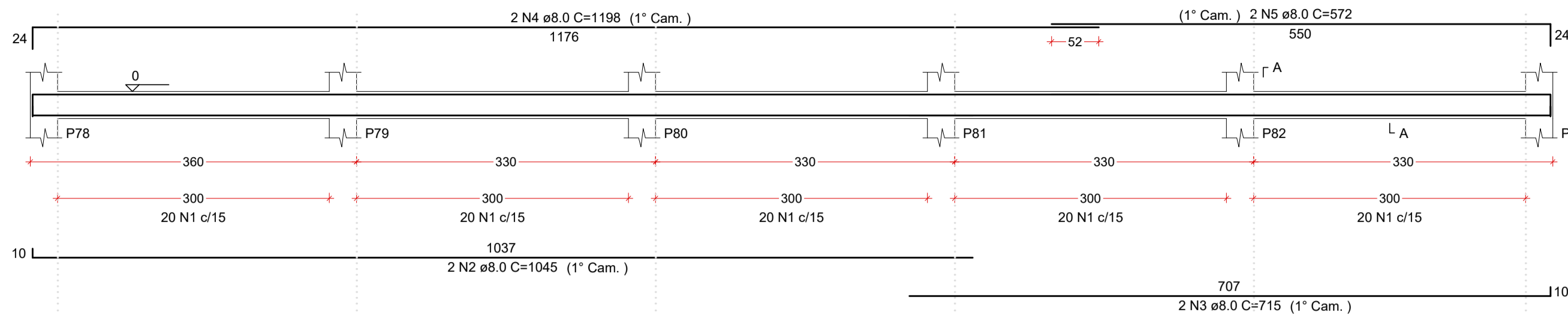
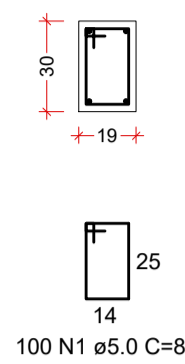


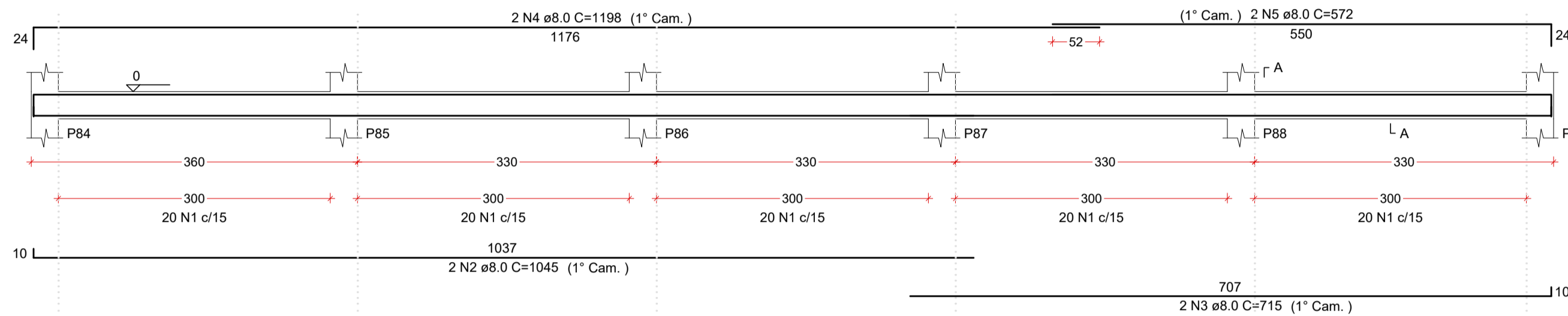
VB16
Escala 1:50



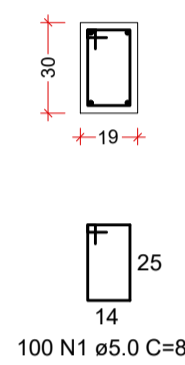
SEÇÃO A-A
Escala 1:25



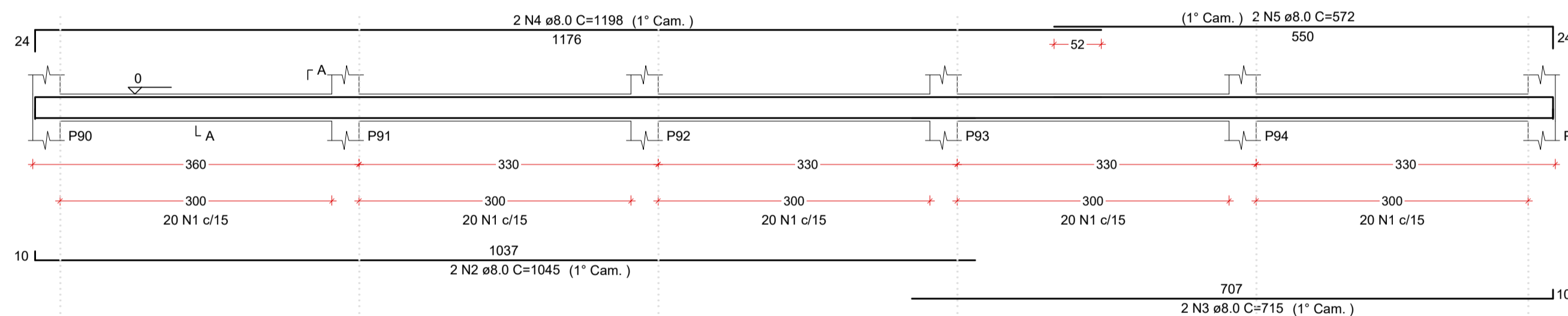
VB17
Escala 1:50



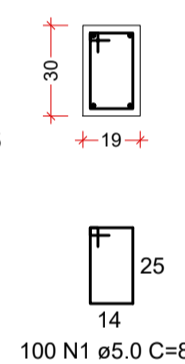
SEÇÃO A-A
Escala 1:25



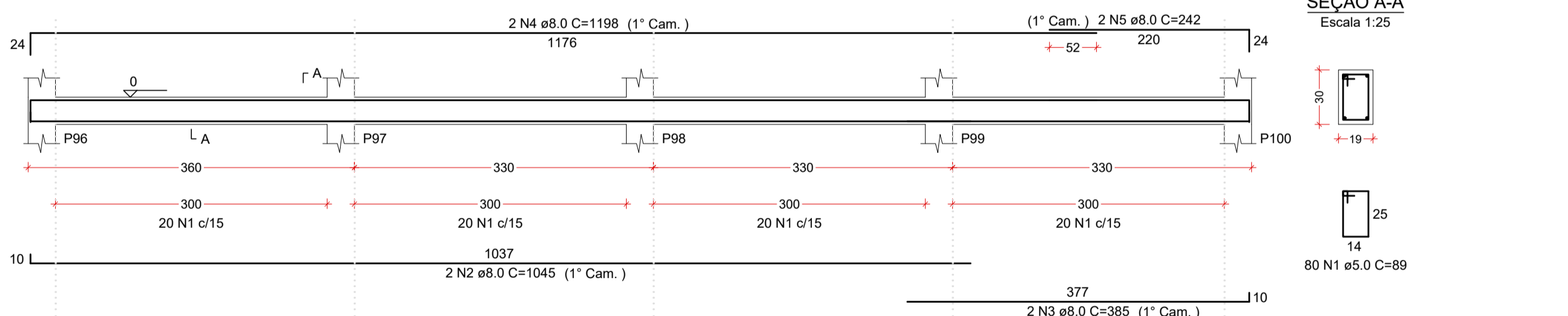
VB18
Escala 1:50



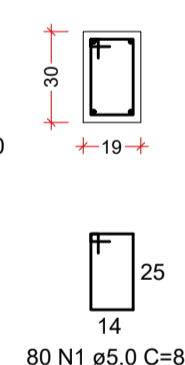
SEÇÃO A-A
Escala 1:25



VB19
Escala 1:50



SEÇÃO A-A
Escala 1:25



RELAÇÃO DO AÇO

ELEMENTO	AÇO	N	DIAM (mm)	QUANT	C.UNIT (cm)	C.TOTAL (cm)
VB16	CA60	1	5.0	100	89	8900
	CA50	2	8.0	2	1045	2090
	CA50	3	8.0	2	715	1430
	CA50	4	8.0	2	1198	2396
VB17	CA50	5	8.0	2	572	1144
	CA50	1	5.0	100	89	8900
	CA50	2	8.0	2	1045	2090
	CA50	3	8.0	2	715	1430
VB18	CA50	4	8.0	2	1198	2396
	CA50	5	8.0	2	572	1144
	CA60	1	5.0	100	89	8900
	CA50	2	8.0	2	1045	2090
VB19	CA50	3	8.0	2	715	1430
	CA50	4	8.0	2	1198	2396
	CA50	5	8.0	2	572	1144
	CA50	1	5.0	80	89	7120

RESUMO DO AÇO

AÇO	DIAM (mm)	C.TOTAL (m)	QUANT (Barras)	PESO (kg)
CA50	8.0	269.2	23	106.2
CA60	5.0	338.2	29	52.1
PESO TOTAL (kg)				
CA50				106.2
CA60				52.1

Volume de concreto (C-25) = 3.25 m³
Área de forma = 45.01 m²

MATERIAIS E COBRIMENTOS

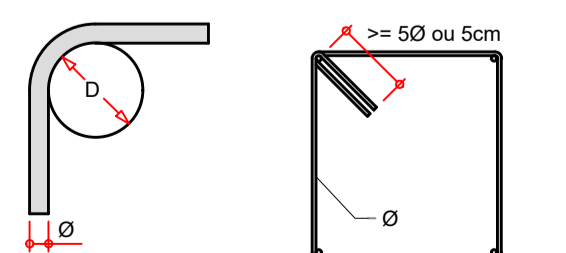
- CONCRETO**
- RESISTÊNCIA CARACTERÍSTICA MÍNIMA: 25.0 MPa
 - SLUMP DE 10 +/- 2 PARA AS ESTRUTURAS EM GERAL;
- AÇO**
- RESISTÊNCIA CARACTERÍSTICA MÍNIMA DE ESCOAMENTO - CA-50-A: 500.0 MPa;
 - RESISTÊNCIA CARACTERÍSTICA MÍNIMA DE ESCOAMENTO - CA-60-B: 600.0 MPa.
- CLASSE DE AGRESSIVIDADE AMBIENTAL CONSIDERADA: CATEGORIA II (MODERADA)**
- BLOCOS DE COROAMENTO: 4.0 cm;
 - VIGAS BALDRAME: 2.5 cm;
 - DEMAIS VIGAS: 2.5 cm;
 - ESCADAS: 2.5 cm;
 - PILARES: 2.5 cm;
- LAJES**
- ARMADURA NEGATIVA: 2.0 cm;
 - ARMADURA POSITIVA: 2.0 cm.

DETALHE DE DOBRAS
SEM ESCALA

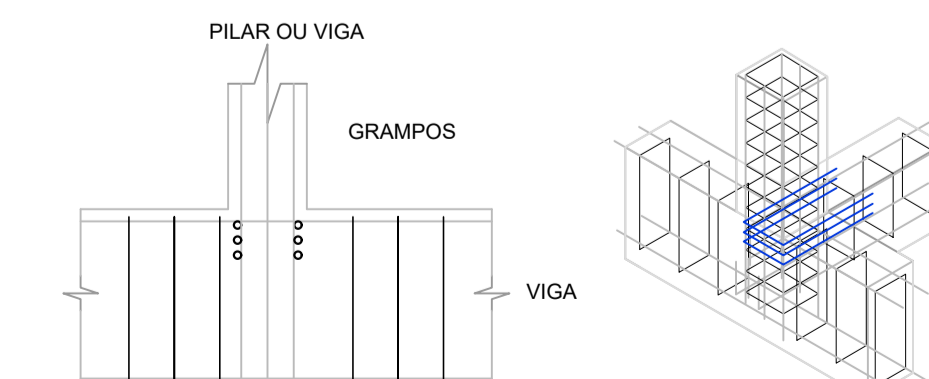
DIÂMETRO MÍNIMO DOS PINOS DE DOBRAMENTO DAS BARRAS:

ESTRIBOS		BARRAS DE TRAÇÃO	
Ø (mm)	D (mm)	Ø (mm)	D (mm)
5.0	15.0	5.0	30.0
6.3	18.9	6.3	31.5
8.0	24.0	8.0	40.0
10.0	30.0	10.0	50.0
12.5	62.5	12.5	62.5
16.0	80.0	16.0	80.0
>= 20.0	8xe	>= 20.0	8xe

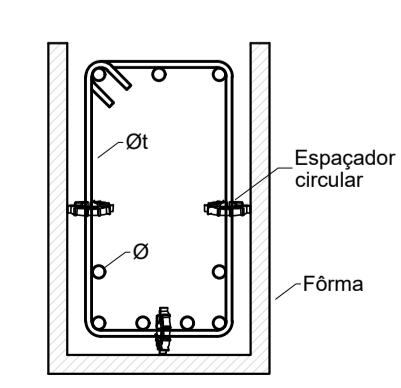
GANCHO DOS ESTRIBOS:



GRAMPOS DE ANCORAGEM
SEM ESCALA



ESPAÇADORES NAS VIGAS
SEM ESCALA



<p>PROJETO</p> <p>DAC Engenharia</p> <p>Rua Miguel Vianna, nº 81, 2º Andar Bairro Morro Chic CEP: 37500-080 - Itajubá / MG Tel: (35) 3623-8846 www.dacengenharia.com.br</p>	<p>COORDENAÇÃO</p> <p>ALÓISIO CAETANO FERREIRA</p> <p>RESPONSÁVEL TÉCNICO E AUTOR</p> <p>ENG. CIVIL FLÁVIA BARBOSA CREA MG-187.842/D</p>		
<p>EMPREENDIMENTO</p> <p>REFORMA DO MURO DE FECHAMENTO DO CEMITÉRIO MUNICIPAL</p>			
<p>ENDEREÇO</p> <p>R. COMENDADOR JOSÉ GARCIA, 1076 - BAIRRO SANTA ELISA POUSO ALEGRE - MINAS GERAIS</p> <p>ASSUNTO</p> <p>MURO DE FECHAMENTO PROJETO ESTRUTURAL EM CONCRETO ARMADO DETALHAMENTO DAS VIGAS DO PAVIMENTO BALDRAME</p>	<p>DISCIPLINA</p> <p>ESTRUTURAL</p> <p>FASE DO PROJETO</p> <p>EXECUTIVO</p> <p>FOLHA Nº</p> <p>08/13</p>		
<p>DATA INICIAL</p> <p>16/12/2022</p>	<p>ESCALA</p> <p>INDICADA</p>	<p>REVISÃO</p> <p>ROO</p>	<p>ARQUIVO</p> <p>DAC-PMPA-CEM-PE-EST-RO1.DWG</p>