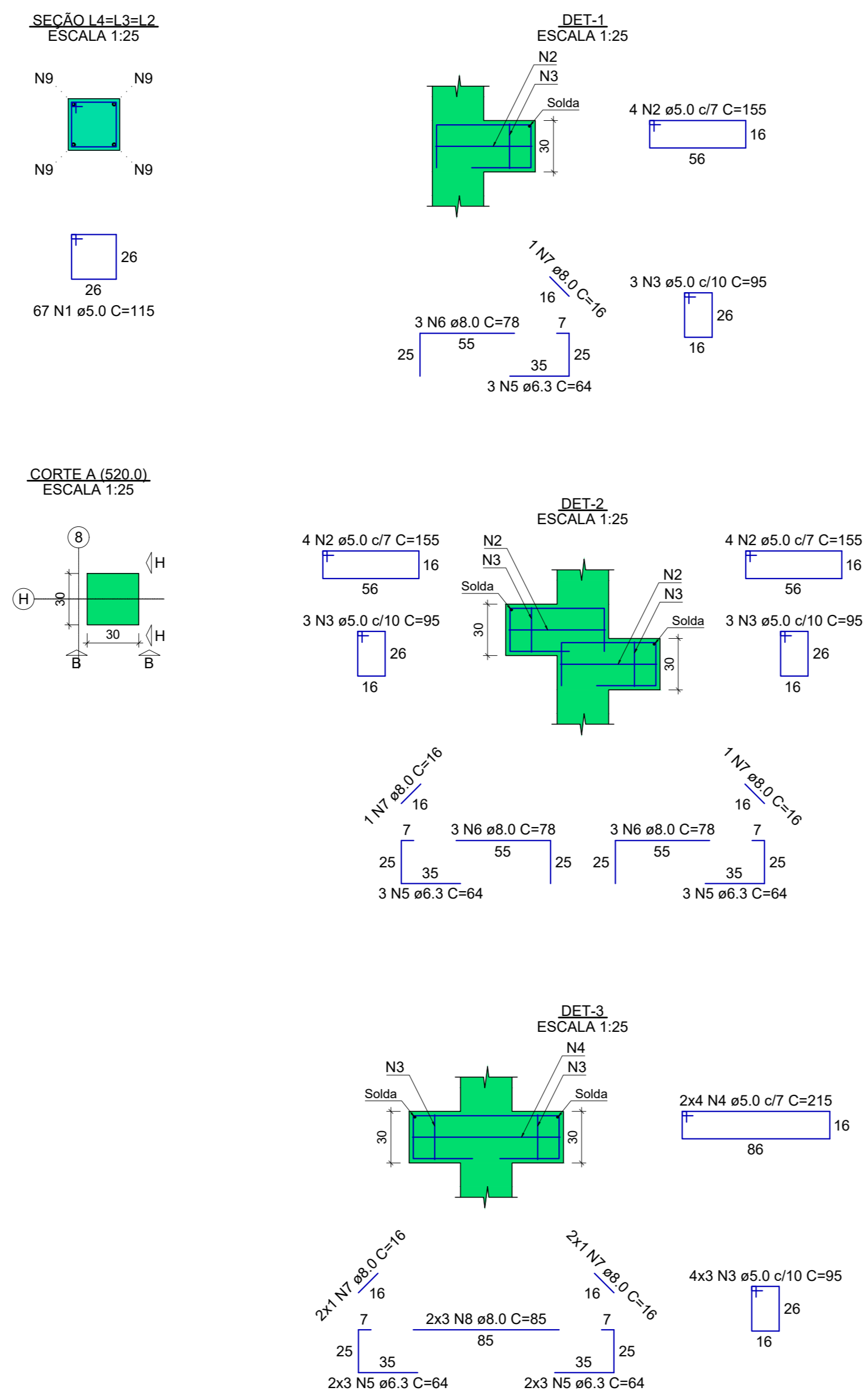
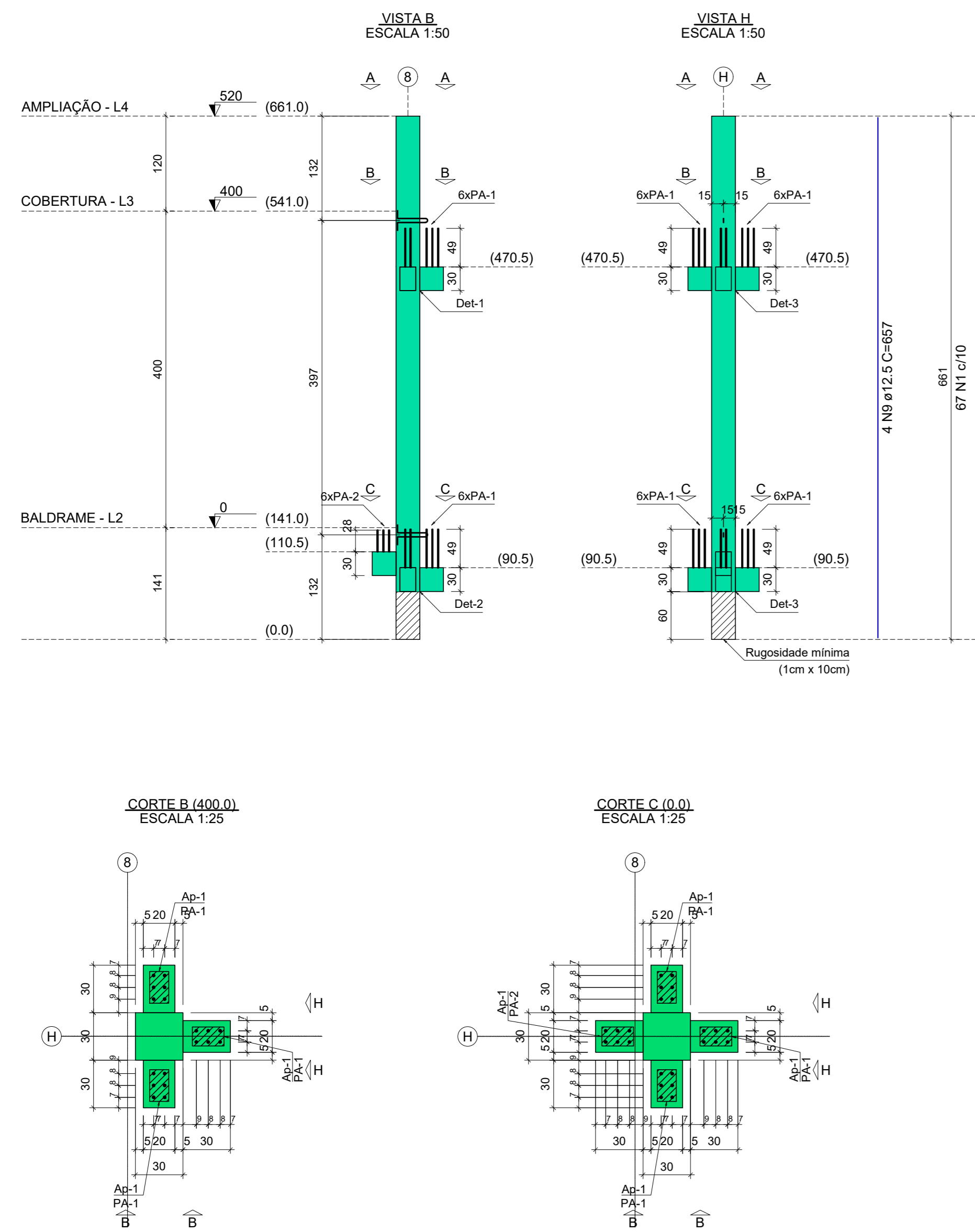
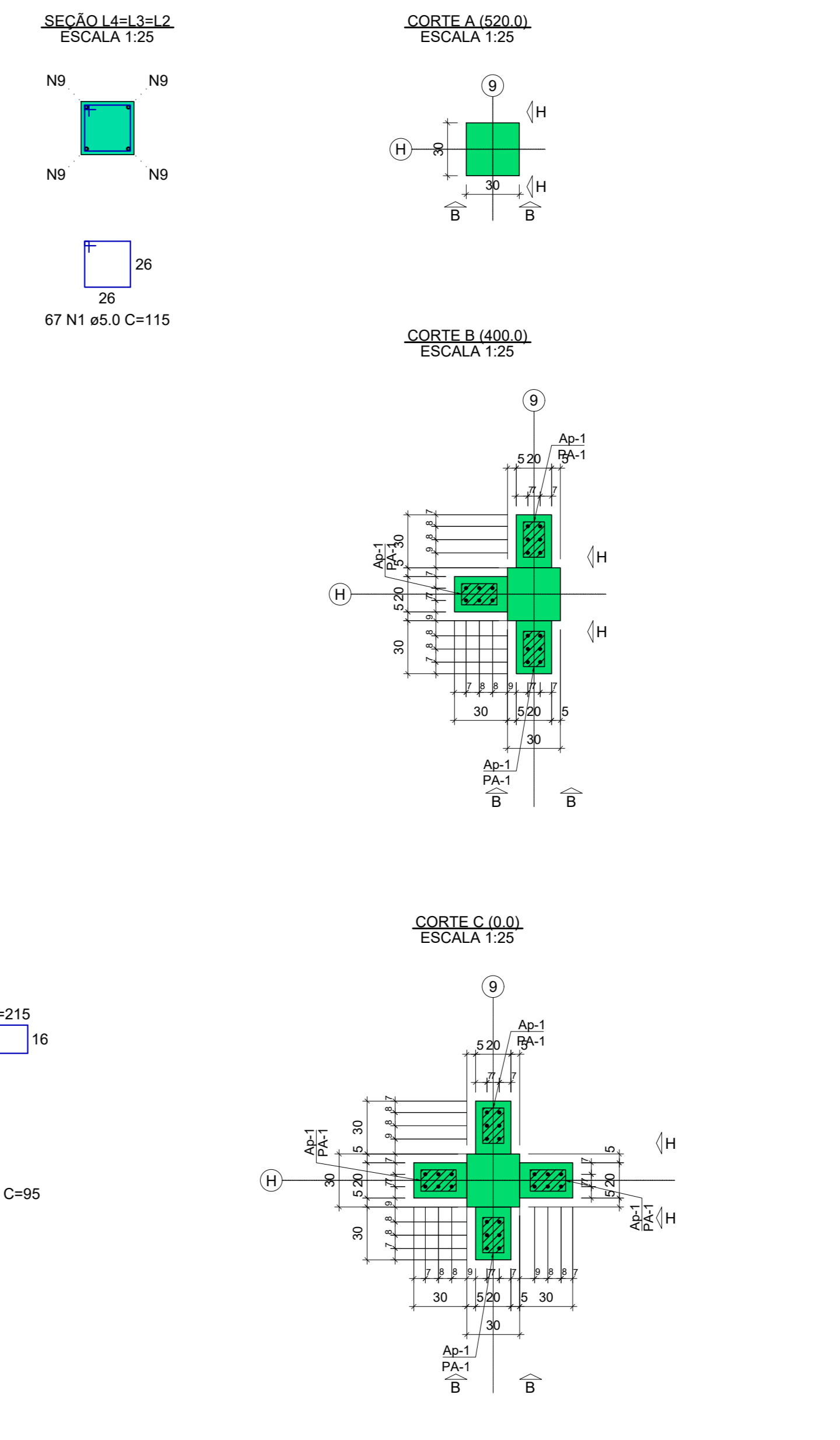
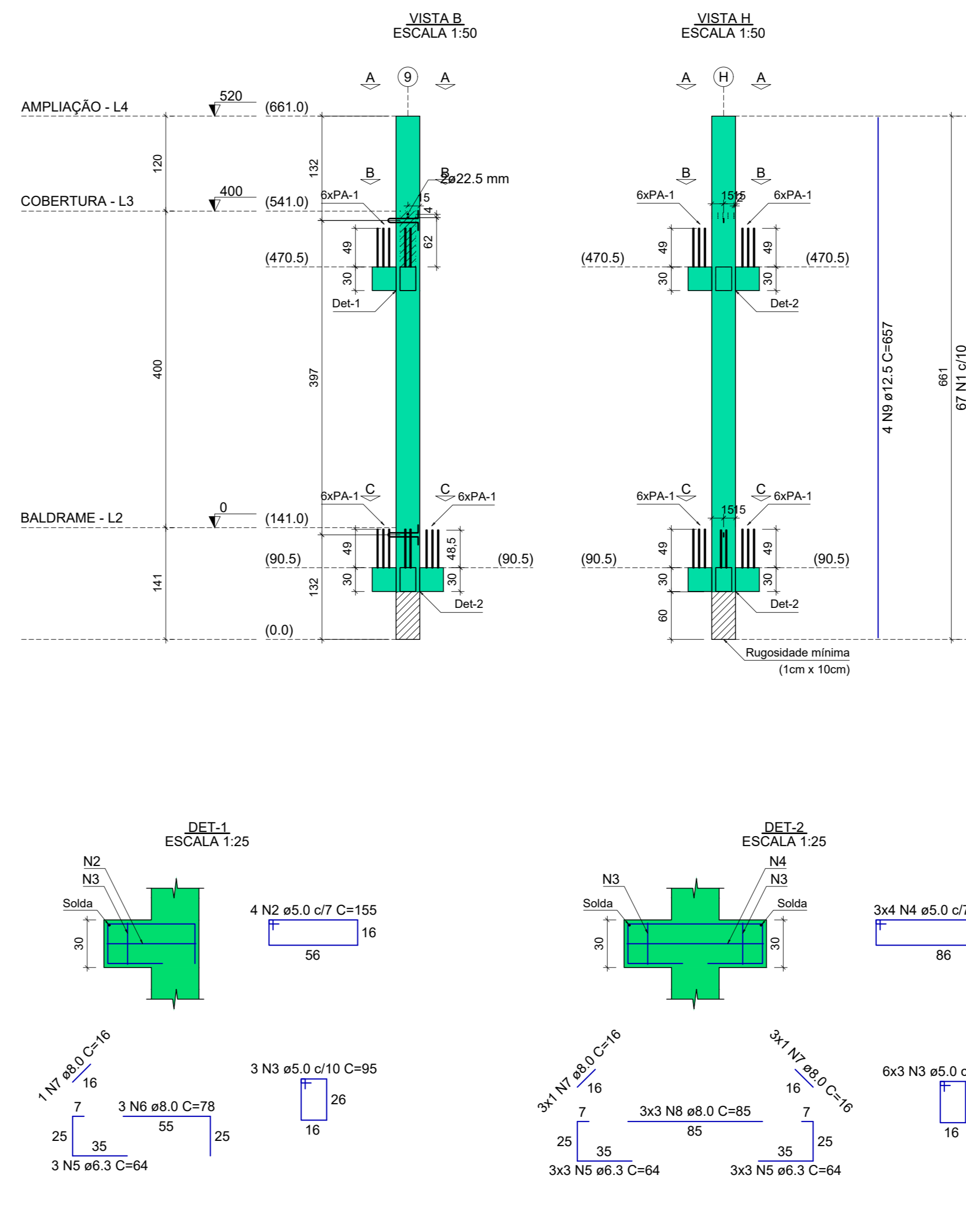


P25



P26



RELAÇÃO DO AÇO

ELEMENTO	AÇO	N	DIAM (mm)	QUANT	C.UNIT (cm)	C.TOTAL (cm)
P25	CA60	1	5.0	67	115	7705
	CA60	2	5.0	12	155	1860
	CA60	3	5.0	21	95	1995
	CA60	4	5.0	8	215	1720
	CA50	5	6.3	21	64	1344
	CA50	6	8.0	9	78	702
	CA50	7	8.0	6	16	112
	CA50	8	8.0	6	85	510
	CA50	9	12.5	4	657	2628

RESUMO DO AÇO

AÇO	DIAM (mm)	C.TOTAL (m)	PESO + 10% (kg)
CA50	6.3	13.4	3.6
CA50	8.0	13.2	5.7
CA60	12.5	26.3	27.8
PESO TOTAL (kg)			22.5
CA50	37.2		22.5

Volume de concreto (C-30) = 0.73 m³
Área de forma = 0.00 m²

RELAÇÃO DO AÇO

ELEMENTO	AÇO	N	DIAM (mm)	QUANT	C.UNIT (cm)	C.TOTAL (cm)
P26	CA60	1	5.0	67	115	7705
	CA60	2	5.0	12	155	1860
	CA60	3	5.0	21	95	1995
	CA60	4	5.0	8	215	1720
	CA50	5	6.3	21	64	1344
	CA50	6	8.0	9	78	702
	CA50	7	8.0	6	16	112
	CA50	8	8.0	9	85	765
	CA50	9	12.5	4	657	2628

RESUMO DO AÇO

AÇO	DIAM (mm)	C.TOTAL (m)	PESO + 10% (kg)
CA50	6.3	13.4	3.6
CA50	8.0	11.1	4.8
CA60	12.5	26.3	27.8
PESO TOTAL (kg)			21.9
CA50	36.3		21.9

Volume de concreto (C-30) = 0.73 m³
Área de forma = 0.00 m²

RELAÇÃO DO AÇO

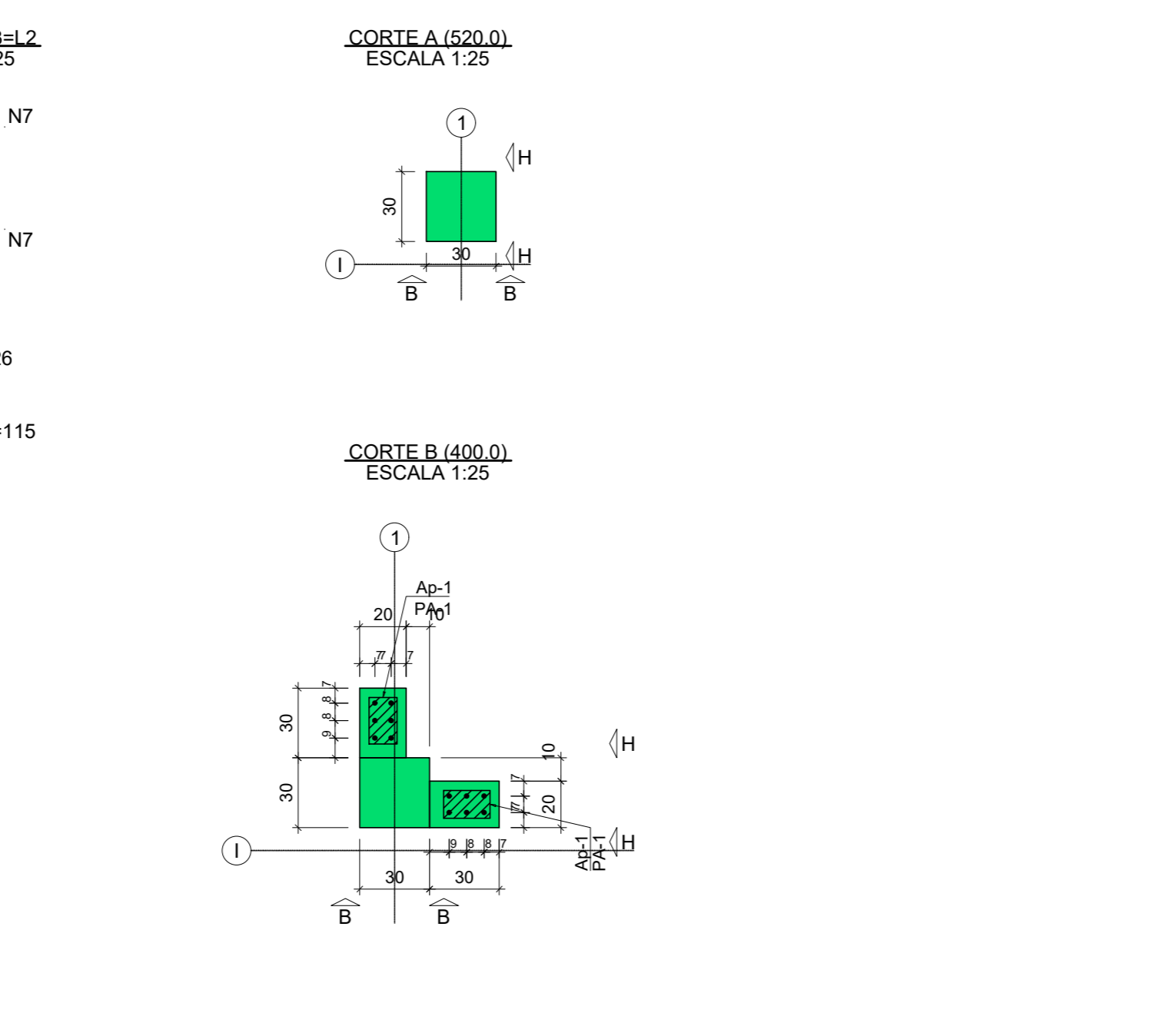
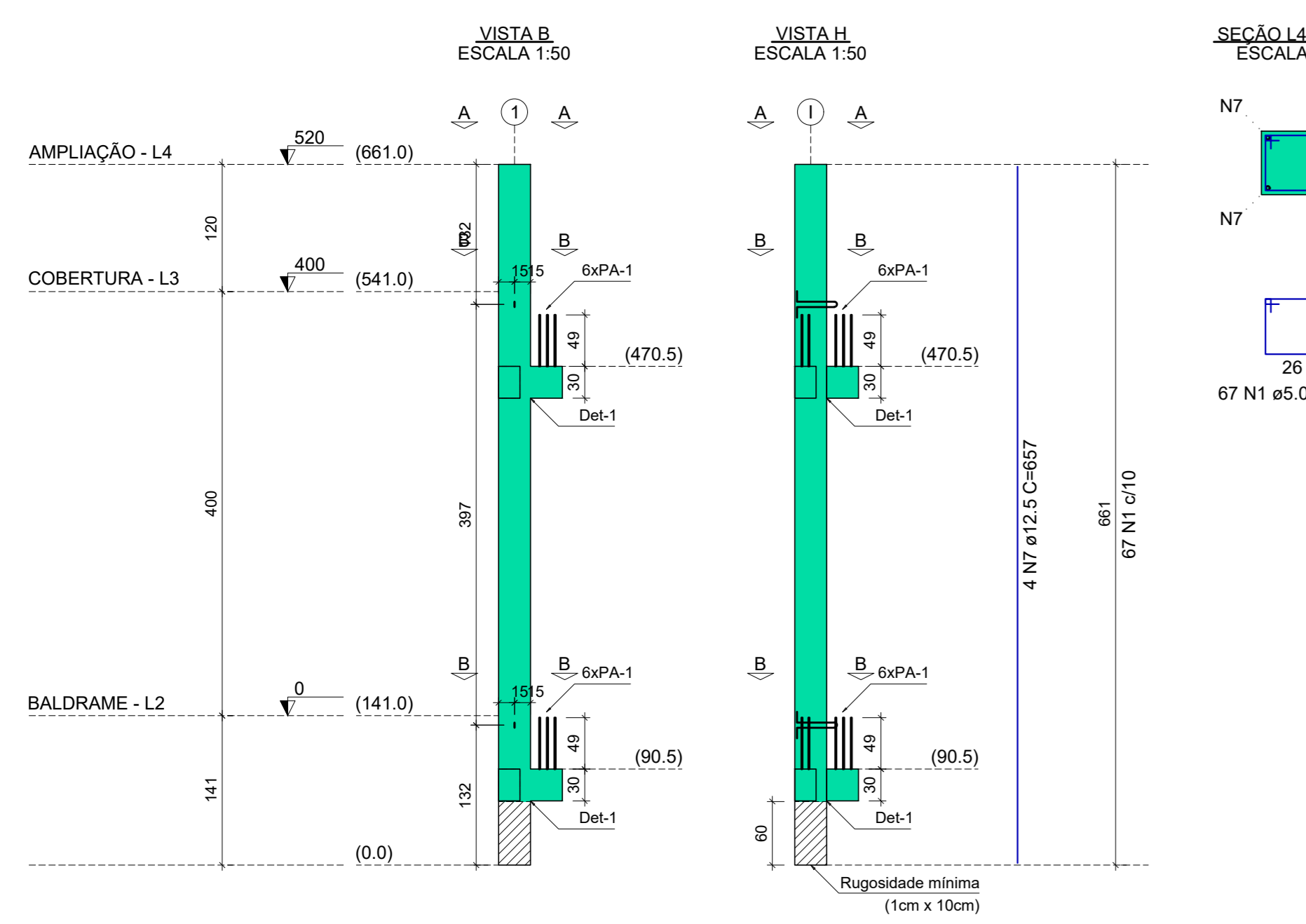
ELEMENTO	AÇO	N	DIAM (mm)	QUANT	C.UNIT (cm)	C.TOTAL (cm)
P27x3	CA60	1	5.0	201	115	23115
	CA60	2	5.0	48	155	7440
	CA60	3	5.0	36	95	3420
	CA50	4	6.3	36	64	2304
	CA50	5	8.0	48	78	3744
	CA50	6	8.0	12	16	192
	CA50	7	12.5	12	657	7884

RESUMO DO AÇO

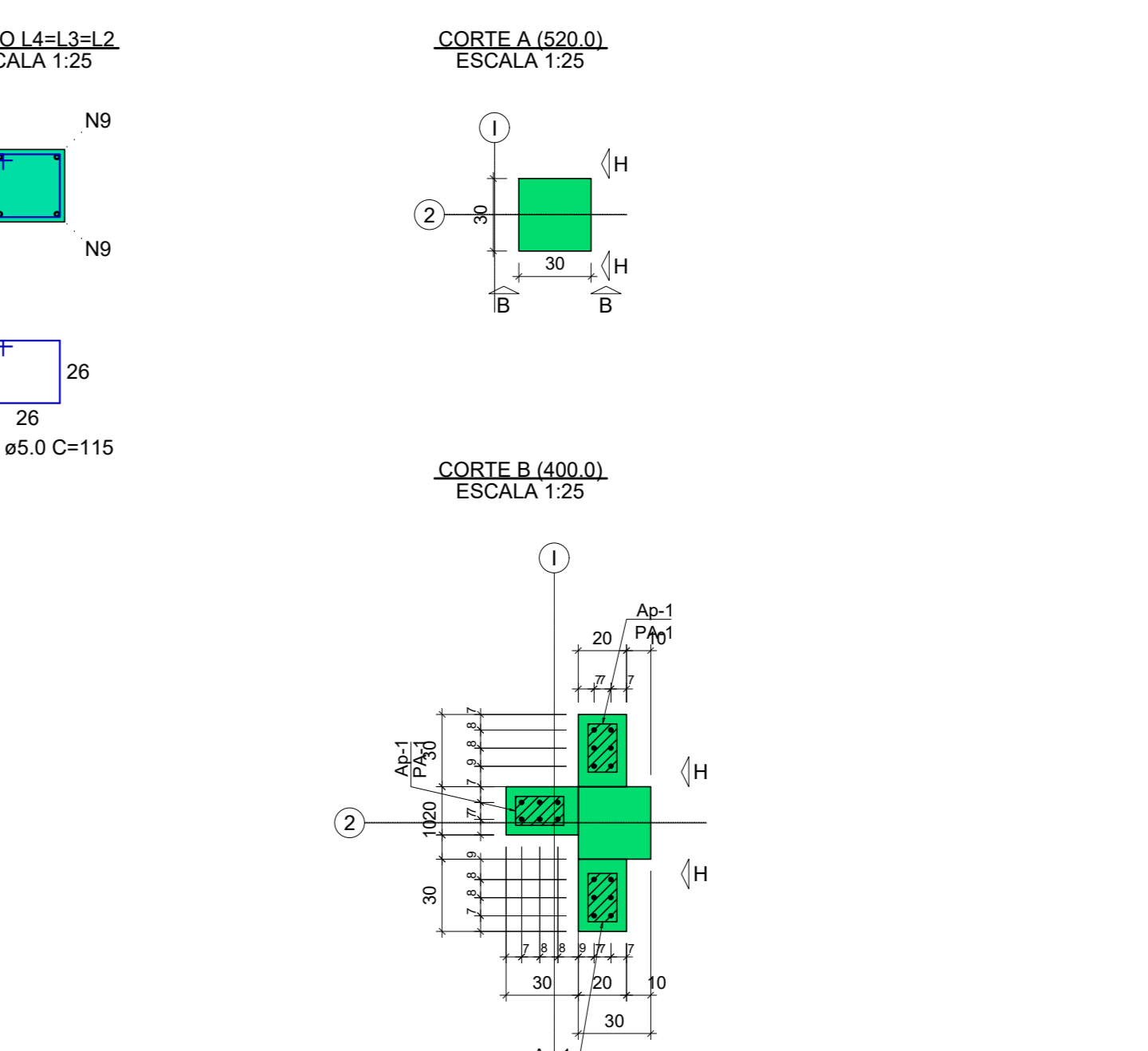
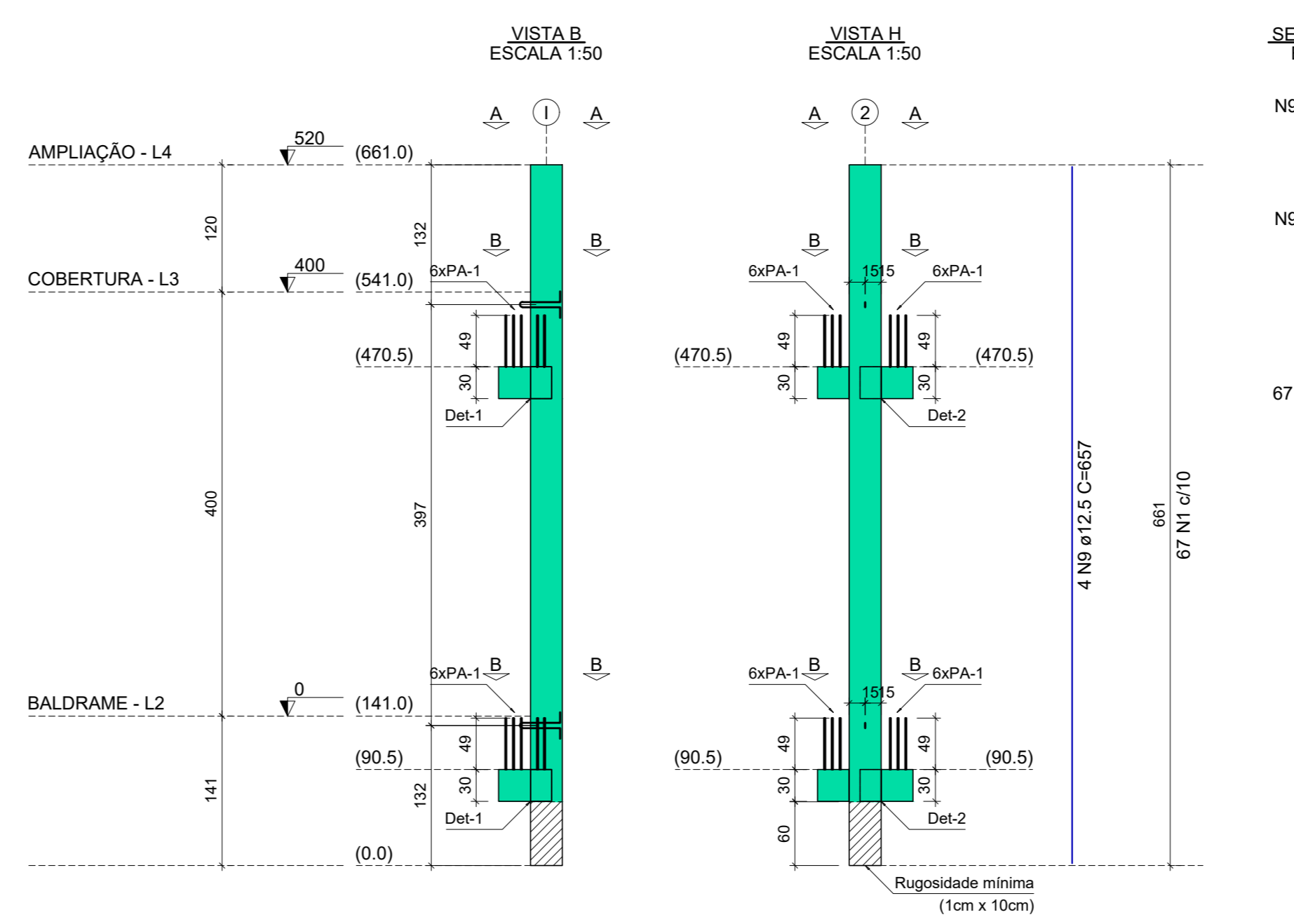
AÇO	DIAM (mm)	C.TOTAL (m)	PESO + 10% (kg)
CA50	6.3	23	6.2
CA50	8.0	39.4	17.1
CA60	12.5	78.8	83.5
PESO TOTAL (kg)			57.8
CA50	106.8		57.8

Volume de concreto (C-30) = 2.01 m³
Área de forma = 0.00 m²

P27=P71=P74



P28



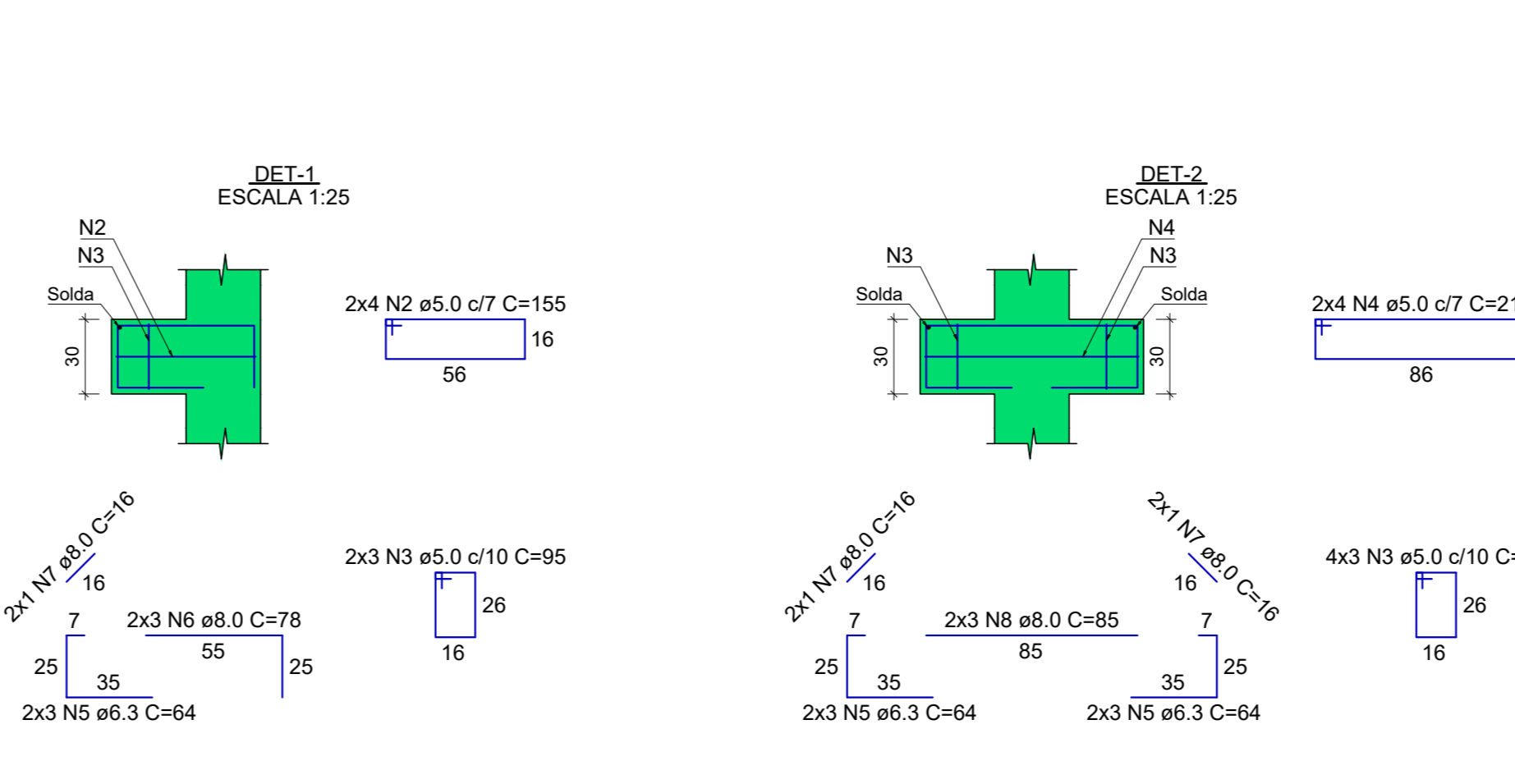
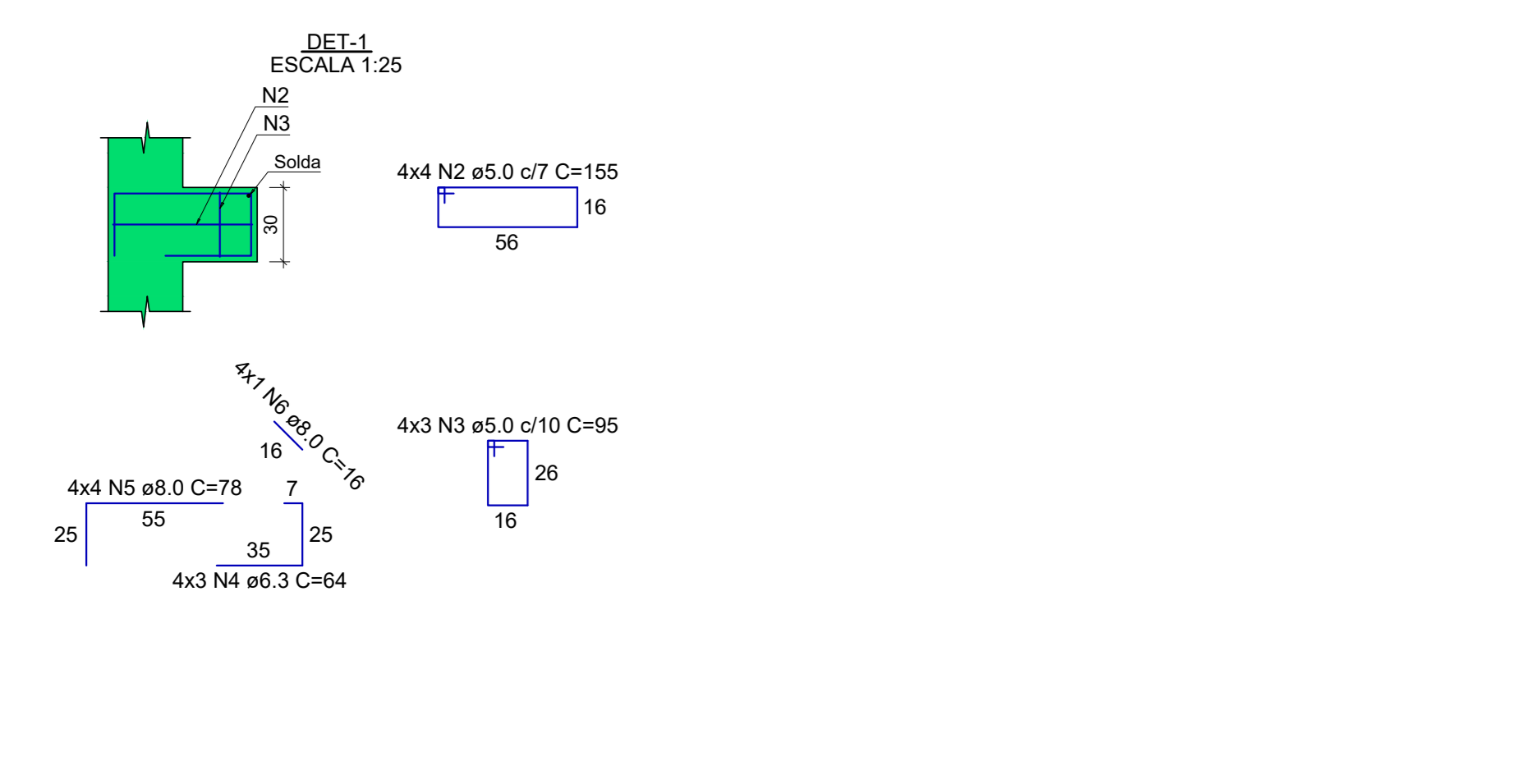
RELAÇÃO DO AÇO

ELEMENTO	AÇO	N	DIAM (mm)	QUANT	C.UNIT (cm)	C.TOTAL (cm)
P28	CA60	1	5.0	67	115	7705
	CA60	2	5.0	8	155	1240
	CA60	3	5.0	18	95	1710
	CA60	4	5.0	8	215	1720
	CA50	5	6.3	18	64	1152
	CA50	6	8.0	6	78	468
	CA50	7	8.0	6	16	96
	CA50	8	8.0	6	85	510
	CA50	9	12.5	4	657	2628

RESUMO DO AÇO

AÇO	DIAM (mm)	C.TOTAL (m)	PESO + 10% (kg)
CA50	6.3	11.5	3.1
CA50	8.0	10.7	4.7
CA60	12.5	26.3	27.8
PESO TOTAL (kg)			21
CA50	35.6		21

Volume de concreto (C-30) = 0.71 m³
Área de forma = 0.00 m²



Relação dos aparelhos de apoio

Nome	Quantidade	Dimensões B (cm) H (cm) E (cm)	Dureza
Ap-1	32	12 20 0.5	70 Shore A

Relação dos pinos de ancoragem

Nome	Quantidade	Aço	a (mm)	Comp. (cm)
PA-1	186	CA25	10	77
PA-2	6	CA25	10	56

Relação das alças de içamento

Qtde.	Aço	a (mm)	C. Anc. (cm)	C. Unit. (cm)
12	ASTM A36	10	28	99

PROJETO	CONSTRUÇÃO DO CENTRO DE ATENÇÃO PSICOSSOCIAL	COORDENAÇÃO	ALDORE GUERINO FERREIRA
REVISÃO	01 380403 CONFORME SOLICITAÇÕES DA VIGILANCIA SANITÁRIA	RESPONSÁVEL TÉCNICO E AUTOR	ENR. CIVIL FLÁVIA BARBOSA
REVISÃO	02 310103 EMISSÃO FINAL	CREA/MG 187820	
REVISÃO	03 DATA: / /	DESCRIÇÃO:	RESP:
CLIENTE			
PROJETO	RUA PIRANGUINHO, B. SÃO JOÃO POUSO ALEGRE - MINAS GERAIS	DISCIPLINA	ESTRUTURAL
ASSINANTE	PROJETO ESTRUTURAL DETALHAMENTO DAS ARMADURAS PILARES PM	FASE DO PROJETO	EXECUTIVO
DATA INICIAL	31/01/2023	ESCALA	INDICADA
REVISÃO	R01	ARQUIVO	DAC-PIRPA-CAPS-PE-EST-R01.DWG
FOLHA Nº		36/41	