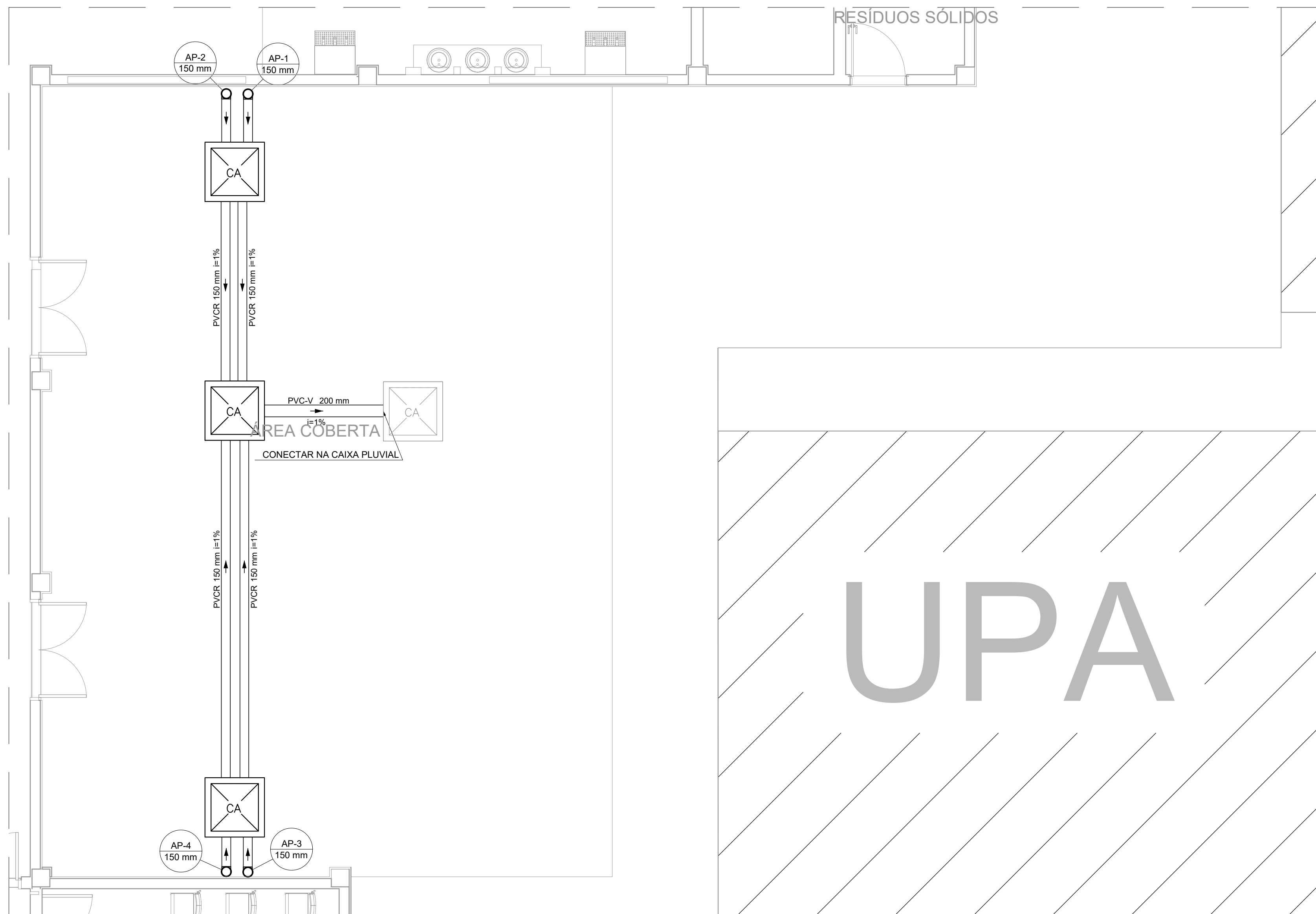
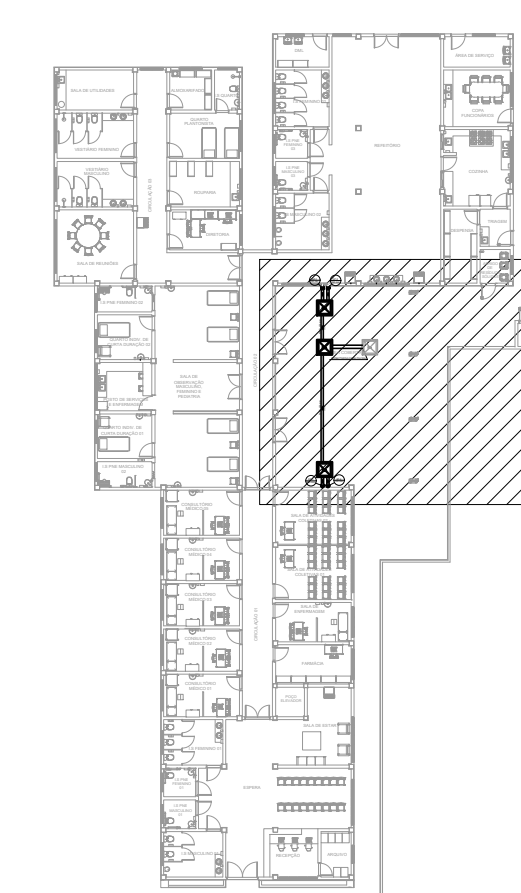


PROJETO DE DRENAGEM PLUVIAL - CONSTRUÇÃO DO CENTRO DE ATENÇÃO PSICOSSOCIAL
ESCALA INDICADA



PLANTA BAIXA - TÉRREO
ESCALA 1:50

PLANTA DE REFERÊNCIA
SEM ESCALA



Lista de materiais - TÉRREO	
Caixas de Passagem	
Caixa de areia pluvial sem grelha CA- 80x80 cm	3 pç
PVC Vinilfort	
Tubo 200 mm	19.25 m
PVC série R	
Joelho 90° Série R 150 mm	4 pç
Tubo PVC rígido Série R ponta lisa 150 mm	19.47 m

Legenda detalhada - TÉRREO	
	Caixa de areia pluvial simples
	Caixas de Passagem
	Caixa de areia pluvial sem grelha CA- 80x80 cm
	1 pç
	Joelho 90° Serie R coluna
	PVC série R
	Joelho 90° Série R 150 mm
	1 pç

NOTAS:

- OS CONDUTORES VERTICAIS SERÃO DE PVC TIPO ESGOTO COM ANEL DE BORRACHA, SÉRIE R, E DEVERÃO SER FIXADOS NA PAREDE POR BRAÇADEIRAS PARAFUSADAS;
- OS RAMAIS HORIZONTAIS SERÃO DE PVC TIPO ESGOTO COM ANEL DE BORRACHA, SÉRIE R, E PVC RÍGIDO, SÉRIE VINILFORT, DECLIVIDADE MÍNIMA DE 0,5%;
- TODA TUBULAÇÃO É INDICADA EM mm;
- PROJETO DIMENSIONADO CONFORME NBR 10844/ABNT;

REVISÃO	DATA	DESCRIÇÃO	RESP.
REV. 01	28/04/23	CONFORME SOLICITAÇÕES DA VIGILÂNCIA SANITÁRIA	DAC
REV. 00	31/01/23	EMISSIONAL INICIAL	DAC

CLIENTE

Prefeitura Municipal de Pouso Alegre

PROJETO

Rua Miguel Vianna, n° 81, 2° Andar
Bairro Morro Chic
CEP: 37500-080 - Itajubá / MG
Tel: (35) 3623-8846
www.dacengenharia.com.br

COORDENAÇÃO
ALÓISIO CAETANO FERREIRA

RESPONSÁVEL TÉCNICO E AUTOR
ENG. CIVIL FLÁVIA BARBOSA CREA MG-187.842/D

EMPREENDIMENTO
CONSTRUÇÃO DO CENTRO DE ATENÇÃO PSICOSSOCIAL

ENDEREÇO
RUA PIRANGUINHO, B. SÃO JOÃO
POUSO ALEGRE - MINAS GERAIS

DISCIPLINA
PLUVIAL

FASE DO PROJETO
EXECUTIVO

ASSUNTO
PROJETO DE DRENAGEM PLUVIAL
PLANTA TÉRREO, LEGENDA E LISTA DE MATERIAIS

FOLHA Nº.
02/02

DATA INICIAL	ESCALA	REVISÃO	ARQUIVO
31/01/2023	INDICADA	R00	DAC-PMPA-CAPS-PE-PLU-R01.DWG