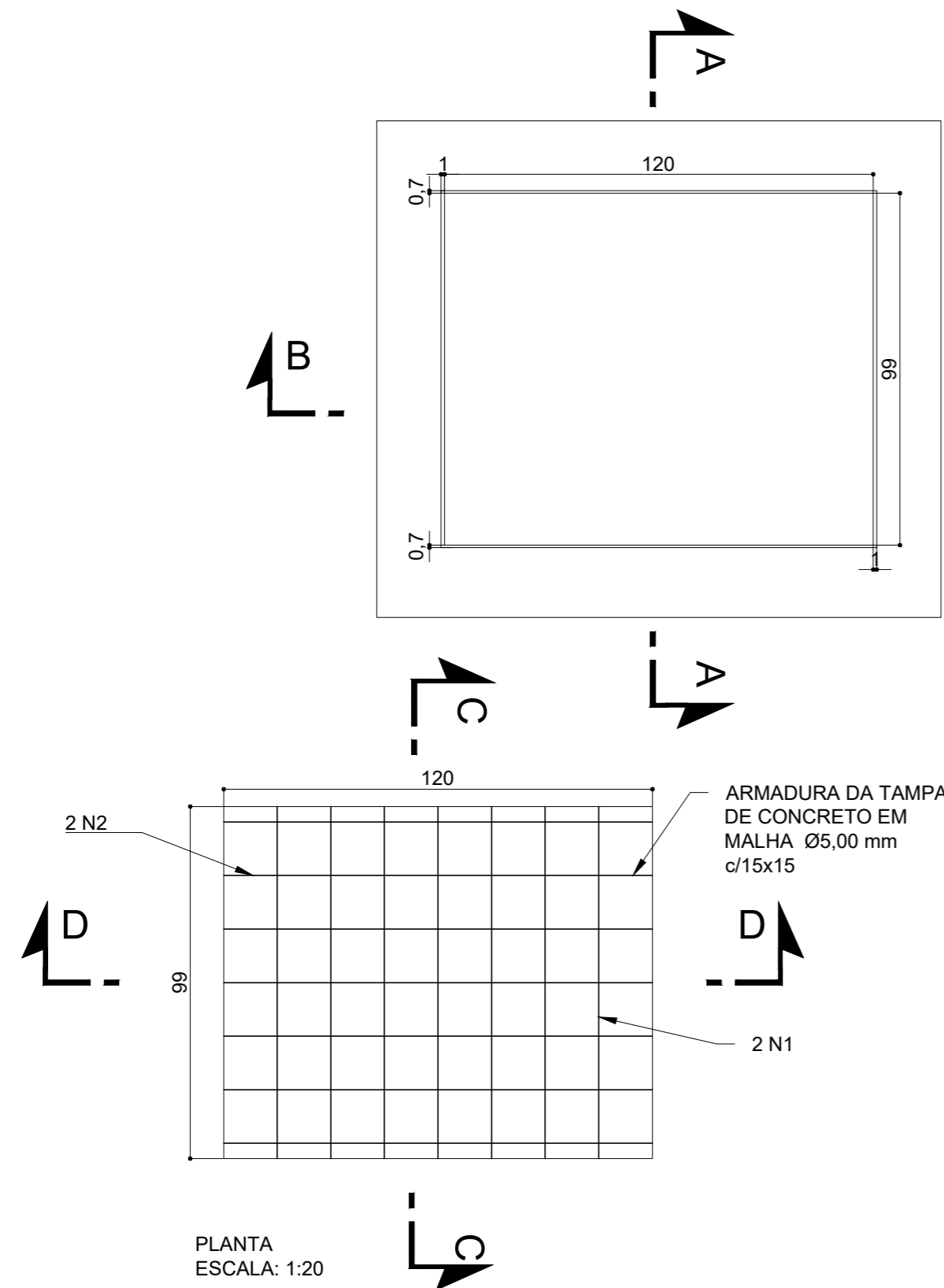
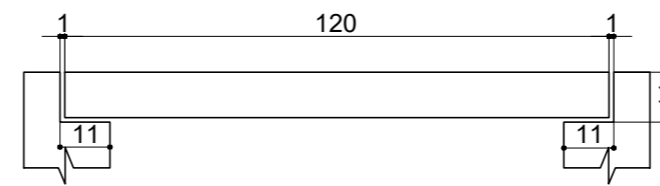


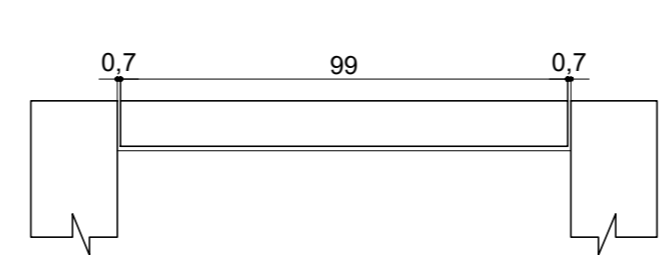
PROJETO PADRÃO DER - SP
TAMPA PARA CAIXA COLETORA EM CONCRETO ARMADO
SEM ESCALA



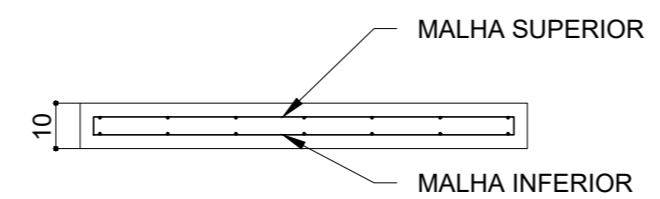
DETALHE DA COLOCAÇÃO DA TAMPA NO QUADRO - VER NOTA 4



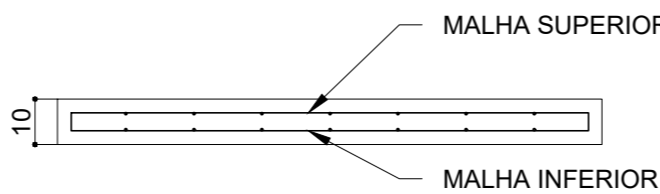
CORTE A-A
ESCALA: 1:20



CORTE B-B
ESCALA: 1:20



CORTE C-C
ESCALA: 1:20



CORTE D-D
ESCALA: 1:20

LISTA DE FERROS

AÇO	POSIÇÃO	BITOLA (mm)	COMP. UNIT. (cm)	QUANT. BARRAS	COMP. TOTAL (m)	PESO TOTAL (kg)
CA-60	1	5,00	98,6	14	13,8	2,13
	2	5,00	120,0	14	16,8	2,59

RESUMO AÇO CA-60

AÇO	BITOLA (mm)	COMP. TOTAL (m)	QUANT. +10% (BARRAS)	PESO +10% (kg)
CA-60	5,00	30,60	31	5,18

QUANTITATIVOS

CONCRETO (m³)	0,12
FORMAS (m²)	1,62

NOTAS:

- MEDIDAS EM CENTÍMETROS, EXCETO ONDE INDICADO;
- CARACTERÍSTICAS DOS MATERIAIS:
 - CONCRETO ESTRUTURAL - CLASSE C40 (fck > 40 MPa)
 - CONSUMO MÍNIMO DE CIMENTO = 300 kg/m³ DE CONCRETO
 - AÇO CA-60 (fyk > 600 MPa)
- COBRIMENTO DA ARMADURA - c = 2 cm;
- A TAMPA APOIAR-SE-Á APENAS NO SENTIDO DE SUA LARGURA EM AMBAS AS EXTREMIDADES.

REV. 00	15/01/2020	EMISSÃO INICIAL	DAC
REVISÃO	DATA :	DESCRIÇÃO:	RESP.:
CLIENTE			
 <p>Prefeitura Municipal de Pouso Alegre</p>			
PROJETO	COORDENAÇÃO		ALOÍSIO CAETANO FERREIRA
 <p>Rua Cel. Joaquim Francisco, 341 Bairro Varginha CEP: 37501-052 - Itajubá / MG Tel: (35) 3623-8846 www.dacengenharia.com.br</p>			RESPONSÁVEL TÉCNICO E AUTOR
			ENG. CIVIL FLÁVIA BARBOSA MG-187.842/D
EMPREENDIMENTO			
DRENAGEM DO BAIRRO SÃO JUDAS TADEU			
ENDEREÇO			DISCIPLINA
BAIRRO SÃO JUDAS POUSO ALEGRE - MINAS GERAIS			DRENAGEM
ASSUNTO			FASE DO PROJETO
PROJETO PADRÃO DER SP TAMPA PARA CAIXA COLETORA EM CONCRETO ARMADO			EXECUTIVO
			FOLHA N.º
			06/18
DATA INICIAL	ESCALA	REVISÃO	ARQUIVO
16/08/2023	INDICADA	ROO	DAC-PMPA-SJD-DRE-PP-R00.DWG