

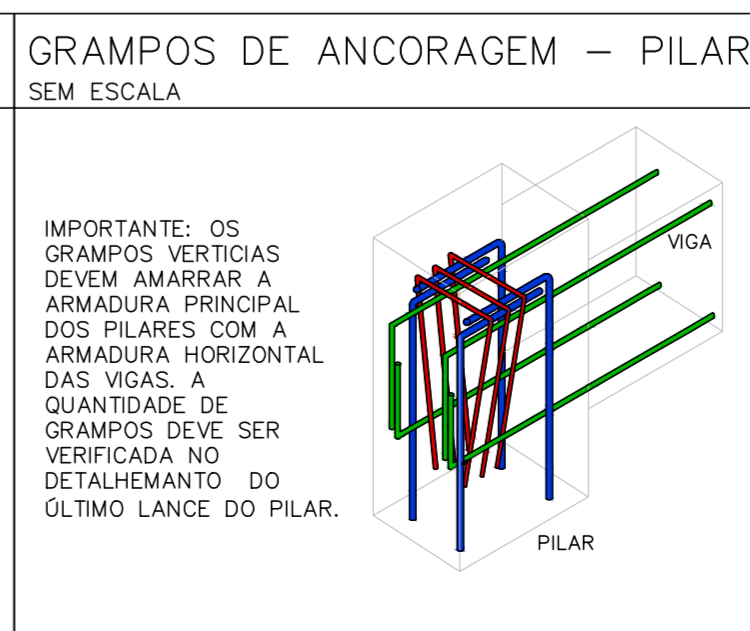
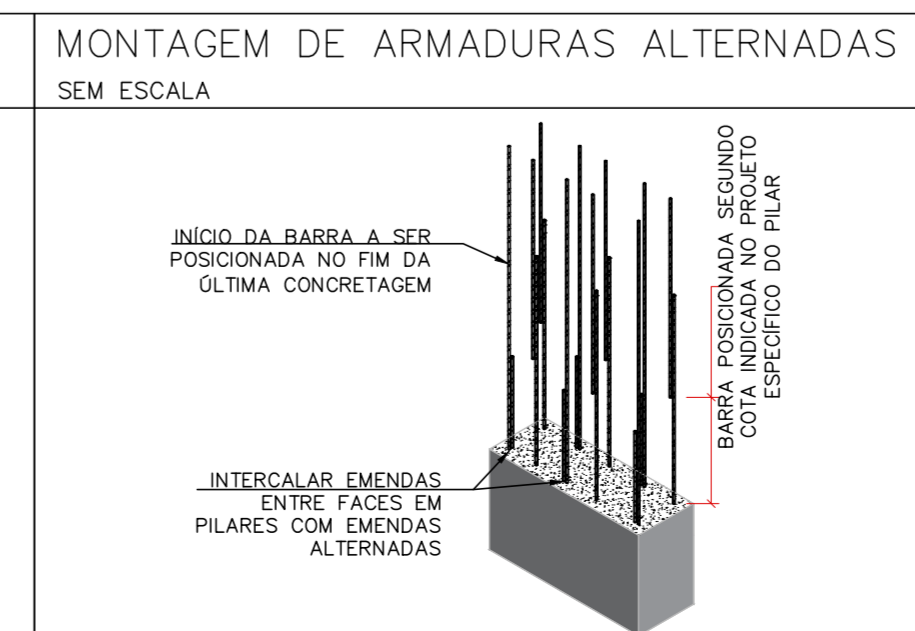
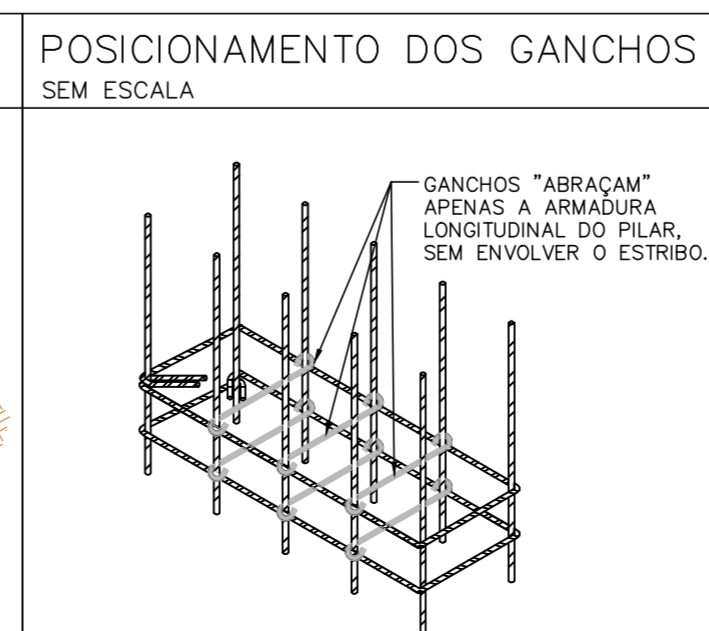
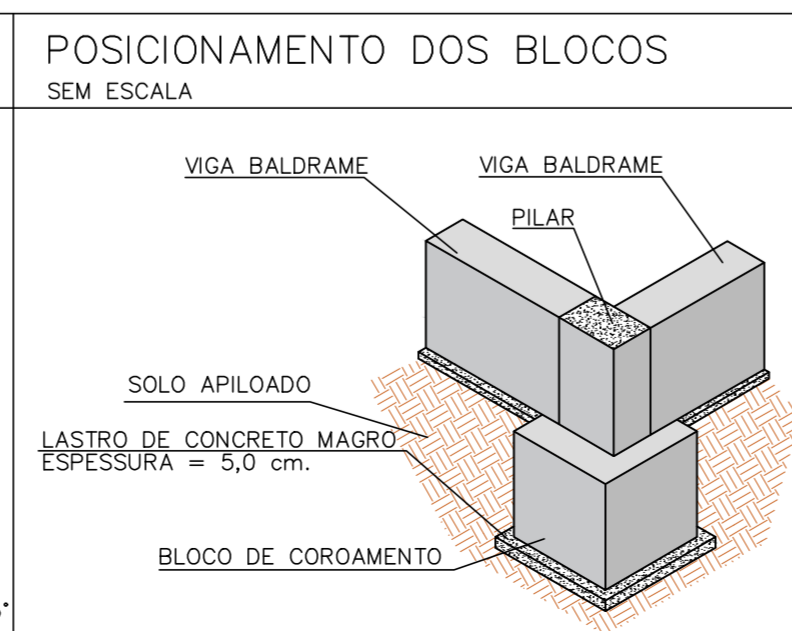
**DETALHE DE DOBRAS SEM ESCALA**

DIÂMETRO MÍNIMO DOS PINOS DE DOBRAMENTO DAS BARRAS:

ESTRIBOS	BARRAS DE TRACÇÃO
ø (mm) D (mm)	ø (mm) D (mm)
5,0 15,0	5,0 30,0
6,3 18,9	6,3 31,5
8,0 24,0	8,0 40,0
10,0 30,0	10,0 50,0
12,5 62,5	12,5 62,5
16,0 80,0	16,0 80,0
≥ 20,0 8xø	≥ 20,0 8xø

GANCHO DOS ESTRIBOS:

NOTA: GANCHO EM ÂNGULO DE 45°



- LEGENDA DAS BARRAS – PILARES**
- BARRA QUE NASCE
  - ⊗ BARRA QUE MORRE
  - BARRA QUE PASSA

RELAÇÃO DO AÇO

ELEMENTO	AÇO	N	DIAM (mm)	QUANT	C.UNIT (cm)	C.TOTAL (cm)
P2-L3	CA60	1	5,0	12	79	948
P2-L3	CA50	2	10,0	4	117	468
P2-L1	CA50	2	10,0	4	348	1392
P2-L1	CA60	1	5,0	8	79	632
P3-L3	CA50	2	10,0	4	127	508
P3-L3	CA60	1	5,0	8	79	632
P3-L2	CA60	1	5,0	32	79	2528
P3-L1	CA50	2	10,0	4	348	1392
P3-L1	CA60	1	5,0	8	79	632
P3-L1	CA50	2	10,0	4	91	364
P9-L3	CA50	1	10,0	4	127	508
P9-L2	CA50	2	10,0	4	117	468
P9-L2	CA60	1	5,0	32	79	2528
P9-L1	CA50	2	10,0	4	312	624
P9-L1	CA60	1	5,0	8	79	632
P9-L1	CA50	4	10,0	2	88	176
P13-L3	CA60	1	5,0	12	79	948
P13-L2	CA50	2	10,0	4	117	468
P13-L2	CA60	1	5,0	32	79	2528
P13-L1	CA50	2	10,0	4	348	1392
P13-L1	CA60	1	5,0	8	79	632
P14-L3	CA50	2	10,0	4	127	508
P14-L2	CA50	1	5,0	32	79	2528
P14-L1	CA50	2	10,0	4	348	1392
P14-L1	CA60	2	12,5	4	140	560
P16-L3	CA60	1	5,0	12	24	288
P16-L3	CA50	2	10,0	6	117	702
P16-L2	CA60	1	5,0	32	24	768
P16-L2	CA50	2	10,0	6	127	762
P16-L1	CA50	1	5,0	12	79	948
P16-L1	CA60	1	5,0	8	24	192
P16-L1	CA60	2	10,0	6	79	632
P16-L1	CA50	10,0	6	127	762	
P17-L3	CA50	1	5,0	12	79	948
P17-L2	CA50	2	12,5	12	117	1404
P17-L2	CA60	1	5,0	32	79	2528
P17-L1	CA50	2	12,5	12	357	4284
P17-L1	CA60	2	12,5	4	100	800
P17-L1	CA50	2	12,5	4	90	360
P17-L1	CA50	4	12,5	4	83	332
P17-L1	CA50	8	12,5	4	135	1080
P18-L3	CA60	1	5,0	12	24	288
P18-L3	CA50	2	10,0	6	117	702

RESUMO DO AÇO

AÇO	DIAM (mm)	C.TOTAL (m)	PESO + 10% (kg)
CA50	8,0	8	3,5
CA50	10,0	167,8	113,8
CA50	12,5	80,2	85
CA60	5,0	299,8	50,8
PESO TOTAL (kg)			
CA50	202,3		
CA60	50,8		

VOLUME DE CONCRETO (C-30) = 1.45 m³  
ÁREA DE FORMA = 30.40 m²

REV. 00 | 18/06/24 | EMISSÃO INICIAL | DAC

REVISÃO: DATA: | DESCRIÇÃO: | RESP.:

CLIENTE: Prefeitura Municipal de Pouso Alegre

PROJETO: COORDENAÇÃO: ALOISIO CAETANO FERREIRA

RESPONSÁVEL TÉCNICO E AUTOR: ENG.ª FLÁVIA C. BARBOSA MG-187.842/D

EMPENHAMENTO: CONSTRUÇÃO DO REFEITÓRIO DA E.M. VASCONCELOS COSTA

DISCIPLINA: ESTRUTURAL

FASE DO PROJETO: EXECUTIVO

FOLHA Nº: 05/13

DATA INICIAL: 18/06/2024 | ESCALA: INDICADA | REVISÃO: ROO | ARQUIVO: DAC-PMPA-RVAS-PE-EST-ROO.DWG