

**TABELA DE QUANTIDADES**

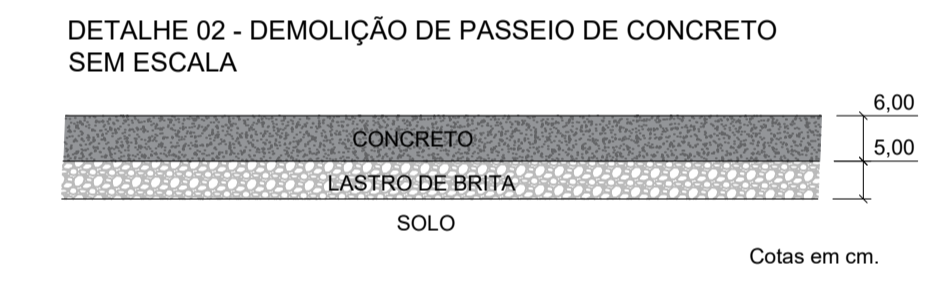
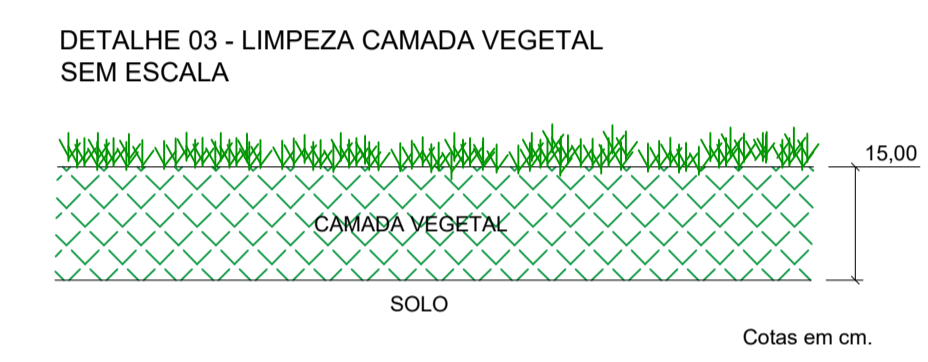
ÁREA DE CONCRETO (m²)	209,19
ÁREA DE GRAMA (m²)	286,80
ÁREA DE GRAMA NO TALUDE (m²)	130,62
BANCOS A REMOVER (un.)	11
BANCOS A INSTALAR (un.)	9
COMPRIMENTO ALAMBRAÇÃO (m)	77
COMPRIMENTO GUARDA CORPO (m)	33
ÁREA DE LIMPEZA DA CAMADA VEGETAL	784,99
COMPRIMENTO DE TAPUME	163,33
LIXEIRA (un.)	9
PLACA ORIENTATIVA (200 X 100 CM)	1
SIMULADOR DE CAMINHADA TRIPLÔ (un.)	1
ROTAÇÃO VERTICAL DUPLÔ (un.)	3
SIMULADOR DE REMO (un.)	3
GANGORRA METÁLICA COM 2 LUGARES (un.)	3
BRINQUEDO DE MOLA - CAVALINHO (un.)	2
CARROCEL GIRA-GIRA (un.)	1

**TABELA DE QUANTIDADES ARQUIBANCADA**

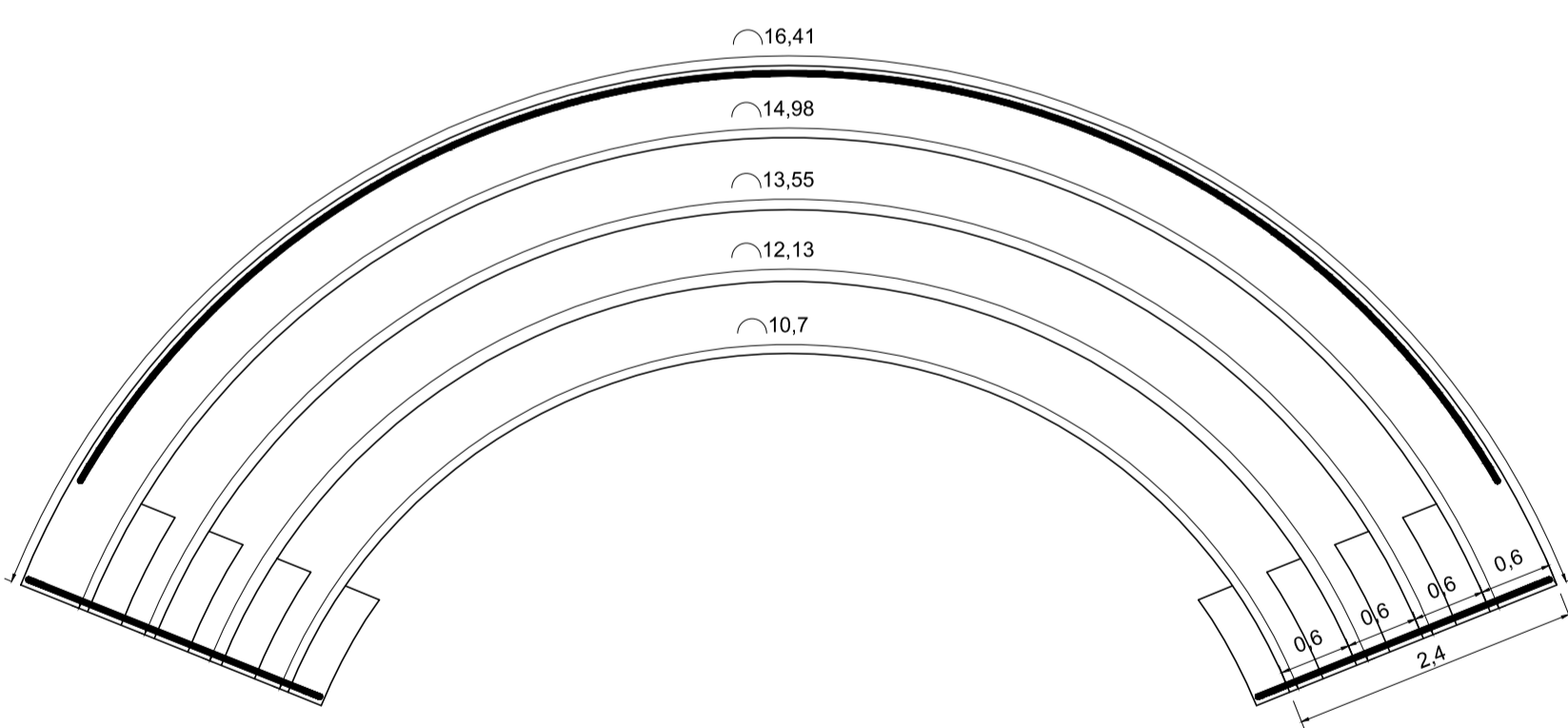
ÁREA DE CONCRETO ARMADO (m²)	32,53
ALVENARIA DE CONCRETO (m²)	29,35
LASTRO DE BRITA COMPACTADA (m²)	1,40
CHAPISCO/EMBOÇO/REBOCO (m²)	22,75
PINTURA (m²)	55,28
GUARDA CORPO - CAMINHO 2 (m)	32,83
GUARDA CORPO - ARQUIBANCADA (m)	28,65
COMPRIMENTO DE CORRIMÃO (m)	5,32

**LEGENDA:**

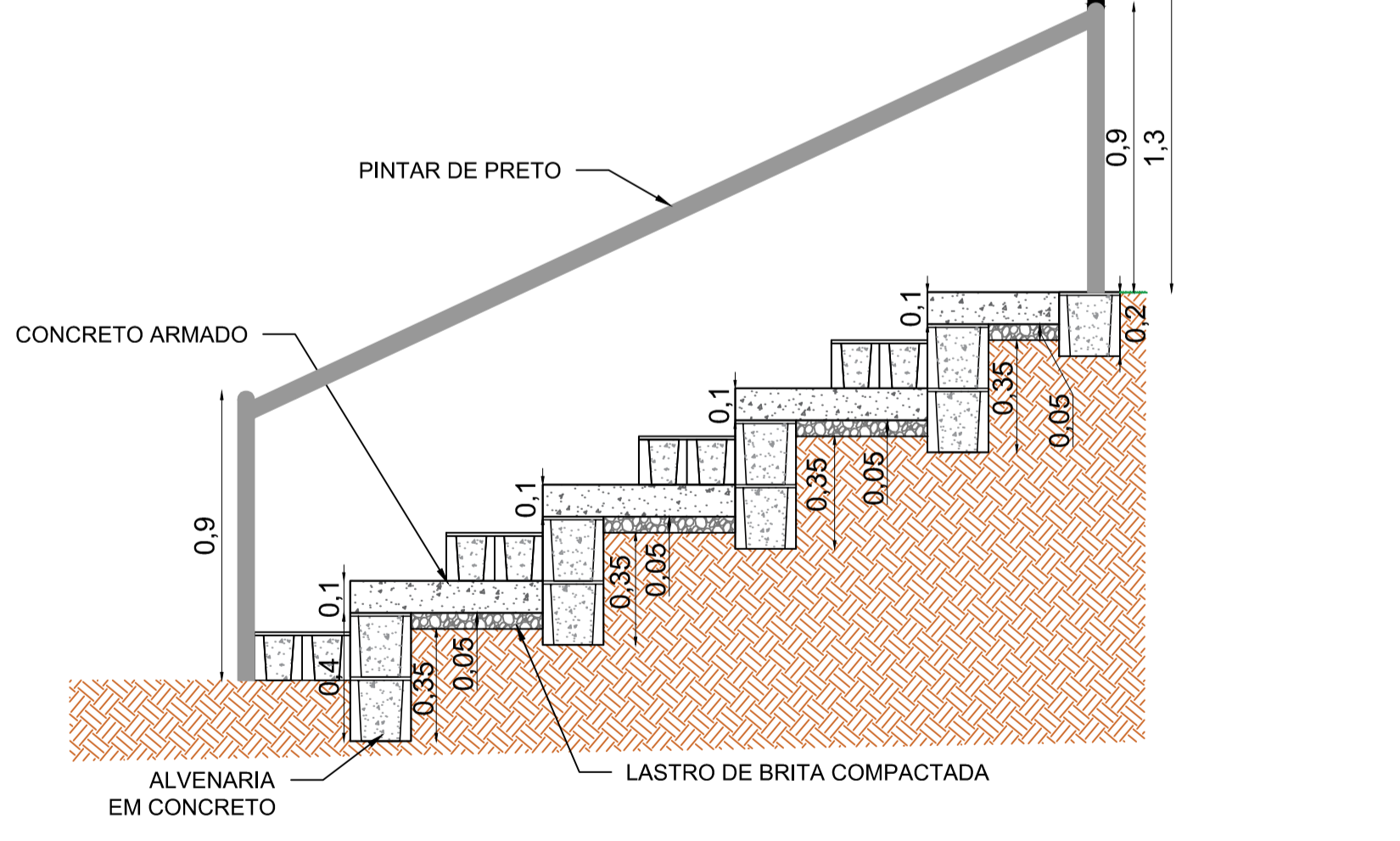
- CURVA DE NÍVEL MESTRA
- CURVA DE NÍVEL INTERMEDIÁRIA
- ALAMBRAÇÃO EXISTENTE
- ALAMBRAÇÃO A CONSTRUIR
- GUARDA CORPO CAMINHO 2
- LIMITE DA VIA EXISTENTE
- SARJETA EXISTENTE
- ALINHAMENTO PREDIAL
- CANAleta EXISTENTE
- DEGRAU EXISTENTE
- GRAMA EXISTENTE
- GRAMA PARA TALUDE
- GRAMA A SER REPLANTADA
- PASSEIO DE CONCRETO PROJETADO
- ARQUIBANCADA DE CONCRETO ARMADO PROJETADO
- BANCOS EXISTENTES
- BANCOS A INSTALAR
- BALANÇO EXISTENTE
- ÁRVORE EXISTENTE
- POÇO DE VISITA - ESGOTO
- POSTE EXISTENTE
- BASE DE REFERÊNCIA TOPOGRÁFICA
- LIXEIRA DUPLA
- GANGORRA METÁLICA DUPLA
- CARROCEL GIRA-GIRA INFANTIL
- BRINQUEDO DE MOLA - CAVALINHO
- ROTAÇÃO VERTICAL DUPLÔ
- SIMULADOR DE REMO INDIVIDUAL
- SIMULADOR DE CAMINHADA TRIPLÔ
- PLACA ORIENTATIVA SOBRE EXERCÍCIOS



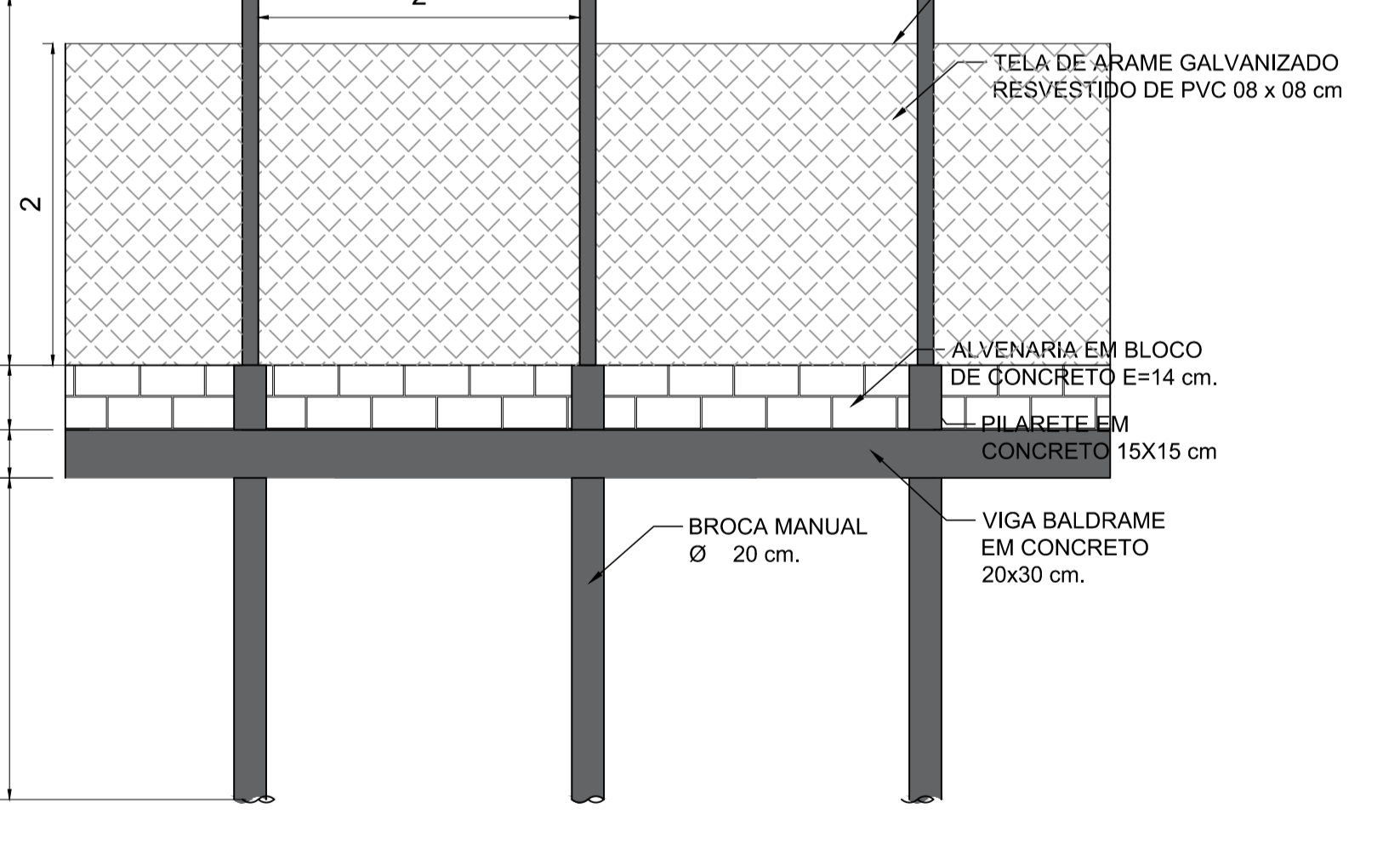
PROJETO EXECUTIVO ARQUITETÔNICO - DETALHE ARQUIBANCADA  
ESCALA 1:60



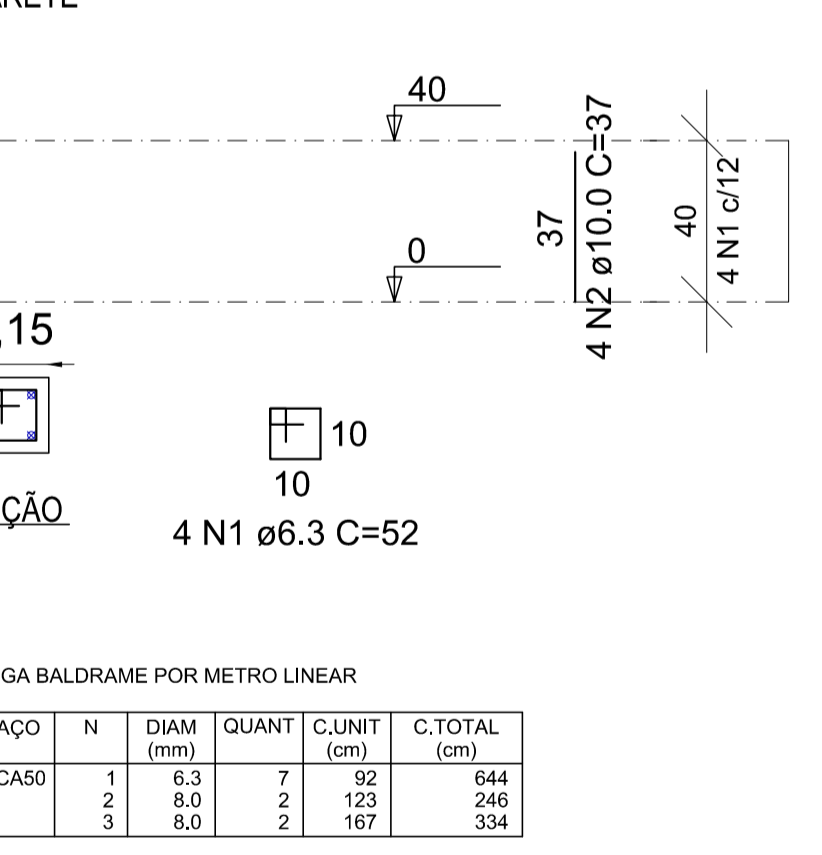
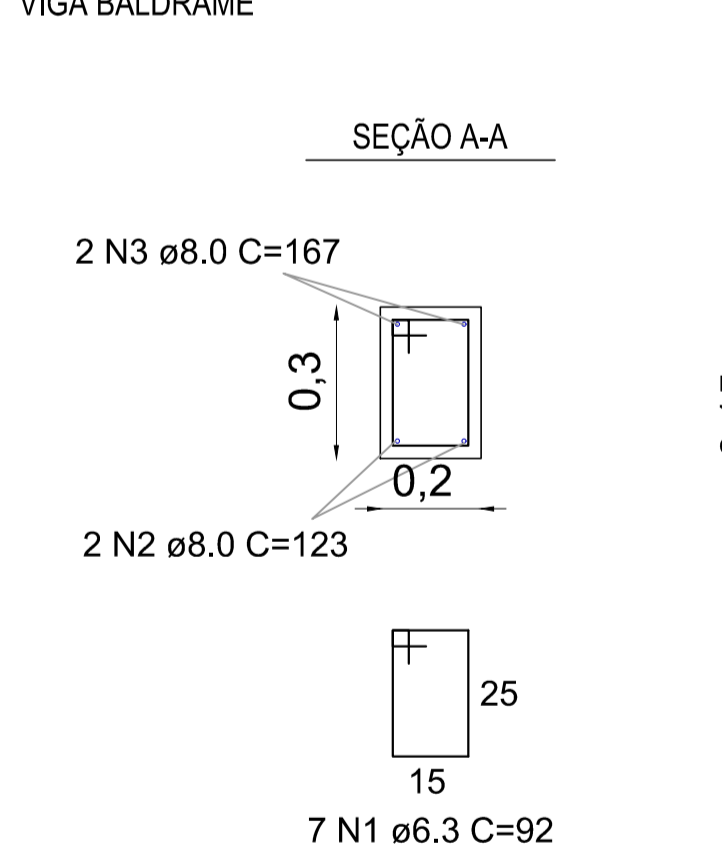
PROJETO EXECUTIVO ARQUITETÔNICO - DETALHE ARQUIBANCADA  
ESCALA 1:35



PROJETO EXECUTIVO ARQUITETÔNICO - DETALHE ALAMBRAÇÃO  
ESCALA 1:40



PROJETO EXECUTIVO ARQUITETÔNICO - DETALHE FUNDAÇÃO DO ALAMBRAÇÃO  
ESCALA 1:20



**VIGA BALDRAME POR METRO LINEAR**

CA	N	DIAM (mm)	QUANT	C.UNIT (cm)	C.TOTAL (cm)
CA50	1	6,3	7	92	644
	2	8,0	2	123	246
	3	8,0	2	187	374

**RESUMO DO AÇO**

CA	DIAM (mm)	C.TOTAL (m)	QUANT = 10% (Barra)	PESO = 10% (kg)
CA50	6,3	6,4	1	1,7
	8,0	5,8	1	2,3

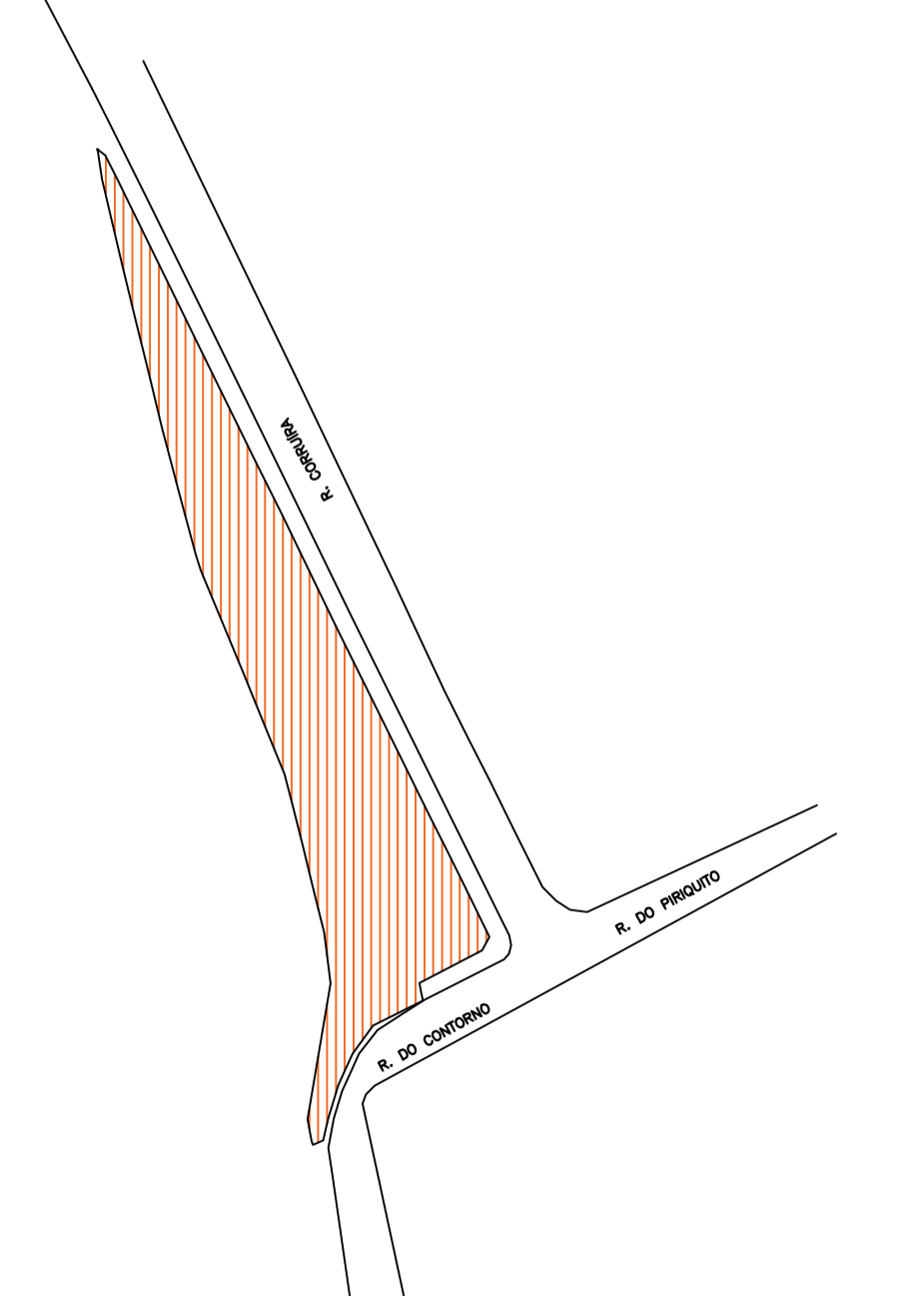
**PILARETES**

CA	N	DIAM (mm)	QUANT	C.UNIT (cm)	C.TOTAL (cm)
CA50	1	6,3	4	52	208
	2	10,0	4	37	148

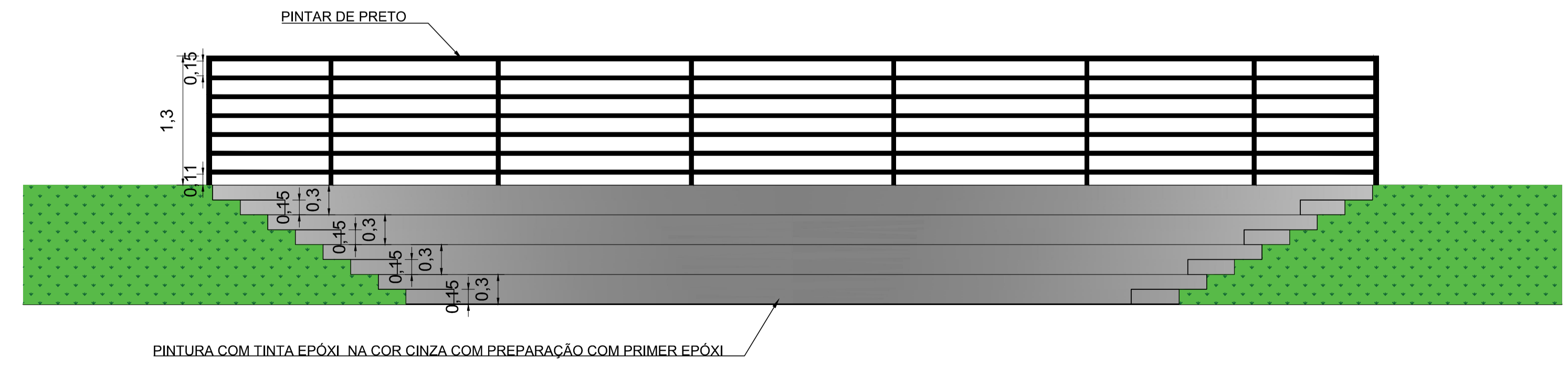
**RESUMO DO AÇO**

CA	DIAM (mm)	C.TOTAL (m)	QUANT = 10% (Barra)	PESO = 10% (kg)
CA50	6,3	2,1	1	0,6
	10,0	1,5	1	0,6

PROJETO EXECUTIVO ARQUITETÔNICO - DETALHE FUNDAÇÃO DO ALAMBRAÇÃO  
ESCALA 1:20



PROJETO EXECUTIVO ARQUITETÔNICO - DETALHE ARQUIBANCADA  
ESCALA 1:70



PINTURA COM TINTA EPÓXI NA COR CINZA COM PREPARAÇÃO COM PRIMER EPÓXI

- NOTAS:**
- COTAS, MEDIDAS E DIMENSÕES EM METROS, EXCETO ONDE INDICADO.
  - INFORMAÇÕES DE GEORREFERENCIAMENTO:
    - SISTEMA DE REFERÊNCIA: UNIVERSAL TRANSVERSA DE MERCATOR - UTM.
    - ZONA UTM: ZONA 23 SUL.
    - DATUM DE REFERÊNCIA HORIZONTAL: SIRGAS 2000.
    - DATUM DE REFERÊNCIA VERTICAL: RASTREMENTO GEODÉSICO.
    - EQUIPAMENTO UTILIZADO: PAR DE ANTENAS GNSS DE DUPLA FREQUÊNCIA E RTK DA MARCA STONEX, MODELOS S800 E S804.
    - AS COTAS APRESENTADAS REFEREM-SE A ELEVAÇÕES, CALCULADAS PELO MODELO top+HMR\_LMBITUBA (BGE).
  - PONTO DE REFERÊNCIA:
    - TIPO: MARCO DE PARAFUSO
    - COORDENADAS (ÉPOCA 2000 AD):
      - LATITUDE: 7.540.158,8320m
      - LONGITUDE: 400.820.4420m
      - ALTITUDE: 878,480m
    - COORDENADAS PARA REALOCÇÃO DO BALANÇO:
      - LATITUDE: 7.540.154,6887m
      - LONGITUDE: 400.805,7183m

REV. 00	14/06/23	EMISSÃO INICIAL	DAC
REVISÃO:	DATA:	DESCRIÇÃO:	RESP.:
CLIENTE			
<p>Prefeitura Municipal de Pouso Alegre</p>			
<p>PROJETO</p> <p>DAC Engenharia</p> <p>Rua Miguel Vianna, n° 81, 2° Andar Bairro Morro Chic CEP: 37500-080 - 1103000-7 MG Tel: (35) 3623-8846 www.dacengenharia.com.br</p>		<p>COORDENAÇÃO</p> <p>ALOSIO CATIANO FERRERA</p> <p>RESPONSÁVEL TÉCNICO E AUTOR</p> <p>ENG. CIVIL FLÁVIA BARBOSA CREA: MG-187.942/0</p>	
EMPRESAMENTO			
<b>URBANIZAÇÃO DA PRAÇA CORRUIRA</b>			
<p>ENDEREÇO</p> <p>BAIRRO SÃO JOÃO POUSO ALEGRE - MINAS GERAIS</p>		<p>SÍMBOLO</p> <p>ARQUITETÔNICO</p>	
<p>ASSUNTO</p> <p>PLANTA BAIXA ARQUITETÔNICA DETALHES CONSTRUTIVOS TABELAS DE QUANTIDADES</p>		<p>FASE DO PROJETO</p> <p>EXECUTIVO</p>	
<p>DATA INICIAL</p> <p>14/06/2023</p>		<p>ESCALA</p> <p>INDICADA</p>	
<p>REVISÃO</p> <p>ROO</p>		<p>ANEXO</p> <p>DAC-PMPA-CUR-PE-ARQ-001.DWG</p>	
FOLHA Nº: ÚNICA			