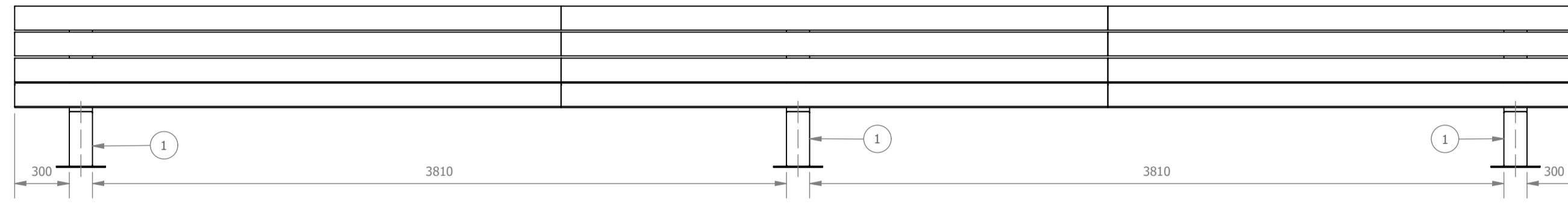
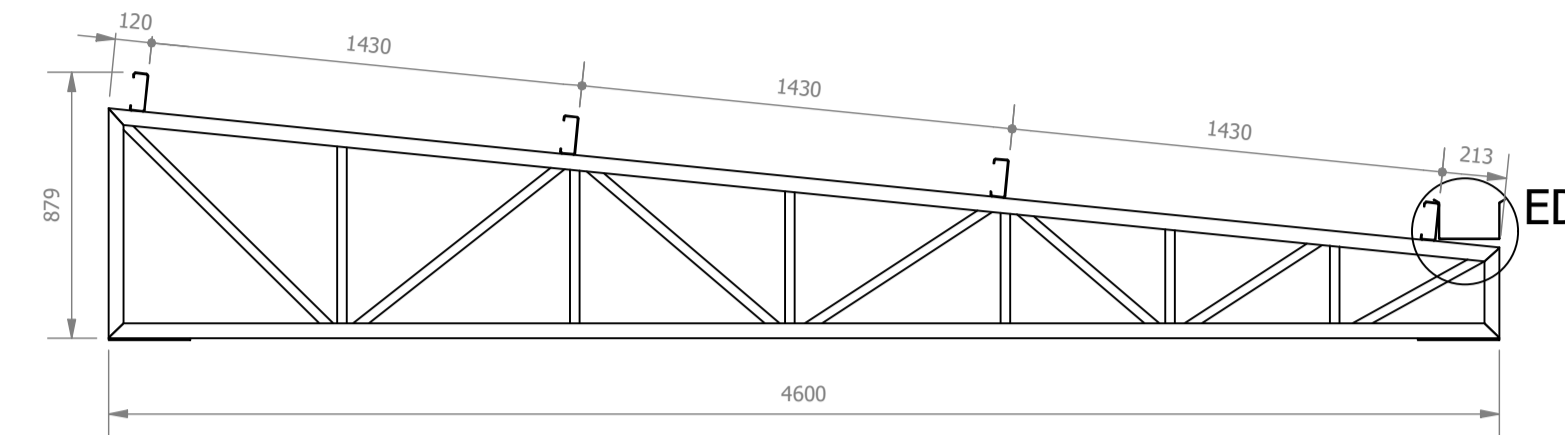


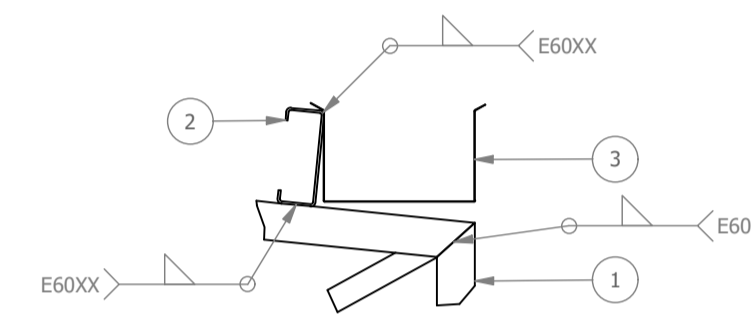
PROJETO DE CONSTRUÇÃO DA UNIDADE DE PRONTO ATENDIMENTO
ESCALA INDICADA



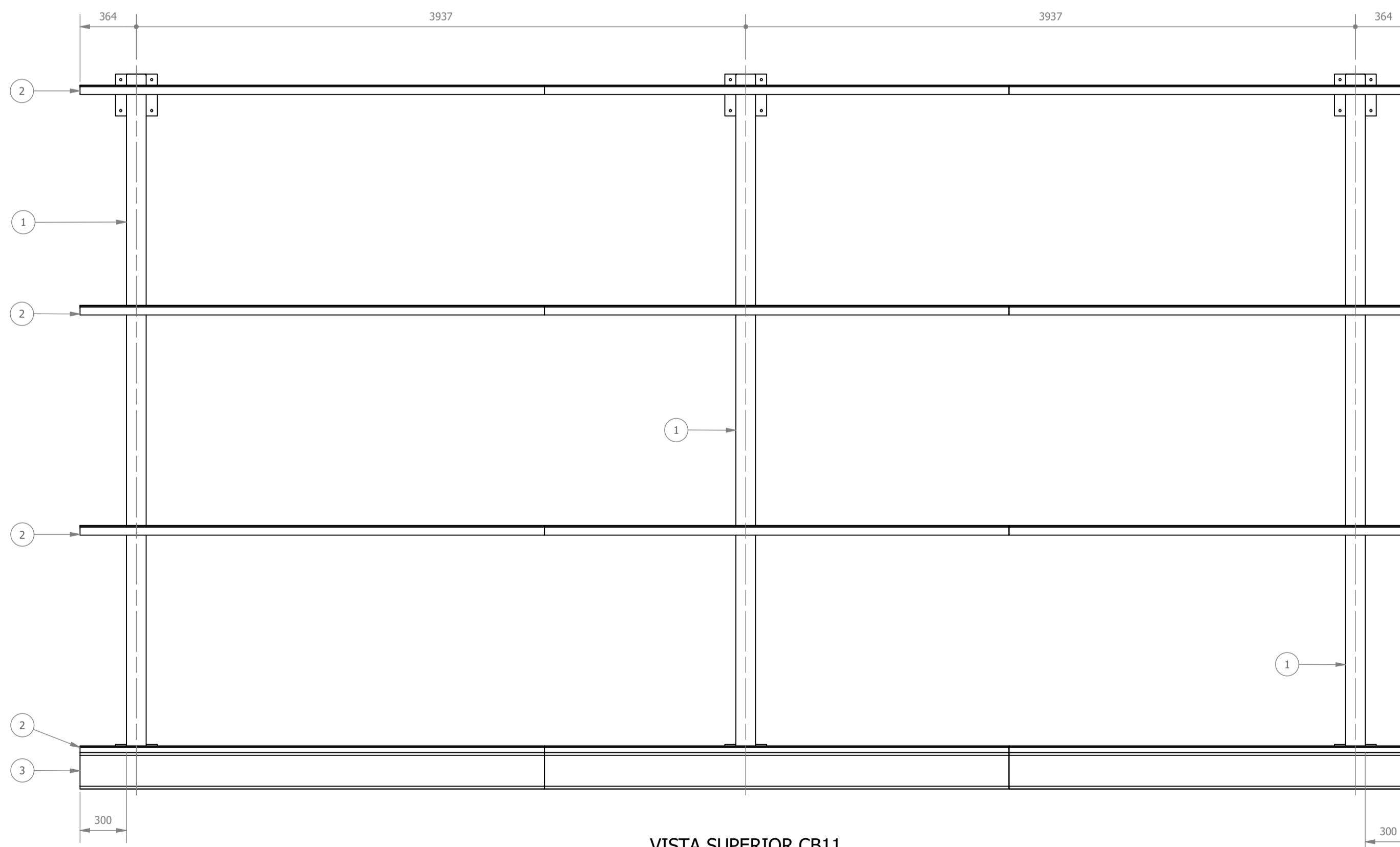
VISTA FRONTAL CB11
 ESCALA 1 : 25



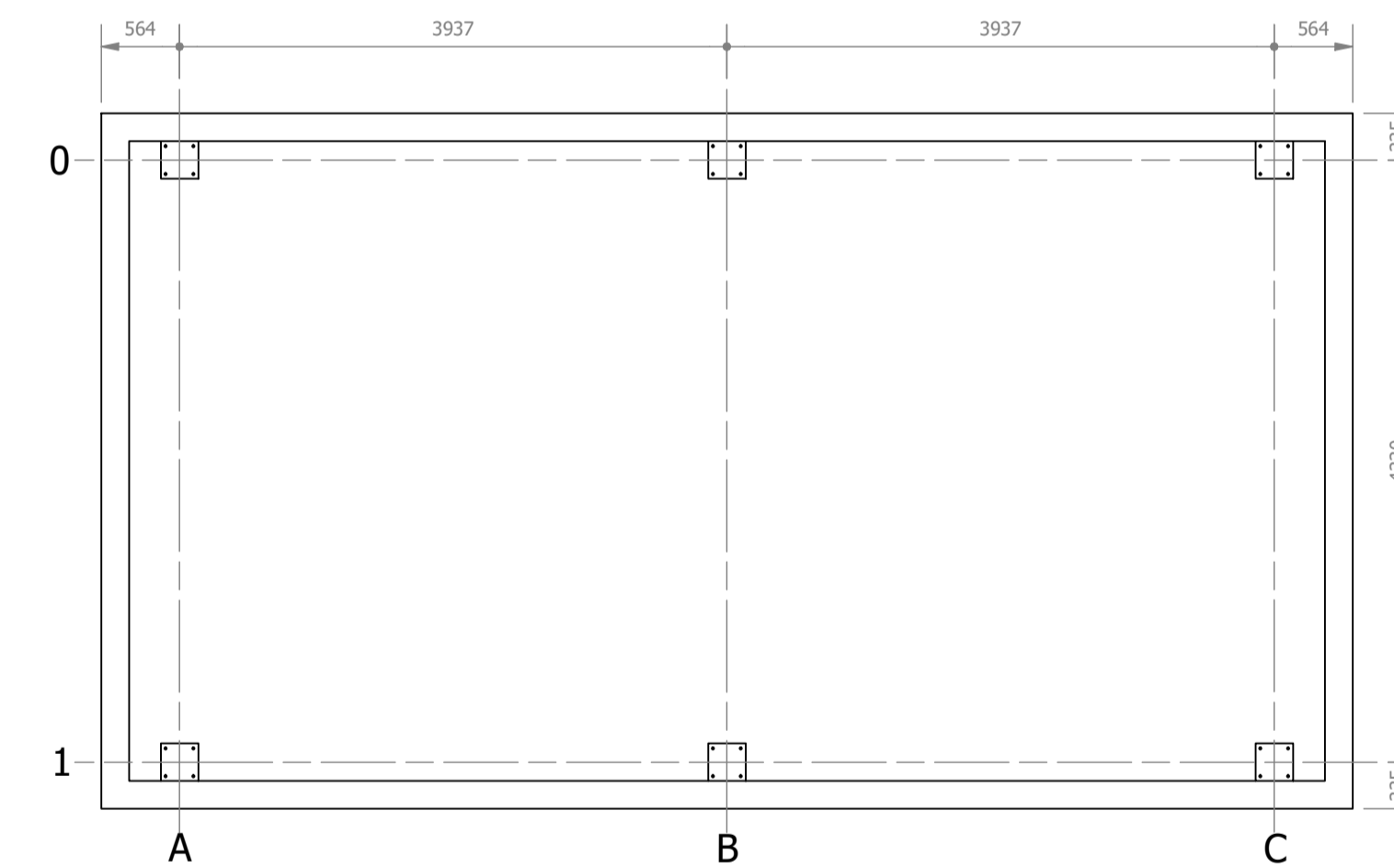
VISTA LATERAL CB11
 ESCALA 1 : 25



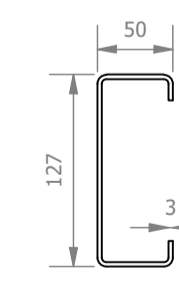
DETALHE ED
 ESCALA 1:10



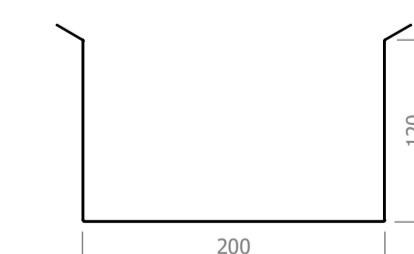
VISTA SUPERIOR CB11
 ESCALA 1 : 25



PLANTA DE LOCAÇÃO CB11
 ESCALA 1 : 50



TERÇA
 ESCALA 1 : 5



CALHA METÁLICA
 ESCALA 1 : 5

LISTA DE PEÇAS - COBERTURA CB11						
ID	ITEM	QTD	DESCRIÇÃO	COMPRIM.	MATERIAL	PESO UNIT.
1	TR11	3				86,1 kg
2	TERÇA 127x50x17x3	12	127 x 50 x 17 x 3	3000	Aço ASTM A36	17 kg
3	Calha	3	200 x 120 x 0.65	3000	Aço Galvanizado	7,3 kg
4	Telha TR980x40 (17)	9	TR40-980 x 0,5	4470	Aço Galvanizado	22 kg

TABELA DE QUANTIDADES - COBERTURA CB11		
ITEM	QUANTIDADE	UNIDADE
PESO DA ESTRUTURA METÁLICA	458,17	kg
PROJEÇÃO DA COBERTURA	39,56	m ²
PINTURA METÁLICA	117,11	m ²

REV.	DATA	DESCRIÇÃO	RESP.
REV. 01	28/04/23	CONFORME SOLICITAÇÕES DA VIGILÂNCIA SANITÁRIA	DAC
REV. 00	31/01/23	EMIÇÃO INICIAL	DAC
REVISÃO:	DATA:	DESCRIÇÃO	RESP.:



Prefeitura Municipal
 de Pouso Alegre

<p>PROJETO</p>  <p>Rua Miguel Vianna, nº 81, sala 12 Bairro Morro Chic CEP: 37500-080 - Itajubá / MG Tel: (35) 3623-5720 www.dacengenharia.com.br</p>	<p>COORDENAÇÃO</p> <p>ALOISIO CAETANO FERREIRA</p> <hr/> <p>RESPONSÁVEL TÉCNICO E AUTOR</p> <hr/> <p>ENGR. CIVIL FLÁVIA C. BARBOSA CREA: MG-187.842/D</p>
--	--

<p>EMPREENDIMENTO</p> <p>CONSTRUÇÃO DA UNIDADE DE PRONTO ATENDIMENTO</p>	
<p>ENDEREÇO</p> <p>RUA PIRANGUINHO, B. SÃO JOÃO POUSO ALEGRE - MINAS GERAIS</p>	<p>DISCIPLINA</p> <p>METÁLICA</p> <p>FASE DO PROJETO</p> <p>EXECUTIVO</p> <p>FOLHA Nº:</p> <p>12/15</p>
<p>ASSUNTO</p> <p>PROJETO DE ESTRUTURA METÁLICA DETALHAMENTO E LISTA DE MATERIAIS</p>	

DATA INICIAL	ESCALA	REVISÃO	ARQUIVO
31/01/2023	INDICADA	R01	DAC-PMPA-UJA-PE-MET-R01-12.DWG