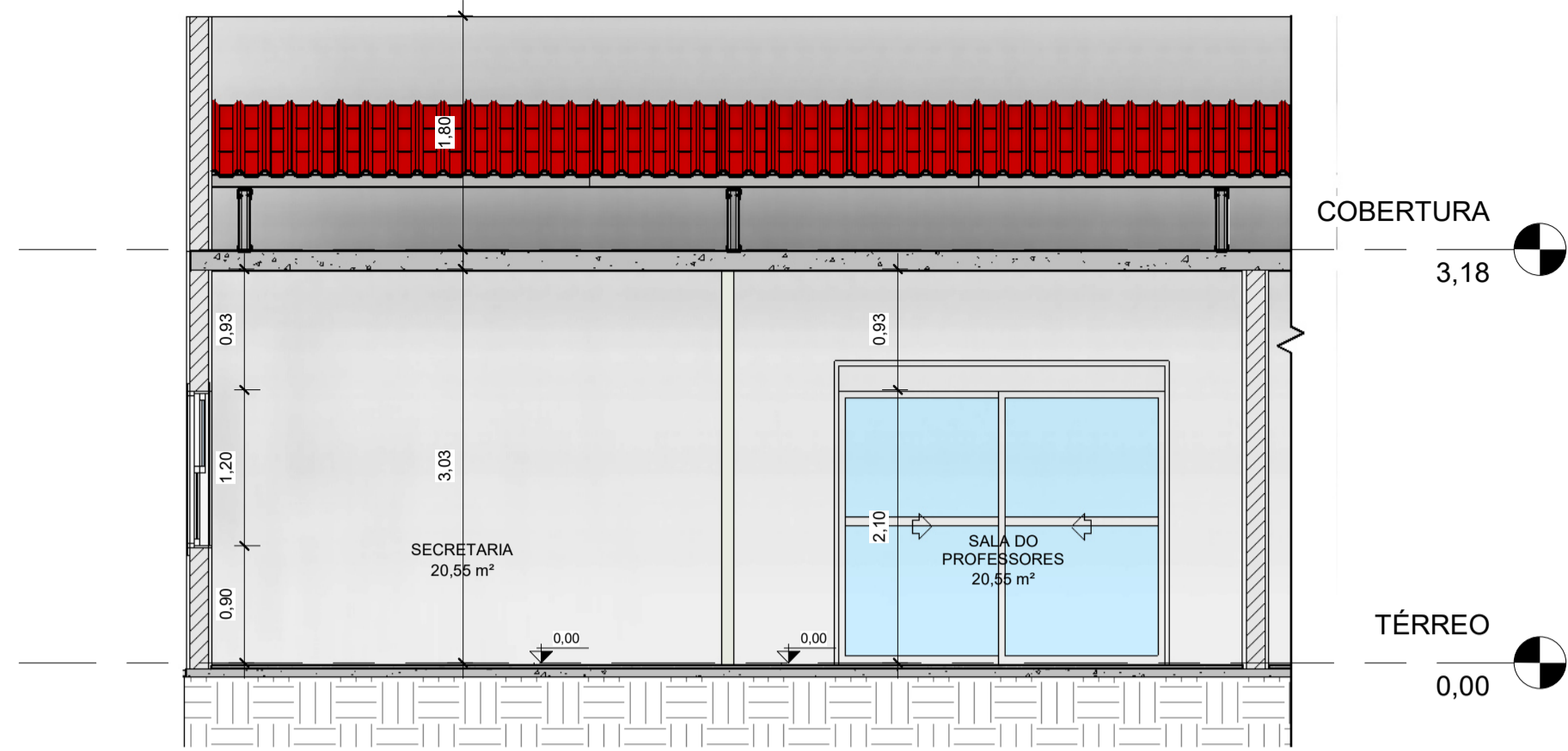
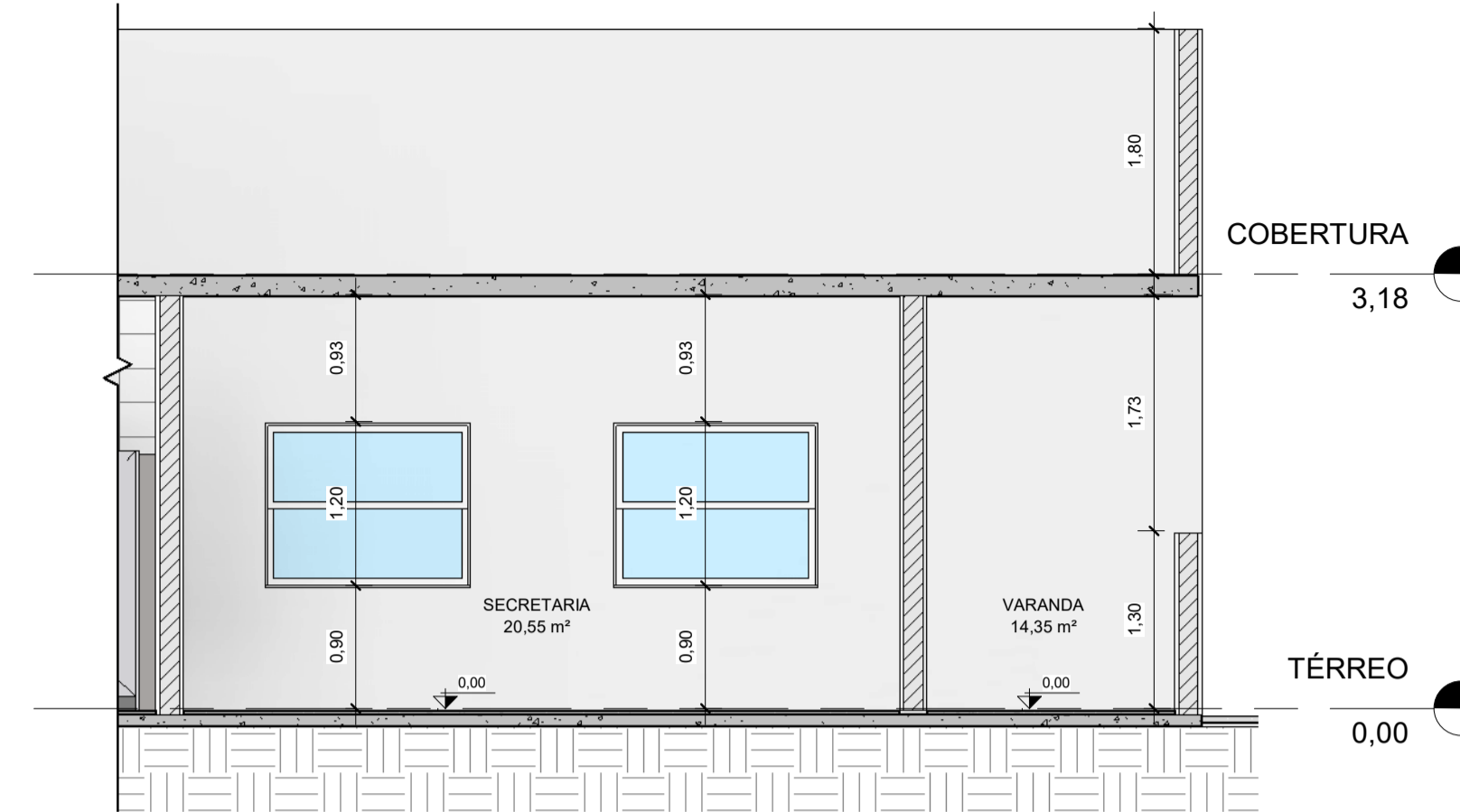


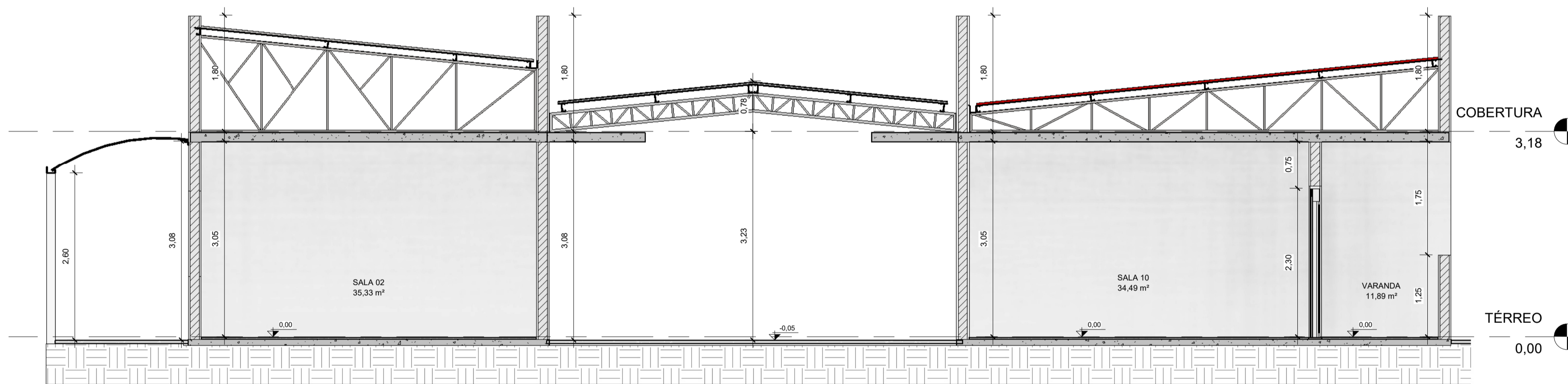
PROJETO ARQUITETÔNICO - CONSTRUÇÃO DO REFEITÓRIO DA E.M. VASCONCELOS COSTA  
ESCALA INDICADA



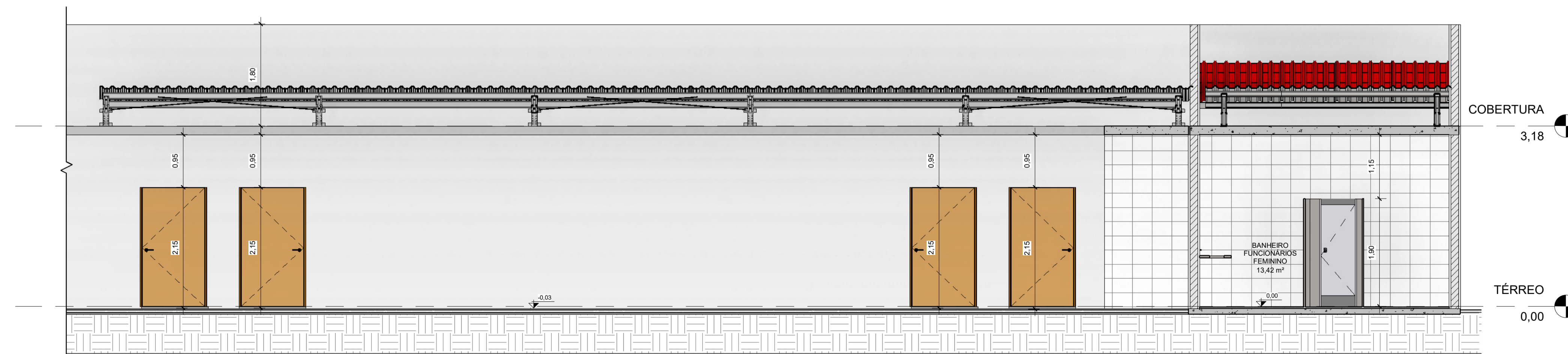
1 CORTE CC  
1 : 50



2 CORTE DD  
1 : 50



3 CORTE FF  
1 : 50



4 CORTE EE  
1 : 50

- NOTAS:  
 - MEDIDAS E NÍVEIS EM METROS;  
 - VERIFICAR DETALHES CONSTRUTIVOS PERTINENTES NO MEMORIAL DESCRITIVO;  
 - A REGULARIZAÇÃO DO PISO DO CORREDOR PRINCIPAL DA ESCOLA DEVERÁ SER REALIZADO CONFORME OS NÍVEIS IN LOCO;  
 - RAMPAS DEVERÃO SER EXECUTADAS CONFORME OS NÍVEIS DO PISO E DE ACORDO COM A NBR 9050;  
 - AS ALTERAÇÕES NESTE PROJETO SOMENTE COM AUTORIZAÇÃO EXPRESSA DA FISCALIZAÇÃO E DA EMPRESA PROJETISTA;

- REFERÊNCIAS:  
 - PLANILHA DE QUANTITATIVOS;  
 - MEMORIAL DESCRITIVO E ESPECIFICAÇÕES TÉCNICAS.

REV. 00	18/06/24	EMISSÃO INICIAL	DAC
REVISÃO:	DATA:	DESCRIÇÃO:	RESP.:



 Rua Cel. Joaquim Francisco, 341 – Bairro Varginha CEP: 37501-052 – Itajubá / MG Tel: (35) 98414-5841 www.dacengenharia.com.br	COORDENAÇÃO DE PROJETOS
	ALOISIO CAETANO FERREIRA CREA: MG-97.132/D
	RESPONSÁVEL TÉCNICO
	ENG. FLÁVIA C. BARBOSA CREA: MG-187.842/D

EMPRESAMENTO	
<b>CONSTRUÇÃO DO REFEITÓRIO DA E.M. VASCONCELOS COSTA</b>	
ENDEREÇO	DISCIPLINA
RUA VENERANDO SCODELER, BELLA ITÁLIA POUSO ALEGRE - MINAS GERAIS	ARQUITETÔNICO
ASSUNTO	FASE DO PROJETO
CORTES	EXECUTIVO
	FOLHA Nº
	<b>12/14</b>
DATA INICIAL	ESCALA
18/06/2024	INDICADA
REVISÃO	REV.00
DAC-PMPA-RVAS-PE-ARQ-R00.RVT	