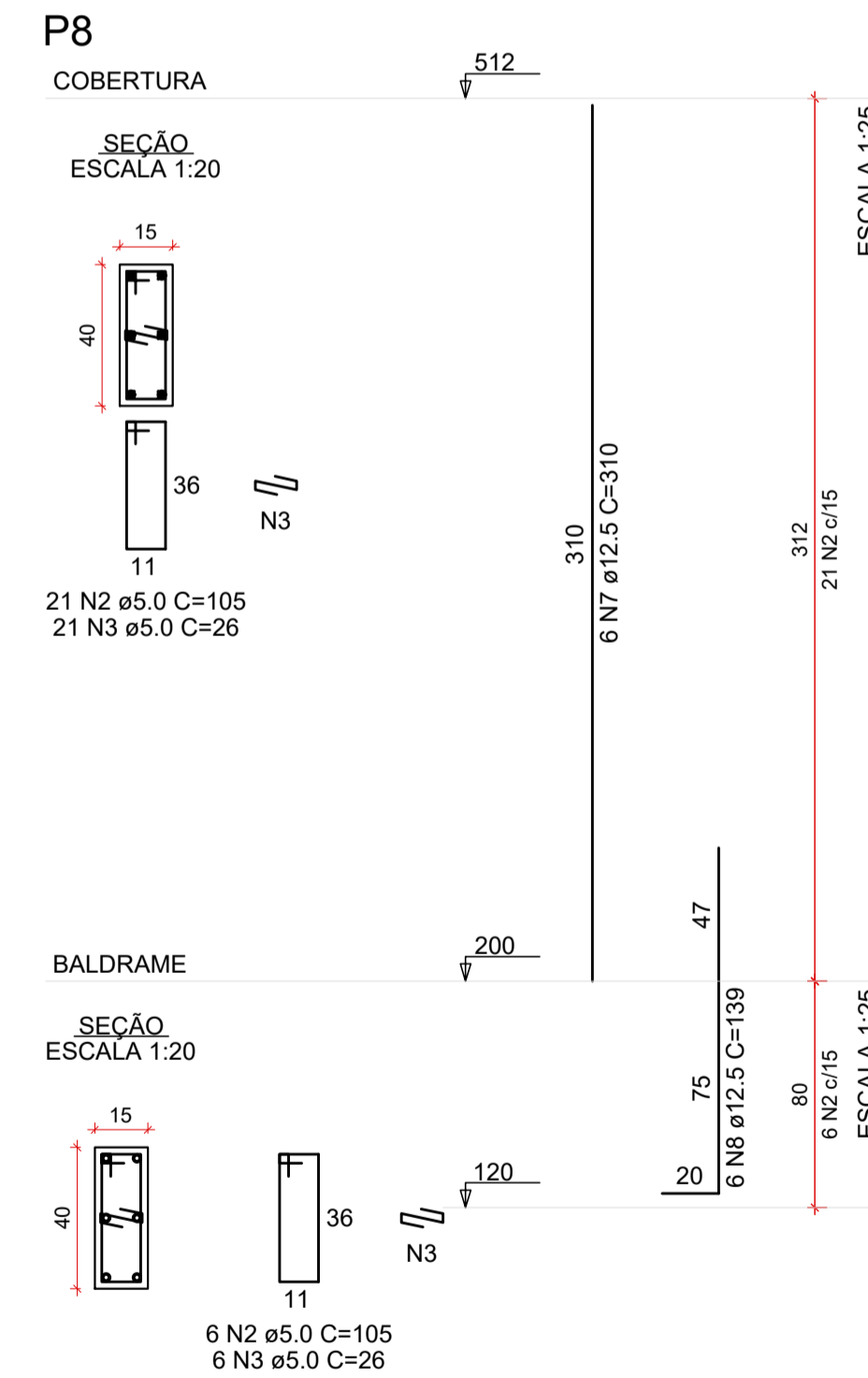
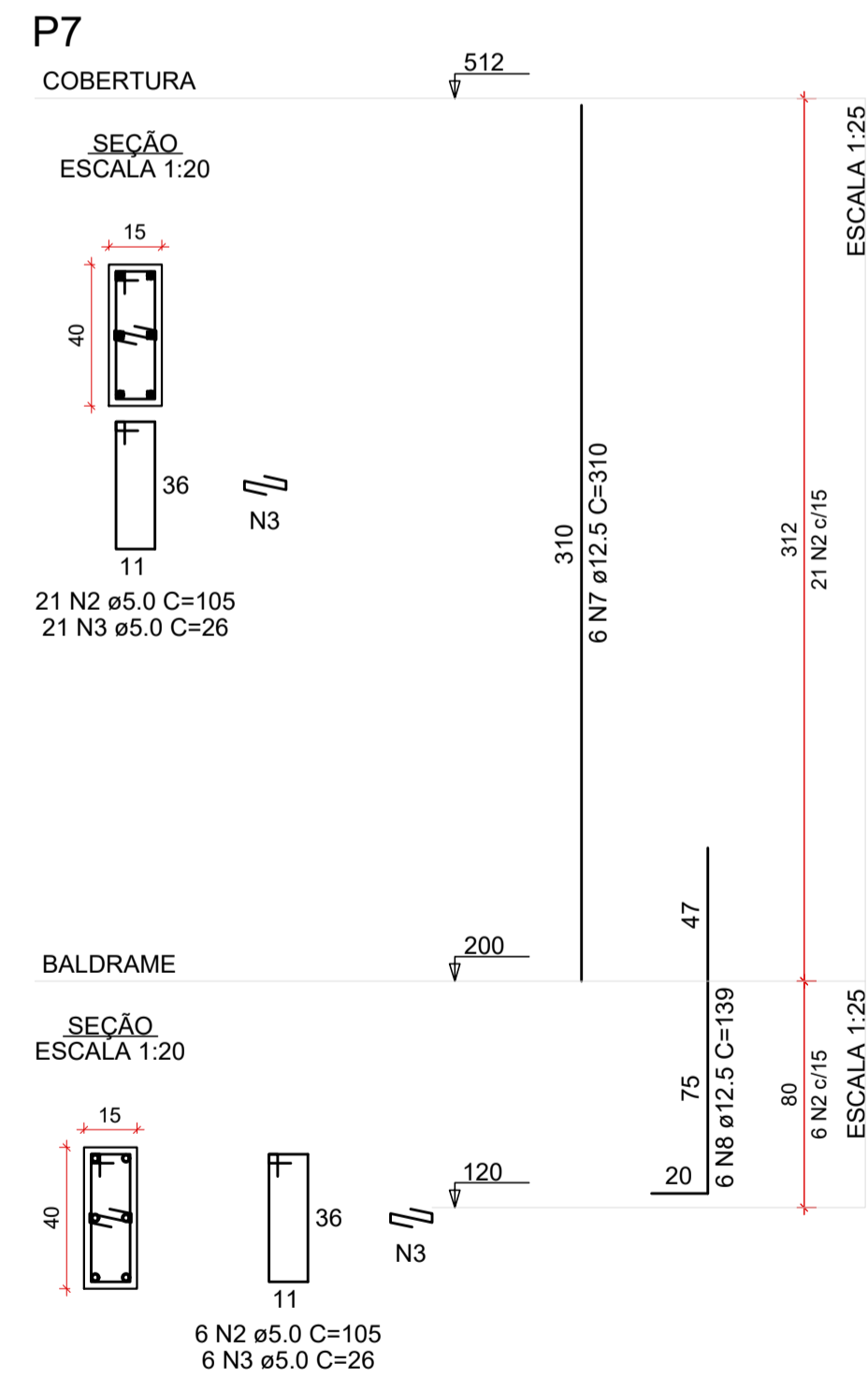
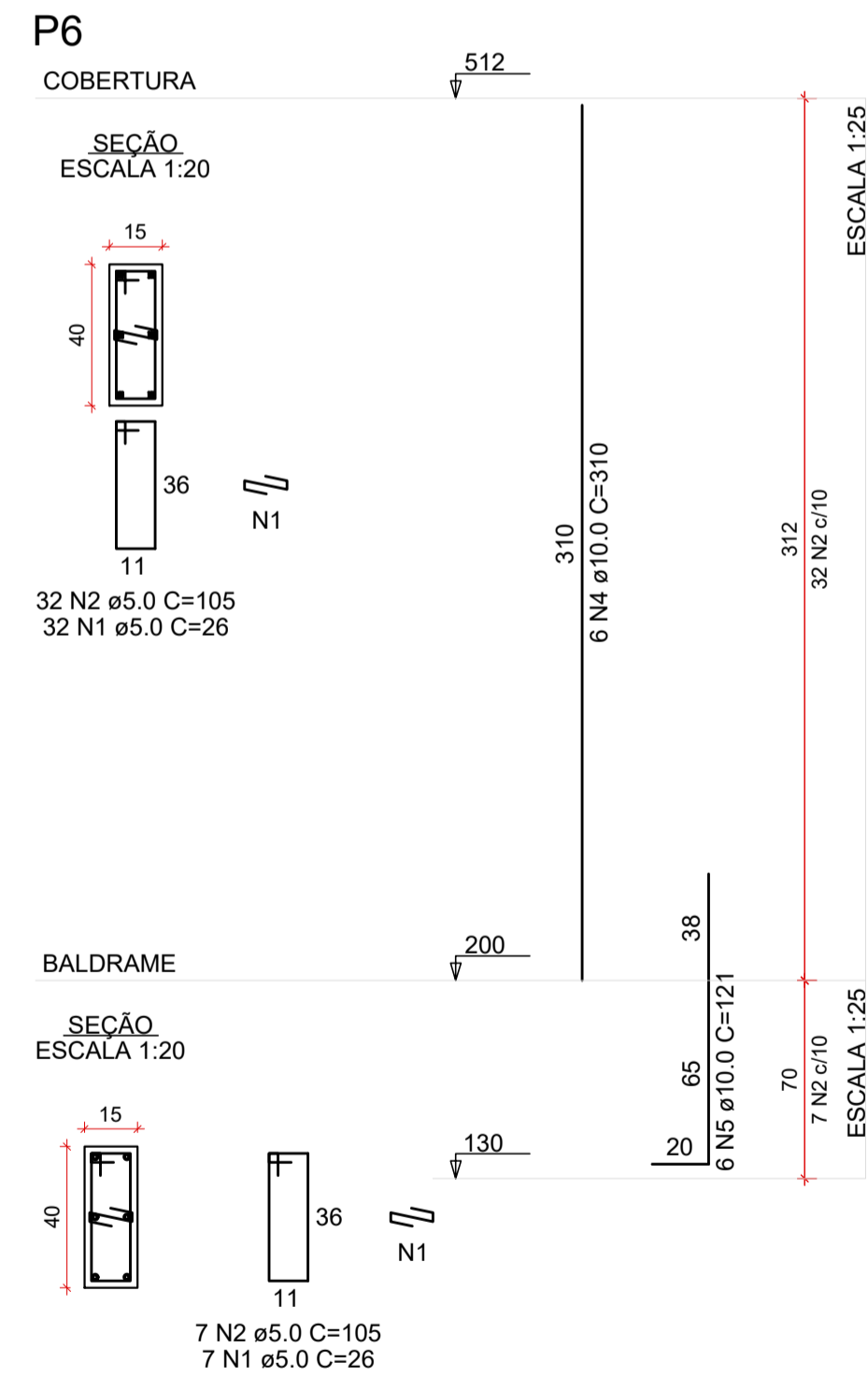
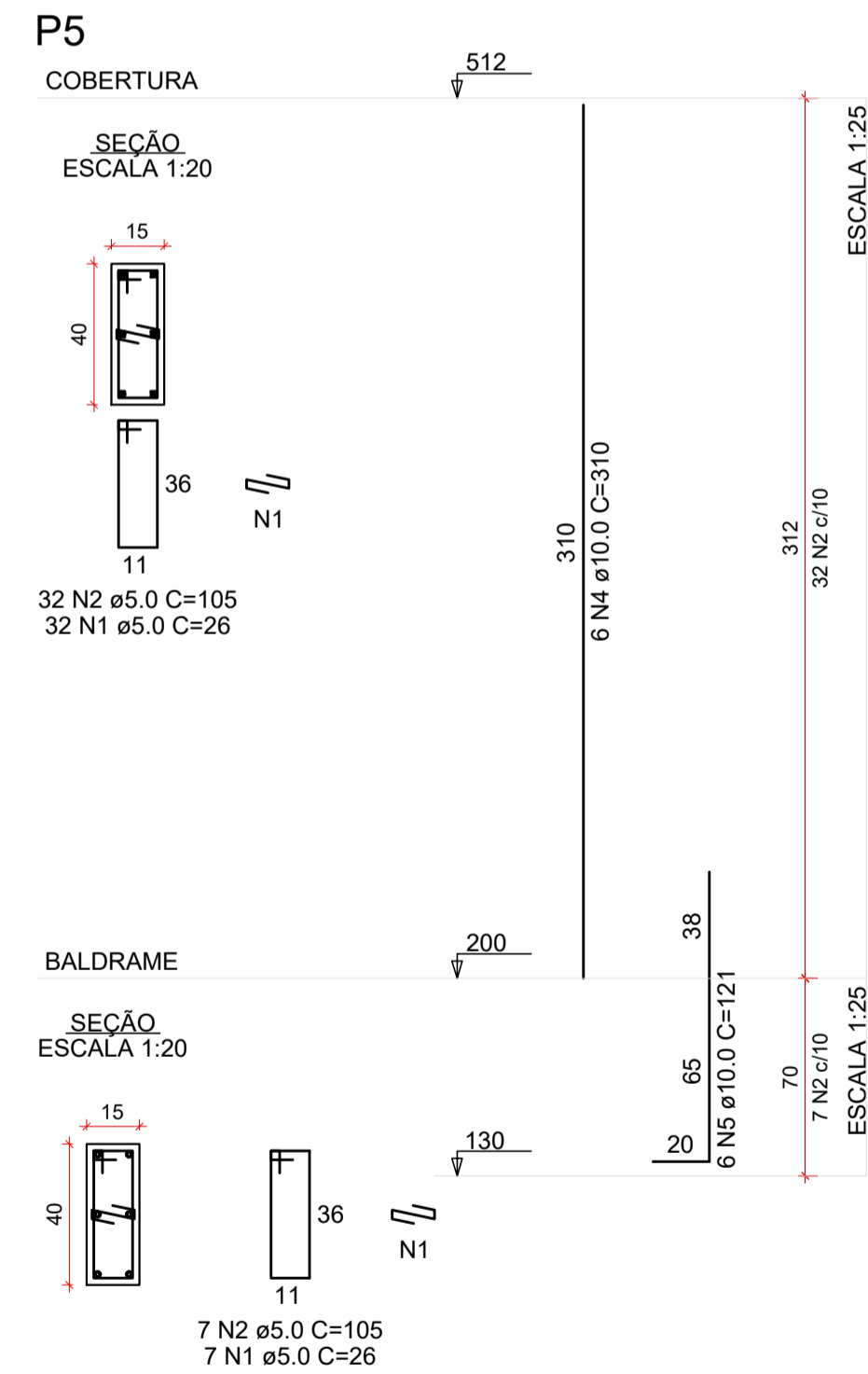
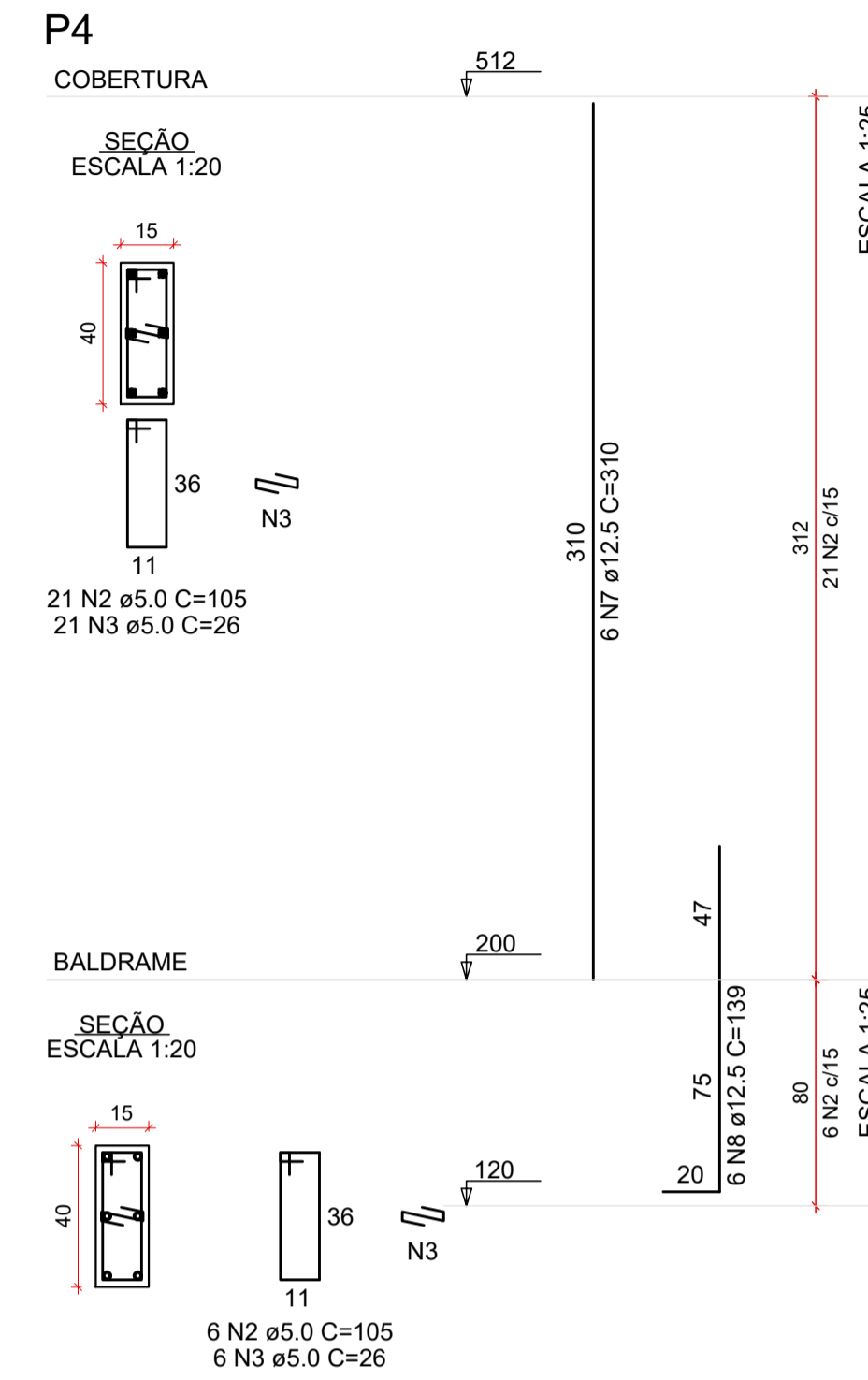
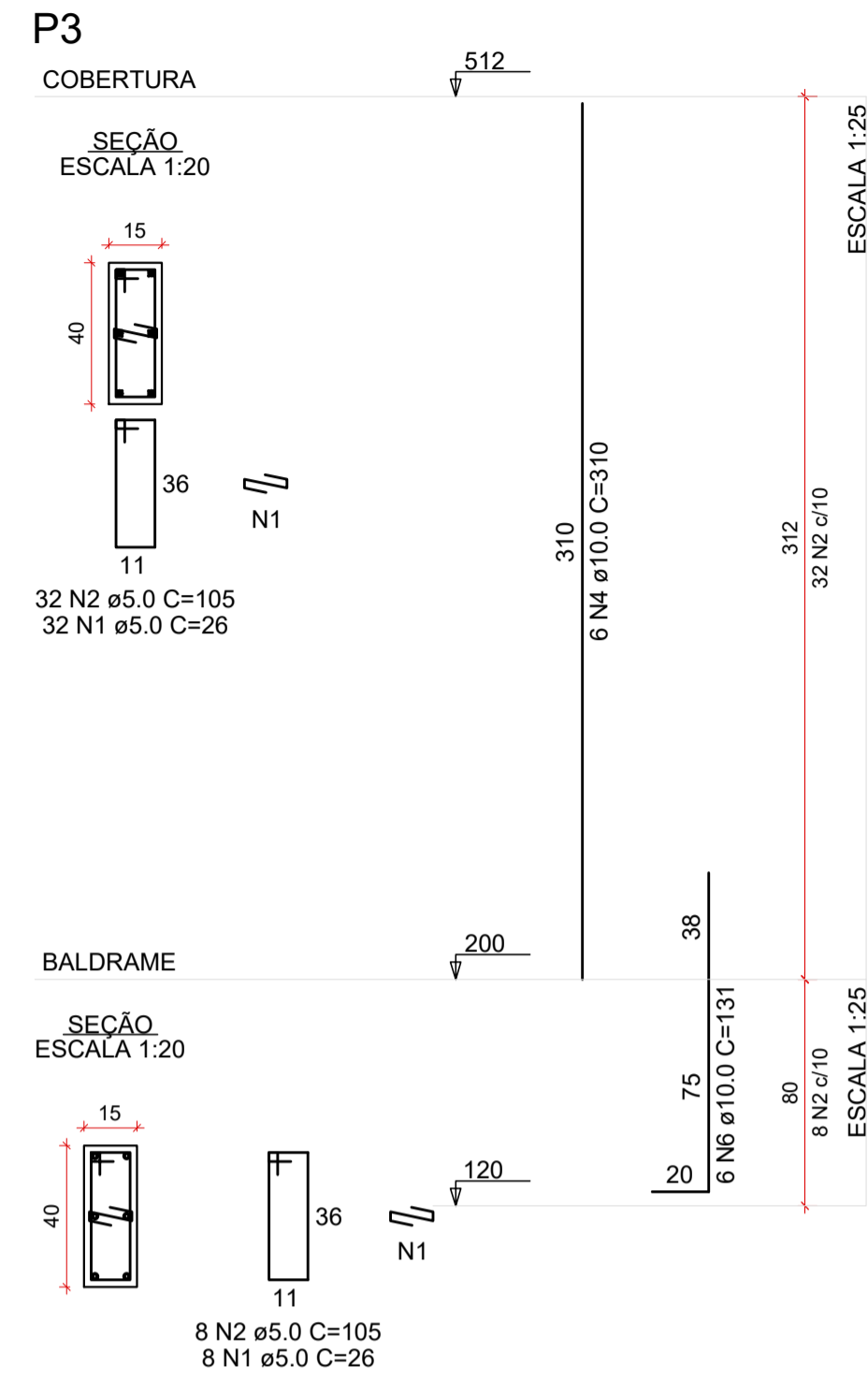
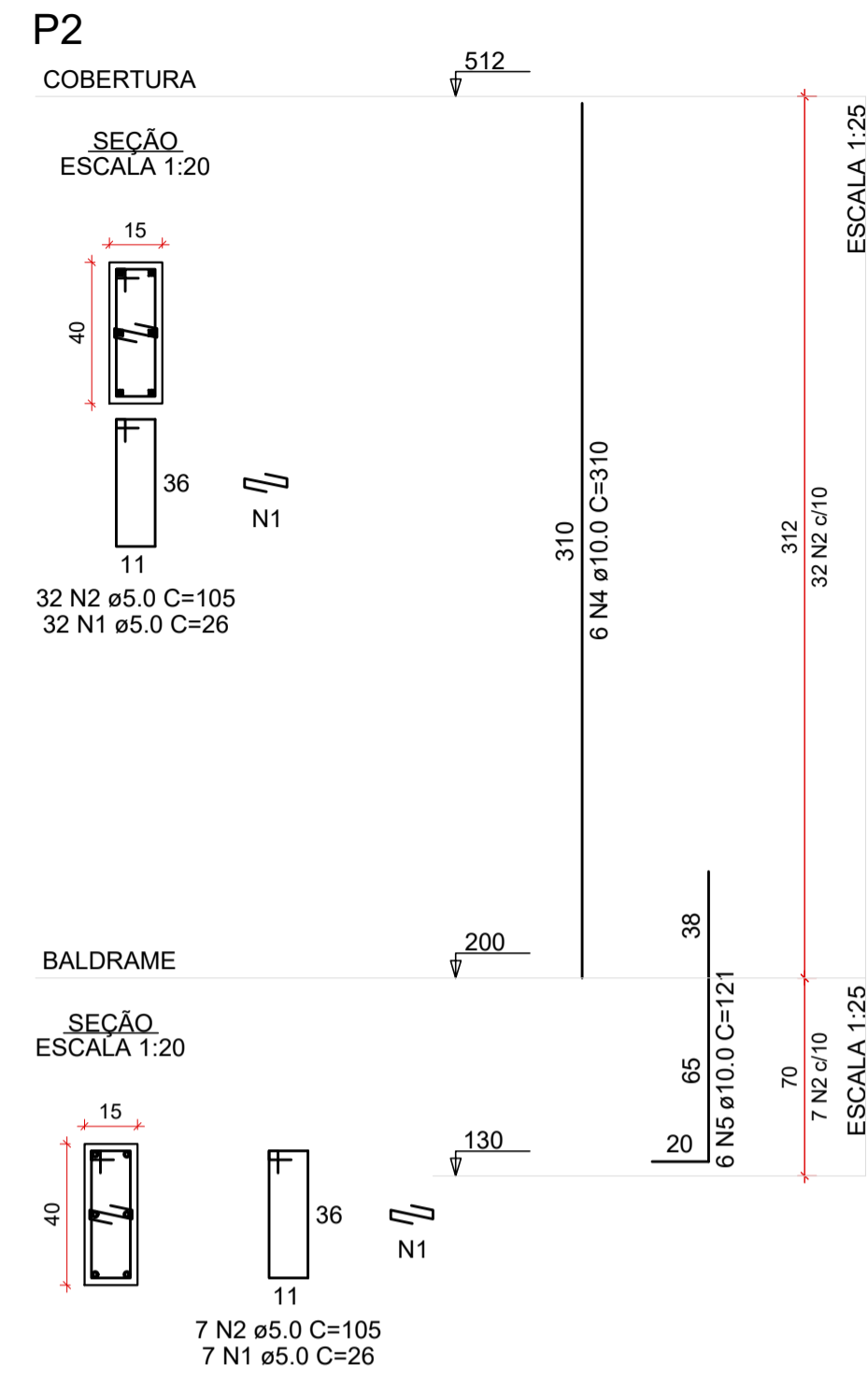
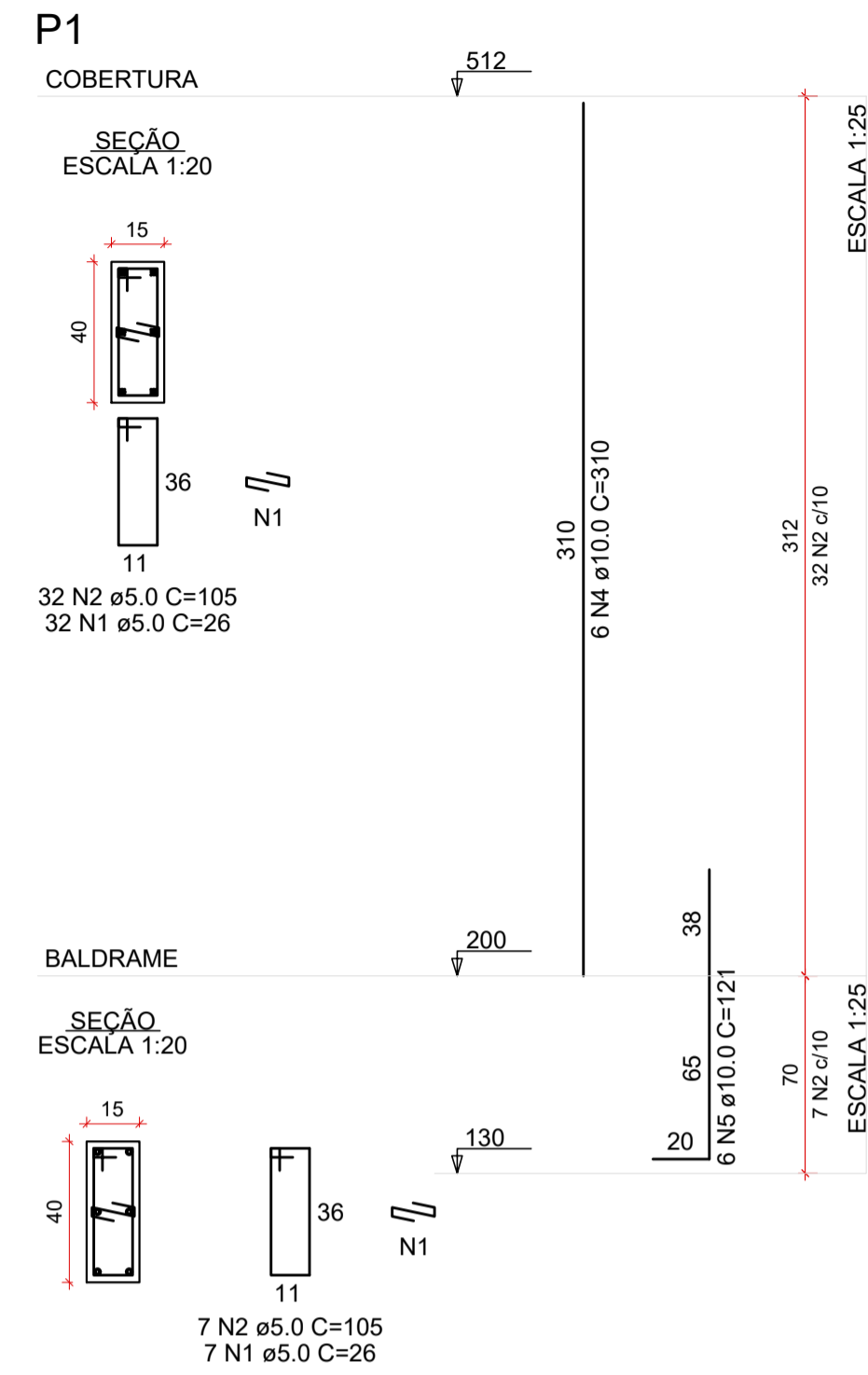


PROJETO ESTRUTURAL - CONSTRUÇÃO DA UNIDADE DE PRONTO ATENDIMENTO
ESCALA INDICADA



RELAÇÃO DO AÇO

AÇO	N	DIAM (mm)	QUANT	C.UNIT (cm)	C.TOTAL (cm)
CA60	1	5.0	196	26	5096
	2	5.0	277	105	29085
	3	5.0	81	26	2106
	4	10.0	30	310	9300
CA50	5	10.0	24	121	2904
	6	10.0	6	131	786
	7	12.5	18	310	5580
	8	12.5	18	139	2502

RESUMO DO AÇO

AÇO	DIAM (mm)	C.TOTAL (m)	PESO + 10% (kg)
CA50	10.0	129.9	88.1
CA60	12.5	80.8	85.6
CA60	5.0	362.9	61.5
PESO TOTAL (kg)			
CA50		173.7	
CA60		61.5	

Volume de concreto (C-25) = 1.64 m³
Área de forma = 30.10 m²

REV.	DATA	DESCRIÇÃO	RESP.
REV. 01	28/04/23	CONFORME SOLICITAÇÕES DA VIGILÂNCIA SANITÁRIA	DAC
REV. 00	31/01/2023	EMIÇÃO INICIAL	DAC
REVISÃO	DATA	DESCRIÇÃO	RESP.



DAC Engenharia
Rua Miguel Vianna, nº 81, 2º Andar
Bairro Morro Chic
CEP: 37500-080 - Itajubá / MG
Tel: (35) 3623-8846
www.dacengenharia.com.br

COORDENAÇÃO
ALOSIO CAETANO FERREIRA

RESPONSÁVEL TÉCNICO E AUTOR
ENGR. CIVIL FLÁVIA CRISTINA BARBOSA - CREA: MG-187.842/D

CONSTRUÇÃO DA UNIDADE DE PRONTO ATENDIMENTO

EMPREENDIMENTO

ENDEREÇO: RUA PIRANGUINHO, B. SÃO JOÃO
POUSO ALEGRE - MINAS GERAIS

ASSUNTO: PROJETO ESTRUTURAL EM CONCRETO ARMADO
DETALHAMENTO DOS PILARES

DISCIPLINA: ESTRUTURAL

FASE DO PROJETO: EXECUTIVO

FOLHA Nº: 03/05

DATA INICIAL: 31/01/2023 | ESCALA: INDICADA | REVISÃO: R01 | ARQUIVO: DAC-PMPA-UPA-PE-EST-EC2-R01.DWG