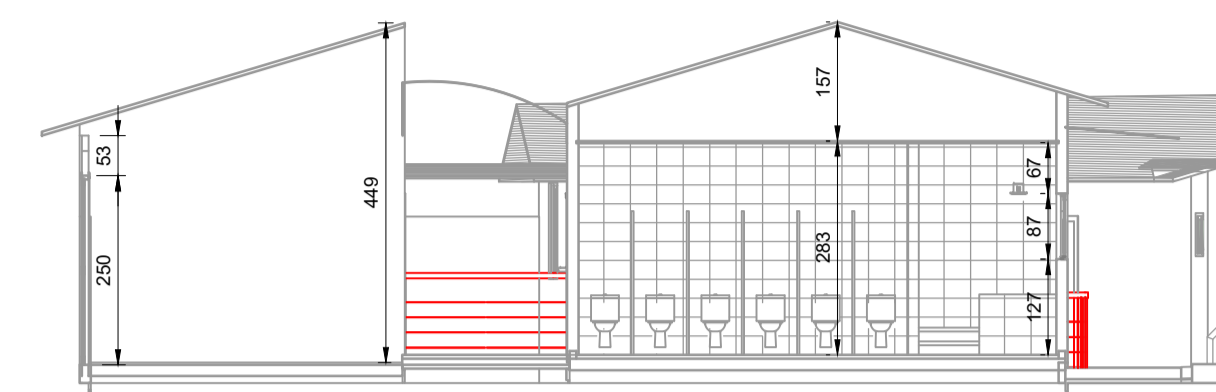
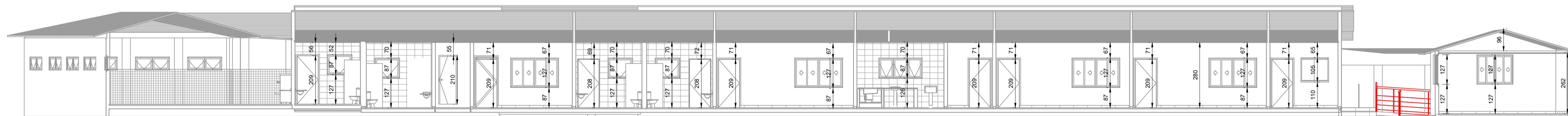


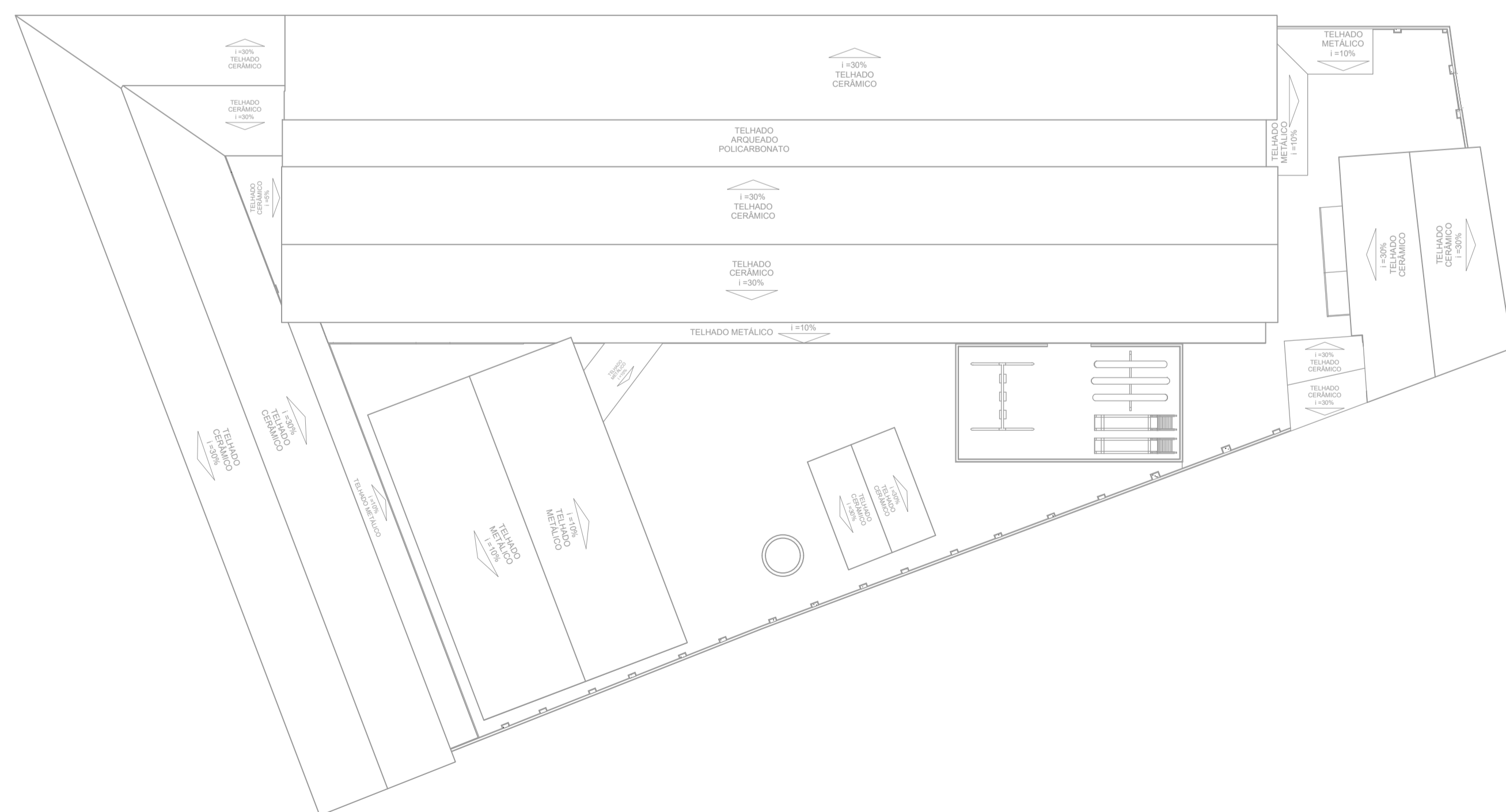
CORTE AA
 Escala: 1:100



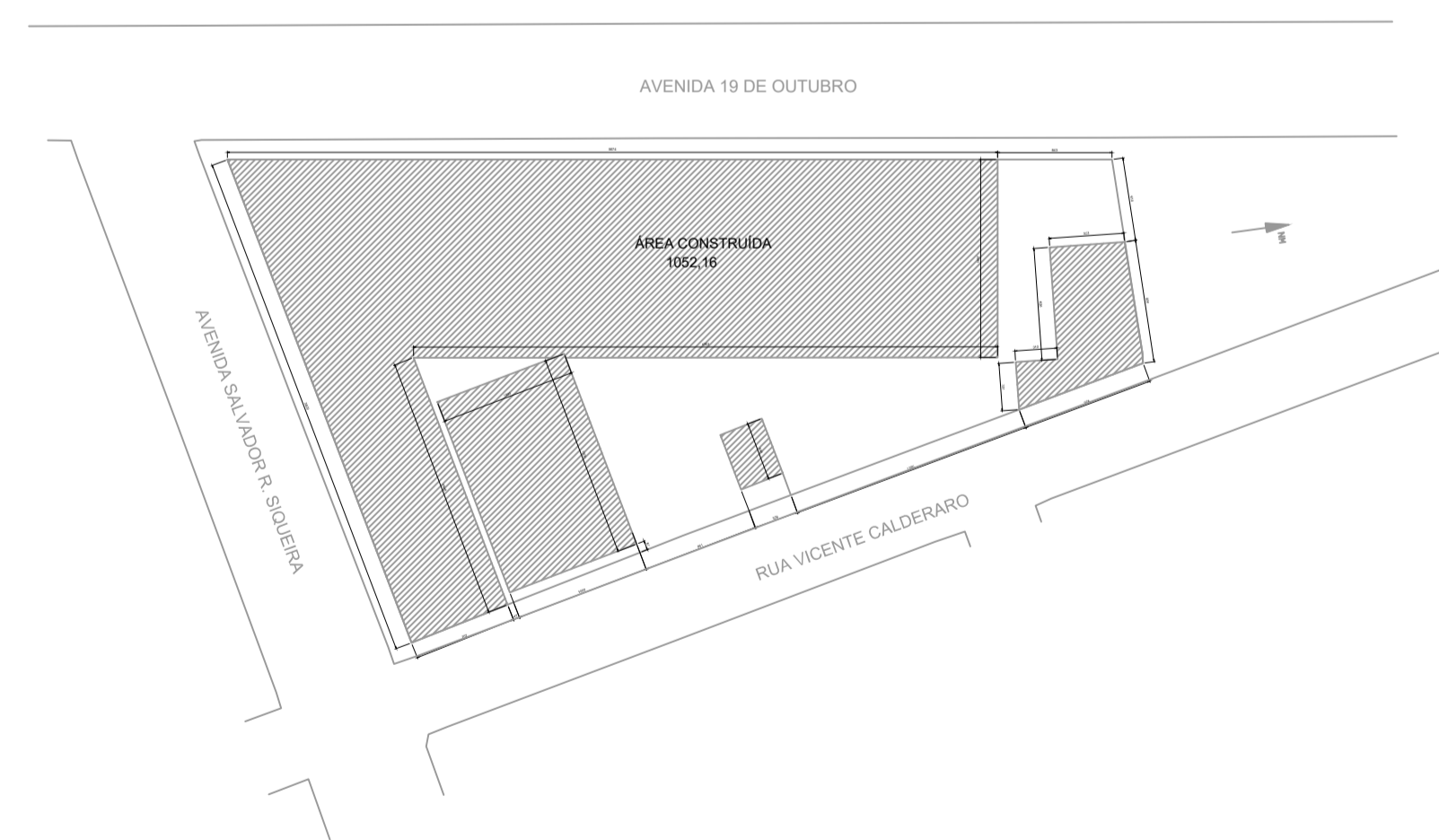
CORTE CC
 Escala: 1:100



CORTE BB
 Escala: 1:100



COBERTURA
 Escala: 1:200



LOCAÇÃO E SITUAÇÃO
 Escala: 1:500

- NOTAS**
- MEDIDAS E NÍVEIS EM METROS;
 - VERIFICAR DETALHES PARA INSTALAÇÃO DOS ELEMENTOS DE SEGURANÇA;
 - ALTERAÇÕES NESTE PROJETO SOMENTE COM AUTORIZAÇÃO EXPRESSA DA EMPRESA PROJETISTA;
- REFERÊNCIAS:**
- PLANILHA DE QUANTITATIVOS;
 - MEMORIAL DESCRITIVO E ESPECIFICAÇÕES TÉCNICAS.

REV. 00	31/08/23	EMIÇÃO INICIAL	DAC
REVISÃO	DATA	DESCRIÇÃO	RESP.
 <p>Prefeitura Municipal de Pouso Alegre</p>			
 <p>DAC Engenharia</p> <p>Rua Cel. Joaquim Francisco, 341 Bairro Varginha CEP: 37501-052 - Itajubá / MG www.dacengenharia.com.br</p>		COORDENAÇÃO ALOÍSIO CAETANO FERREIRA RESPONSÁVEL TÉCNICO E AUTOR ENG. CIVIL FLÁVIA BARBOSA CREA-MG-187.842/D	
EMPREENDIMENTO REFORMA DO CEIM DO BAIRRO SÃO CRISTÓVÃO			
ENDEREÇO AVENIDA DEZENOVE DE OUTUBRO, SÃO CRISTÓVÃO POUSO ALEGRE - MINAS GERAIS			DISCIPLINA INCÊNDIO
ASSUNTO CORTES COBERTURA LOCAÇÃO E SITUAÇÃO			FASE DO PROJETO EXECUTIVO
			FOLHA Nº 02/02
DATA INICIAL	ESCALA	REVISÃO	ARQUIVO
31/08/2023	INDICADA	R00	DAC-PMPA-CEIM-SC-PE-INCÊNDIO-R00.DWG