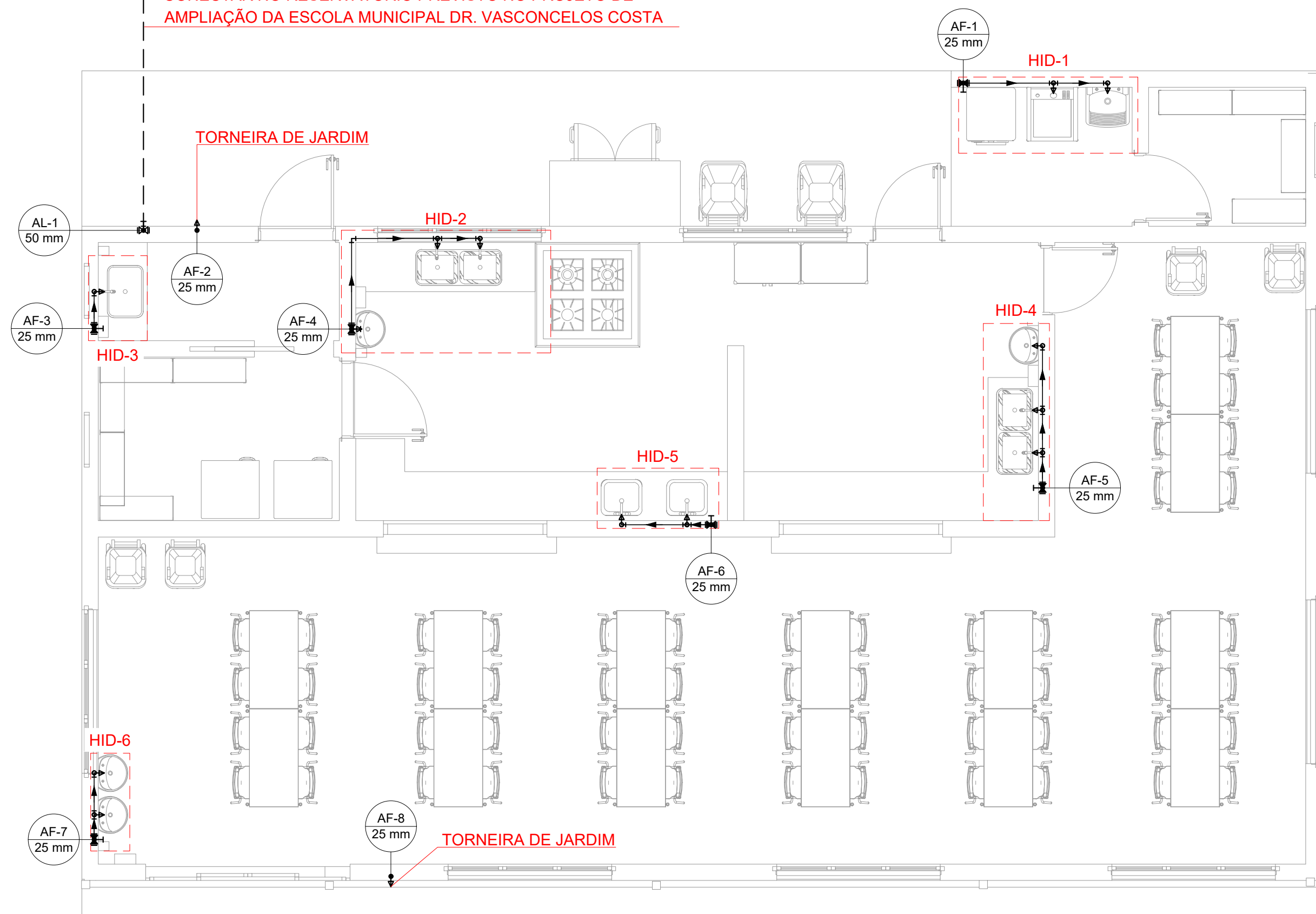
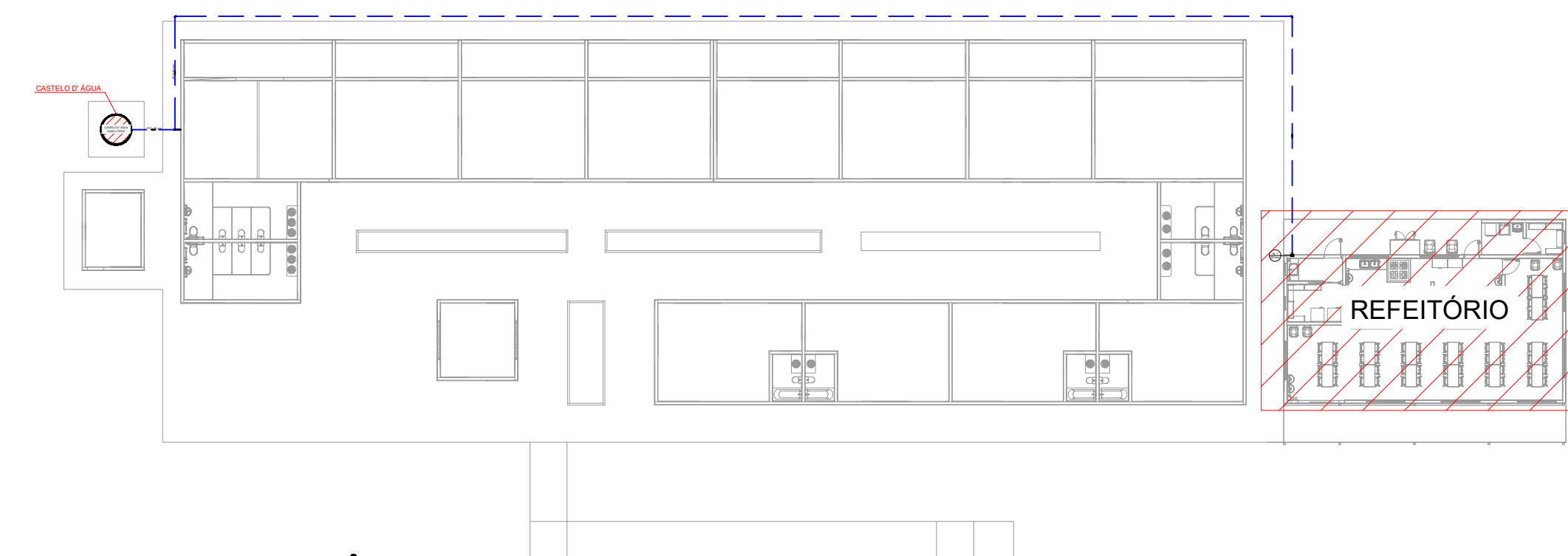


PROJETO DE INSTALAÇÕES HIDRÁULICAS - CONSTRUÇÃO DO REFEITÓRIO DA E.M. VASCONCELOS COSTA
ESCALA INDICADA

CONECTAR NO RESERVATÓRIO PREVISTO NO PROJETO DE AMPLIAÇÃO DA ESCOLA MUNICIPAL DR. VASCONCELOS COSTA



PLANTA BAIXA - TÉRREO
ESCALA 1:50



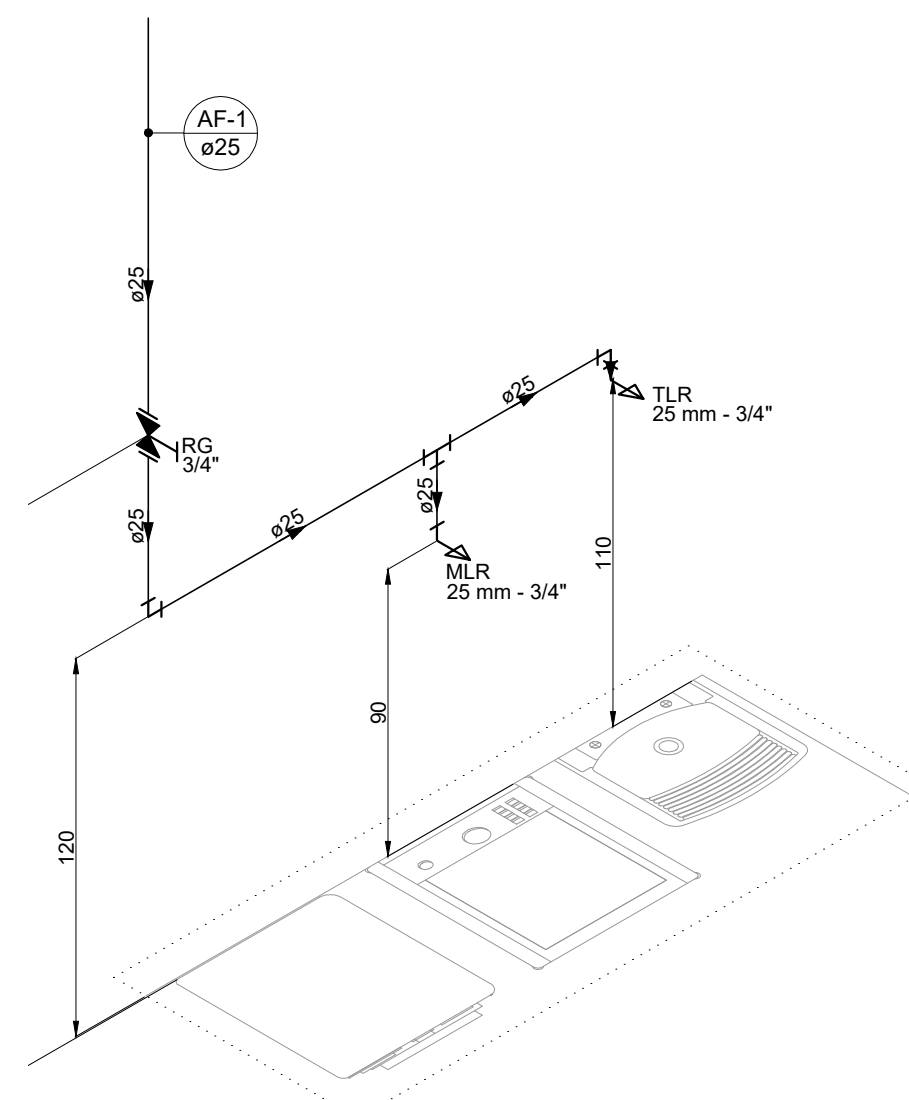
PLANTA DE REFERÊNCIA
ESCALA 1:300

LISTA DE MATERIAIS - TÉRREO	
ALIMENTAÇÃO	
METAIS	
REGISTRO BRUTO DE GAVETA INDUSTRIAL 1.1/2"	1 PC
PVC RÍGIDO SOLDÁVEL	
ADAPT SOLD. LONGO C/ FLANGE P/CX. D' AGUA 50 mm - 1.1/2"	1 PC
ADAPT SOLD. CURTO C/BOLSA-ROSCA P REGISTRO 50 mm - 1.1/2"	2 PC
JOELHO 90° SOLDÁVEL 50 mm	3 PC
LUVA SOLDÁVEL 50 mm	1 PC
TUBOS 50 mm	92.95 m
TÊ 90 SOLDÁVEL 50 mm	1 PC
ÁGUA FRIA	
APARELHO	
MÁQUINA DE LAVAR ROUPA 25mm x 3/4"	1 PC
TORNEIRA DE JARDIM 25 mm x 3/4"	2 PC
TORNEIRA DE PIA DE COZINHA 25mm - 3/4"	7 PC
TORNEIRA DE TANQUE DE LAVAR 25mmx 3/4"	1 PC
TORNEIRA DE LAVATÓRIO 25 mm - 1/2"	4 PC
METAIS	
REGISTRO DE GAVETA C/ CANOPLA CROMADA 3/4"	6 PC
PVC ACESSÓRIOS	
ENGATE FLEXÍVEL PLÁSTICO 1/2 - 30cm	4 PC
PVC RÍGIDO SOLDÁVEL	
ADAPT SOLD. CURTO C/BOLSA-ROSCA P REGISTRO 25 mm - 3/4"	12 PC
JOELHO 90° SOLDÁVEL 25 mm	12 PC
LUVA SOLDÁVEL 25 mm	8 PC
TUBOS 25 mm	28.45 m
TÊ 90 SOLDÁVEL 25 mm	7 PC
PVC SOLDÁVEL AZUL C/ BUCHA LATÃO	
JOELHO 90° SOLDÁVEL COM BUCHA DE LATÃO 25 mm - 3/4"	11 PC
JOELHO DE REDUÇÃO 90° SOLDÁVEL C/ BUCHA DE LATÃO 25 mm - 1/2"	4 PC

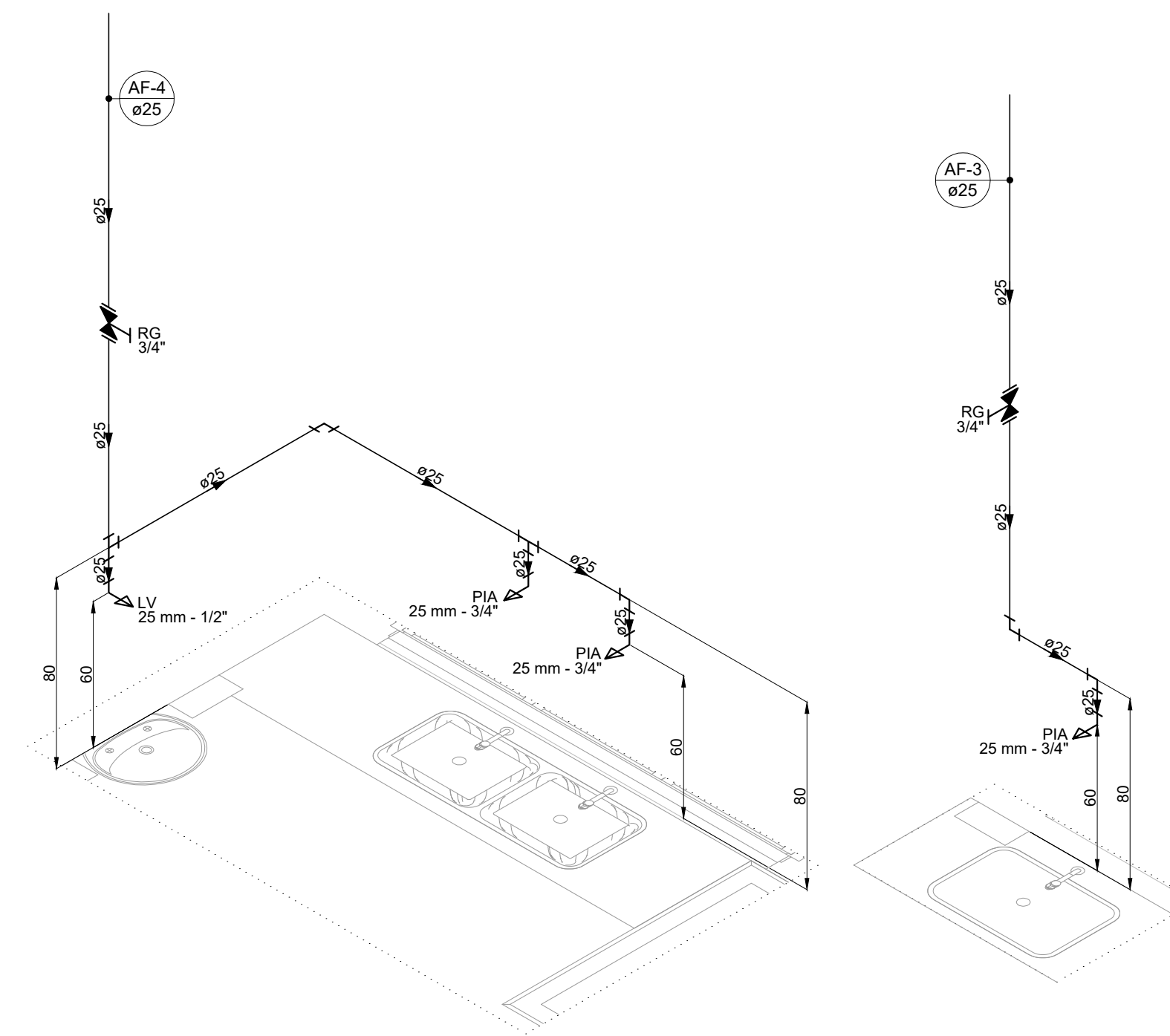
ALTURA DOS PONTOS HIDRÁULICOS		
SIGLA	ITEM	ALTURA (cm)
LV	LAVATÓRIO	60
PIA	PIA DE COZINHA	60
TLR	TANQUE DE LAVAR	110
MLR	MÁQUINA DE LAVAR ROUPA	90
TJ	TORNEIRA DE JARDIM	60
RG	REGISTRO DE GAVETA - ALTO	180

LEGENDA DE CONDUTOS	
---	ÁGUA FRIA
---	ALIMENTAÇÃO

LEGENDA DE PEÇAS	
○	REGISTRO BRUTO GAVETA INDUSTRIAL C/PVC SOLDÁVEL
⊥	REGISTRO DE GAVETA C/CANOPLA CROMADA C/PVC SOLDÁVEL

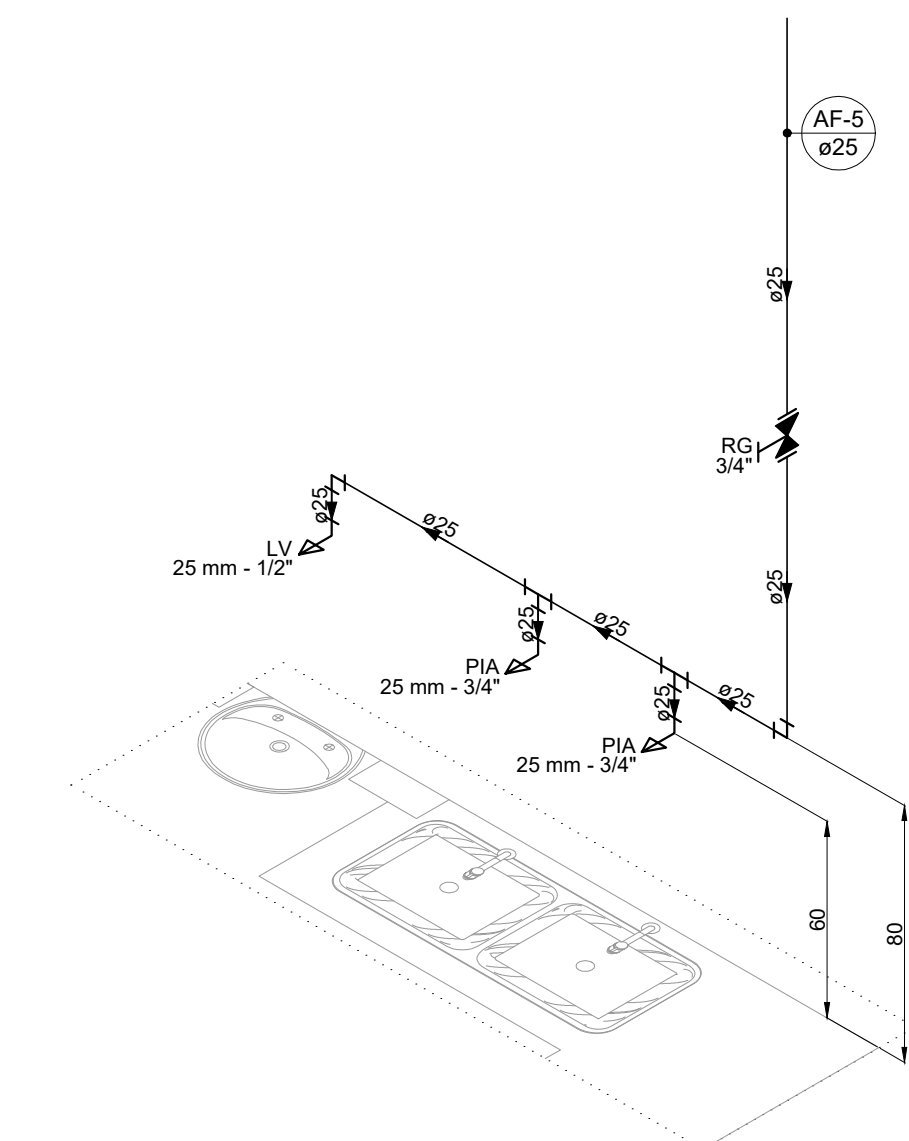


DETALHE HID-1
ESCALA 1:25

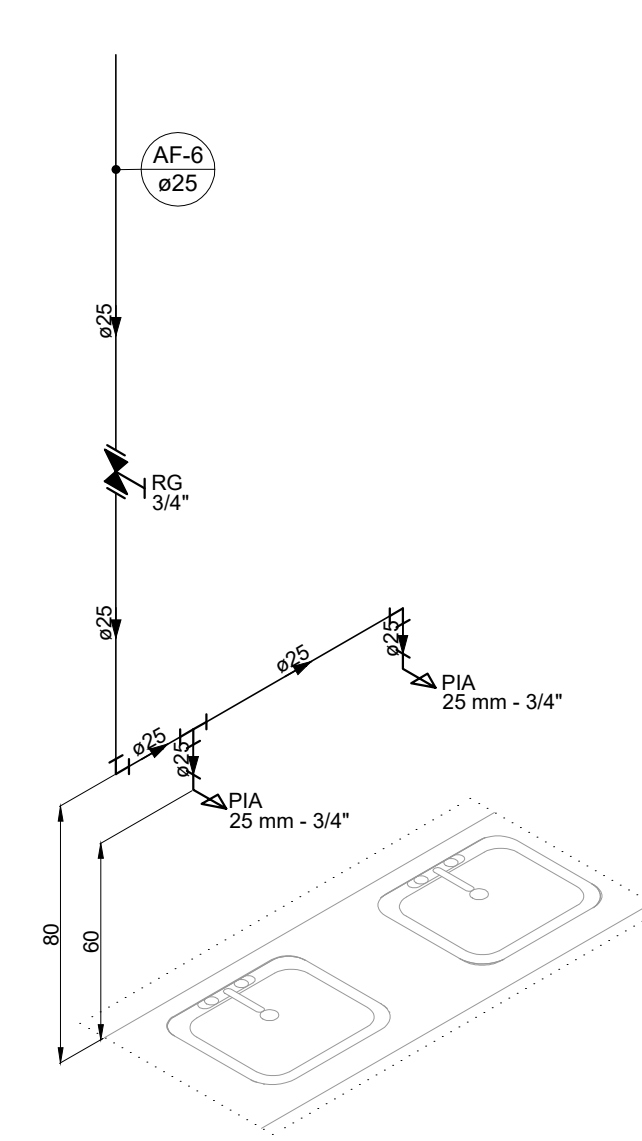


DETALHE HID-2
ESCALA 1:25

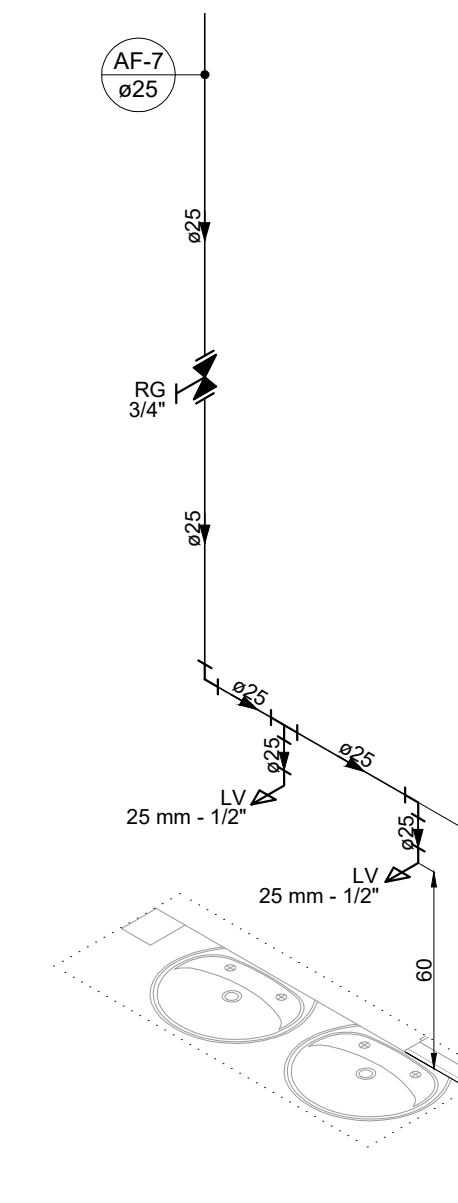
DETALHE HID-3
ESCALA 1:25



DETALHE HID-4
ESCALA 1:25



DETALHE HID-5
ESCALA 1:25



DETALHE HID-6
ESCALA 1:25

NOTAS:

- TODOS OS TUBOS E CONEXÕES DO ALIMENTADOR PREDIAL E DA REDE PREDIAL DE DISTRIBUIÇÃO DE ÁGUA FRIA SERÃO EM PVC RÍGIDO SOLDÁVEL CLASSE 15;
- A REDE DE ALIMENTAÇÃO PREDIAL E ÁGUA FRIA ENTERRADA DEVERÃO TER RECOBRIMENTO DE 40 cm;
- TODA TUBULAÇÃO É INDICADA EM mm;
- PARA FAZER A TRANSIÇÃO ENTRE AS TUBULAÇÕES PLÁSTICAS E AS PEÇAS METÁLICAS DEVE SER UTILIZADO CONEXÕES COM BUCHA DE LATÃO;
- AS TUBULAÇÕES DE ÁGUA EXECUTADAS INTERNAMENTE ÀS PAREDES DE ALVENARIA, SERÃO FIXADAS POR MEIO DE CHUMBAMENTO;
- EXECUTAR ESSE PROJETO JUNTAMENTE COM O PROJETO ESTRUTURAL;
- O ABASTECIMENTO DAS INSTALAÇÕES DE ÁGUA FRIA DO REFEITÓRIO DEVEM SER PROVENIENTES DO RESERVATÓRIO PREVISTO NO PROJETO DE AMPLIAÇÃO DA ESCOLA MUNICIPAL DOUTOR VASCONCELOS COSTA;
- ADOTOU-SE UM ACRÉSCIMO DE APROXIMADAMENTE 10% NOS QUANTITATIVOS DAS TUBULAÇÕES, EM FUNÇÃO DAS PERDAS DE MATERIAIS E COMPONENTES NOS CANTEIROS DE OBRAS.

REV. 00	18/06/24	EMISSÃO INICIAL	DAC
REVISÃO	DATA	DESCRIÇÃO	RESP.:

CLIENTE

Prefeitura Municipal de Pouso Alegre

PROJETO

DAC Engenharia

Rua Cel. Joaquim Francisco, 341, Bairro Varginha
CEP: 37501-052 - Itajubá / MG
Tel: (35) 2143-9087
www.dacengenharia.com.br

COORDENAÇÃO
ALÓISIO CAETANO FERREIRA

RESPONSÁVEL TÉCNICO E AUTOR
ENG. FLÁVIA C. BARBOSA CREA: MG-187.842/D

EMPREENDIMENTO CONSTRUÇÃO DO REFEITÓRIO DA E.M. VASCONCELOS COSTA			
ENDEREÇO RUA VENERANDO SCODELER, BELLA ITÁLIA POUSO ALEGRE - MINAS GERAIS		DISCIPLINA ÁGUA FRIA	
ASSUNTO PROJETO DE INSTALAÇÕES HIDRÁULICAS PLANTA BAIXA DO TÉRREO, DETALHES, LISTA DE MATERIAS, TABELAS, LEGENDAS E NOTAS		FASE DO PROJETO EXECUTIVO	
DATA INICIAL 18/06/2024		FOLHA Nº. 01/02	
ESCALA INDICADA	REVISÃO R00	ARQUIVO DAC-PMPA-RVAS-PE-AF-R00.DWG	