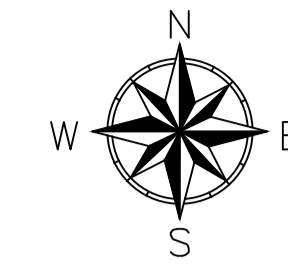
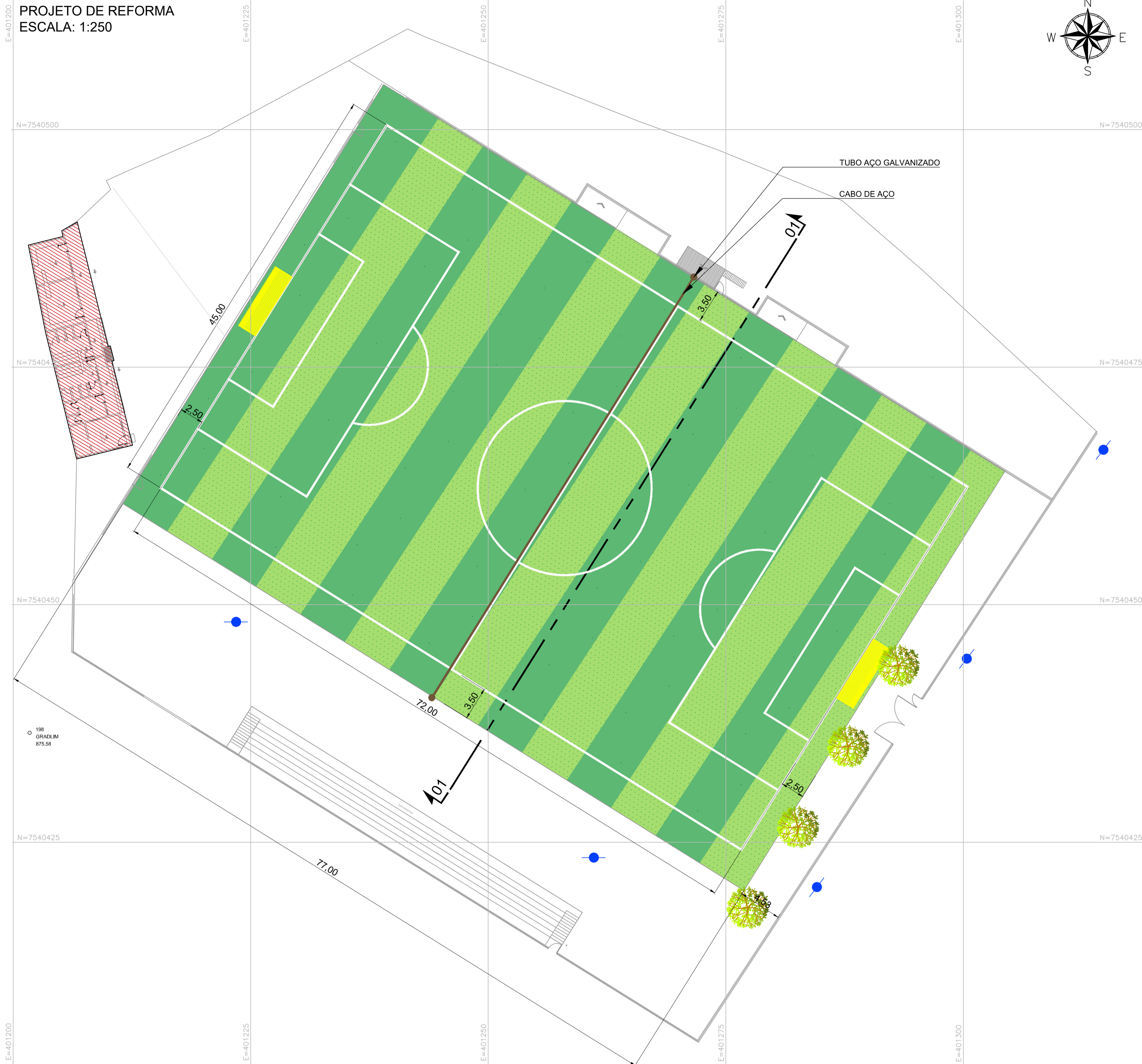
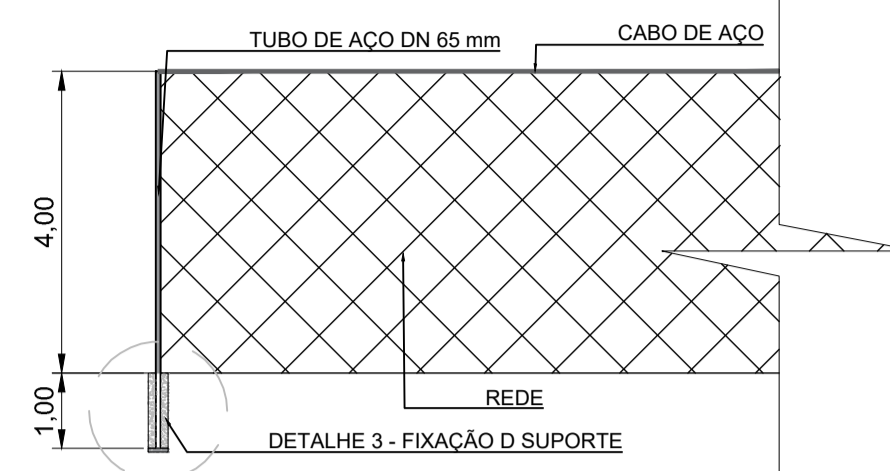


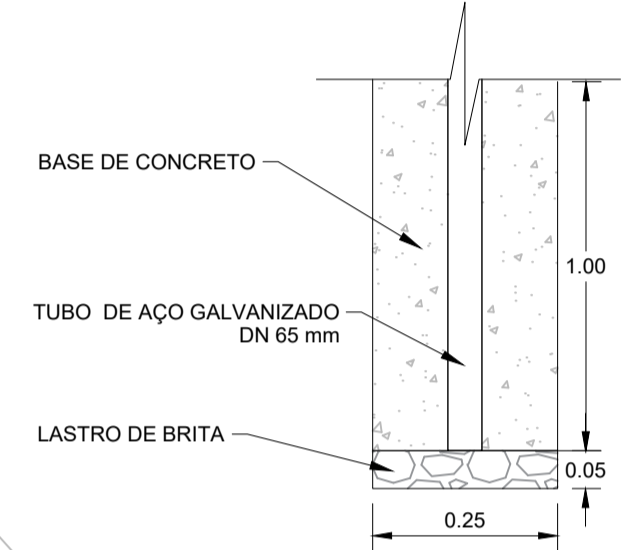
PROJETO DE REFORMA
ESCALA: 1:250



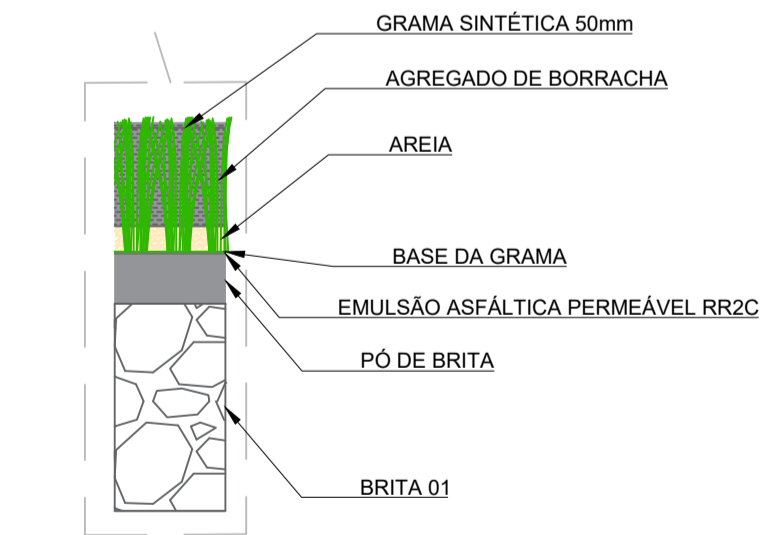
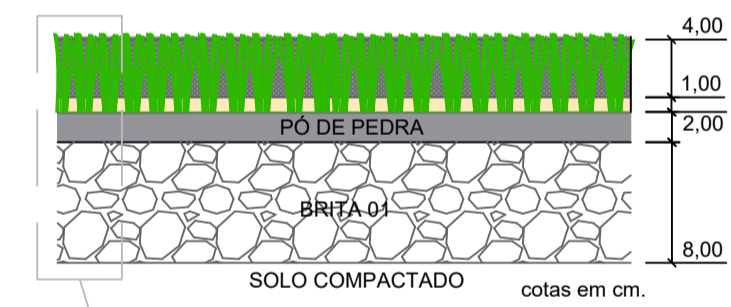
DETALHE 2 - DIVISÓRIA DE CAMPO
ESCALA 1:10



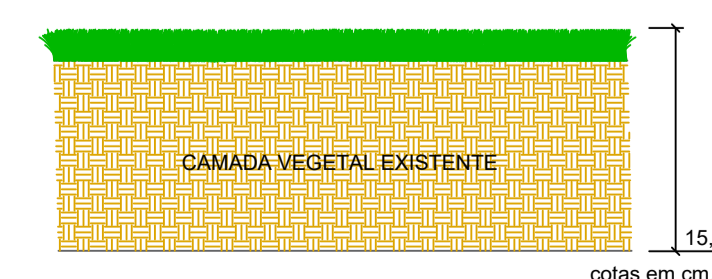
DETALHE 3 - FIXAÇÃO DE SUPORTE PARA REDE
ESCALA 1:10



DETALHE 1 - CONTRAPISO GRAMA SINTÉTICA
ESCALA 2:1



DETALHE 4 - DEMOLIÇÃO DO GRAMADO EXISTENTE
ESCALA 2:1



LEGENDA:

- LIMITES DO TERRENO
- ▨ EDIFICAÇÕES
- GRAMADO SINTÉTICO
- DIVISÓRIA
- ÁRVORES EXISTENTES
- POSTES EXISTENTES
- TRAVES DE GOL

TABELA 1 - QUANTITATIVO REFORMA

QUANTITATIVO		
GRAMA SINTÉTICA 50 mm	3.971,50	m ²
AREIA	3.971,50	m ²
BRITA N°01	3.971,50	m ²
PÓ DE PEDRA	3.971,50	m ²
AGREGADO DE BORRACHA	3.971,50	m ²
EMULSÃO ASFÁLTICA RR2C	3.971,50	m ²
CABO DE AÇO	52,00	m
TUBO AÇO GALVANIZADO DN 65	10	m
REDE PARA DIVISÓRIA DE CAMPO	208,00	m ²
TRAVES DE GOL COM REDE	2	un.
ÁRVORES EXISTENTES	4	un.
POSTES EXISTENTES	5	un.
DEMOLIÇÃO DE CAMADA VEGETAL	3.971,50	m ²

NOTAS PARA EXECUÇÃO DA REFORMA:

- ANTES DO INÍCIO DA EXECUÇÃO DA OBRA, O CONSTRUTOR DEVERÁ APRESENTAR O MÉTODO EXECUTIVO, INCLUINDO FRENTES DE ATAQUE, SEQUÊNCIA EXECUTIVA, EQUIPAMENTOS E DEMAIS PROCEDIMENTOS PARA ANÁLISE DA FISCALIZAÇÃO. A EXECUÇÃO SERÁ LIBERADA SOMENTE APÓS A APROVAÇÃO;
- NOS LOCAIS INDICADOS PARA CONSTRUÇÃO DAS CAMADAS, EFETUAR AS DEMOLIÇÕES E LIMPEZA NECESSÁRIAS REMOVENDO TODOS OS ENTULHOS/SOLO;
- AS INTERFERÊNCIAS QUE POR VENTURA FOREM ENCONTRADAS DURANTE A EXECUÇÃO DA OBRA NÃO FORAM CONTEMPLADAS NO PROJETO.

REV.	DATA	DESCRIÇÃO	RESP.
REV. 00	08/05/24	REVISÃO GERAL	DAC
REV. 00	28/07/23	EMIÇÃO INICIAL	DAC
REVISÃO: DATA : / /			DESCRIPÇÃO:

CLIENTE

Prefeitura Municipal de Pouso Alegre

PROJETO

DAC Engenharia

Rua Cel. Joaquim Francisco, 341 - Bairro Varginha
CEP: 37501-052 - Itajubá / MG
Tel: (35) 98414-5841
www.dacengenharia.com.br

COORDENAÇÃO DE PROJETOS
ENGR. HÍD. DENIS DE SOUZA SILVA

RESPONSÁVEL TÉCNICO E AUTOR
ENGR. CIVIL FLÁVIA C. BARBOSA CREA: MG-187.842/D

EMPREENDIMENTO

REFORMA DO CAMPO DE FUTEBOL SÃO JOÃO-CÓI

ENDEREÇO
AVENIDA UBERLÂNDIA, BAIRRO SÃO JOÃO
POUSO ALEGRE - MINAS GERAIS

DISCIPLINA
REFORMA

FASE DO PROJETO
EXECUTIVO

ASSUNTO
PROJETO EXECUTIVO DE REFORMA
PLANTA BAIXA
DETALHES E QUANTITATIVO

FOLHA N.º
01/06

DATA INICIAL: 28/07/2023 | ESCALA: INDICADA | REVISÃO: ROO | ARQUIVO: DAC-FMPA-RCC-REF-PE-ROO.DWG

SEÇÃO TIPO 01 - GRAMADO SINTÉTICO
ESCALA 1:100

