

RELAÇÃO DO AÇO

ELEMENTO	AÇO	N	DIAM (mm)	QUANT	C.LIMIT (cm)	C.TOTAL (cm)
VM11	CA60	1	5.0	100	89	8900
	CA50	2	8.0	2	1045	2090
	CA50	3	8.0	2	715	1430
	CA50	4	8.0	2	1198	2396
VM12	CA60	1	5.0	100	89	8900
	CA50	2	8.0	2	1045	2090
	CA50	3	8.0	2	715	1430
	CA50	4	8.0	2	1198	2396
VM13	CA60	1	5.0	100	89	8900
	CA50	2	8.0	2	1045	2090
	CA50	3	8.0	2	715	1430
	CA50	4	8.0	2	1198	2396
VM14	CA60	1	5.0	100	89	8900
	CA50	2	8.0	2	1045	2090
	CA50	3	8.0	2	715	1430
	CA50	4	8.0	2	1198	2396
VM19	CA60	1	5.0	39	89	3471
	CA50	2	8.0	2	572	1144
	CA50	3	8.0	2	715	1430
	CA50	4	8.0	2	1198	2396
VM20	CA60	1	5.0	39	89	3471
	CA50	2	8.0	2	572	1144
	CA50	3	8.0	2	715	1430
	CA50	4	8.0	2	1198	2396
VM21	CA60	1	5.0	39	89	3471
	CA50	2	8.0	2	572	1144
	CA50	3	8.0	2	715	1430
	CA50	4	8.0	2	1198	2396
VM22	CA60	1	5.0	37	89	3293
	CA50	2	8.0	2	641	1282
	CA50	3	8.0	2	669	1338
	CA50	4	8.0	2	669	1338

RESUMO DO AÇO

AÇO	DIAM (mm)	C.TOTAL (m)	QUANT (Barras)	PESO (kg)
CA50	6.3	14.4	2	3.5
CA60	8.0	373.4	32	147.3
CA60	5.0	493.1	42	76
PESO TOTAL (kg)				
CA50				150.9
CA60				76

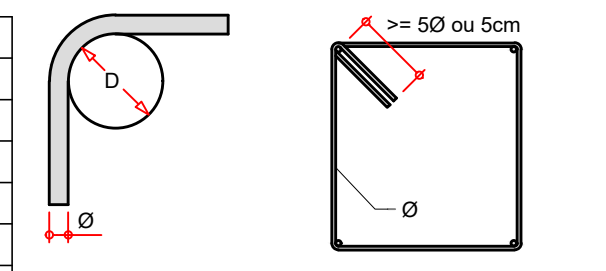
Volume de concreto (C-25) = 4.71 m³  
Área de forma = 65.28 m²

DETALHE DE DOBRAS SEM ESCALA

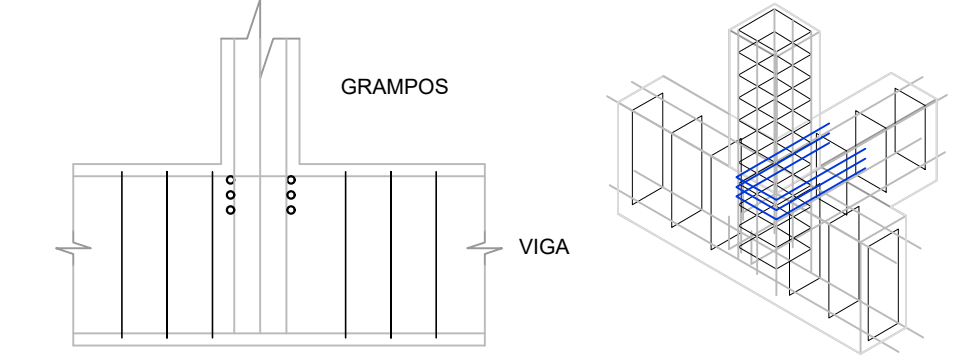
DIÂMETRO MÍNIMO DOS PINOS DE DOBRAMENTO DAS BARRAS:

ESTRIBOS		BARRAS DE TRACÇÃO	
Ø (mm)	D (mm)	Ø (mm)	D (mm)
5,0	15,0	5,0	30,0
6,3	18,9	6,3	31,5
8,0	24,0	8,0	40,0
10,0	30,0	10,0	50,0
12,5	62,5	12,5	62,5
16,0	80,0	16,0	80,0
≥ 20,0	8xø	≥ 20,0	8xø

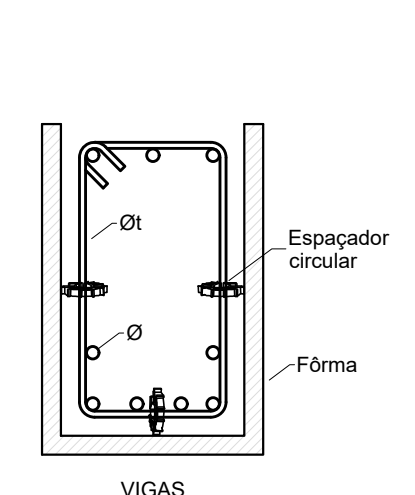
GANCHO DOS ESTRIBOS:



GRAMPOS DE ANCORAGEM SEM ESCALA



ESPAÇADORES NAS VIGAS SEM ESCALA



MATERIAIS E COBRIMENTOS

- CONCRETO**
- RESISTÊNCIA CARACTERÍSTICA MÍNIMA: 25,0 MPa
  - SLUMP DE 10 +/- 2 PARA AS ESTRUTURAS EM GERAL;
- AÇO**
- RESISTÊNCIA CARACTERÍSTICA MÍNIMA DE ESCOAMENTO - CA-50-A: 500,0 MPa;
  - RESISTÊNCIA CARACTERÍSTICA MÍNIMA DE ESCOAMENTO - CA-60-B: 600,0 MPa.
- CLASSE DE AGRESSIVIDADE AMBIENTAL CONSIDERADA: CATEGORIA II (MODERADA)**
- BLOCOS DE COBRAMENTO: 4,0 cm;
  - VIGAS BALDRAME: 2,5 cm;
  - DEMAIS VIGAS: 2,5 cm;
  - ESCADAS: 2,5 cm;
  - PILARES: 2,5 cm;
- LAJES:**
- ARMADURA NEGATIVA: 2,0 cm;
  - ARMADURA POSITIVA: 2,0 cm.

PROJETO: 16/06/23 ADEQUAÇÃO DE PROJETO REV. 00: 16/12/22 EMISSÃO INICIAL REVISÃO: DATA: / / DESCRIÇÃO: CLIENTE:	COORDENAÇÃO: ALOÍSIO CAETANO FERREIRA RESPONSÁVEL TÉCNICO E AUTOR: ENG. CIVIL FLÁVIA BARBOSA CREA MG-187.842/D
EMPREENDIMENTO: REFORMA DO MURO DE FECHAMENTO DO CEMITÉRIO MUNICIPAL	
ENDEREÇO: R. COMENDADOR JOSÉ GARCIA, 1076 – BAIRRO SANTA ELISA POUSO ALEGRE – MINAS GERAIS	DISCIPLINA: ESTRUTURAL FASE DO PROJETO: EXECUTIVO FOLHA Nº: 12/13
DATA INICIAL: 16/12/2022 ESCALA: INDICADA REVISÃO: R00	ARQUIVO: DAC-PMPA-CEM-PE-EST-ROL.DWG