

RELAÇÃO DO AÇO

ELEMENTO	AÇO	N	DIAM (mm)	QUANT	C.UNIT (cm)	C.TOTAL (cm)
VT1	CA60	1	5.0	35	135	4725
	CA60	2	5.0	2	120	240
	CA50	3	10.0	2	512	1024
	CA50	4	12.5	2	16	32
	CA50	5	12.5	2	526	1052
VT2	CA60	1	5.0	35	135	4725
	CA60	2	5.0	2	120	240
	CA50	3	10.0	2	517	1034
	CA50	4	12.5	2	16	32
	CA50	5	12.5	2	531	1062
VT3	CA60	1	5.0	28	135	3780
	CA60	2	5.0	2	120	240
	CA50	3	10.0	2	414	828
	CA50	4	10.0	2	414	828
	CA50	5	10.0	2	429	858
VT4	CA60	1	5.0	33	135	4455
	CA60	2	5.0	2	120	240
	CA50	3	10.0	2	16	32
	CA50	4	10.0	2	481	962
	CA50	5	10.0	2	496	992
VT5	CA60	1	5.0	13	135	1755
	CA60	2	5.0	2	120	240
	CA50	3	10.0	2	182	364
	CA50	4	10.0	2	16	32
	CA50	5	10.0	2	197	394
VT6	CA60	1	5.0	30	135	4050
	CA60	2	5.0	2	120	240
	CA50	3	10.0	2	16	32
	CA50	4	10.0	2	434	868
	CA50	5	10.0	2	449	898
VT9	CA60	1	5.0	33	135	4455
	CA60	2	5.0	2	120	240
	CA50	3	10.0	2	16	32
	CA50	4	12.5	2	481	962
	CA50	5	12.5	2	495	990
VT10	CA60	1	5.0	13	135	1755
	CA60	2	5.0	2	120	240
	CA50	3	10.0	2	16	32
	CA50	4	10.0	2	182	364
	CA50	5	10.0	2	197	394
VT11	CA60	1	5.0	30	135	4050
	CA60	2	5.0	2	120	240
	CA50	3	10.0	2	16	32
	CA50	4	10.0	2	434	868
	CA50	5	10.0	2	449	898
VT12	CA60	1	5.0	35	135	4725
	CA60	2	5.0	2	120	240
	CA50	3	10.0	2	512	1024
	CA50	4	12.5	2	16	32
	CA50	5	12.5	2	526	1052
VT13	CA60	1	5.0	35	135	4725
	CA60	2	5.0	2	120	240
	CA50	3	10.0	2	517	1034
	CA50	4	12.5	2	16	32
	CA50	5	12.5	2	531	1062
VT14	CA60	1	5.0	28	135	3780
	CA60	2	5.0	2	120	240
	CA50	3	10.0	2	16	32
	CA50	4	10.0	2	414	828
	CA50	5	10.0	2	429	858

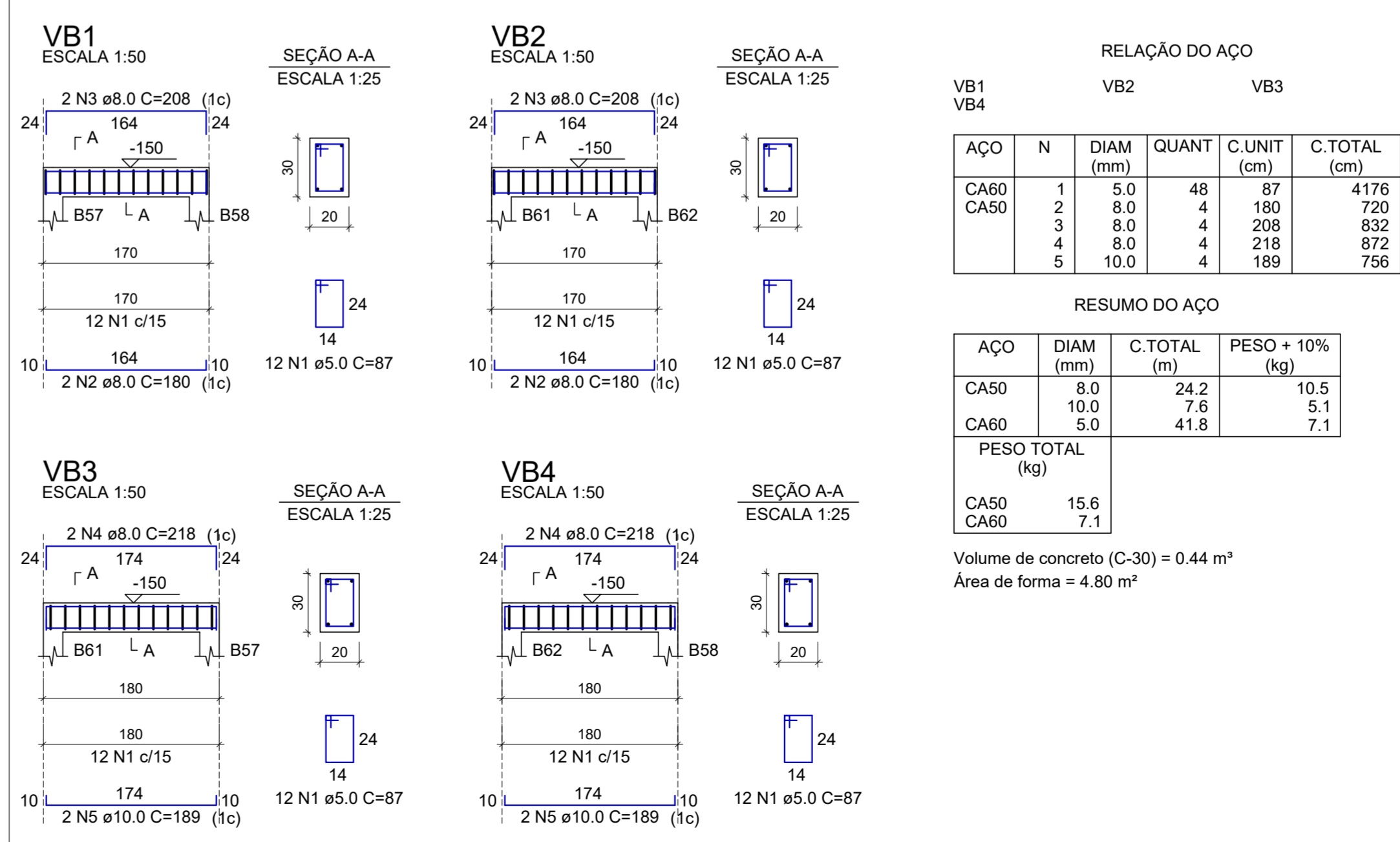
RESUMO DO AÇO

AÇO	DIAM (mm)	C.TOTAL (m)	PESO + 10% (kg)
CA50	10.0	156.8	106.3
CA50	12.5	53.8	57
CA60	5.0	498.6	84.5
PESO TOTAL (kg)			
CA50		163.3	
CA60		84.5	

Volume de concreto (C-30) = 5.13 m³
Área de forma = 0.00 m²

Relação das alças de içamento

Clde.	Aço	Ø (mm)	C. Anc. (cm)	C. Unit. (cm)
24	ASTM A36	10	48	138



REV. 01 | 28/04/23 | CONFORME SOLICITAÇÕES DA VIGILÂNCIA SANITÁRIA | DAC

REV. 00 | 31/01/23 | EMISSÃO INICIAL | DAC

REVISÃO | DATA | DESCRIÇÃO | RESP.:

CLIENTE

COORDENAÇÃO: ALOISIO CAETANO FERREIRA

Rua Miguel Vianna, nº 81, 2º Andar
Bairro Morro Chic
CEP: 37500-000 - Itaipaci / MG
Tel: (35) 3623-8646
www.dacengenharia.com.br

RESPONSÁVEL TÉCNICO E AUTOR

ENG. CIVIL FLÁVIA BARBOSA | CREA MG-18734/0

EMPREENDIMENTO: CONSTRUÇÃO DO CENTRO DE ATENÇÃO PSICOSSOCIAL

DISCIPLINA: ESTRUTURAL

DESCRIÇÃO: RUA PIRANGUINHO, B. SÃO JOÃO, POUSO ALEGRE - MINAS GERAIS

FASE DO PROJETO: EXECUTIVO

ASSUNTO: PROJETO ESTRUTURAL, DETALHAMENTO DAS ARMADURAS, VIGAS PM E VIGAS MOLDADAS

FOLHA Nº: 07/41

DATA INICIAL: 31/01/2023 | ESCALA: INDICADA | REVISÃO: R01 | ARQUIVO: DAC-PMPA-CAPS-PE-EST-R01.DWG