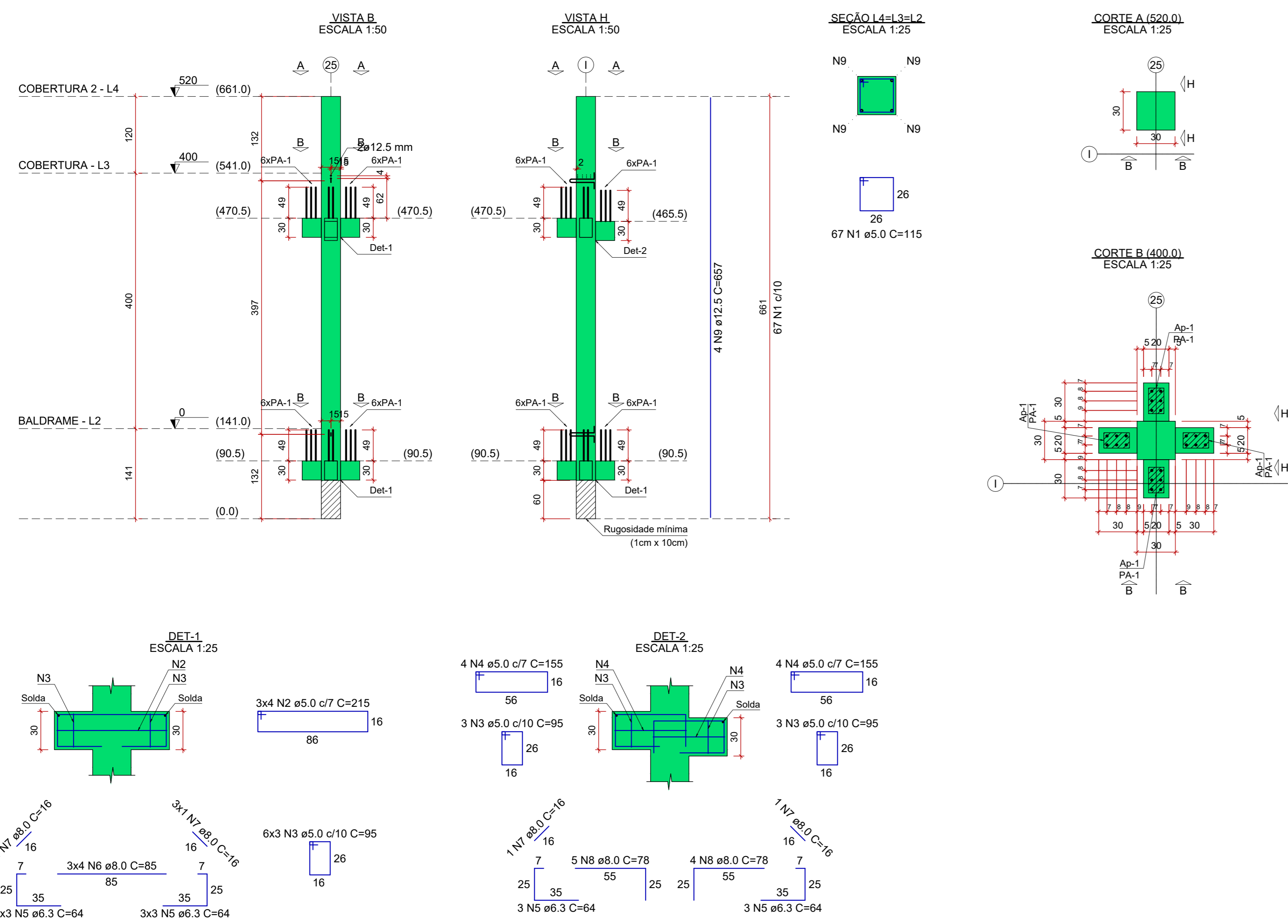
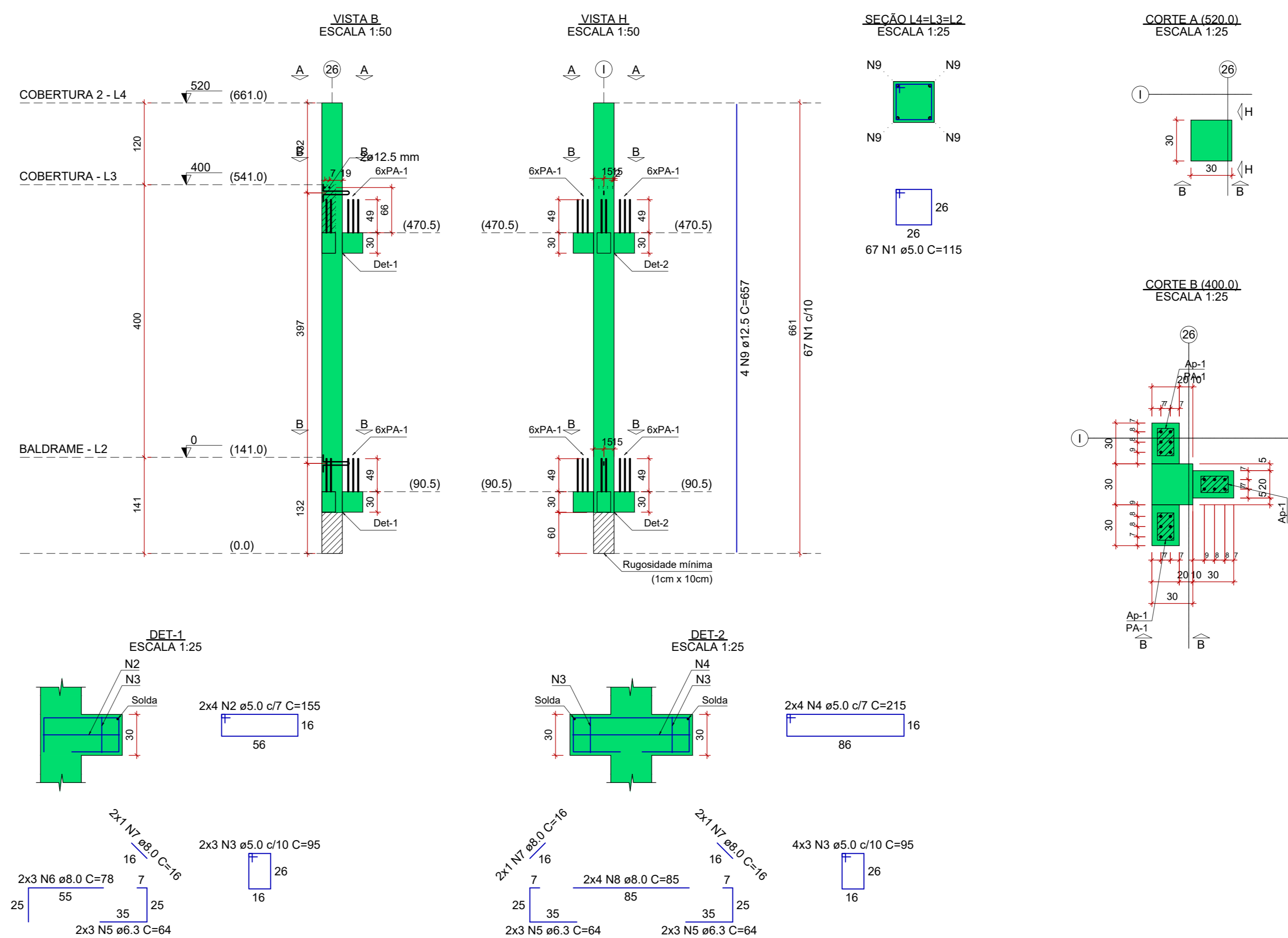


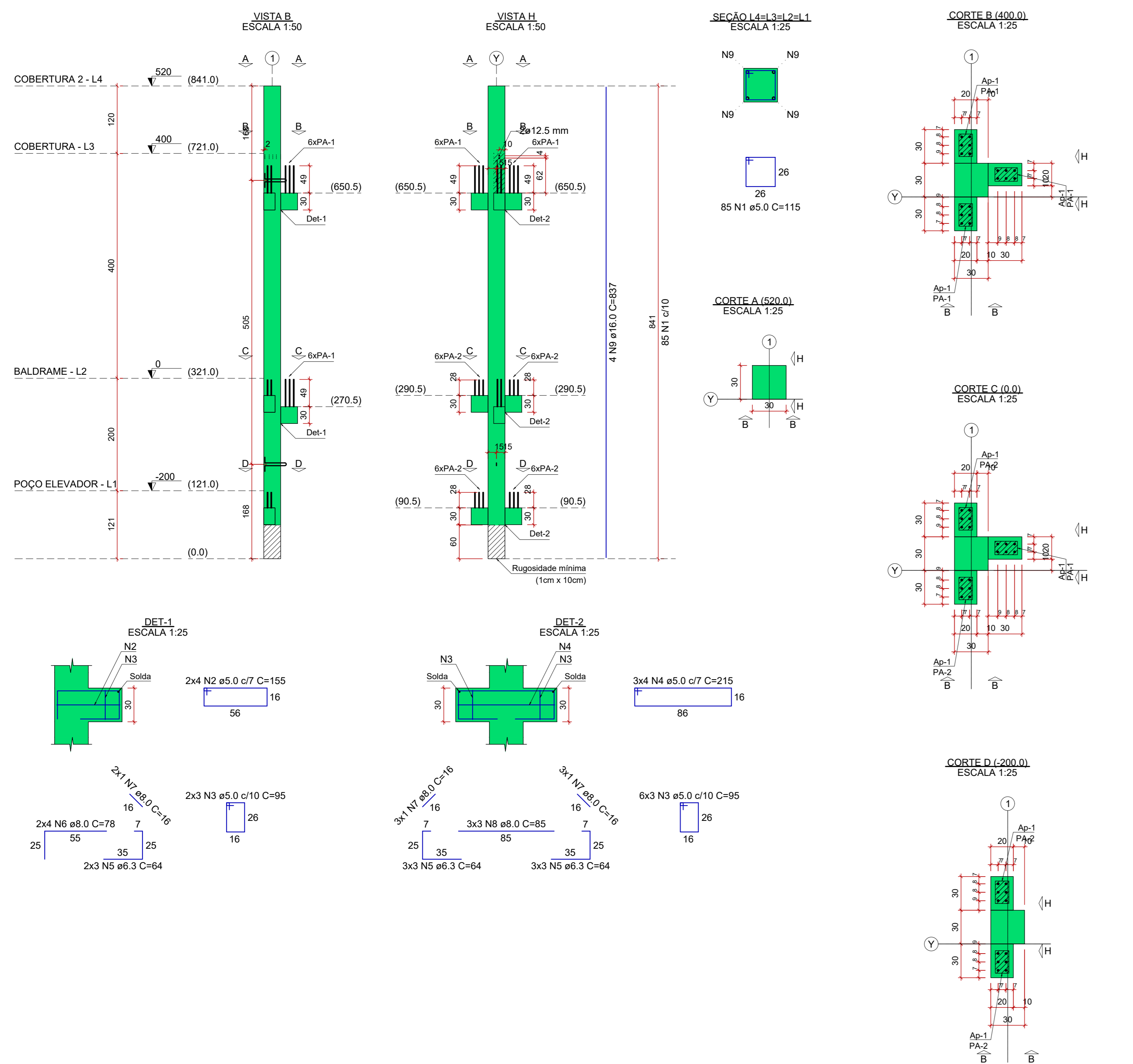
PM34



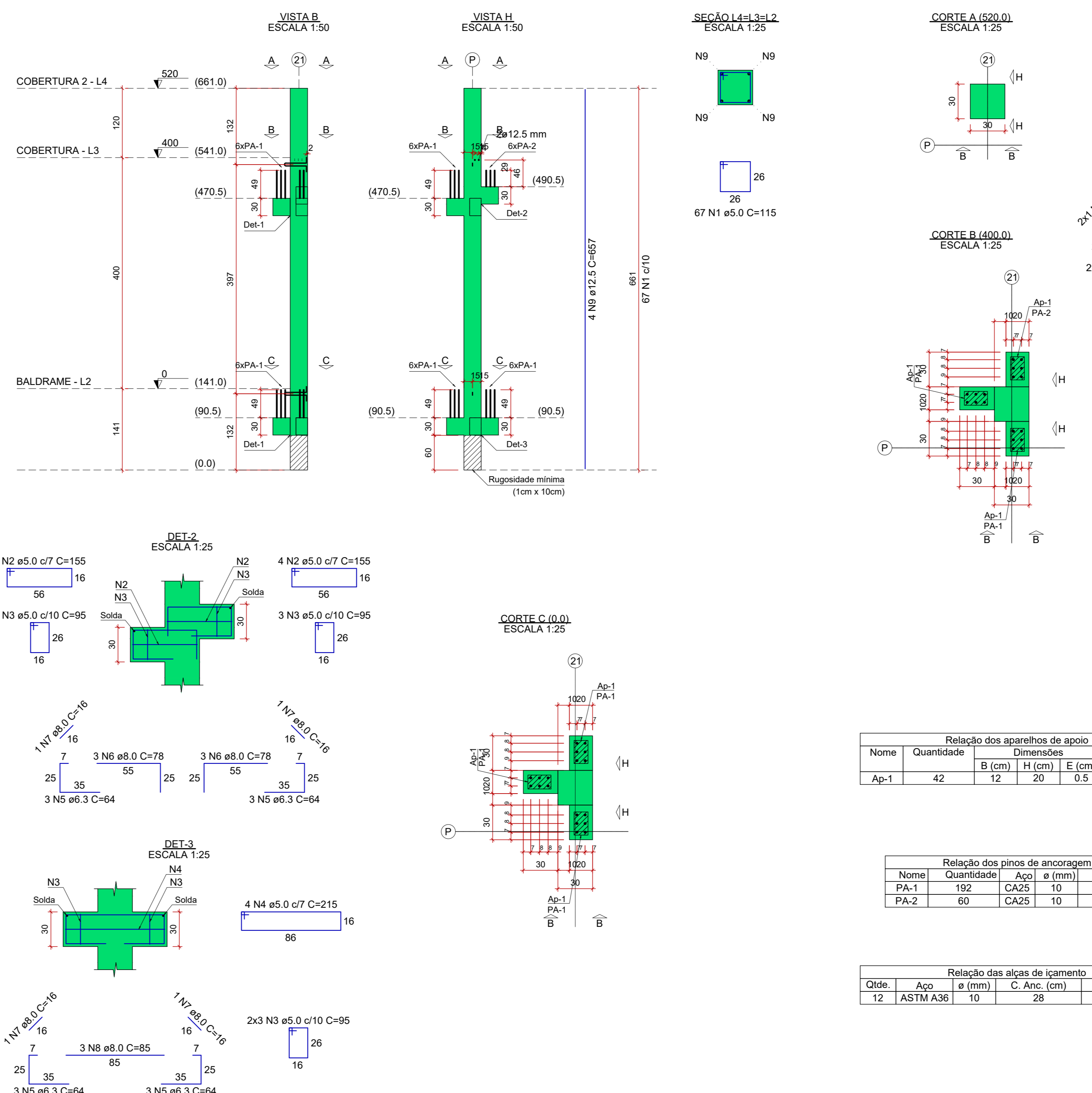
PM35



PM36=PM93



PM41=PM58



RELAÇÃO DO AÇO

ELEMENTO	AÇO	N	DIAM (mm)	QUANT	C.UNIT (cm)	C.TOTAL (cm)
PM34-L2	CA60	1	5.0	67	115	7705
	CA60	2	5.0	12	215	2580
	CA60	3	5.0	24	95	2280
	CA60	4	5.0	8	155	1240
	CA50	5	6.3	24	64	1536
	CA50	6	8.0	12	85	1020
	CA50	7	8.0	8	16	128
	CA50	8	8.0	8	78	702
	CA50	9	12.5	4	657	2628

RESUMO DO AÇO

AÇO	DIAM (mm)	C.TOTAL (m)	PESO + 10% (kg)
CA50	6.3	15.4	4.1
CA50	8.0	18.5	6
CA50	12.5	26.3	27.8
CA60	5.0	138.1	23.4
PESO TOTAL (kg)			
CA50	40		
CA60	23.4		

Volume de concreto (C-30) = 0.74 m³

RELAÇÃO DO AÇO

ELEMENTO	AÇO	N	DIAM (mm)	QUANT	C.UNIT (cm)	C.TOTAL (cm)
PM35-L2	CA60	1	5.0	67	115	7705
	CA60	2	5.0	8	155	1240
	CA60	3	5.0	16	95	1710
	CA60	4	5.0	8	215	1720
	CA50	5	6.3	16	64	1152
	CA50	6	8.0	6	78	488
	CA50	7	8.0	16	95	680
	CA50	8	8.0	8	85	680
	CA50	9	12.5	4	657	2628

RESUMO DO AÇO

AÇO	DIAM (mm)	C.TOTAL (m)	PESO + 10% (kg)
CA50	6.3	11.5	3.1
CA50	8.0	12.4	3.4
CA50	12.5	26.3	27.8
CA60	5.0	123.8	21
PESO TOTAL (kg)			
CA50	36.3		
CA60	21		

Volume de concreto (C-30) = 0.71 m³

RELAÇÃO DO AÇO

ELEMENTO	AÇO	N	DIAM (mm)	QUANT	C.UNIT (cm)	C.TOTAL (cm)
PM93x2	CA60	1	5.0	170	115	19550
	CA60	2	5.0	16	155	2480
	CA60	3	5.0	48	95	4560
	CA60	4	5.0	24	215	5160
	CA50	5	6.3	48	64	3072
	CA50	6	8.0	16	78	1248
	CA50	7	8.0	16	95	1536
	CA50	8	8.0	16	85	1330
	CA50	9	16.0	8	637	6696

RESUMO DO AÇO

AÇO	DIAM (mm)	C.TOTAL (m)	PESO + 10% (kg)
CA50	6.3	30.7	8.3
CA50	8.0	30.3	13.2
CA60	16.0	67	116.3
CA60	5.0	317.5	53.8
PESO TOTAL (kg)			
CA50	137		
CA60	53.8		

Volume de concreto (C-30) = 1.81 m³

RELAÇÃO DO AÇO

ELEMENTO	AÇO	N	DIAM (mm)	QUANT	C.UNIT (cm)	C.TOTAL (cm)
PM58x2	CA60	1	5.0	134	115	15410
	CA60	2	5.0	32	155	4960
	CA60	3	5.0	36	95	3420
	CA60	4	5.0	8	215	1720
	CA50	5	6.3	36	64	2304
	CA50	6	8.0	24	78	1872
	CA50	7	8.0	16	95	1536
	CA50	8	8.0	12	16	192
	CA50	9	12.5	8	657	5256

RESUMO DO AÇO

AÇO	DIAM (mm)	C.TOTAL (m)	PESO + 10% (kg)
CA50	6.3	23	6.2
CA50	8.0	27.3	11.8
CA50	12.5	52.6	55.7
CA60	5.0	295.1	43.3
PESO TOTAL (kg)			
CA50	73.7		
CA60	43.3		

Volume de concreto (C-30) = 1.41 m³

Relação dos aparelhos de apoio

Nome	Quantidade	Dimensões		Dureza
		B (cm)	H (cm)	E (cm)
Ap-1	42	12	20	0.5 70 Shore A

Relação dos pinos de ancoragem

Nome	Quantidade	Aço	ø (mm)	Comp. (cm)
PA-1	192	CA25	10	77
PA-2	60	CA25	10	57

Relação das alças de içamento

Qtds	Aço	ø (mm)	C. Anc. (cm)	C. UNIT (cm)
12	ASTM A36	10	25	99

<p>PROJETO</p> <p>CONSTRUÇÃO DA UNIDADE DE PRONTO ATENDIMENTO</p> <p>ENDEREÇO</p> <p>RUA PIRANGUINHO, B. SÃO JOÃO</p> <p>POUSO ALEGRE - MINAS GERAIS</p> <p>ASSUNTO</p> <p>PROJETO ESTRUTURAL</p> <p>DETALHAMENTO DAS ARMAÇÕES</p> <p>PILARES PM</p>	<p>COORDENAÇÃO</p> <p>ALDORE GUERINO FERREIRA</p> <p>RESPONSÁVEL TÉCNICO E AUTOR</p> <p>ENR. CIVIL FLAVIA BARBOSA</p> <p>DREA MG/167/2020</p> <p>DISCIPLINA</p> <p>ESTRUTURAL</p> <p>FASE DO PROJETO</p> <p>EXECUTIVO</p> <p>FOLHA Nº</p> <p>62/72</p>
<p>REVISÃO</p> <p>REV. 01 07/03/23 CONFORME SOLICITAÇÕES DA VIGILÂNCIA SANITÁRIA DAC</p> <p>REV. 02 28/03/23 CONFORME SOLICITAÇÕES DA VIGILÂNCIA SANITÁRIA DAC</p> <p>REV. 03 31/03/23 EMISSÃO FINAL DAC</p> <p>REVISÃO DATA: DESCRIÇÃO: RESP.:</p>	<p>CLIENTE</p> <p>PROJETO</p> <p>CONSTRUÇÃO DA UNIDADE DE PRONTO ATENDIMENTO</p> <p>ESCALA</p> <p>INDICADA</p> <p>REVISÃO</p> <p>R01</p> <p>ARQUIVO</p> <p>DAC-PIRAPA-LUPA-PE-EST-ROZ.DWG</p>