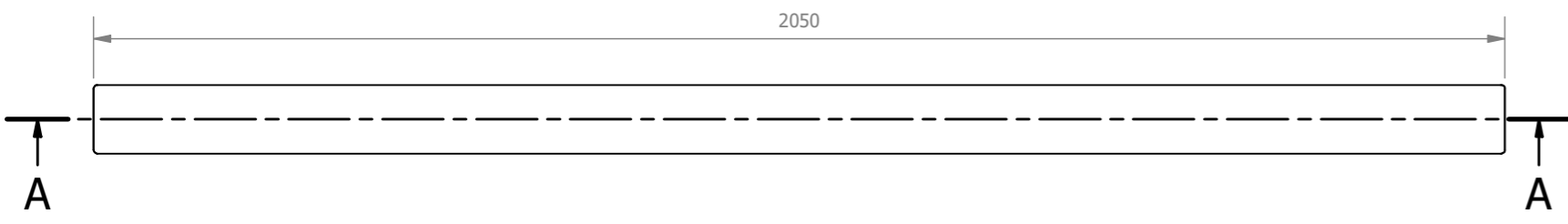
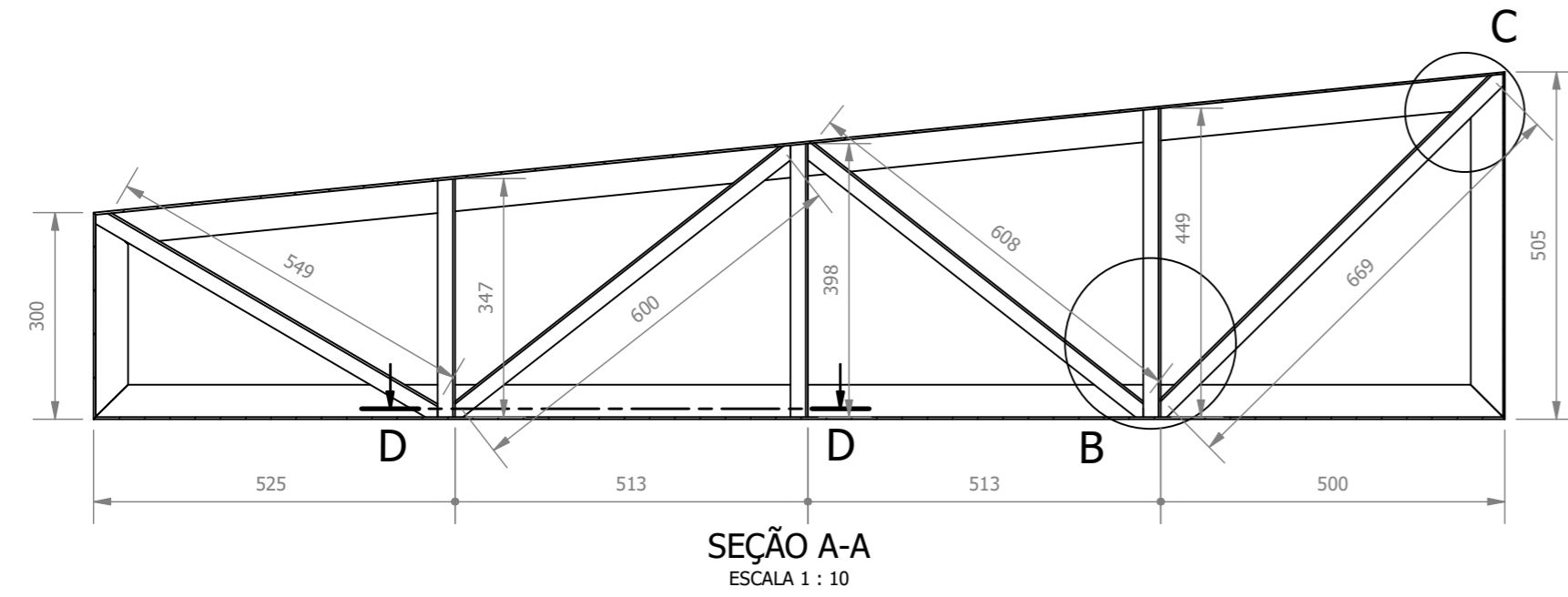
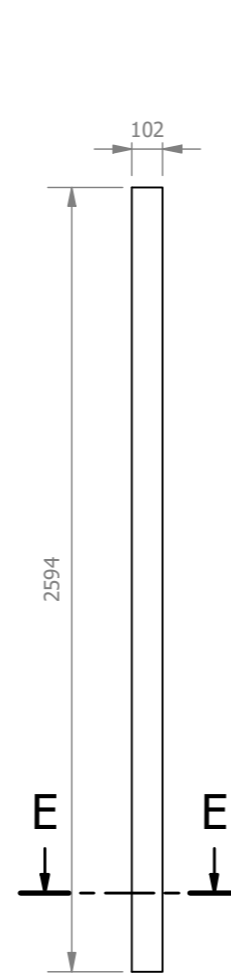
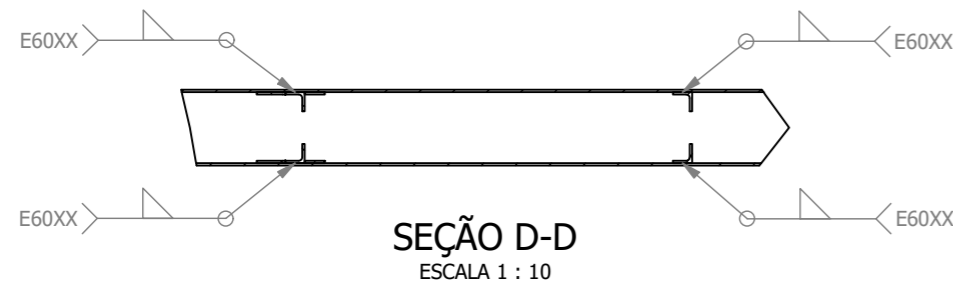
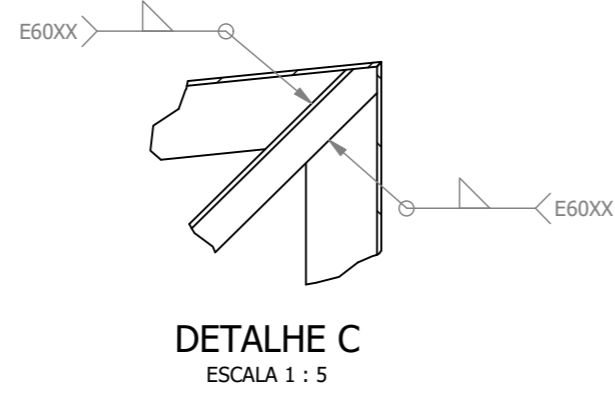
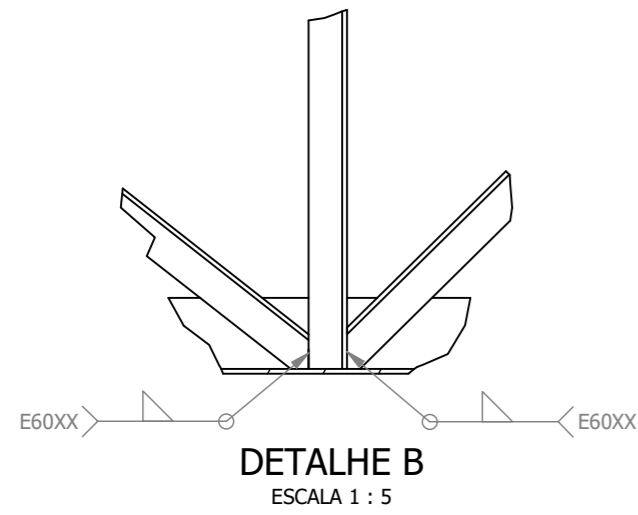


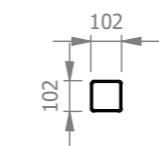
**PROJETO DE ESTRUTURA METÁLICA - REFORMA DO CEIM DO BAIRRO SÃO CRISTOVÃO**  
**ESCALA INDICADA**



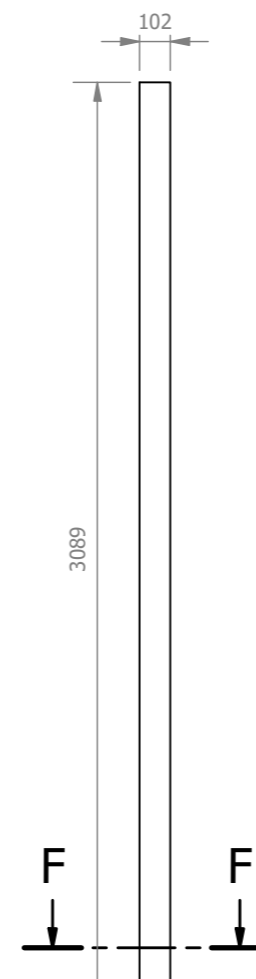
**TRELIÇA TR02**  
 ESCALA 1 : 10



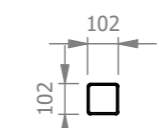
**PILAR P02-A**  
 ESCALA 1 : 25



**SEÇÃO E-E**  
 ESCALA 1 : 25



**PILAR P02-B**  
 ESCALA 1 : 25



**SEÇÃO F-F**  
 ESCALA 1 : 25

2	MONTANTES E DIAGONAIS	14	CANTONEIRA L 1" x 1/8"	Aço ASTM A36
1	BANZOS	4	PERFIL U 100x50x3	Aço ASTM A36
ID	ITEM	QTD	DESCRIÇÃO	MATERIAL
LISTA DE PEÇAS - TRELIÇA TR02				

1	TUBO QUADRADO	1	TQ 4" x 3/16"	2594	Aço ASTM A36	36,4 kg
ID	ITEM	QTD	DESCRIÇÃO	COMPRIM.	MATERIAL	PESO UNIT.
LISTA DE PEÇAS - PILAR P02-A						

1	TUBO QUADRADO	1	TQ 4" x 3/16"	3089	Aço ASTM A36	43,3 kg
ID	ITEM	QTD	DESCRIÇÃO	COMPRIM.	MATERIAL	PESO UNIT.
LISTA DE PEÇAS - PILAR P02-B						

NOTA 1: EXCETO QUANDO ESPECIFICADO, TODAS AS COTAS E AS DIMENSÕES DAS TABELAS EM mm

REV. 00	31/08/23	EMISSÃO INICIAL	DAC
REVISÃO:	DATA:	DESCRIÇÃO	RESP.:

CLIENTE



**Prefeitura Municipal de Pouso Alegre**

PROJETO



**DAC Engenharia**

Rua Cel. Joaquim Francisco, nº 341  
 Bairro Varginha  
 CEP: 37501-052 - Itajubá / MG  
 Tel: (35) 3623-8846  
 www.dacengenharia.com.br

COORDENAÇÃO  
 ALOISIO CAETANO FERREIRA

RESPONSÁVEL TÉCNICO

ENGº. CIVIL FLÁVIA C. BARBOSA    CREA: MG-187.842/D

EMPREENDIMENTO

**REFORMA DO CEIM DO BAIRRO SÃO CRISTOVÃO**

ENDEREÇO  
 AVENIDA DEZENOVE DE OUTUBRO, SÃO CRISTOVÃO  
 POUSO ALEGRE - MINAS GERAIS

DISCIPLINA  
**METÁLICA**

FASE DO PROJETO  
**EXECUTIVO**

ASSUNTO  
 PROJETO DE ESTRUTURA METÁLICA  
 DETALHAMENTO E LISTA DE MATERIAIS

FOLHA Nº.  
**03/05**

DATA INICIAL	ESCALA	REVISÃO	ARQUIVO
31/08/2023	INDICADA	R00	DAC-PMPA-CEIM-SC-PE-MET-R00-03.DWG