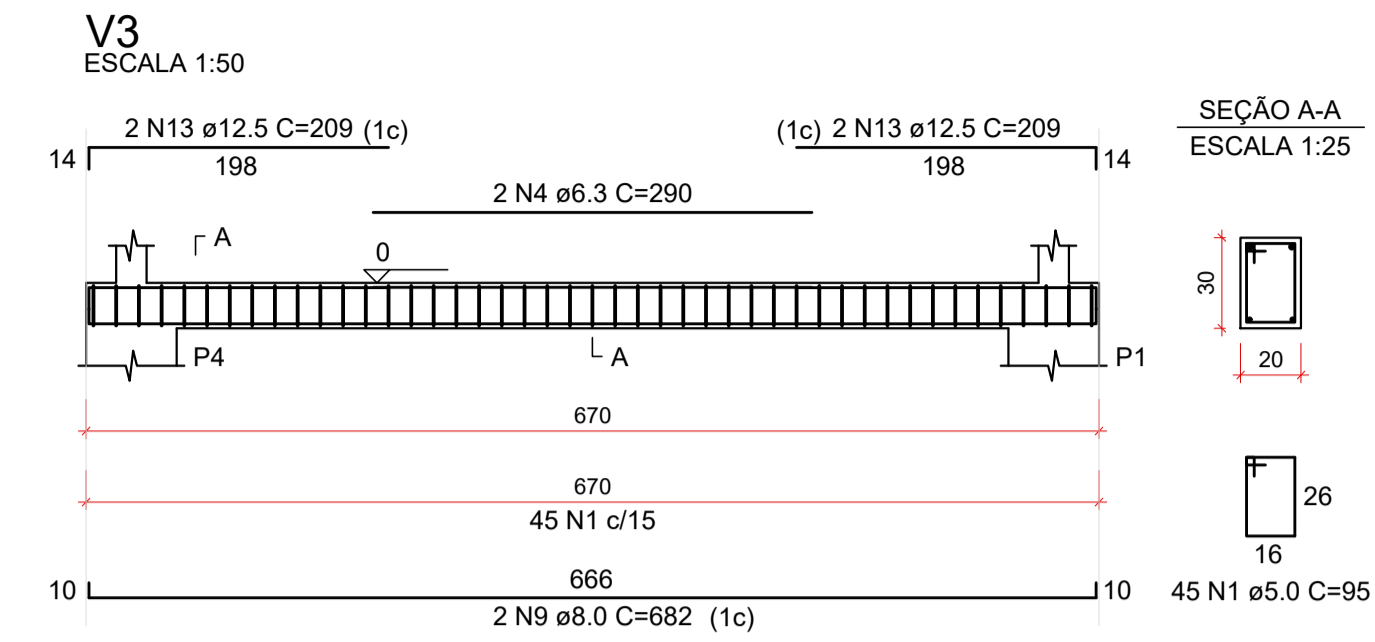
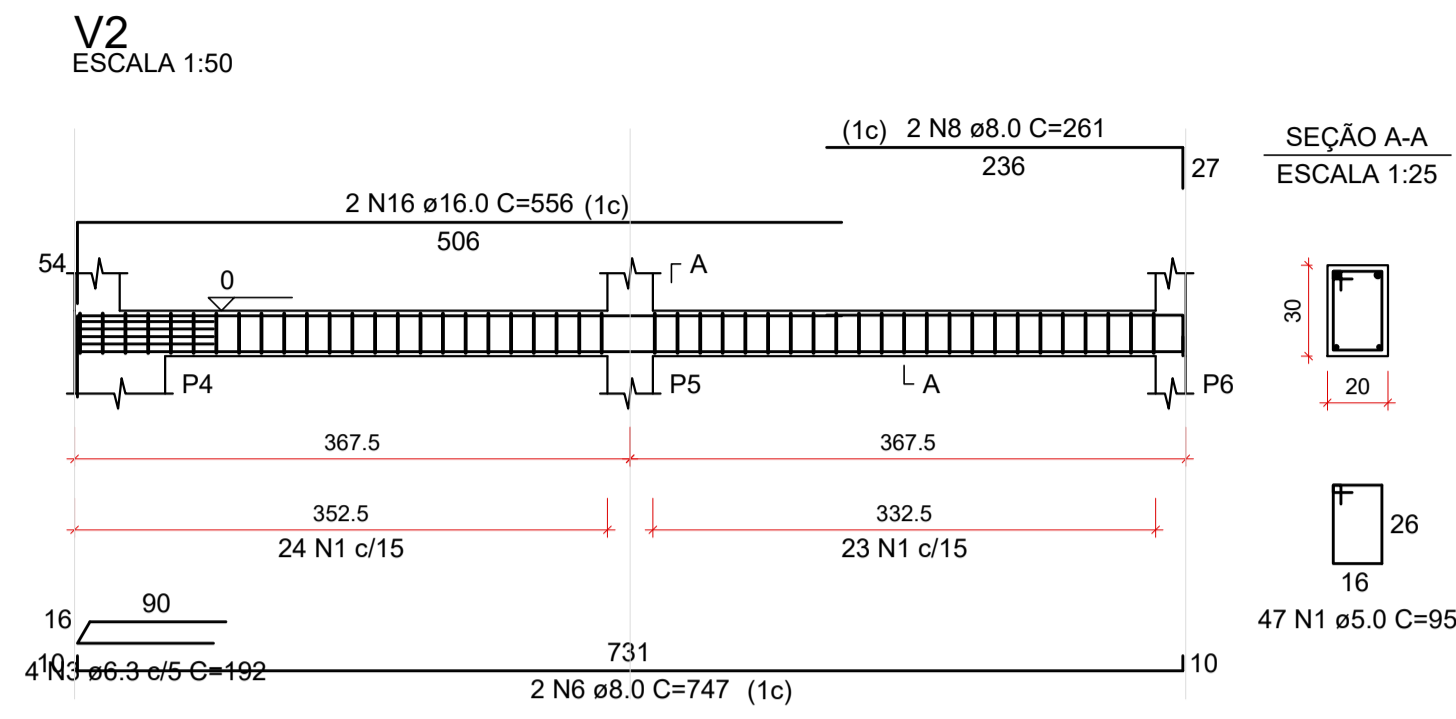
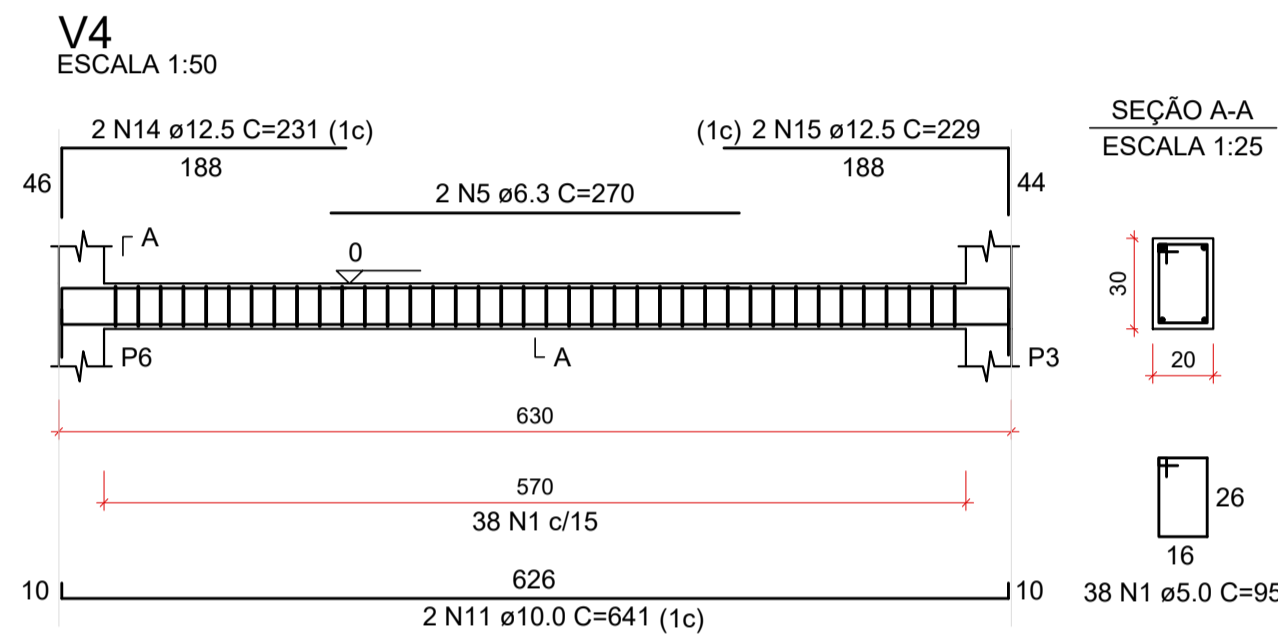
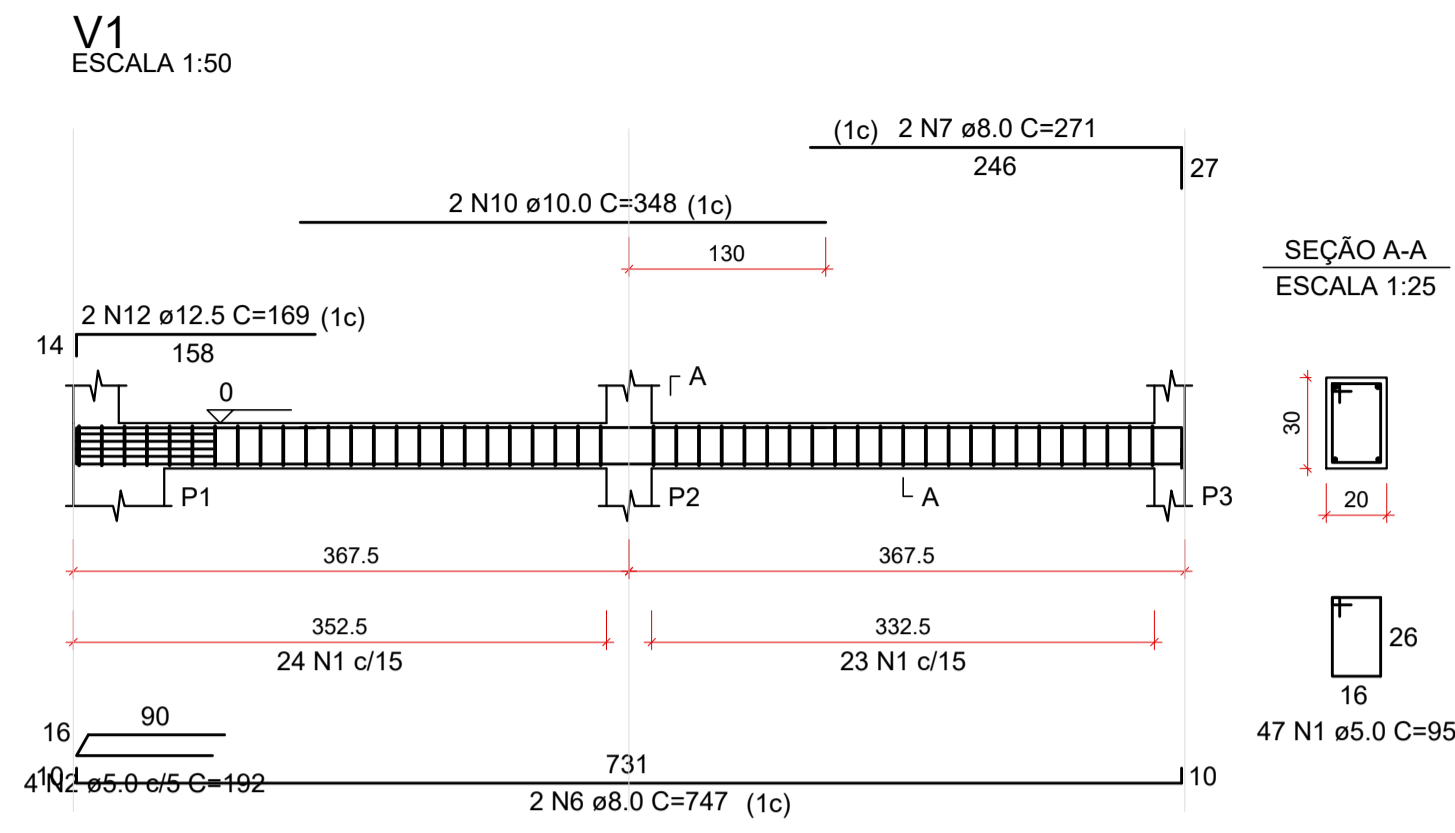


PROJETO ESTRUTURAL EM CONCRETO ARMADO
ESCALA INDICADA



RELAÇÃO DO AÇO

AÇO	N	DIAM (mm)	QUANT	C.UNIT (cm)	C.TOTAL (cm)
CA60	1	5.0	177	95	16815
CA50	2	5.0	4	192	768
	3	6.3	4	192	768
	4	6.3	2	290	580
	5	6.3	2	270	540
	6	8.0	4	747	2988
	7	8.0	2	271	542
	8	8.0	2	261	522
	9	8.0	2	682	1364
	10	10.0	2	345	690
	11	10.0	2	641	1282
	12	12.5	2	169	338
	13	12.5	4	209	836
	14	12.5	2	231	462
	15	12.5	2	229	458
	16	16.0	2	556	1112

RESUMO DO AÇO

AÇO	DIAM (mm)	C.TOTAL (m)	PESO + 10% (kg)
CA50	6.3	18.9	5.1
	8.0	54.2	23.5
	10.0	19.8	13.4
	12.5	20.9	22.2
	16.0	11.1	19.3
CA60	5.0	175.8	29.8
PESO TOTAL (kg)			
CA50		83.5	
CA60		29.8	

Volume de concreto (C-25) = 1.42 m³
Área de forma = 18.96 m²

REV. 00	13/01/2023	EMISSÃO INICIAL	DAC
REVISÃO	DATA	DESCRIÇÃO	RESP.
<p>Rua Miguel Vianna, nº 81, 2º Andar Bairro Morro Chic CEP: 37500-080 - Itajubá / MG Tel: (35) 3623-8846 www.dacengenharia.com.br</p>		COORDENAÇÃO ALOISIO CAETANO FERREIRA RESPONSÁVEL TÉCNICO E AUTOR ENG. CIVIL FLÁVIA BARBOSA CREA: MS-187.842D	
EMPREENDIMENTO REFORMA E AMPLIAÇÃO DA E.M. DOM OTÁVIO			
ENDEREÇO RUA PROF. NEUZA S. DA MOTTA, 145 - B. J. ESPLANADA POUSO ALEGRE - MINAS GERAIS		DISCIPLINA ESTRUTURAL	
ASSUNTO PROJETO ESTRUTURAL EM CONCRETO ARMADO DETALHAMENTO DAS VIGAS DO PAVIMENTO BALDRAME		FASE DO PROJETO EXECUTIVO	
DATA INICIAL 13/01/2023		ESCALA INDICADA	
REVISÃO R00		ARQUIVO DAC-PMPA-DOM-PE-EST-R00.DWG	
		FOLHA Nº 06	