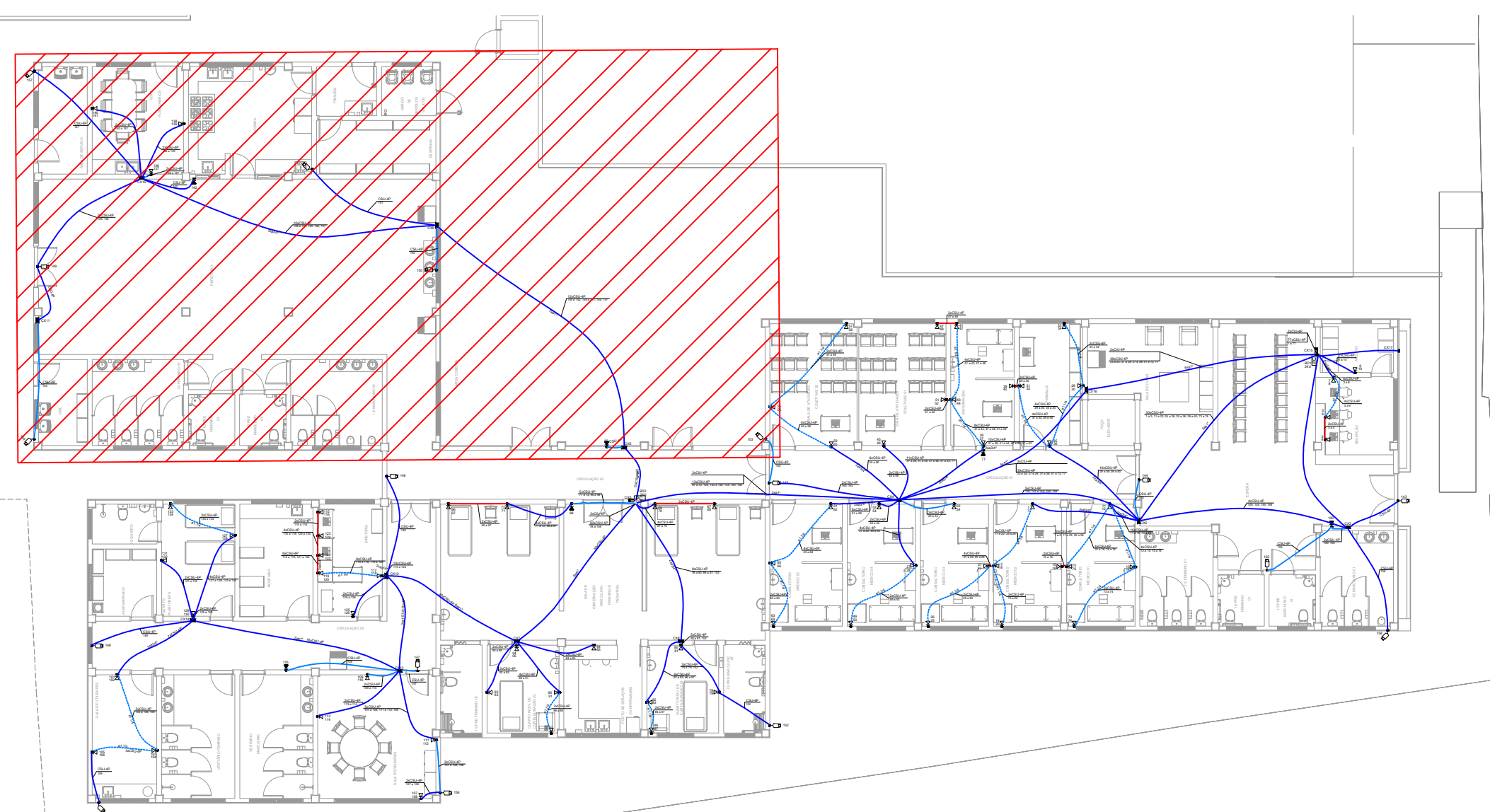


PLANTA BAIXA - PARTE 3
ESCALA 1:50



CROQUI DE LOCALIZAÇÃO - SEM ESCALA

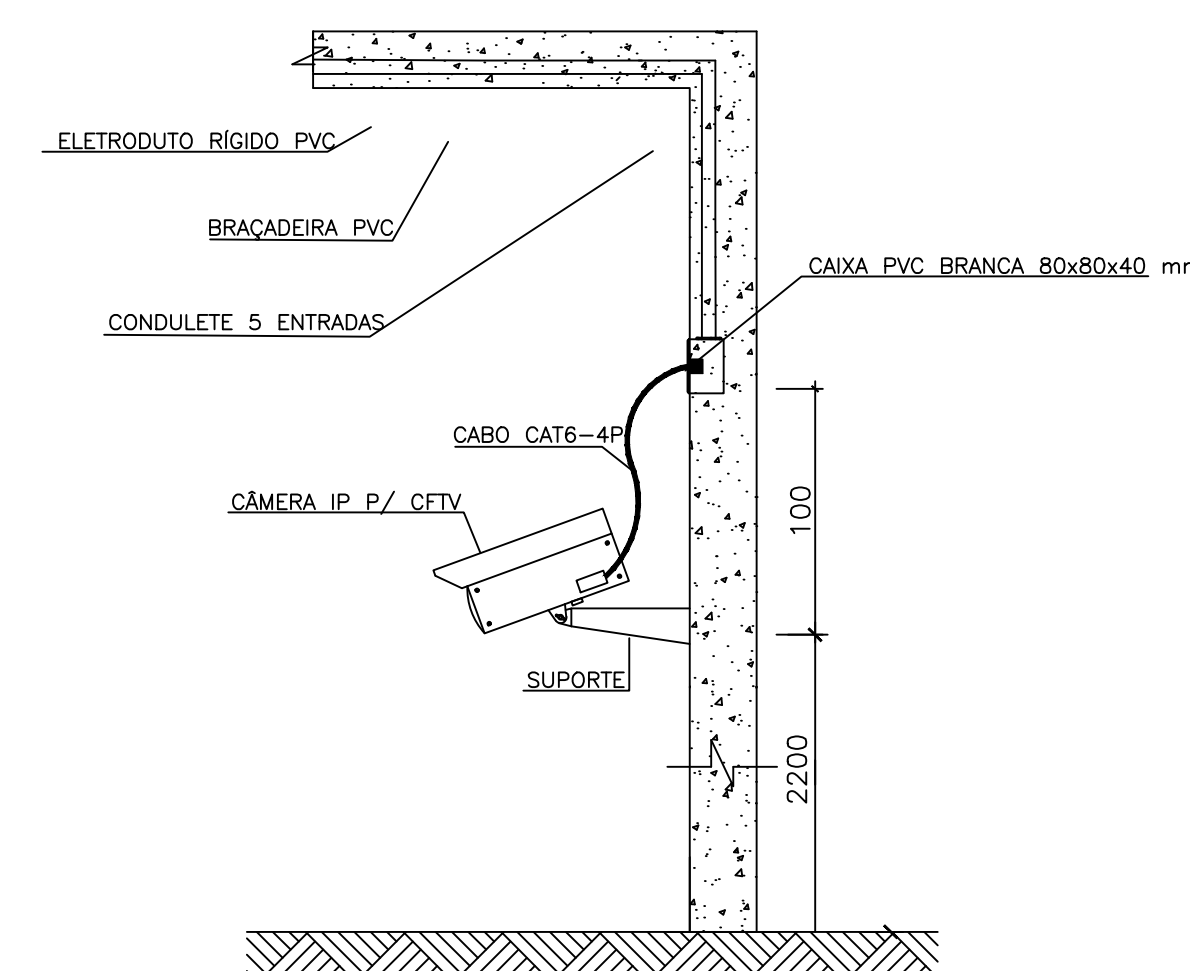
Lista de materiais - Térreo	
Acessórios Cabeamento - Híbrido	
Switch (10/100Base TX - 10/100/1000Base FX)Mbps	
24 portas RJ45 + 2 portas SC	1 pc
Acessórios Cabeamento - Metálico	
Conector RJ45 (CM9v)	159 pc
NVR	1 pc
Patch panel	13 pc
24 posições	
Plugue RJ45 (CM9v)	654 pc
Switch (10/100)BaseTX	24 pc
Switch (10/100/1000)Base T	4 pc
24 portas	10 pc
Acessórios Cabeamento - Rack	
Caixa de tomadas	
10 tomadas 2P+T, 10A - 1U	2 pc
Gabinete padrão 19"	
Base soleira	2 pc
Perfil de montagem	2 pc
Placa acionamento ventiladores	2 pc
Tampa inferior bipartida	2 pc
Unidade de ventilação	2 pc
Guia de cabos fechado	
1U	13 pc
Acessórios p/ eletrodutos	
Caixa PVC	
4x2"	91 pc
4x4"	1 pc
Cabeamento estruturado - metálico	
Cabo UTP-6 (24AWG)	82 m
4	
UTP-5e (24AWG)	6093.38 m
4	
Caixa de passagem - embutir	
Apo pintada (ref Lukbox)	
200x200x100 mm	15 pc
Dispositivo Elétrico - embutido	
Placa 4x4"	
Placa cf furo	1 pc
Dispositivo Lógica - embutir	
Camera	
Camera POE	17 pc
Dispositivo de Cabeamento - embutir	
Placa 2x4" - Bege	
1 módulo - RJ45	23 pc
2 módulos - RJ45	68 pc
Eletroduto PVC flexível	
Eletroduto leve	437.83 m
1"	
3/4"	486.47 m
Eletroduto pesado	112.4 m
1.1/4"	
Rack	
Gabinete 19" - porta acrílico cristal	
24U x 470mm	2 pc

Legenda - Térreo	
	Caixa 4x4" de embutir
	Caixa de passagem 200x200x100 a 1.10 do piso
	Caixa de passagem 200x200x100 a 2.20 do piso
	Câmera RJ45 a 2.20m do piso
	Rack padrão
	Tomada RJ45 - 2 módulos a 0.30m do piso
	Tomada RJ45 a 2.20m do piso

Legenda de condutos - Térreo	
	Direta
	Teto
	Alta
	Baixa
	Piso

NOTAS:

- Os eletrodutos sem indicação são de aço galvanizado, 1";
- Filtro de linha para rack 19" com mínimo 6 tomadas. Possuir proteção por meio de fusível ou mini-djuntor e linha de aterramento;
- Eletrodutos não devem ser amassados, dobrados ou furados;
- Curvas nos eletrodutos devem ser evitadas quando possível;
- Curvas nos eletrodutos devem ser suaves com raio mínimo de 20 cm;
- Lubrificação dos cabos para passagem nos eletrodutos deve ser feita exclusivamente com vaselina sólida ou líquida;
- Todos os conectores RJ45 devem ser crimpados utilizando alicate específico, com catraca e apropriado para conectores CAT6;
- Não é permitido o uso de filtros de linha sem pino de terra, sem fusíveis ou disjuntores de proteção dentro dos RACKS;
- Cabos de rede são padrão CAT5e e não devem ter emendas;
- Conectores RJ45 devem ser padrão CAT5e blindados;
- A ligação entre os equipamentos ativos e os patch panels, deverá ser feita através de patch cords devidamente certificados;
- Todo conjunto de tomada RJ45 deverá possuir uma identificação externa, de material resistente a ação do tempo;
- Todos os eletroduto, eletrocalhas e racks deverão ser devidamente aterrados através da conexão de um cabo 4 mm² ao barramento de terra do quadro de distribuição principal da edificação através de conectores apropriados (conectores de pressão);
- Nos racks, entre cada patch panel e switch, deverá ser instalado um organizador de cabo;
- Este projeto não poderá sofrer modificações sem a prévia autorização do projetista



DETALHE INSTALAÇÃO CÂMERA - SEM ESCALA

REV. 01	28/04/23	CONFORME SOLICITAÇÕES DA VIGILÂNCIA SANITÁRIA	DAC
REV. 00	31/01/23	EMISSÃO INICIAL	DAC
REVISÃO:	DATA:	DESCRIÇÃO:	RESP.:
		COORDENAÇÃO ALOSIO CAETANO FERREIRA	
Rua Miguel Vianna, n° 81, 2° Andar Bairro Morro Chic CEP: 37500-080 - Itajubá / MG Tel: (35) 3623-8846 www.dacengenharia.com.br		RESPONSÁVEL TÉCNICO E AUTOR ENG. ELE. ADRIANO M. CAMPOS CREA MG-147.362/D	
EMPREENDIMENTO CONSTRUÇÃO DO CENTRO DE ATENÇÃO PSICOSSOCIAL			
ENDEREÇO RUA PIRANGUINHO, B. SÃO JOÃO POUSO ALEGRE - MINAS GERAIS		DISCIPLINA CABEAMENTO	
ASSUNTO PROJETO DE CABEAMENTO ESTRUTURADO E CFTV LEGENDAS E NOTAS, PLANTA BAIXA DETALHES CÂMERAS, LISTA DE MATERIAIS		FASE DO PROJETO EXECUTIVO	
DATA INICIAL 31/01/2023		FOLHA Nº 03/03	
ESCALA INDICADA		ARQUIVO DAC-PMPA-CAPS-PE-DAD-R01.DWG	