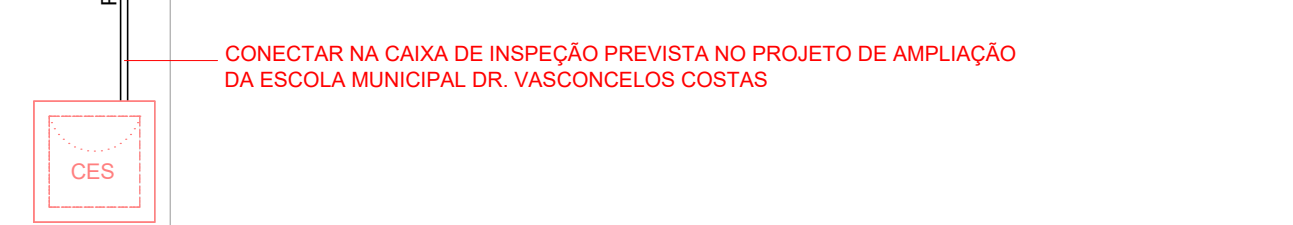
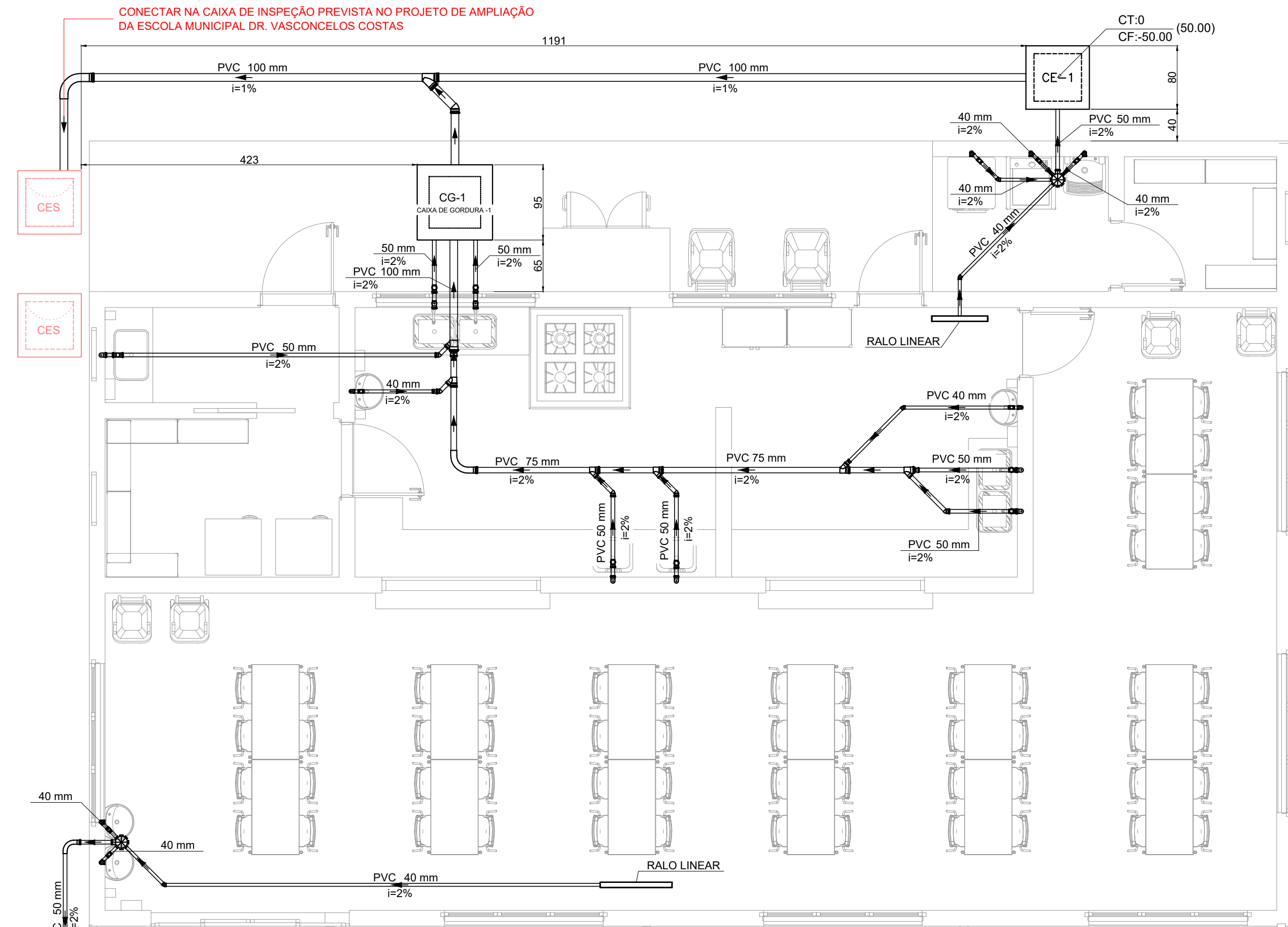
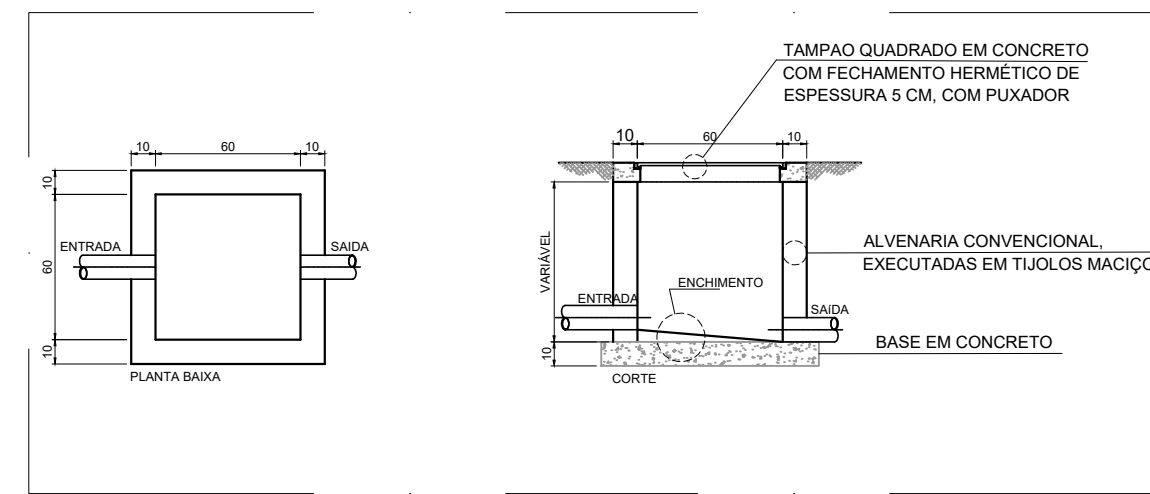


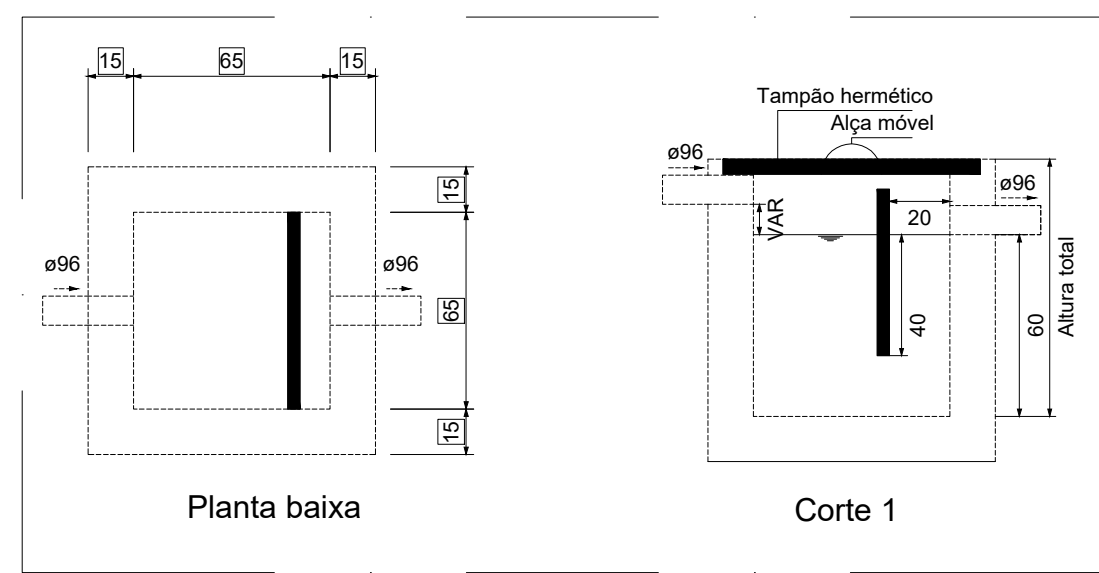
PROJETO DE INSTALAÇÕES SANITÁRIAS - CONSTRUÇÃO DO REFEITÓRIO DA E.M. VASCONCELOS COSTA  
ESCALA INDICADA



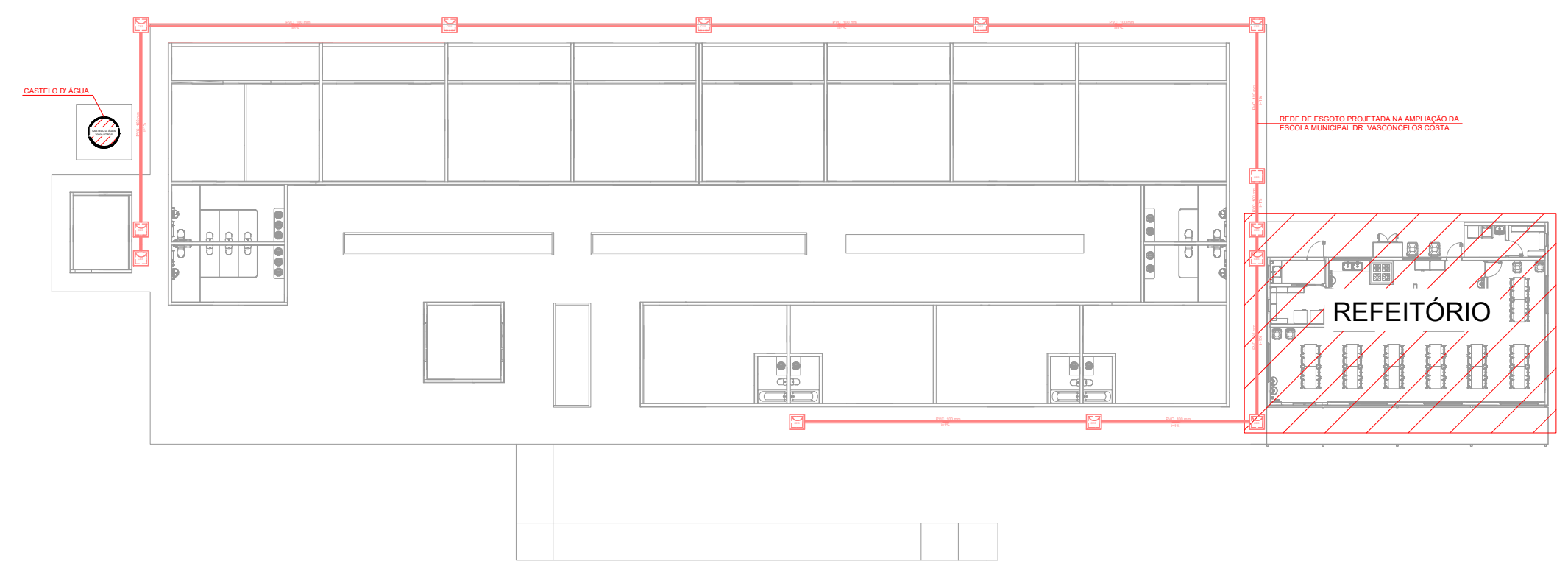
PLANTA BAIXA - TÉRREO  
ESCALA 1:50



DETALHE DA CAIXA DE INSPEÇÃO  
SEM ESCALA



DETALHE DA CAIXA DE GORDURA  
ESCALA 1:25



PLANTA DE REFERÊNCIA  
ESCALA 1:300

LISTA DE MATERIAIS - TÉRREO	
<b>ESGOTO</b>	
CAIXAS DE PASSAGEM	
CAIXA DE INSPEÇÃO ESGOTO SIMPLES CE- 60X60 cm	1 PÇ
PVC ACESSÓRIOS	
CAIXA SIFONADA 150X150X50	1 PÇ
RALO LINEAR C/ GRELHA 70 cm	1 PÇ
90 cm	1 PÇ
SIFÃO DE COPO P/ PIA E LAVATÓRIO 1" - 1.1/2"	2 PÇ
SIFÃO FLEXÍVEL C/ ADAPTADOR 1.1/2" - 1.1/2"	1 PÇ
VÁLVULA P/ LAVATÓRIO E TANQUE 1"	2 PÇ
VÁLVULA P/ TANQUE 1 1/2"	1 PÇ
PVC ESGOTO	
ANEL DE BORRACHA 100mm - 4"	4 PÇ
50mm - 2"	2 PÇ
CURVA 90 CURTA 40 mm	5 PÇ
50 mm	1 PÇ
JOELHO 45 100 mm	1 PÇ
40 mm	3 PÇ
JOELHO 90 40 mm	10 PÇ
JOELHO 90 C/ANEL P/ ESGOTO SECUNDÁRIO 40 mm - 1.1/2"	5 PÇ
JUNÇÃO SIMPLES 100 mm-100 mm	1 PÇ
TUBO RÍGIDO C/ PONTA LISA 100 mm - 4"	14.81 m
40 mm	17.96 m
50 mm - 2"	3.32 m
UNIDADES DE TRATAMENTO	
ALÇA FERRO	1 PÇ
CONCRETO	
CONCRETO	0.36 m³

LISTA DE MATERIAIS - TÉRREO	
<b>ESGOTO (GORDURA)</b>	
PVC ACESSÓRIOS	
CAIXA SIFONADA 150X150X50	1 PÇ
SIFÃO DE COPO P/ PIA E LAVATÓRIO 1" - 1.1/2"	2 PÇ
1" - 2"	7 PÇ
VÁLVULA P/ LAVATÓRIO E TANQUE 1"	2 PÇ
VÁLVULA P/ PIA 1"	7 PÇ
PVC ESGOTO	
ADAPTADOR C/ANEL-BORRACHA P/SIFÃO 1.1/2" - 40 mm	2 PÇ
ANEL DE BORRACHA 100mm - 4"	1 PÇ
50mm - 2"	40 PÇ
75mm - 3"	8 PÇ
CURVA 90 CURTA 40 mm	2 PÇ
75 mm	1 PÇ
JOELHO 45 40 mm	1 PÇ
50 mm	5 PÇ
JOELHO 90 40 mm	4 PÇ
50 mm	28 PÇ
JOELHO 90 C/ANEL P/ ESGOTO SECUNDÁRIO 40 mm - 1.1/2"	2 PÇ
JUNÇÃO SIMPLES 100 mm - 50 mm	1 PÇ
75 mm - 50 mm	4 PÇ
75 mm 75 mm	1 PÇ
REDUÇÃO EXCÊNTRICA 100 mm - 75 mm	1 PÇ
75 mm - 50 mm	1 PÇ
TUBO RÍGIDO C/ PONTA LISA 100 mm - 4"	1.34 m
40 mm	5.70 m
50 mm - 2"	18.32 m
75 mm - 3"	6.52 m

LEGENDA DE PEÇAS	
	ADAPT. C/ANEL-BORRACHA P/SIFÃO METÁLICO
	CAIXA SIFONADA
	CAIXAS INSPEÇÃO PREVISTA NO PROJETO DE AMPLIAÇÃO DA ESCOLA MUNICIPAL DR. VASCONCELOS COSTA
	CAIXAS INSPEÇÃO ESGOTO SIMPLES
	CURVA 90 LONGA
	JOELHO 45
	JOELHO 90- COLUNA BOLSA
	JOELHO 90- DESCE
	JOELHO 90- SOBE
	JUNÇÃO SIMPLES
	JUNÇÃO SIMPLES C/ REDUÇÃO
	LAVATÓRIO DE USO GERAL
	MÁQUINA DE LAVAR ROUPAS- DN 40MM
	PIA DE COZINHA INDUSTRIAL
	RALO LINEAR C/ GRELHA
	TANQUE DE LAVAR ROUPAS DN 40MM

DIMENSÕES INTERNAS - CAIXAS DE ESGOTO			
INDICAÇÃO	LARGURA (CM)	COMPRIMENTO (CM)	PROFUNDIDADE (CM)
CE-1	60	60	50
CG-1	65	65	60

- NOTAS:
- TODOS OS TUBOS E CONEXÕES DA REDE DE ESGOTO SANITÁRIO SERÃO EM PVC RÍGIDO TIPO ESGOTO, SÉRIE NORMAL, SOLDÁVEL;
  - ADOTAR DECLIVIDADE MÍNIMA DE 2% PARA TUBOS COM DIÂMETRO ATÉ 75 mm E 1% PARA TUBOS COM DIÂMETROS MAIOR OU IGUAL A 100 mm;
  - TODA TUBULAÇÃO DE VENTILAÇÃO DEVERÁ TER UM ACLIVE MÍNIMO DE 1%;
  - A COLUNA DE VENTILAÇÃO DEVE ULTRAPASSAR PELO MENOS 30 cm O NÍVEL DA COBERTURA, A FIM DE EVITAR ODORES;
  - TODOS OS DIÂMETROS ESTÃO COTADOS EM mm;
  - EXECUTAR ESSE PROJETO JUNTAMENTE COM O PROJETO ESTRUTURAL;
  - O PROJETO FOI DIMENSIONADO CONFORME NBR 8160/ABNT;
  - ADOTOU-SE UM ACRÉSCIMO DE APROXIMADAMENTE 10% NOS QUANTITATIVOS DAS TUBULAÇÕES, EM FUNÇÃO DAS PERDAS DE MATERIAIS E COMPONENTES NOS CANTEIROS DE OBRAS.

REV. 00	18/06/24	EMISSÃO INICIAL	DAC
REVISÃO	DATA	DESCRIÇÃO	RESP.
CLIENTE			
		Prefeitura Municipal de Pouso Alegre	
PROJETO	COORDENAÇÃO		ALOÍSIO CAETANO FERREIRA
		RESPONSÁVEL TÉCNICO E AUTOR	
Rua Cel. Joaquim Francisco, 341, Bairro Varginha CEP: 37501-052 - Itajubá / MG Tel: (35) 2143 - 9087 www.dacengenharia.com.br		ENG. FLÁVIA C. BARBOSA CREA: MG-187.842/D	
EMPREENDIMENTO			
CONSTRUÇÃO DO REFEITÓRIO DA E.M. VASCONCELOS COSTA			
ENDEREÇO	DISCIPLINA		ESGOTO
RUA VENERANDO SCODELER, BELLA ITÁLIA POUSO ALEGRE - MINAS GERAIS		FASE DO PROJETO	
ASSUNTO		EXECUTIVO	
PROJETO DE INSTALAÇÕES SANITÁRIAS PLANTA BAIXA DO TÉRREO, LISTA DE MATERIAIS, LEGENDAS E NOTAS		FOLHA Nº	
		01/01	
DATA INICIAL	ESCALA	REVISÃO	ARQUIVO
18/06/2024	INDICADA	R00	DAC-PMPA-RVAS-PE-ESG-R00.DWG