

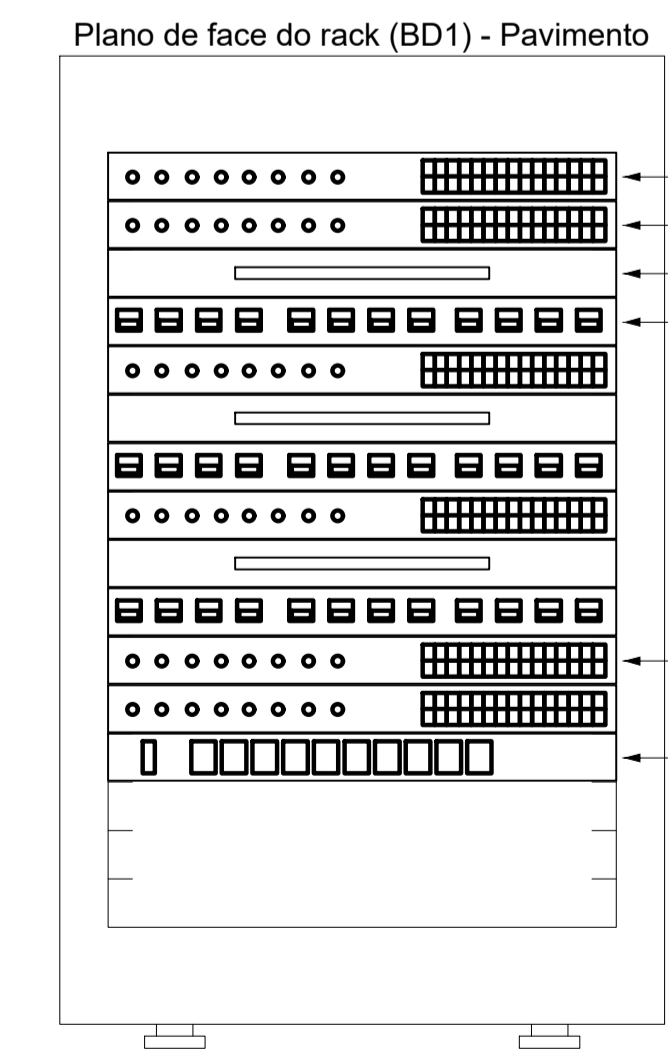
Lista de materiais	
Cabeamento	
Accessórios Cabeamento - Híbrido	
Switch Híbrido	1 pc
Accessórios Cabeamento - Metálico	
Patch cord Categoria 6	128 pc
3 metros	
Patch panel	4 pc
24 tomadas	8 pc
Plugue RJ45 (CMB)	8 pc
Switch Gigabit POE	8 pc
24 portas	
Accessórios Cabeamento - Rack	
Caixa de tomadas	2 pc
10 tomadas 2P+T, 10A - 1U	
Caixa de cabos fechado	4 pc
1U	
Accessórios pl eletrodutos	
Caixa PVC	1 pc
4x4	
Condulete PVC 5 entradas	23 pc
1"	
Condulete PVC 5 entradas	48 pc
Luva PVC rosca	44 pc
1"	
Cabeamento estruturado - metálico	
Cabo UTP-6 (24AWG)	234 m
4	
UTP-5e (24AWG)	1436.9 m
4	
Caixa de passagem - embutir	
Alvenaria	5 pc
300x300x50mm	
Tampa 300x300x50mm	5 pc
Aço pintada (ref Lukbox)	2 pc
200x200x100 mm	
Dispositivo Eletrônico - embutido	
Placa 4x4"	1 pc
Placa c/ furo	
Dispositivo Eletrônico - sobrepôr	
Tampa PVC pl condulete	23 pc
Tampa cega	
Dispositivo Lógica - embutir	
Access point	7 pc
Access Point	
Camera	7 pc
Camera POE	
Dispositivo Lógica - sobrepôr	
Tampa PVC pl condulete	35 pc
1 RJ45	
2 RJ45	6 pc
Eletroduto PVC Resilvel	
Eletroduto pesado	66.6 m
1.14"	
Eletroduto PVC rosca	297.7 m
Eletroduto, vara 3,0m	
1"	
Perifoneos perfurados	46.25 m
38x38mm	
Rack	
Aberto padrão - 1U"	1 pc
12U	
16U	1 pc

Legenda - Pavimento	
	Access Point
	Caixa 4x4" de embutir
	Caixa de passagem 300x300x50 mm
	Condulete PVC 5 entradas - Tomada RJ45 - 2 módulos a 0,30m do piso
	Condulete PVC 5 entradas - Tomada RJ45 a 0,30m do piso
	Condulete de PVC 5 entradas
	Curva 90°
	Câmera - alta a 2,20m do piso
	Rack aberto
	Saída horizontal para eletroduto

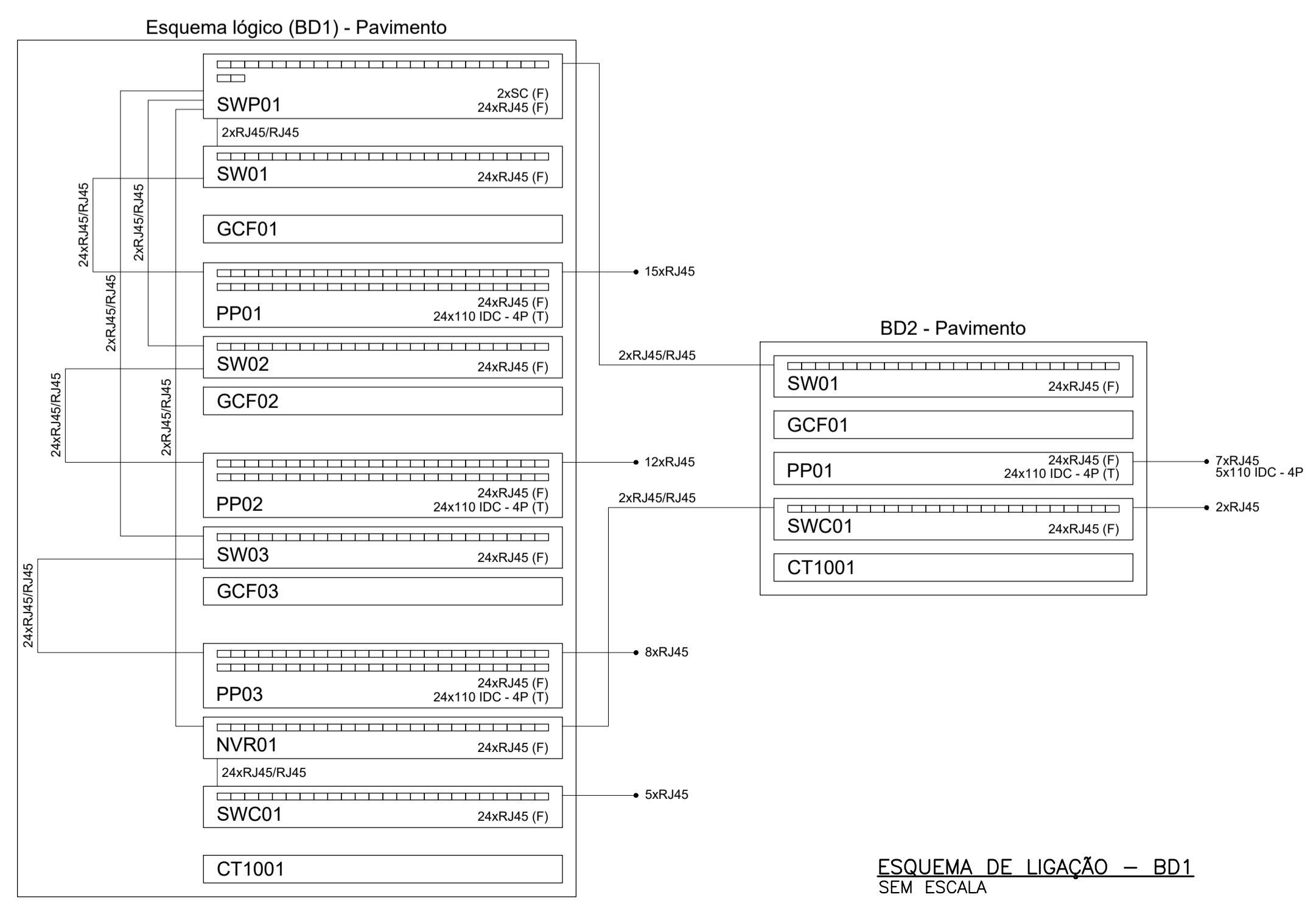
Legenda de condutos - Pavimento	
	Cabeamento
	Teto
	Alta
	Baixa
	Piso

- NOTAS:**
- Os eletrodutos sem indicação são de aço galvanizado, 1".
  - Filtro de linha para rack 19" com mínimo 6 tomadas. Possuir proteção por meio de fusível ou mini-djutor e linha de aterramento;
  - Eletrodutos não devem ser amassados, dobrados ou furados;
  - Curvas nos eletrodutos devem ser evitadas quando possível;
  - Curvas nos eletrodutos devem ser eixadas com no mínimo de 20 cm;
  - Lubrificação dos cabos para passagem nos eletrodutos deve ser feita exclusivamente com vaselina sólida ou líquida;
  - Todos os conectores RJ45 devem ser crimpados utilizando alicate específico, com catraca e apropriado para conectores CAT6;
  - Não é permitido o uso de filtros de linha sem pino de terra, sem fusíveis ou disjuntores de proteção dentro dos RACKS;
  - Cabos de rede são padrão CAT5e e não devem ter emendas;
  - Conectores RJ45 devem ser padrão CAT5e blindados;
  - A ligação entre os equipamentos ativos e os patch panels, deverá ser feita através de patch cords devidamente certificados;
  - Todo conjunto de tomada RJ45 deverá possuir uma identificação externa, de material resistente à ação do tempo;
  - Todos os eletrodutos, eletrocanais e racks deverão ser devidamente aterrados através da conexão de um cabo 4 mm<sup>2</sup> ao barramento de terra do quadro de distribuição principal da edificação através de conectores apropriados (conectores de pressão);
  - Nos racks, entre cada patch panel e switch, deverá ser instalado um organizador de cabos;
  - Este projeto não poderá sofrer modificações sem a prévia autorização do projetista

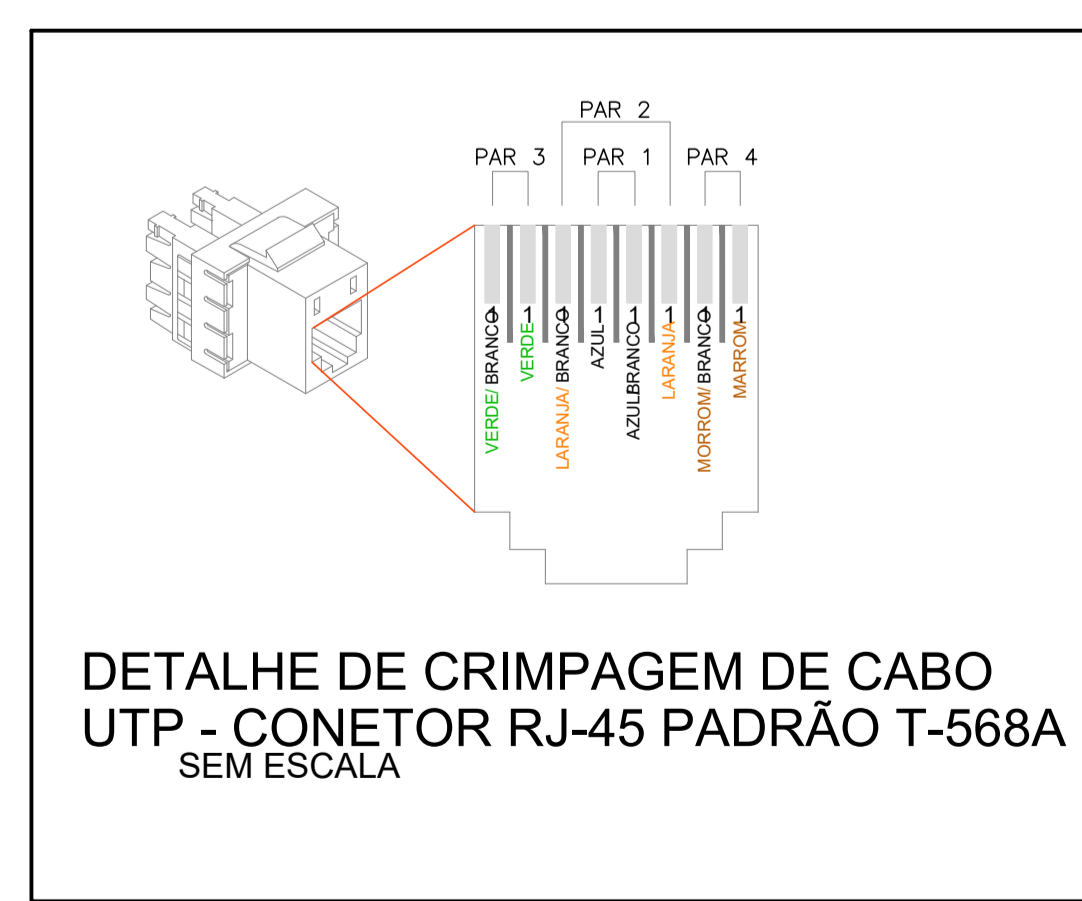
PLANTA BAIXA - PARTE 1  
ESCALA: 1:50



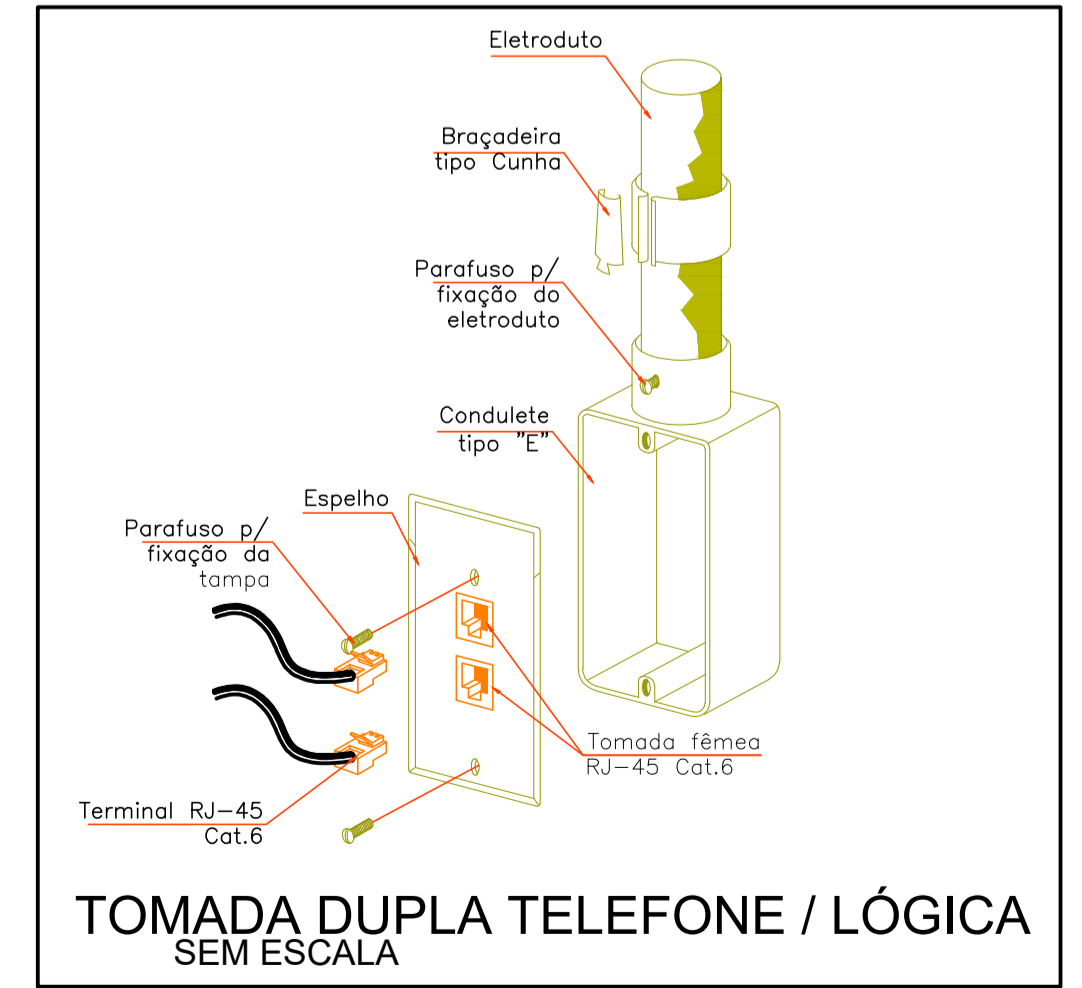
PLANO DE FACE RACK - BD1  
SEM ESCALA



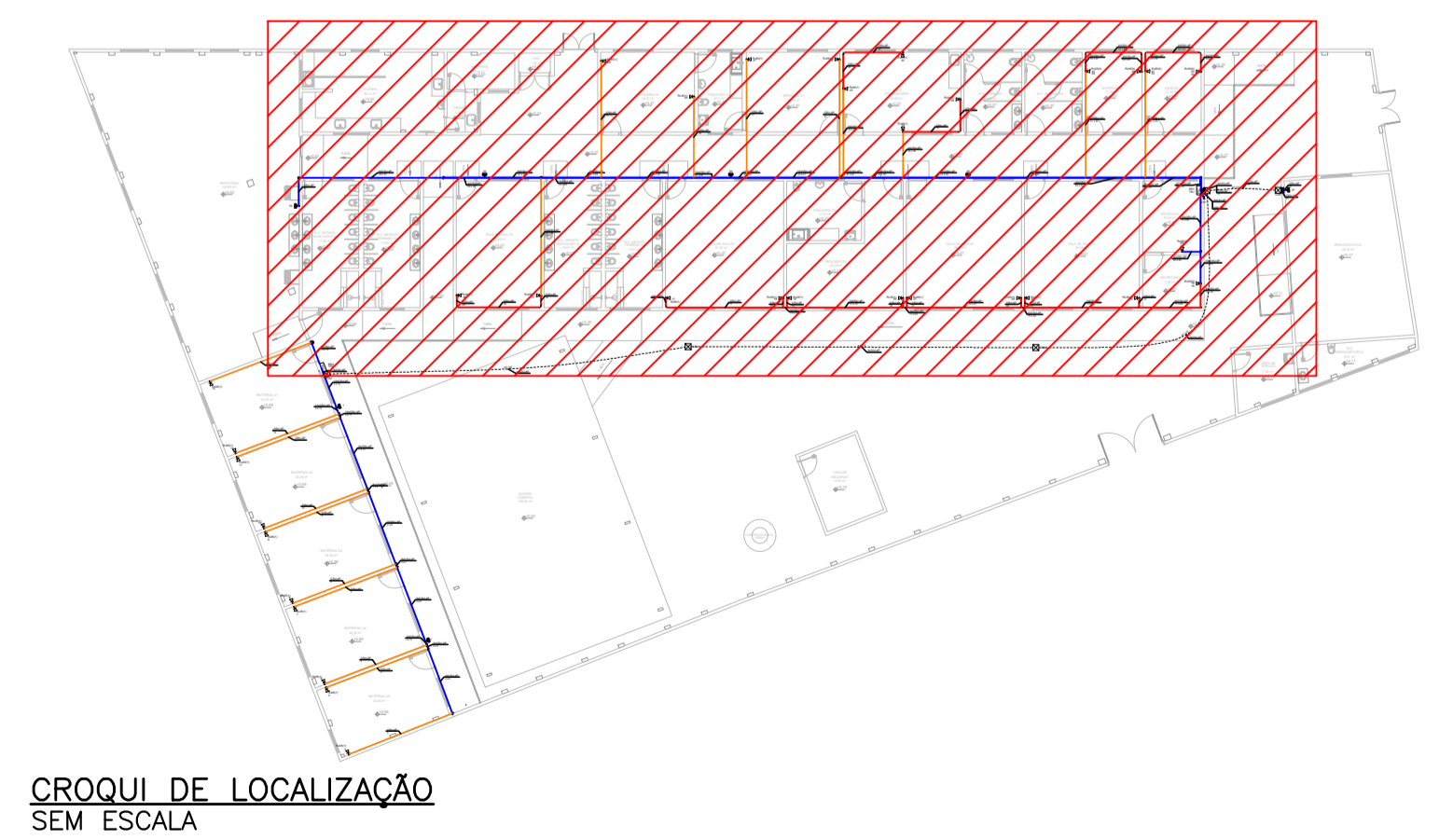
ESQUEMA DE LIGAÇÃO - BD1  
SEM ESCALA



DETALHE DE CRIMPAGEM DE CABO UTP - CONECTOR RJ-45 PADRÃO T-568A SEM ESCALA



TOMADA DUPLA TELEFONE / LÓGICA SEM ESCALA



CROQUI DE LOCALIZAÇÃO SEM ESCALA

REV. 00   31/08/23   EMISSÃO INICIAL	DAC
REVISÃO: DATA   DESCRIÇÃO:	RESP.:
<b>Prefeitura Municipal de Pouso Alegre</b>	
PROJETO	COORDENADOR
<b>DAC engenharia</b>	ALDOSON CATIANO FERRERA
Rua Cel. Joaquim Francisco, nº 341 Bairro Varginha CEP: 37501-052 - Itajubá / MG Tel.: (35) 9844-5841 www.dacengenharia.com.br	RESPONSÁVEL TÉCNICO E AUTOR
EMPRESAMENTO	ENGENHEIRO
REFORMA DO CEIM DO BAIRRO SÃO CRISTÓVÃO	POUSO ALEGRE - MINAS GERAIS
ASSUNTO	PROJETO DE CABEAMENTO ESTRUTURADO
PLANTA BAIXA, PLANO DE FACE DO RACK	ESQUEMA LÓGICO, DETALHES, NOTAS E LEGENDAS
FOLHA Nº:	01/02
DATA INICIAL: 31/08/2023	INDICADA: ROO
ARQUIVO: DAC-PMPA-CEIM-SC-PE-DAD-ROO.dwg	