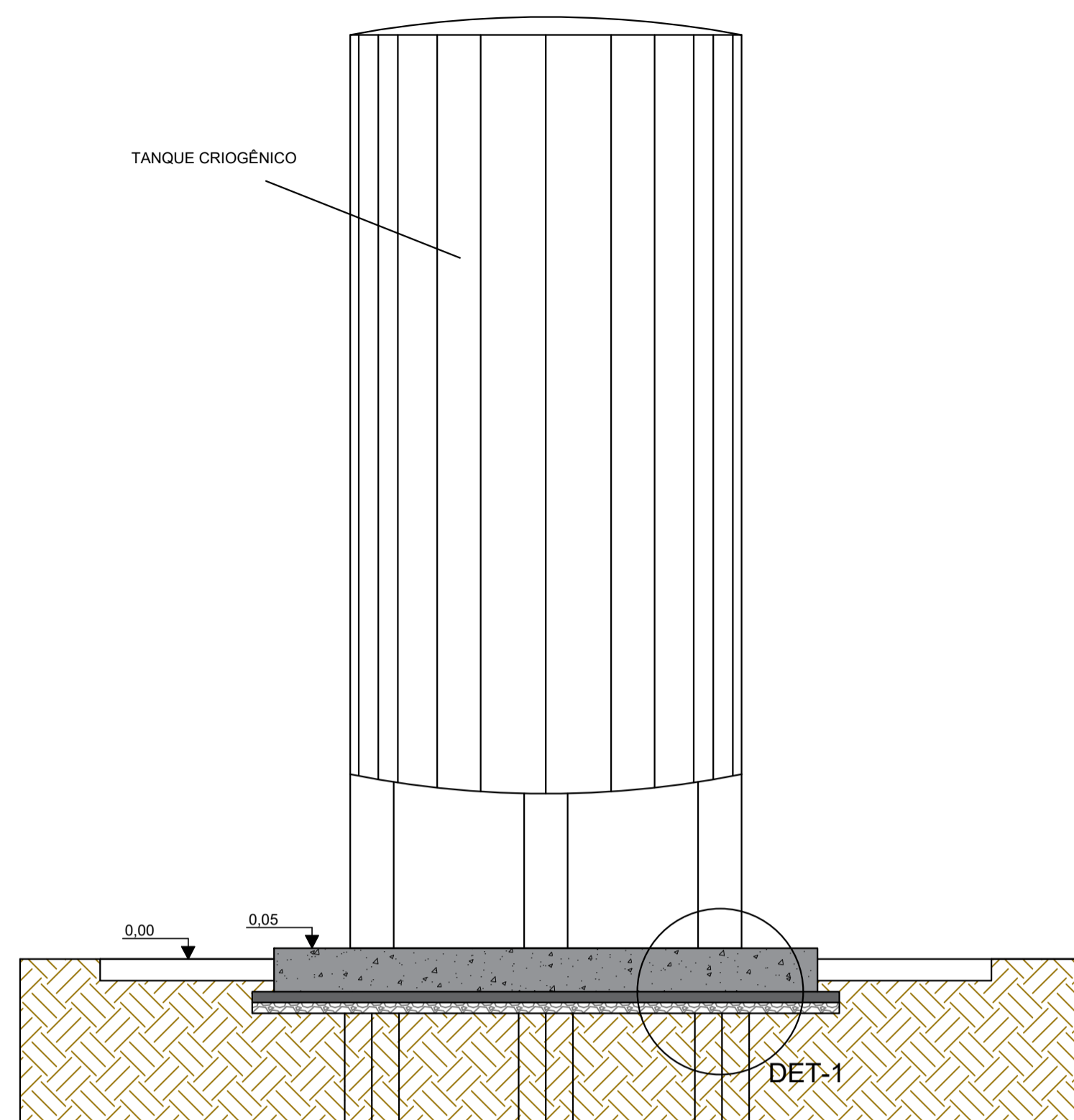
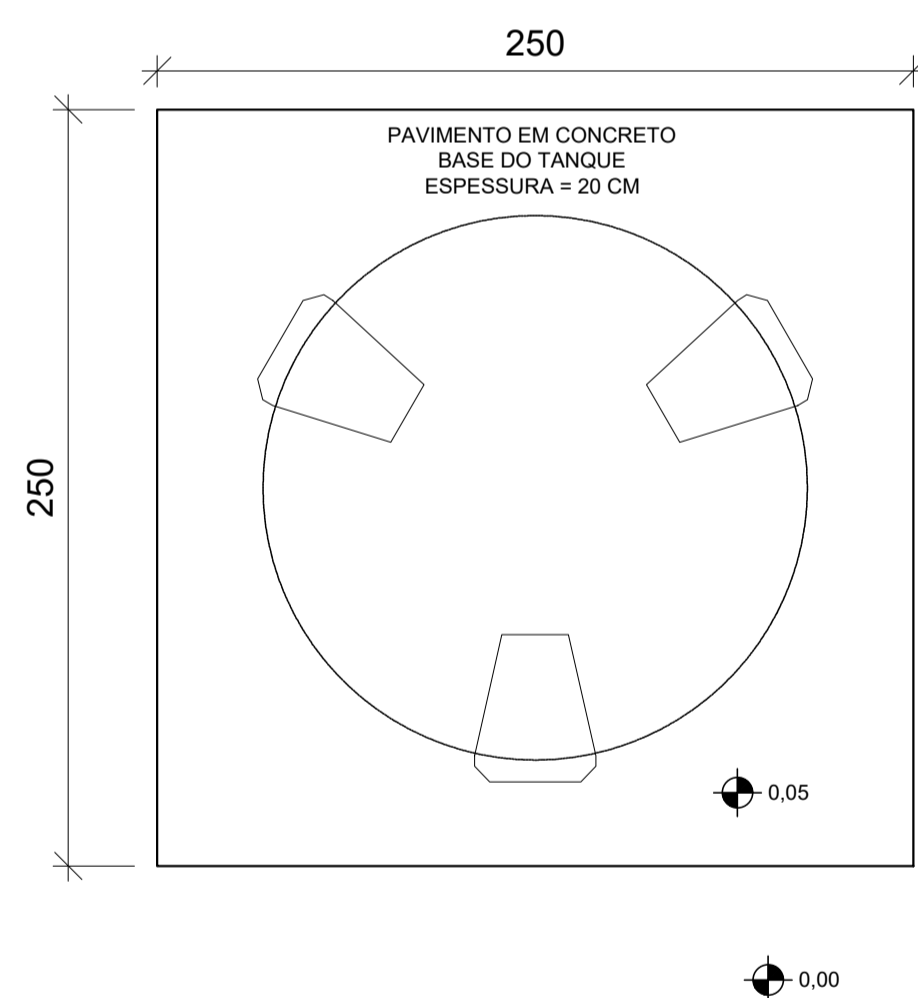


PROJETO ESTRUTURAL - CONSTRUÇÃO DA UNIDADE DE PRONTO ATENDIMENTO

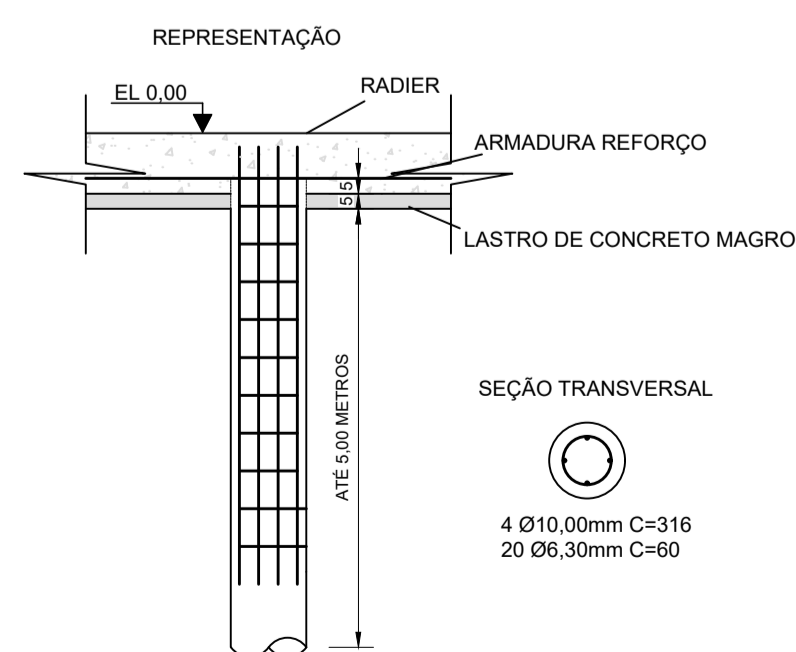
Escala indicada



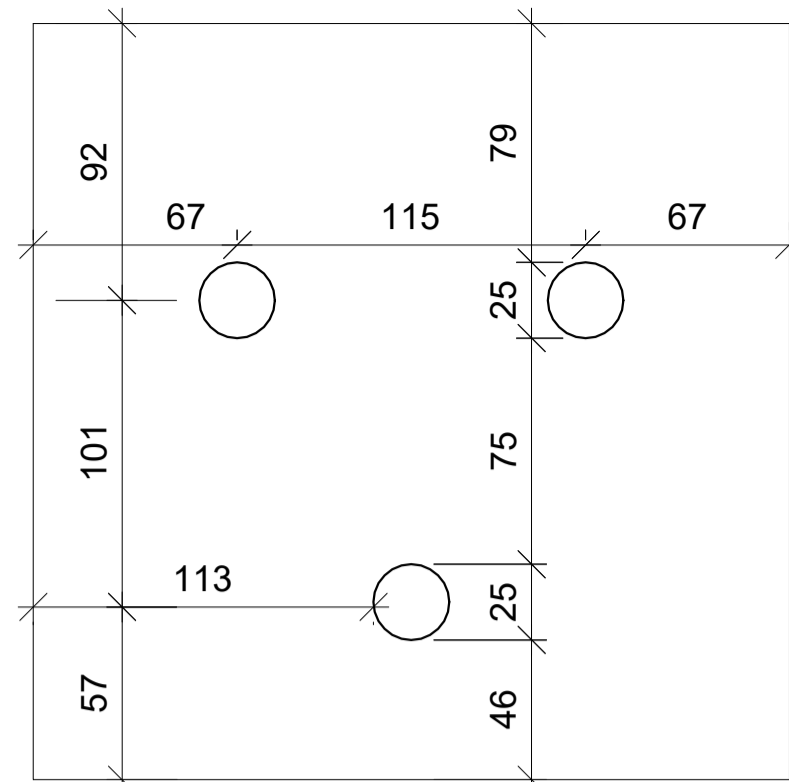
SEÇÃO A-A
ESCALA 1:25



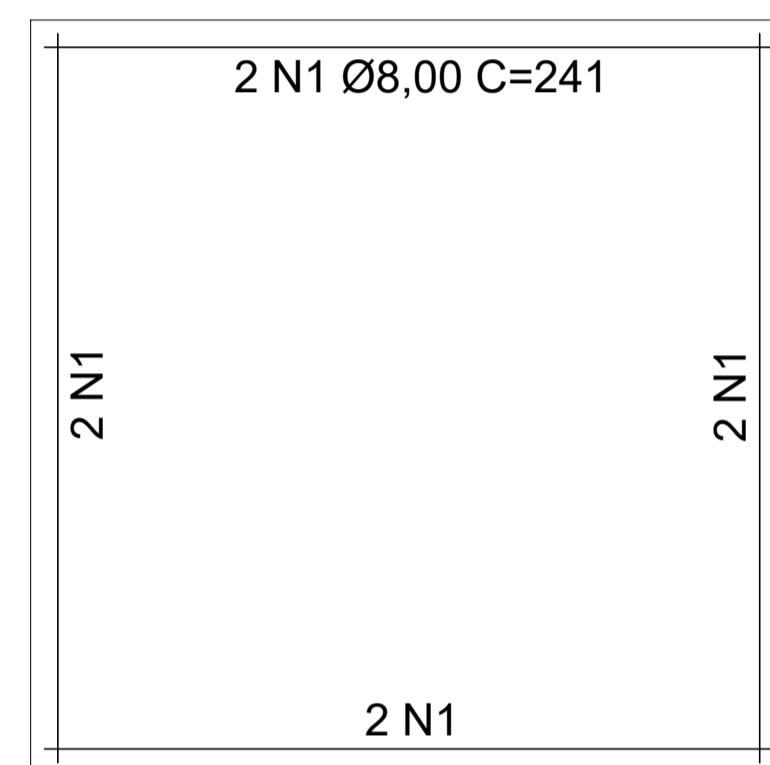
PLANTA BAIXA
ESCALA 1:25



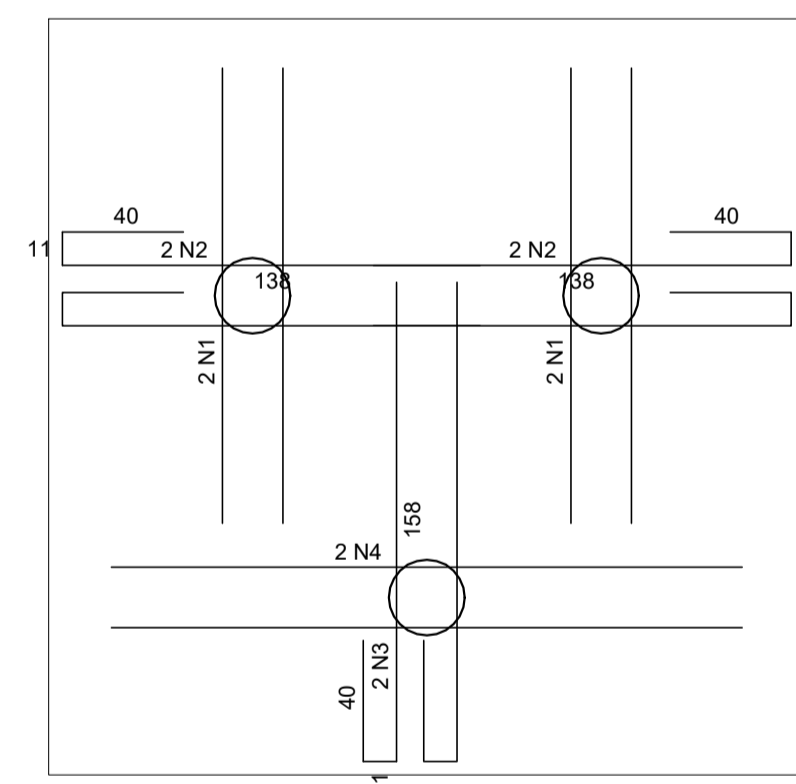
DETALHE DAS ESTACAS Ø25CM
ESCALA 1:25



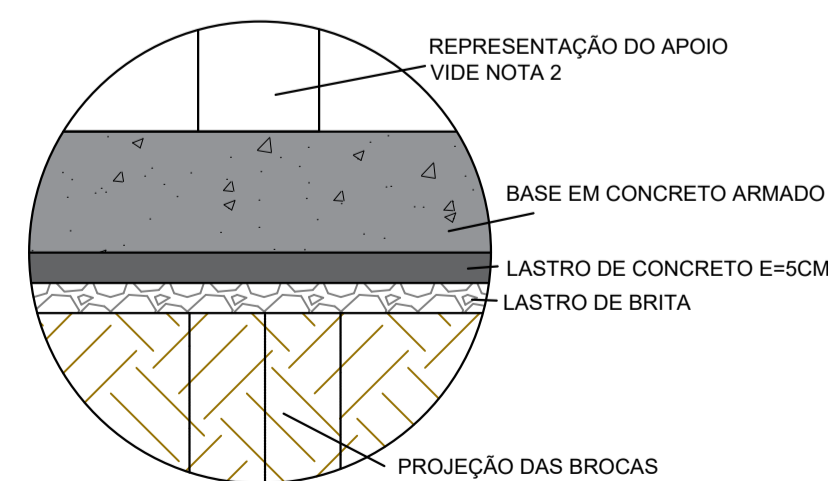
FORMA
ESCALA 1:25



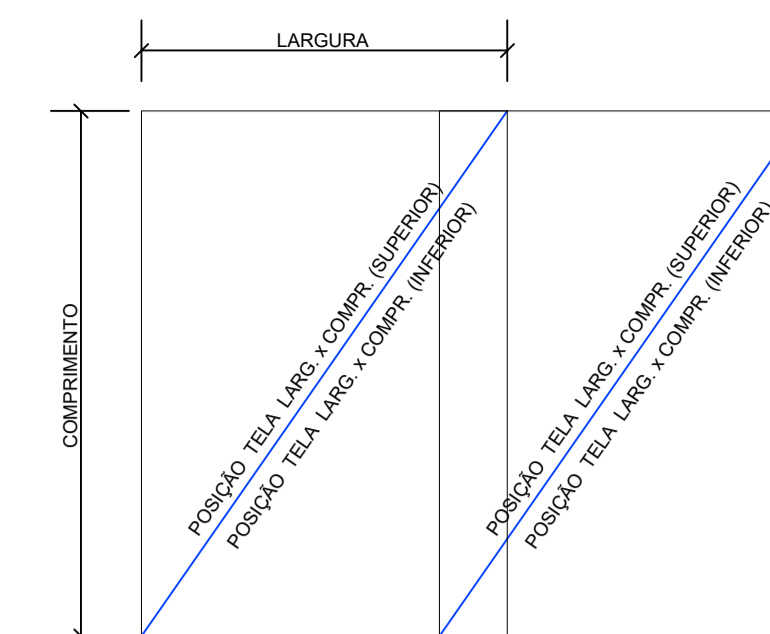
ARMADURA DE BORDO
ESCALA 1:25



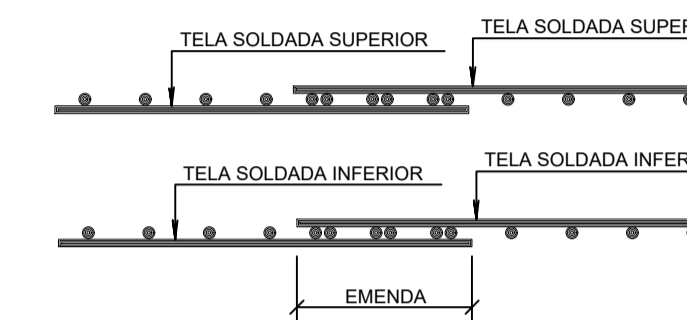
ARMADURA SOBRE AS ESTACAS
ESCALA 1:25



DETALHE 1
AMPLIADO 2X

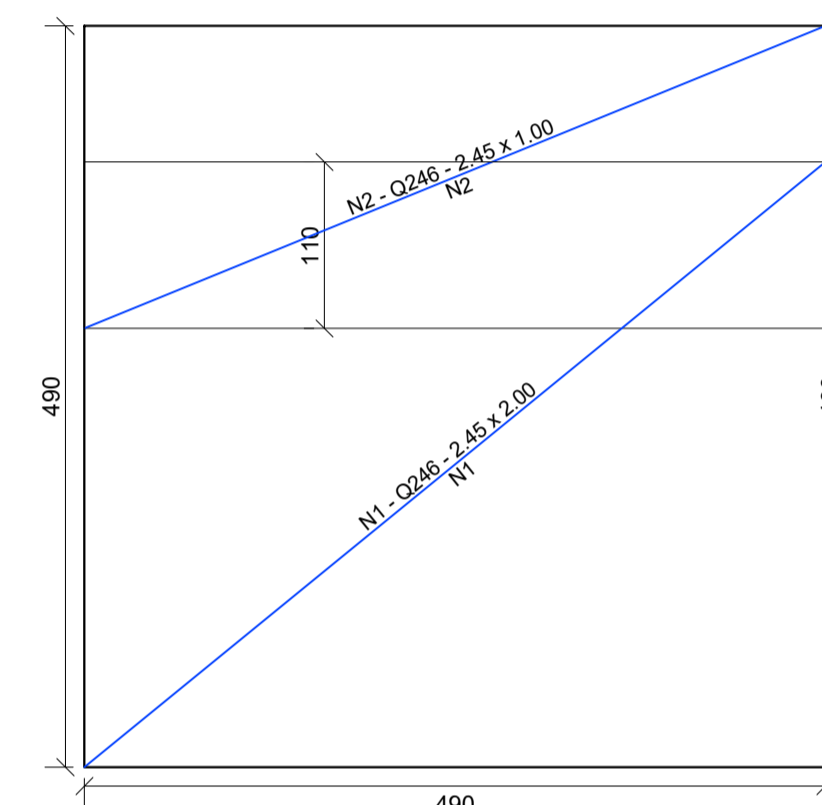


PLANTA
S/ ESCALA

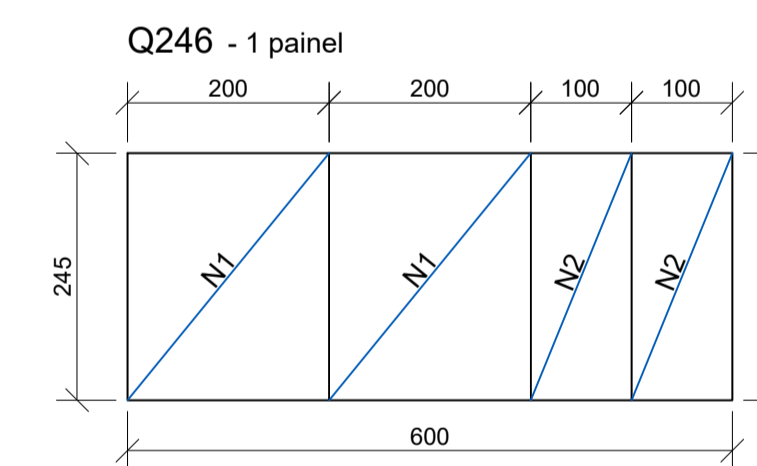


CORTE
S/ ESCALA

DETALHE DE EMENDA DAS TELAS
S/ ESCALA



POSICIONAMENTO DA MALHA
Escala 1:25



ESQUEMA DE CORTE DAS TELAS
Escala 1:75

NOTAS:

- 1) MEDIDAS EM CENTÍMETROS, NÍVEIS EM METRO;
- 2) OS EIXOS DAS ESTACAS DEVEM SER LOCALIZADOS DE MANEIRA A COINCIDIREM COM O EIXO DOS APOIS DO TANQUE, AS ESPERAS DOS CHUMBADORES DEVEM SER REALIZADAS ANTES DA CONCRETAGEM.
- 3) QUALQUER ALTERAÇÃO DO FORNECEDOR OU AJUSTE DEVERÁ SER COMUNICADO AO PROJETISTA PARA READEQUAÇÃO DA BASE.

RESUMO DO AÇO - REFORÇO			
AÇO	DIAM (mm)	C.TOTAL (m)	PESO + 10% (kg)
CA50	10.0	18.1	12.3
PESO TOTAL (kg)			12.3

RESUMO DO AÇO - REFORÇO			
AÇO	DIAM (mm)	C.TOTAL (m)	PESO + 10% (kg)
CA50	8.0	19.3	8.4
PESO TOTAL (kg)			8.4

RESUMO DO AÇO - REFORÇO			
AÇO	DIAM (mm)	C.TOTAL (m)	PESO + 10% (kg)
CA50	10.0	21.7	14.7
PESO TOTAL (kg)			14.7

RESUMO DO AÇO - REFORÇO			
AÇO	DIAM (mm)	C.TOTAL (m)	PESO + 10% (kg)
CA50	6.30	36	9.70
CA50	10.0	38	25.8
PESO TOTAL (kg)			35.50

RELAÇÃO TELAS SOLDADAS					
POS.	TELA	QTD.	DIMENSÕES (m)	PESO UN. (kg/peça)	PESO TOT. (kgf)
1	Q246	2	2,45 x 2	19,17	38,33
2	"	2	2,45 x 1	9,58	19,17
PESO TOTAL					58 KG

RESUMO TELAS SOLDADAS						
DESIGNAÇÃO DA TELAS	ESPAÇAMENTO ENTRE FIOS (cm)	FRANJAS (cm)	DIÂMETRO (mm)	PESO (kg/PEÇA)	DIMENSÕES (m)	QUANT.
Q246	10	10	5,6 (CA60)	57,5	2,45 x 6	1
PESO TOTAL						57 KG

RESUMO DOS ESPAÇADORES TRELIÇADOS				
ALTURA (cm)	COMPR. PEÇA (m)	QUANTIDADE (PEÇA)	PESO PEÇA (kg)	PESO TOTAL (kg)
12	6	2	4,758	9,52
PESO TOTAL				10 KG

REV. 01	28/04/23	CONFORME SOLICITAÇÕES DA VIGILANCIA SANITÁRIA	DAC
REV. 00	31/01/2023	EMIÇÃO INICIAL	DAC
REVISÃO	DATA	DESCRIÇÃO	RESP.



<p>Rua Miguel Vianna, nº 81, 2º Andar Bairro Morro Chic CEP: 37500-080 - Itajubá / MG Tel: (35) 3623-8846 www.dacengenharia.com.br</p>	<p>COORDENAÇÃO ALOISIO CAETANO FERREIRA</p> <p>RESPONSÁVEL TÉCNICO E AUTOR ENGRª CIVIL FLÁVIA CRISTINA BARBOSA CREA-MG-187.842/D</p>
--	--

<p>EMPRESAMENTO</p> <p>CONSTRUÇÃO DA UNIDADE DE PRONTO ATENDIMENTO</p>	
<p>ENDEREÇO</p> <p>RUA PIRANGUINHO, B. SÃO JOÃO POUSO ALEGRE - MINAS GERAIS</p>	<p>DISCIPLINA</p> <p>ESTRUTURAL</p>
<p>ASSUNTO</p> <p>PROJETO ESTRUTURAL EM CONCRETO ARMADO PLANTA DA BASE DO TANQUE DE CRIOGÊNICO</p>	<p>FASE DO PROJETO</p> <p>EXECUTIVO</p>
<p>DATA INICIAL</p> <p>31/01/2023</p>	<p>FOLHA Nº</p> <p>ÚNICA</p>
<p>ESCALA</p> <p>INDICADA</p>	<p>REVISÃO</p> <p>R01</p>
<p>ARQUIVO</p> <p>DAC-PMPA-UPA-PE-EST-CRI-R01.DWG</p>	