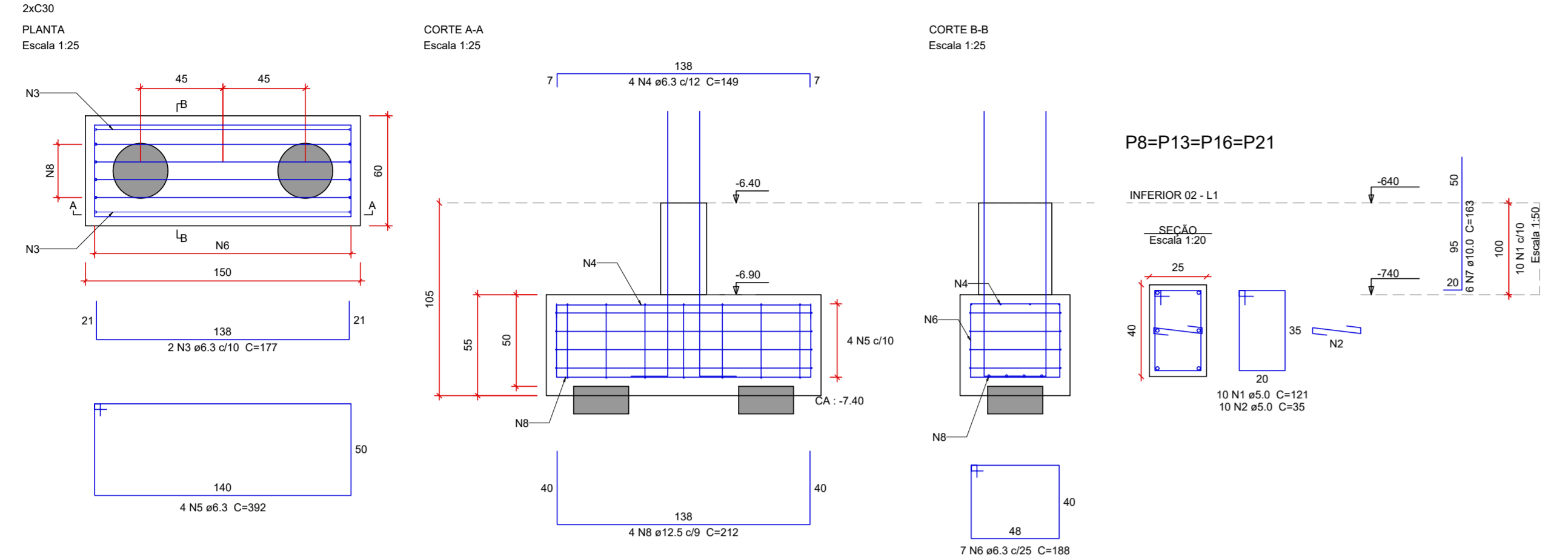
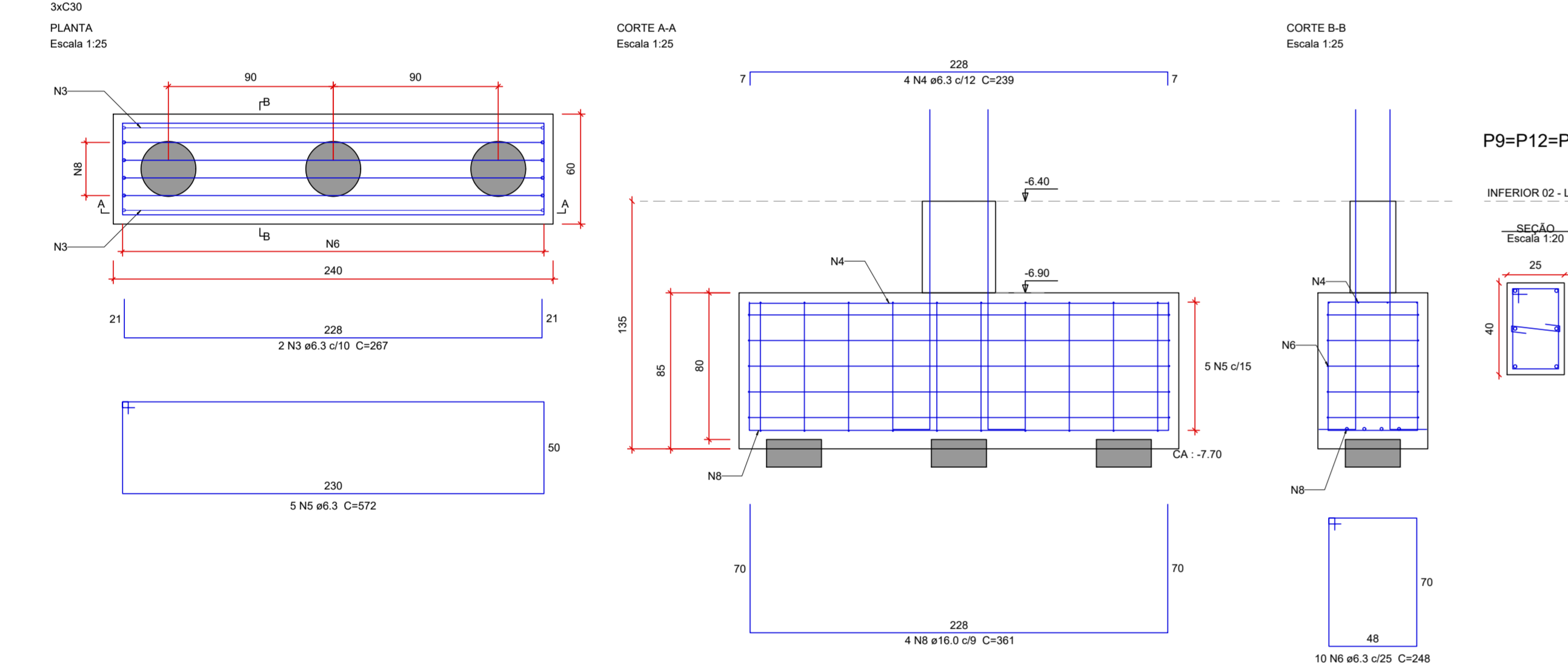


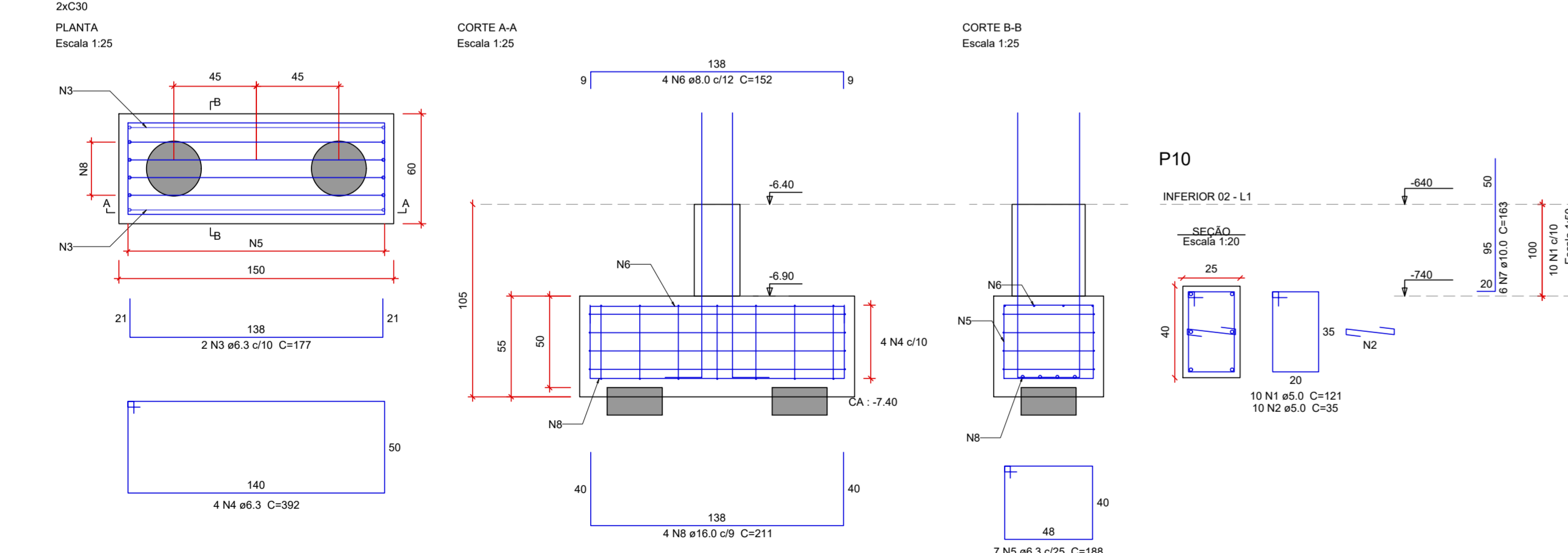
B8=B13=B16=B21



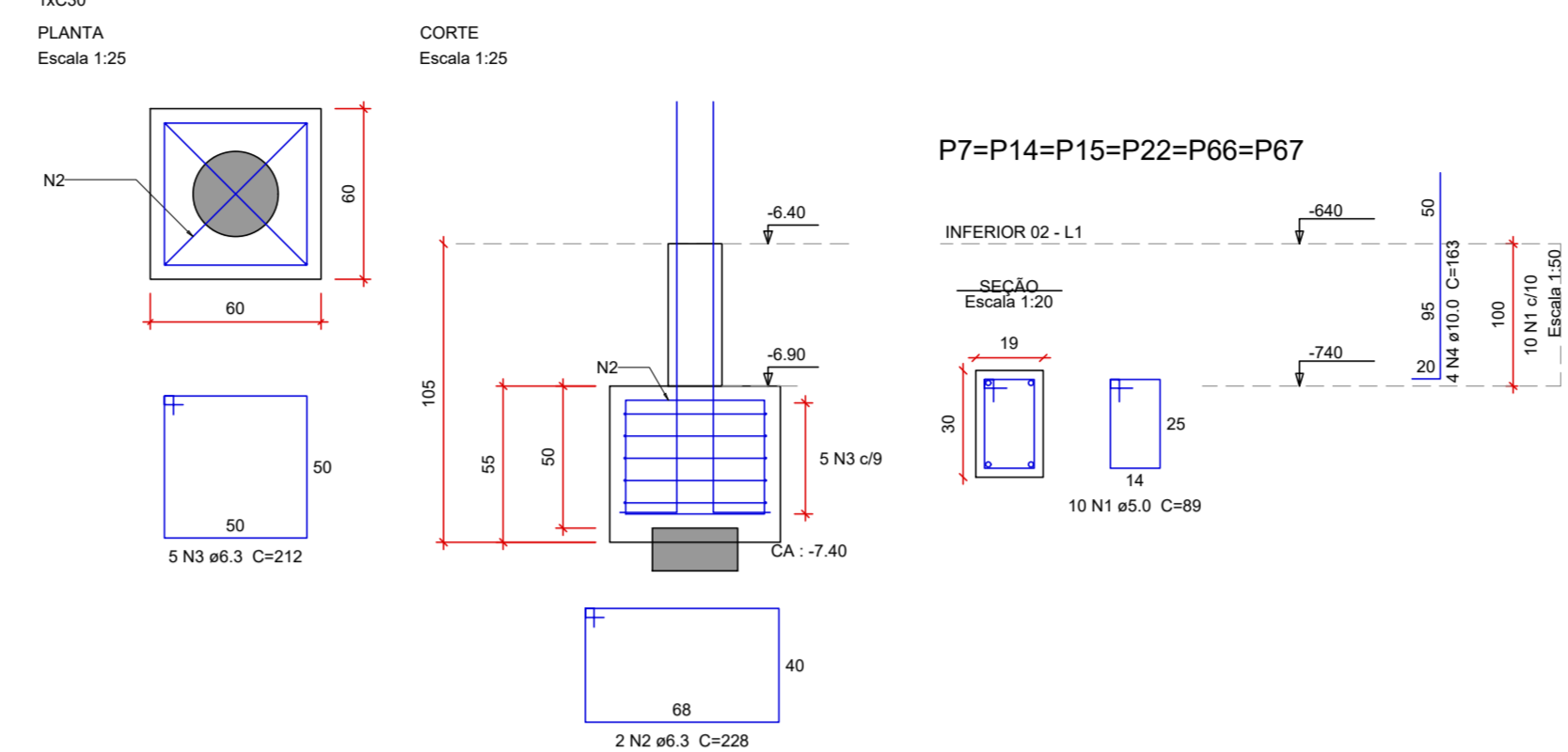
B9=B12=B20



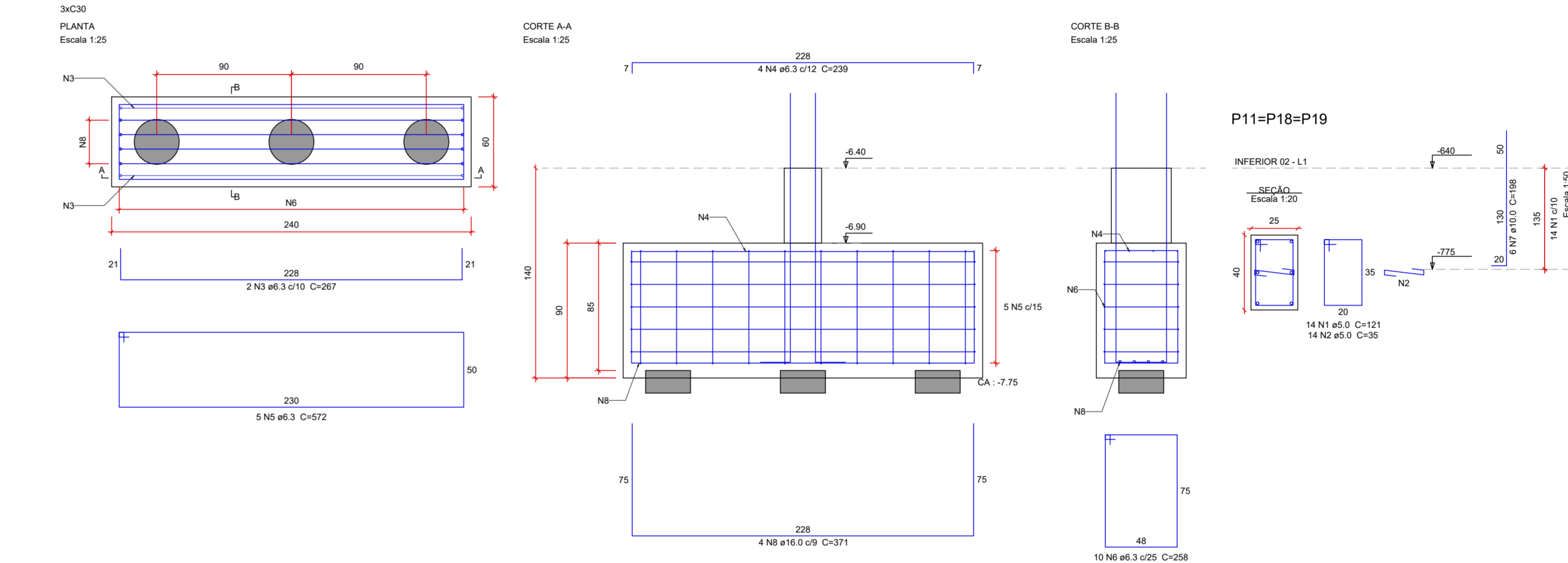
B10



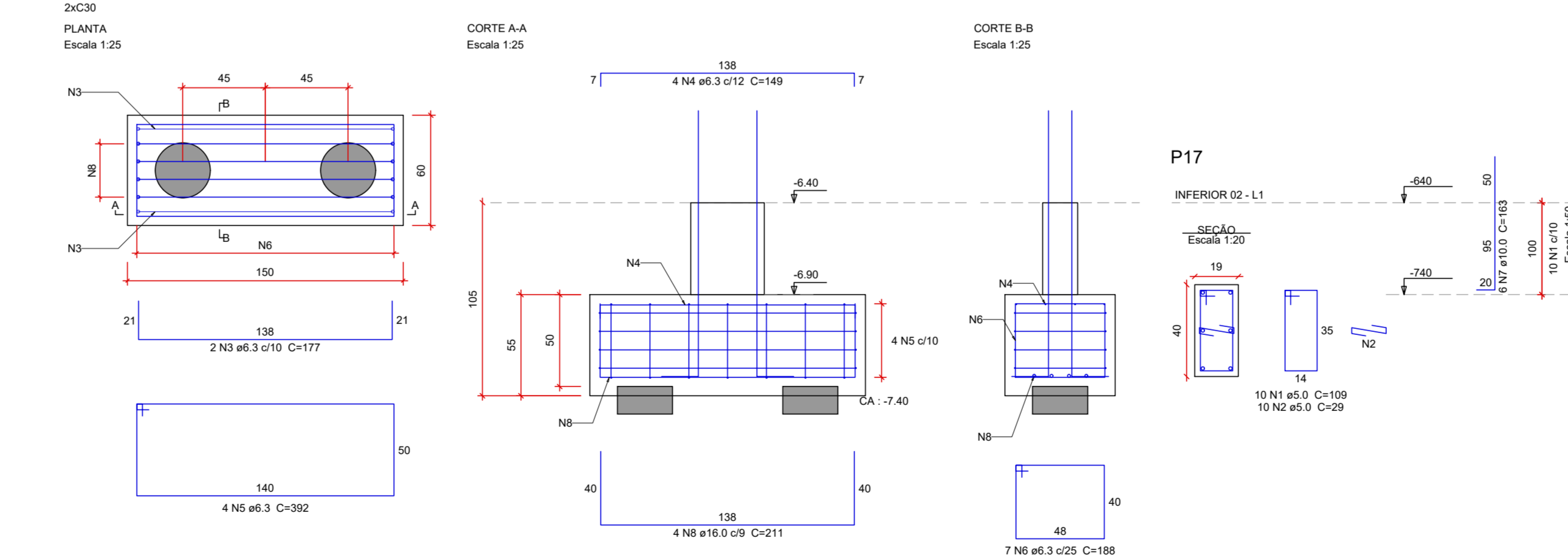
B7=B14=B15=B22=B66=B67



B11=B18=B19



B17



RELAÇÃO DO AÇO

ELEMENTO	AÇO	N	DIAM (mm)	QUANT	C.UNIT (cm)	C.TOTAL (cm)
B10	CASO 1	5.0	10	121	1210	
	CASO 2	5.0	10	35	350	
	CASO 3	6.3	2	177	354	
	CASO 4	6.3	4	392	1568	
	CASO 5	6.3	7	188	1316	
	CASO 6	8.0	4	152	608	
	CASO 7	10.0	6	152	912	
B17	CASO 8	16.0	4	211	844	
	CASO 1	5.0	10	109	1090	
	CASO 2	5.0	10	29	290	
	CASO 3	6.3	2	177	354	
	CASO 4	6.3	4	392	1568	
	CASO 5	6.3	7	188	1316	
	CASO 6	6.3	7	188	1316	
3xB19	CASO 7	10.0	6	152	912	
	CASO 8	16.0	4	211	844	
	CASO 1	5.0	42	121	5082	
	CASO 2	5.0	42	35	1470	
	CASO 3	6.3	6	267	1602	
	CASO 4	6.3	12	239	2868	
	CASO 5	6.3	15	572	8580	
3xB20	CASO 6	6.3	30	258	7740	
	CASO 7	10.0	18	198	3564	
	CASO 8	16.0	12	371	4452	
	CASO 1	5.0	39	121	4719	
	CASO 2	5.0	39	35	1365	
	CASO 3	6.3	6	267	1602	
	CASO 4	6.3	12	239	2868	
4xB21	CASO 5	6.3	15	572	8580	
	CASO 6	6.3	30	248	7440	
	CASO 7	10.0	18	190	3474	
	CASO 8	16.0	12	361	4332	
	CASO 1	5.0	40	121	4840	
	CASO 2	5.0	40	35	1400	
	CASO 3	6.3	8	177	1416	
6xB67	CASO 4	6.3	16	140	2240	
	CASO 5	6.3	16	392	6272	
	CASO 6	6.3	28	188	5264	
	CASO 7	10.0	24	163	3912	
	CASO 8	12.5	16	212	3392	
	CASO 1	5.0	60	89	5340	
	CASO 2	6.3	12	228	2736	
CASO 3	6.3	30	212	6360		
CASO 4	10.0	24	163	3912		

RESUMO DO AÇO

AÇO	DIAM (mm)	C.TOTAL (cm)	QUANT + 10% (Barras)	PESO + 10% (kg)
CASO 1	6.3	727.9	67	195.9
CASO 2	8.0	6.1	1	2.6
CASO 3	10.0	168.2	16	114.11
CASO 4	12.5	34	4	35.9
CASO 5	16.0	104.8	10	151.83
CASO 6	5.0	271.8	25	48
PESO TOTAL (kg)				530.4
CASO				46
PESO TOTAL (kg)				530.4
CASO				46

VOLUME DE CONCRETO (C-30) = 12.35 m³
ÁREA DE FORMA = 63.96 m²

REV. 01 | 08/11/24 | ALTERAÇÕES CONFORME VIGILÂNCIA SANITÁRIA | DAC

REV. 00 | 20/05/24 | EMISSÃO INICIAL | DAC

REVISÃO | DATA : | DESCRIÇÃO : | RESP.:

CLIENTE

Prefeitura Municipal de Pouso Alegre

PROJETO

DAC Engenharia
Rua Cel. Joaquim Francisco, 341, Bairro Virgínia
CEP- 37501-052 - Itajubá / MG
Tel: (35) 2143 - 9087
www.dacengenharia.com.br

COORDENAÇÃO

RAFAEL BARBOSA CARREIRA CAU: 00A155411-5
RESPONSÁVEL TÉCNICO E AUTOR

ALÓISIO CAETANO FERREIRA CREA: MG-97.132/D

EMPREENDIMENTO

CONSTRUÇÃO DA UBS CRISTAIS

ENDEREÇO

RUA ROBERTO SCODELER, S/N, BAIRRO BELLA ITÁLIA
POUSO ALEGRE - MINAS GERAIS

DISCIPLINA

ESTRUTURAL

FASE DO PROJETO

ASSUNTO

PROJETO ESTRUTURAL EM CONCRETO ARMADO
DETALHAMENTO DOS BLOCOS DE COROAMENTO

EXECUTIVO

FOLHA Nº

08/34

DATA INICIAL

20/05/2024

ESCALA

INDICADA

REVISÃO

R01

ARQUIVO

DAC--PMPA--CRIS--PE--EST--R01.DWG