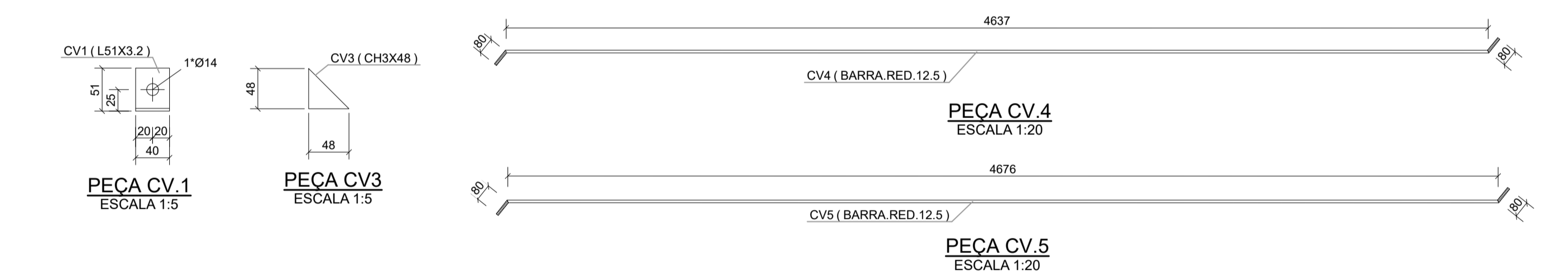
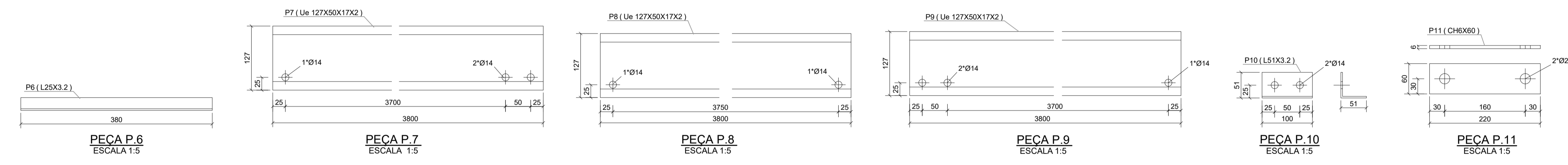
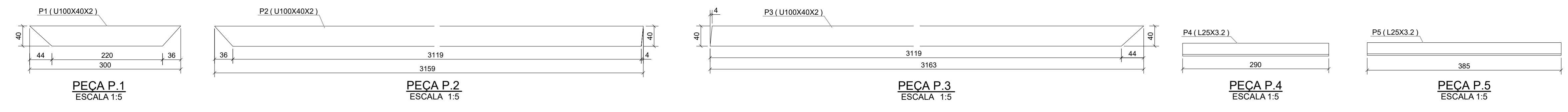
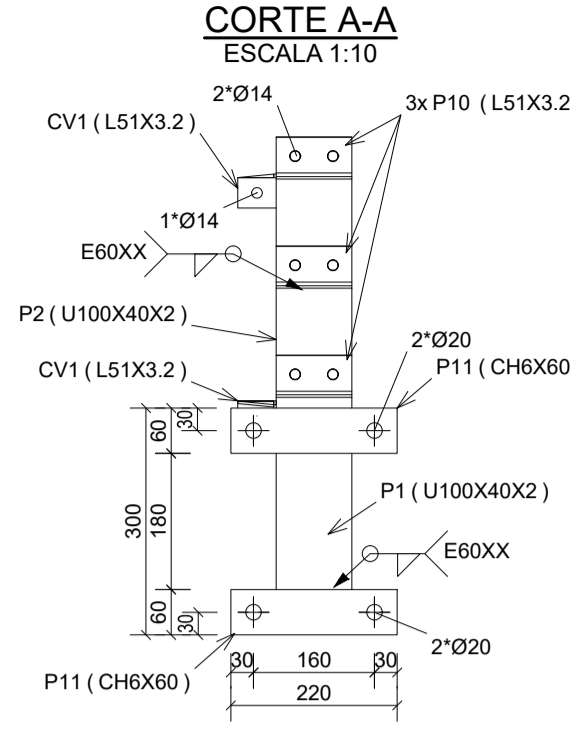
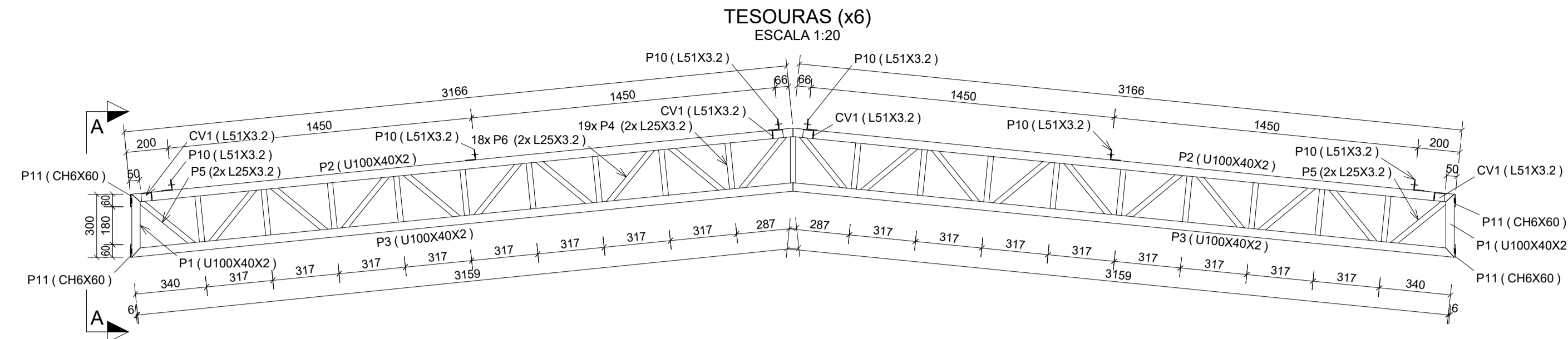


PROJETO DE ESTRUTURA METÁLICA - CONSTRUÇÃO DO REFEITÓRIO DA E.M. VASCONCELOS COSTA  
ESCALA INDICADA



LISTA DE MATERIAL						
POS	QTD	DESCRIÇÃO	COMP.(mm)	MATERIAL	PESO (kgf) UNIT.	SUP. (m2) TOTAL
CONTRAVENTAMENTOS						
CV2	24	PORCA Ø 1/2"	11	A36	0.0	0.6
CV4	8	BARRA RED.12.5	4797	A36	4.2	33.3
CV5	4	BARRA RED.12.5	4836	A36	4.2	16.8
TERÇAS						
P7	6	Ue 127X50x17x2	3800	SAE 1020	15.1	90.6
P8	18	Ue 127X50x17x2	3800	SAE 1020	15.1	271.7
P9	6	Ue 127X50x17x2	3800	SAE 1020	15.1	90.6
P	6	TESOURAS			71.7	430.1
CV1	24	L51X3.2	39	A36	0.1	2.3
CV3	24	CH3X48	47	A36	0.1	1.4
P1	12	U100X40X2	299	SAE 1020	0.8	9.8
P2	12	U100X40X2	3159	SAE 1020	8.6	103.3
P3	12	U100X40X2	3163	SAE 1020	8.6	103.4
P4	228	L25X3.2	289	A36	0.3	77.9
P5	24	L25X3.2	385	A36	0.5	10.9
P6	216	L25X3.2	380	A36	0.4	96.6
P10	36	L51X3.2	100	A36	0.2	8.8
P11	24	CH6X60	219	A36	0.7	15.8
PESO TOTAL =					933.6 kg	SUPERFÍCIE A TRATAR: 106.5 m²

NOTAS:  
 COTAS EM MILÍMETROS (EXCETO ONDE INDICADO);  
 SOLDA ELÉTRICA COM ELETRODO E60XX;  
 TELHA TRAPEZOIDAL 40/1020 E:0.50 MM (ÁREA: 117,5 m²);  
 PARAFUSOS: 1/2" X 1 1/4" - A352N (Qtd.: 76);  
 ARRUELAS 1/2" - F436 (Qtd.: 76);  
 PORCAS 1/2" - A194 2H (Qtd.: 76);  
 CHUMBADOR MECÂNICO - Ø 3/4" X 4" (Qtd.: 48);  
 FIXAR OS CHUMBADORES, PREFERENCIALMENTE, NAS VIGAS.

REV. 00	18/06/24	EMISSÃO INICIAL	DAC
REVISÃO:	DATA:	DESCRIÇÃO:	RESP.:



**DAC Engenharia**  
 Rua Cel. Joaquim Francisco, 341, Bairro Varginha  
 CEP: 37501-052 - Itajubá / MG  
 Tel: (35) 2143 - 9087  
 www.dacengenharia.com.br

COORDENAÇÃO: ALÍSSIO CAETANO FERREIRA  
 RESPONSÁVEL TÉCNICO E AUTOR:  
 ENG. FLÁVIA C. BARBOSA CREA: MG-187.842/D

EMPRESAMENTO			
CONSTRUÇÃO DO REFEITÓRIO DA E.M. VASCONCELOS COSTA			
ENDEREÇO	RUA VENERANDO SCODELER, BELLA ITÁLIA POUSO ALEGRE - MINAS GERAIS	DISCIPLINA	METÁLICA
ASSUNTO	COBERTURA EM ESTRUTURA METÁLICA DETALHAMENTO DAS PEÇAS	FASE DO PROJETO	EXECUTIVO
DATA INICIAL	18/06/2024	ESCALA	INDICADA
REVISÃO	R00	ARQUIVO	DAC-PMPA-RVAS-PE-MET-R00.DWG
FOLHA Nº		02/03	