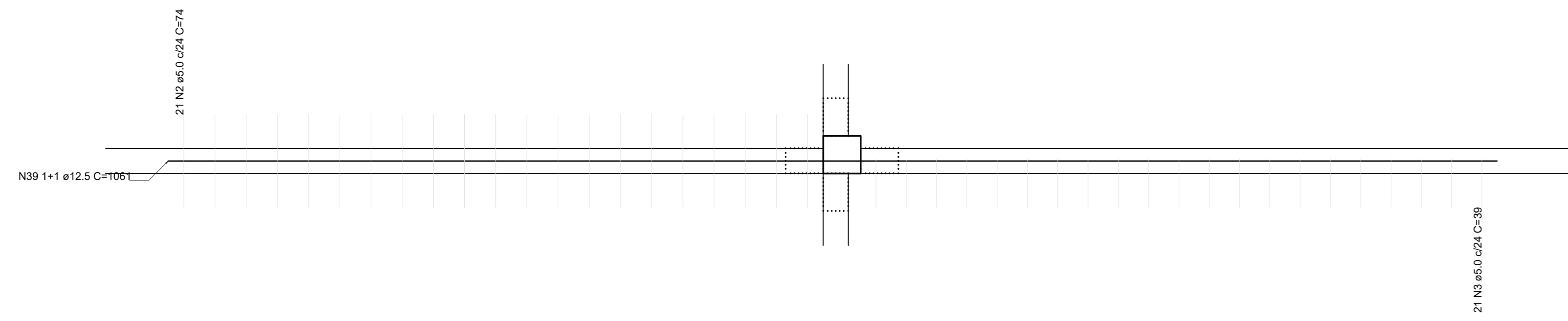
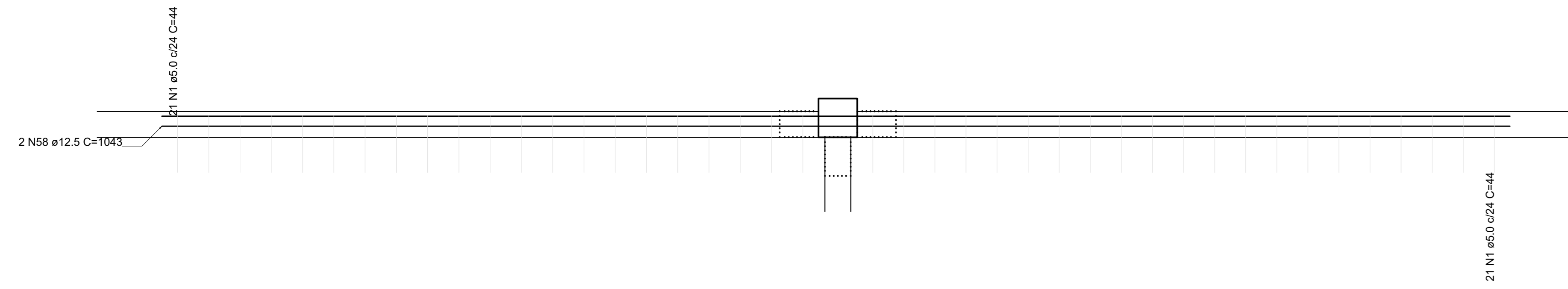


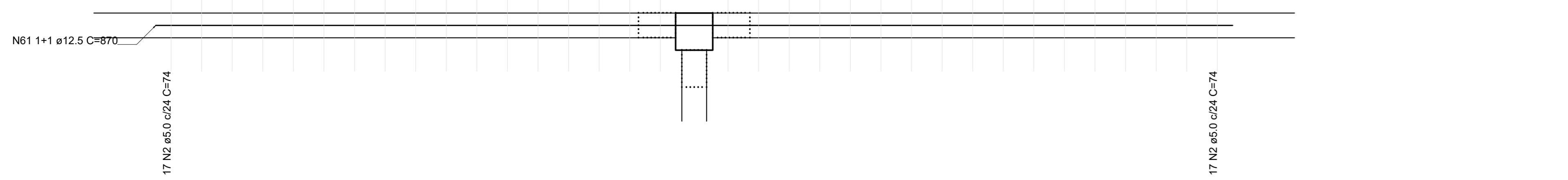
Continuidade PM90
esc. 1:25



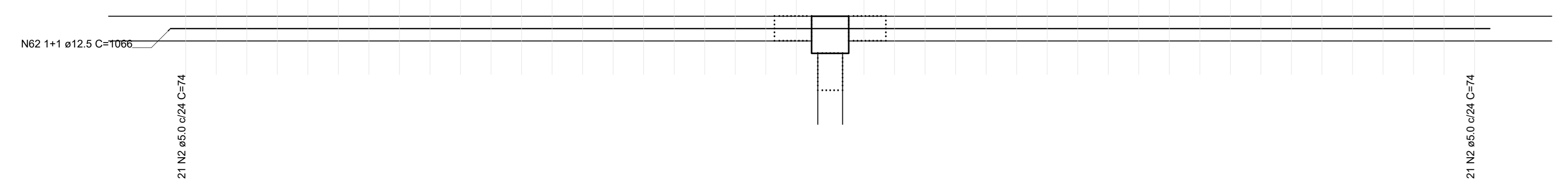
Continuidade PM91
esc. 1:25



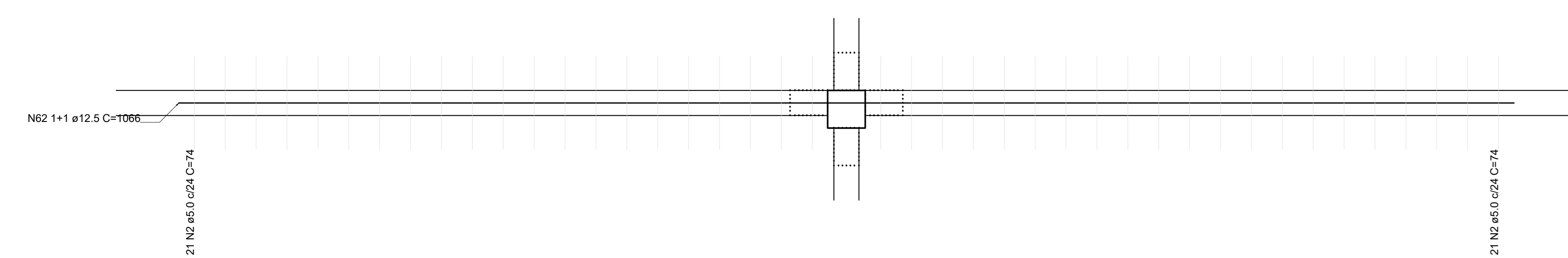
Continuidade PM94
esc. 1:25



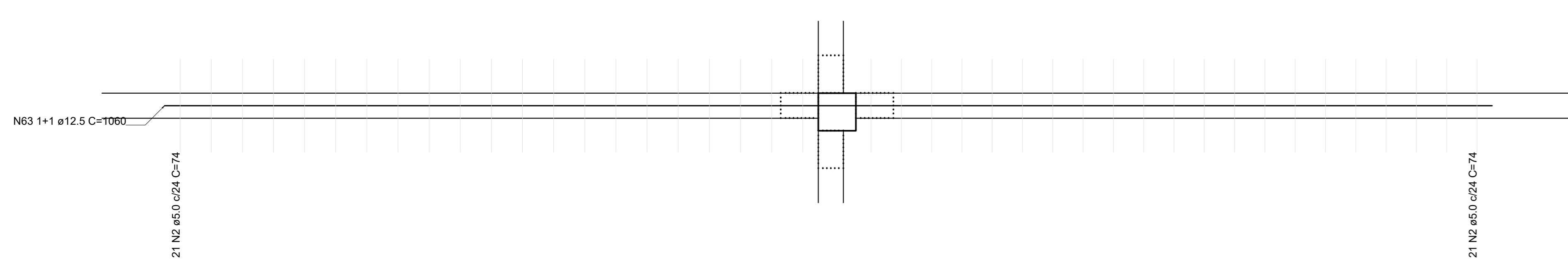
Continuidade PM95
esc. 1:25



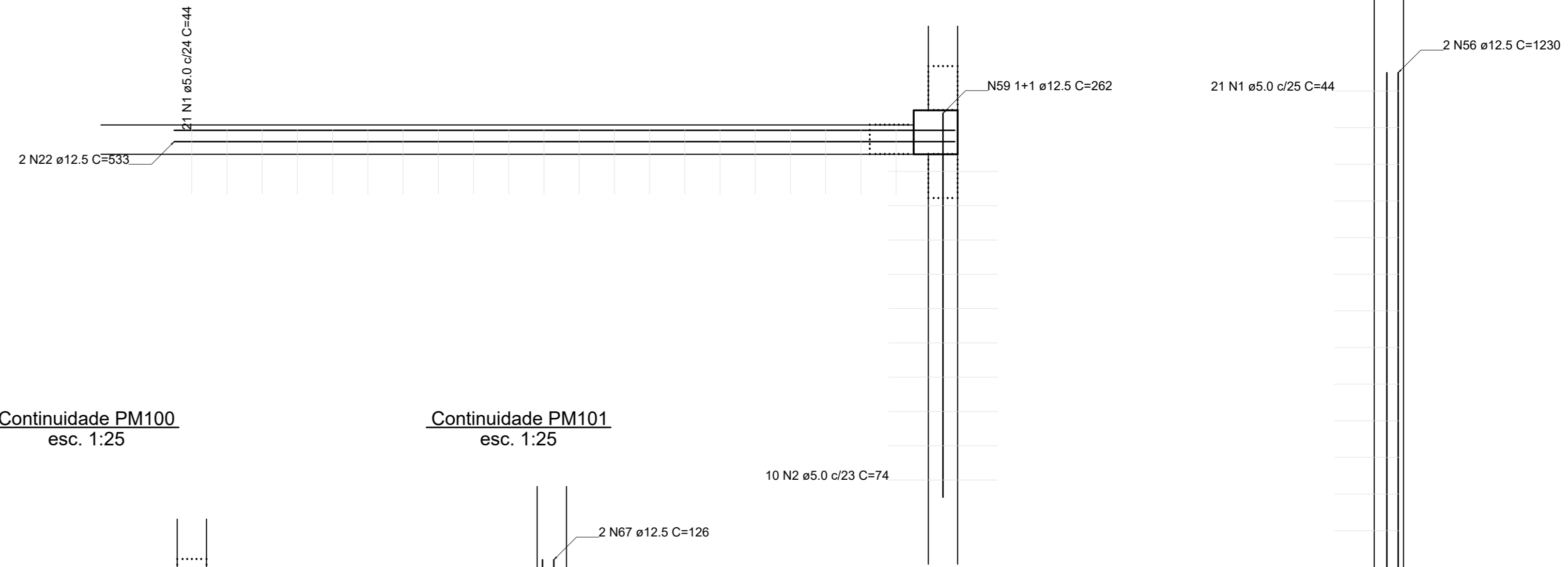
Continuidade PM96
esc. 1:25



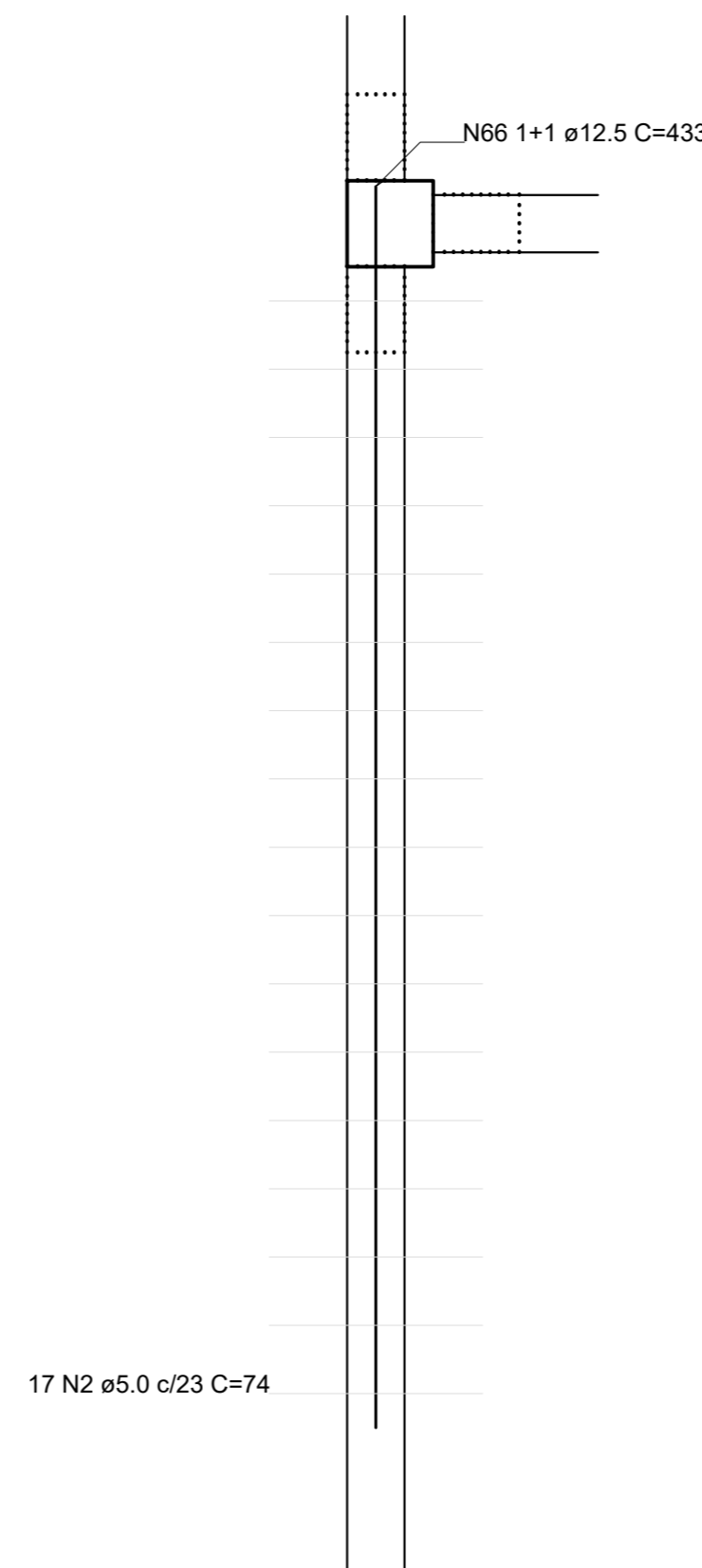
Continuidade PM97
esc. 1:25



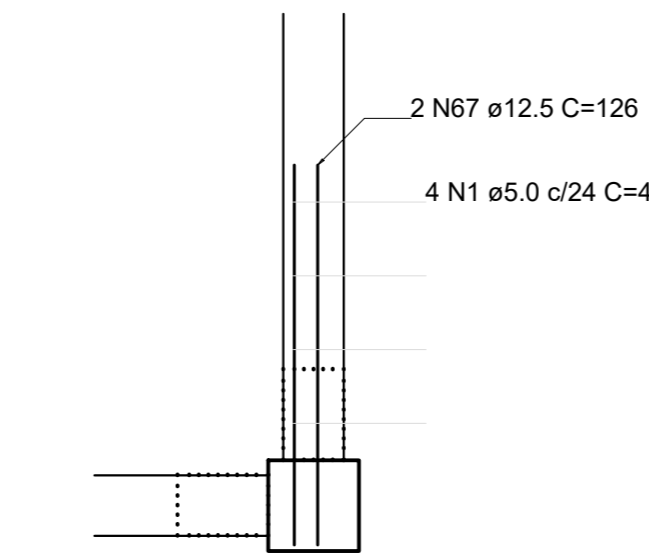
Continuidade PM92
esc. 1:25



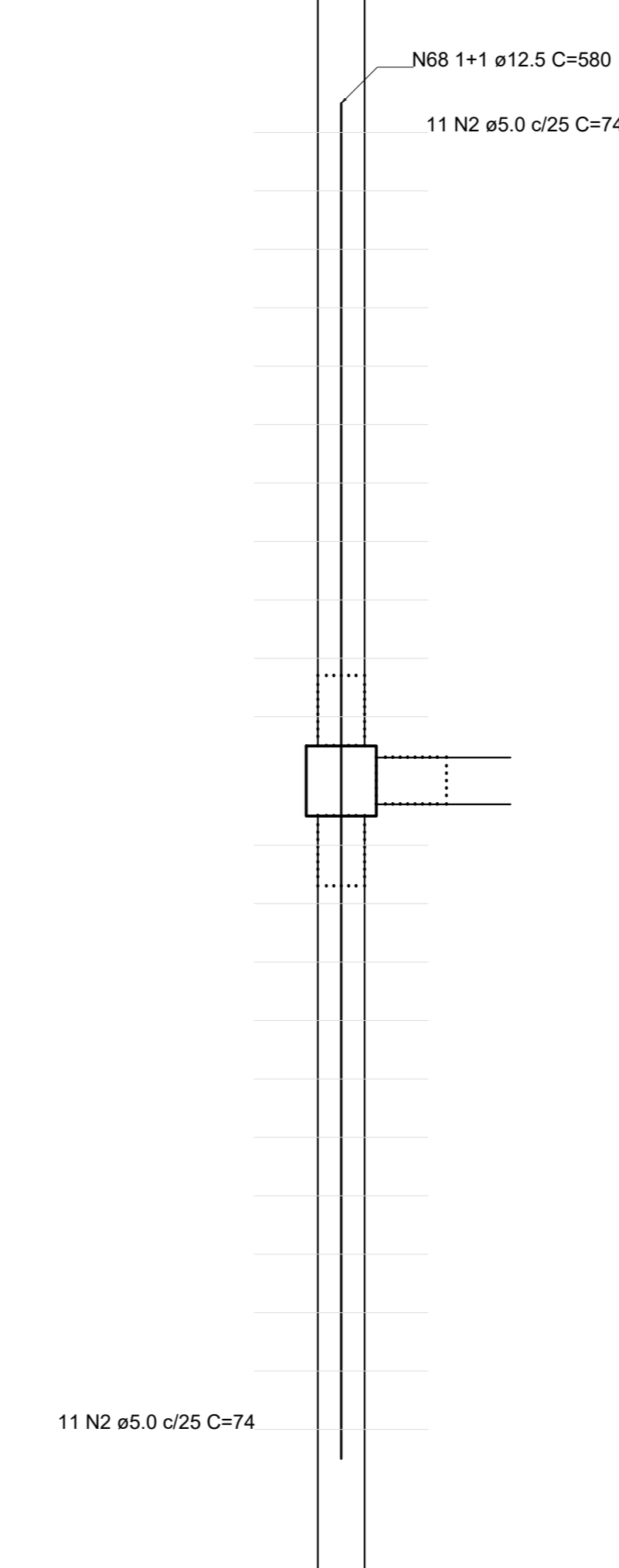
Continuidade PM100
esc. 1:25



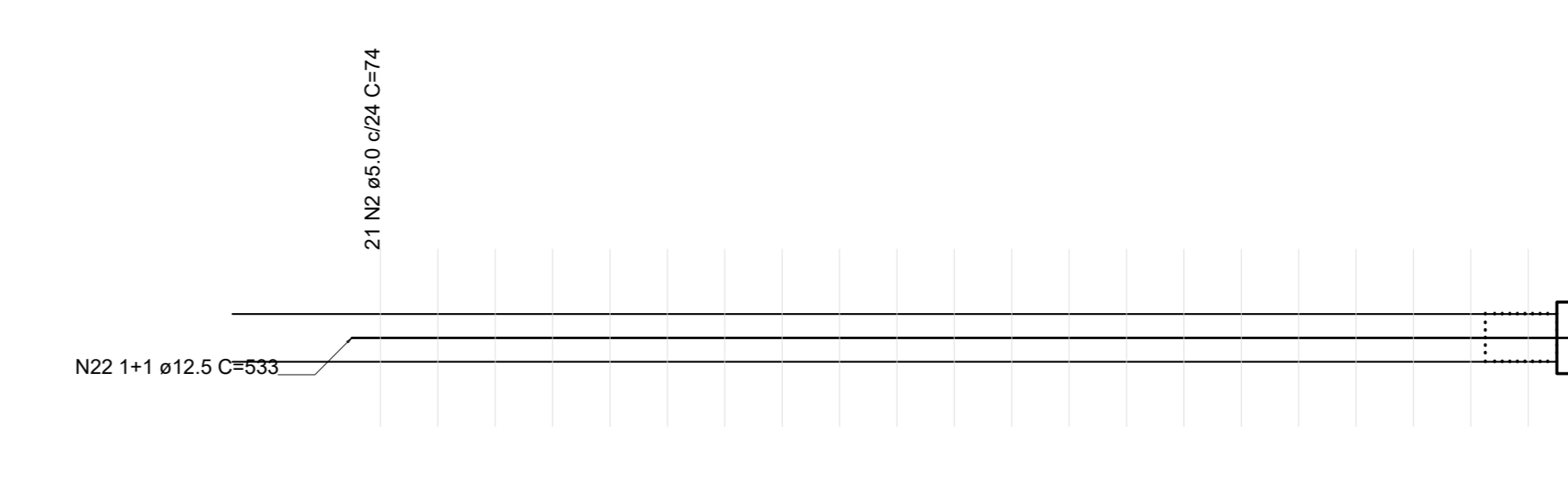
Continuidade PM101
esc. 1:25



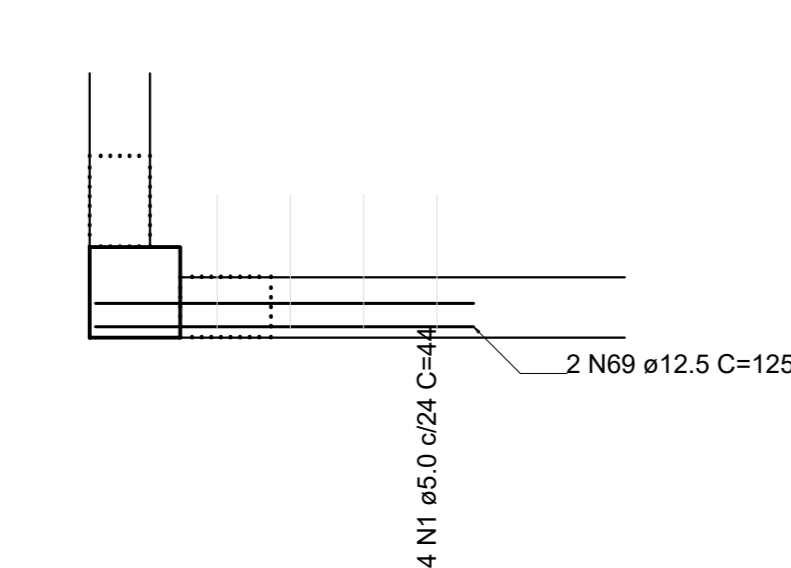
Continuidade PM102
esc. 1:25



Continuidade PM103
esc. 1:25



Continuidade PM104
esc. 1:25



REV. 02	31/01/23	CONFORME SOLICITAÇÕES DA VIGILANCIA SANITARIA	DAC
REV. 01	28/04/23	CONFORME SOLICITAÇÕES DA VIGILANCIA SANITARIA	DAC
REV. 00	31/01/23	EMISSÃO INICIAL	DAC
REVISÃO:	DATA:	DESCRIÇÃO:	RESP.:
CLIENTE			
 Prefeitura Municipal de Pouso Alegre			
PROJETO  Rua Miguel Vianna, nº 81, 2º Andar Bairro Monte Civic CEP: 37500-000 - Itaipubá / MG Tel: (35) 3623-8646 www.dacengenharia.com.br		COORDENAÇÃO ALDORE CAETANO HERRERA RESPONSÁVEL TÉCNICO E AUTOR ENG. CIVIL FLAVIA BARBOSA CREA MG 187/8420	
EMPRESAMENTO			
CONSTRUÇÃO DA UNIDADE DE PRONTO ATENDIMENTO			
ENDEREÇO RUA PIRANGUINHO, B. SÃO JOÃO POUSO ALEGRE - MINAS GERAIS			DISCIPLINA ESTRUTURAL
ASSUNTO PROJETO ESTRUTURAL DETALHAMENTO DAS ARMAÇÕES LAJES ALVEOLARES			FASE DO PROJETO EXECUTIVO
DATA INICIAL 31/01/2023			FOLHA Nº 54/72
ESCALA INDICADA	REVISÃO R01	ARQUIVO DAC-PNPA-UPA-PE-EST-R02.DWG	