

RELAÇÃO DO AÇO

| ELEMENTO | AÇO | N | DIAM (mm) | QUANT | C.UNIT (cm) | C.TOTAL (cm) |
|----------|------|---|-----------|-------|-------------|--------------|
| V205 | CA60 | 1 | 5.0 | 73 | 99 | 7227 |
| | CA50 | 2 | 6.3 | 372 | 744 | 744 |
| | CA50 | 3 | 8.0 | 2 | 797 | 1594 |
| | CA50 | 4 | 8.0 | 2 | 256 | 512 |
| | CA50 | 5 | 10.0 | 3 | 717 | 2151 |
| | CA50 | 6 | 10.0 | 2 | 394 | 788 |
| V206 | CA50 | 7 | 12.5 | 2 | 175 | 350 |
| | CA50 | 8 | 16.0 | 2 | 400 | 800 |
| | CA60 | 1 | 5.0 | 48 | 99 | 4752 |
| | CA60 | 2 | 5.0 | 4 | 79 | 316 |
| | CA60 | 3 | 5.0 | 4 | 24 | 96 |
| | CA50 | 4 | 6.3 | 2 | 192 | 384 |
| | CA50 | 5 | 8.0 | 2 | 995 | 1990 |
| | CA50 | 6 | 8.0 | 2 | 131 | 262 |
| | CA50 | 7 | 8.0 | 2 | 718 | 1436 |
| | CA50 | 8 | 10.0 | 6 | 91 | 546 |
| V207 | CA60 | 1 | 5.0 | 3 | 79 | 237 |
| | CA50 | 2 | 8.0 | 2 | 68 | 136 |
| | CA50 | 3 | 8.0 | 2 | 94 | 188 |
| | CA50 | 4 | 10.0 | 1 | 101 | 101 |
| V208 | CA60 | 1 | 5.0 | 18 | 99 | 1782 |
| | CA60 | 2 | 5.0 | 13 | 79 | 1027 |
| | CA50 | 3 | 8.0 | 2 | 385 | 770 |
| | CA50 | 4 | 8.0 | 2 | 206 | 412 |
| | CA50 | 5 | 10.0 | 2 | 614 | 1228 |
| | CA50 | 6 | 10.0 | 1 | 101 | 101 |
| | CA60 | 1 | 5.0 | 39 | 99 | 3861 |
| | CA60 | 2 | 5.0 | 13 | 79 | 1027 |
| | CA50 | 3 | 6.3 | 2 | 245 | 490 |
| | CA50 | 4 | 8.0 | 2 | 805 | 1610 |
| V209 | CA50 | 5 | 8.0 | 2 | 206 | 412 |
| | CA50 | 6 | 8.0 | 2 | 115 | 230 |
| | CA50 | 7 | 8.0 | 2 | 683 | 1366 |
| | CA50 | 8 | 10.0 | 1 | 101 | 101 |
| | CA60 | 1 | 5.0 | 18 | 99 | 1782 |
| V210 | CA60 | 2 | 5.0 | 13 | 79 | 1027 |
| | CA50 | 3 | 8.0 | 2 | 385 | 770 |
| | CA50 | 4 | 8.0 | 2 | 206 | 412 |
| | CA50 | 5 | 8.0 | 2 | 602 | 1204 |
| V211 | CA60 | 1 | 5.0 | 45 | 99 | 4455 |
| | CA50 | 2 | 8.0 | 4 | 995 | 3980 |

RESUMO DO AÇO

| AÇO | DIAM (mm) | C.TOTAL (m) | PESO + 10% (kg) |
|-----------------|-----------|-------------|-----------------|
| CA50 | 6.3 | 16.2 | 4.4 |
| CA50 | 8.0 | 172.8 | 75 |
| CA50 | 10.0 | 50.2 | 34 |
| CA50 | 12.5 | 3.5 | 3.7 |
| CA50 | 16.0 | 8 | 13.9 |
| CA50 | 5.0 | 275.9 | 46.8 |
| CA60 | | | |
| PESO TOTAL (kg) | | | |
| CA50 | | 131 | |
| CA60 | | 46.8 | |

VOLUME DE CONCRETO (C-30) = 2.86 m³
ÁREA DE FORMA = 36.61 m²

REV. 00 | 18/06/24 | EMISSÃO INICIAL | DAC

REVISÃO: DATA | DESCRIÇÃO: | RESP.:

CLIENTE

Prefeitura Municipal de Pouso Alegre

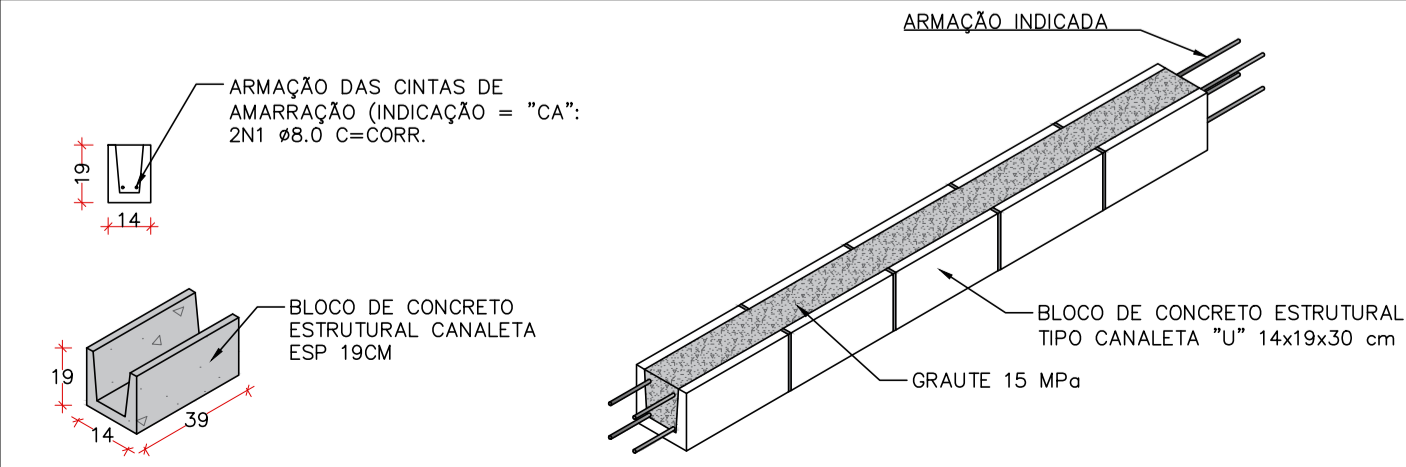
PROJETO: RUA VENERANDO SCODELER, BELLA ITÁLIA, POUSO ALEGRE – MINAS GERAIS

COORDENAÇÃO: ALOISIO CAETANO FERREIRA

RESPONSÁVEL TÉCNICO E AUTOR: ENG. FLÁVIA C. BARBOSA

MG-187.842/D

DETALHE TÍPICO DO BLOCO CANALETA E DA CINTA DE AMARRAÇÃO
ESCALA 1:25



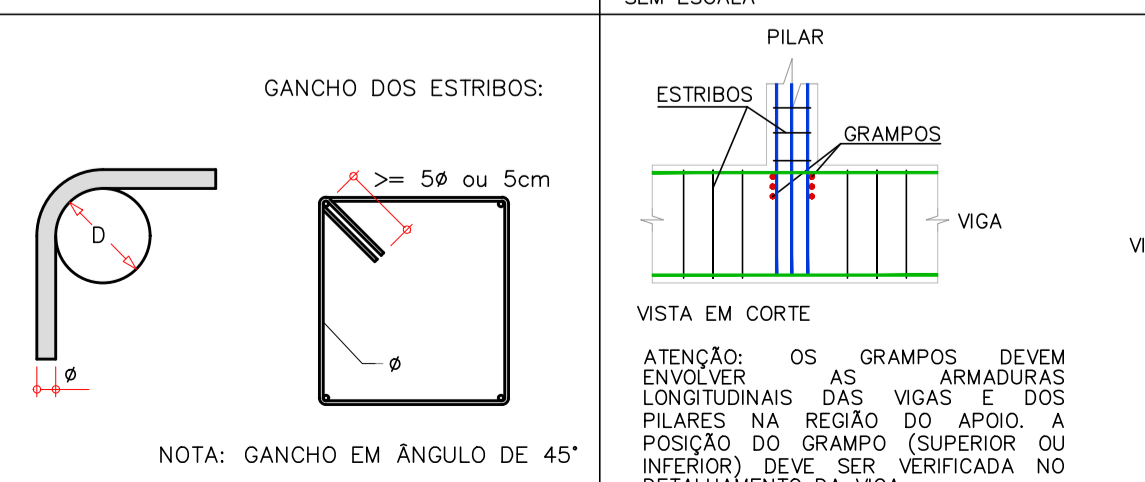
DETALHE DE DOBRAS
SEM ESCALA

DIÂMETRO MÍNIMO DOS PINOS DE DOBRAMENTO DAS BARRAS:

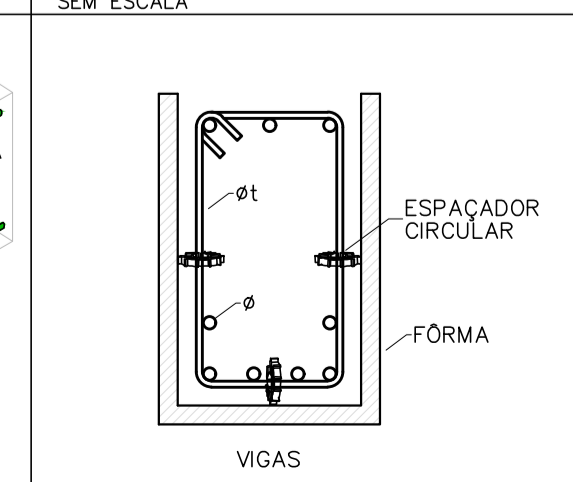
| ESTRIBOS | φ (mm) | D (mm) |
|----------|---------|--------|
| | 5,0 | 15,0 |
| | 6,3 | 18,9 |
| | 8,0 | 24,0 |
| | 10,0 | 30,0 |
| | 12,5 | 62,5 |
| | 16,0 | 80,0 |
| | >= 20,0 | 8xφ |

| BARRAS DE TRAÇÃO | φ (mm) | D (mm) |
|------------------|---------|--------|
| | 5,0 | 30,0 |
| | 6,3 | 31,5 |
| | 8,0 | 40,0 |
| | 10,0 | 50,0 |
| | 12,5 | 62,5 |
| | 16,0 | 80,0 |
| | >= 20,0 | 8xφ |

GRAMPOS DE ANCORAGEM
SEM ESCALA



ESPAÇADORES NAS VIGAS
SEM ESCALA



EMPREENDIMENTO

CONSTRUÇÃO DO REFEITÓRIO DA E.M. VASCONCELOS COSTA

ENDEREÇO: RUA VENERANDO SCODELER, BELLA ITÁLIA, POUSO ALEGRE – MINAS GERAIS

ASSUNTO: PROJETO ESTRUTURAL EM CONCRETO ARMADO REFEITÓRIO DETALHAMENTO DAS VIGAS DO PAVIMENTO COBERTURA

DISCIPLINA: ESTRUTURAL

FASE DO PROJETO: EXECUTIVO

FOLHA Nº: 09/13

DATA INICIAL: 18/06/2024 | ESCALA: INDICADA | REVISÃO: ROO | ARQUIVO: DAC-PMPA-RVAS-PE-EST-ROO.DWG