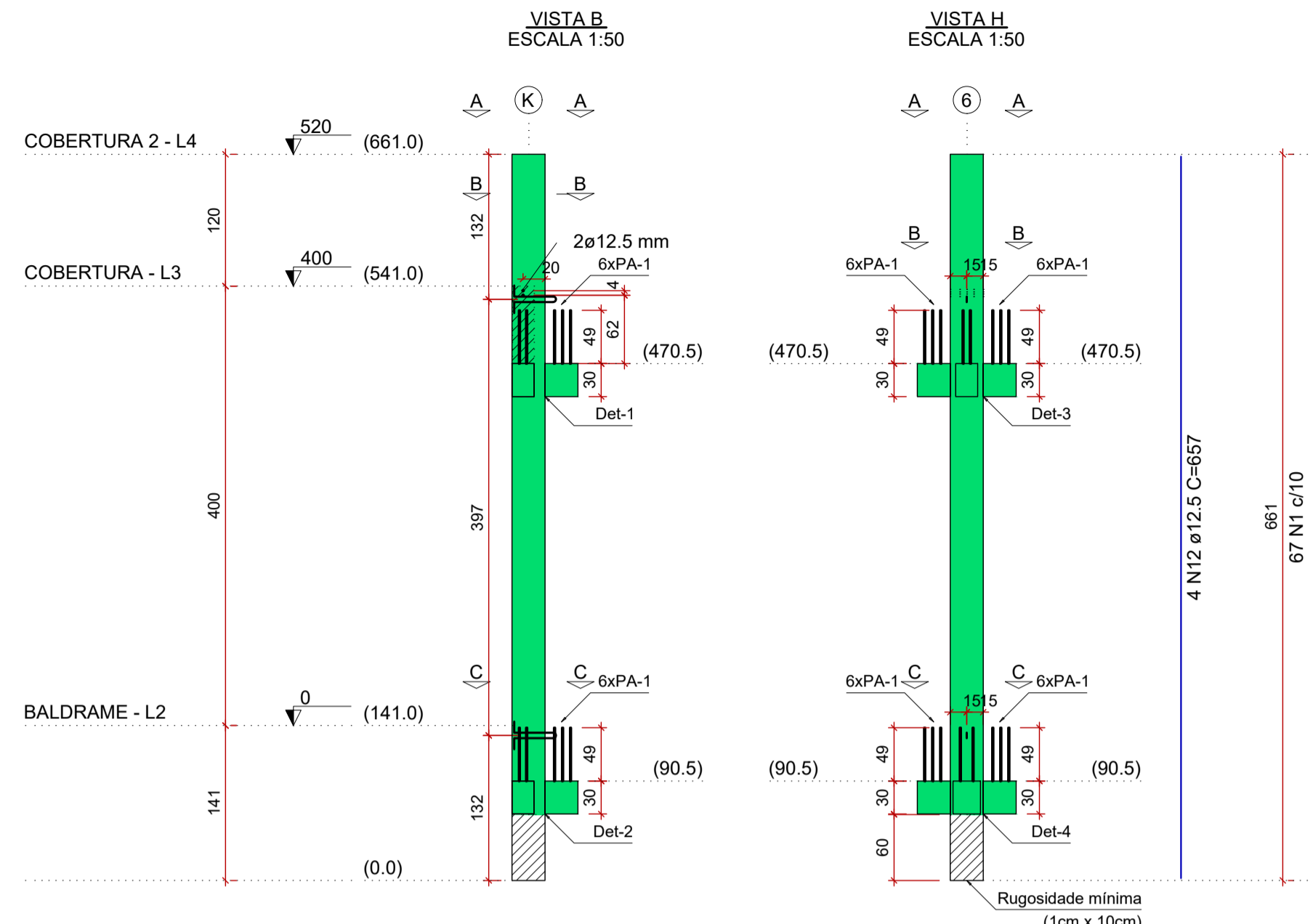


PM37=PM38=PM47=PM48

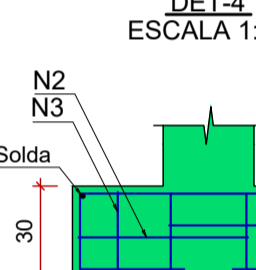
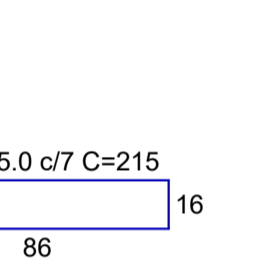
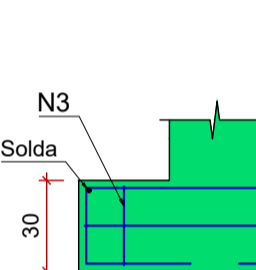
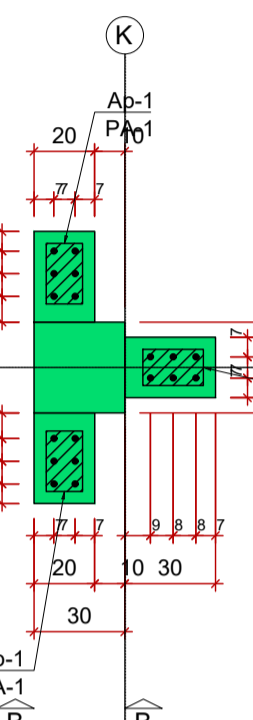
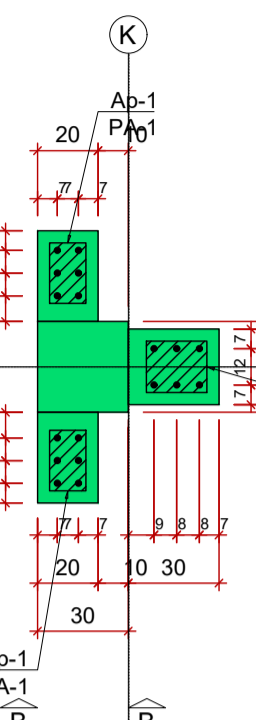
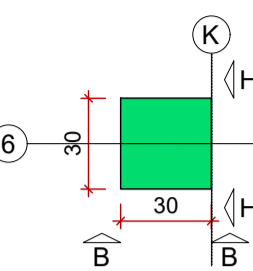
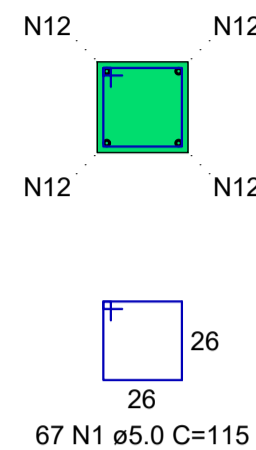
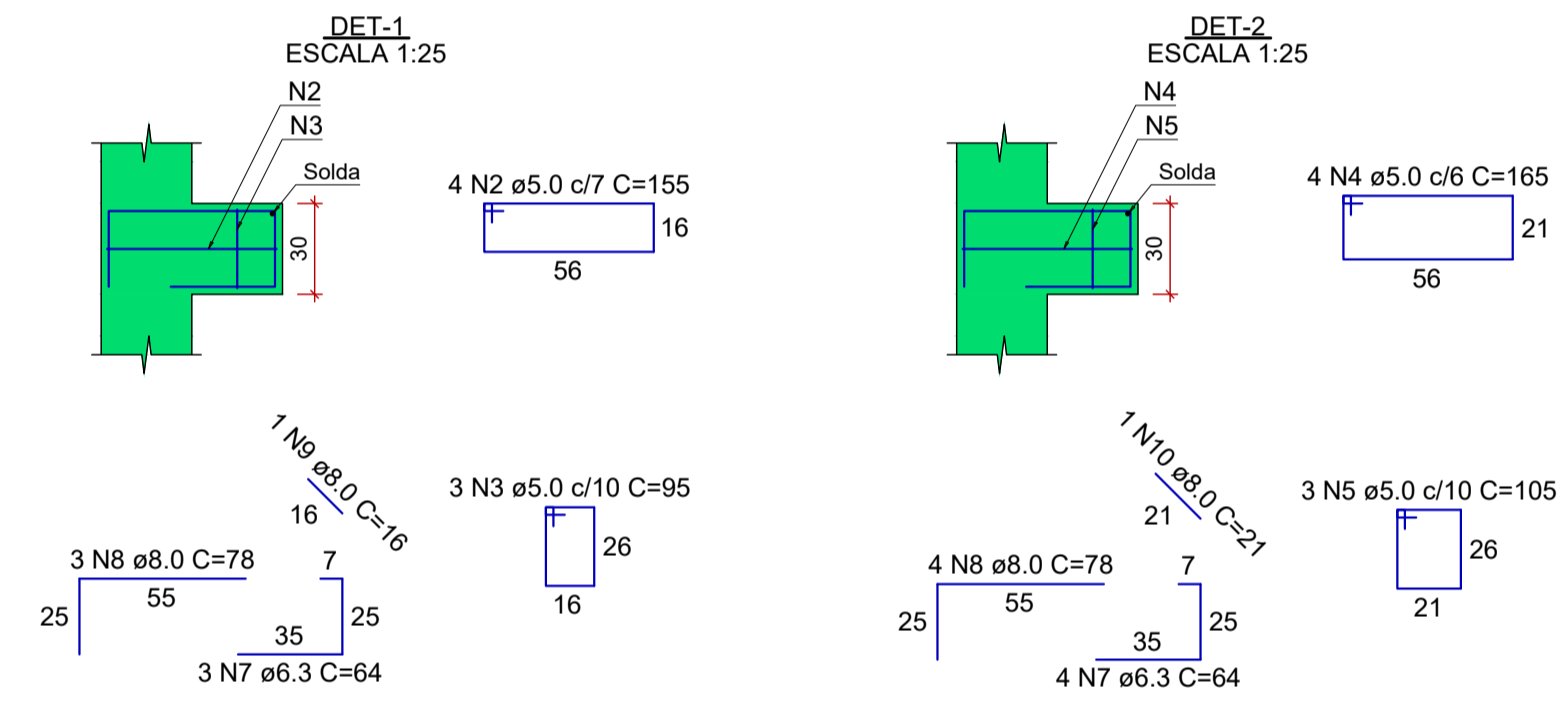


SEÇÃO L4=1.3=1.2 ESCALA 1:25

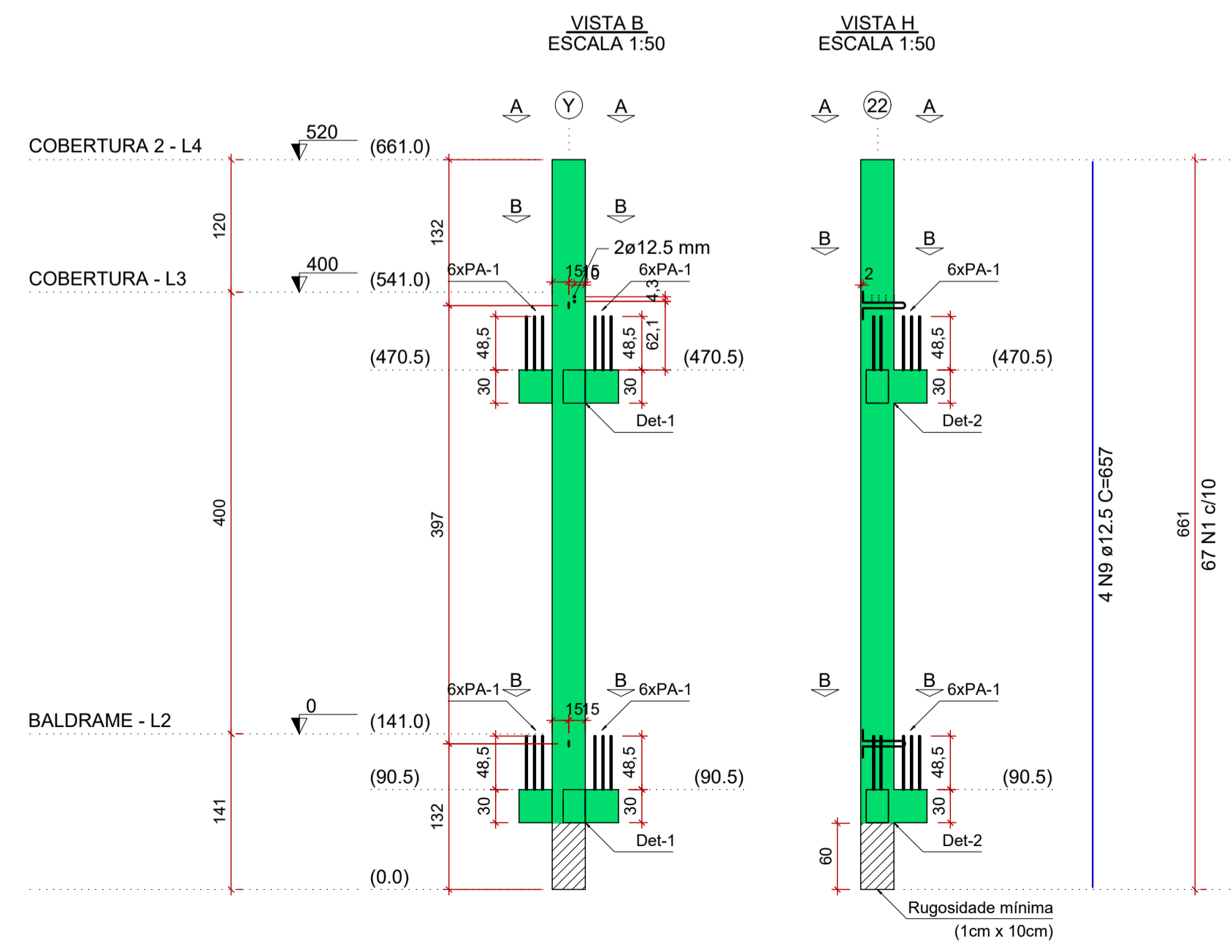
CORTE A (520,0) ESCALA 1:25

CORTE C (0,0) ESCALA 1:25

CORTE B (400,0) ESCALA 1:25



PM99



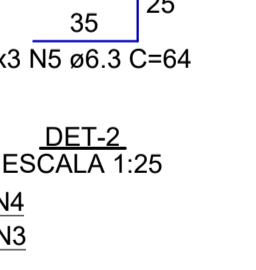
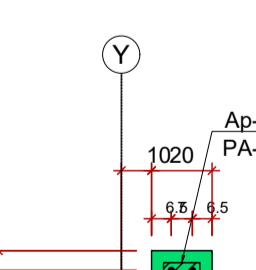
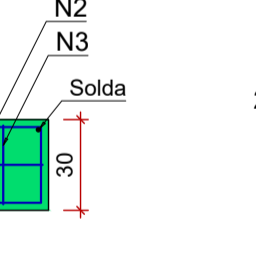
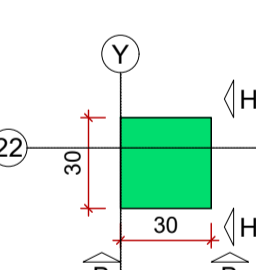
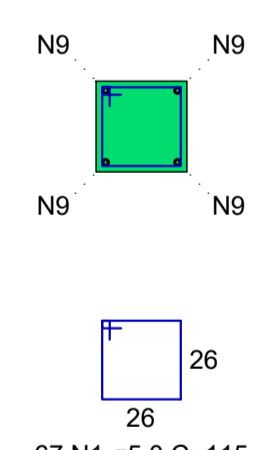
SEÇÃO L4=1.3=1.2 ESCALA 1:25

CORTE A (520,0) ESCALA 1:25

DET-1 ESCALA 1:25

CORTE B (400,0) ESCALA 1:25

DET-2 ESCALA 1:25



RELAÇÃO DO AÇO

ELEMENTO	AÇO	N	DIAM (mm)	QUANT	C.UNIT (cm)	C.TOTAL (cm)
PM37x4	CA60	1	5.0	268	115	30820
	CA60	2	5.0	48	155	7440
	CA60	3	5.0	60	95	5700
	CA60	4	5.0	18	165	2840
	CA60	5	5.0	12	105	1260
	CA60	6	5.0	16	215	3440
	CA50	7	6.3	76	64	4864
	CA50	8	8.0	52	78	4056
	CA50	9	8.0	20	16	320
	CA50	10	8.0	4	21	84
	CA50	11	8.0	20	85	1700
	CA50	12	12.5	16	657	10512

RESUMO DO AÇO

AÇO	DIAM (mm)	C.TOTAL (m)	PESO + 10% (kg)
CA50	6.3	48.6	13.1
CA50	8.0	61.6	26.7
CA60	5.0	513	111.4

PESO TOTAL (kg)
CA50 151.2
CA60 87

Volume de concreto (C-30) = 2.85 m³

RELAÇÃO DO AÇO

ELEMENTO	AÇO	N	DIAM (mm)	QUANT	C.UNIT (cm)	C.TOTAL (cm)
PM99-L2	CA60	1	5.0	67	115	7705
	CA60	2	5.0	8	215	1720
	CA60	3	5.0	18	95	1710
	CA60	4	5.0	8	155	1240
	CA50	5	6.3	18	64	1152
	CA50	6	8.0	6	85	510
	CA50	7	8.0	6	16	96
	CA50	8	8.0	8	78	624
	CA50	9	12.5	4	657	2628

RESUMO DO AÇO

AÇO	DIAM (mm)	C.TOTAL (m)	PESO + 10% (kg)
CA50	6.3	11.5	3.1
CA50	8.0	12.3	5.3
CA60	5.0	123.8	27.8

PESO TOTAL (kg)
CA50 36.3
CA60 21

Volume de concreto (C-30) = 0.71 m³

Área de forma = 0.00 m²

Relação dos aparelhos de apoio					
Nome	Quantidade	Dimensões		Dureza	
		B (cm)	H (cm)	E (cm)	
Ap-1	50	12	20	0.5	70 Shore A
Ap-2	4	17	20	0.5	70 Shore A

Relação dos pinos de ancoragem				
Nome	Quantidade	Aço	Comp. (cm)	
PA-1	180	CA25	10	77

Relação das alças de içamento				
Qtde.	Aço	Ø (mm)	C. Anc. (cm)	C. Unit. (cm)
10	ASTM A36	10	28	99

REV.	DATA	DESCRIÇÃO	RESP.
REV. 02	07/07/23	CONFORME SOLICITAÇÕES DA VIGILANCIA SANITÁRIA	DAC
REV. 01	28/04/23	CONFORME SOLICITAÇÕES DA VIGILANCIA SANITÁRIA	DAC
REV. 00	31/01/23	EMISSÃO INICIAL	DAC
REVISÃO:	DATA:	DESCRIÇÃO:	RESP.:



PROJETO: **DAC Engenharia**
Rua Miguel Vianna, nº 81, 2º Andar
Bairro Morro Chic
CEP: 37500-080 - Itajubá / MG
Tel: (35) 3623-8846
www.dacengenharia.com.br

COORDENAÇÃO: ALOÍSIO CAETANO FERREIRA
RESPONSÁVEL TÉCNICO E AUTOR: ENG. CIVIL FLÁVIA BARBOSA CREA-MG-187.842/D

EMPRESAMENTO: CONSTRUÇÃO DA UNIDADE DE PRONTO ATENDIMENTO

ENDEREÇO: RUA PIRANGUINHO, B. SÃO JOÃO
POUSO ALEGRE - MINAS GERAIS

ASSUNTO: PROJETO ESTRUTURAL
DETALHAMENTO DAS ARMAÇÕES
PILARES PM

DISCIPLINA: ESTRUTURAL
FASE DO PROJETO: EXECUTIVO
FOLHA Nº: 72/72