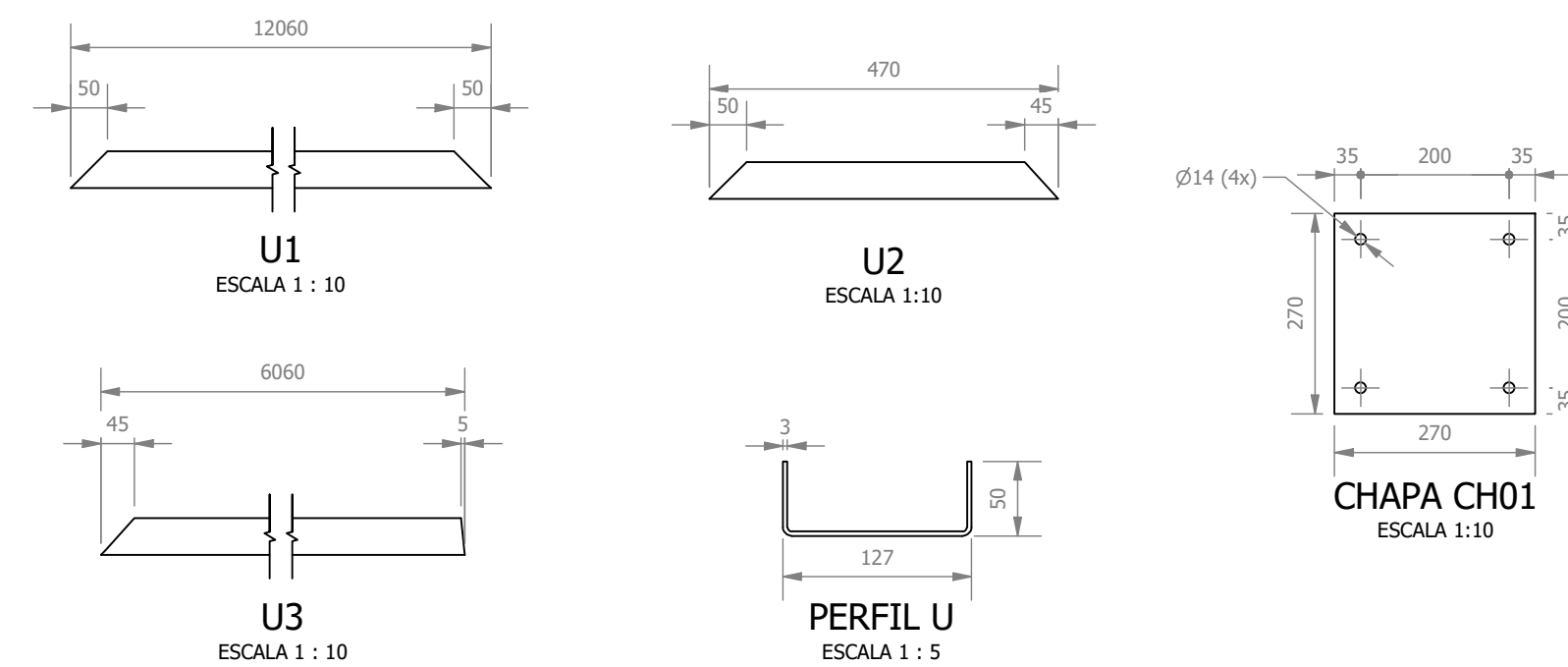
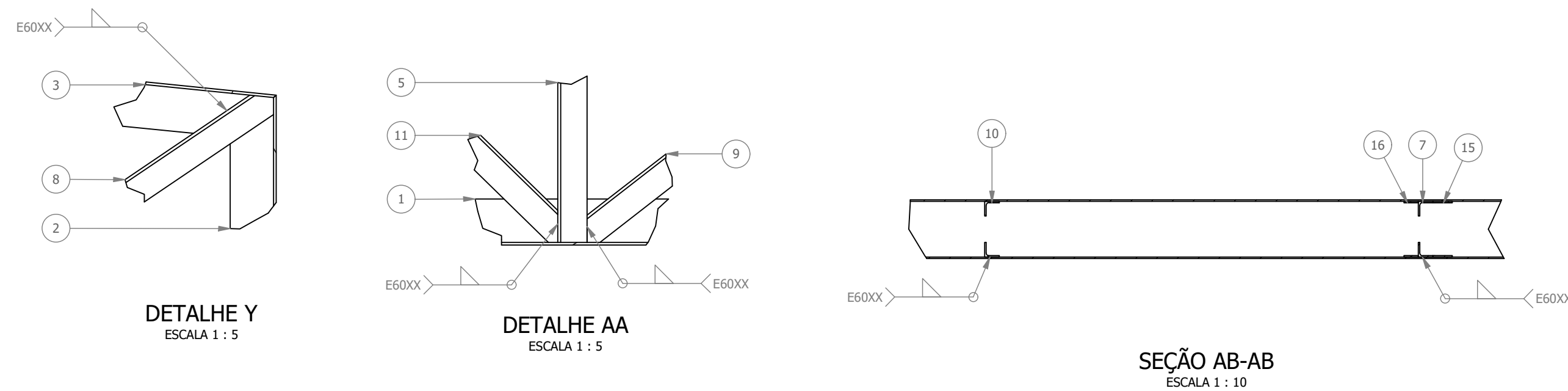
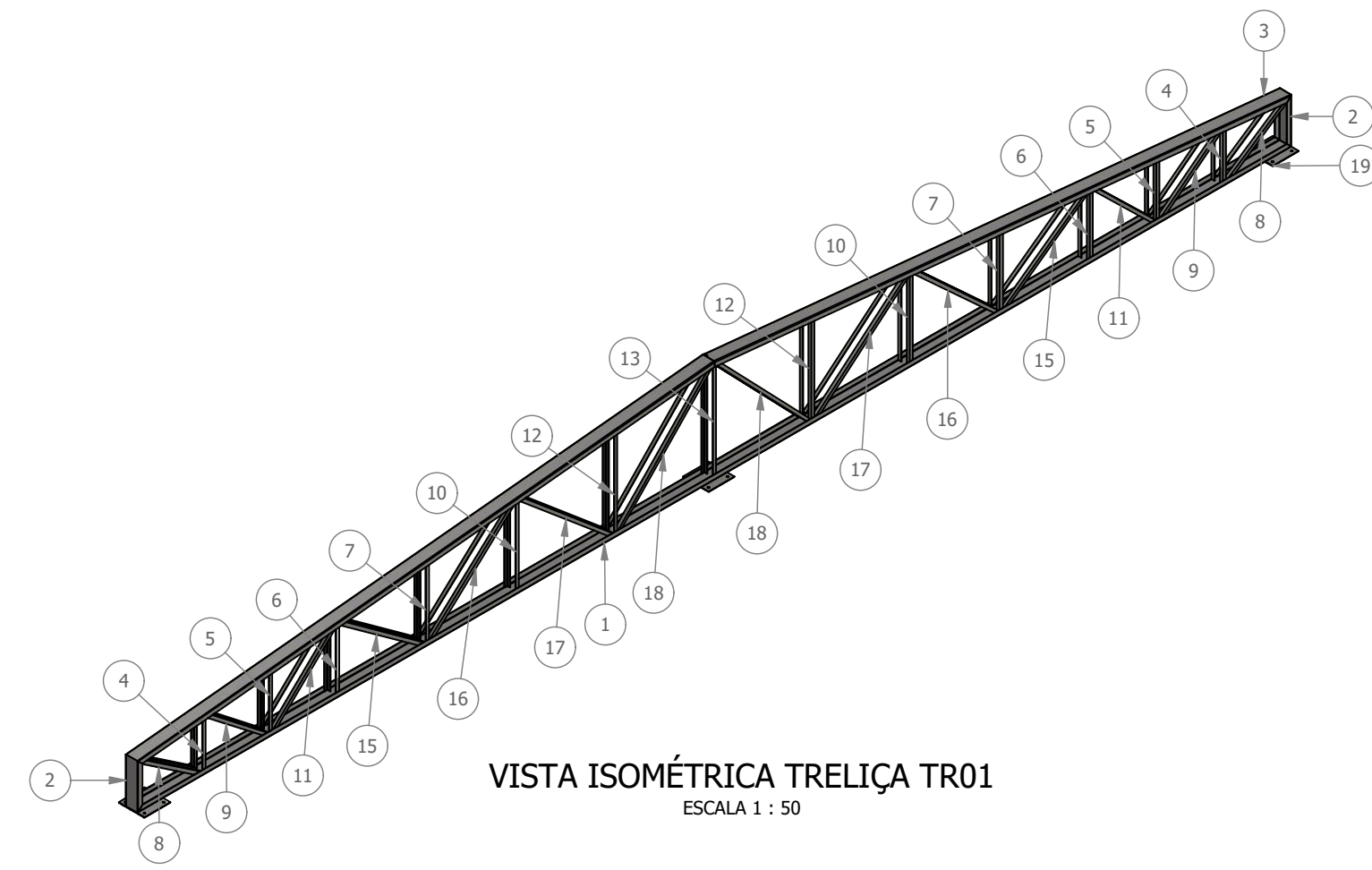
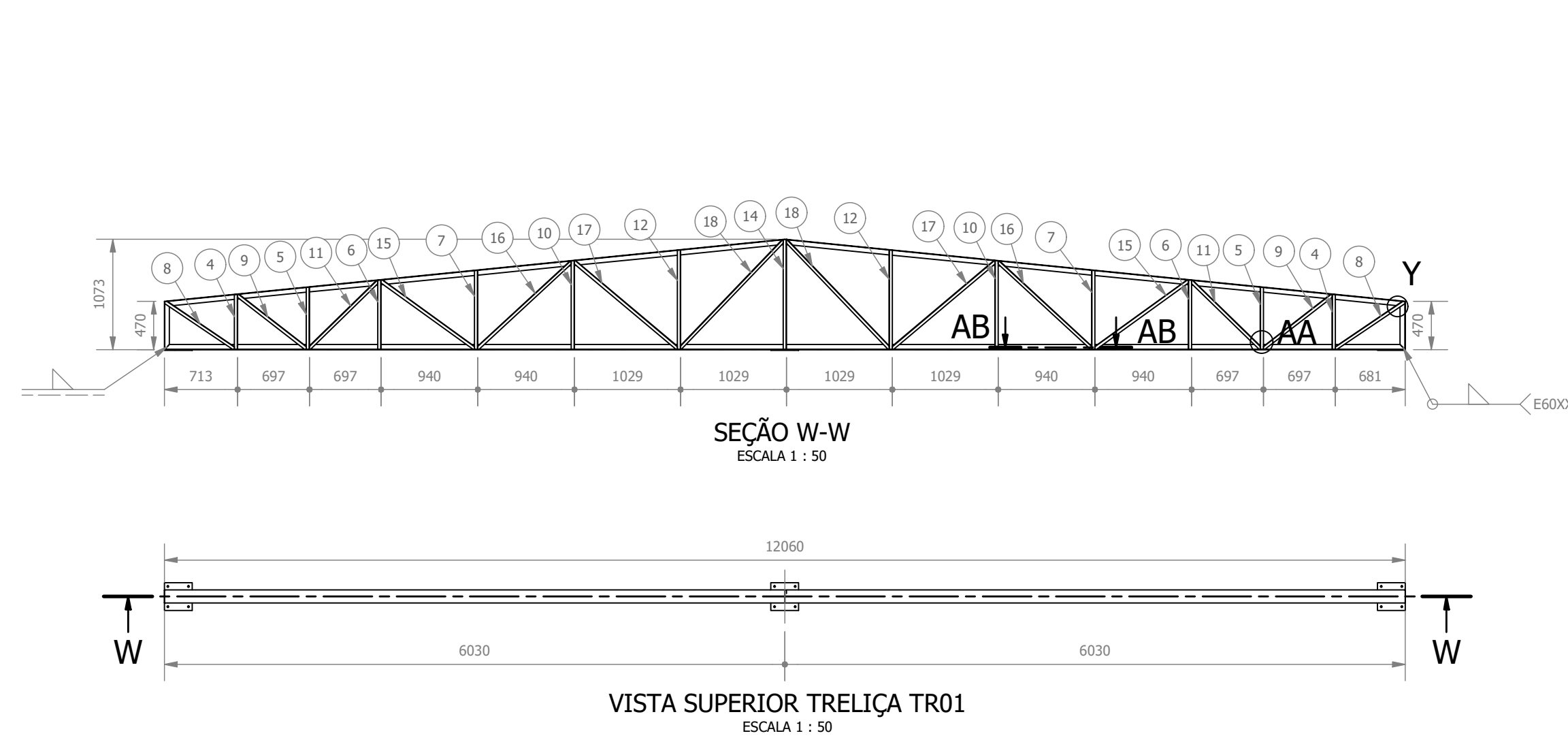
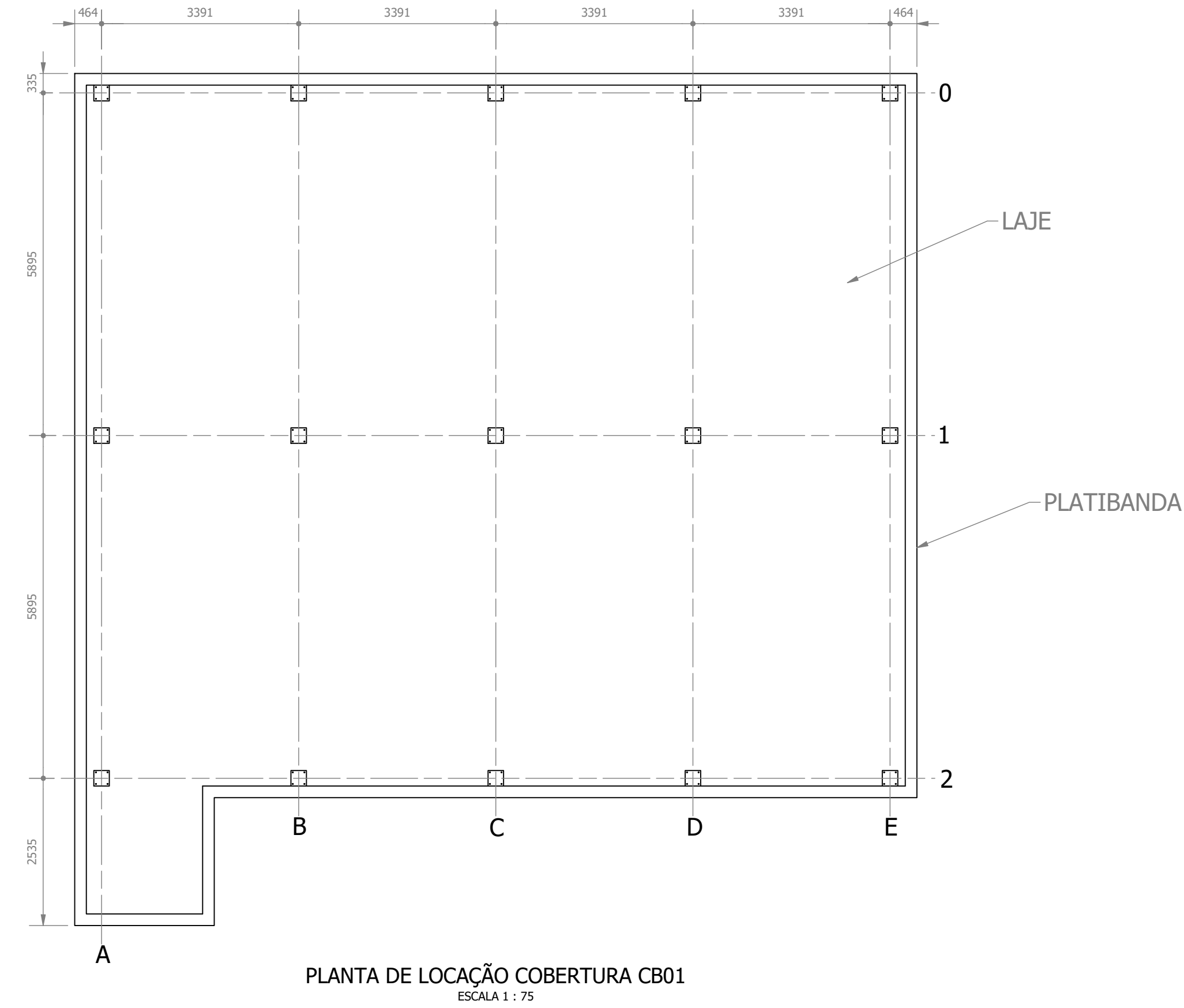


**PROJETO DE CONSTRUÇÃO DO CENTRO DE ATENÇÃO PSICOSSOCIAL  
ESCALA INDICADA**



LISTA DE PEÇAS - TRELIÇA TR01						
ID	ITEM	QTD	DESCRIÇÃO	COMPRIM.	MATERIAL	PESO UNIT.
1	U1	1	PERFIL U 127x50x3	12060	Aço ASTM A36	61,5 kg
2	U2	2	PERFIL U 127x50x3	470	Aço ASTM A36	2,3 kg
3	U3	2	PERFIL U 127x50x3	6060	Aço ASTM A36	30,9 kg
4	L1	4	CANTONEIRA L 1.1/4 x 1.1/4 x 1/8	535	Aço ASTM A36	0,8 kg
5	L2	4	CANTONEIRA L 1.1/4 x 1.1/4 x 1/8	605	Aço ASTM A36	0,9 kg
6	L3	4	CANTONEIRA L 1.1/4 x 1.1/4 x 1/8	675	Aço ASTM A36	1,1 kg
7	L4	4	CANTONEIRA L 1.1/4 x 1.1/4 x 1/8	769	Aço ASTM A36	1,2 kg
8	L5	4	CANTONEIRA L 1.1/4 x 1.1/4 x 1/8	822	Aço ASTM A36	1,3 kg
9	L6	4	CANTONEIRA L 1.1/4 x 1.1/4 x 1/8	854	Aço ASTM A36	1,3 kg
10	L7	4	CANTONEIRA L 1.1/4 x 1.1/4 x 1/8	863	Aço ASTM A36	1,4 kg
11	L8	4	CANTONEIRA L 1.1/4 x 1.1/4 x 1/8	945	Aço ASTM A36	1,4 kg
12	L9	4	CANTONEIRA L 1.1/4 x 1.1/4 x 1/8	966	Aço ASTM A36	1,5 kg
13	L10	1	CANTONEIRA L 1.1/4 x 1.1/4 x 1/8	1067	Aço ASTM A36	1,7 kg
14	L11	1	CANTONEIRA L 1.1/4 x 1.1/4 x 1/8	1069	Aço ASTM A36	1,7 kg
15	L12	4	CANTONEIRA L 1.1/4 x 1.1/4 x 1/8	1131	Aço ASTM A36	1,7 kg
16	L13	4	CANTONEIRA L 1.1/4 x 1.1/4 x 1/8	1250	Aço ASTM A36	1,9 kg
17	L14	4	CANTONEIRA L 1.1/4 x 1.1/4 x 1/8	1319	Aço ASTM A36	2 kg
18	L15	4	CANTONEIRA L 1.1/4 x 1.1/4 x 1/8	1459	Aço ASTM A36	2,3 kg
19	CHAPA CH01	3	270 x 270 x 6,35		Aço ASTM A36	3,6 kg

REV. 01	28/04/23	CONFORME SOLICITAÇÕES DA VIGILÂNCIA SANITÁRIA	DAC
REV. 00	31/01/23	EMIÇÃO INICIAL	DAC
REVISÃO:	DATA:	DESCRIÇÃO	RESP.:

CLIENTE

Prefeitura Municipal  
de **Pouso Alegre**

PROJETO

**DAC**  
engenharia

Rua Miguel Vianna, nº 81, sala 12  
Bairro Morro Chic  
CEP: 37500-080 - Itajubá / MG  
Tel: (35) 3623-5720  
www.dacengenharia.com.br

COORDENAÇÃO  
ALÍSSIO CAETANO FERREIRA

RESPONSÁVEL TÉCNICO E AUTOR  
ENGR. CIVIL FLÁVIA C. BARBOSA CREA: MG-187.842/D

EMPREENDIMENTO

**CONSTRUÇÃO DO CENTRO DE ATENÇÃO PSICOSSOCIAL**

ENDEREÇO  
RUA PIRANGUINHO, B. SÃO JOÃO  
POUSO ALEGRE - MINAS GERAIS

DISCIPLINA  
METÁLICA

FASE DO PROJETO  
EXECUTIVO

ASSUNTO  
PROJETO DE ESTRUTURA METÁLICA  
DETALHAMENTO E LISTA DE MATERIAIS

FOLHA Nº:  
**02/11**

DATA INICIAL 31/01/2023	ESCALA INDICADA	REVISÃO R01	ARQUIVO DAC-PMPA-CAPS-PE-MET-R01-02.DWG
----------------------------	--------------------	----------------	--