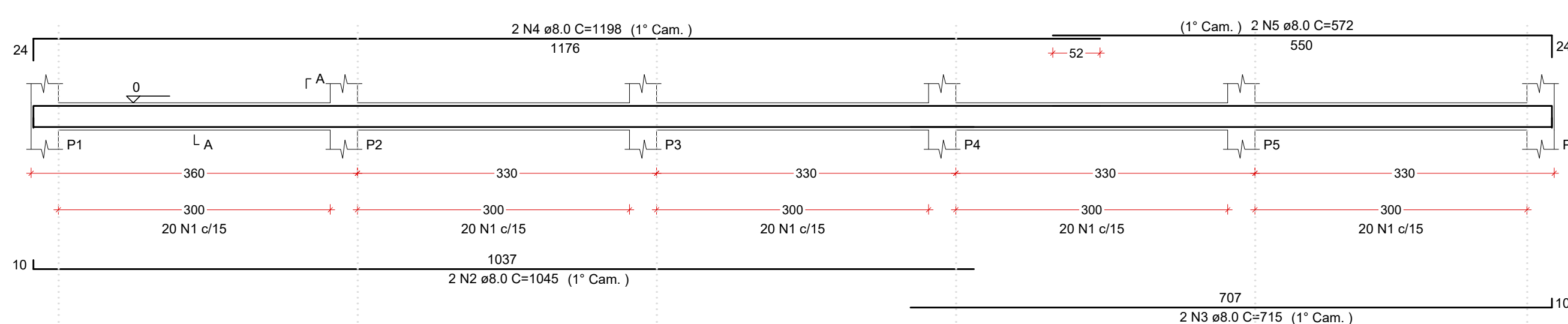
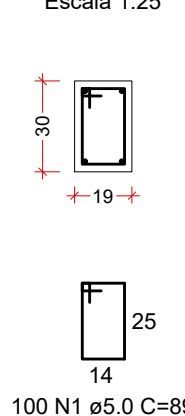


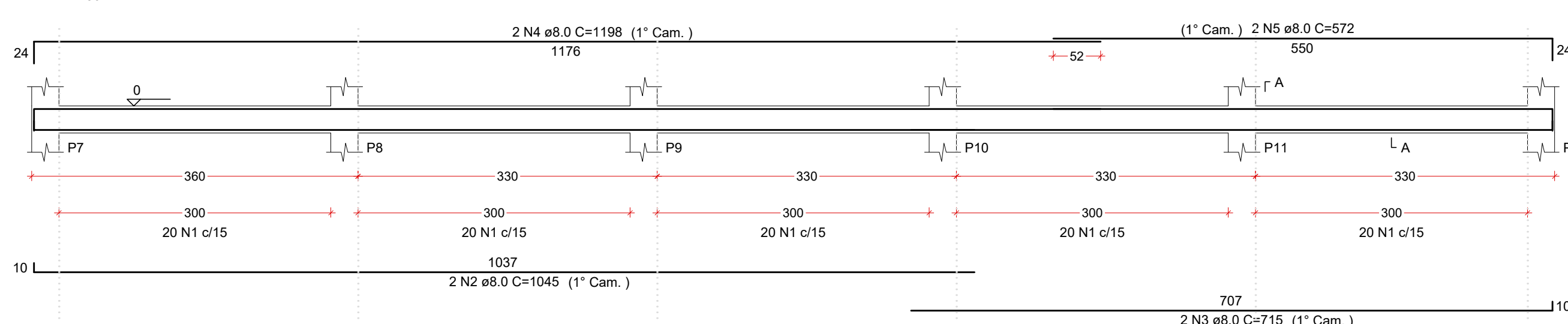
VB1
Escala 1:50



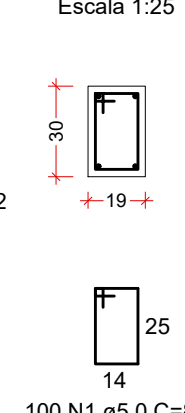
SEÇÃO A-A
Escala 1:25



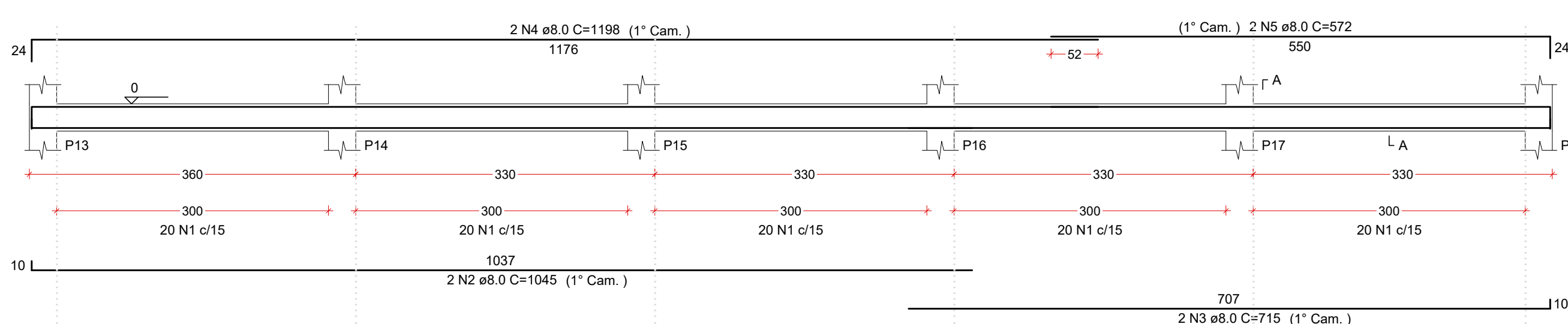
VB2
Escala 1:50



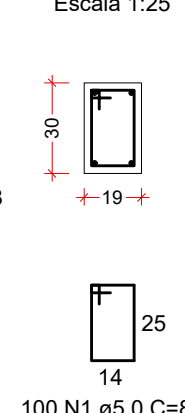
SEÇÃO A-A
Escala 1:25



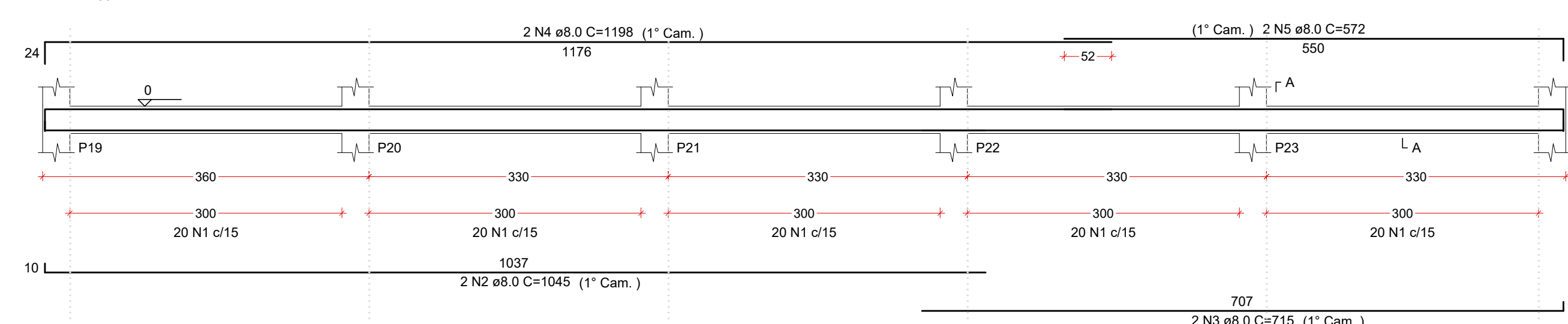
VB3
Escala 1:50



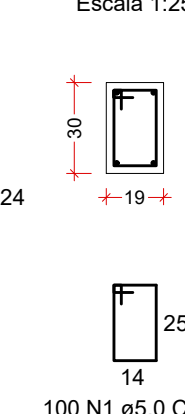
SEÇÃO A-A
Escala 1:25



VB4
Escala 1:50



SEÇÃO A-A
Escala 1:25



RELAÇÃO DO AÇO

| ELEMENTO | AÇO | N | DIAM (mm) | QUANT | C.UNIT (cm) | C.TOTAL (cm) |
|----------|------|---|-----------|-------|-------------|--------------|
| VB1 | CA60 | 1 | 5.0 | 100 | 89 | 8900 |
| | CA50 | 2 | 8.0 | 2 | 1045 | 2090 |
| | CA50 | 3 | 8.0 | 2 | 715 | 1430 |
| | CA50 | 4 | 8.0 | 2 | 1198 | 2396 |
| | CA50 | 5 | 8.0 | 2 | 572 | 1144 |
| VB2 | CA60 | 1 | 5.0 | 100 | 89 | 8900 |
| | CA50 | 2 | 8.0 | 2 | 1045 | 2090 |
| | CA50 | 3 | 8.0 | 2 | 715 | 1430 |
| | CA50 | 4 | 8.0 | 2 | 1198 | 2396 |
| | CA50 | 5 | 8.0 | 2 | 572 | 1144 |
| VB3 | CA60 | 1 | 5.0 | 100 | 89 | 8900 |
| | CA50 | 2 | 8.0 | 2 | 1045 | 2090 |
| | CA50 | 3 | 8.0 | 2 | 715 | 1430 |
| | CA50 | 4 | 8.0 | 2 | 1198 | 2396 |
| | CA50 | 5 | 8.0 | 2 | 572 | 1144 |
| VB4 | CA60 | 1 | 5.0 | 100 | 89 | 8900 |
| | CA50 | 2 | 8.0 | 2 | 1045 | 2090 |
| | CA50 | 3 | 8.0 | 2 | 715 | 1430 |
| | CA50 | 4 | 8.0 | 2 | 1198 | 2396 |
| | CA50 | 5 | 8.0 | 2 | 572 | 1144 |

RESUMO DO AÇO

| AÇO | DIAM (mm) | C.TOTAL (m) | QUANT (Barras) | PESO (kg) |
|-----------------|-----------|-------------|----------------|-----------|
| CA50 | 8.0 | 282.4 | 24 | 111.4 |
| CA60 | 5.0 | 356 | 30 | 54.9 |
| PESO TOTAL (kg) | | | | |
| CA50 | 111.4 | | | |
| CA60 | 54.9 | | | |

Volume de concreto (C-25) = 3.42 m³
Área de forma = 47.37 m²

MATERIAIS E COBRIMENTOS

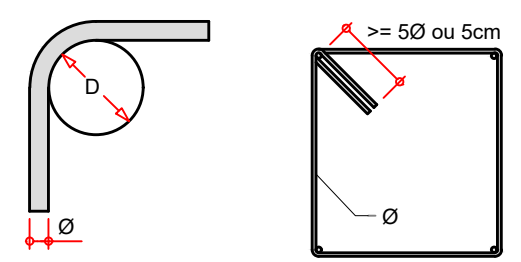
- CONCRETO**
- RESISTÊNCIA CARACTERÍSTICA MÍNIMA: 25.0 MPa
 - SLUMP DE 10 +/- 2 PARA AS ESTRUTURAS EM GERAL;
- AÇO**
- RESISTÊNCIA CARACTERÍSTICA MÍNIMA DE ESCOAMENTO - CA-50-A: 500.0 MPa;
 - RESISTÊNCIA CARACTERÍSTICA MÍNIMA DE ESCOAMENTO - CA-60-B: 600.0 MPa.
- CLASSE DE AGRESSIVIDADE AMBIENTAL CONSIDERADA: CATEGORIA II (MODERADA)
- BLOCOS DE COROAMENTO: 4.0 cm;
 - VIGAS BALDRAME: 2.5 cm;
 - DEMAIS VIGAS: 2.5 cm;
 - ESCADAS: 2.5 cm;
 - PILARES: 2.5 cm;
- LAJES:
- ARMADURA NEGATIVA: 2.0 cm;
 - ARMADURA POSITIVA: 2.0 cm.

DETALHE DE DOBRAS
SEM ESCALA

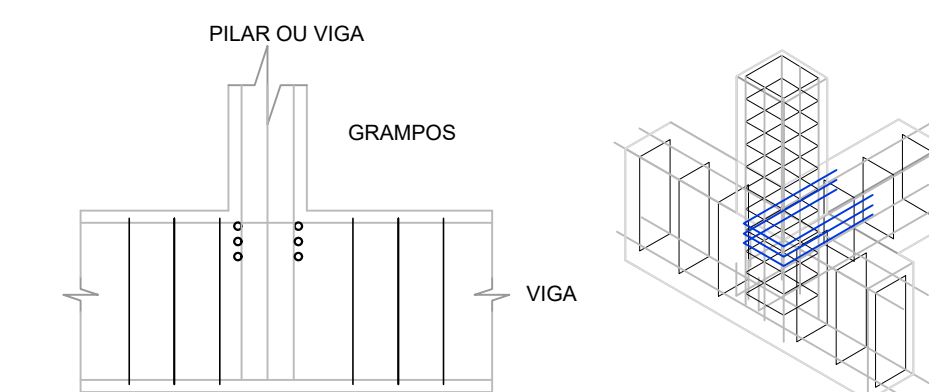
DIÂMETRO MÍNIMO DOS PINOS DE DOBRAMENTO DAS BARRAS:

| ESTRIBOS | | BARRAS DE TRAÇÃO | |
|----------|--------|------------------|--------|
| Ø (mm) | D (mm) | Ø (mm) | D (mm) |
| 5,0 | 15,0 | 5,0 | 30,0 |
| 6,3 | 18,9 | 6,3 | 31,5 |
| 8,0 | 24,0 | 8,0 | 40,0 |
| 10,0 | 30,0 | 10,0 | 50,0 |
| 12,5 | 62,5 | 12,5 | 62,5 |
| 16,0 | 80,0 | 16,0 | 80,0 |
| >= 20,0 | 8xa | >= 20,0 | 8xa |

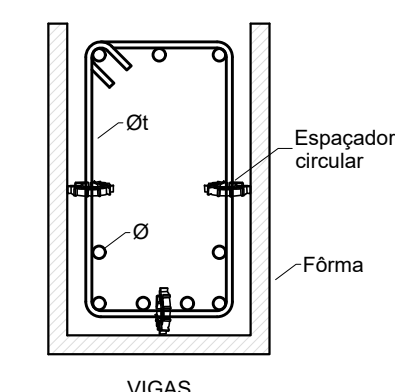
GANCHO DOS ESTRIBOS:



GRAMPOS DE ANCORAGEM
SEM ESCALA



ESPAÇADORES NAS VIGAS
SEM ESCALA



| | |
|--|--|
| <p>Prefeitura Municipal de Pouso Alegre</p> | |
| <p>PROJETO</p> <p>DAC Engenharia</p> <p>Rua Miguel Vianna, nº 81, 2º Andar Bairro Morro Chic CEP: 37500-080 - Itajubá / MG Tel: (35) 3623-8846 www.dacengenharia.com.br</p> | <p>COORDENAÇÃO</p> <p>ALÓISIO CAETANO FERREIRA</p> <p>RESPONSÁVEL TÉCNICO E AUTOR</p> <p>ENG. CIVIL FLÁVIA BARBOSA CREA MG-187.842/D</p> |
| <p>EMPREENDIMENTO</p> <p>REFORMA DO MURO DE FECHAMENTO DO CEMITÉRIO MUNICIPAL</p> | |
| <p>ENDEREÇO</p> <p>R. COMENDADOR JOSÉ GARCIA, 1076 - BAIRRO SANTA ELISA POUSO ALEGRE - MINAS GERAIS</p> | <p>DISCIPLINA</p> <p>ESTRUTURAL</p> <p>FASE DO PROJETO</p> <p>EXECUTIVO</p> <p>FOLHA Nº.</p> <p>05/13</p> |
| <p>DATA INICIAL</p> <p>16/12/2022</p> | <p>ESCALA</p> <p>INDICADA</p> |
| <p>REVISÃO</p> <p>ROO</p> | <p>ARQUIVO</p> <p>DAC-PMPA-CEM-PE-EST-RO1.DWG</p> |