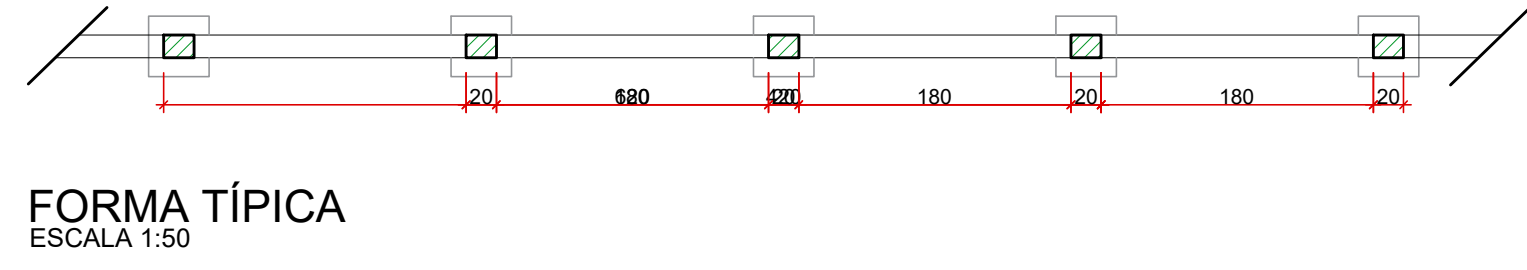
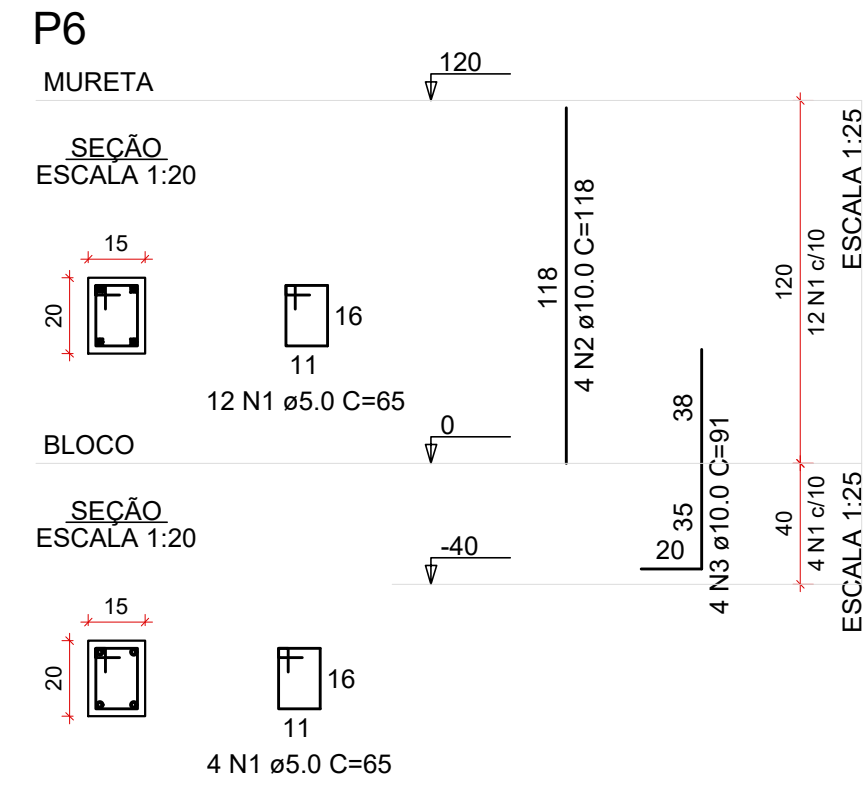
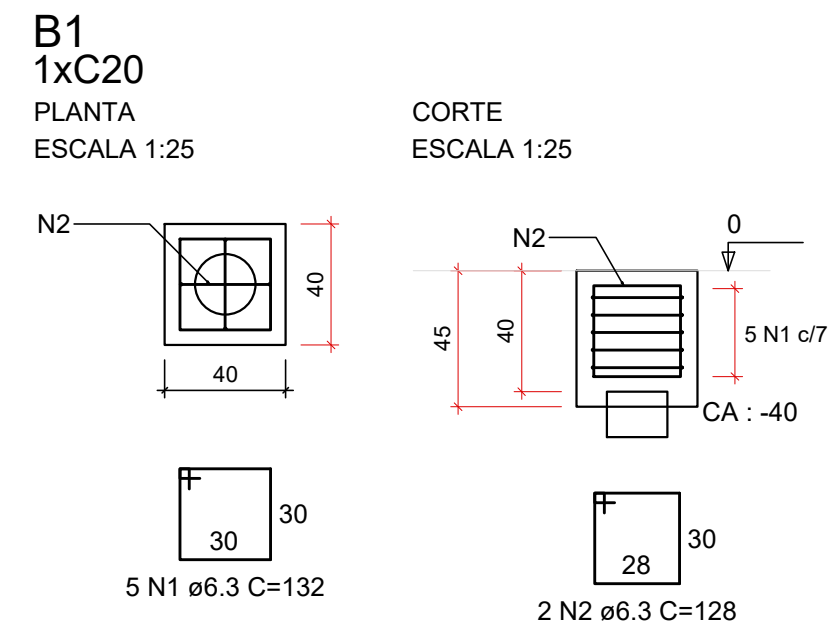


PROJETO ESTRUTURAL EM CONCRETO ARMADO
ESCALA INDICADA



RELAÇÃO DO AÇO

AÇO	N	DIAM (mm)	QUANT	C.UNIT (cm)	C.TOTAL (cm)
CA50	1	6.3	5	132	660
CA50	2	6.3	2	128	256

RESUMO DO AÇO

AÇO	DIAM (mm)	C.TOTAL (m)	PESO + 10% (kg)
CA50	6.3	9.2	2.5
PESO TOTAL (kg)			
CA50	2.5		

Volume de concreto (C-25) = 0.07 m³
Área de forma = 0.72 m²

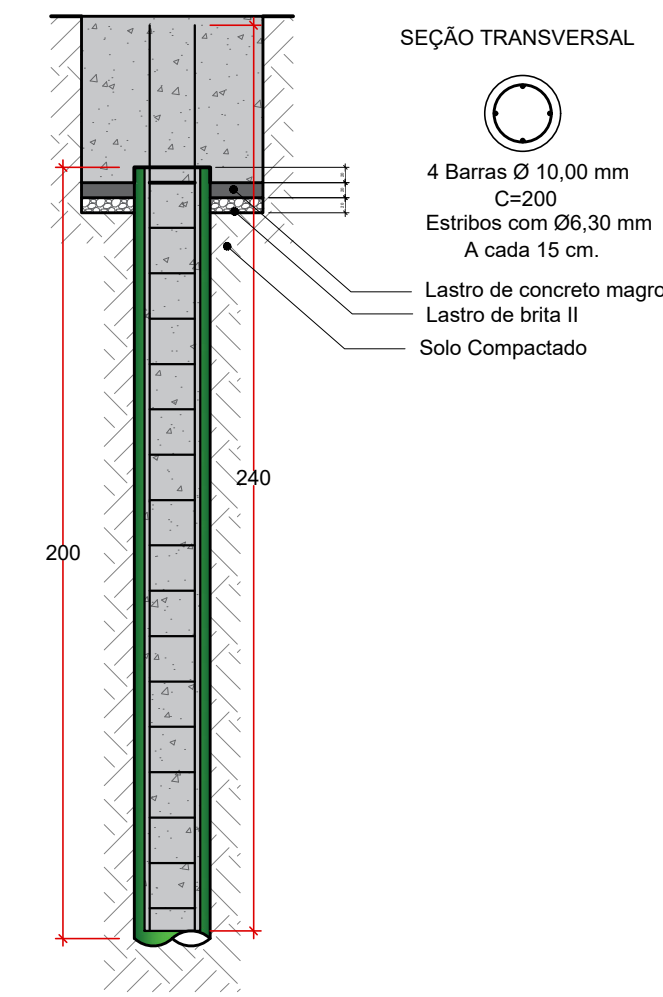
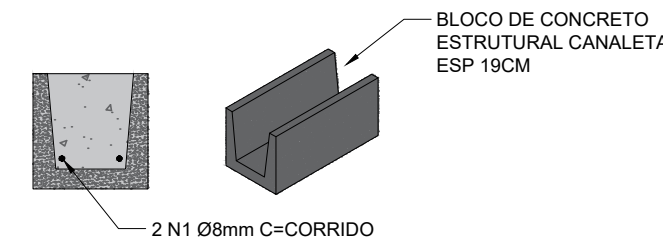
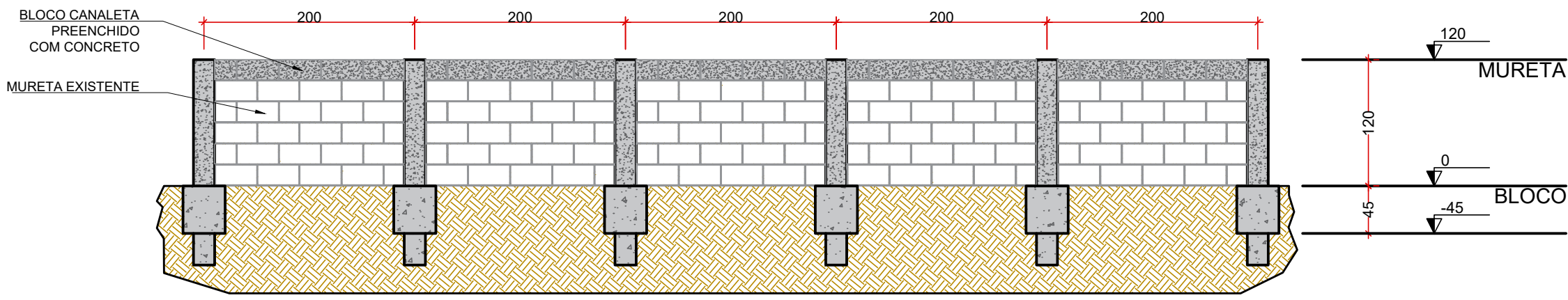
RELAÇÃO DO AÇO

AÇO	N	DIAM (mm)	QUANT	C.UNIT (cm)	C.TOTAL (cm)
CA60	1	5.0	16	65	1040
CA60	2	10.0	4	118	472
CA50	3	10.0	4	91	364

RESUMO DO AÇO

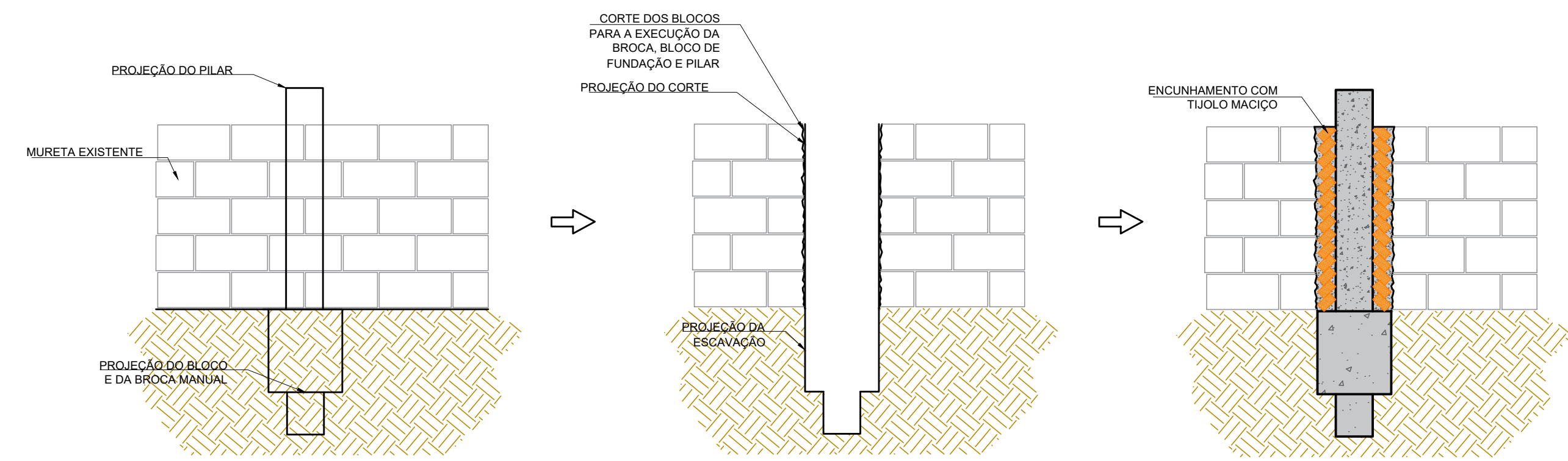
AÇO	DIAM (mm)	C.TOTAL (m)	PESO + 10% (kg)
CA50	10.0	8.4	5.7
CA60	5.0	10.4	1.8
PESO TOTAL (kg)			
CA50	5.7		
CA60	1.8		

Volume de concreto (C-25) = 0.04 m³
Área de forma = 0.84 m²

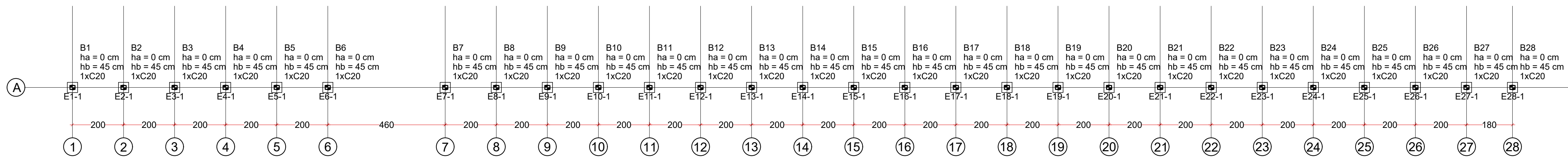


DETALHE DAS BROCAS MANUAIS Ø20 cm
ESCALA 1:25

SEÇÃO TÍPICA DA MURETA
ESCALA 1:50



DETALHE TÍPICO DO CORTE E PREENCHIMENTO DA MURETA
ESCALA 1:25

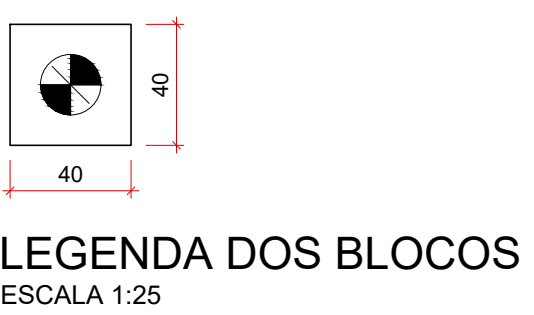


PLANTA DE LOCAÇÃO DAS ESTACAS
ESCALA 1:100

- B1=B2=B3=B4=B5
- B6=B7=B8=B9=B10
- B11=B12=B13=B14
- B15=B16=B17=B18
- B19=B20=B21=B22
- B23=B24=B25=B26
- B27=B28 (1xC20)

Estacas			
Simbologia	Nome	d (cm)	Quantidade
	C20	20.00	28

LOCAÇÃO DAS ESTACAS				
Bloco	Nome	Tipo	Carga máx. tf	CA (cm)
B1	E1-1	C20	0.27	-40
B2	E2-1	C20	0.27	-40
B3	E3-1	C20	0.27	-40
B4	E4-1	C20	0.27	-40
B5	E5-1	C20	0.27	-40
B6	E6-1	C20	0.27	-40
B7	E7-1	C20	0.27	-40
B8	E8-1	C20	0.27	-40
B9	E9-1	C20	0.27	-40
B10	E10-1	C20	0.27	-40
B11	E11-1	C20	0.27	-40
B12	E12-1	C20	0.27	-40
B13	E13-1	C20	0.27	-40
B14	E14-1	C20	0.27	-40
B15	E15-1	C20	0.27	-40
B16	E16-1	C20	0.27	-40
B17	E17-1	C20	0.27	-40
B18	E18-1	C20	0.27	-40
B19	E19-1	C20	0.27	-40
B20	E20-1	C20	0.27	-40
B21	E21-1	C20	0.27	-40
B22	E22-1	C20	0.27	-40
B23	E23-1	C20	0.27	-40
B24	E24-1	C20	0.27	-40
B25	E25-1	C20	0.27	-40
B26	E26-1	C20	0.27	-40
B27	E27-1	C20	0.27	-40
B28	E28-1	C20	0.27	-40



<p>REV. 00 13/01/2023 EMISSÃO INICIAL DAC</p> <p>REVISÃO DATA DESCRIÇÃO RESP.</p>	
<p>CLIENTE</p>	
<p>COORDENAÇÃO ALOISIO CAETANO FERREIRA</p> <p>RESPONSÁVEL TÉCNICO E AUTOR</p> <p>ENG. CIVIL FLÁVIA BARBOSA CREA: MG-157.842D</p>	
<p>PROJETO</p> <p>DAC Engenharia</p> <p>Rua Miguel Vianna, nº 81, 2º Andar Bairro Morro Chic CEP: 37500-080 - Itajubá / MG Tel: (35) 3623-8846 www.dacengenharia.com.br</p>	
<p>EMPREENDIMENTO</p> <p>REFORMA E AMPLIAÇÃO DA E.M. DOM OTÁVIO</p>	
<p>ENDEREÇO</p> <p>RUA PROF. NEUZA S. DA MOTTA, 145 - B. J. ESPLANADA POUSO ALEGRE - MINAS GERAIS</p>	<p>DISCIPLINA</p> <p>ESTRUTURAL</p>
<p>ASSUNTO</p> <p>PROJETO ESTRUTURAL EM CONCRETO ARMADO DETALHAMENTO DA REFORMA DA MURETA</p>	<p>FASE DO PROJETO</p> <p>EXECUTIVO</p> <p>FOLHA Nº</p> <p>10</p>
<p>DATA INICIAL</p> <p>13/01/2023</p>	<p>ESCALA</p> <p>INDICADA</p>
<p>REVISÃO</p> <p>R00</p>	<p>ARQUIVO</p> <p>DAC-PMPA-DOM-PE-EST-R00.DWG</p>