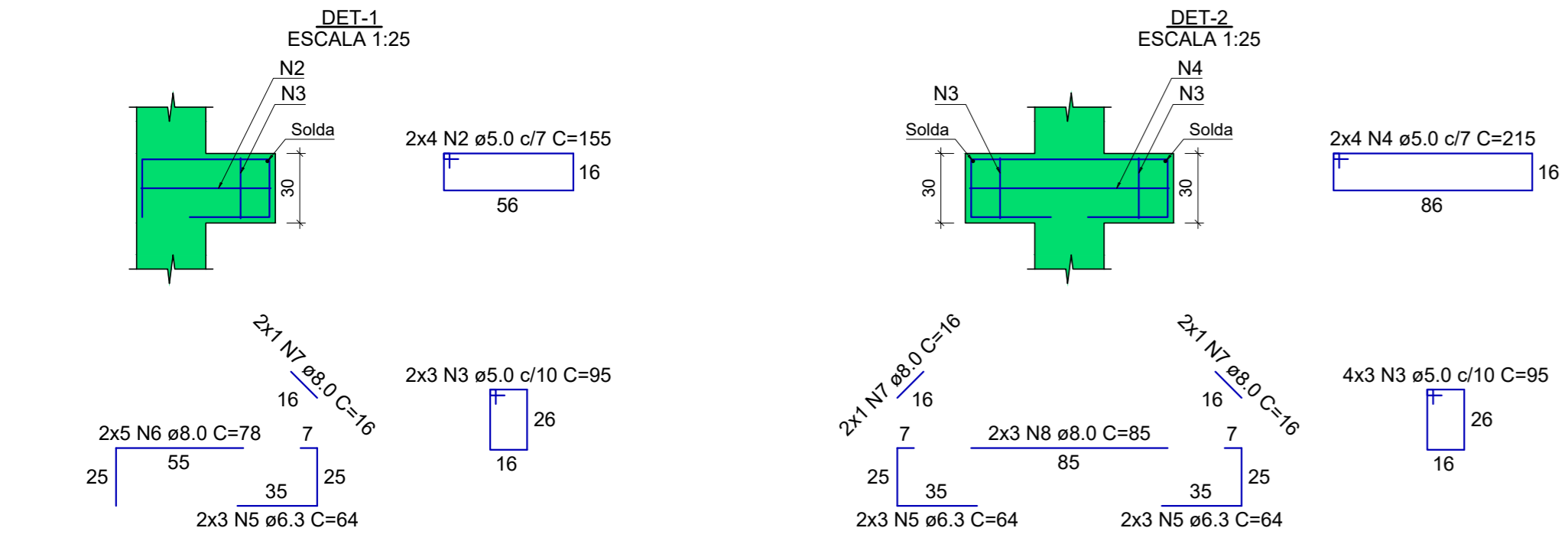
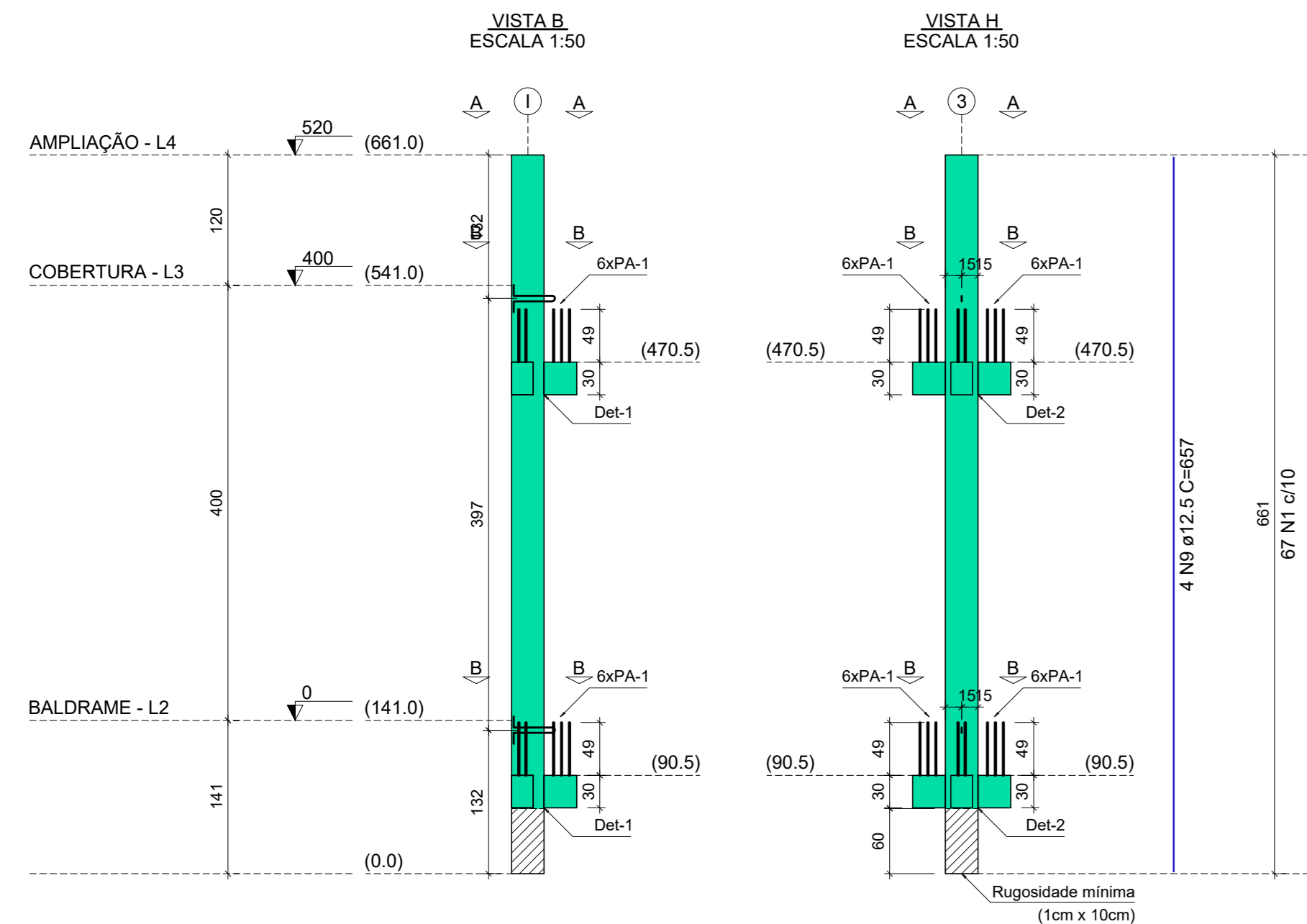
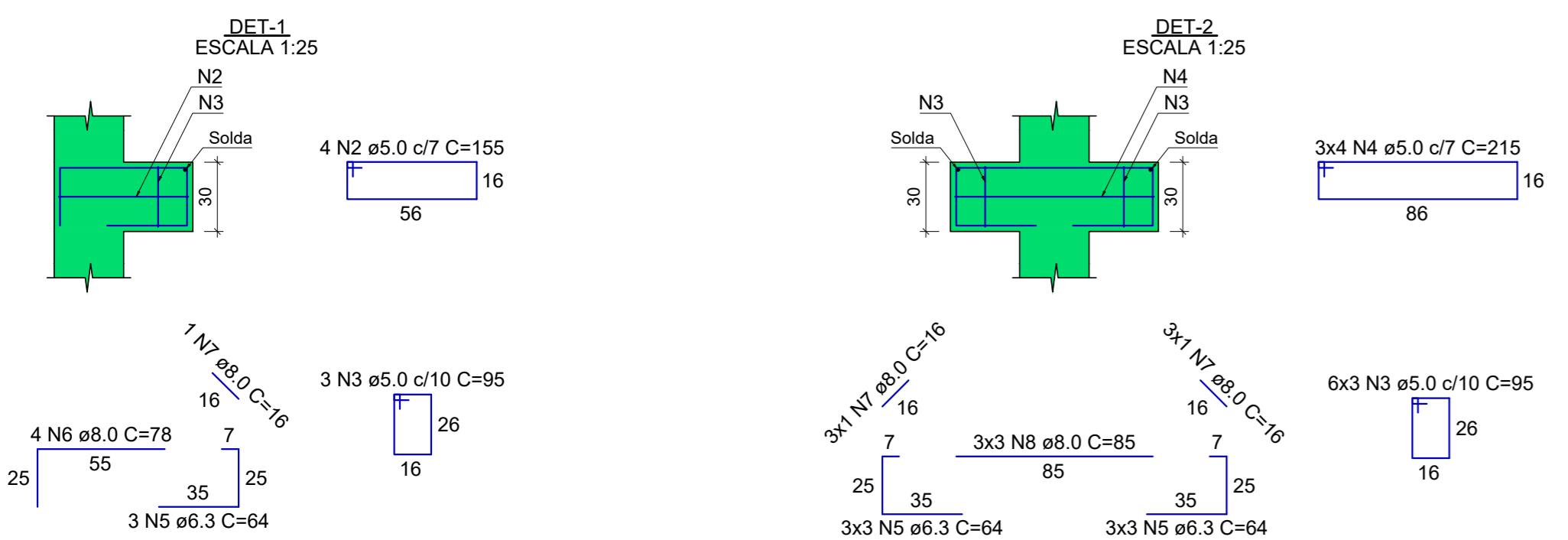
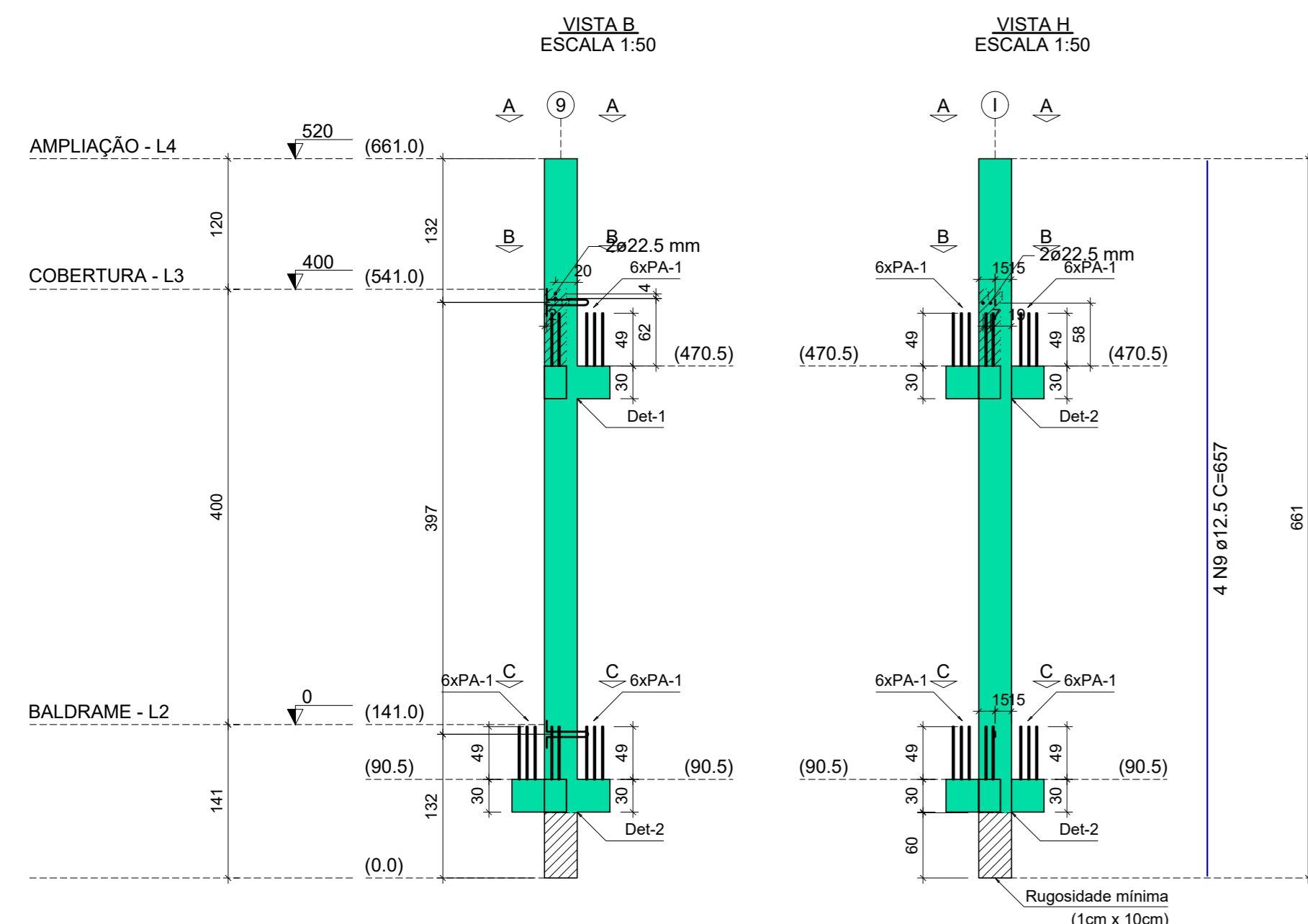


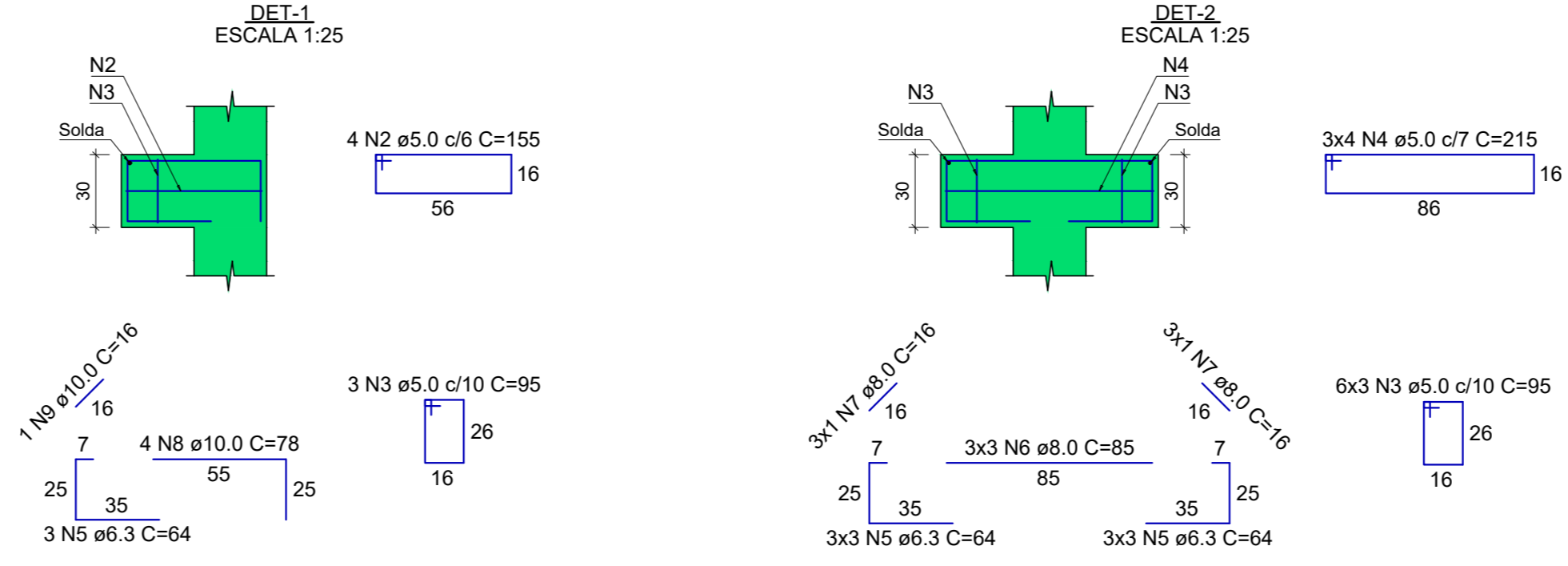
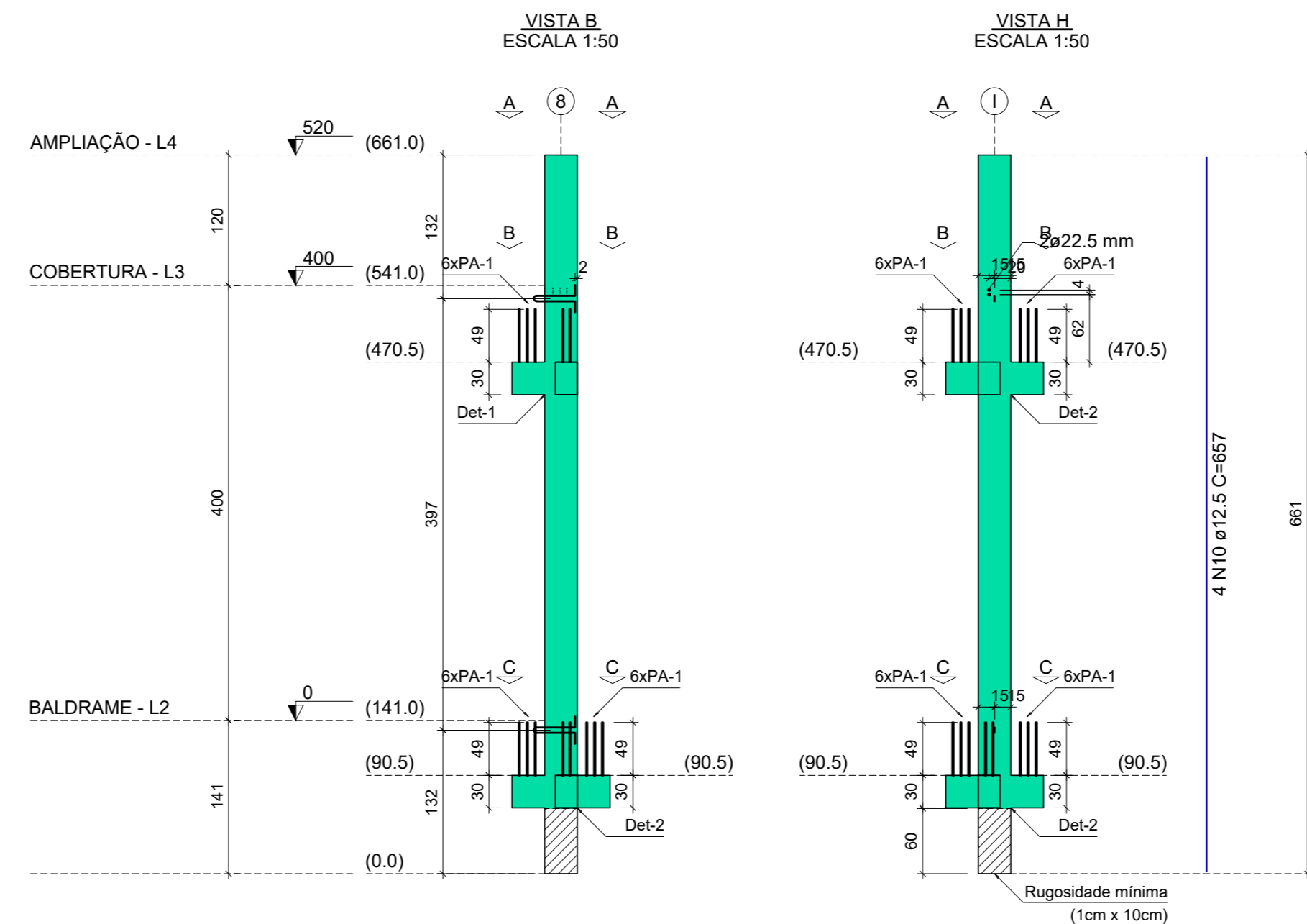
P29=P50=P63=P67=P70



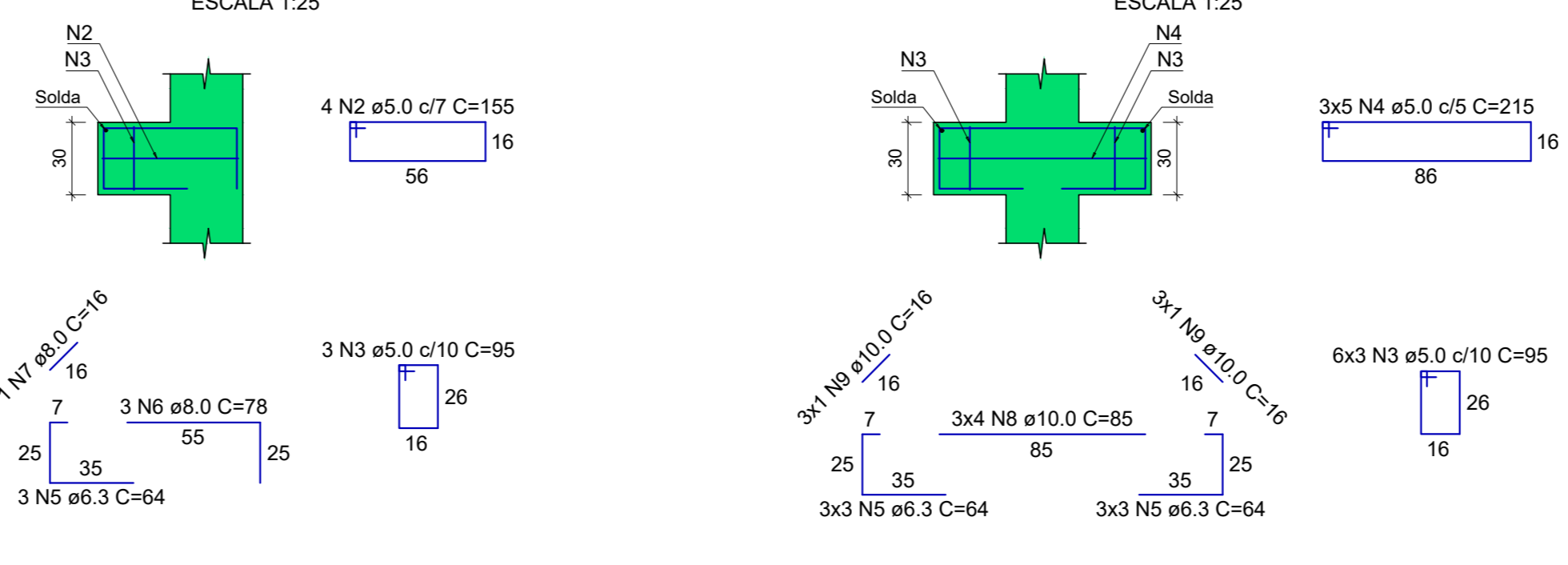
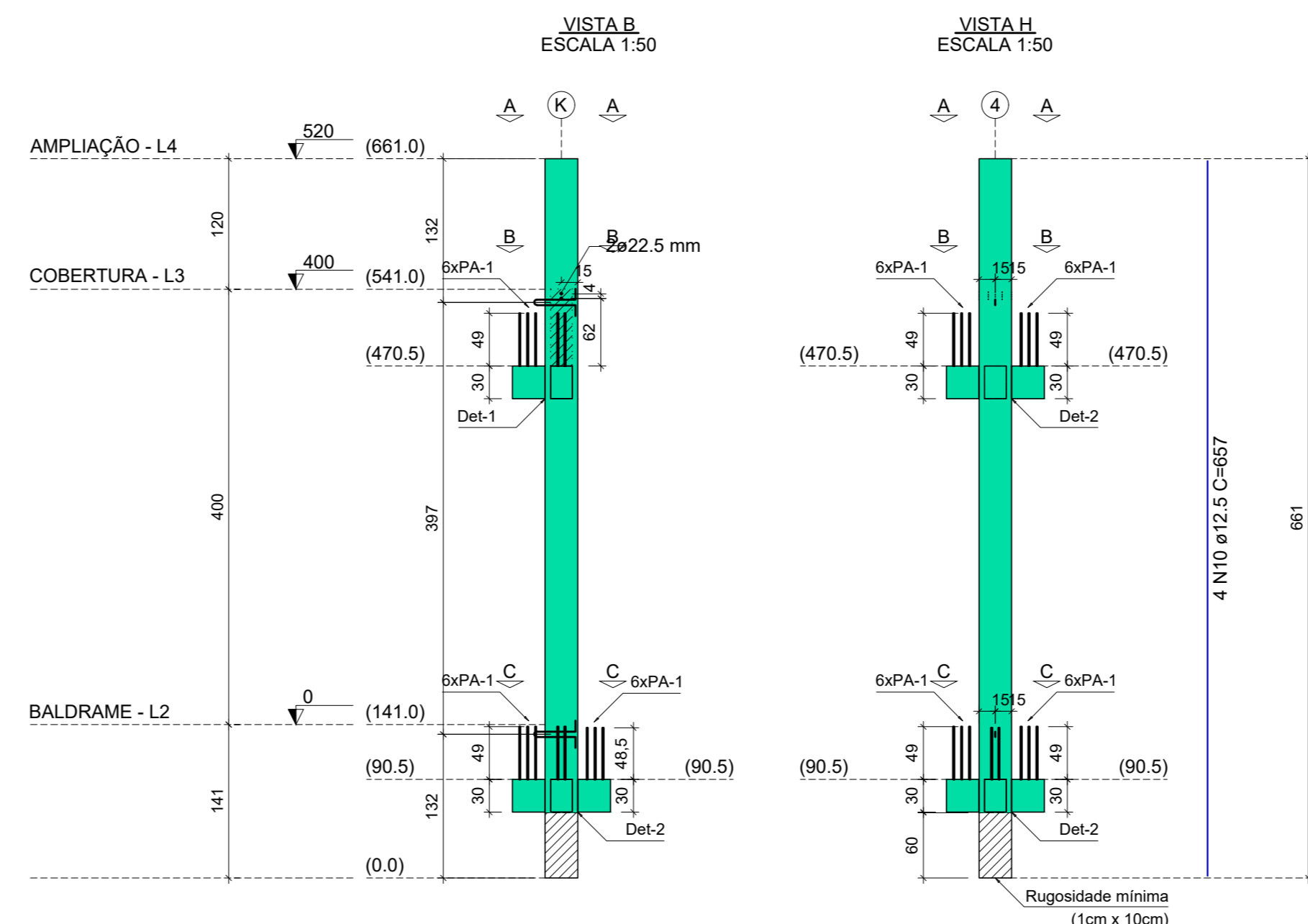
P32



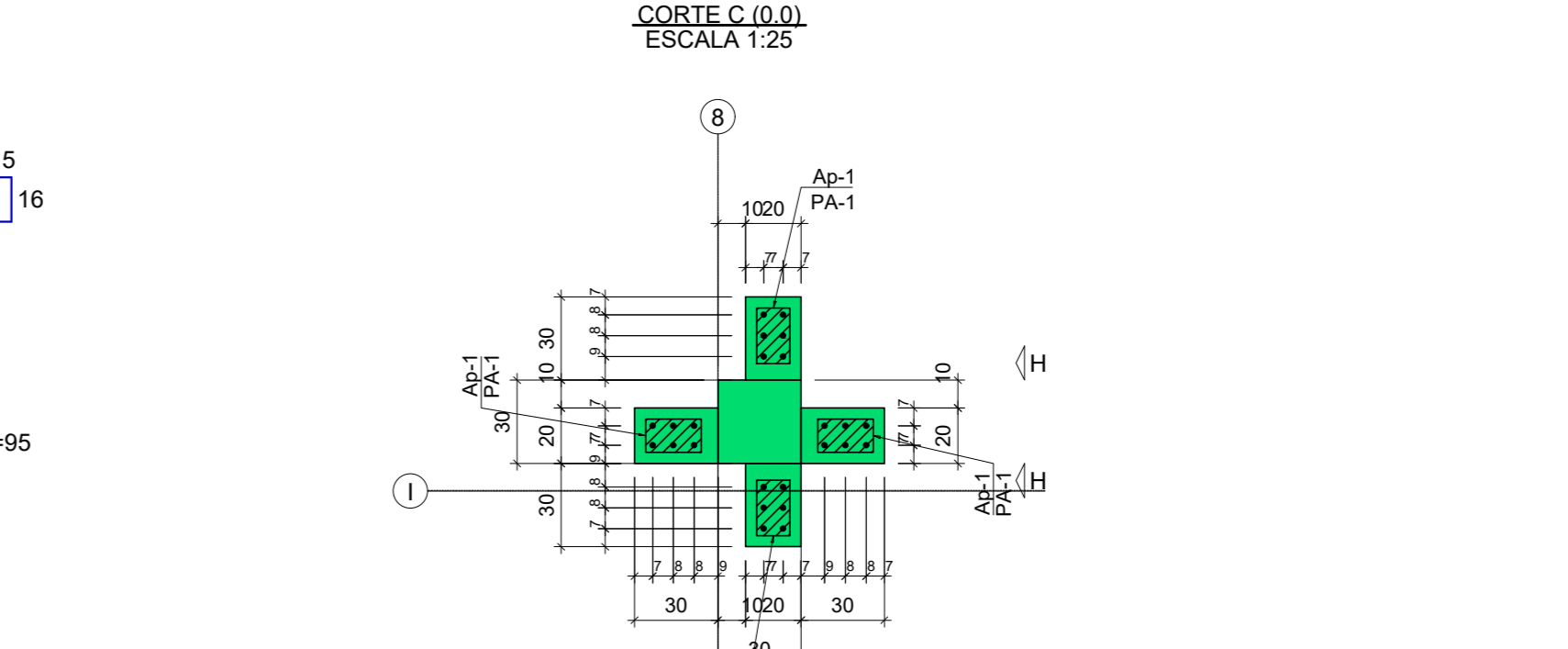
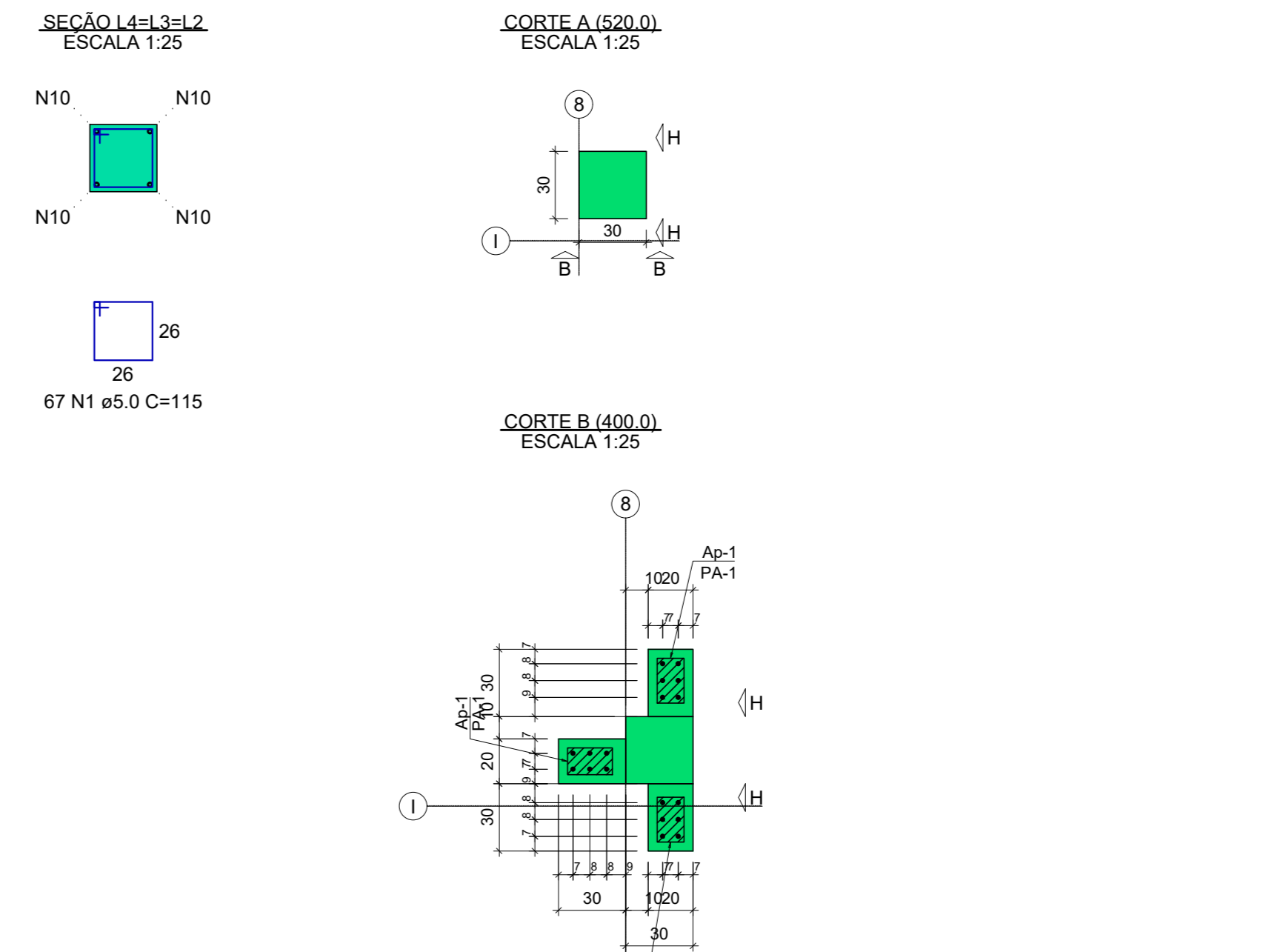
P31



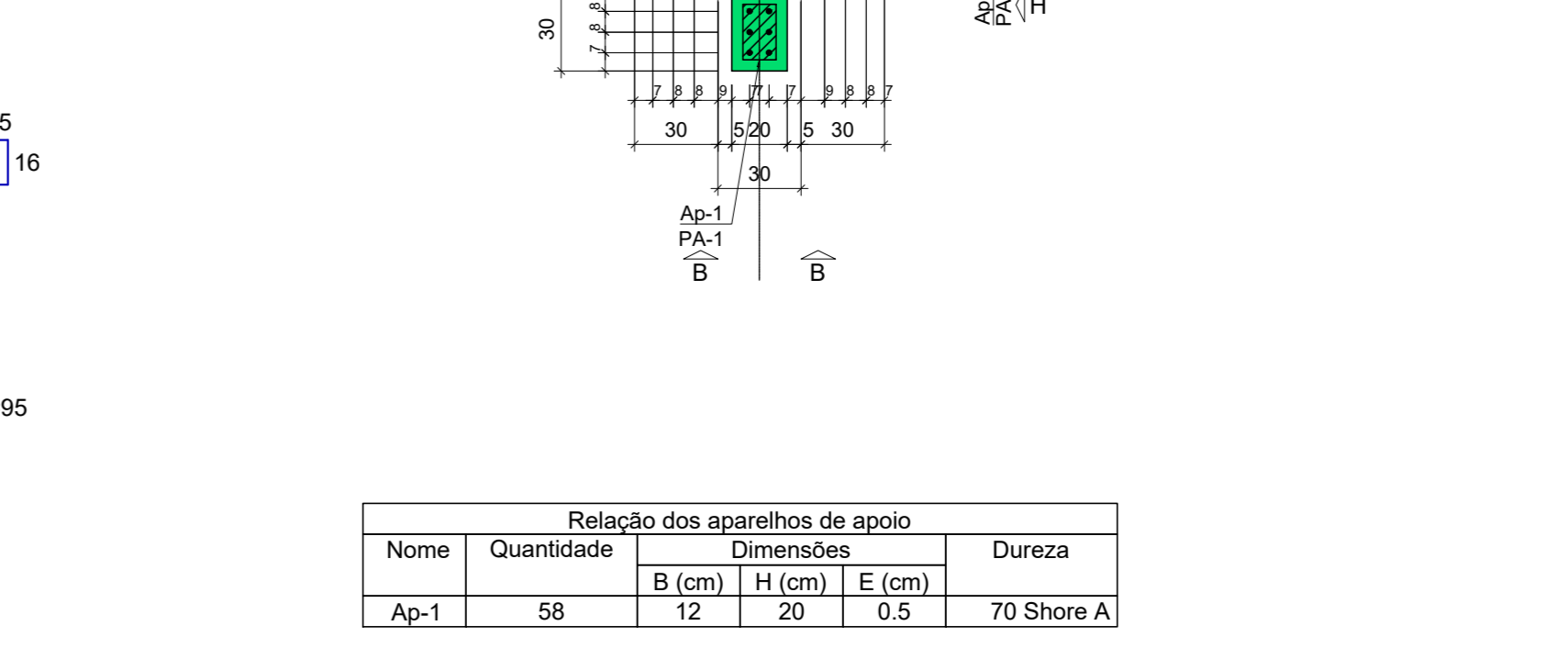
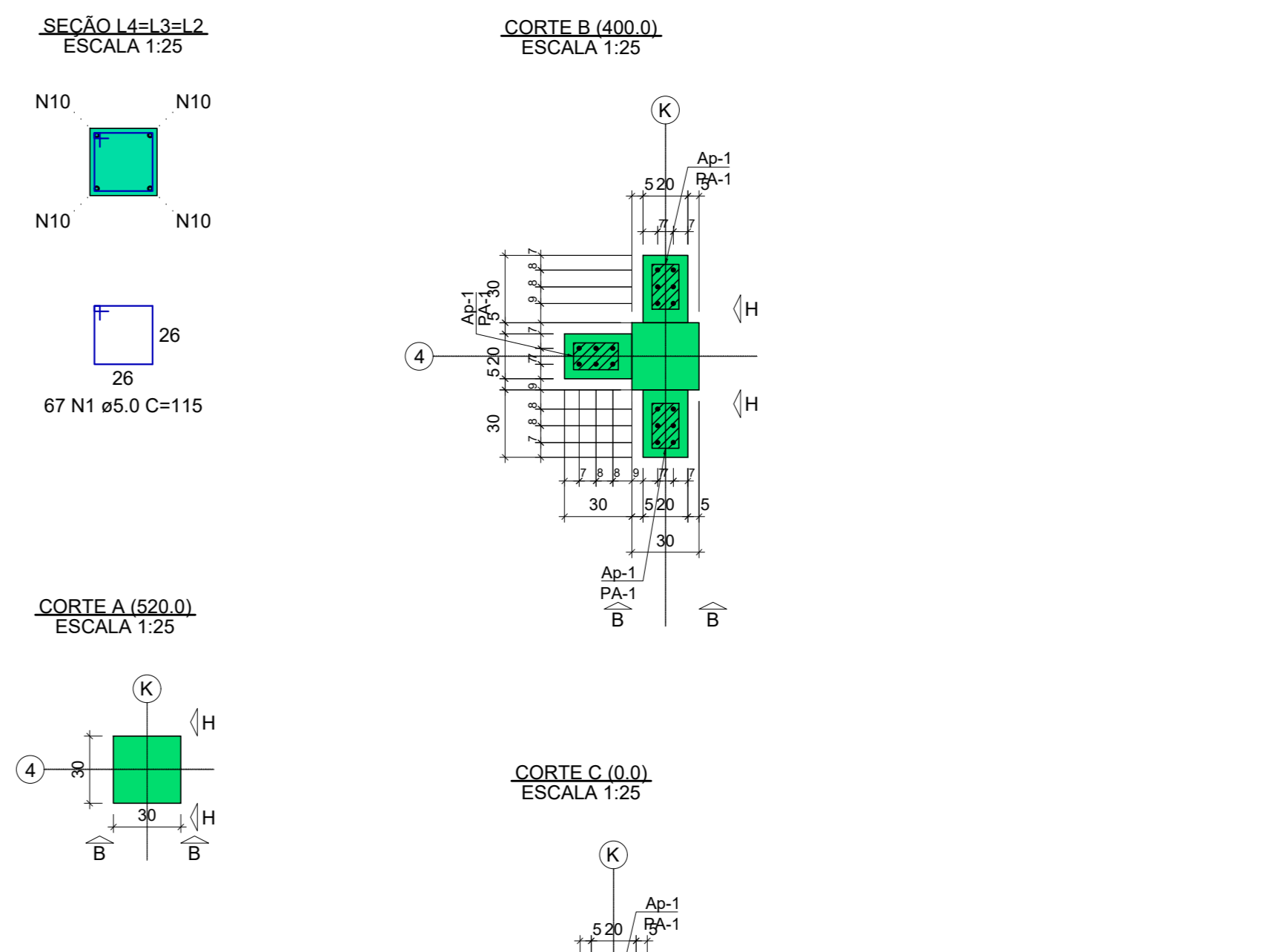
P37=P41



P39=P43



P42=P46



RELAÇÃO DO AÇO

ELEMENTO	AÇO	N	DIAM (mm)	QUANT	C.UNIT (cm)	C.TOTAL (cm)
P29x5	CA60	1	5.0	335	115	38525
	CA60	2	5.0	40	155	6200
	CA60	3	5.0	30	95	8550
	CA60	4	5.0	40	215	8600
	CA60	5	6.3	80	64	5160
	CA50	6	8.0	50	78	3900
	CA50	7	8.0	30	16	480
	CA50	8	8.0	30	85	2550
	CA50	9	12.5	20	657	13140

RESUMO DO AÇO

AÇO	DIAM (mm)	C.TOTAL (m)	PESO + 10% (kg)
CA50	8.0	57.6	15.5
CA50	8.0	69.3	30
CA60	5.0	131.4	139.2
CA60	5.0	618.8	104.9
PESO TOTAL (kg)			
CA50			184.7
CA60			104.9

Volume de concreto (C-30) = 3.54 m³
Área de forma = 0.00 m²

RELAÇÃO DO AÇO

ELEMENTO	AÇO	N	DIAM (mm)	QUANT	C.UNIT (cm)	C.TOTAL (cm)
P31	CA60	1	5.0	67	115	7705
	CA60	2	5.0	4	155	620
	CA60	3	5.0	21	95	1995
	CA60	4	5.0	12	215	2580
	CA50	5	6.3	21	64	1344
	CA50	6	8.0	9	85	765
	CA50	7	8.0	6	16	96
	CA50	8	10.0	4	78	312
	CA50	9	10.0	1	16	16
	CA50	10	12.5	4	657	2628

RESUMO DO AÇO

AÇO	DIAM (mm)	C.TOTAL (m)	PESO + 10% (kg)
CA50	6.3	13.4	3.6
CA50	8.0	8.6	3.7
CA50	10.0	3.3	2.2
CA60	5.0	26.3	27.8
CA60	5.0	129	21.9
PESO TOTAL (kg)			
CA50			37.4
CA60			21.9

Volume de concreto (C-30) = 0.73 m³
Área de forma = 0.00 m²

RELAÇÃO DO AÇO

ELEMENTO	AÇO	N	DIAM (mm)	QUANT	C.UNIT (cm)	C.TOTAL (cm)
P32	CA60	1	5.0	67	115	7705
	CA60	2	5.0	4	155	620
	CA60	3	5.0	21	95	1995
	CA60	4	5.0	12	215	2580
	CA50	5	6.3	21	64	1344
	CA50	6	8.0	9	85	765
	CA50	7	8.0	6	16	96
	CA50	8	10.0	4	78	312
	CA50	9	12.5	4	657	2628

RESUMO DO AÇO

AÇO	DIAM (mm)	C.TOTAL (m)	PESO + 10% (kg)
CA50	6.3	13.4	3.6
CA50	8.0	11.9	5.2
CA60	5.0	26.3	27.8
CA60	5.0	129	21.9
PESO TOTAL (kg)			
CA50			36.6
CA60			21.9

Volume de concreto (C-30) = 0.73 m³
Área de forma = 0.00 m²

RELAÇÃO DO AÇO

ELEMENTO	AÇO	N	DIAM (mm)	QUANT	C.UNIT (cm)	C.TOTAL (cm)
P37x2	CA60	1	5.0	134	115	15410
	CA60	2	5.0	8	155	1240
	CA60	3	5.0	42	95	3990
	CA60	4	5.0	30	215	6450
	CA50	5	6.3	42	64	2688
	CA50	6	8.0	6	78	468
	CA50	7	8.0	2	16	32
	CA50	8	10.0	24	85	2040
	CA50	9	10.0	12	16	192
	CA50	10	12.5	8	657	5256

RESUMO DO AÇO

AÇO	DIAM (mm)	C.TOTAL (m)	PESO + 10% (kg)
CA50	6.3	26.8	7.2
CA50	8.0	5	2.2
CA50	10.0	22.3	15.1
CA60	5.0	52.6	55.7
CA60	5.0	270.9	45.9
PESO TOTAL (kg)			
CA50			30.2
CA60			45.9

Volume de concreto (C-30) = 1.45 m³
Área de forma = 0.00 m²

Relação dos apoios de apoio

Nome	Quantidade	Dimensões		Dureza
		B (cm)	H (cm)	E (cm)
Ap-1	58	12	20	0,5
				70 Shore A

Relação dos pinos de ancoragem

Nome	Quantidade	Aço	φ (mm)	Comp. (cm)
PA-1	348	CA25	10	77

Relação das alças de fôrma

Ord.	Aço	φ (mm)	C. Anc. (cm)	C. Unit. (cm)
18	ASTM A36	10	28	99

REV. 01	28/04/23	CONFORME SOLICITAÇÕES DA VILANITA SANITARIA	DAC
REV. 06	31/01/23	EMISSÃO INICIAL	DAC
REVISÃO	DATA	DESCRIÇÃO	RESP.
CLIENTE			
		Prefeitura Municipal de Pouso Alegre	
PROJETO	COORDENAÇÃO		ALDORE GELTNER FERREIRA
		RESPONSÁVEL TÉCNICO E AUTOR	
Rua Miguel Viana, nº 81, 2º Andar Bairro Morro Chic CEP: 37502-900 - Pouso Alegre / MG Tel: (35) 3623-8646 www.dacengenharia.com.br		ENG. CIVIL FLAVIO BARBOSA CREA MG 187/0420	
PAROCELIAMENTO			
CONSTRUÇÃO DO CENTRO DE ATENÇÃO PSICOSSOCIAL			
ENDEREÇO		DISCIPLINA	
RUA PIRANGUINHO, B. SÃO JOÃO POUSO ALEGRE - MINAS GERAIS		ESTRUTURAL	
ASSUNTO		FASE DO PROJETO	
PROJETO ESTRUTURAL DETALHAMENTO DAS ARMADURAS PILARES PM		EXECUTIVO	
DATA INICIAL		FOLHA Nº	
31/01/2023		37/41	
ESCALA	REVISÃO	ARQUIVO	
INDICADA	R01	DAC-PM-PA-CAPS-PE-EST-R01.DWG	