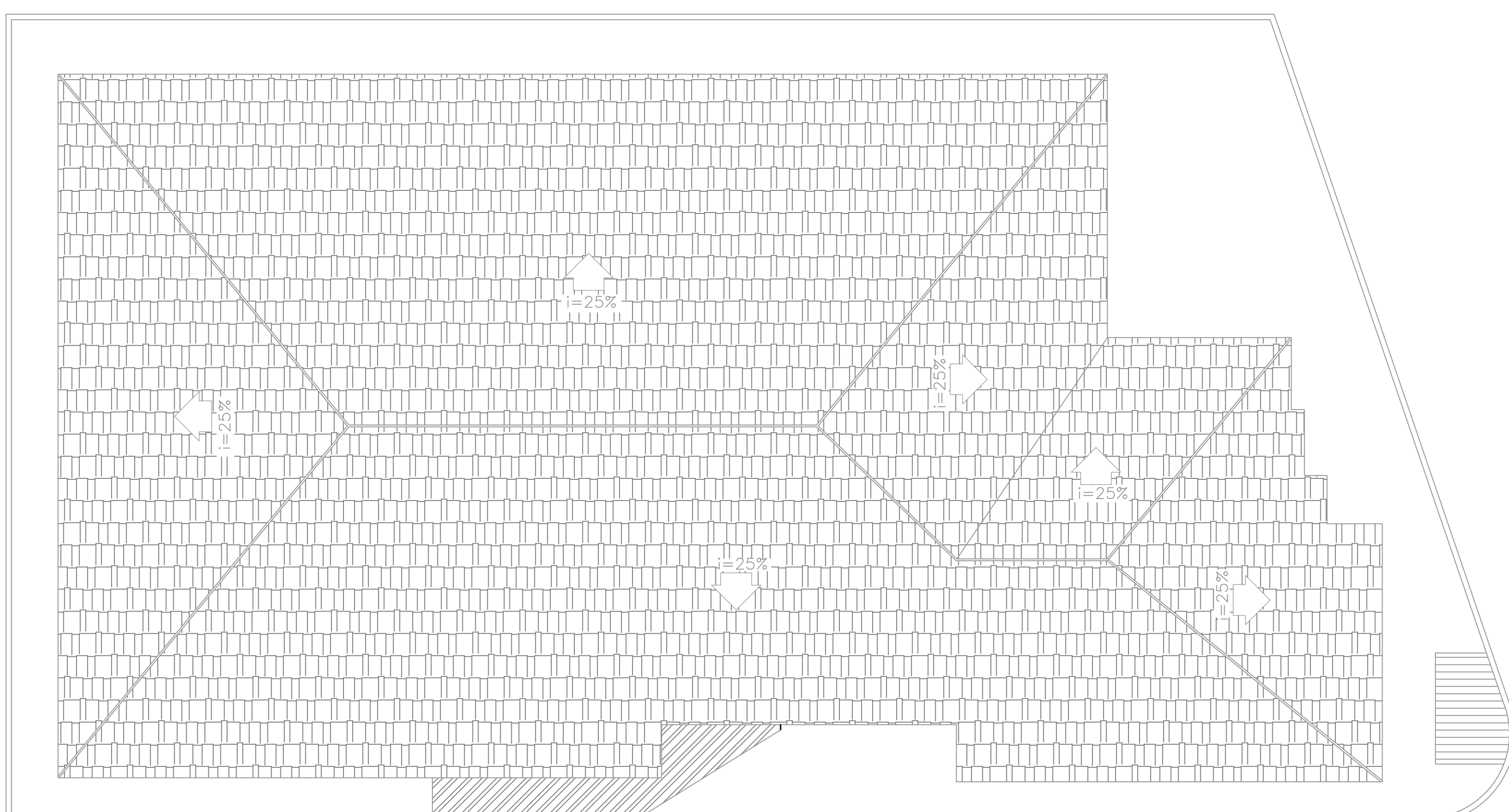


PLANTA BAIXA  
ESCALA 1:100



PLANTA DE COBERTURA  
ESCALA 1:100

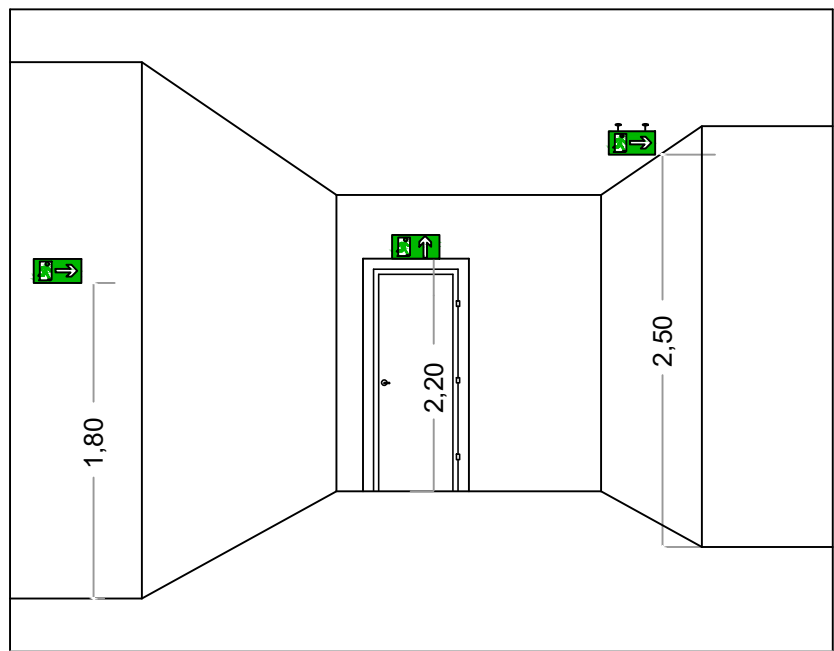
MEMORIAL DE SINALIZAÇÃO DE EMERGÊNCIA

-> ALTURA DAS SINALIZAÇÕES:

- DE ALERTA, H= 1,80m;
- DE ORIENTAÇÃO E SALVAMENTO, H= 1,80m; EM PORTAS DE SAÍDAS DE EMERGÊNCIA, IMEDIATAMENTE EM CIMA DA PORTA;
- DE EQUIPAMENTOS, H= 1,80m.

-> AS SINALIZAÇÕES DEVEM SER FEITAS EM MATERIAL FOTOLUMINESCENTE, QUE DEVE ATENDER A NORMA DIN 67510.

-> QUANDO SUAS PROPRIEDADES FÍSICAS E QUÍMICAS DEIXAREM DE PRODUIR O EFEITO VISUAL, ESTAS DEVEM SER SUBSTITUÍDAS POR OUTRA.



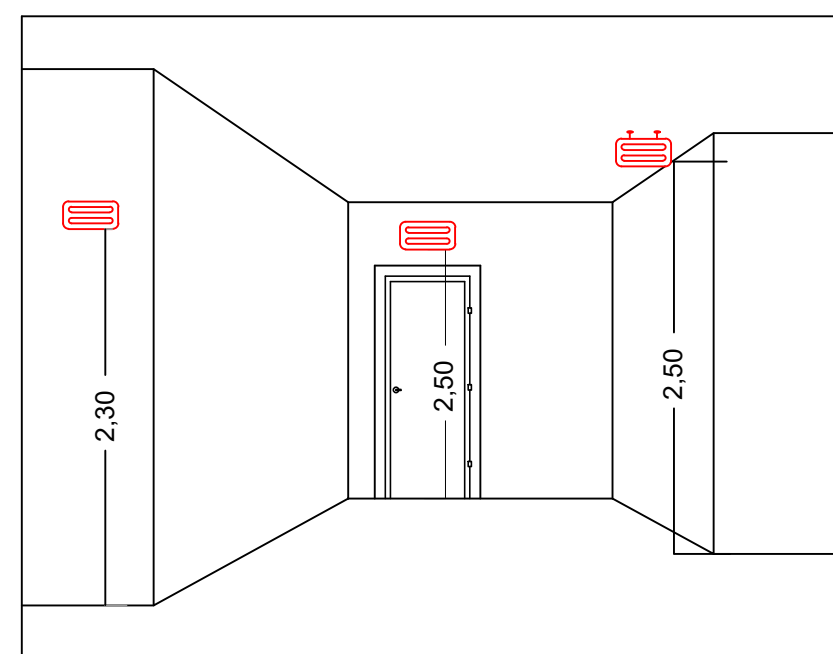
DETALHE DA SINALIZAÇÃO

SEM ESCALA

MEMORIAL DE ILUMINAÇÃO (LED - 2W)

- CONJUNTO DE BLOCO AUTÔNOMO COM CONTROLES DE SUPERVISÃO, FONTE DE ENERGIA COM CARREGADOR E SENSOR DE FALHA OU FALTA DE ALIMENTAÇÃO DA REDE ELÉTRICA;
- ILUMINAÇÃO PERMANENTE COM ALIMENTAÇÃO PELA REDE ELÉTRICA DA CONCESSIONÁRIA, SENDO COMUTADOS AUTOMATICAMENTE QUANDO DA FALTA OU FALHA DA FONTE NORMAL, TEMPO MÁXIMO= 12s;
- TIPO LÂMPADA - LED;
- POTÊNCIA EM WATTS - 2 WATTS ;
- TENSÃO EM VOLTS - BI-VOLT -110/220 V - 50-60HZ;
- FLUXO LUMINOSO NOMINAL EM LUMENS - BAIXO 50LM - ALTO 90LM;
- ÂNGULO DA DISPERSÃO DA LUZ - 180°;
- VIDA ÚTIL DO ELEMENTO GERADOR DE LUZ - 2 ANOS;
- AUTONOMIA MÍNIMA= 3h DE FUNCIONAMENTO COM 10% NO MÁXIMO, DE PERDA DA SUA LUMINOSIDADE INICIAL;
- DISTÂNCIA DE VISUALIZAÇÃO DOS PONTOS DE ILUMINAÇÃO= 15m;
- ALTURA DE INSTALAÇÃO= 2,50m DO PISO;
- BITOLA DOS CONDUTORES= 2,5mm<sup>2</sup>;
- CONDUTES ANTI-CHAMAS, COM RESISTÊNCIA DE 30m EM CASO DE INCÊNDIO.

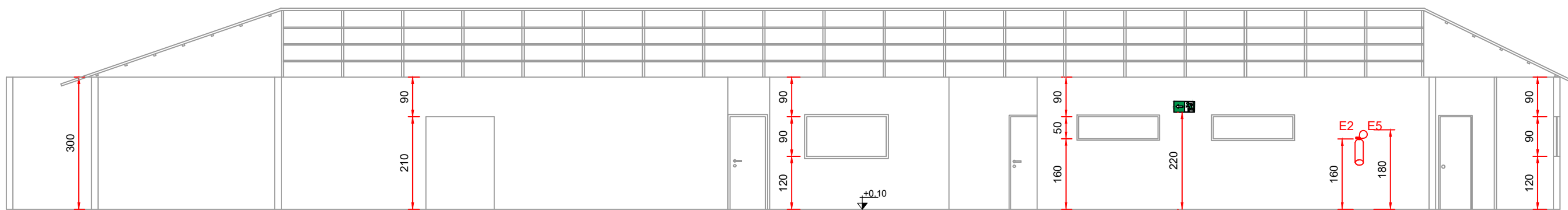
\*NOTA:  
DA MANUTENÇÃO:  
- MENSALMENTE DEVE SER VERIFICADO A PASSAGEM DO ESTADO DE VIGILIA PARA ILUMINAÇÃO, FUNCIONAMENTO DE TODAS AS LÂMPADAS;  
- SEMESTRALMENTE E DEVE SER FEITA A VERIFICAÇÃO DA CARGA DOS ACUMULADORES, COLOCANDO EM FUNCIONAMENTO O SISTEMA, PELO MENOS POR 1h A PLENA CARGA, COM TODAS AS LÂMPADAS ACESSAS (RECOMENDA-SE QUE ESTE TESTE SEJA EFETUADO NA VÉSPERA DE UM DIA, COM OCUPAÇÃO MÍNIMA DA EDIFICAÇÃO - RECARGA COMPLETA DA FONTE 2W);  
- PARA MANUTENÇÃO É NECESSÁRIO UM PROFISSIONAL QUALIFICADO, ESTAR COM MANUAL DE INSTRUÇÃO DE CADA EQUIPAMENTO;  
- OS DEFEITOS CONSTATADOS NO SISTEMA DEVEM SER ANOTADOS PELA SEGURANÇA DA EDIFICAÇÃO E REPARADOS NUM PERÍODO MÁXIMO DE 24h.



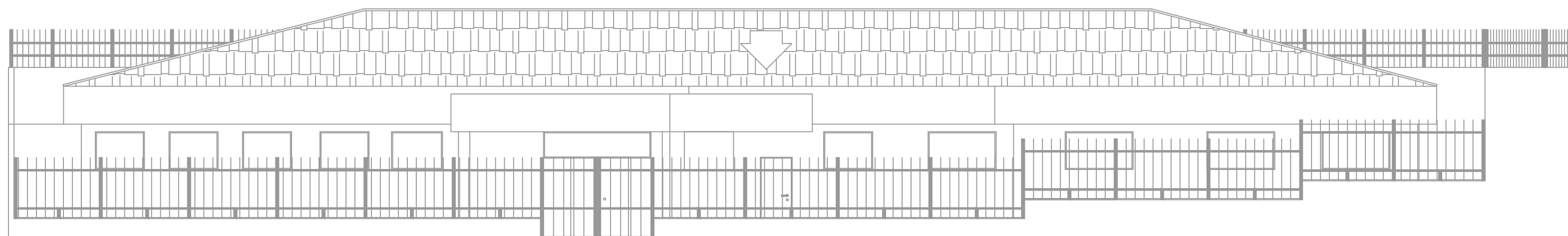
DETALHE ILUMINAÇÃO

SEM ESCALA

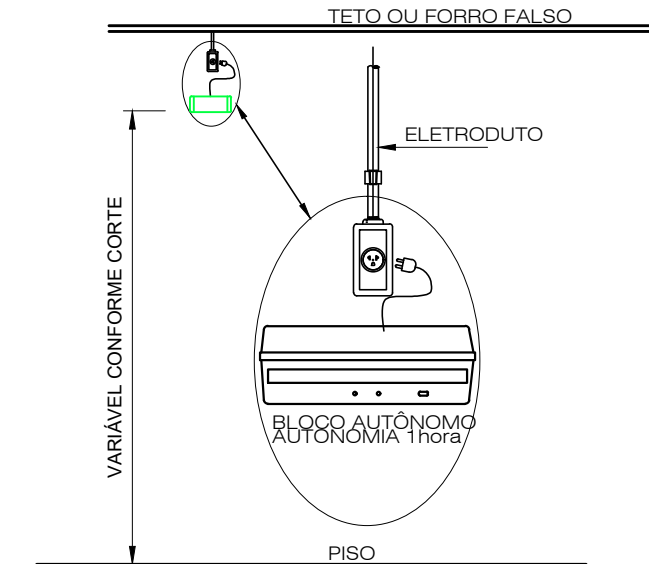
PAVIMENTO	ÁREA m²
TERRENO	872,50
TERREO	422,27
TOTAL	422,27



CORTE AA  
ESCALA 1:100



FACHADA  
ESCALA 1:100



DETALHE ILUMINAÇÃO DE EMERGÊNCIA

SEM ESCALA

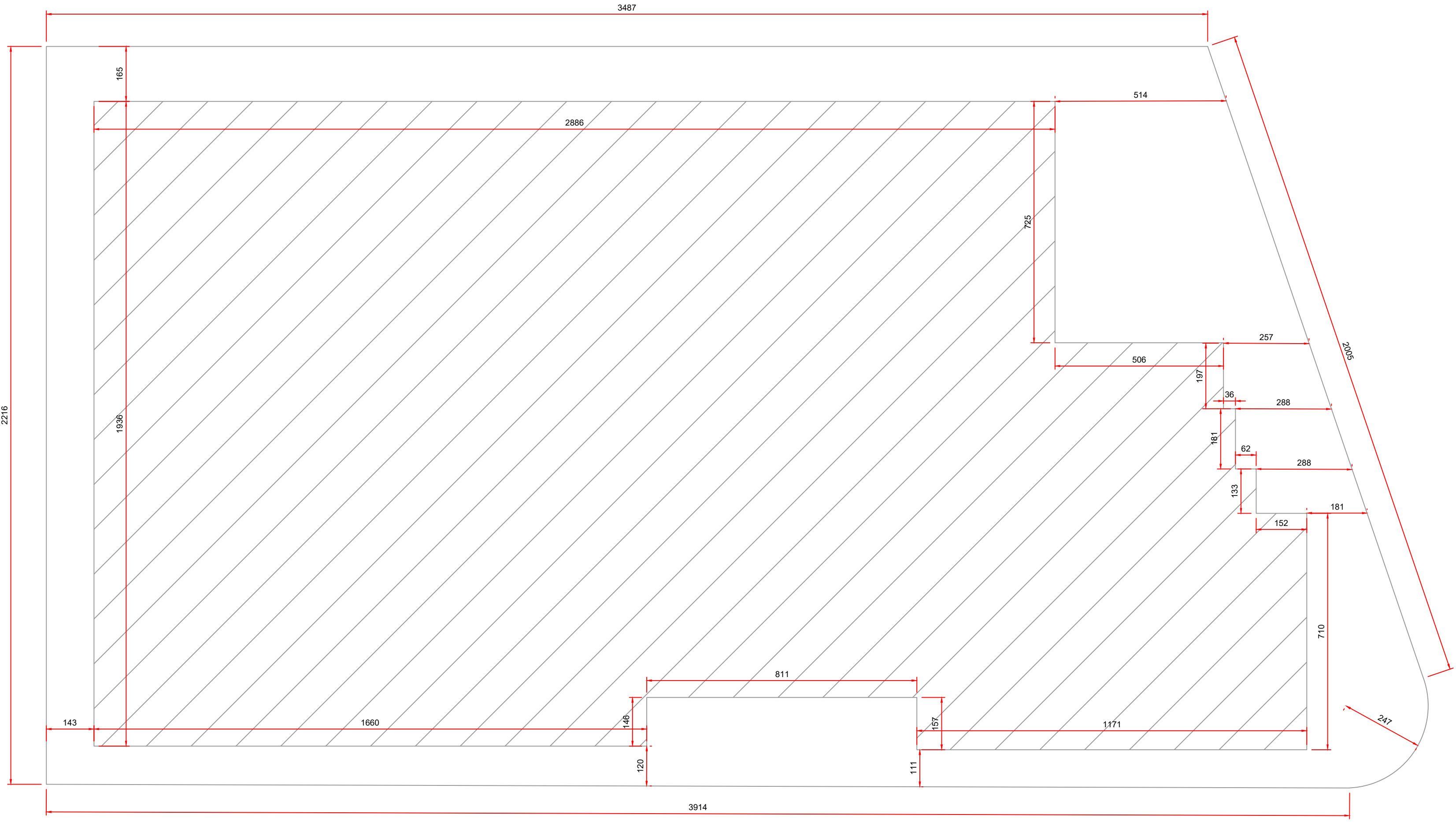
NOTAS:  
TIPO DO SISTEMA: CONJUNTO DE BLOCOS AUTÔNOMOS  
TIPO DE LÂMPADA: FLUORESCENTE OU LED  
POTÊNCIA: 20 WATTS  
TENSÃO: 110/220 VOLTS  
FLUXO LUMINOSO NOMINAL: 5 LUX  
ÂNGULO DA DISPERSÃO DA LUZ: 180 GRAUS  
VIDA ÚTIL DO ELEMENTO GERADOR DE LUZ: 02 ANOS  
O SISTEMA DE ILUMINAÇÃO DE EMERGÊNCIA DEVERÁ FUNCIONAR NA FALTA DE ENERGIA ELÉTRICA POR UM PERÍODO MÍNIMO DE 01 HORA.



DETALHE DE INSTALAÇÃO DO EXTINTOR

SEM ESCALA

NOTAS:  
1 - A SINALIZAÇÃO DEVERÁ SER FIXADA NA PAREDE LOGO ACIMA DO EQUIPAMENTO  
2 - NAS INDUSTRIAS, ALÉM DA SINALIZAÇÃO NORMAL, DEVERÁ SER PINTADA NO PISO A SINALIZAÇÃO TIPO E12.  
3 - OS EXTINTORES INSTALADOS EM ÁREAS EXTERNAS DEVEM SER PROTEGIDOS POR ABRIGOS APROPRIADOS.  
4 - É PERMITIDA A INSTALAÇÃO DE EXTINTORES SOBRE O PISO, DESDE QUE PERMANEÇAM APOIADOS EM SUPORTES APROPRIADOS E AFIXADOS AO SOLO, COM ALTURA ENTRE 0,10m E 0,20m DO PISO.



PLANTA DE LOCALIZAÇÃO  
ESCALA 1:100

## INFORMATIVO – MEDIDAS DE SEGURANÇA

EXTINTORES DE INCÊNDIO	03 PÓ ABC 3A:40BC
ILUMINAÇÃO DE EMERGÊNCIA	02 CONFORME IT-13
SAÍDA DE EMERGÊNCIA	02 CONFORME IT-08
SINALIZAÇÃO DE EMERGÊNCIA	15 CONFORME IT-15

### CLASSIFICAÇÃO

GRUPO	Ocupação	Divisão	Descrição	Exemplos
H	SERVIÇOS DE SAÚDE E INSTITUCIONAIS	H-3	SERVIÇO COM BAIXA CARGA DE INCÊNDIO	CLÍNICAS E CONSULTÓRIOS

### CARGA DE INCÊNDIO-IT 09

Ocupação/uso	Descrição	Divisão	Carga de Incêndio em MJ/m²
SERVIÇOS DE SAÚDE E INSTITUCIONAIS	SERVIÇO COM BAIXA CARGA DE INCÊNDIO	H-3	200

### CLASSIFICAÇÃO DAS EDIFICAÇÕES E ÁREA DE RISCO QUANTO A CARGA DE INCÊNDIO

RISCO	Carga de Incêndio em MJ/m²
BAIXO	200

### CONTROLE DE MATERIAIS DE ACABAMENTO E REVESTIMENTO

PISO	ACABAMENTO	REVESTIMENTO	NÃO SE APLICA
PAREDE	ACABAMENTO	REVESTIMENTO	NÃO SE APLICA
TETO E FORRO	ACABAMENTO	REVESTIMENTO	NÃO SE APLICA

### LEGENDA:

	PLACA SINALIZAÇÃO
	EXTINTOR DE PÓ ABC 3A:40BC
	DIREÇÃO DO FLUXO DA ROTA DE FUGA
	SAÍDA FINAL DA ROTA DE FUGA

### SINALIZAÇÃO CONFORME IT-15

SÍMBOLO	CÓDIGO	SIGNIFICADO	FORMA E COR
	S12	SAÍDA DE EMERGÊNCIA	SÍMBOLO RETANGULAR FUNDO VERDE PICTOGRAMA FOTOLUMINESCENTE
	S1	SAÍDA DE EMERGÊNCIA	SÍMBOLO RETANGULAR FUNDO VERDE PICTOGRAMA FOTOLUMINESCENTE
	S2	SAÍDA DE EMERGÊNCIA	SÍMBOLO RETANGULAR FUNDO VERDE PICTOGRAMA FOTOLUMINESCENTE
	S3	SAÍDA DE EMERGÊNCIA	SÍMBOLO RETANGULAR FUNDO VERDE PICTOGRAMA FOTOLUMINESCENTE
	E5	EXTINTOR DE INCÊNDIO	SÍMBOLO QUADRADO FUNDO VERMELHO PICTOGRAMA FOTOLUMINESCENTE

REV. 01	10/12/21	REVISÃO/READEQUAÇÃO	DAC
REV. 00	02/07/19	EMIÇÃO INICIAL	DAC
REVISÃO: DATA :	DESCRIÇÃO:	RESP.:	

CLIENTE	Prefeitura Municipal de Pouso Alegre
PROJETO	UBS SANTA BÁRBARA
GERÊNCIA DE PROJETOS	FELIPE GUIMARÃES ALEXANDRE CREA: MG-245-296/D
COORDENAÇÃO DE PROJETOS	DENIS DE SOUZA SILVA CREA: MG-126.217/D
RESPONSÁVEL TÉCNICO	ENGR. CIVIL FLAVIA C. BARBOSA CREA: MG-187.842/D
PROJETO	BRUNO BARRETO REZENDE
DESENHO	BRUNO BARRETO REZENDE

EMPENHAMENTO	UBS SANTA BÁRBARA
ENDERECO	RUA YEDA MARIA MACHADO, 95, SANTA BÁRBARA POUSO ALEGRE - MINAS GERAIS
DISCIPLINA	PPCIP
FASE DO PROJETO	EXECUTIVO
ASSUNTO	PLANTA DE INCÊNDIO, COBERTURA, LOCALIZAÇÃO, CORTE, FACHADA, DETALHAMENTO E TABELAS
FOLHA Nº	ÚNICA

DATA INICIAL	ESCALA	REVISÃO	ARQUIVO
02/07/2019	INDICADA	R01	DAC-PMPA-MP-AVCB-R01-UBS SANTA BÁRBARA.DWG