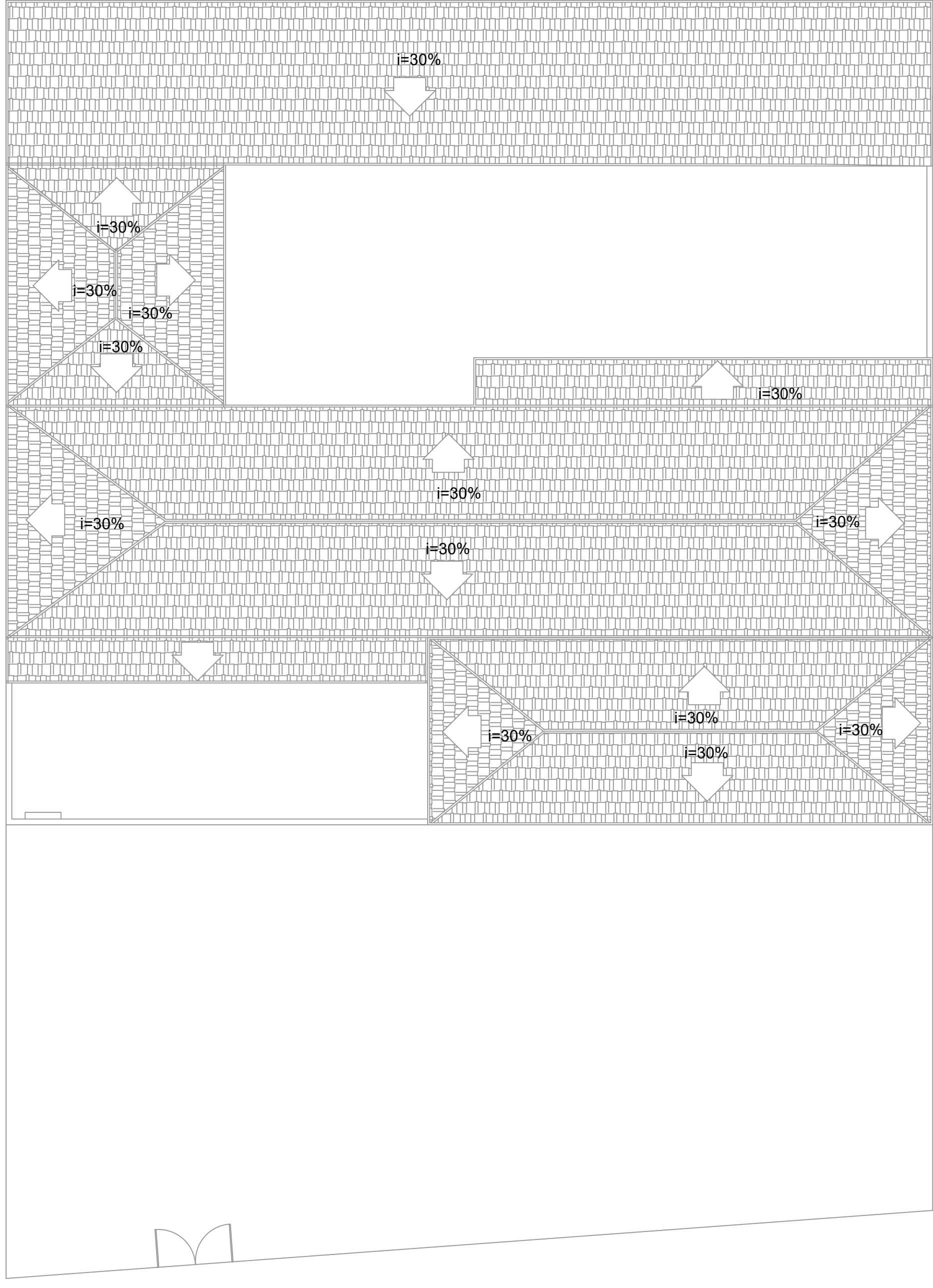
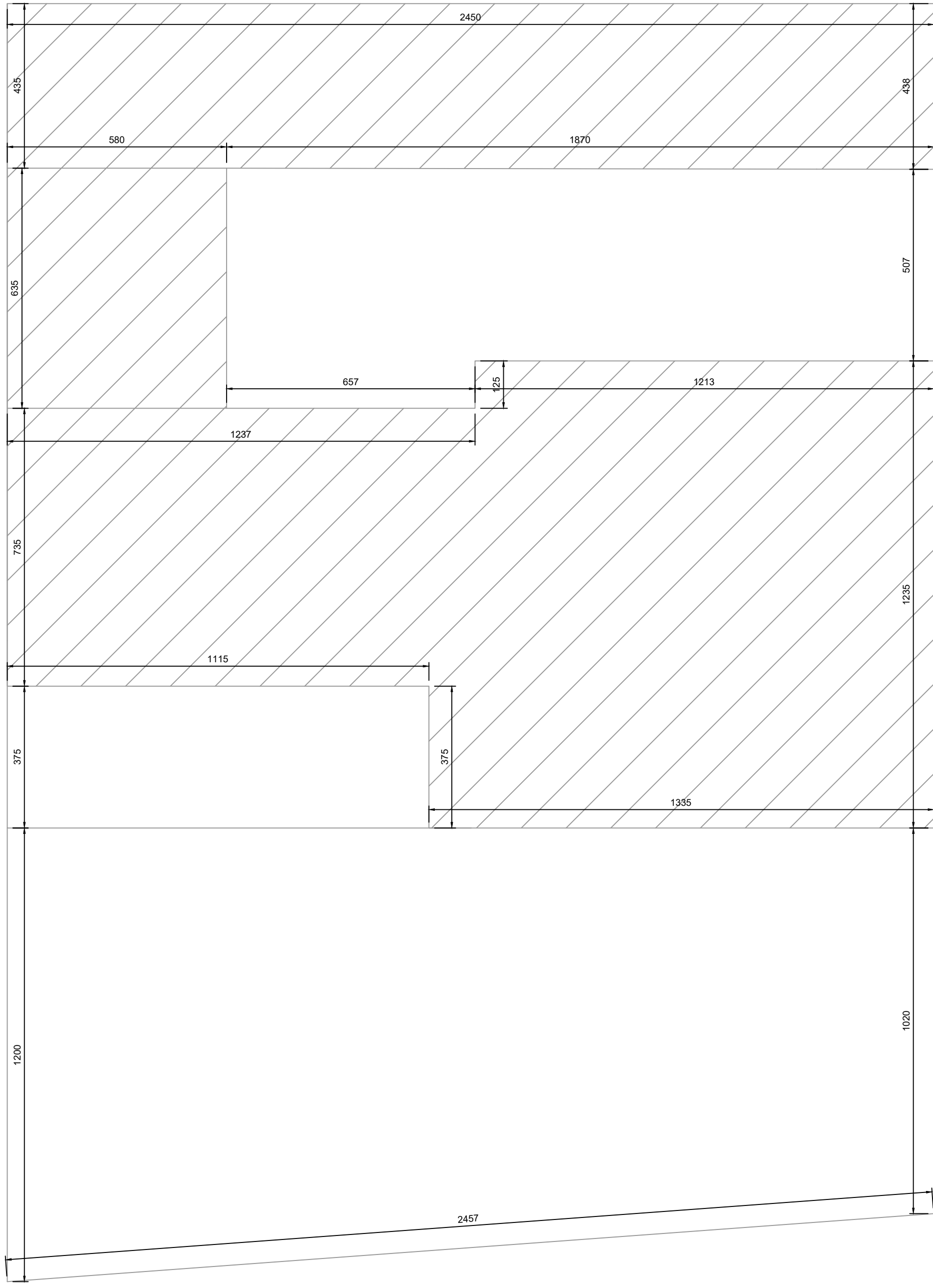


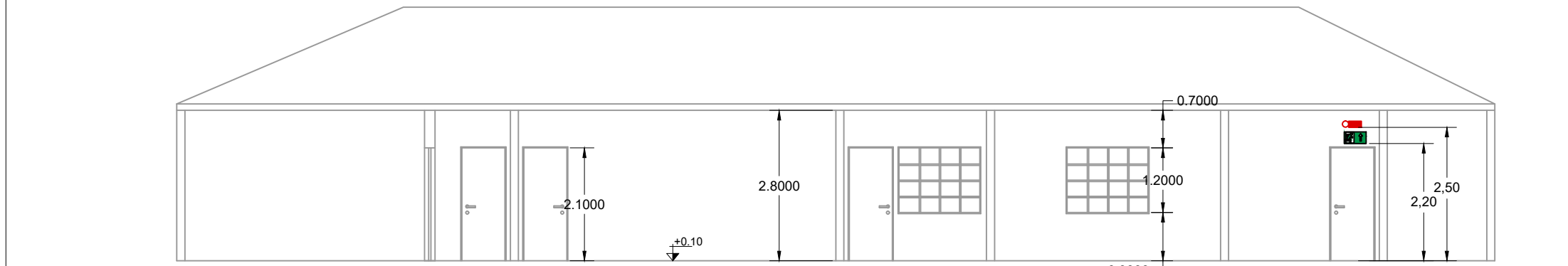
PLANTA BAIXA
ESCALA 1:10



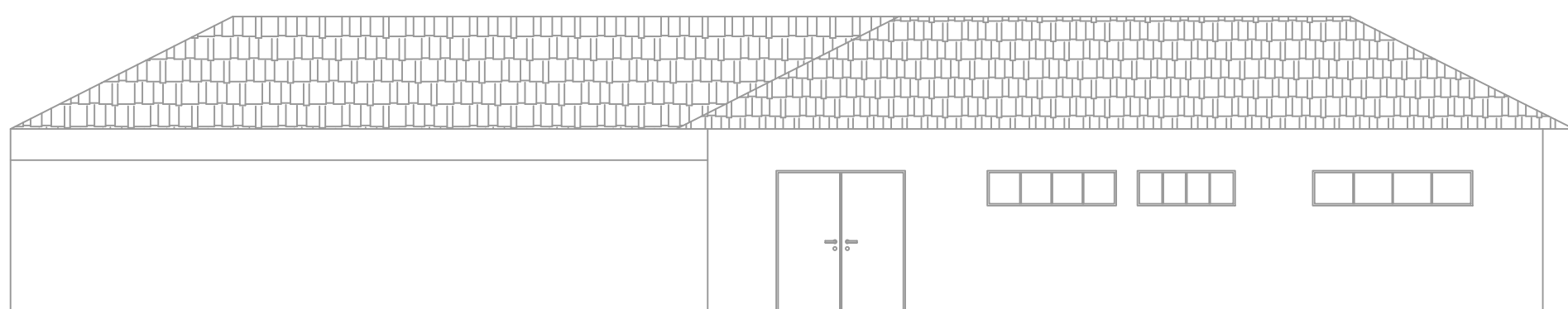
PLANTA DE COBERTURA
ESCALA 1:50



PLANTA DE LOCALIZAÇÃO
ESCALA 1:10



CORTE AA
ESCALA 1:10

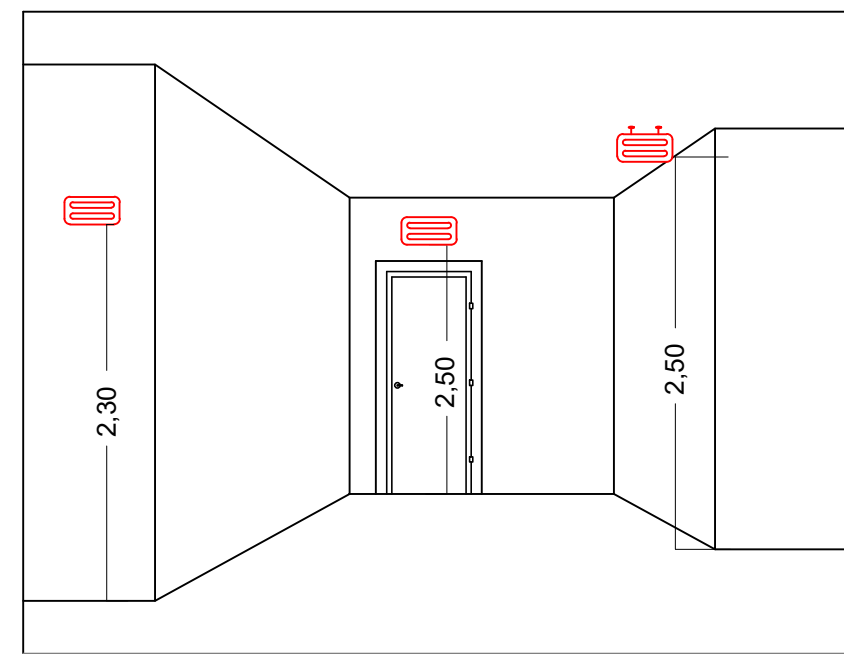


FACHADA
ESCALA 1:10

MEMORIAL DE ILUMINAÇÃO (LED - 2W)

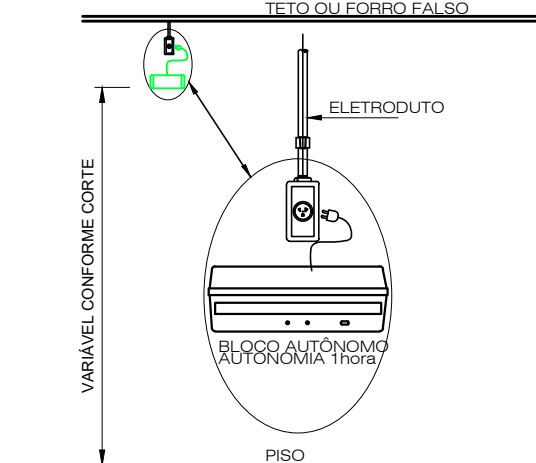
- CONJUNTO DE BLOCO AUTÔNOMO COM CONTROLES DE SUPERVISÃO, FONTE DE ENERGIA COM CARREGADOR E SENSOR DE FALHA OU FALTA DE ALIMENTAÇÃO DA REDE ELÉTRICA;
- ILUMINAÇÃO PERMANENTE COM ALIMENTAÇÃO PELA REDE ELÉTRICA DA CONCESSIONÁRIA, SENDO COMUTADOS AUTOMATICAMENTE QUANDO DA FALTA OU FALHA DA FONTE NORMAL, TEMPO MÁXIMO= 12s;
- TIPO LÂMPADA - LED;
- POTÊNCIA EM WATTS - 2 WATTS;
- TENSÃO EM VOLTS - 8VOLT - 110V / 220 V - 50-60HZ;
- FLUXO LUMINOSO NOMINAL EM LUMENS - BAIXO 50LM - ALTO 90LM;
- ÂNGULO DA DISPERSÃO DA LUZ - 180°;
- VIDA ÚTIL DO ELEMENTO GERADOR DE LUZ - 2 ANOS;
- AUTONOMIA MÍNIMA= 3h DE FUNCIONAMENTO COM 10% NO MÁXIMO, DE PERDA DA SUA LUMINOSIDADE INICIAL;
- DISTÂNCIA DE VISUALIZAÇÃO DOS PONTOS DE ILUMINAÇÃO= 15m;
- ALTURA DE INSTALAÇÃO= 2,50m DO PISO;
- BITOLA DOS CONDUTORES= 2,5mm;
- CONDUTES ANTE-CHAMAS, COM RESISTÊNCIA DE 30m EM CASO DE INCÊNDIO.

- *NOTA:
DA MANUTENÇÃO:
- MENSALMENTE DEVE SER VERIFICADO A PASSAGEM DO ESTADO DE VIGILHA PARA ILUMINAÇÃO, FUNCIONAMENTO DE TODAS AS LÂMPADAS;
- SEMESTRALMENTE DEVE SER FEITA A VERIFICAÇÃO DA CARGA DOS ACUMULADORES, COLOCANDO EM FUNCIONAMENTO O SISTEMA, PELO MENOS POR 1h A PLENA CARGA, COM TODAS AS LÂMPADAS ACESSAS (RECOMENDA-SE QUE ESTE TESTE SEJA EFETUADO NA VESPERA DE UM DIA, COM OCUPAÇÃO MÍNIMA DA EDIFICAÇÃO - RECARGA COMPLETA DA FONTE 2h);
- PARA MANUTENÇÃO É NECESSÁRIO UM PROFISSIONAL QUALIFICADO, ESTAR COM MANUAL DE INSTRUÇÃO DE CADA EQUIPAMENTO;
- OS DEFEITOS CONSTATADOS NO SISTEMA DEVEM SER ANOTADOS PELA SEGURANÇA DA EDIFICAÇÃO E REPARADOS NUM PERÍODO MÁXIMO DE 24h.



DETALHE ILUMINAÇÃO

SEM ESCALA



DETALHE ILUMINAÇÃO DE EMERGÊNCIA

SEM ESCALA

- NOTAS:
1 - A SINALIZAÇÃO DEVERÁ SER FIXADA NA PAREDE LOGO ACIMA DO EQUIPAMENTO;
2 - NAS INDÚSTRIAS, ALÉM DA SINALIZAÇÃO NORMAL, DEVERÁ SER PINTADA NO PISO A SINALIZAÇÃO TIPO E12;
3 - OS EXTINTORES INSTALADOS EM ÁREAS EXTERNAS DEVEM SER PROTEGIDOS POR ABRIGOS APROPRIADOS;
4 - É PERMITIDA A INSTALAÇÃO DE EXTINTORES SOBRE O PISO, DESDE QUE PERMANEÇAM APOIADOS EM SUPORTES APROPRIADOS E FIXADOS AO SOLO, COM ALTURA ENTRE 0,10m E 0,20m DO PISO.

DETALHE DE INSTALAÇÃO DO EXTINTOR

SEM ESCALA

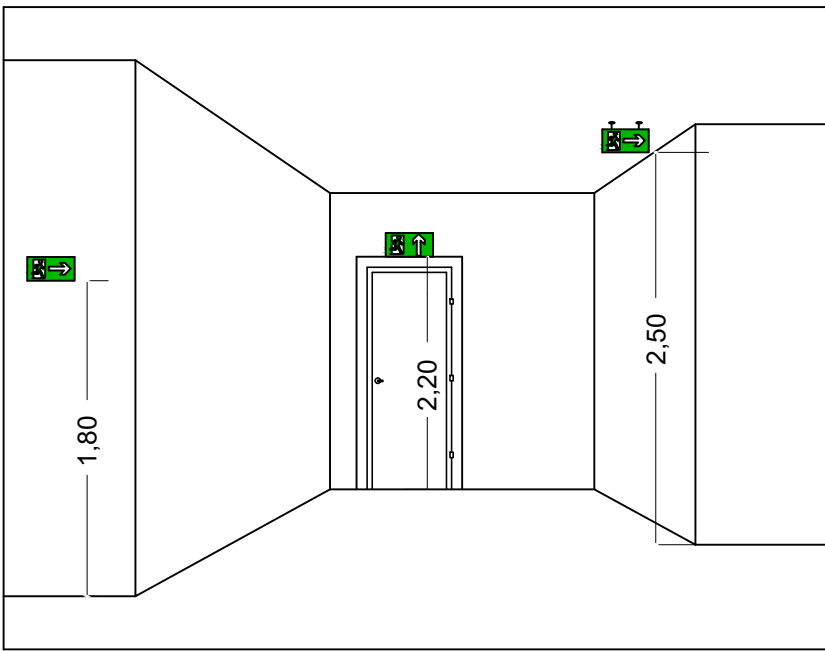
- NOTAS:
1 - A SINALIZAÇÃO DEVERÁ SER FIXADA NA PAREDE LOGO ACIMA DO EQUIPAMENTO;
2 - NAS INDÚSTRIAS, ALÉM DA SINALIZAÇÃO NORMAL, DEVERÁ SER PINTADA NO PISO A SINALIZAÇÃO TIPO E12;
3 - OS EXTINTORES INSTALADOS EM ÁREAS EXTERNAS DEVEM SER PROTEGIDOS POR ABRIGOS APROPRIADOS;
4 - É PERMITIDA A INSTALAÇÃO DE EXTINTORES SOBRE O PISO, DESDE QUE PERMANEÇAM APOIADOS EM SUPORTES APROPRIADOS E FIXADOS AO SOLO, COM ALTURA ENTRE 0,10m E 0,20m DO PISO.

MEMORIAL DE SINALIZAÇÃO DE EMERGÊNCIA

- > ALTURA DAS SINALIZAÇÕES:
- DE ALERTA, H= 1,80m;
- DE ORIENTAÇÃO E SALVAMENTO, H= 1,80m; EM PORTAS DE SAÍDAS DE EMERGÊNCIA, IMEDIATAMENTE EM CIMA DA PORTA;
- DE EQUIPAMENTOS, H= 1,80m;

- > AS SINALIZAÇÕES DEVEM SER FEITAS EM MATERIAL FOTOLUMINESCENTE, QUE DEVE ATENDER A NORMA DIN 67510.

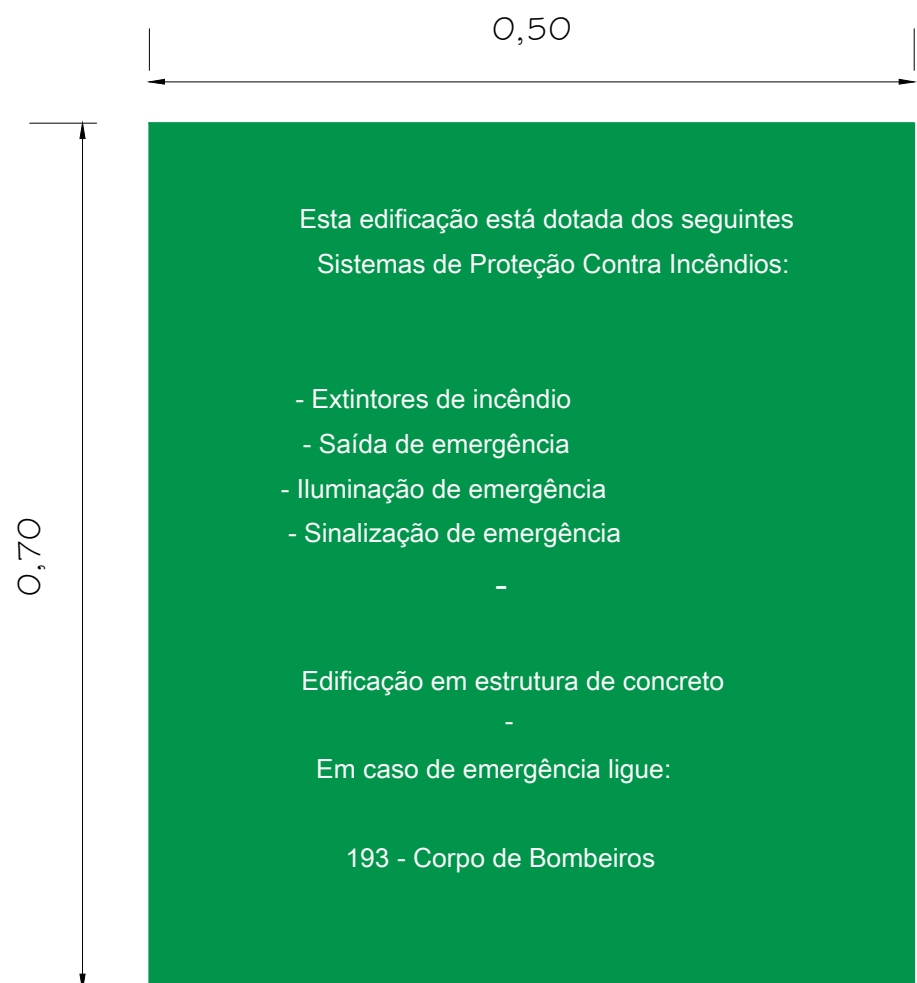
- > QUANDO SUAS PROPRIEDADES FÍSICAS E QUÍMICAS DEIXAREM DE PRODUIR O EFEITO VISUAL, ESTAS DEVEM SER SUBSTITUÍDAS POR OUTRA.



DETALHE DA SINALIZAÇÃO

SEM ESCALA

PAVIMENTO	ÁREA m²
TERRENO	806,05
EDIFICADA	400,00
TOTAL	400,00



PLACA M1

SEM ESCALA

- INDICAÇÃO DOS SISTEMAS DE PROTEÇÃO CONTRA INCÊNDIO EXISTENTES
NA EDIFICAÇÃO:
FORMA: QUADRADO OU RETÂNGULAR
COR DE FUNDO: CONTRASTANTE COM A MENSAGEM
ALTURA MÍNIMA DAS LETRAS 65mm

INFORMATIVO – MEDIDAS DE SEGURANÇA

EXTINTORES DE INCÊNDIO	02 P.O. ABC 3A:40BC
ILUMINAÇÃO DE EMERGÊNCIA	18 CONFORME IT-13
SAÍDA DE EMERGÊNCIA	02 CONFORME IT-08
SINALIZAÇÃO DE EMERGÊNCIA	12 CONFORME IT-15

CLASSIFICAÇÃO

GRUPO	OCUPAÇÃO	DIVISÃO	DESCRIÇÃO	EXEMPLOS
E	EDUCACIONAL E CULTURA FÍSICA	E-5	SERVIÇO COM BAIXA CARGA DE INCÊNDIO	ESCOLA EM GERAL

CARGA DE INCÊNDIO-IT 09

OCUPAÇÃO/USO	DESCRIÇÃO	DIVISÃO	CARGA DE INCÊNDIO EM MJ/m²
SERVIÇO DE SAÚDE E INSTITUCIONAL	SERVIÇO COM BAIXA CARGA DE INCÊNDIO	E-5	400

CLASSIFICAÇÃO DAS EDIFICAÇÕES E ÁREA DE RISCO QUANTO A CARGA DE INCÊNDIO

RISCO	CARGA DE INCÊNDIO EM MJ/m²
BAIXO	400

CONTROLE DE MATERIAIS DE ACABAMENTO E REVESTIMENTO

PISO	ACABAMENTO REVESTIMENTO	NÃO SE APLICA
PAREDE	ACABAMENTO REVESTIMENTO	NÃO SE APLICA
TETO E FORRO	ACABAMENTO REVESTIMENTO	NÃO SE APLICA

LEGENDA:

	PLACA SINALIZAÇÃO
	EXTINTOR DE P.O ABC 3A:20BC
	DIREÇÃO DO FLUXO DA ROTA DE FUGA
	SAÍDA FINAL DA ROTA DE FUGA

SINALIZAÇÃO CONFORME IT-15

SÍMBOLO	CÓDIGO	SIGNIFICADO	FORMA E COR
	A5	RISCO DE CHOQUE	SÍMBOLO TRIANGULAR FUNDO AMARELO PICTOGRAMA BRANCO EM PRETO FAIXA TRIANGULAR PRETA
	S12	SAÍDA DE EMERGÊNCIA	SÍMBOLO RETÂNGULAR FUNDO VERDE PICTOGRAMA FOTOLUMINESCENTE
	S1	SAÍDA DE EMERGÊNCIA	SÍMBOLO RETÂNGULAR FUNDO VERDE PICTOGRAMA FOTOLUMINESCENTE
	S2	SAÍDA DE EMERGÊNCIA	SÍMBOLO RETÂNGULAR FUNDO VERDE PICTOGRAMA FOTOLUMINESCENTE
	S3	SAÍDA DE EMERGÊNCIA	SÍMBOLO RETÂNGULAR FUNDO VERDE PICTOGRAMA FOTOLUMINESCENTE
	E5	EXTINTOR DE INCÊNDIO	SÍMBOLO QUADRADO FUNDO VERMELHO PICTOGRAMA FOTOLUMINESCENTE

REV. 01	10/12/21	REVISÃO/READEQUAÇÃO	DAC
REV. 00	13/08/21	EMIÇÃO INICIAL	DAC
REVISÃO: DATA :	DESCRIÇÃO:		RESP.:

CLIENTE	
	Prefeitura Municipal de Pouso Alegre

PROJETO	GERÊNCIA DE PROJETOS FELIPE GUIMARÃES ALEXANDRE COORDENAÇÃO DE PROJETOS ALOSIO CAETANO FERREIRA RESPONSÁVEL TÉCNICO ENGR. CIVIL FLÁVIA C. BARBOSA PROJETO		CREA: MG-245.296/0 CREA: MG-97.132/0 CREA: MG-187.842/0
 DAC engenharia			
Rua Miguel Vianna, n.º 81, Sala 12 Bairro Morro Chic CEP: 37500-000 - Itajubá / MG tel: (35) 3623-5720 www.dacengenharia.com.br			
DESENHO BRUNO BARRETO REZENDE			

EMPENHAMENTO

E. M. SANTO ANTÔNIO

ENDEREÇO RODOVIA FERNÃO DIAS, KM870, CRUZ ALTA POUSO ALEGRE - MINAS GERAIS	DISCIPLINA PPCIP
ASSUNTO PROJETO DE INCÊNDIO, PLANTA DE LOCALIZAÇÃO PLANTA BAIXA COM ELEMENTOS DE COMBATE AO INCÊNDIO PLANTA DE COBERTURA, CORTE, FACHADA E DETALHES	FASE DO PROJETO EXECUTIVO
DATA INICIAL 13/08/2021	FOLHA Nº ÚNICA

DATA INICIAL	ESCALA	REVISÃO	ARQUIVO
13/08/2021	INDICADA	R01	DAC-PMPA-PE-PPCIP- R01-E M SANTO ANTONIO.DWG