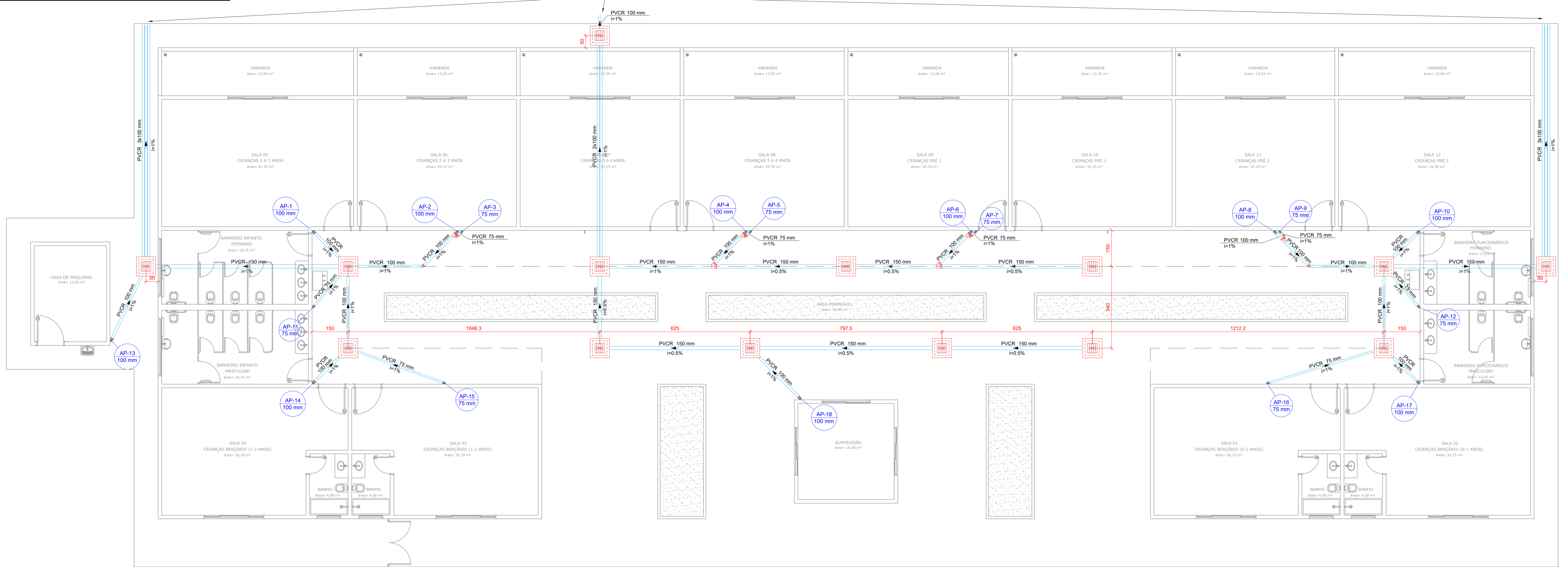


PROJETO DE DRENAGEM DE ÁGUA PLUVIAL
PLANTA TERREO

CONDUTORES HORIZONTAIS QUE DEVEM
DEPOSITAR A ÁGUA CAPTADA NA SARJETA
DA RUA



PLANTA BAIXA TÉRREO
Escala: 1:75

Lista de Materiais	
Pluvial	
Caixas de Passagem	
Caixa de areia pluvial com grelha CAG- 60x60cm	14 pc
PVC série R	
Joelho 45° Série R	
100 mm	2 pc
75 mm	4 pc
Joelho 90° Série R	
100 mm	10 pc
75 mm	8 pc
Junção simples Série R	
100 mm - 75 mm	4 pc
150 mm - 100 mm	2 pc
Tubo PVC rígido Série R ponta lisa	
100 mm	235.00 m
150 mm	59.00 m
75 mm	15.00 m

Legenda	
	Caixa de areia pluvial c/grelha
	Joelho 45° Serie R
	Joelho 90° Serie R desce
	Junção simples Serie R

Legenda de símbolos	
	Condutor pluvial
	Indicador de sentido de escoamento
	Indicador de coluna

REV. 01	18/03/21	ALTERAÇÃO DO ACESSO	DAC
REV. 00	28/08/19	EMIÇÃO INICIAL	DAC
REVISÃO	DATA	DESCRIÇÃO	RESP.
		GERÊNCIA DE PROJETOS DENIS DE SOUZA SILVA CREA: MG-127.216/D COORDENAÇÃO DE PROJETOS ALDOISO CAETANO FERREIRA CREA: MG-97.132/D RESPONSÁVEL TÉCNICO ENGR. CIVIL FLÁVIA C. BARBOSA CREA: MG-187.842/D PROJETO CAMILA ANDRADE DESENHO CAMILA ANDRADE	
EMPREENDIMENTO AMPLIAÇÃO DA EM DOUTOR VASCONCELOS COSTA			
ENDEREÇO RUA VENERANDO SCODELER – BAIRRO BELA ITÁLIA POUSO ALEGRE – MINAS GERAIS			DISCIPLINA PLUVIAL
ASSUNTO PROJETO DE ÁGUA PLUVIAL PLANTA BAIXA TÉRREO			FASE DO PROJETO EXECUTIVO FOLHA Nº. 02/02
DATA INICIAL	ESCALA	REVISÃO	ARQUIVO
28/08/2019	INDICADA	R01	DAC-PMPA-VAS-PE-PLU-02-R00.DWG