

PROJETO GEOMÉTRICO - PLANTA BAIXA
ESCALA: 1:500

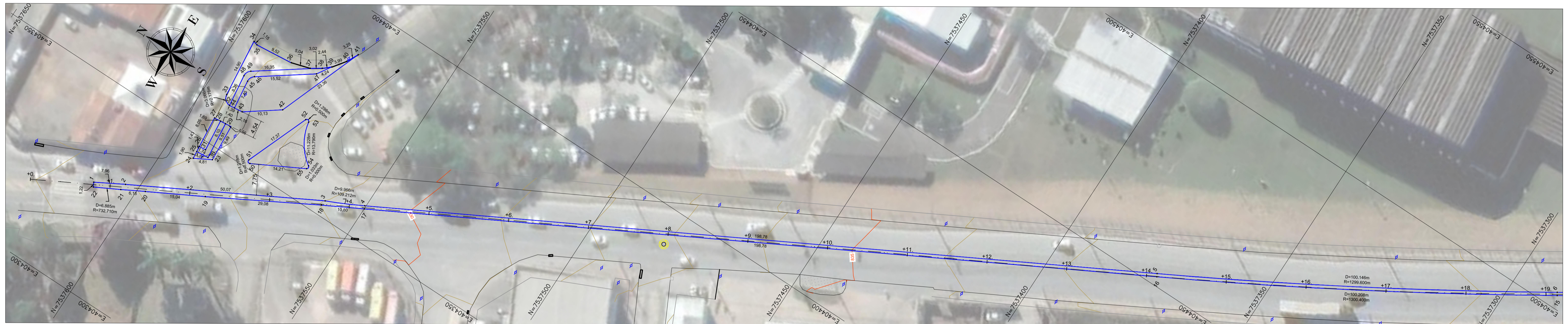
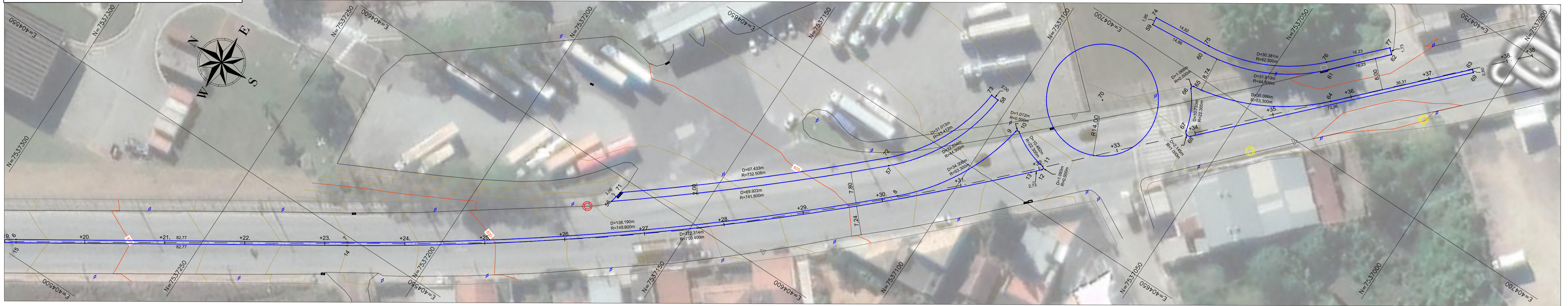


TABELA DE COORDENADAS

PONTO No.	NORTE	ESTE
1	7.537.610,1843	404.326,0569
2	7.537.603,2440	404.329,9526
3	7.537.559,2629	404.353,8863
4	7.537.550,3303	404.358,2972
5	7.537.375,4596	404.452,8213
6	7.537.289,2814	404.503,7879
7	7.537.219,7143	404.548,6347
8	7.537.111,1059	404.633,7619
9	7.537.095,1779	404.663,4797
10	7.537.094,3931	404.663,8009
11	7.537.084,7823	404.659,8655
12	7.537.084,4993	404.659,0238
13	7.537.086,3948	404.657,0634
14	7.537.219,2808	404.547,9623
15	7.537.288,8479	404.503,1155
16	7.537.375,0792	404.452,1176
17	7.537.549,9511	404.357,5928
18	7.537.559,4716	404.352,4885
19	7.537.584,8824	404.338,3435
20	7.537.598,1156	404.331,1920

TABELA DE COORDENADAS

PONTO No.	NORTE	ESTE
21	7.537.603,5170	404.328,2348
22	7.537.609,5881	404.324,9873
23	7.537.588,4522	404.347,0083
24	7.537.592,6620	404.344,6797
25	7.537.592,8362	404.346,5731
26	7.537.592,9676	404.348,0016
27	7.537.593,7049	404.356,0175
28	7.537.592,0223	404.356,1863
29	7.537.590,6335	404.356,3257
30	7.537.589,6747	404.346,8630
31	7.537.591,2309	404.348,1254
32	7.537.592,3089	404.360,6878
33	7.537.594,3937	404.362,5847
34	7.537.595,9481	404.377,4054
35	7.537.594,8700	404.377,0700
36	7.537.585,2595	404.378,0785
37	7.537.580,5418	404.379,4869
38	7.537.578,0211	404.381,1457
39	7.537.576,1903	404.382,7648
40	7.537.573,8488	404.385,9937

TABELA DE COORDENADAS

PONTO No.	NORTE	ESTE
41	7.537.572,3684	404.388,9203
42	7.537.580,5925	404.367,0607
43	7.537.588,7804	404.361,0911
44	7.537.590,9273	404.360,8320
45	7.537.591,8528	404.368,2199
46	7.537.591,0400	404.370,0929
47	7.537.578,4615	404.379,1815
48	7.537.593,3463	404.368,8680
49	7.537.592,5335	404.370,7410
50	7.537.580,0930	404.351,3690
51	7.537.580,7936	404.351,9933
52	7.537.574,4339	404.368,1597
53	7.537.573,4758	404.368,0613
54	7.537.567,5151	404.358,9106
55	7.537.567,5565	404.358,0529
56	7.537.170,0588	404.593,4263
57	7.537.116,9996	404.638,9248
58	7.537.103,1821	404.667,5818
59	7.537.081,1915	404.704,5607
60	7.537.066,3862	404.705,8019

TABELA DE COORDENADAS

PONTO No.	NORTE	ESTE
61	7.537.038,2788	404.719,2001
62	7.537.027,1952	404.731,0538
63	7.537.008,2297	404.739,0573
64	7.537.033,4721	404.712,9501
65	7.537.064,1432	404.697,2503
66	7.537.064,4508	404.696,4298
67	7.537.059,6478	404.686,9466
68	7.537.057,9548	404.686,4777
69	7.537.007,6545	404.738,5012
70	7.537.081,3699	404.681,9028
71	7.537.169,4846	404.596,4315
72	7.537.118,3716	404.640,3800
73	7.537.105,1775	404.667,7206
74	7.537.081,4227	404.706,4921
75	7.537.066,5608	404.707,7943
76	7.537.039,7166	404.720,5903
77	7.537.028,4380	404.732,2554

NOTAS:

1. COTAS E DIMENSÕES EM METRO, EXCETO ONDE INDICADO;
2. A VIA PROJETADA CLASSIFICA-SE COMO VIA COLETOIRA, COM VELOCIDADE DIRETRIZ DE 40 KM/H.

LEGENDA:

- CURVA DE NIVEL MESTRA
- CURVA DE NIVEL INTERMEDIÁRIA
- LIMITE DA VIA EXISTENTE
- LIMITE DA VIA PROJETADA
- POSTE
- ▲ BASE
- PVE
- PV TELEFONE
- ▨ CANTEIRO
- ▭ BOCA DE LOBO
- ▭ CAIXA

REV. 01	15/10/21	ADEQUAÇÃO ÀS SOLICITAÇÕES DA SECRETARIA DE TRANSITO E TRANSPORTES	DAC
REV. 00	24/10/20	EMISSÃO INICIAL	DAC
REVISÃO: DATA :	DESCRIÇÃO:		RESP.:
CLIENTE			
		Prefeitura Municipal de Pouso Alegre	
		GERÊNCIA DE PROJETOS FELIPE G. ALEXANDRE CREA: MG-245.296/D COORDENAÇÃO DE PROJETOS DENIS DE SOUZA SILVA CREA: MG-127.216/D RESPONSÁVEL TÉCNICO FLÁVIA CRISTINA BARBOSA CREA: MG-187.842/D PROJETO ABRAÃO L. B. RAMOS DESENHO GABRIEL GOMES	
EMPRESAMENTO			
INTERSEÇÃO VIÁRIA – ACESSO UNILEVER			
ENDEREÇO AV. PREFEITO OLAVO GOMES DE OLIVEIRA POUSO ALEGRE – MG		DISCIPLINA GEOMÉTRICO	
ASSUNTO PROJETO GEOMÉTRICO PLANTA BAIXA E COORDENADAS		FASE DO PROJETO EXECUTIVO	
		FOLHA N.º ÚNICA	
DATA INICIAL	ESCALA	REVISÃO	ARQUIVO
24/10/2020	INDICADA	R01	DAC-PMPA-UNILEVER-PE-GEO-R01.DWG