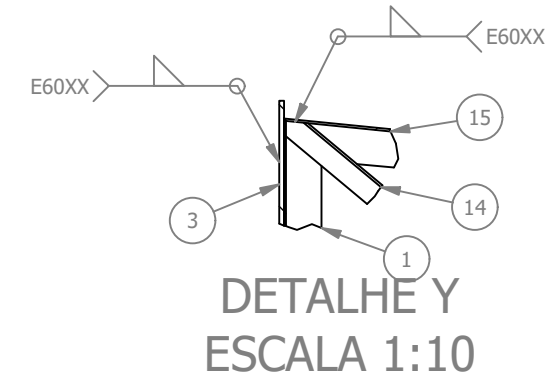
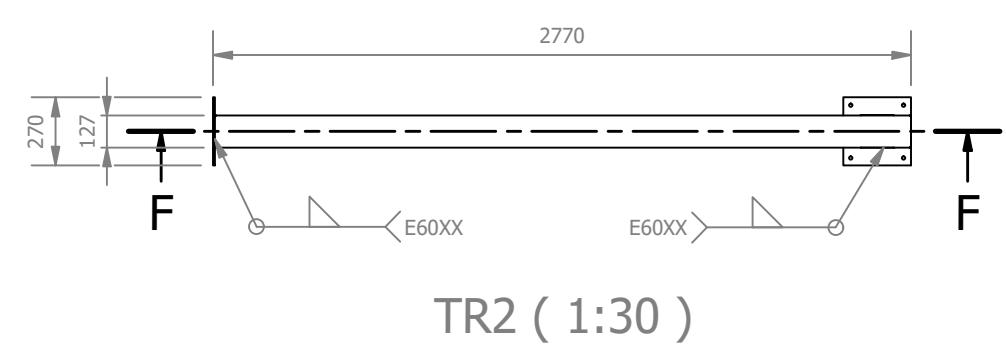


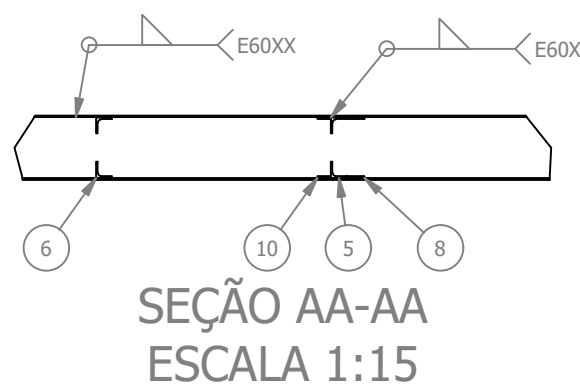
DETALHE W
ESCALA 1:10



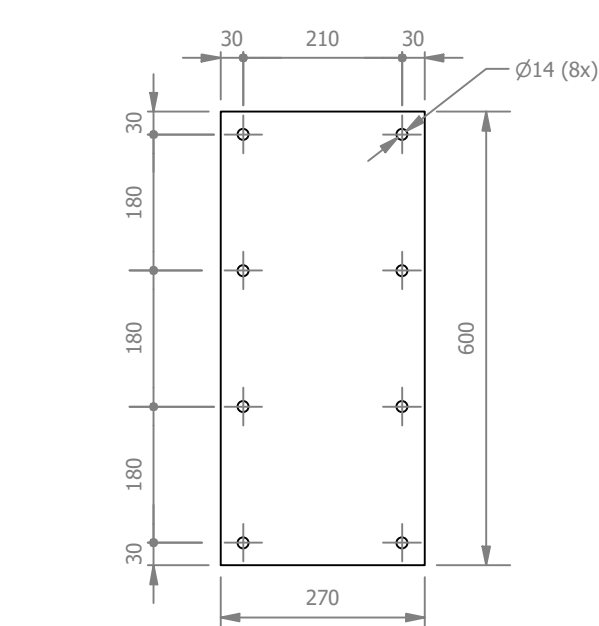
DETALHE Y
ESCALA 1:10



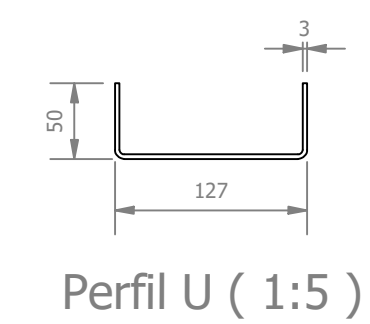
TR2 (1:30)



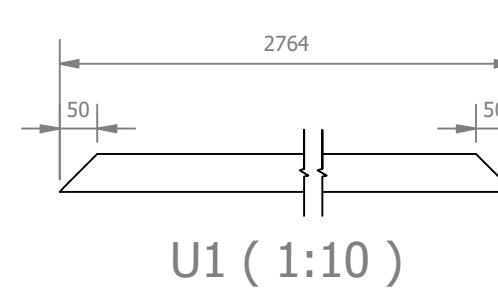
SEÇÃO AA-AA
ESCALA 1:15



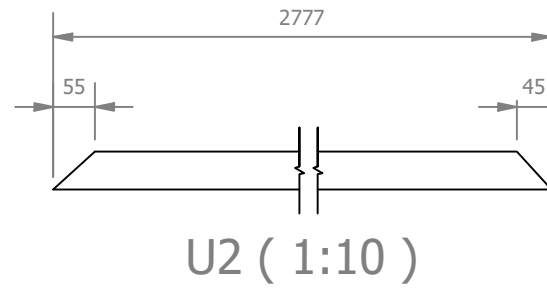
Ch2 (1:10)



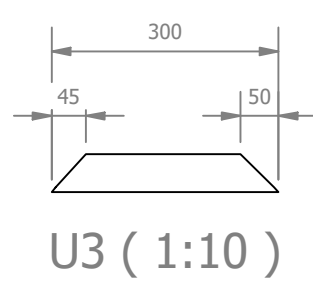
Perfil U (1:5)



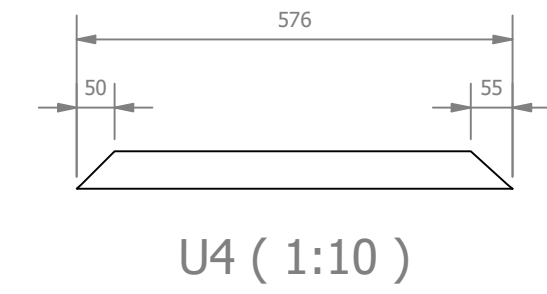
U1 (1:10)



U2 (1:10)

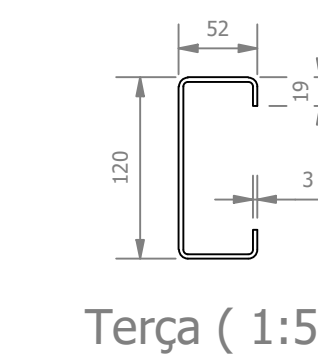
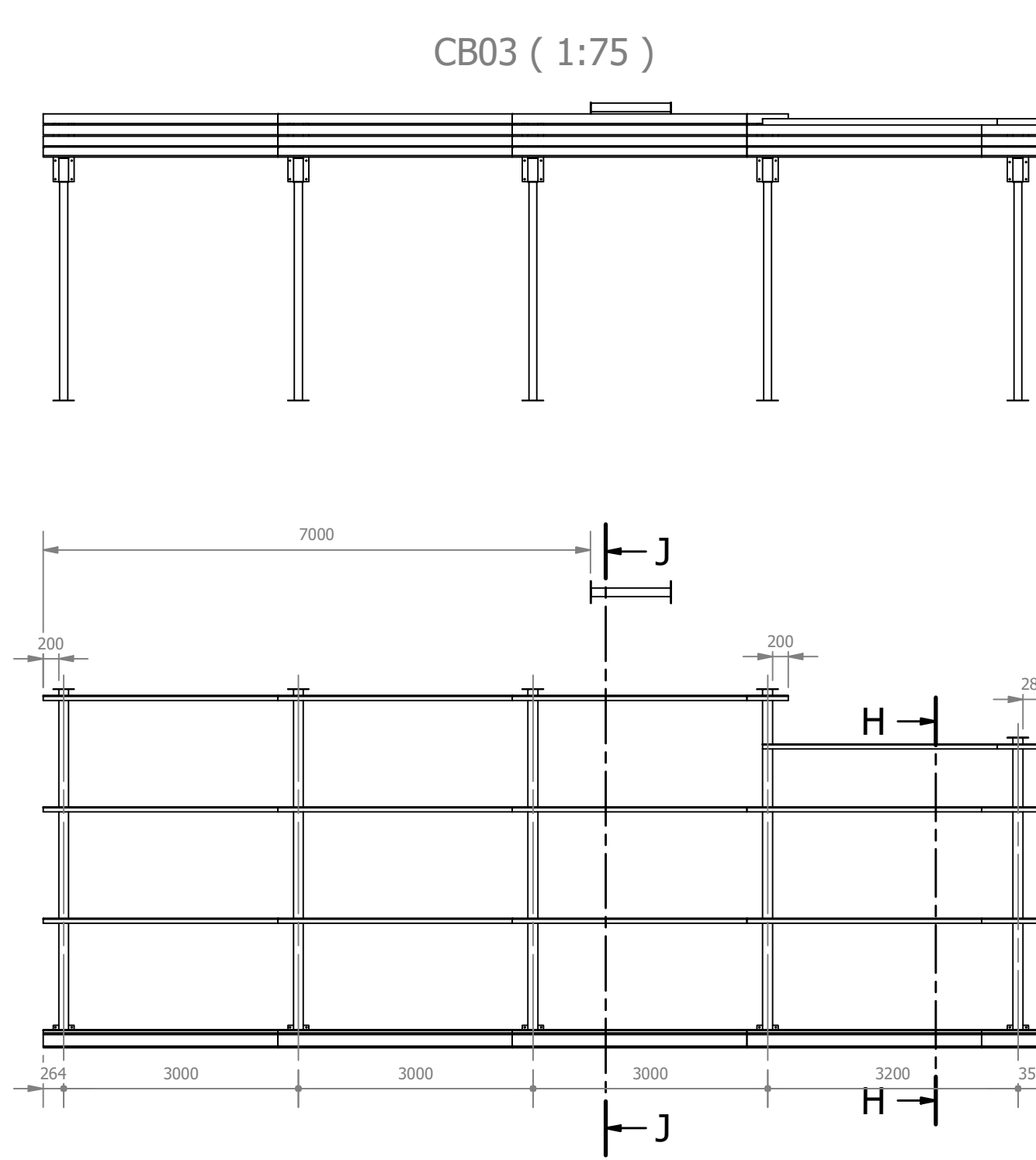


U3 (1:10)

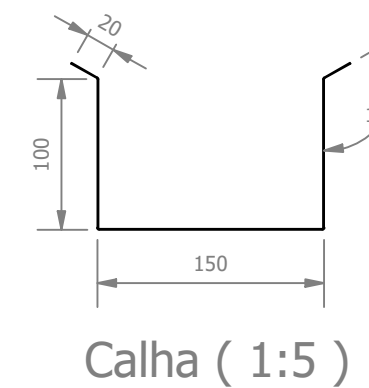


U4 (1:10)

LISTA DE PEÇAS						
ID	ITEM	QTD	DESCRIÇÃO	COMPRIM.	MATERIAL	PESO
1	U4	1	Perfil U 127x50x3	576	Aço 1020	2,8 kg
2	P1	1				55,1 kg
3	Ch2	1	600 x 270 x 6,35		Aço ASTM A36	8 kg
4	L1	2	Cantoneira L 1.1/4 x 1.1/4 x 1/8	342	Aço ASTM A36	0,5 kg
5	L2	2	Cantoneira L 1.1/4 x 1.1/4 x 1/8	389	Aço ASTM A36	0,6 kg
6	L3	2	Cantoneira L 1.1/4 x 1.1/4 x 1/8	435	Aço ASTM A36	0,7 kg
7	L4	2	Cantoneira L 1.1/4 x 1.1/4 x 1/8	503	Aço ASTM A36	0,8 kg
8	L5	2	Cantoneira L 1.1/4 x 1.1/4 x 1/8	553	Aço ASTM A36	0,8 kg
9	L6	2	Cantoneira L 1.1/4 x 1.1/4 x 1/8	561	Aço ASTM A36	0,9 kg
10	L7	2	Cantoneira L 1.1/4 x 1.1/4 x 1/8	612	Aço ASTM A36	0,9 kg
11	U1	1	Perfil U 127x50x3	2764	Aço 1020	14 kg
12	L8	2	Cantoneira L 1.1/4 x 1.1/4 x 1/8	777	Aço ASTM A36	1,2 kg
13	U3	1	Perfil U 127x50x3	300	Aço 1020	1,4 kg
14	L9	2	Cantoneira L 1.1/4 x 1.1/4 x 1/8	881	Aço ASTM A36	1,3 kg
15	U2	1	Perfil U 127x50x3	2777	Aço 1020	14,1 kg



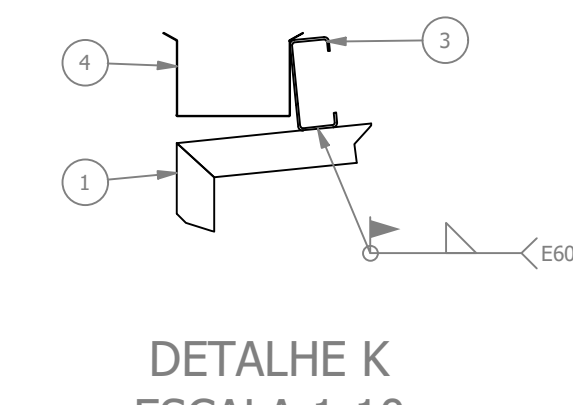
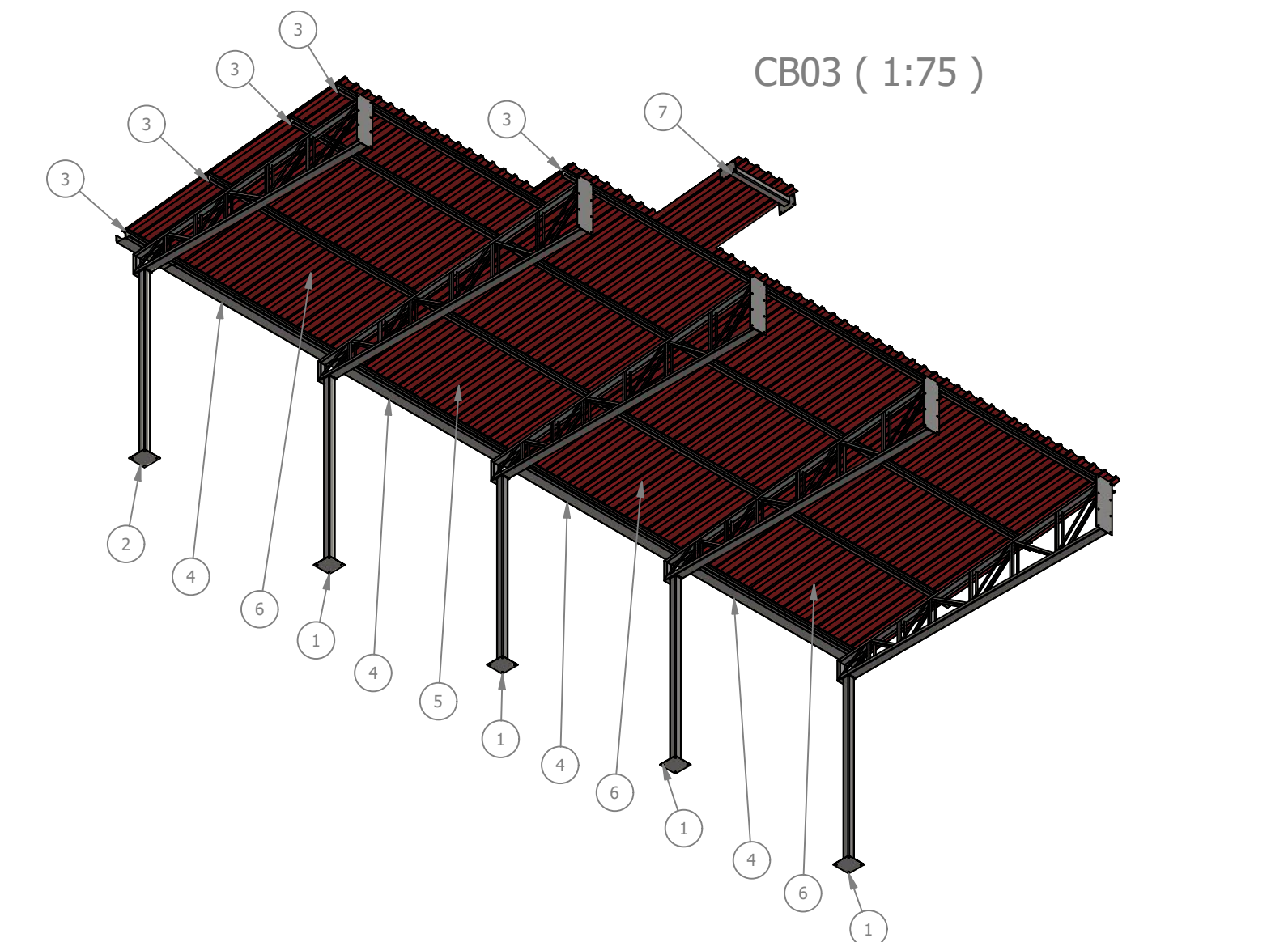
Terça (1:5)



Calha (1:5)

PESO DA ESTRUTURA SEM TELHAS E SEM CALHA: 1034,54 kg

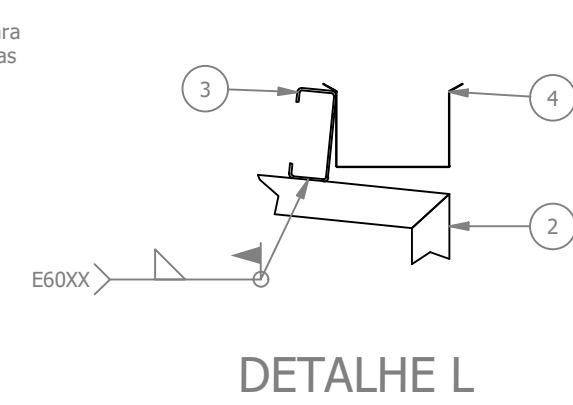
LISTA DE PEÇAS						
ID	ITEM	QTD	DESCRIÇÃO	COMPRIM.	MATERIAL	PESO
1	TR3	4				143,9 kg
2	TR4	1				131,5 kg
3	TERÇA 120x52x19x3	21	120 x 52 x 19 x 3	3000	Aço 1020	17,1 kg
4	Calha	5	150 x 100 x 0,65	3000	Aço Galvanizado	5,9 kg
5	Telha TR40 - 980mm útil (4)	2	TR40-980 x 0,5	5920	Aço Galvanizado	29,2 kg
6	Telha TR40 - 980mm útil (3)	11	TR40-980 x 0,5	4500	Aço Galvanizado	22,2 kg
7	V1	1				23,3 kg



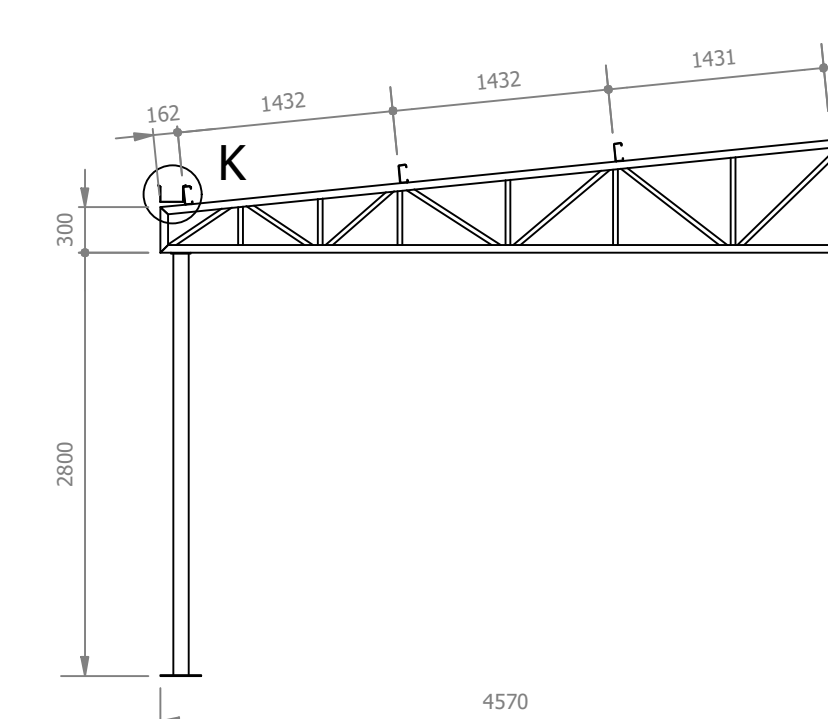
DETALHE K
ESCALA 1:10



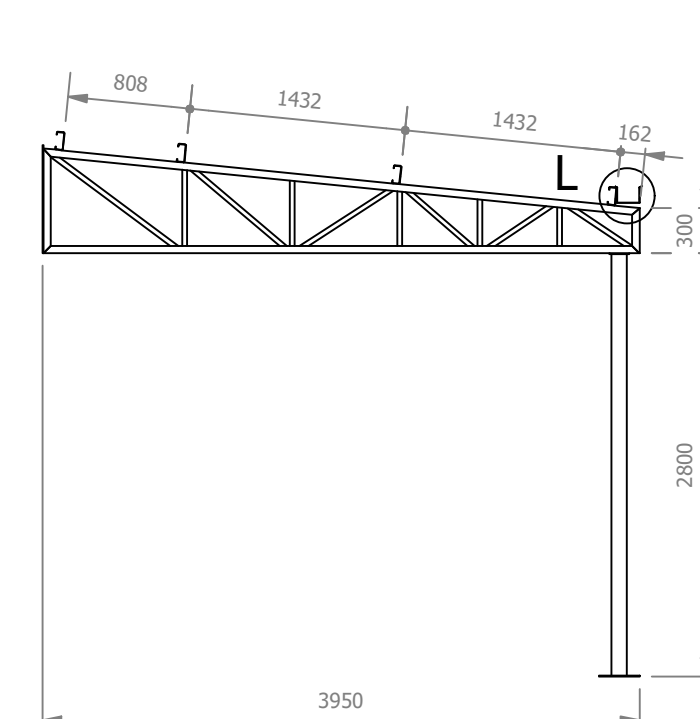
DETALHE M
ESCALA 1:10



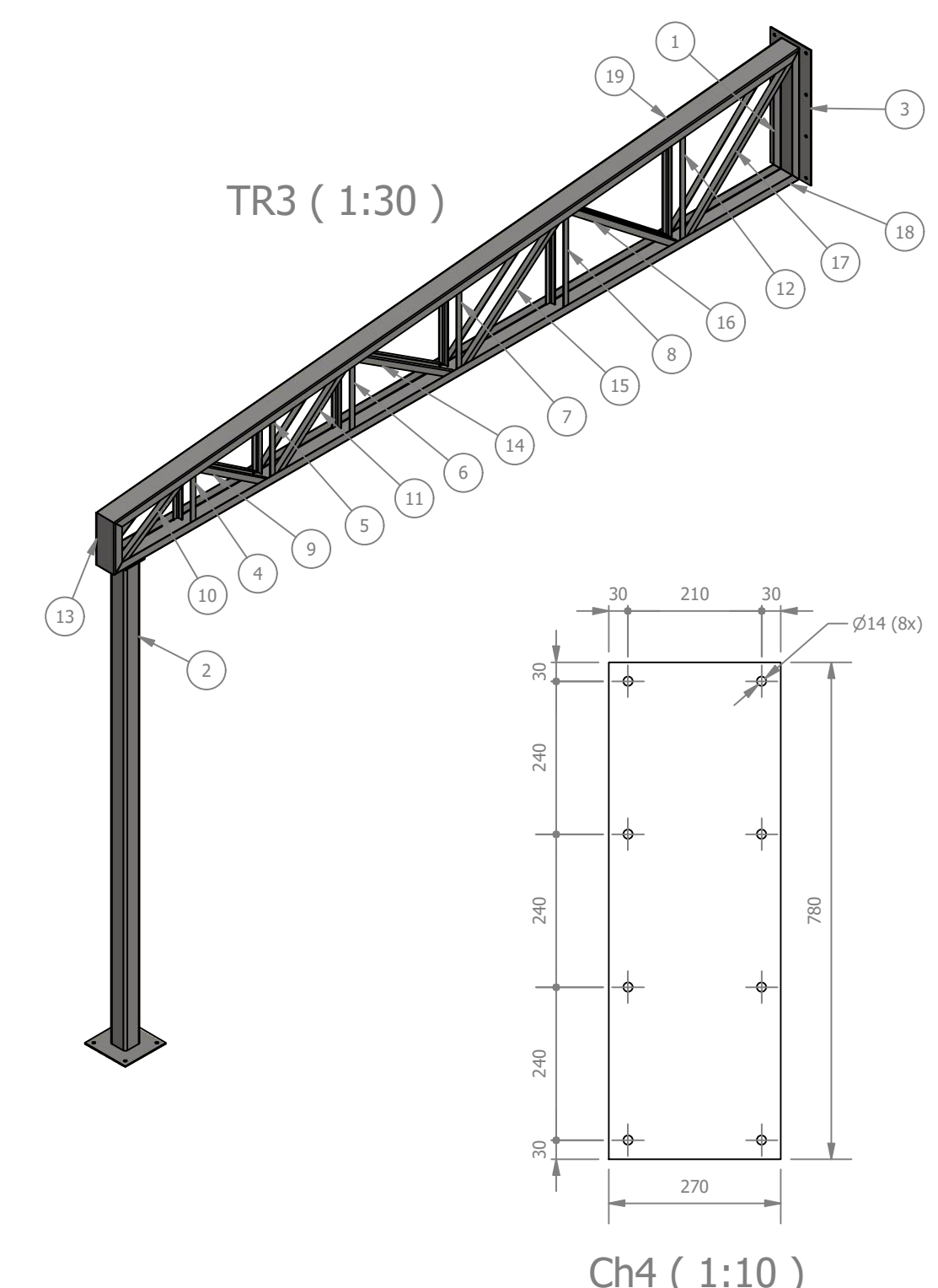
DETALHE L
ESCALA 1:10



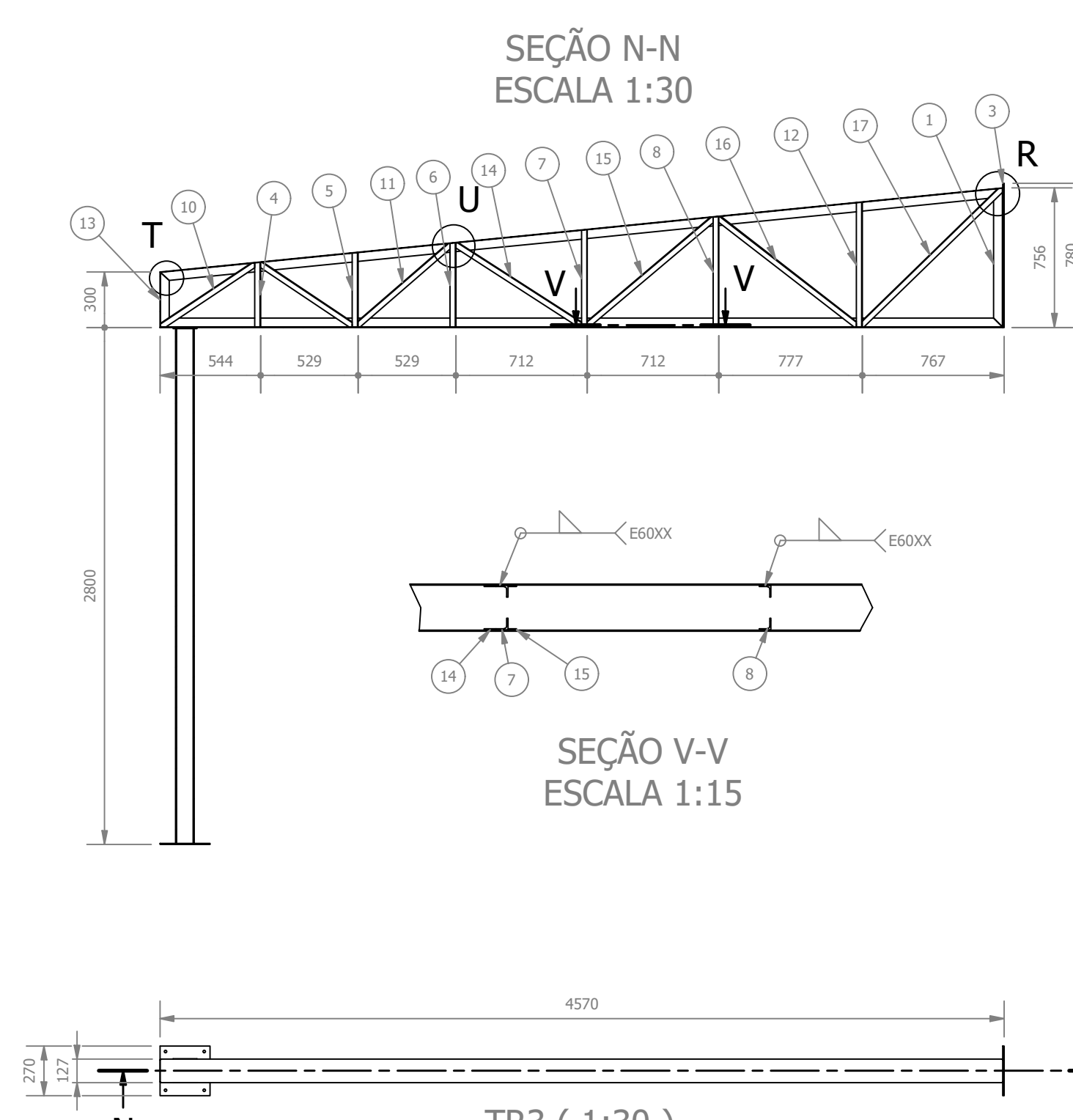
SEÇÃO J-J
ESCALA 1:50



SEÇÃO H-H
ESCALA 1:50



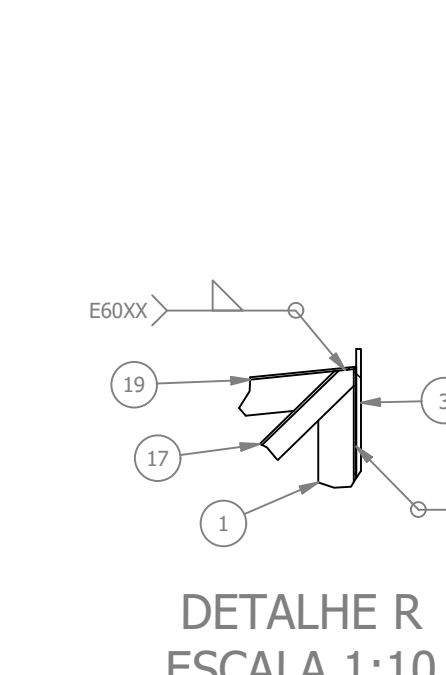
Ch4 (1:10)



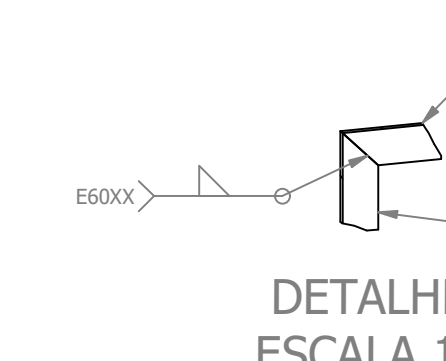
SEÇÃO N-N
ESCALA 1:30

SEÇÃO V-V
ESCALA 1:15

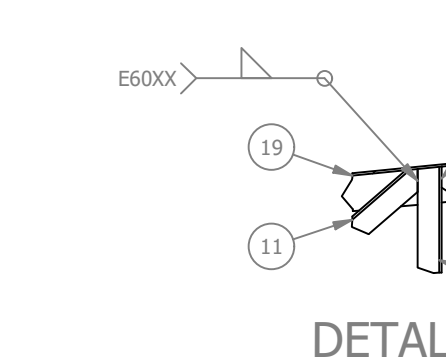
TR3 (1:30)



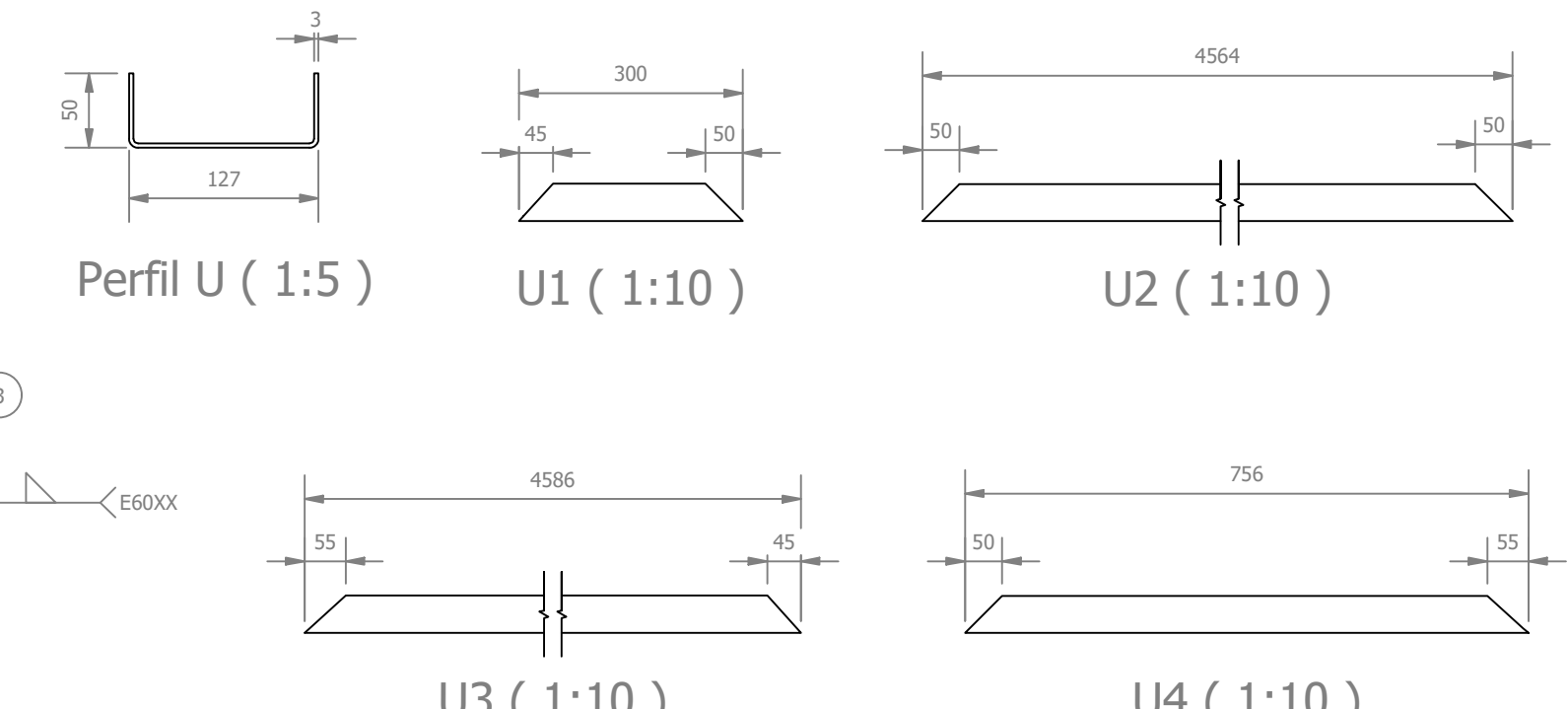
DETALHE R
ESCALA 1:10



DETALHE T
ESCALA 1:10



DETALHE U
ESCALA 1:10



Perfil U (1:5)

U1 (1:10)

U2 (1:10)

U3 (1:10)

U4 (1:10)

LISTA DE PEÇAS						
ID	ITEM	QTD	DESCRIÇÃO	COMPRIM.	MATERIAL	PESO
1	U4	1	Perfil U 127x50x3	756	Aço 1020	3,7 kg
2	P1	1				55,1 kg
3	Ch4	1	780 x 270 x 6,35		Aço ASTM A36	10,4 kg
4	L1	2	Cantoneira L 1.1/4 x 1.1/4 x 1/8	348	Aço ASTM A36	0,5 kg
5	L2	2	Cantoneira L 1.1/4 x 1.1/4 x 1/8	401	Aço ASTM A36	0,6 kg
6	L3	2	Cantoneira L 1.1/4 x 1.1/4 x 1/8	454	Aço ASTM A36	0,7 kg
7	L4	2	Cantoneira L 1.1/4 x 1.1/4 x 1/8	525	Aço ASTM A36	0,8 kg
8	L5	2	Cantoneira L 1.1/4 x 1.1/4 x 1/8	597	Aço ASTM A36	0,9 kg
9	L6	2	Cantoneira L 1.1/4 x 1.1/4 x 1/8	607	Aço ASTM A36	0,9 kg
10	L7	2	Cantoneira L 1.1/4 x 1.1/4 x 1/8	616	Aço ASTM A36	0,9 kg
11	L8	2	Cantoneira L 1.1/4 x 1.1/4 x 1/8	671	Aço ASTM A36	1 kg
12	L9	2	Cantoneira L 1.1/4 x 1.1/4 x 1/8	674	Aço ASTM A36	1,1 kg
13	U1	1	Perfil U 127x50x3	300	Aço 1020	1,4 kg
14	L10	2	Cantoneira L 1.1/4 x 1.1/4 x 1/8	818	Aço ASTM A36	1,3 kg
15	L11	2	Cantoneira L 1.1/4 x 1.1/4 x 1/8	903	Aço ASTM A36	1,4 kg
16	L12	2	Cantoneira L 1.1/4 x 1.1/4 x 1/8	954	Aço ASTM A36	1,5 kg
17	L13	2	Cantoneira L 1.1/4 x 1.1/4 x 1/8	1066	Aço ASTM A36	1,6 kg
18	U2	1	Perfil U 127x50x3	4564	Aço 1020	23,2 kg
19	U3	1	Perfil U 127x50x3	4586	Aço 1020	23,3 kg

REV. 00	30/05/22	EMISSÃO INICIAL	DAC
REVISÃO	DATA	DESCRIÇÃO	RESP.:
CLIENTE:			
		Prefeitura Municipal de Pouso Alegre	
PROJETO	GERÊNCIA DE PROJETOS PEDRO HENRIQUE JUSTINIANO ENG. CIVIL COORDENAÇÃO DE PROJETOS ALOISIO CAETANO FERREIRA CREA MG-97.132/D PROJETO RESPONSÁVEL TÉCNICO ENG. CIVIL FLÁVIA C. BARBOSA CREA MG-187.842/D ENG. CIVIL WILLIAM BARADEL LARI DESENHO ENG. MECÂNICO PEDRO COSTA		
REFORMA E AMPLIAÇÃO DA UBS JARDIM BRASIL			
ENDEREÇO	RUA JOSÉ EXPEDITO DE CARVALHO, 95 - B. JARDIM BRASIL POUSO ALEGRE - MINAS GERAIS		DISCIPLINA
PROJETO DE ESTRUTURA METÁLICA COBERTURAS E REFORÇOS ESTRUTURAIS LISTA DE MATERIAIS E DETALHAMENTO			METÁLICA FASE DO PROJETO EXECUTIVO FOLHA Nº: 3
DATA INICIAL	ESCALA	REVISÃO	ARQUIVO
30/05/2022	INDICADA	R00	DAC-PMPA-UJB-PE-MET-R00.dwg