

PROJETO DE INSTALAÇÕES HIDRÁULICAS - REFORMA E AMPLIAÇÃO DA UBS JARDIM BRASIL
ESCALA INDICADA

ALTURA DOS PONTOS DE ÁGUA		
SIGLA	ITEM	ALTURA
BE	BEBEDOURO	90 CM
CH	CHUVEIRO	210 CM
DH	DUCHA HIGIÊNICA	30 CM
PIA	PIA DE COZINHA	110 CM
TLR	TANQUE	110 CM
LV	LAVATÓRIO	60 CM
VS	VASO SANITÁRIO	15 CM
PR	PURIFICADOR DE ÁGUA	110 CM
RG	REGISTRO DE GAVETA ALTO	180 CM
RP	REGISTRO DE PRESSÃO	110 CM
---	RAMAL DE ÁGUA FRIA	80 CM

NOTAS:


- TODOS OS TUBOS E CONEXÕES DA REDE DE ÁGUA FRIA SERÃO EM PVC RÍGIDO SOLDÁVEL CLASSE 15;
- PARA FAZER A TRANSIÇÃO ENTRE AS TUBULAÇÕES PLÁSTICAS E AS PEÇAS METÁLICAS DEVE SER UTILIZADO CONEXÕES COM BUCHA DE LATÃO;
- AS TUBULAÇÕES DE ÁGUA FRIA DEVERÃO SER INSTALADAS COM LIGEIRA DECLIVIDADE, PARA SE EVITAR A INDESEJÁVEL PRESENÇA DE AR APRISIONADO NA REDE;
- AS TUBULAÇÕES EMBUTIDAS EM ALVENARIA SERÃO FIXADAS PELO ENCHIMENTO DO VAZIO RESTANTE NOS RASGOS COM ARGAMASSA DE CIMENTO E AREIA. DEVERÁ SER ELIMINADO QUALQUER AGENTE QUE MANTENHA OU PROVOQUE TENSÕES NOS TUBOS E CONEXÕES;
- TODA FURAÇÃO DOS RESERVATÓRIOS PARA PASSAGEM DOS TUBOS DEVERÁ SER FEITA CONFORME RECOMENDAÇÃO DO FABRICANTE. EM ALGUNS CASOS, ADAPTAÇÕES PODEM SER NECESSÁRIAS ÀS INDICAÇÕES DESTE PROJETO.
- EM CASO DE ENCONTRO DA TUBULAÇÃO COM ELEMENTOS ESTRUTURAIS DEVERÁ SER REALIZADO DESVIO, NÃO INTERFERINDO NA ESTRUTURA EXISTENTE.

REV. 00	30/05/22	EMIÇÃO INICIAL	DAC
REVISÃO	DATA	DESCRIÇÃO:	RESP.:

CLIENTE

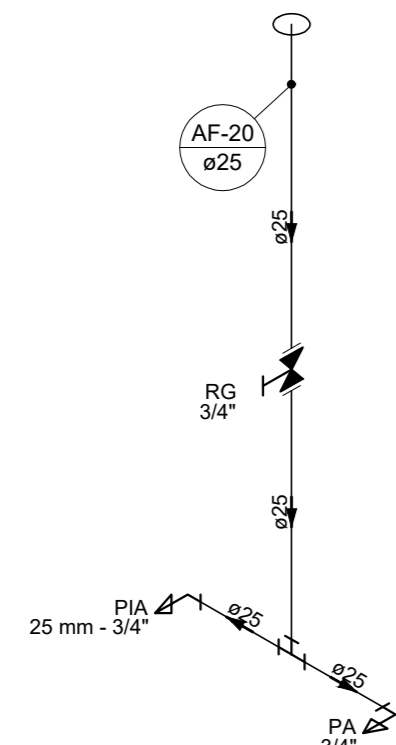


Prefeitura Municipal de Pouso Alegre

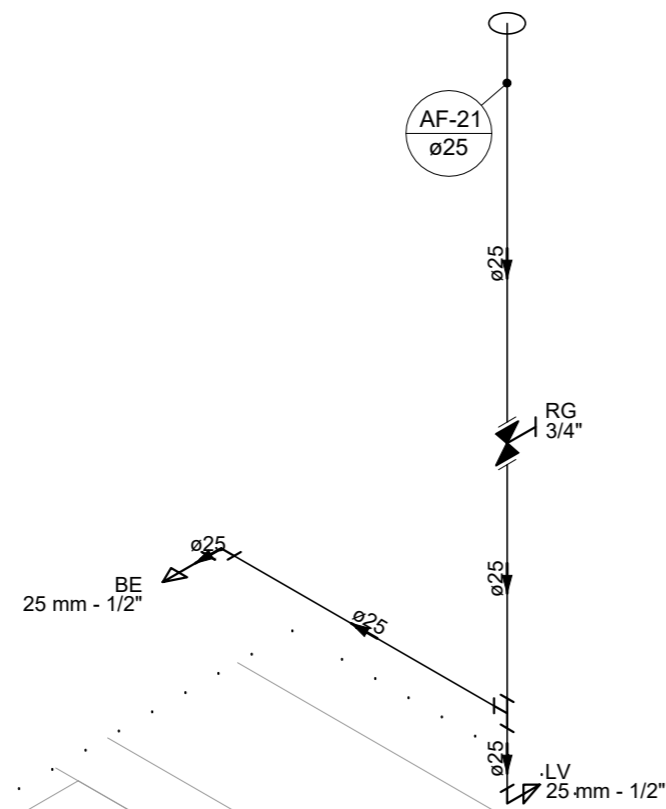
 Rua Miguel Vianna, n° 81, Sala 12 Bairro Morro Chic CEP: 37500-080 - Itajubá / MG Tel: (35) 3623-5720 www.dacengenharia.com.br	GERÊNCIA DE PROJETOS	PEDRO HENRIQUE JUSTINIANO	ENG. CIVIL
	COORDENAÇÃO DE PROJETOS	ALOISIO CAETANO FERREIRA	CREA: MG-97.132/D
RESPONSÁVEL TÉCNICO			
ENG. CIVIL FLÁVIA C. BARBOSA CREA: MG-187.842/D			
PROJETO			
ENG. CIVIL CAMILA DA SILVA ANDRADE			
DESENHO			
ENG. CIVIL CAMILA DA SILVA ANDRADE			

EMPREENDIMENTO		REFORMA E AMPLIAÇÃO DA UBS JARDIM BRASIL	
ENDEREÇO	RUA JOSÉ EXPEDITO DE CARVALHO, 95 - B. JARDIM BRASIL POUSO ALEGRE - MINAS GERAIS	DISCIPLINA	ÁGUA FRIA
ASSUNTO	PROJETO DE INSTALAÇÕES HIDRÁULICAS DETALHES	FASE DO PROJETO	EXECUTIVO
		FOLHA N.º	03/03

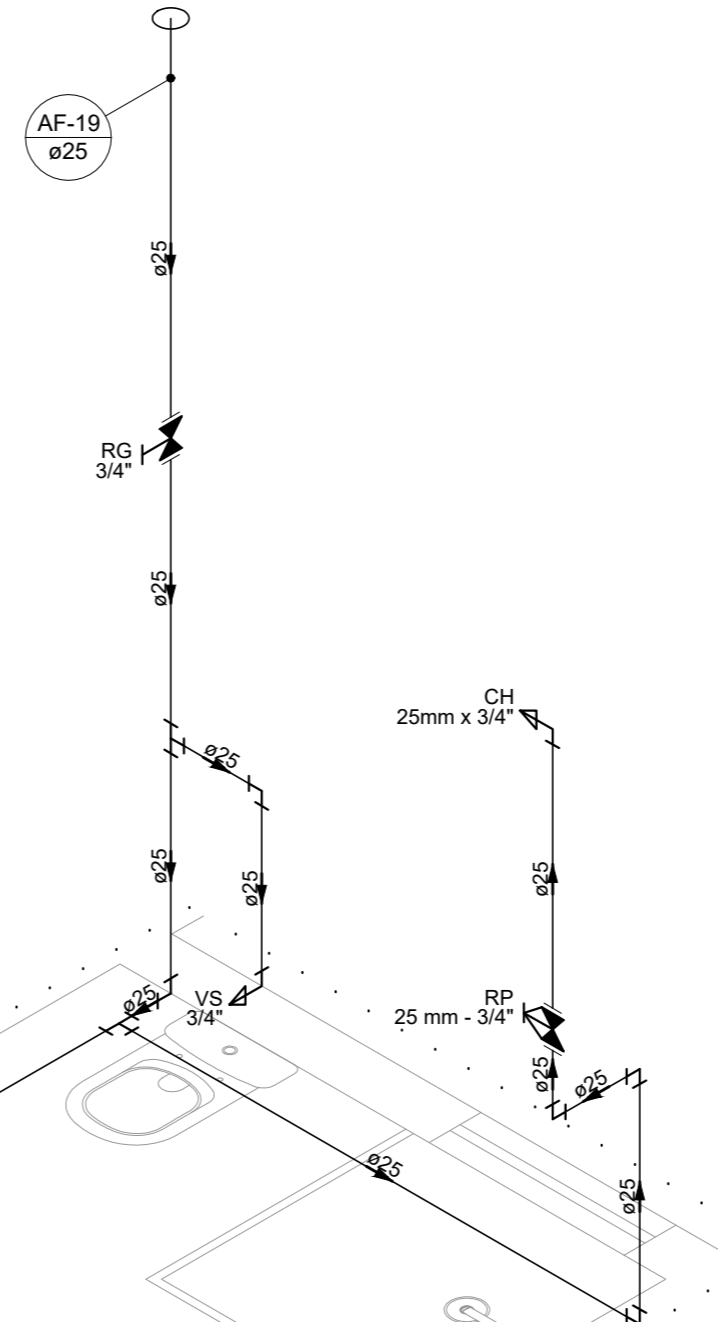
DATA INICIAL	ESCALA	REVISÃO	ARQUIVO
30/05/2022	INDICADA	ROO	DAC-PMPA-UJB-PE-AGF-R00.DWG



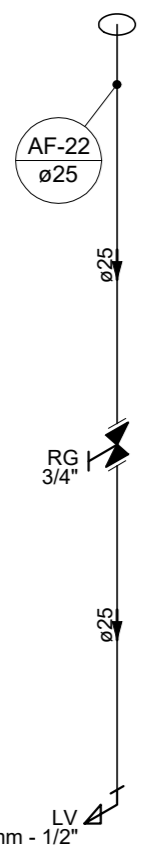
DETALHE HID-20
Escala 1:25



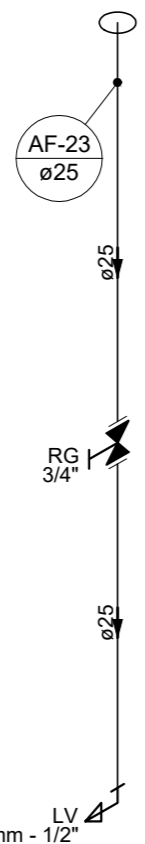
DETALHE HID-21
Escala 1:25



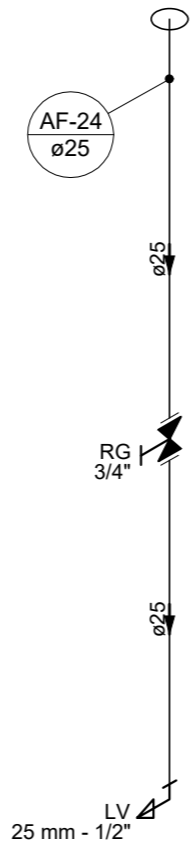
DETALHE HID-18
Escala 1:25



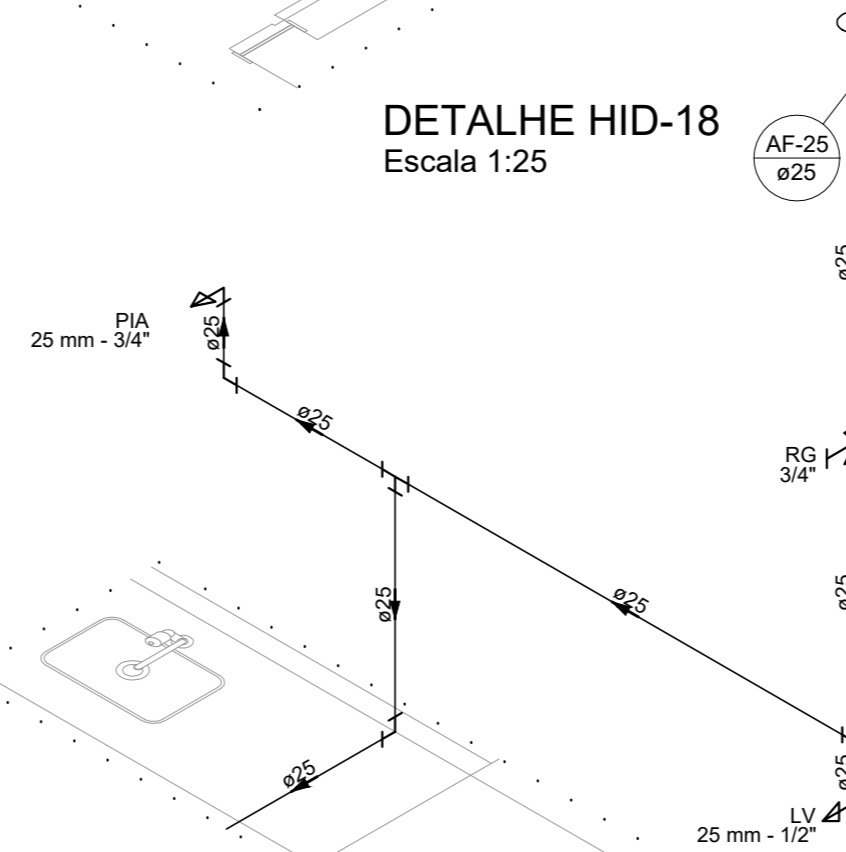
DETALHE HID-22
Escala 1:25



DETALHE HID-23
Escala 1:25



DETALHE HID-24
Escala 1:25



DETALHE HID-25
Escala 1:25