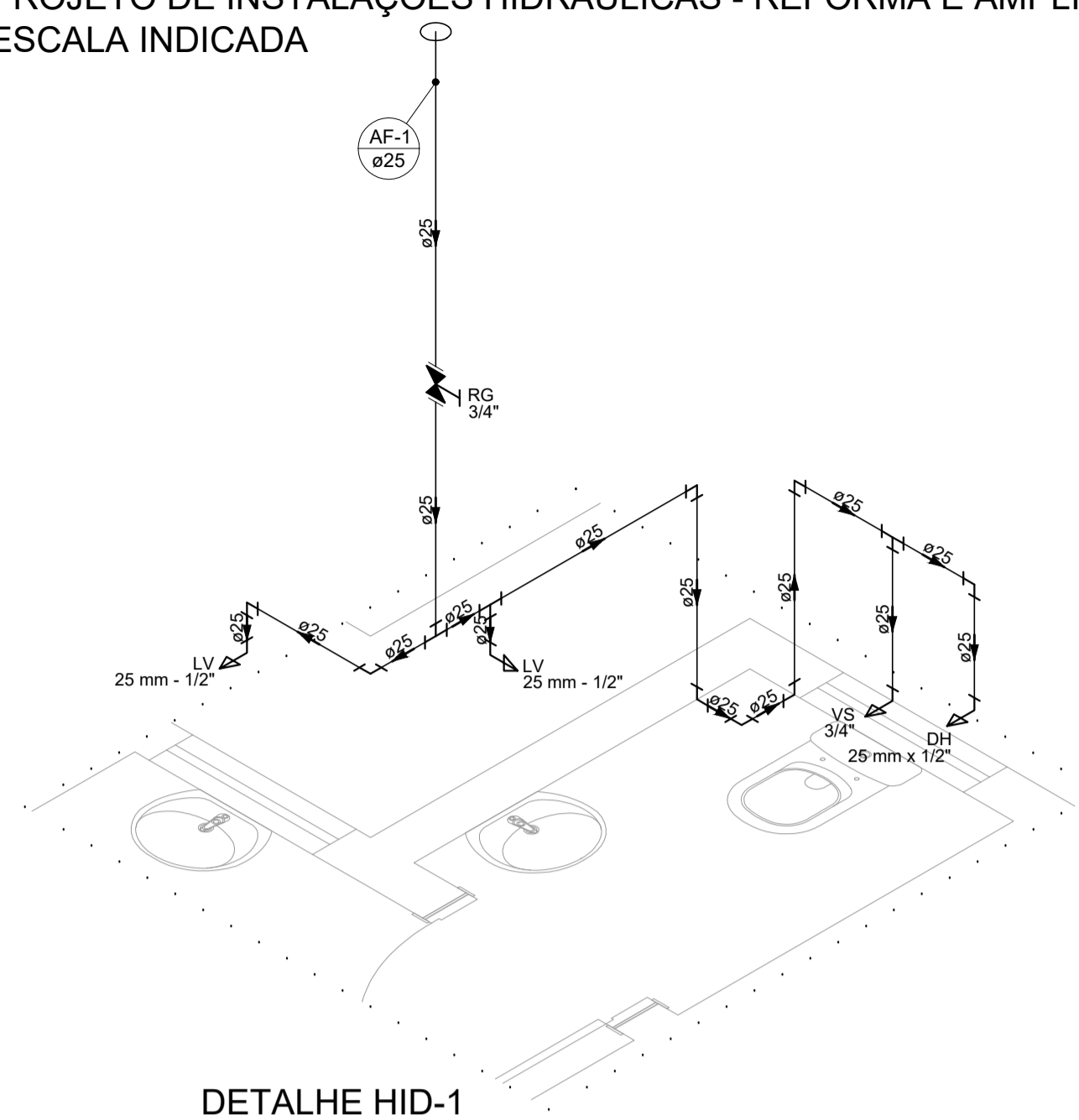
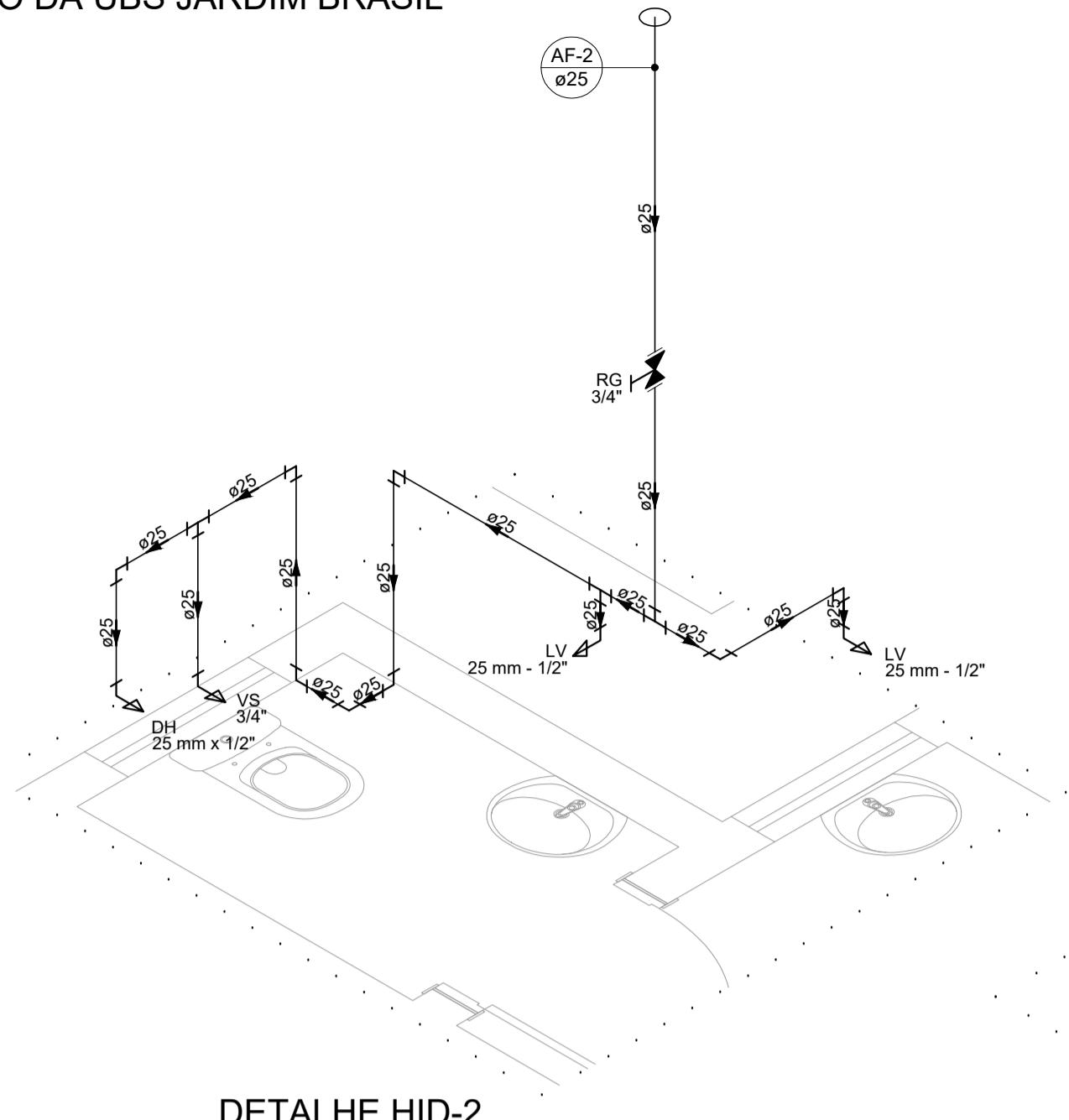


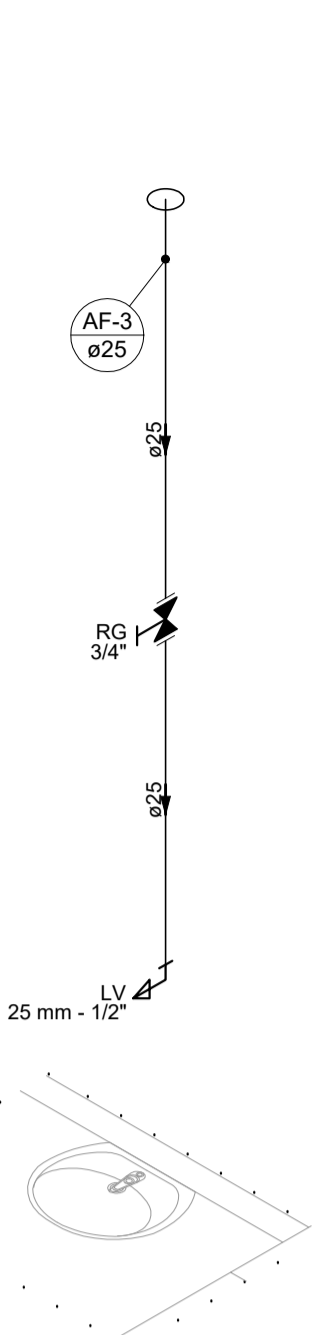
PROJETO DE INSTALAÇÕES HIDRÁULICAS - REFORMA E AMPLIAÇÃO DA UBS JARDIM BRASIL  
ESCALA INDICADA



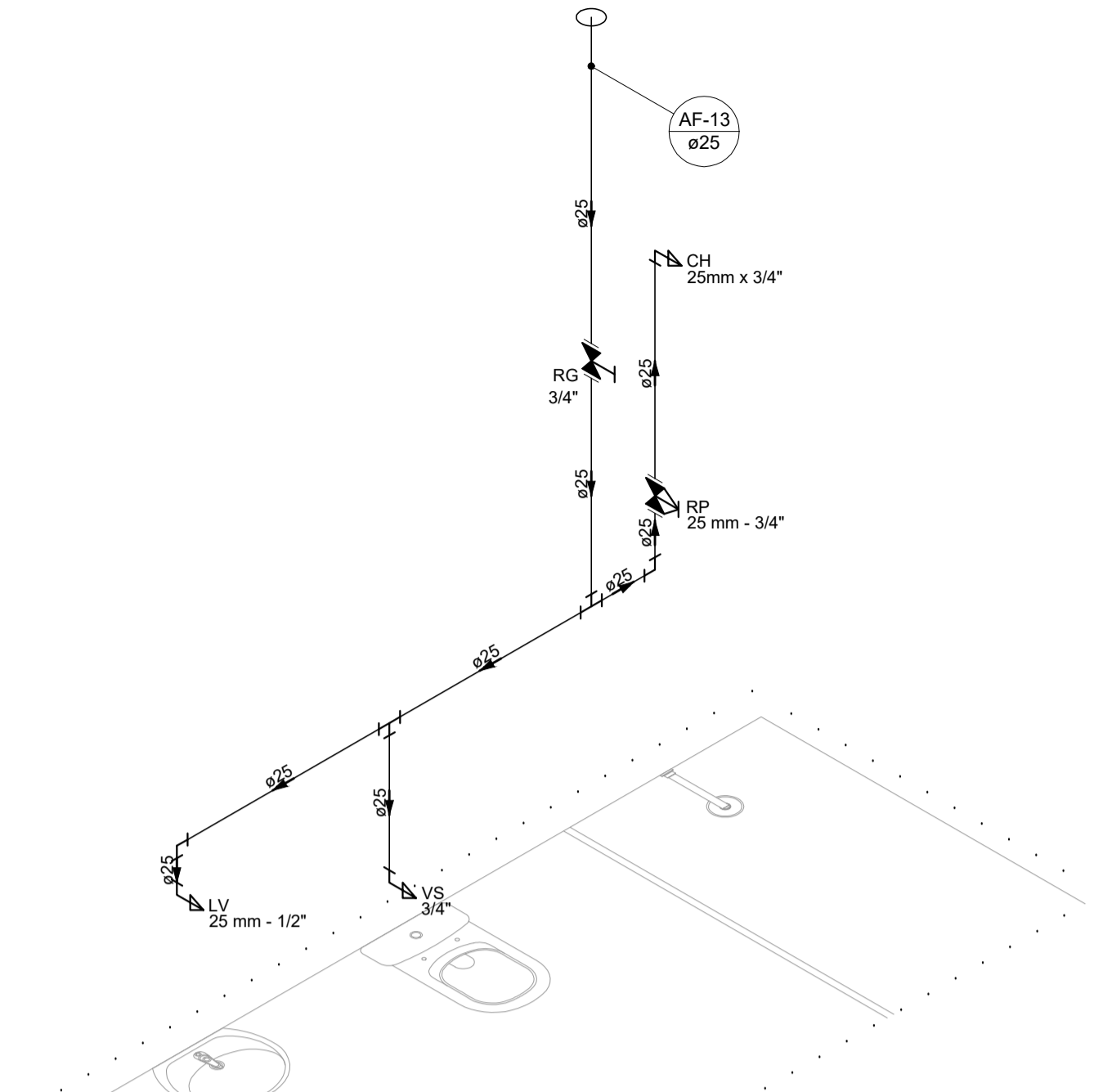
DETALHE HID-1  
Escala 1:25



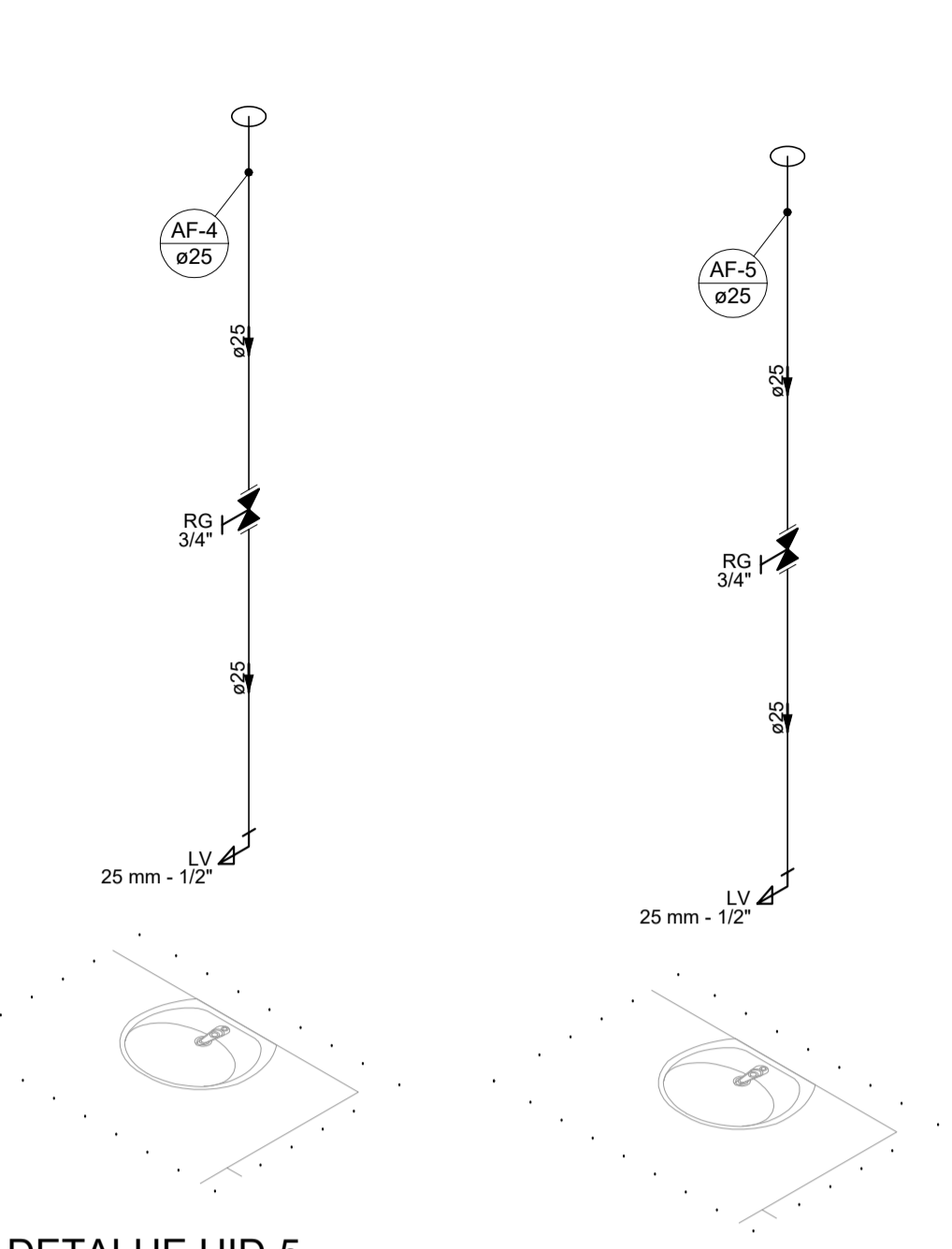
DETALHE HID-2  
Escala 1:25



DETALHE HID-3  
Escala 1:25



DETALHE HID-4  
Escala 1:25

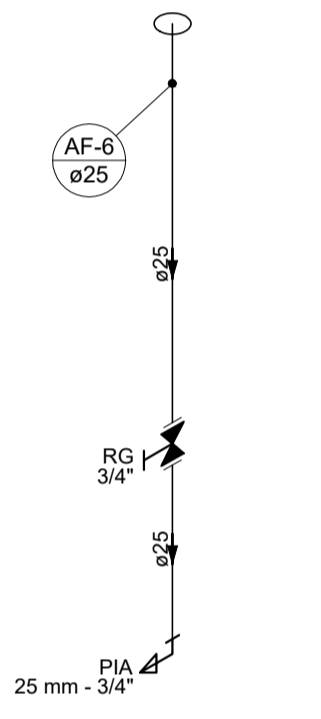


DETALHE HID-5  
Escala 1:25

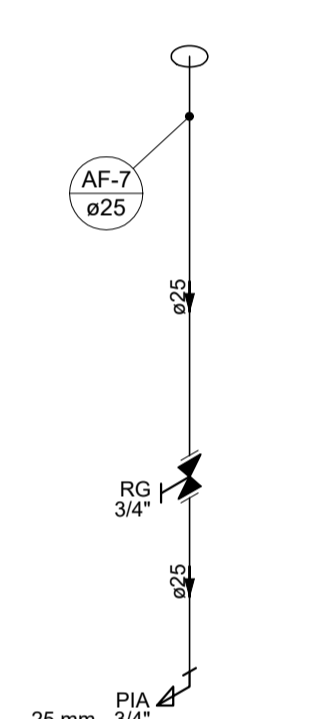
DETALHE HID-6  
Escala 1:25

ALTURA DOS PONTOS DE ÁGUA		
SIGLA	ITEM	ALTURA
BE	BEBEDOURO	90 CM
CH	CHUVEIRO	210 CM
DH	DUCHA HIGIÊNICA	30 CM
PIA	PIA DE COZINHA	110 CM
TLR	TANQUE	110 CM
LV	LAVATÓRIO	60 CM
VS	VASO SANITÁRIO	15 CM
PR	PURIFICADOR DE ÁGUA	110 CM
RG	REGISTRO DE GAVETA ALTO	180 CM
RP	REGISTRO DE PRESSÃO	110 CM
---	RAMAL DE ÁGUA FRIA	80 CM

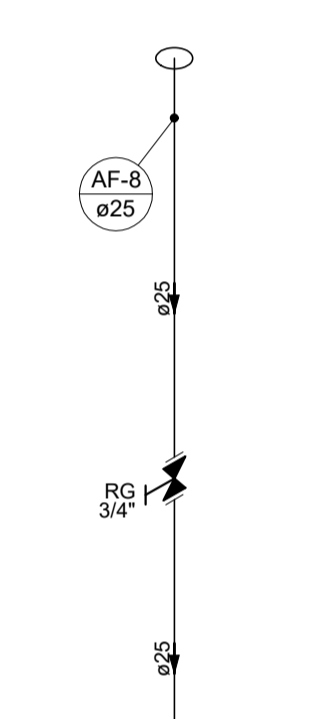
- NOTAS:
- TODOS OS TUBOS E CONEXÕES DA REDE DE ÁGUA FRIA SERÃO EM PVC RÍGIDO SOLDÁVEL CLASSE 15;
  - PARA FAZER A TRANSIÇÃO ENTRE AS TUBULAÇÕES PLÁSTICAS E AS PEÇAS METÁLICAS DEVE SER UTILIZADO CONEXÕES COM BUCHA DE LATÃO;
  - AS TUBULAÇÕES DE ÁGUA FRIA DEVERÃO SER INSTALADAS COM LIGEIRA DECLIVIDADE, PARA SE EVITAR A INDESEJÁVEL PRESENÇA DE AR APRISIONADO NA REDE;
  - AS TUBULAÇÕES EMBUTIDAS EM ALVENARIA SERÃO FIXADAS PELO ENCHIMENTO DO VAZIO RESTANTE NOS RASGOS COM ARGAMASSA DE CIMENTO E AREIA. DEVERÁ SER ELIMINADO QUALQUER AGENTE QUE MANTENHA OU PROVOQUE TENSÕES NOS TUBOS E CONEXÕES;
  - TODA FURAÇÃO DOS RESERVATÓRIOS PARA PASSAGEM DOS TUBOS DEVERÁ SER FEITA CONFORME RECOMENDAÇÃO DO FABRICANTE. EM ALGUNS CASOS, ADAPTAÇÕES PODEM SER NECESSÁRIAS ÀS INDICAÇÕES DESTES PROJETOS.
  - EM CASO DE ENCONTRO DA TUBULAÇÃO COM ELEMENTOS ESTRUTURAIS DEVERÁ SER REALIZADO DESVIO, NÃO INTERFERINDO NA ESTRUTURA EXISTENTE.



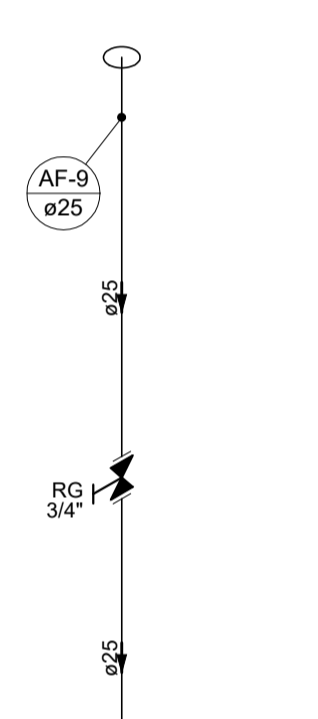
DETALHE HID-7  
Escala 1:25



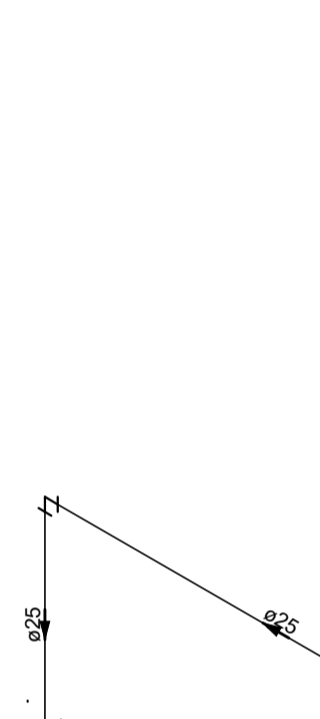
DETALHE HID-8  
Escala 1:25



DETALHE HID-9  
Escala 1:25



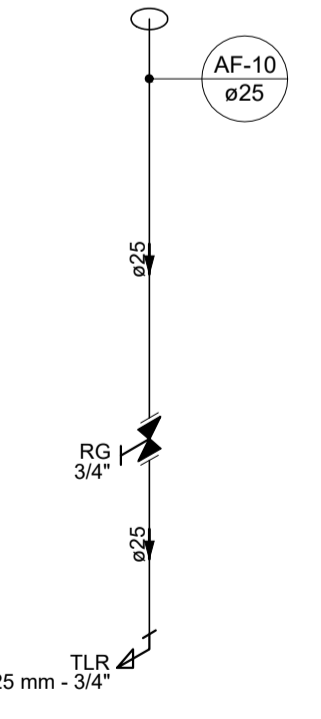
DETALHE HID-10  
Escala 1:25



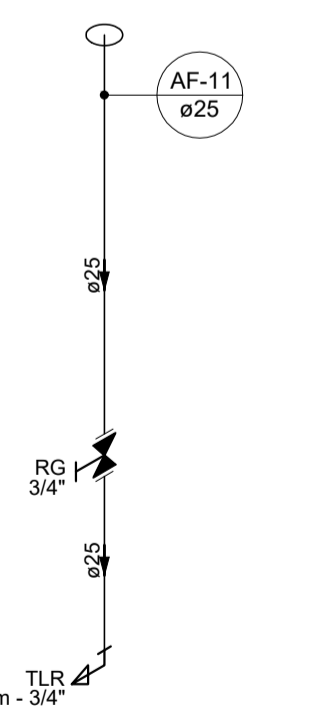
DETALHE HID-11  
Escala 1:25



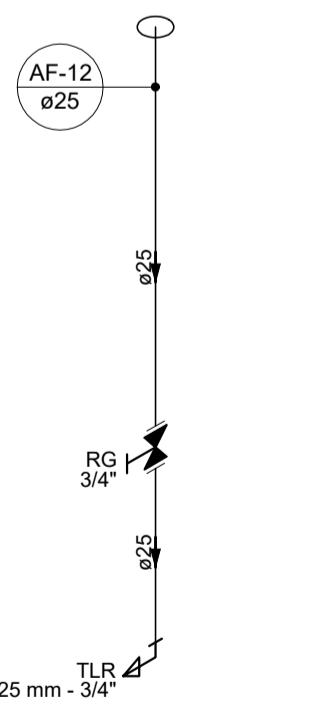
DETALHE HID-12  
Escala 1:25



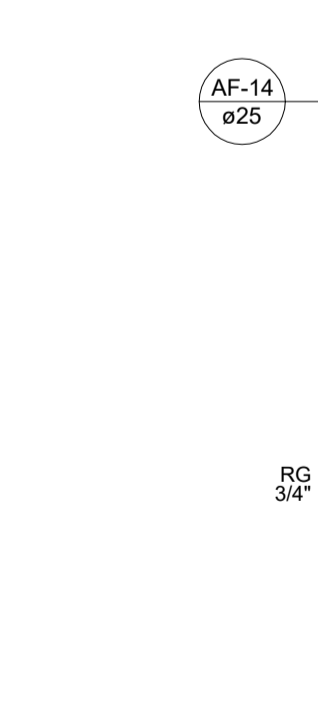
DETALHE HID-13  
Escala 1:25



DETALHE HID-14  
Escala 1:25



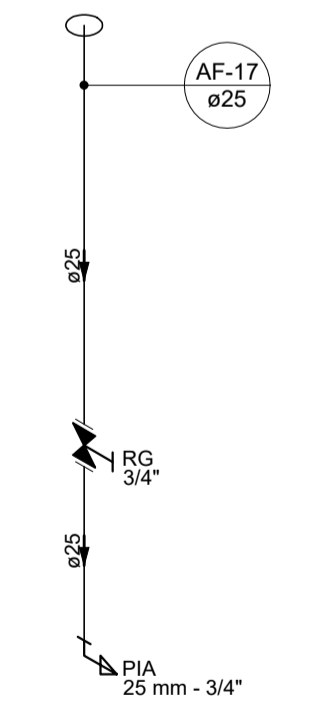
DETALHE HID-15  
Escala 1:25



DETALHE HID-16  
Escala 1:25



DETALHE HID-17  
Escala 1:25



DETALHE HID-19  
Escala 1:25

REV. 00   30/05/22   EMISSÃO INICIAL		DAC
REVISÃO   DATA :   DESCRIÇÃO:		RESP.:
		
 <p>Rua Miguel Vianna, nº 81, Sala 12 Bairro Morro Chic CEP: 37500-080 - Itajubá / MG Tel: (35) 3623-5720 www.dacengenharia.com.br</p>	<p>GERÊNCIA DE PROJETOS PEDRO HENRIQUE JUSTINIANO    ENG. CIVIL</p> <p>COORDENAÇÃO DE PROJETOS ALOSIO CAETANO FERREIRA    CREA: MG-97.132/D</p> <p>RESPONSÁVEL TÉCNICO ENG. CIVIL FLÁVIA C. BARBOSA    CREA: MG-187.842/D</p> <p>DESENHO ENG. CIVIL CAMILA DA SILVA ANDRADE</p>	
<p>EMPREENDIMENTO <b>REFORMA E AMPLIAÇÃO DA UBS JARDIM BRASIL</b></p>		
<p>ENDEREÇO RUA JOSÉ EXPEDITO DE CARVALHO, 95 - B. JARDIM BRASIL POUSO ALEGRE - MINAS GERAIS</p>		<p>DISCIPLINA <b>ÁGUA FRIA</b></p>
<p>ASSUNTO PROJETO DE INSTALAÇÕES HIDRÁULICAS DETALHES</p>		<p>FASE DO PROJETO <b>EXECUTIVO</b></p>
<p>DATA INICIAL 30/05/2022</p>		<p>FOLHA Nº. <b>02/03</b></p>
<p>ESCALA INDICADA</p>	<p>REVISÃO R00</p>	<p>ARQUIVO DAC-PMPA-UJB-PE-AGF-R00.DWG</p>