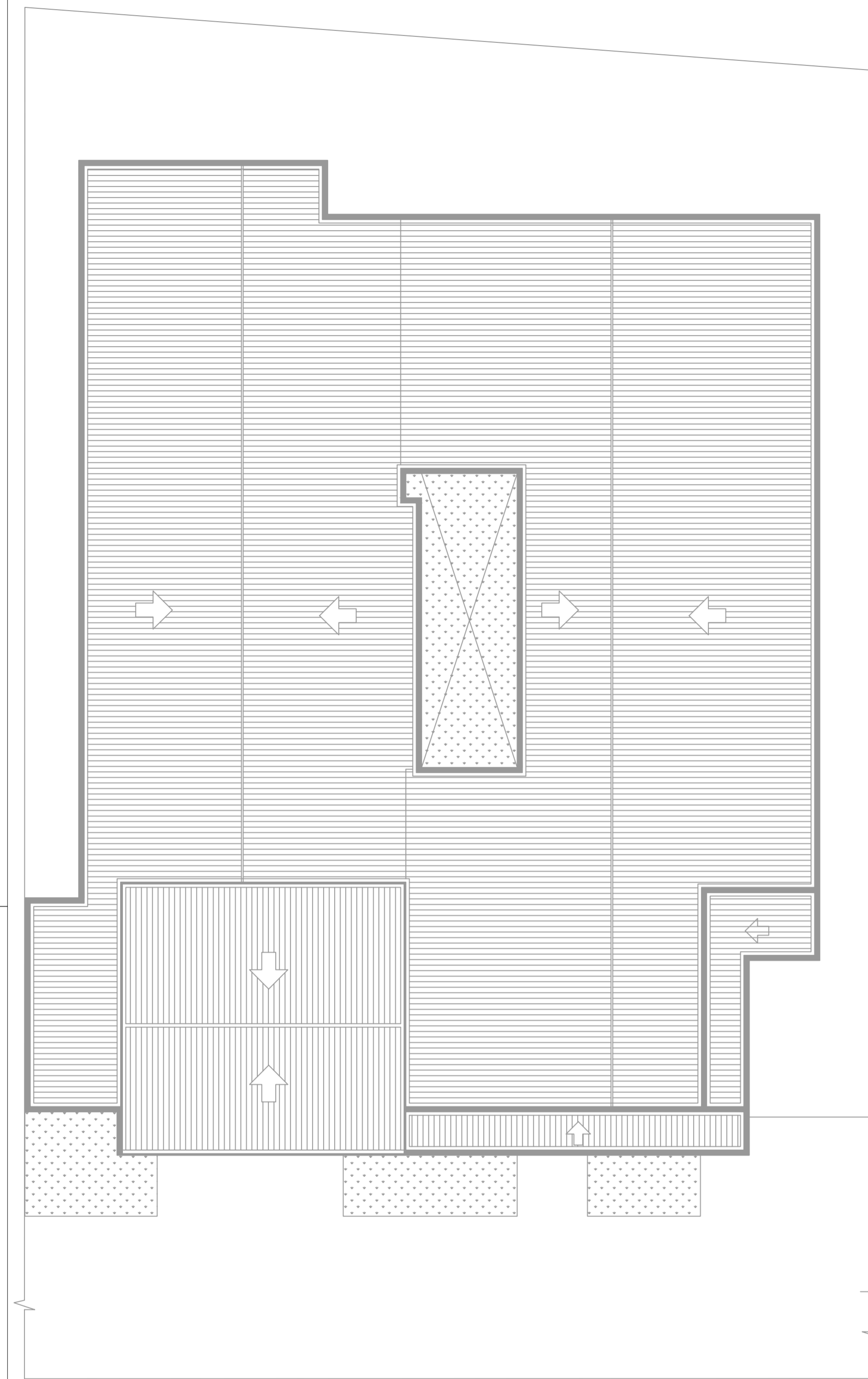
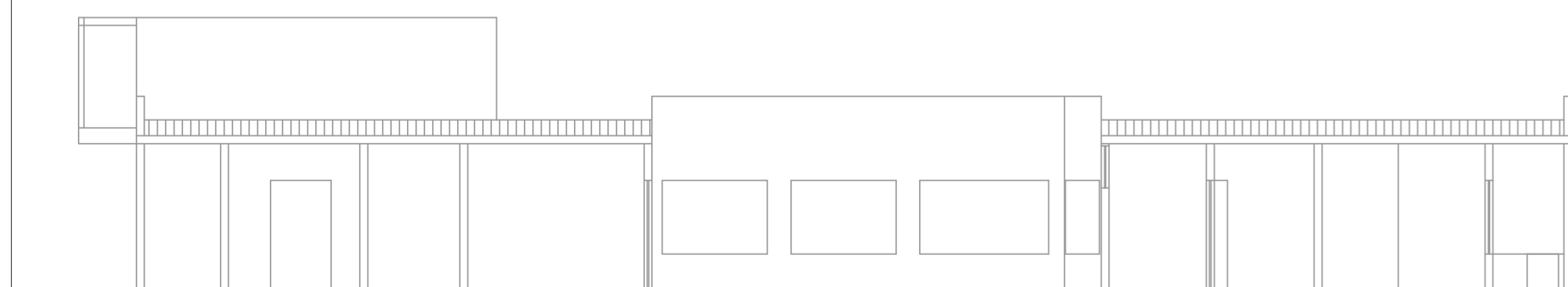


PROJETO DE PROJETO DE COMBATE E PREVENÇÃO A INCÊNDIO E PÂNICO  
ESC: 1:100



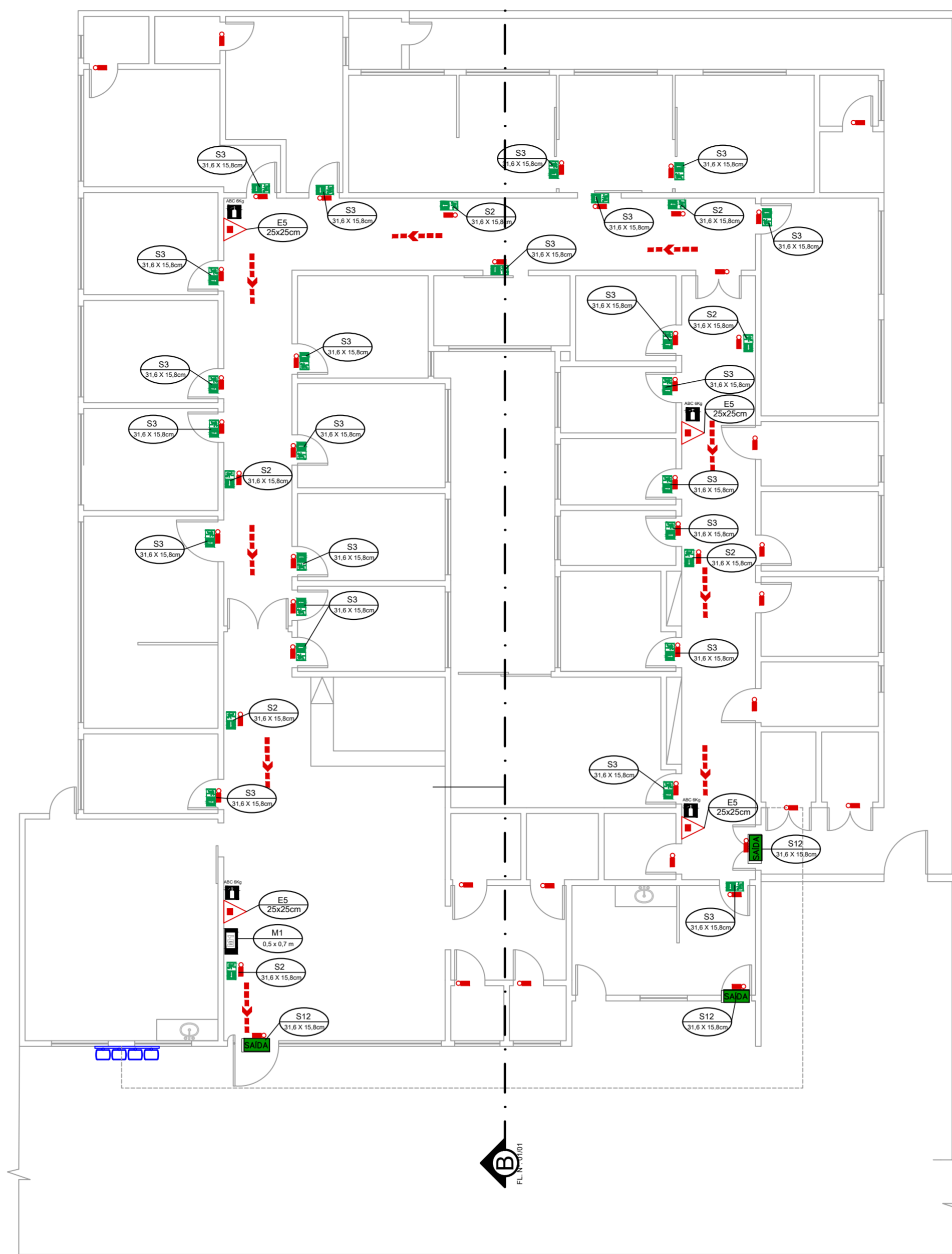
PLANTA DE COBERTURA

ESCALA 1:100



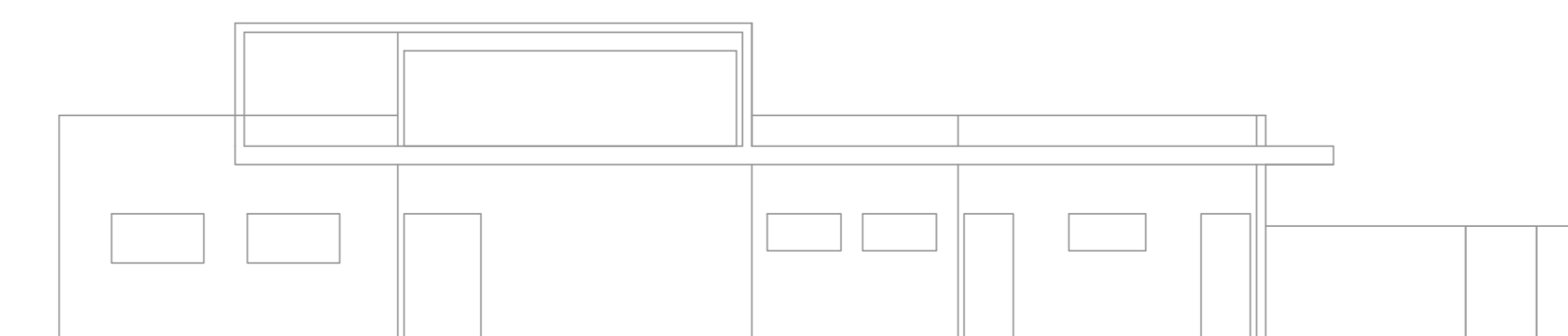
CORTE AA

ESCALA 1:100



PLANTA BAIXA

ESCALA 1:100

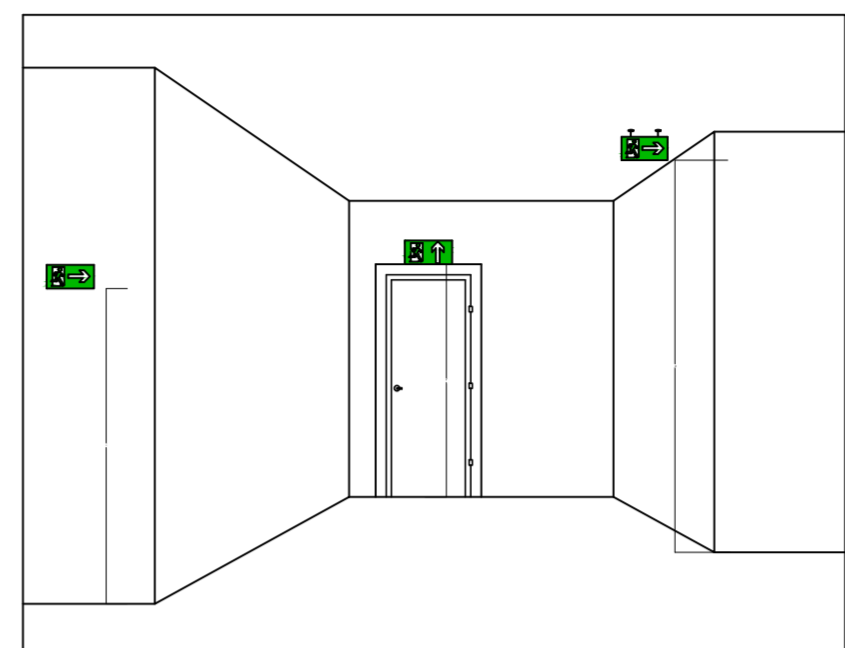


FACHADA

ESCALA 1:100

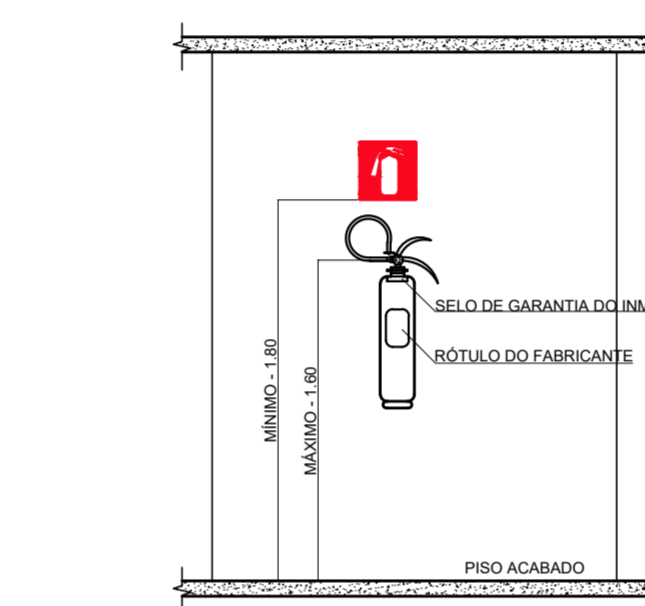
MEMORIAL DE SINALIZAÇÃO DE EMERGÊNCIA

-> ALTURA DAS SINALIZAÇÕES:  
- DE ALERTA, H= 1,80m;  
- DE ORIENTAÇÃO E SALVAMENTO, H= 1,80m; EM PORTAS DE SAÍDAS DE EMERGÊNCIA, IMEDIATAMENTE EM CIMA DA PORTA;  
- DE EQUIPAMENTOS, H= 1,80m.  
-> AS SINALIZAÇÕES DEVEM SER FEITAS EM MATERIAL FOTOLUMINESCENTE, QUE DEVE ATENDER A NORMA DIN 67510.  
-> QUANDO SUAS PROPRIEDADES FÍSICAS E QUÍMICAS DEIXAREM DE PRODUIR O EFEITO VISUAL, ESTAS DEVEM SER SUBSTITUÍDAS POR OUTRA.



DETALHE DA SINALIZAÇÃO

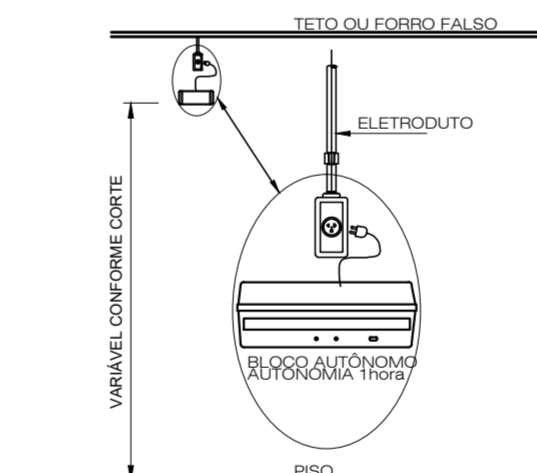
SEM ESCALA



DETALHE DE INSTALAÇÃO DO EXTINTOR

SEM ESCALA

NOTAS:  
1 - A SINALIZAÇÃO DEVERÁ SER FIXADA NA PAREDE LOGO ACIMA DO EQUIPAMENTO  
2 - NAS INDÚSTRIAS, ALEM DA SINALIZAÇÃO NORMAL, DEVERÁ SER PINTADA NO PISO A SINALIZAÇÃO TIPO E12.  
3 - OS EXTINTORES INSTALADOS EM ÁREAS EXTERNAS DEVEM SER PROTEGIDOS POR ABRIGOS APROPRIADOS.  
4 - É PERMITIDA A INSTALAÇÃO DE EXTINTORES SOBRE O PISO, DESDE QUE PERMANEÇAM APOIADOS EM SUPORTES APROPRIADOS E AFIXADOS AO SOLO, COM ALTURA ENTRE 0,10m E 0,20m DO PISO.



DETALHE ILUMINAÇÃO DE EMERGÊNCIA

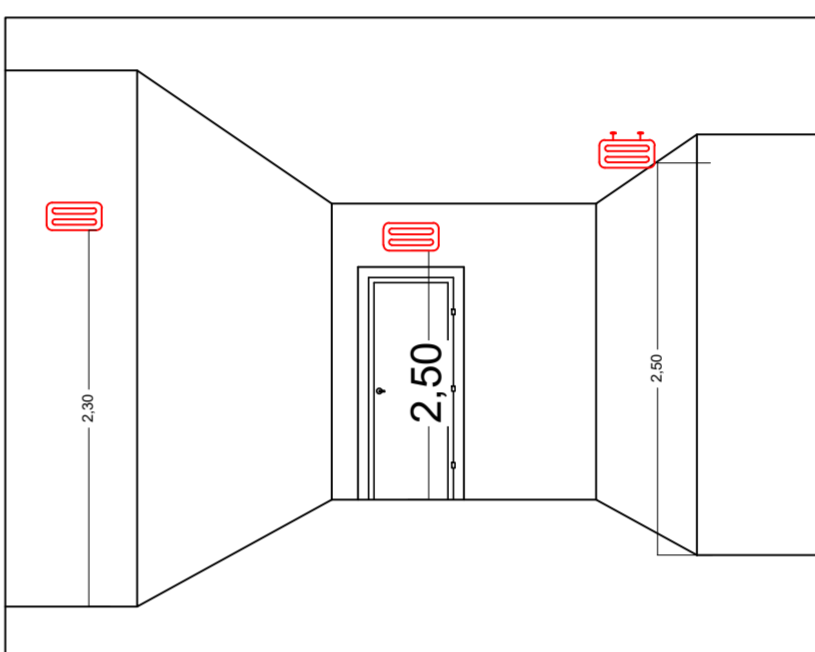
SEM ESCALA

NOTAS:  
TIPO DO SISTEMA: CONJUNTO DE BLOCOS AUTÔNOMOS  
TIPO DE LÂMPADA: FLUORESCENTE OU LED  
POTÊNCIA: 20 WATTS  
TENSÃO: 110/220 VOLTS  
FLUXO LUMINOSO NOMINAL: 5 LUX  
ÂNGULO DA DISPERSÃO DA LUZ: 180 GRAUS  
VIDA ÚTIL DO ELEMENTO GERADOR DE LUZ: 02 ANOS  
O SISTEMA DE ILUMINAÇÃO DE EMERGÊNCIA DEVERÁ FUNCIONAR NA FALTA DE ENERGIA ELÉTRICA POR UM PERÍODO MÍNIMO DE 01 HORA.

MEMORIAL DE ILUMINAÇÃO (LED - 2W)

- CONJUNTO DE BLOCO AUTÔNOMO COM CONTROLES DE SUPERVISÃO, FONTE DE ENERGIA COM CARREGADOR E SENSOR DE FALHA OU FALTA DE ALIMENTAÇÃO DA REDE ELÉTRICA;  
- ILUMINAÇÃO PERMANENTE COM ALIMENTAÇÃO PELA REDE ELÉTRICA DA CONCESSIONÁRIA, SENDO COMUTADOS AUTOMATICAMENTE QUANDO DA FALTA OU FALHA DA FONTE NORMAL, TEMPO MÁXIMO= 12s;  
- TIPO LÂMPADA - LED;  
- POTÊNCIA EM WATTS - 2 WATTS;  
- TENSÃO EM VOLTS - 81VOLT - 110/220 V - 50-60HZ;  
- FLUXO LUMINOSO NOMINAL EM LUMENS - BAIXO 50LM - ALTO 90LM;  
- ÂNGULO DA DISPERSÃO DA LUZ - 180°;  
- VIDA ÚTIL DO ELEMENTO GERADOR DE LUZ - 2 ANOS;  
- AUTONOMIA MÍNIMA= 3h DE FUNCIONAMENTO COM 10%, NO MÁXIMO, DE PERDA DA SUA LUMINOSIDADE INICIAL.  
- DISTÂNCIA DE VISUALIZAÇÃO DOS PONTOS DE ILUMINAÇÃO= 15m;  
- ALTURA DE INSTALAÇÃO= 2,50m DO PISO;  
- BITOLA DOS CONDUTORES= 2,5mm²;  
- CONDUTES ANTE-CHAMAS, COM RESISTÊNCIA DE 30m EM CASO DE INCÊNDIO.

NOTA:  
DA MANUTENÇÃO:  
- MENSALMENTE DEVE SER VERIFICADO A PASSAGEM DO ESTADO DE VIGILHA PARA ILUMINAÇÃO, FUNCIONAMENTO DE TODAS AS LÂMPADAS;  
- SEMESTRALMENTE DEVE SER FEITA A VERIFICAÇÃO DA CARGA DOS ACUMULADORES, COLÓCANDO EM FUNCIONAMENTO O SISTEMA, PELO MENOS POR 1h À PLENA CARGA, COM TODAS AS LÂMPADAS ACESSAS (RECOMENDA-SE QUE ESTE TESTE SEJA EFETUADO NA VESPERA DE UM DIA, COM OCUPAÇÃO MÍNIMA DA EDIFICAÇÃO - RECARGA COMPLETA DA FONTE 2h);  
- PARA MANUTENÇÃO É NECESSÁRIO UM PROFISSIONAL QUALIFICADO, ESTAR COM MANUAL DE INSTRUÇÃO DE CADA EQUIPAMENTO;  
- OS DEFEITOS CONSTATADOS NO SISTEMA DEVEM SER ANOTADOS PELA SEGURANÇA DA EDIFICAÇÃO E REPARADOS NUM PERÍODO MÁXIMO DE 24h.



DETALHE ILUMINAÇÃO

SEM ESCALA

PAVIMENTO	ÁREA
TERRENO	992,12
TÉRREO	578,85
TOTAL	578,85

LEGENDA:

	PLACA SINALIZAÇÃO
	EXTINTOR DE PÓ ABC 3A-40BC
	DIREÇÃO DO FLUXO DA ROTA DE FUGA
	SAÍDA FINAL DA ROTA DE FUGA

SINALIZAÇÃO CONFORME IT-15

SÍMBOLO	CÓDIGO	SIGNIFICADO	FORMA E COR
	A5	RISCO DE CHOQUE	SÍMBOLO: TRIANGULAR FUNDO AMARELO PICTOGRAMA: RAIO EM PRETO PAISA TRIANGULAR PRETA
	S12	SAÍDA DE EMERGÊNCIA	SÍMBOLO: RETANGULAR FUNDO VERDE PICTOGRAMA: FOTOLUMINESCENTE
	S1	SAÍDA DE EMERGÊNCIA	SÍMBOLO: RETANGULAR FUNDO VERDE PICTOGRAMA: FOTOLUMINESCENTE
	S2	SAÍDA DE EMERGÊNCIA	SÍMBOLO: RETANGULAR FUNDO VERDE PICTOGRAMA: FOTOLUMINESCENTE
	S3	SAÍDA DE EMERGÊNCIA	SÍMBOLO: RETANGULAR FUNDO VERDE PICTOGRAMA: FOTOLUMINESCENTE
	E5	EXTINTOR DE INCÊNDIO	SÍMBOLO: QUADRADO FUNDO VERMELHO PICTOGRAMA: FOTOLUMINESCENTE

INFORMATIVO - MEDIDAS DE SEGURANÇA

EXTINTORES DE INCÊNDIO	04 PÓ ABC 3A-40BC
ILUMINAÇÃO DE EMERGÊNCIA	49 CONFORME IT-13
SAÍDA DE EMERGÊNCIA	03 CONFORME IT-08
SINALIZAÇÃO DE EMERGÊNCIA	31 CONFORME IT-15

CLASSIFICAÇÃO			
GRUPO	OCUPAÇÃO	DIVISÃO	EXEMPLOS
H	SERVIÇO DE SAÚDE E INSTITUCIONAL	H-6	SERVIÇO COM BAIXA CARGA DE INCÊNDIO [CONSULTÓRIOS]

CARGA DE INCÊNDIO-IT 09			
OCUPAÇÃO/USO	DESCRIÇÃO	DIVISÃO	CARGA DE INCÊNDIO EM MJ/m2
SERVIÇO DE SAÚDE E INSTITUCIONAL	SERVIÇO COM BAIXA CARGA DE INCÊNDIO	H-6	200

CLASSIFICAÇÃO DAS EDIFICAÇÕES E ÁREA DE RISCO QUANTO A CARGA DE INCÊNDIO	
RISCO	CARGA DE INCÊNDIO EM MJ/m2
BAIXO	200

CONTROLE DE MATERIAIS DE ACABAMENTO E REVESTIMENTO	
PISO	ACABAMENTO REVESTIMENTO
	NÃO SE APLICA
PAREDE	ACABAMENTO REVESTIMENTO
	NÃO SE APLICA
TETO E FORRO	ACABAMENTO REVESTIMENTO
	NÃO SE APLICA

0,50

0,70

Esta edificação está dotada dos seguintes Sistemas de Proteção Contra Incêndios:

- Extintores de incêndio
- Saída de emergência
- Iluminação de emergência
- Sinalização de emergência

Edificação em estrutura de concreto

Em caso de emergência ligue:

193 - Corpo de Bombeiros

PLACA M1

SEM ESCALA

INDICAÇÃO DOS SISTEMAS DE PROTEÇÃO CONTRA INCÊNDIO EXISTENTES NA EDIFICAÇÃO:  
FORMA: QUADRADO OU RETANGULAR  
COR DE FUNDO: CONTRASTANTE COM A MENSAGEM  
ALTURA MÍNIMA DAS LETRAS 65mm

REV. 00	21/08/19	EMISSÃO INICIAL	DAC
REVISÃO	DATA	DESCRIÇÃO	RESP.
CLIENTE			
		GERÊNCIA DE PROJETOS <b>BENIS DE SOUZA SILVA</b> CREA: MG-127.216/D	
		COORDENAÇÃO DE PROJETOS <b>ALDOIS CAETANO FERREIRA</b> CREA: MG-97.132/D	
		RESPONSÁVEL TÉCNICO <b>ENGR. CIVIL FLÁVIA C. BARBOSA</b> CREA: MG-187.842/D	
		PROJETISTA <b>DIEGO MOUTINHO CAETANO</b>	
EMPREENDIMENTO <b>UBS SEBASTIÃO REIS</b>		DISCIPLINA <b>REFORMA</b>	
		FASE DO PROJETO <b>EXECUTIVO</b>	
ENDEREÇO RUA AURELIANO COUTINHO REZENDE, S/N, JARDIM SÃO JOÃO POUSO ALEGRE - MINAS GERAIS		FIGURA Nº <b>UNICA</b>	
DATA INICIAL 21/08/2019	ESCALA INDICADA	REVISÃO [ROO]	ARQUIVO DAC-PMPA-SEBRES-PE-INC-01-REF-ROO.DWG