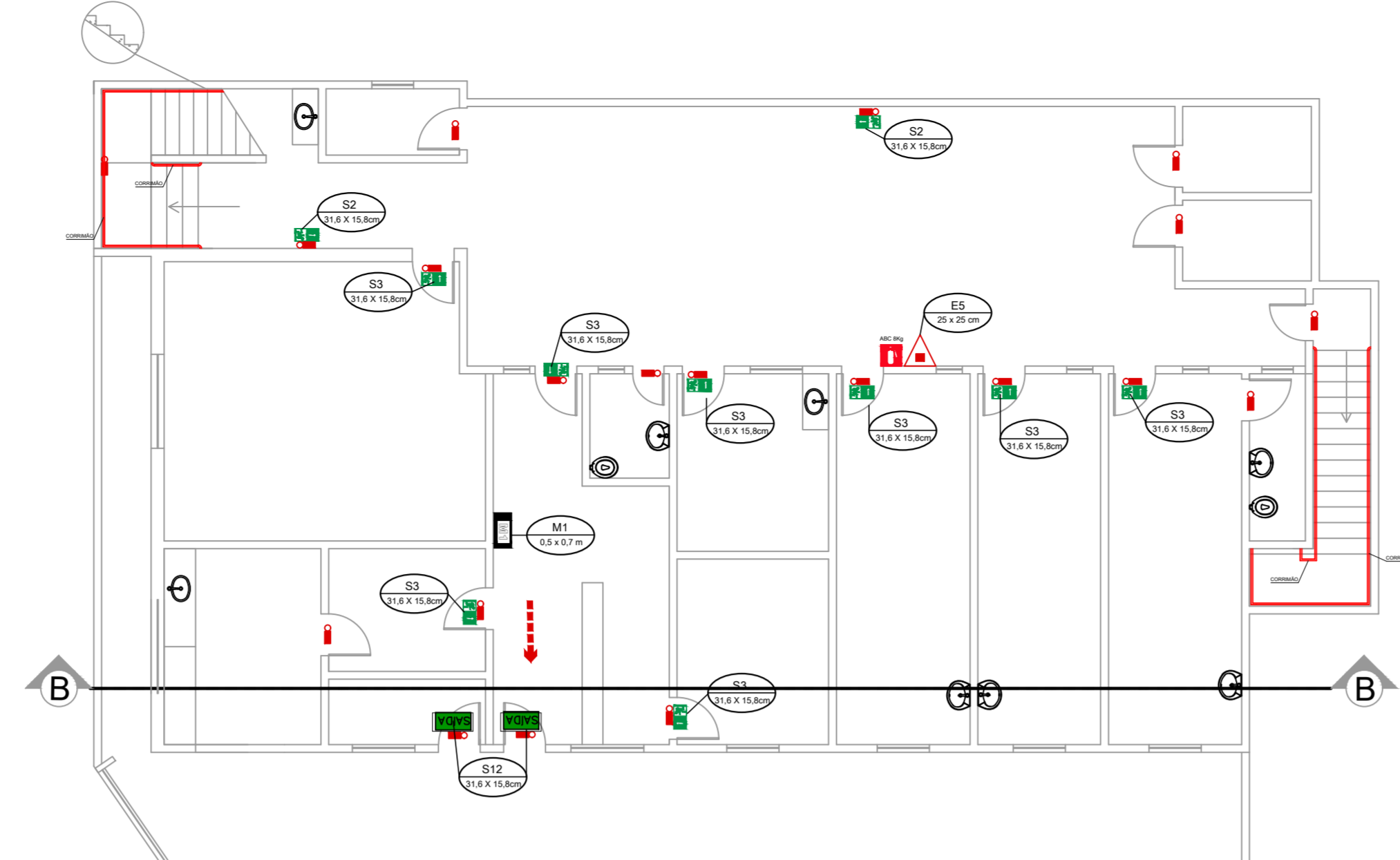
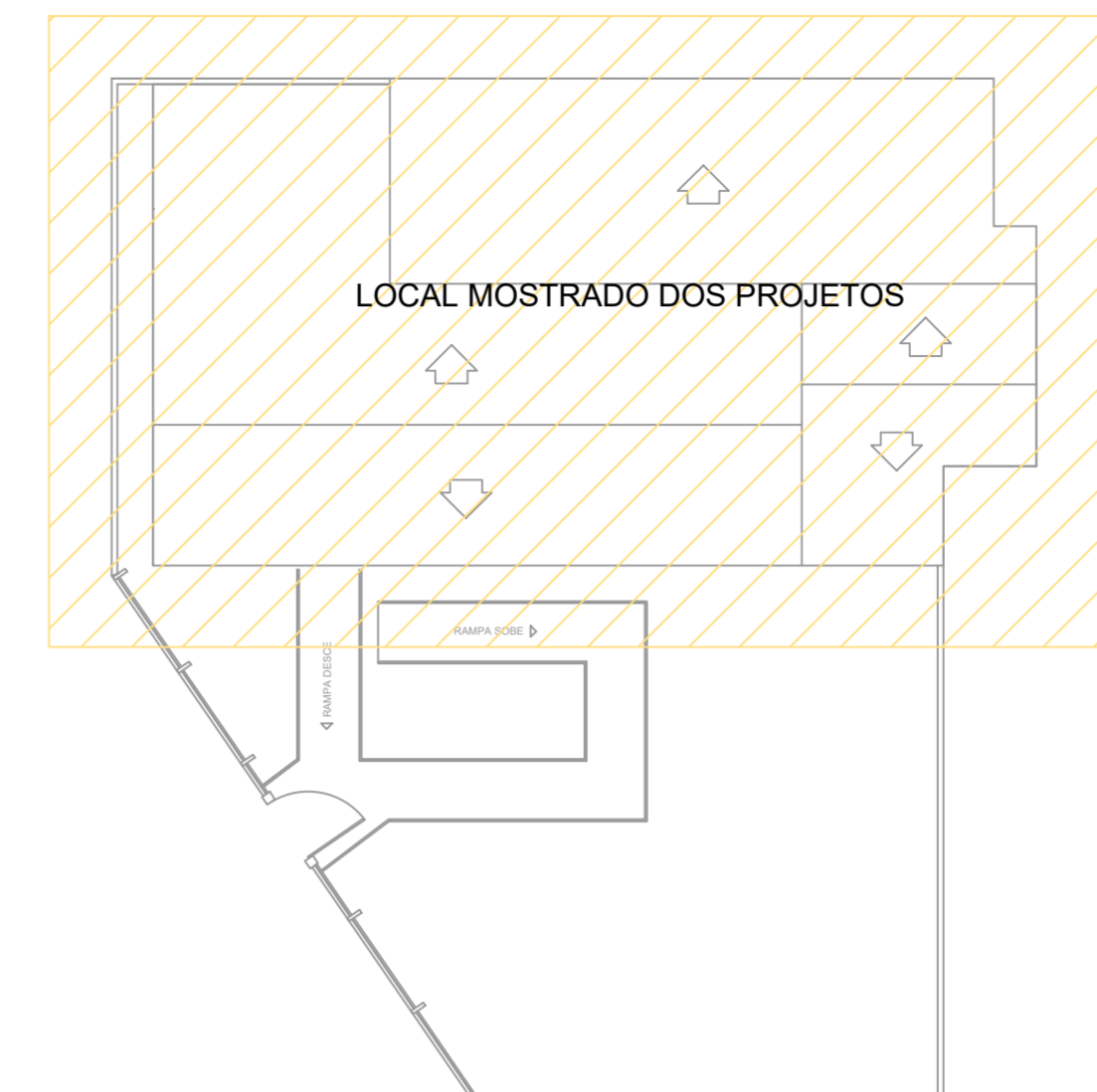


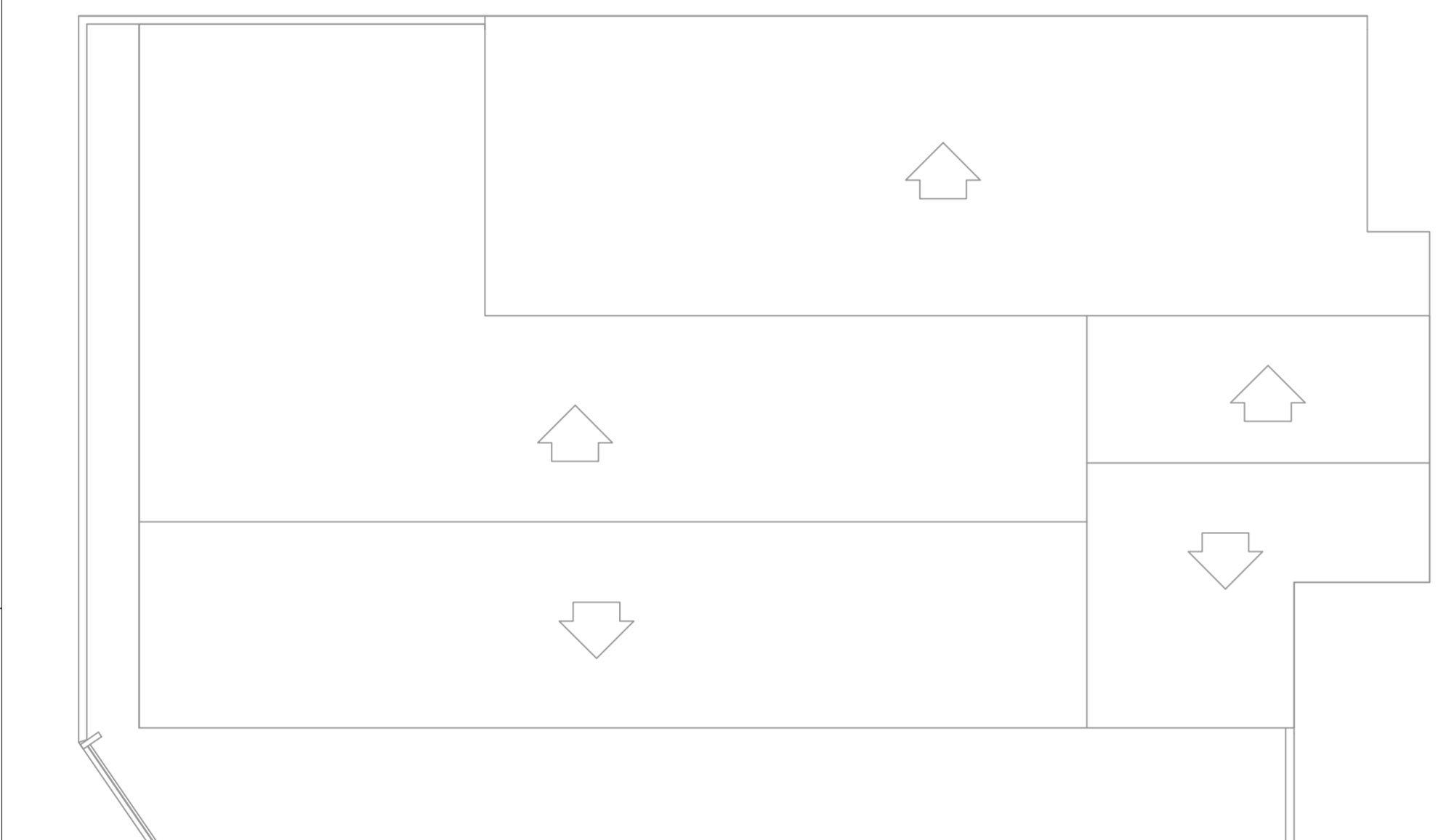
PLANTA PAV. SUPERIOR  
ESC. 1:100



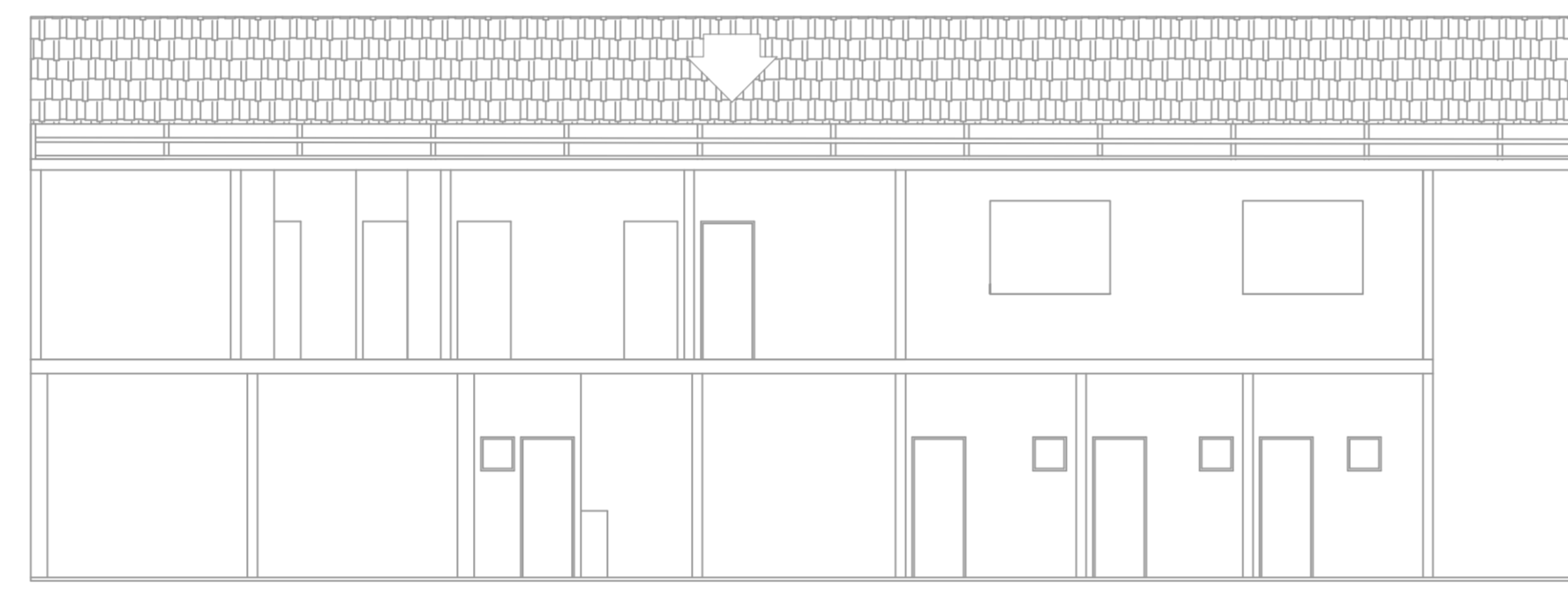
PLANTA TÉRREO  
ESC. 1:100



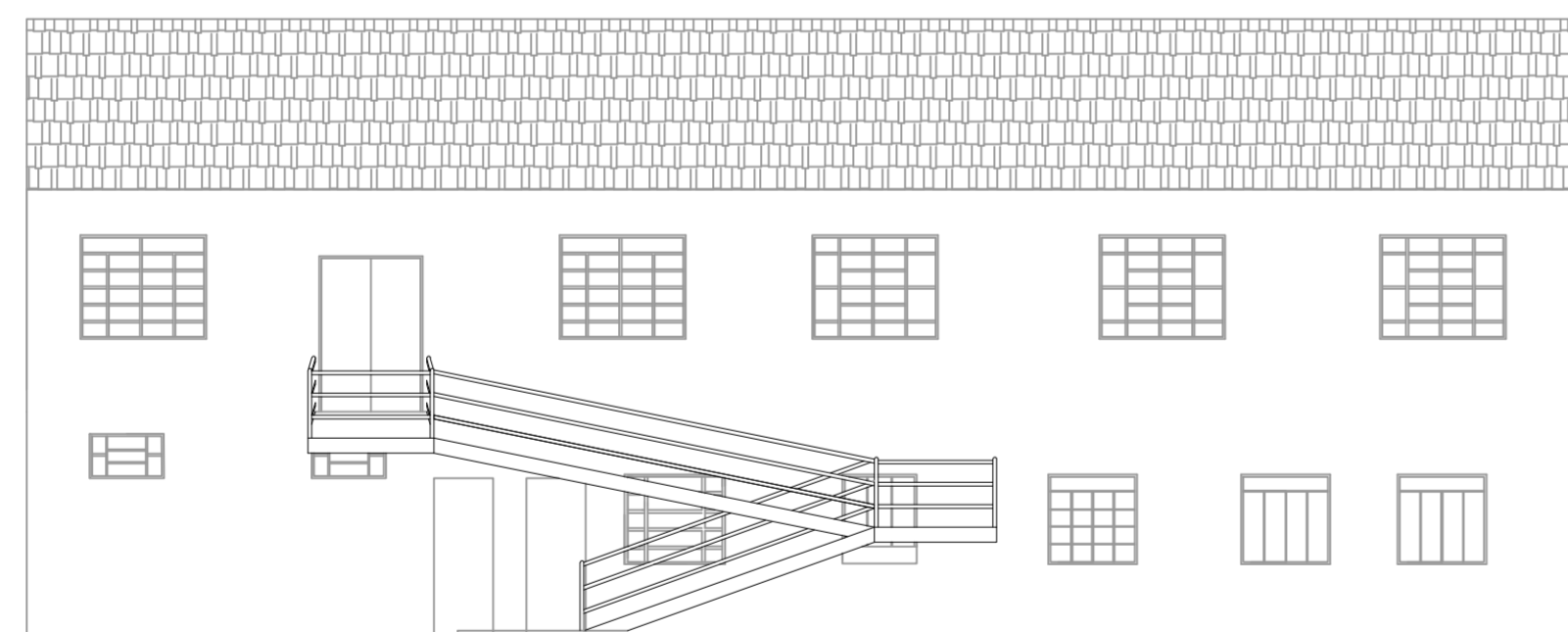
PLANTA DA EDIFICAÇÃO  
ESC. 1:200



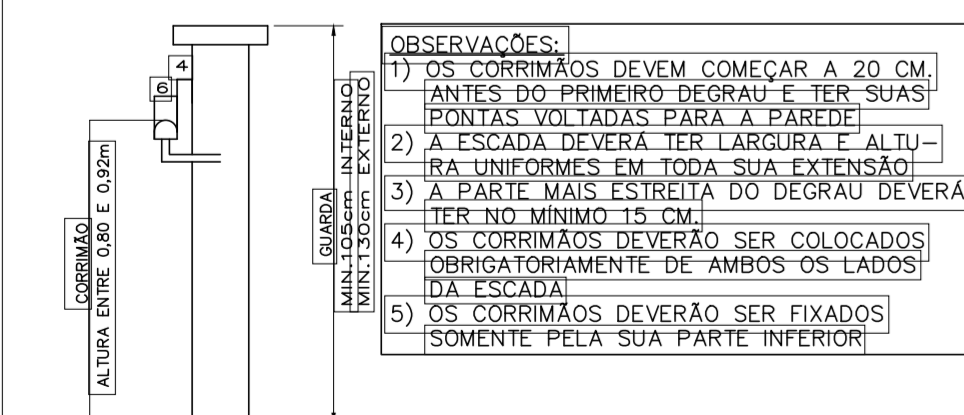
PLANTA DE COBERTURA  
ESC. 1:100



CORTE BB  
ESCALA 1:100



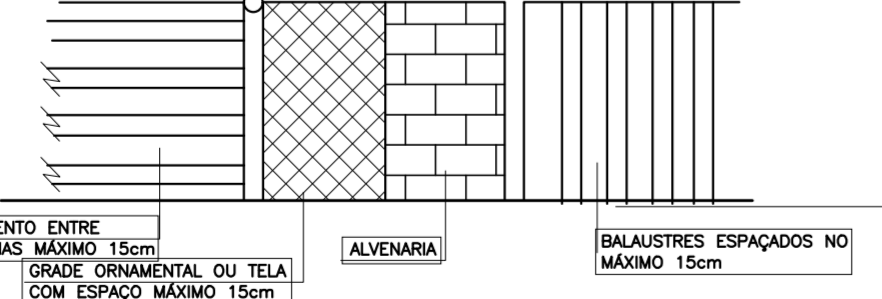
FACHADA  
ESC. 1:100



DETALHE CORRIMÃO  
SEM ESCALA

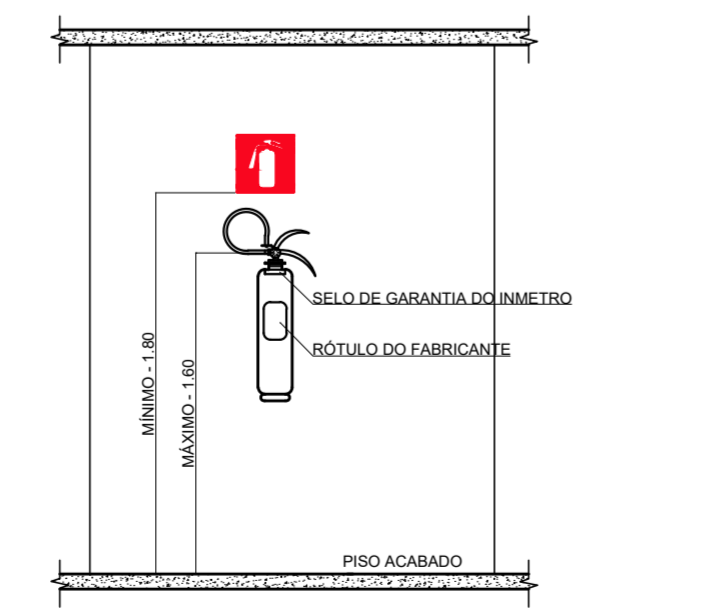
NOTA:  
"O SISTEMA DE SINALIZAÇÃO DE EMERGÊNCIA ATENDERÁ AO CONTIDO NA INSTRUÇÃO TÉCNICA N. 15 DO CBMMG."

Nota:  
Todas as caixas de passagem de fiação elétrica e disjuntores devem receber a sinalização tipo A-5.



DETALHES DO CORRIMÃO  
SEM ESCALA

NOTAS:  
Todos os elementos das saídas de emergência devem:  
a) resistir a cargas transmitidas por corrimãos metálicos fixados ou calculadas para resistir a uma força horizontal de 730 Nm aplicada a 1,05 m de altura, adotando-se a condição que conduzir a maiores tensões;  
b) ter seus painéis, longarinas, balaústres e assentamentos calculados para resistir a uma carga horizontal de 1,20 kPa aplicada à área bruta da guarda ou equivalente da qual façam parte, as reações devidas a este carregamento não precisam ser adicionadas às cargas especificadas na alínea precedente.



DETALHE DE INSTALAÇÃO DO EXTINTOR  
SEM ESCALA

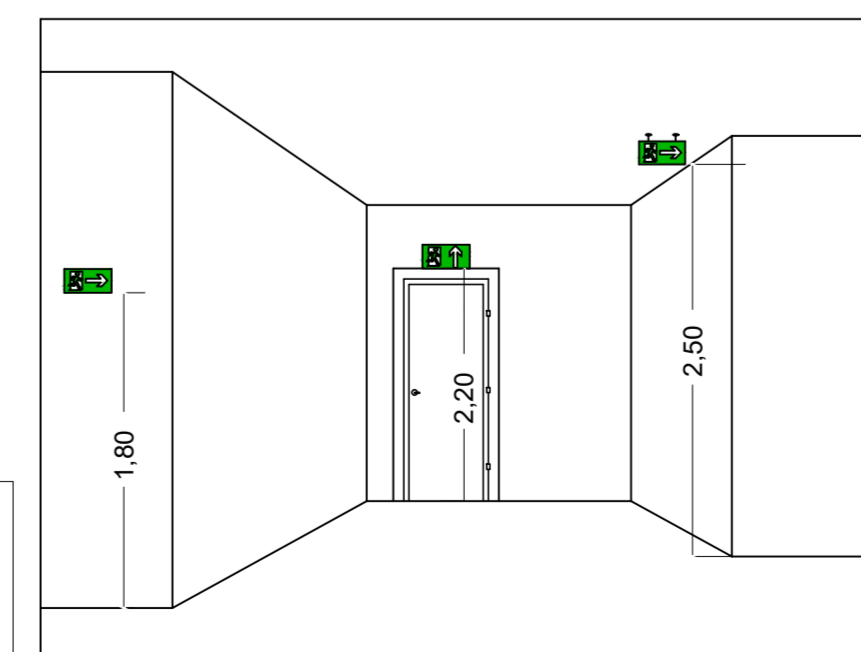
NOTAS:  
1 - A SINALIZAÇÃO DEVERÁ SER FIXADA NA PAREDE LOGO ACIMA DO EQUIPAMENTO  
2 - NAS INDÚSTRIAS, ALÉM DA SINALIZAÇÃO NORMAL, DEVERÁ SER PINTADA NO PISO A SINALIZAÇÃO TIPO E12.  
3 - OS EXTINTORES INSTALADOS EM ÁREAS EXTERNAS DEVEM SER PROTEGIDOS POR ABRIGOS APROPRIADOS.  
4 - É PERMITIDA A INSTALAÇÃO DE EXTINTORES SOBRE O PISO, DESDE QUE PERMANEÇAM APOIADOS EM SUPORTES APROPRIADOS E AFIXADOS AO SOLO, COM ALTURA ENTRE 0,10m E 0,20m DO PISO.

PAVIMENTO	ÁREA
TÉRREO	250,00
TÉRREO	120,70
TOTAL	120,70

LEGENDA:

	PLACA SINALIZAÇÃO
	EXTINTOR DE PÓ ABC 3A-40BC
	DIREÇÃO DO FLUXO DA ROTA DE FUGA
	SAÍDA FINAL DA ROTA DE FUGA

**MEMORIAL DE SINALIZAÇÃO DE EMERGÊNCIA**  
-> ALTURA DAS SINALIZAÇÕES:  
- DE ALERTA, H= 1,80m; EM PORTAS DE SAÍDAS DE EMERGÊNCIA, IMEDIATAMENTE EM CIMA DA PORTA;  
- DE EQUIPAMENTOS, H= 1,80m.  
-> AS SINALIZAÇÕES DEVEM SER FEITAS EM MATERIAL FOTOLUMINESCENTE, QUO DEVE ATENDER A NORMA DIN 87510.  
-> QUANDO SUAS PROPRIEDADES FÍSICAS E QUÍMICAS DEIXAREM DE PRODUZIR O EFEITO VISUAL, ESTAS DEVEM SER SUBSTITUÍDAS POR OUTRA.



DETALHE DA SINALIZAÇÃO  
SEM ESCALA

DETALHE ILUMINAÇÃO DE EMERGÊNCIA SEM ESCALA

NOTAS:  
TIPO DO SISTEMA: CONJUNTO DE BLOCOS AUTÔNOMOS  
TIPO DE LÂMPADA: FLUORESCENTE OU LED  
TENSÃO: 110/220 VOLTS  
FLUXO LUMINOSO NOMINAL: 5 LUX  
ÂNGULO DA DISPERSÃO DA LUZ: 180 GRAUS  
VIDA ÚTIL DO ELEMENTO GERADOR DE LUZ: 02 ANOS  
O SISTEMA DE ILUMINAÇÃO DE EMERGÊNCIA DEVERÁ FUNCIONAR NA FALTA DE ENERGIA ELÉTRICA POR UM PERÍODO MÍNIMO DE 01 HORA.

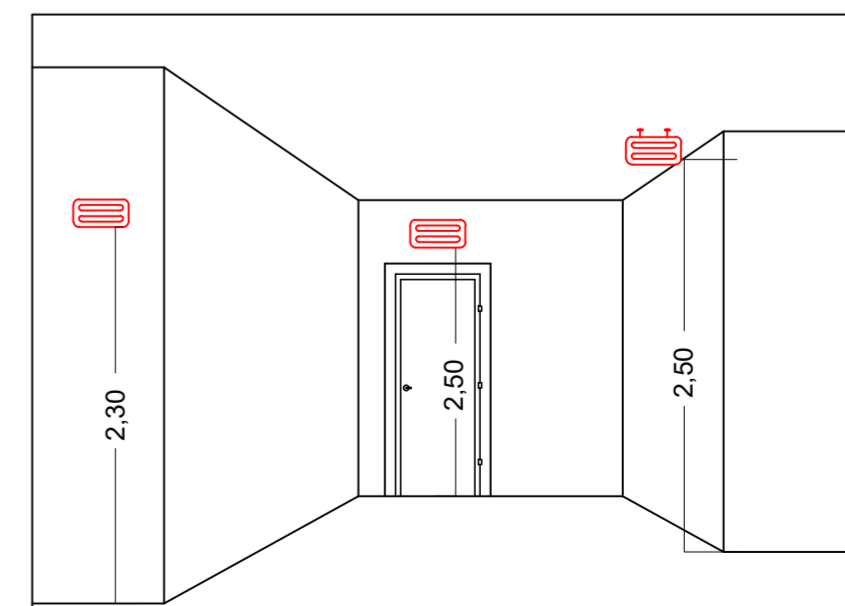
SINALIZAÇÃO CONFORME IT-15

SÍMBOLO	CÓDIGO	SIGNIFICADO	FORMA E COR
	A5	RISCO DE CHOQUE	SÍMBOLO TRIANGULAR FUNDO AMARELO PICTOGRAMA: RASO EM PRETO FAIXA TRIANGULAR PRETA
	S12	SAÍDA DE EMERGÊNCIA	SÍMBOLO RETANGULAR FUNDO VERDE PICTOGRAMA: FOTOLUMINESCENTE
	S1	SAÍDA DE EMERGÊNCIA	SÍMBOLO RETANGULAR FUNDO VERDE PICTOGRAMA: FOTOLUMINESCENTE
	S2	SAÍDA DE EMERGÊNCIA	SÍMBOLO RETANGULAR FUNDO VERDE PICTOGRAMA: FOTOLUMINESCENTE
	S3	SAÍDA DE EMERGÊNCIA	SÍMBOLO RETANGULAR FUNDO VERDE PICTOGRAMA: FOTOLUMINESCENTE
	E5	EXTINTOR DE INCÊNDIO	SÍMBOLO QUADRADO FUNDO VERMELHO PICTOGRAMA: FOTOLUMINESCENTE

MEMORIAL DE ILUMINAÇÃO (LED - 2W)

- CONJUNTO DE BLOCO AUTÔNOMO COM CONTROLES DE SUPERVISÃO, FONTE DE ENERGIA COM CARREGADOR E SENSOR DE FALHA OU FALTA DE ALIMENTAÇÃO DA REDE ELÉTRICA;  
- ILUMINAÇÃO PERMANENTE COM ALIMENTAÇÃO PELA REDE ELÉTRICA DA CONCESSIONÁRIA, SENDO COMUTADOS AUTOMATICAMENTE QUANDO DA FALTA OU FALHA DA FONTE NORMAL. TEMPO MÁXIMO= 12s;  
- TIPO LÂMPADA - LED;  
- POTÊNCIA EM WATTS - 2 WATTS;  
- TENSÃO EM VOLTS - 81VOLT-110/220 V - 50-60HZ;  
- FLUXO LUMINOSO NOMINAL EM LUMENS - BAIXO 50LM - ALTO 90LM;  
- ÂNGULO DA DISPERSÃO DA LUZ - 180°;  
- VIDA ÚTIL DO ELEMENTO GERADOR DE LUZ - 2 ANOS;  
- AUTONOMIA MÍNIMA= 3h DE FUNCIONAMENTO COM 10% NO MÁXIMO, DE PERDA DA SUA LUMINOSIDADE INICIAL;  
- DISTÂNCIA DE VISUALIZAÇÃO DOS PONTOS DE ILUMINAÇÃO= 15m;  
- ALTURA DE INSTALAÇÃO= 2,50m DO PISO;  
- BITOLA DOS CONDUTORES= 2,5mm²;  
- CONDUTITES ANTE-CHAMAS, COM RESISTÊNCIA DE 30m EM CASO DE INCÊNDIO.

\*NOTA:  
DA MANUTENÇÃO:  
- MENSALMENTE DEVE SER VERIFICADO A PASSAGEM DO ESTADO DE VIGILÂNCIA PARA ILUMINAÇÃO, FUNCIONAMENTO DE TODAS AS LÂMPADAS;  
- SEMESTRALMENTE DEVE SER FEITA A VERIFICAÇÃO DA CARGA DOS ACUMULADORES, COLOCANDO EM FUNCIONAMENTO O SISTEMA, PELO MENOS POR 1h À PLENA CARGA, COM TODAS AS LÂMPADAS ACESSAS (RECOMENDA-SE QUE ESTE TESTE SEJA EFETUADO NA VÉSPERA DE UM DIA, COM OCUPAÇÃO MÍNIMA DA EDIFICAÇÃO - RECARGA COMPLETA DA FONTE 2h);  
- PARA MANUTENÇÃO É NECESSÁRIO UM PROFISSIONAL QUALIFICADO, ESTAR COM MANUAL DE INSTRUÇÃO DE CADA EQUIPAMENTO;  
- OS DEFEITOS CONSTATADOS NO SISTEMA DEVEM SER ANOTADOS PELA SEGURANÇA DA EDIFICAÇÃO E REPARADOS NUM PERÍODO MÁXIMO DE 24h.



DETALHE ILUMINAÇÃO  
SEM ESCALA

INFORMATIVO – MEDIDAS DE SEGURANÇA			
EXTINTORES DE INCÊNDIO	03 PÓ ABC 3A-40BC		
ILUMINAÇÃO DE EMERGÊNCIA	36 CONFORME IT-13		
SAÍDA DE EMERGÊNCIA	03 CONFORME IT-08		
SINALIZAÇÃO DE EMERGÊNCIA	18 CONFORME IT-15		
CLASSIFICAÇÃO			
GRUPO	Ocupação	Divisão	EXEMPLOS
II	SERVIÇO DE SAÚDE E INSTITUCIONAL	H-6	SERVIÇO COM BAIXA CARGA DE INCÊNDIO CONSULTÓRIOS
CARGA DE INCÊNDIO-IT 09			
Ocupação/USO	Descrição	Divisão	CARGA DE INCÊNDIO EM MJ/m²
SERVIÇO DE SAÚDE E INSTITUCIONAL	SERVIÇO COM BAIXA CARGA DE INCÊNDIO	H-6	200
CLASSIFICAÇÃO DAS EDIFICAÇÕES E ÁREA DE RISCO QUANTO A CARGA DE INCÊNDIO			
RISCO	CARGA DE INCÊNDIO EM MJ/m²		
BAIXO	200		
CONTROLE DE MATERIAIS DE ACABAMENTO E REVESTIMENTO			
PISO	ACABAMENTO	REVESTIMENTO	NÃO SE APLICA
PAREDE	ACABAMENTO	REVESTIMENTO	NÃO SE APLICA
TETO E FORRO	ACABAMENTO	REVESTIMENTO	NÃO SE APLICA

0,50

Esta edificação está dotada dos seguintes Sistemas de Proteção Contra Incêndios:

- Extintores de incêndio
- Saída de emergência
- Iluminação de emergência
- Sinalização de emergência

Edificação em estrutura de concreto

Em caso de emergência ligue:

193 - Corpo de Bombeiros

0,70

PLACA M1 SEM ESCALA

INDICAÇÃO DOS SISTEMAS DE PROTEÇÃO CONTRA INCÊNDIO EXISTENTES NA EDIFICAÇÃO:  
FORMA: QUADRADO OU RETANGULAR  
COR DE FUNDO: CONTRASTANTE COM A MENSAGEM  
ALTURA MÍNIMA DAS LETRAS 65mm

REV. 00	17/07/19	EMISSÃO INICIAL		DAC
REVISÃO	DATA	DESCRIÇÃO:		RESP.:
CLIENTE				
		Prefeitura Municipal de Pouso Alegre		
PROJETO		GERÊNCIA DE PROJETOS	BENIS DE SOUZA SILVA	CREA: MG-127.216/D
		COORDENAÇÃO DE PROJETOS	ALDOISO CAETANO FERREIRA	CREA: MG-97.132/D
		RESPONSÁVEL TÉCNICO	DIEGO MOUTINHO CAETANO	CREA: MG-187.842/D
		PROJETO	DIEGO MOUTINHO CAETANO	
		REVISÃO	MARTA PEREIRA	
EMPENHAMENTO				
REFORMA DA UBS FAISQUEIRA				
ENDEREÇO			DISCIPLINA	
RUA EVA PEREIRA DE MATOS – BAIRRO FAISQUEIRA			PCP INCÊNDIO	
POUSO ALEGRE – MINAS GERAIS			FASE DO PROJETO	
ASSUNTO			EXECUTIVO	
PROJETO DE COMBATE E PREVENÇÃO A INCÊNDIO E PÂNICO			FOLHA Nº	
PLANTA BAIXA E DETALHES			01/01	
DATA INICIAL	ESCALA	REVISÃO	ARQUIVO	
17/07/2019	1:100 M	[R00]	DAC-PMPA-UBS-FAISQ-PE-INC-01-ROO.DWG	