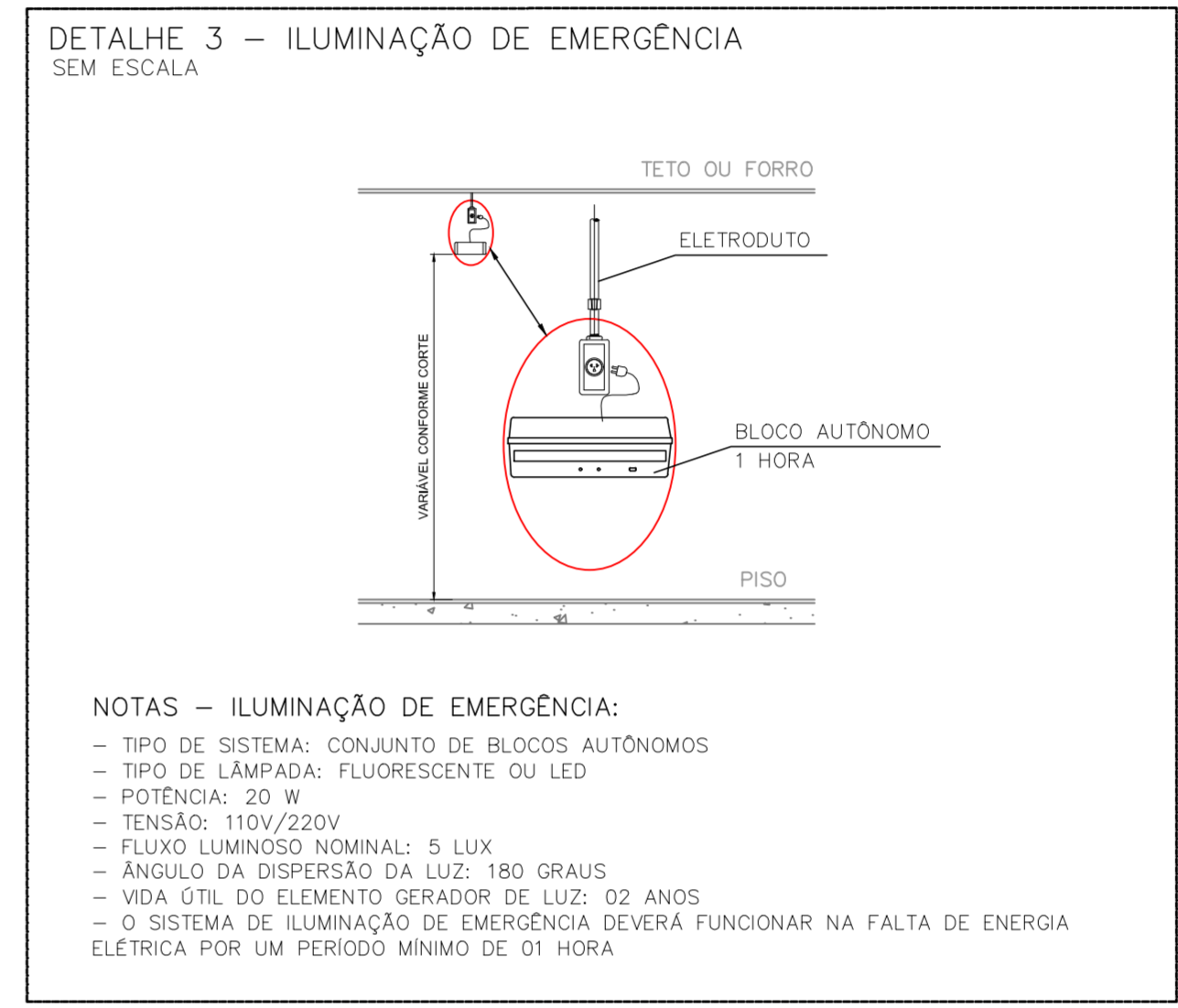
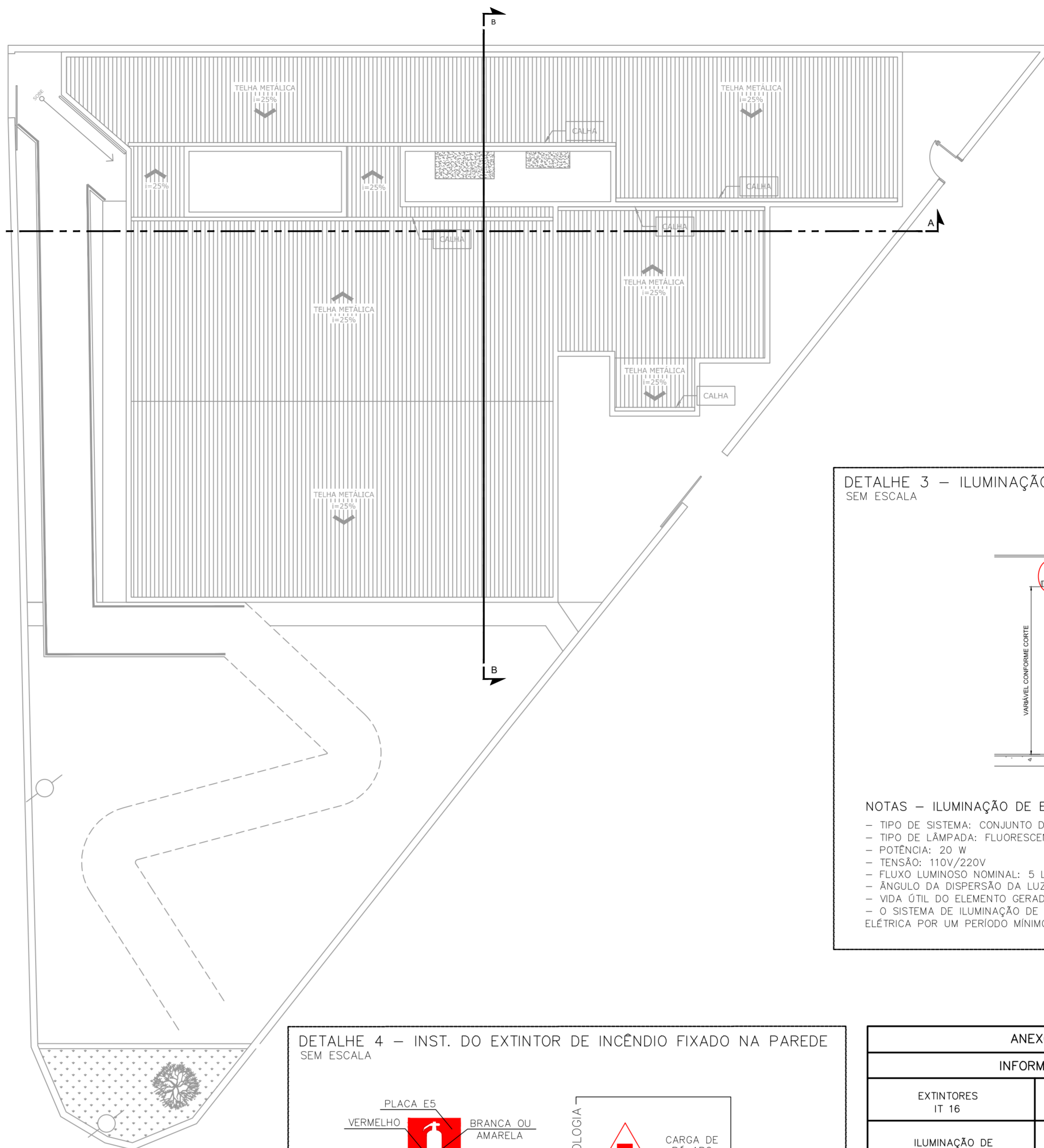
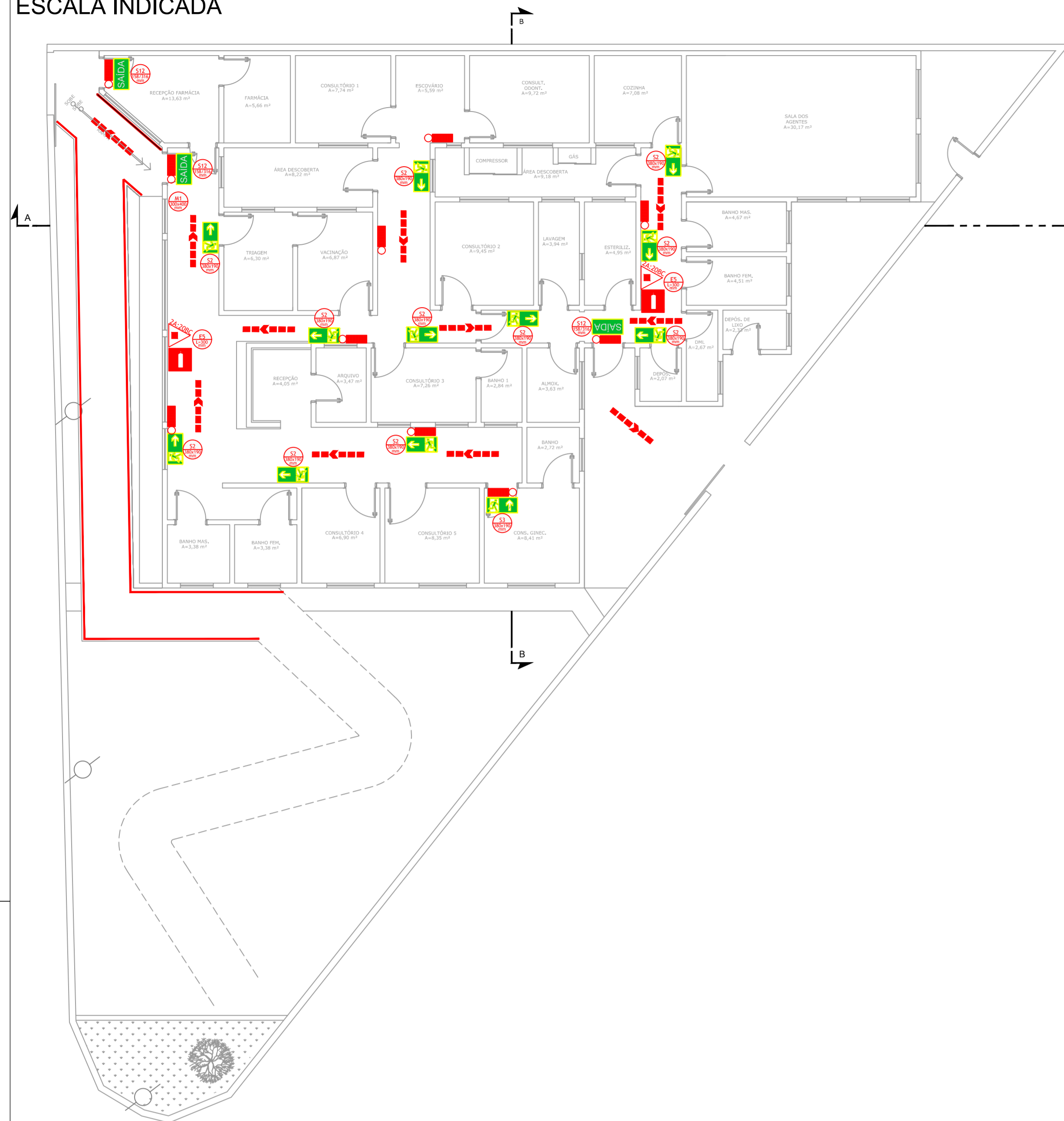


PROJETO DE REFORMA DA UBS BELO HORIZONTE
ESCALA INDICADA



NOTAS – ILUMINAÇÃO DE EMERGENCIA:
 - TIPO DE SISTEMA: CONJUNTO DE BLOCOS AUTONOMOS
 - TIPO DE LÂMPADA: FLUORESCENTE OU LED
 - POTENCIA: 20 W
 - TENSÃO: 110V/220V
 - FLUXO LUMINOSO NOMINAL: 5 LUX
 - ÂNGULO DA DISPERSÃO DA LUZ: 180 GRAUS
 - VIDA ÚTIL DO ELEMENTO GERADOR DE LUZ: 02 ANOS
 - O SISTEMA DE ILUMINAÇÃO DE EMERGENCIA DEVERÁ FUNCIONAR NA FALTA DE ENERGIA ELÉTRICA POR UM PERÍODO MÍNIMO DE 01 HORA

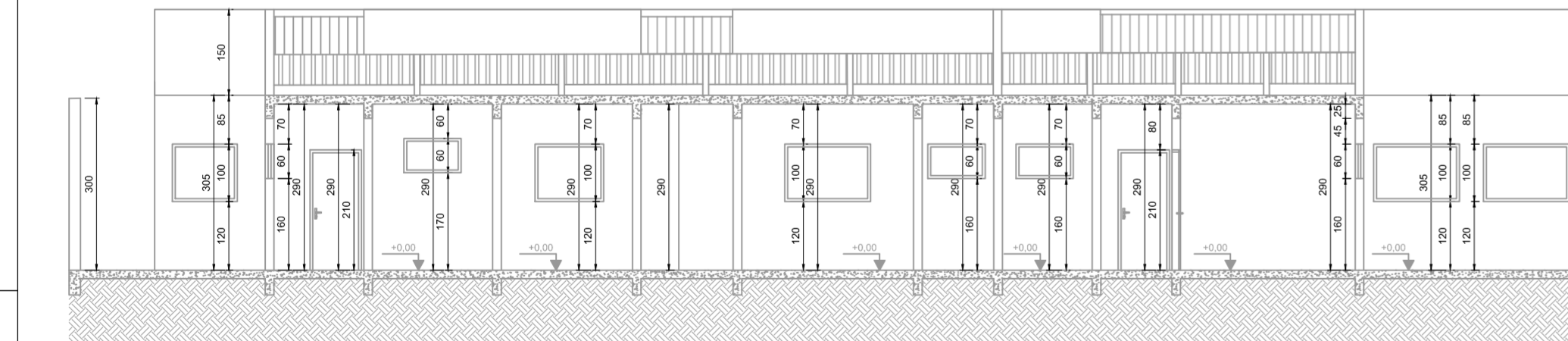
LEGENDA SIMBOLOS GRÁFICOS			
EQUIPAMENTOS INSTALADOS			
ITEM	INSTALADOS	SÍMBOLO	
EXTINTORES			
CARGA DE PÓ ABC	02		
OUTROS			
ILUMINAÇÃO DE EMERGENCIA	10		
DIREÇÃO ROTA DE FUGA			
SAÍDA ROTA DE FUGA	11		

QUADRO DE ÁREAS	
PAVIMENTO TERREO	368,60 m ²
TOTAL	277,92 m ²

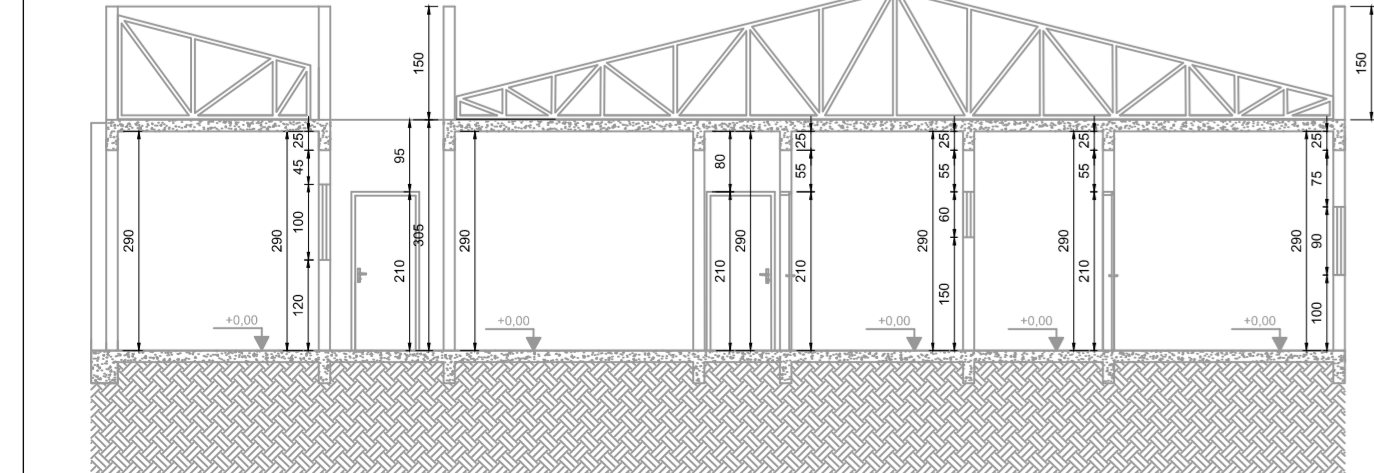
SIMBOLIA PARA A SINALIZAÇÃO DE EMERGENCIA						
SINALIZAÇÃO DE ORIENTAÇÃO E SALVAMENTO						
CODIGO	INSTALADOS	IDENTIF.	SÍMBOLO	SIGNIFICADO	FORMA E COR	APLICAÇÃO
S2	11			SAÍDA DE EMERGENCIA	PLACA COM SIMBOLIA RETANGULAR, FUNDO VERDE E PICTOGRAMA FOTOLUMINESCENTE	INDICAÇÃO DE UMA SAÍDA DE EMERGENCIA
S3	01			SAÍDA DE EMERGENCIA	PLACA COM SIMBOLIA RETANGULAR, FUNDO VERDE E PICTOGRAMA FOTOLUMINESCENTE	INDICAÇÃO DE UMA SAÍDA DE EMERGENCIA A SER FEITA A PARTIR DA PORTA PARA INDICAR SEU ACESSO
S12	03			SAÍDA DE EMERGENCIA	PLACA COM SIMBOLIA RETANGULAR, FUNDO VERDE E PICTOGRAMA FOTOLUMINESCENTE	INDICAÇÃO DA SAÍDA DE EMERGENCIA, COM OU SEM COMPLEMENTAÇÃO DO PICTOGRAMA FOTOLUMINESCENTE (SETA OU MANGIM, AMBOS)
M1	01			VER DETALHE SINALIZAÇÃO NO PROJETO	VER DETALHE SINALIZAÇÃO NO PROJETO	INDICAÇÕES DOS SISTEMAS DE PROTEÇÃO CONTRA INCÊNDIO NA EDIFICAÇÃO
SINALIZAÇÃO DE EQUIPAMENTOS DE COMBATE A INCÊNDIO						
CODIGO	INSTALADOS	IDENTIF.	SÍMBOLO	SIGNIFICADO	FORMA E COR	APLICAÇÃO
E5	02			EXTINTOR DE INCÊNDIO	SÍMBOLO: QUADRADA FUNDO VERMELHA PICTOGRAMA: FOTO-LUMINESCENTE	INDICAÇÃO DE LOCALIZAÇÃO DOS EXTINTORES DE INCÊNDIO
E12	02			SINALIZAÇÃO DE SOLO PARA EQUIPAMENTOS DE COMBATE A INCÊNDIO	SÍMBOLO: QUADRADA FUNDO VERMELHA PICTOGRAMA: BORDA AMARELA (LARGURA=15CM)	INDICAÇÃO DE LOCALIZAÇÃO DOS EQUIPAMENTOS DE COMBATE A INCÊNDIO PARA EVITAR OBSTRUÇÃO

NOTAS
 - MEDIDAS EM CENTÍMETROS E NÍVEIS EM METROS;
 - VERIFICAR DETALHES PARA INSTALAÇÃO DOS ELEMENTOS DE SEGURANÇA;
 - ALTERAÇÕES NESTE PROJETO SOMENTE COM AUTORIZAÇÃO EXPRESSA DA FISCALIZAÇÃO E DA EMPRESA PROJETISTA;
REFERÊNCIAS:
 - PLANILHA DE QUANTITATIVOS;
 - MEMORIAL DESCRITIVO E ESPECIFICAÇÕES TÉCNICAS.

PLANTA BAIXA
Escala: 1:100

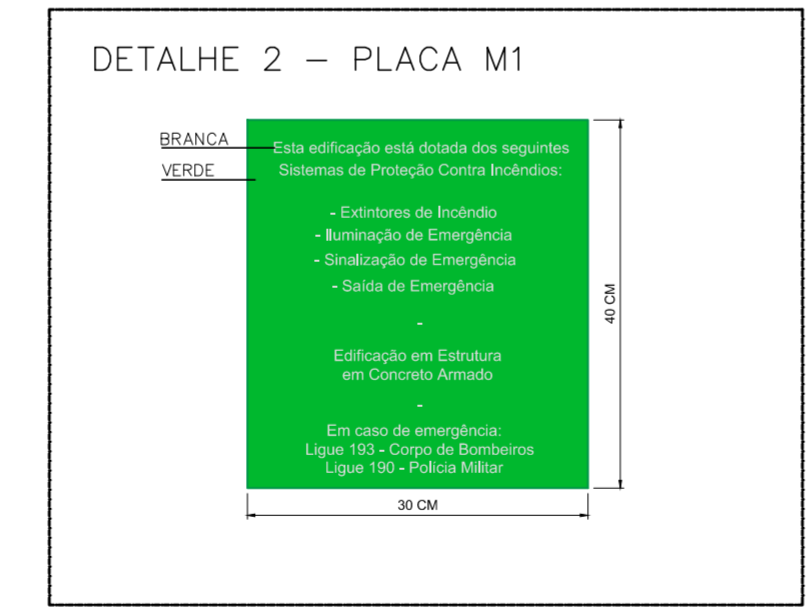


CORTE AA
Escala: 1:100

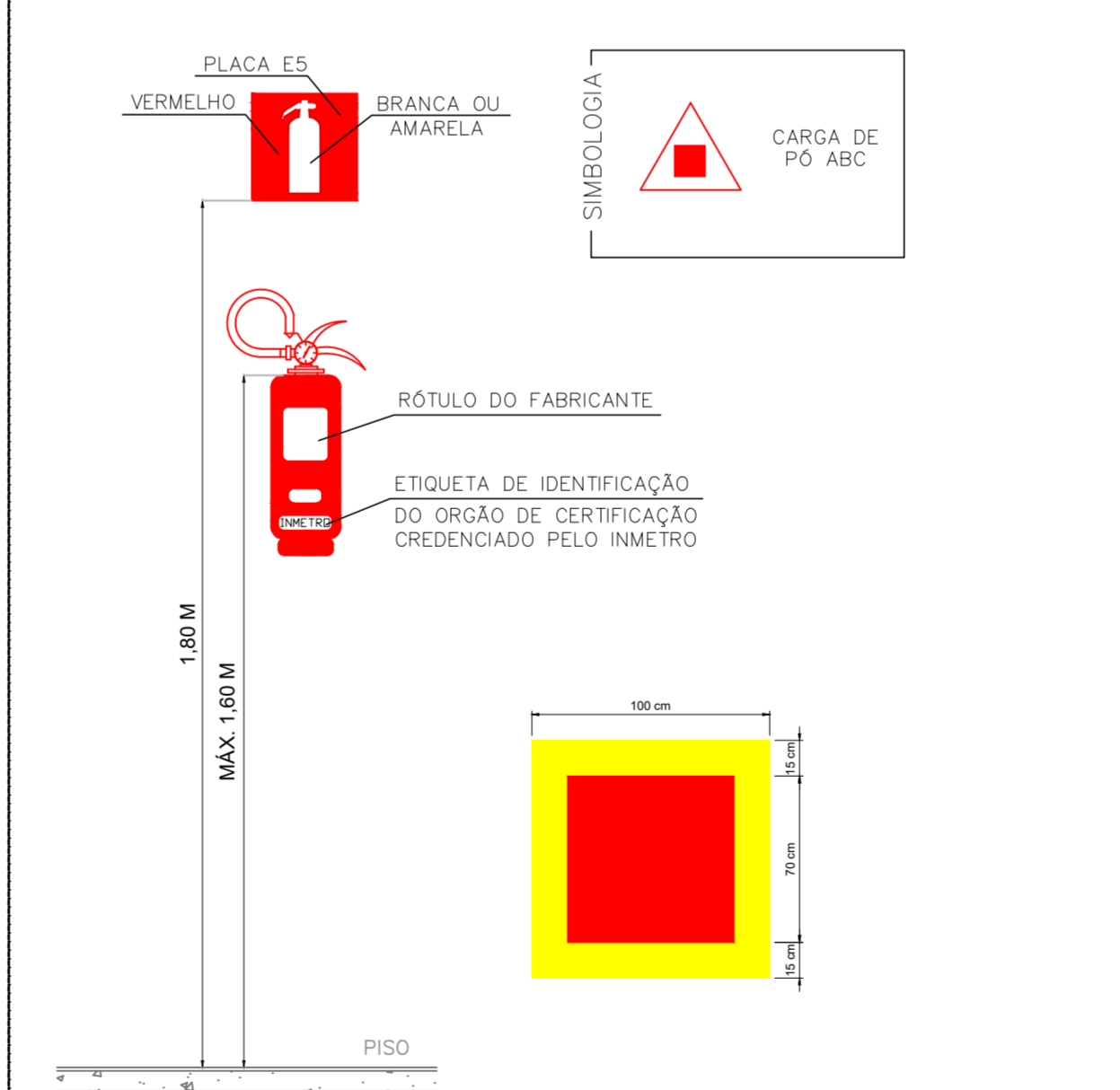


CORTE BB
Escala: 1:100

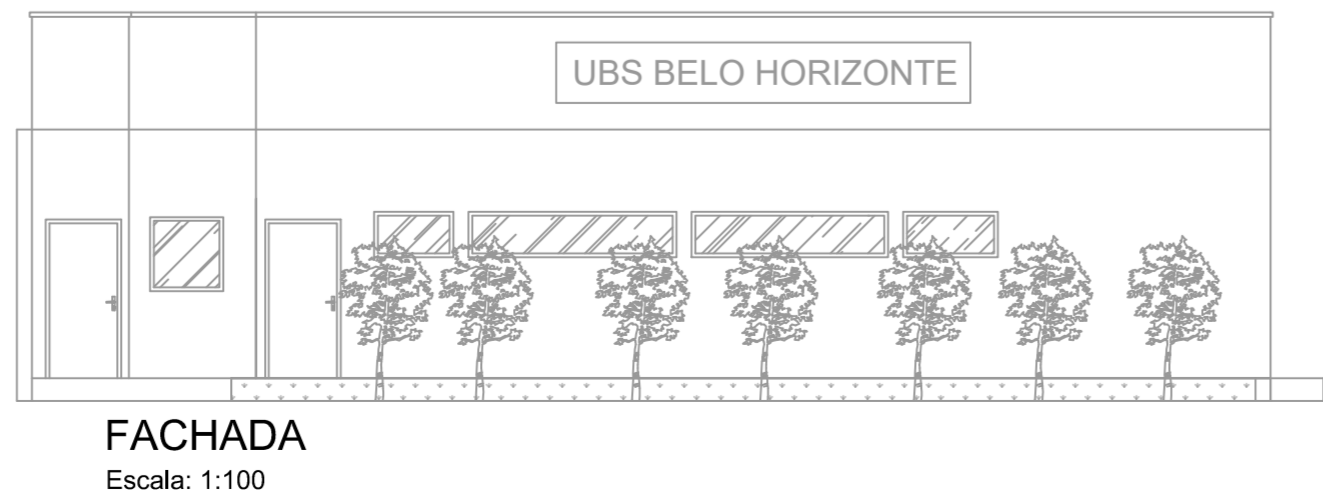
COBERTURA
Escala: 1:100



DETALHE 4 - INST. DO EXTINTOR DE INCÊNDIO FIXADO NA PAREDE SEM ESCALA



NOTAS – EXTINTORES:
 - A SINALIZAÇÃO DEVERÁ SER FIXADA NA PAREDE LOGO ACIMA DO EQUIPAMENTO PODENDO SER CONFECCIONADO EM CHAPAS METÁLICAS, DE MADEIRAS, FIBRA OU ENTÃO PINTADOS.
 - É PERMITIDO A INSTALAÇÃO DE EXTINTORES SOBRE PISO ACABADO DESDE QUE PERMANEÇAM APOIADOS EM SUPORTES APROPRIADOS E AFIXADOS DO SOLO, COM ALTURA RECOMENDADA ENTRE 0,10M E 0,20 M DO PISO.
 - OS LOCAIS DE INSTALAÇÃO DOS EXTINTORES DEVEM POSSUIR SIMBOLIA E12 NO SOLO, PARA EVITAR ABSTRUÇÃO DOS EQUIPAMENTOS DE COMBATE A INCÊNDIO.
 - O EXTINTOR COM AGENTE DE MÚLTIPLO USO ABC PODERÁ SUBSTITUIR QUALQUER TIPO DE EXTINTOR DE CLASSES ESPECÍFICAS A, B E C DE UMA EDIFICAÇÃO OU ÁREA DE RISCO.



FACHADA
Escala: 1:100

ANEXO K – MEDIDAS DE SEGURANÇA	
INFORMATIVO – MEDIDAS DE SEGURANÇA	
EXTINTORES IT 16	CARGA DE PÓ ABC 2A:20B-C – (2 UNIDADES)
ILUMINAÇÃO DE EMERGENCIA	10 UNIDADES CONFORME IT-13
ALARME E DETECÇÃO	NÃO EXIGIDO
HIDRANTES	NÃO EXIGIDO
SINALIZAÇÃO DE EMERGENCIA	20 UNIDADES CONFORME IT-15
BRIGADA DE INCÊNDIO	NÃO EXIGIDO

CLASSIFICAÇÃO				
GRUPO	Ocupação	Divisão	Descrição	Exemplos
H	SERVIÇO DE SAÚDE E INSTITUCIONAL	H - 6	CLÍNICAS MÉDICAS E CONSULTÓRIOS EM GERAL(TODOS SEM INTERNAÇÃO)	CLÍNICAS MÉDICAS

CARGA DE INCÊNDIO – IT 09			
Ocupação/USO	Descrição	Divisão	CARGA DE INCÊNDIO EM MJ/m ²
SERVIÇO DE SAÚDE E INSTITUCIONAL	CLÍNICAS MÉDICAS E CONSULTÓRIOS EM GERAL(TODOS SEM INTERNAÇÃO)	H - 6	200

CLASSIFICAÇÃO DAS EDIFICAÇÕES E ÁREAS DE RISCO QUANTO A CARGA DE INCÊNDIO	
RISCO	CARGA DE INCÊNDIO MJ/m ²
BAIXO	200

CONTROLE DE MATERIAIS DE ACABAMENTO E REVESTIMENTO		
PISO	ACABAMENTO	REVESTIMENTO
	ACABAMENTO	NÃO SE APLICA
	REVESTIMENTO	NÃO SE APLICA
	ACABAMENTO	NÃO SE APLICA
	REVESTIMENTO	NÃO SE APLICA

Prefeitura Municipal de Pouso Alegre

PROJETO

REV. 00 | 10/05/22 | CONFORME SOLICITAÇÃO DA SECRETARIA DE SAÚDE | DAC

REV. 00 | 21/01/22 | EMISSÃO INICIAL | DAC

REVISÃO: DATA: | DESCRIÇÃO: | RESP.:

GERENÇA DE PROJETOS

PEDRO HENRIQUE JUSTINIANO ENG^o CIVIL

COORDENAÇÃO DE PROJETOS

ALDOIS CAETANO FERREIRA CREA: MG-97.132/D

RESPONSÁVEL TÉCNICO

ENG^o FLÁVIA CRISTINA BARBOSA CREA: MG-187.842/D

PROJETO

ENG. CIVIL CAMILA DA SILVA ANDRADE

DESENHO

ENG. CIVIL CAMILA DA SILVA ANDRADE

EMPREENDIMENTO

REFORMA DA UBS BELO HORIZONTE

ENDEREÇO

RUA MARIA DO C. BRUNHARA, 20 – B. BELO HORIZONTE

POUSO ALEGRE – MINAS GERAIS

ASSUNTO

PLANTA BAIXA E COBERTURA

CORTES E FACHADA

DETALHES E ELEMENTOS DE COMBATE A INCÊNDIO

DATA INICIAL

21/01/2022

ESCALA

INDICADA

REVISÃO

R01

ARQUIVO

DAC-PMPA-UBH-PE-INC-R01.DWG

DISCIPLINA

INCÊNDIO

FASE DO PROJETO

EXECUTIVO

FOLHA Nº.

UNICA