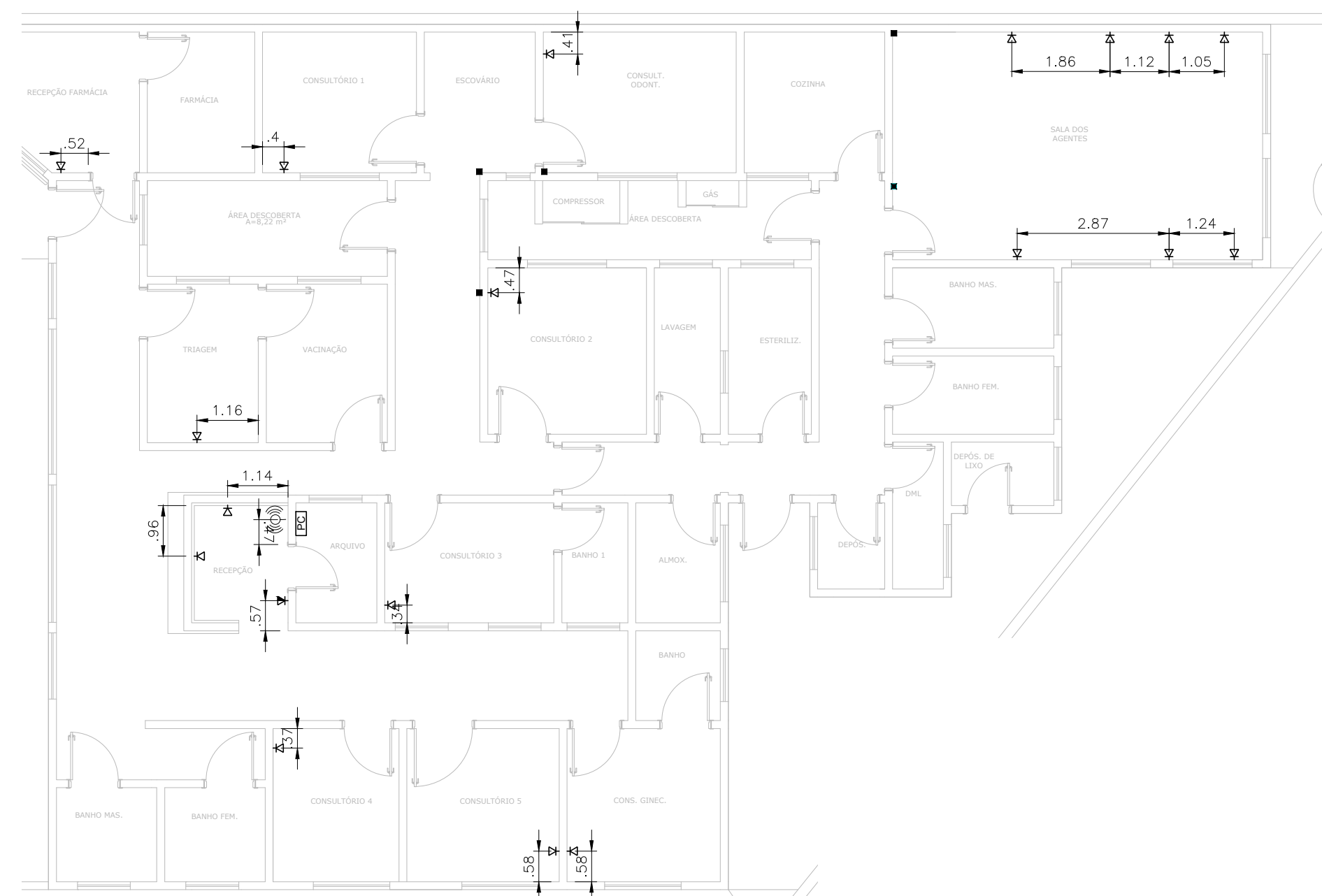
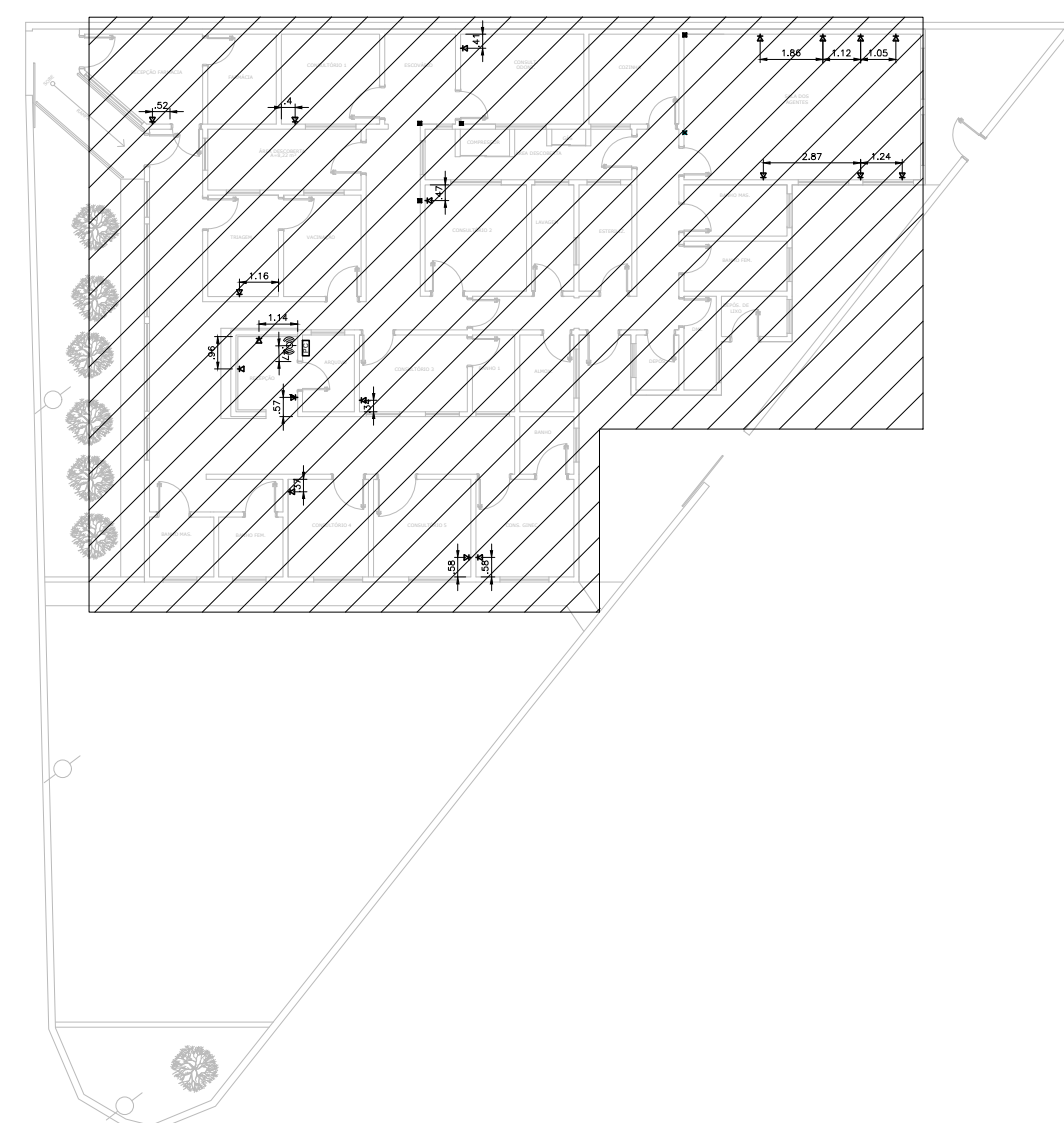


PLANTA BAIXA



ESCALA 1:100

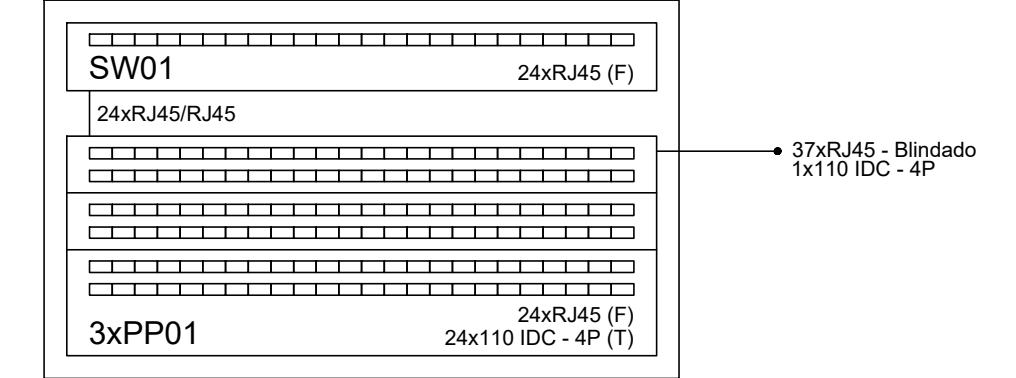


PLANTA DE LOCALIZAÇÃO SEM ESCALA

Comprimento/utilização dos cabos de rede e telefonia VOIP			
Cabo	Extremidade 1	Extremidade 2	Comprimento(m)
1-PT-DADOS-CSU-4P	BD1-PP01	PAV1-BD1-PP01-1	4,45
2-PT-TELEFONE-CSU-4P	BD1-PP01	PAV1-BD1-PP01-2	4,45
3-PT-DADOS-CSU-4P	BD1-PP01	PAV1-BD1-PP01-3	6,05
4-PT-TELEFONE-CSU-4P	BD1-PP01	PAV1-BD1-PP01-4	6,05
5-PT-DADOS-CSU-4P	BD1-PP01	PAV1-BD1-PP01-5	3,55
6-PT-DADOS-CSU-4P	BD1-PP01	PAV1-BD1-PP01-6	7,40
7-PT-DADOS-CSU-4P	BD1-PP01	PAV1-BD1-PP01-7	7,40
8-PT-DADOS-CSU-4P	BD1-PP01	PAV1-BD1-PP01-8	13,55
9-PT-DADOS-CSU-4P	BD1-PP01	PAV1-BD1-PP01-9	13,55
10-PT-DADOS-CSU-4P	BD1-PP01	PAV1-BD1-PP01-10	16,85
11-PT-DADOS-CSU-4P	BD1-PP01	PAV1-BD1-PP01-11	16,85
12-PT-DADOS-CSU-4P	BD1-PP01	PAV1-BD1-PP01-12	17,05
13-PT-DADOS-CSU-4P	BD1-PP01	PAV1-BD1-PP01-13	17,05
14-PT-DADOS-CSU-4P	BD1-PP01	PAV1-BD1-PP01-14	11,25
15-PT-DADOS-CSU-4P	BD1-PP01	PAV1-BD1-PP01-15	11,25
16-PT-DADOS-CSU-4P	BD1-PP01	PAV1-BD1-PP01-16	16,65
17-PT-DADOS-CSU-4P	BD1-PP01	PAV1-BD1-PP01-17	16,65
18-PT-DADOS-CSU-4P	BD1-PP01	PAV1-BD1-PP01-18	15,15
19-PT-DADOS-CSU-4P	BD1-PP01	PAV1-BD1-PP01-19	15,15
20-PT-DADOS-CSU-4P	BD1-PP01	PAV1-BD1-PP01-20	17,95
21-PT-DADOS-CSU-4P	BD1-PP01	PAV1-BD1-PP01-21	17,95
22-PT-DADOS-CSU-4P	BD1-PP01	PAV1-BD1-PP01-22	24,45
23-PT-DADOS-CSU-4P	BD1-PP01	PAV1-BD1-PP01-23	24,45
24-PT-DADOS-CSU-4P	BD1-PP01	PAV1-BD1-PP01-24	23,75
25-PT-DADOS-CSU-4P	BD1-PP01	PAV1-BD1-PP01-25	23,75
26-PT-DADOS-CSU-4P	BD1-PP01	PAV1-BD1-PP01-26	27,95
27-PT-DADOS-CSU-4P	BD1-PP01	PAV1-BD1-PP01-27	27,95
28-PT-DADOS-CSU-4P	BD1-PP01	PAV1-BD1-PP01-28	29,85
29-PT-DADOS-CSU-4P	BD1-PP01	PAV1-BD1-PP01-29	29,85
30-PT-DADOS-CSU-4P	BD1-PP01	PAV1-BD1-PP01-30	30,95
31-PT-DADOS-CSU-4P	BD1-PP01	PAV1-BD1-PP01-31	30,95
32-PT-DADOS-CSU-4P	BD1-PP01	PAV1-BD1-PP01-32	31,95
33-PT-DADOS-CSU-4P	BD1-PP01	PAV1-BD1-PP01-33	31,95
34-PT-DADOS-CSU-4P	BD1-PP01	PAV1-BD1-PP01-34	26,65
35-PT-DADOS-CSU-4P	BD1-PP01	PAV1-BD1-PP01-35	26,65
36-PT-DADOS-CSU-4P	BD1-PP01	PAV1-BD1-PP01-36	27,85
37-PT-DADOS-CSU-4P	BD1-PP01	PAV1-BD1-PP01-37	27,85
38-PT-DADOS-CSU-4P	BD1-PP01	PAV1-BD1-PP01-38	1,15

Lista de materiais - Pavimento	
Cabeamento	
Acessórios Cabeamento - Metálico	
Patch cord Categoria 6 6 metros	24 pç
Patch panel 24 posições	3 pç
Switch (10/100/1000)Base T 24 portas	1 pç
Acessórios Cabeamento - Rack	
Caixa padrão 19"	1 pç
Guia de cabos vertical fechado	1 pç
Perfil de montagem	1 pç
Acessórios p/ eletrodutos	
Condutete PVC 5 entradas 3/4"	1 pç
Condutete PVC 5 entradas	20 pç
Luva PVC rosca 3/4"	2 pç
Acessórios uso geral	
Arueia lisa galvan. 1/4"	275 pç
3/8"	32 pç
Bucha de nylon S4	110 pç
S6	17 pç
Parafuso fenda galvan. cab. panela 2,9x25mm autoarranchante	110 pç
4,2x32mm autoarranchante	17 pç
Parafuso galvan. cab. sext. 3/8"x2.1/2" rosca total WW	32 pç
Parafuso galvan. cabeça lenticla 1/4"x5/8" máquina rosca total	168 pç
Porca sextavada galvan. 1/4"	227 pç
3/8"	32 pç
Suporte para cabo de aço 38x90mm	32 pç
Vergalhão galvan. rosca total 1/4"x(comp. p/ proj.)	32 pç
Cabeamento estruturado - metálico	
Cabo UTP-6 (24AWG)	693 m
Caixa de passagem - sobrepor	
Aço pintada (ref Cemar) 102x102x82 mm	1 pç
Aço pintada (ref Lukbox) 100x100x80 mm	4 pç
Dispositivo Elétrico - sobrepor	
Tampa PVC p/ condutete	1 pç
Tampa cega	1 pç
Dispositivo Lógica - sobrepor	
Tampa PVC p/ condutete 1 RJ45	2 pç
2 RJ45	18 pç
Eletrocalha furada tipo U pré-galv. quen	
Acessórios para eletrocalha	1 pç
Saída dupla para eletroduto	7 pç
Saída horizontal para eletroduto	7 pç
Cotovelo reto 90° 100x50mm chapa 18	3 pç
Eletrocalha perfurada tipo U 100x50mm chapa 18	37.5 m
Suporte vertical 70x96mm	32 pç
T horizontal reto 90° 100x50mm chapa 18	3 pç
Taia plana perfurada 50mm	42 pç
Tampa p/ cotovelo reto 90° 100x50mm chapa 18	3 pç
Eletroduto PVC rosca	
Braçadeira galvan. tipo cunha 1"	17 pç
3/4"	68 pç
Eletroduto, vara 3,0m 1"	14.9 m
3/4"	57.2 m
Rack	
Caixa padrão 19" - porta acrílico cristal 12U x 470mm	1 pç
Alvenaria	
Furo na Alvenaria	15 furos

Esquema lógico (BD1) - Pavimento



NOTAS IMPORTANTES

- AS TUBULAÇÕES AQUI ESPECIFICADAS, DEVEM TER SEU USO ÚNICO E EXCLUSIVO PARA O FIM QUE FOI ESPECIFICADO EM PROJETO.
- DEVEM SER UTILIZADOS, PARA TODA A INSTALAÇÃO ESPECIFICADA NESTE PROJETO, ELETRODUTO RIGIDO DE PVC EM PAREDE.
- OS ELETRODUTOS AQUI ESPECIFICADOS, NÃO DEVEM SER SUBMETIDOS À CURVAS.
- DEVEM SER UTILIZADOS PARA ESTE FIM, CURVAS PRÉ-FABRICADAS COM DIÂMETRO E MATERIAL COMPATÍVEIS COM A TUBULAÇÃO EM QUESTÃO.
- UTILIZAR BUCHAS E ARUELAS COM DIÂMETRO E MATERIAL COMPATÍVEIS COM A TUBULAÇÃO PARA A FIXAÇÃO DOS ELETRODUTOS AS CAIXAS DE PASSAGEM.
- TODOS OS MATERIAIS EMPREGADOS PARA A CONFEÇÃO DOS PROJETOS AQUI DESCRITOS, DEVEM ATENDER AS ESPECIFICAÇÕES PRECONIZADAS NAS NORMAS VIGENTES.
- TUBOS NÃO INDICADOS SERÃO DE Ø34", ASSIM COMO ELETROCALHAS 100X50 MM.
- A REDE DEVERÁ SER CERTIFICADA PARA CAT 6.
- AS TUBULAÇÕES NÃO DEVERÃO SER EMBUTIDAS EM VIGAS E PILARES.
- UTILIZAR A ENTRADA DE SERVIÇO JA EXISTENTE.

NOTAS

- AS TERMINAÇÕES DAS TUBULAÇÕES TERÃO BUCHAS E ARUELAS METÁLICAS.
- TODA A TUBULAÇÃO SERÁ GUINDA COM ARAME GALVANIZADO COM Ø = 1,60mm ou nº 14 AWG.
- DEVERÁ SER DEIXADA, EM CADA CAIXA DE SAÍDA OU PASSAGEM, UMA FOLGA NOS FIOS DE TRÊS VEZES O LADO DA CAIXA.
- OS FIOS DEVEM IR DIRETO ÀS CENTRAIS DE DADOS.
- OS FIOS NÃO DEVERÃO TER EMENAS NO LONCO DO SEU TRAJETO.
- AS INSTALAÇÕES EXISTENTES ESTÃO INDICADAS EM VERMELHO.

REV. 01	10/05/22	CONFORME SOLICITAÇÕES DA SECRETARIA DE SAÚDE	DAC
REV. 00	17/01/2022	EMISSÃO INICIAL	DAC
REVISÃO: DATA :	DESCRIZAÇÃO:	RESP.:	
		GERÊNCIA DE PROJETOS PEDRO HENRIQUE JUSTINIANO ENO CIVIL COORDENAÇÃO DE PROJETOS ALOISIO CAETANO FERREIRA CREA: MG-97,132/D RESPONSÁVEL TÉCNICO ENO FLÁMIA CRISTINA BARBOSA CREA: MG-187,842/D PROJETO RENAN SOUZA TOLEDO DESENHO RENAN SOUZA TOLEDO	
EMPREENDIMENTO REFORMA DA UBS BELO HORIZONTE			
ENDEREÇO RUA MARIA DO CARMO BRUNHARA, B. BELO HORIZONTE POUSO ALEGRE – MINAS GERAIS		DISCIPLINA DADOS FASE DO PROJETO EXECUTIVO FOLHA Nº. 02/02	
DATA INICIAL	ESCALA	REVISÃO	ARQUIVO
21/01/22	INDICADA	R01	DAC-PMPA-UBH-PE-DADOS-R01.DWG