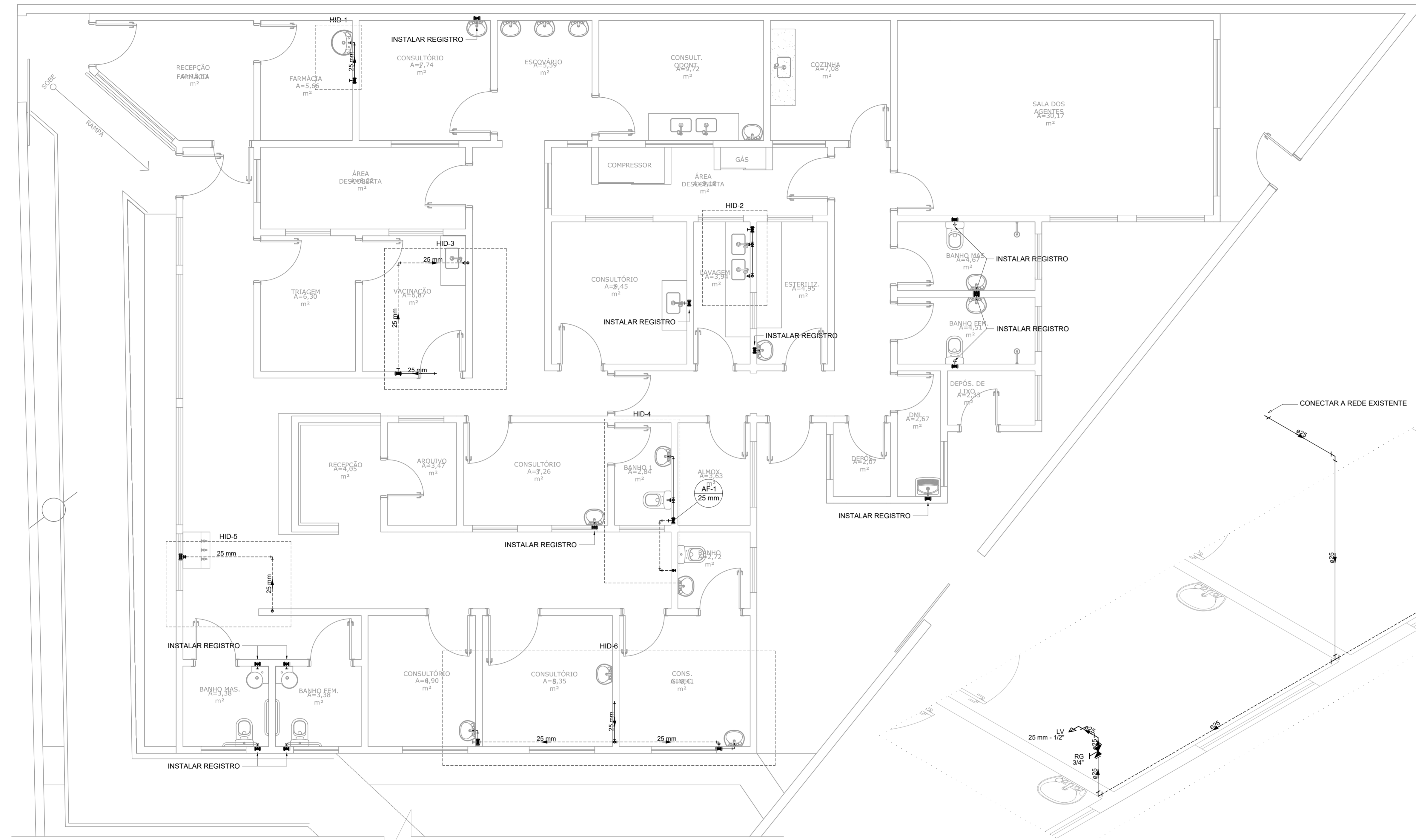


PROJETO DE INSTALAÇÕES HIDRÁULICAS - REFORMA DA UBS BELO HORIZONTE
ESCALA INDICADA



Legenda das indicações

BE	Bebedouro com joelho de 90° - 25 mm - 1/2"
LV	Lavatório com Te de 90° - 25 mm - 1/2"
LV	Lavatório com joelho de 90° - 25 mm - 1/2"
PIA	Pia com joelho de 90° - 25 mm - 1/2"
RG	Registro de gaveta c/canopia cromada c/PVC soldável - 3/4"
VS	Vaso sanitário com caixa acoplada - 3/4"

Lista de materiais - TERREO

Aparelho	Qtd
Bebedouro 25mmx 1/2"	1 pc
Torneira de Pia de Cozinha 25 mm - 1/2"	3 pc
Torneira de lavatório 25 mm - 1/2"	4 pc
Vaso Sanitário c/ cx. acoplada 1/2"	1 pc

ALTURA DOS PONTOS DE ÁGUA

SÍGLA	ITEM	ALTURA
BE	BEBEDOURO	60 CM
PIA	PIA	60 CM
LV	LAVATÓRIO	60 CM
VS	VASO SANITÁRIO	15 CM
RG	REGISTRO DE GAVETA BAIXO	45 CM

Legenda de condutos

Água fria
Água fria embutida no piso

Metals

Registro de gaveta c/ canopia cromada 3/4"	20 pc
PVC rígido soldável	
Adapt. sold. curto c/bolsa-rosca p registro 25 mm - 3/4"	40 pc
Joelho 90° soldável 25 mm	22 pc
Luva soldável 25 mm	26 pc
Tubos 25 mm	39,25 m
Te 90 soldável 25 mm	4 pc
PVC soldável azul c/ bucha latão	
Joelho de redução 90° soldável com bucha de latão 25 mm - 1/2"	9 pc

- NOTAS:
- TODOS OS TUBOS E CONEXÕES DA REDE DE ÁGUA FRIA SERÃO EM PVC RÍGIDO SOLDÁVEL CLASSE 15;
 - PARA FAZER A TRANSIÇÃO ENTRE AS TUBULAÇÕES PLÁSTICAS E AS PEÇAS METÁLICAS DEVE SER UTILIZADO CONEXÕES COM BUCHA DE LATÃO;
 - AS TUBULAÇÕES DE ÁGUA FRIA DEVERÃO SER INSTALADAS COM LIGEIRA DECLIVIDADE, PARA SE EVITAR A INDESEJÁVEL PRESENÇA DE AR APRISIONADO NA REDE;
 - AS TUBULAÇÕES EMBUTIDAS EM ALVENARIA SERÃO FIXADAS PELO ENCHIMENTO DO VAZIO RESTANTE NOS RASGOS COM ARGAMASSA DE CIMENTO E AREIA. DEVERÁ SER ELIMINADO QUALQUER AGENTE QUE MANTENHA OU PROVOQUE TENSÕES NOS TUBOS E CONEXÕES;
 - AS TORNEIRAS DOS LAVATÓRIOS DEVERÃO SER DO TIPO FECHAMENTO AUTOMÁTICO;
 - PARA FACILITAR FUTURAS MANUTENÇÕES, FOI CONSIDERADA A INSTALAÇÃO DE REGISTROS NOS LOCAIS QUE NÃO POSSUAM;

PLANTA BAIXA TÉRREO
Escala 1:50

DETALHE HID-6
Escala 1:25

DETALHE HID-5
Escala 1:25

DETALHE HID-1
Escala 1:25

DETALHE HID-2
Escala 1:25

DETALHE HID-3
Escala 1:25

DETALHE HID-4
Escala 1:25

REV. 01	10/05/22	CONFORME SOLICITAÇÕES DA SECRETARIA DE SAÚDE	DAC
REV. 00	21/01/22	EMISSÃO INICIAL	DAC
REVISÃO:	DATA :	DESCRIÇÃO:	RESP.:
		GERÊNCIA DE PROJETOS PEDRO HENRIQUE JUSTINIANO ENGº CIVIL COORDENAÇÃO DE PROJETOS ALDISO CAETANO FERREIRA CREA: MG-97.132/D RESPONSÁVEL TÉCNICO ENGº FLÁVIA CRISTINA BARBOSA CREA: MG-187.842/D PROJETO ENG. CIVIL CAMILA DA SILVA ANDRADE DESENHO ENG. CIVIL CAMILA DA SILVA ANDRADE	
EMPREENDIMENTO REFORMA DA UBS BELO HORIZONTE			
ENDEREÇO RUA MARIA DO C. BRUNHARA, 20 - B. BELO HORIZONTE POUSO ALEGRE - MINAS GERAIS			DISCIPLINA ÁGUA FRIA
ASSUNTO PROJETO DE INSTALAÇÕES HIDRÁULICAS PLANTA BAIXA , LISTA DE MATERIAIS E LEGENDA			FASE DO PROJETO EXECUTIVO FOLHA Nº ÚNICA
DATA INICIAL	ESCALA	REVISÃO	ARQUIVO
21/01/2022	INDICADA	R01	DAC-PMPA-UBH-PE-AGF-R01.DWG