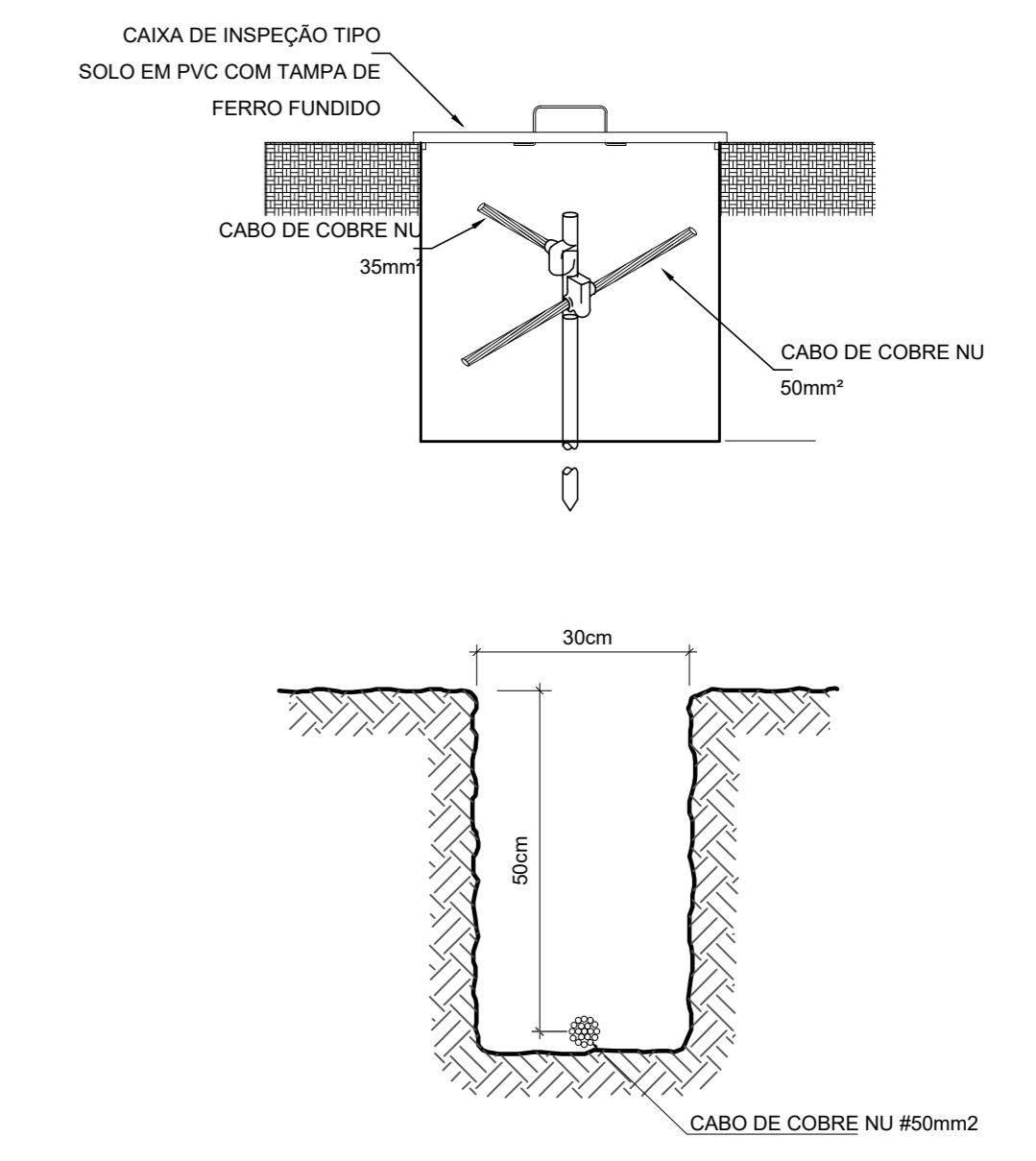
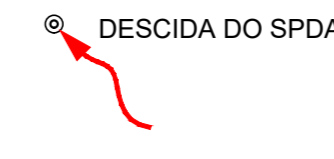


Legenda simbólica	
SEP - 11 terminais 220x180x80mm Plástica	
Alarmento	
Barramento de equipotencialização	
11 terminais	1pc
Caixa de inspeção - Polipropileno - Ø300x400mm c/ haste 5/8" x 2,40	
Alarmento	
Caixa de inspeção	
Polipropileno - Ø300x400mm	1pc
Haste de alarmento - cobreada 3/4" x 2,40m	1pc
Alarmento	
Haste de alarmento - cobreada 3/4" x 2,40m	1pc

Lista de materiais	
SPDA	
Alarmento	
Barramento de equipotencialização	1 pc
11 terminais	1 pc
Caixa de inspeção	18 pc
Polipropileno - Ø300x400mm	18 pc
Haste de alarmento - cobreada 3/4" x 2,40m	1 pc
5/8" x 2,40m	18 pc
Condutores de proteção (SPDA)	
Cabo de cobre nu - 7 fios	
25mm²	3,93 m
35mm²	18,59 m
50mm²	269,63 m

Legenda de condutores	
SPDA	



PLANTA BAIXA PAVIMENTO TÉRREO
ESCALA 1:200

Legenda das indicações	
BEP	Barramento de equipotencialização - 11 terminais 220x180x80mm Plástica
H=2,40	Haste de alarmento - cobreada - 3/4" x 2,40m

<p>PROJETO</p> <p>REFORMA DA SUPERINTENDÊNCIA DE RECURSOS MATERIAIS</p>	
<p>RESPONSÁVEL TÉCNICO</p> <p>ENGR. CIVIL FLÁVIA C. BARROSA</p>	<p>ENGR. CIVIL</p> <p>FERRO HONORÉ JUSTIANO</p>
<p>COORDENADOR DE PROJETOS</p> <p>ALDORE CAETANO FERREIRA</p>	<p>ENGR. CIVIL</p> <p>ALDORE CAETANO FERREIRA</p>
<p>PROJETO</p> <p>ENGR. CIVIL THIAS WYANE COMBRA</p>	<p>ENGR. CIVIL</p> <p>THIAS WYANE COMBRA</p>
<p>REVISÃO</p> <p>RODOLFO SOUZA TOLEDO</p>	<p>ENGR. CIVIL</p> <p>RODOLFO SOUZA TOLEDO</p>
<p>INDICADA</p>	<p>RO2</p>
<p>20/10/2021</p>	<p>DAC-PMPA-SPM-PE-SPDA-R02-DWG</p>