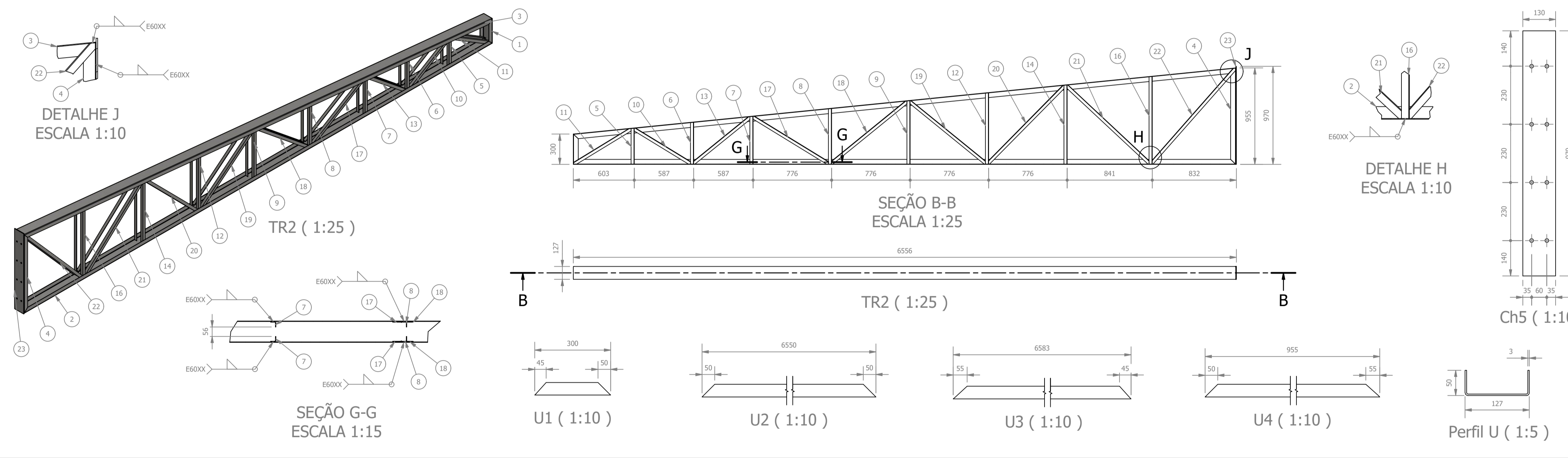
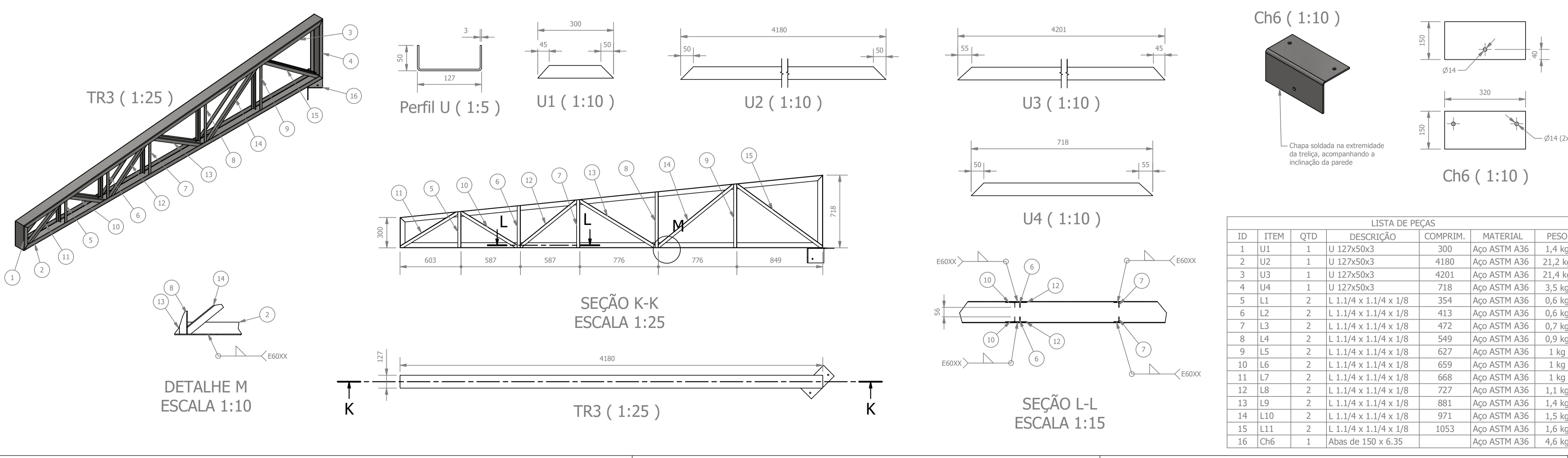


LISTA DE PEÇAS						
ID	ITEM	QTD	DESCRIÇÃO	COMPRIM.	MATERIAL	PESO
1	U1	1	U 127x50x3	8213	Aço ASTM A36	41,5 kg
2	U2	1	U 127x50x3	8172	Aço ASTM A36	41,3 kg
3	U3	1	U 127x50x3	300	Aço ASTM A36	1,4 kg
4	U4	1	U 127x50x3	1104	Aço ASTM A36	5,6 kg
5	L1	1	L 1.1/4 x 1.1/4 x 1/8	1327	Aço ASTM A36	2 kg
6	L2	2	L 1.1/4 x 1.1/4 x 1/8	1246	Aço ASTM A36	1,9 kg
7	L3	2	L 1.1/4 x 1.1/4 x 1/8	1206	Aço ASTM A36	1,8 kg
8	L4	1	L 1.1/4 x 1.1/4 x 1/8	1181	Aço ASTM A36	1,8 kg
9	L5	2	L 1.1/4 x 1.1/4 x 1/8	1126	Aço ASTM A36	1,7 kg
10	L6	2	L 1.1/4 x 1.1/4 x 1/8	1078	Aço ASTM A36	1,7 kg
11	L7	2	L 1.1/4 x 1.1/4 x 1/8	1028	Aço ASTM A36	1,6 kg
12	L8	2	L 1.1/4 x 1.1/4 x 1/8	973	Aço ASTM A36	1,5 kg
13	L9	2	L 1.1/4 x 1.1/4 x 1/8	971	Aço ASTM A36	1,5 kg
14	L10	2	L 1.1/4 x 1.1/4 x 1/8	951	Aço ASTM A36	1,5 kg
15	L11	2	L 1.1/4 x 1.1/4 x 1/8	881	Aço ASTM A36	1,4 kg
16	L12	2	L 1.1/4 x 1.1/4 x 1/8	866	Aço ASTM A36	1,4 kg
17	L13	2	L 1.1/4 x 1.1/4 x 1/8	782	Aço ASTM A36	1,2 kg
18	L14	2	L 1.1/4 x 1.1/4 x 1/8	727	Aço ASTM A36	1,1 kg
19	L15	2	L 1.1/4 x 1.1/4 x 1/8	705	Aço ASTM A36	1,1 kg
20	L16	2	L 1.1/4 x 1.1/4 x 1/8	668	Aço ASTM A36	1 kg
21	L17	2	L 1.1/4 x 1.1/4 x 1/8	659	Aço ASTM A36	1 kg
22	L18	2	L 1.1/4 x 1.1/4 x 1/8	627	Aço ASTM A36	1 kg
23	L19	2	L 1.1/4 x 1.1/4 x 1/8	549	Aço ASTM A36	0,9 kg
24	L20	2	L 1.1/4 x 1.1/4 x 1/8	472	Aço ASTM A36	0,7 kg
25	L21	2	L 1.1/4 x 1.1/4 x 1/8	413	Aço ASTM A36	0,6 kg
26	L22	2	L 1.1/4 x 1.1/4 x 1/8	354	Aço ASTM A36	0,6 kg
27	Ch4	1	130 x 400 x 6.35		Aço ASTM A36	2,6 kg



LISTA DE PEÇAS						
ID	ITEM	QTD	DESCRIÇÃO	COMPRIM.	MATERIAL	PESO
1	U1	1	U 127x50x3	300	Aço ASTM A36	1,4 kg
2	U2	1	U 127x50x3	6550	Aço ASTM A36	33,4 kg
3	U3	1	U 127x50x3	6583	Aço ASTM A36	33,5 kg
4	U4	1	U 127x50x3	955	Aço ASTM A36	4,8 kg
5	L1	2	L 1.1/4 x 1.1/4 x 1/8	354	Aço ASTM A36	0,6 kg
6	L2	2	L 1.1/4 x 1.1/4 x 1/8	413	Aço ASTM A36	0,6 kg
7	L3	2	L 1.1/4 x 1.1/4 x 1/8	472	Aço ASTM A36	0,7 kg
8	L4	2	L 1.1/4 x 1.1/4 x 1/8	549	Aço ASTM A36	0,9 kg
9	L5	2	L 1.1/4 x 1.1/4 x 1/8	627	Aço ASTM A36	1 kg
10	L6	2	L 1.1/4 x 1.1/4 x 1/8	659	Aço ASTM A36	1 kg
11	L7	2	L 1.1/4 x 1.1/4 x 1/8	668	Aço ASTM A36	1 kg
12	L8	2	L 1.1/4 x 1.1/4 x 1/8	705	Aço ASTM A36	1,1 kg
13	L9	2	L 1.1/4 x 1.1/4 x 1/8	727	Aço ASTM A36	1,1 kg
14	L10	2	L 1.1/4 x 1.1/4 x 1/8	782	Aço ASTM A36	1,2 kg
16	L11	2	L 1.1/4 x 1.1/4 x 1/8	866	Aço ASTM A36	1,4 kg
17	L12	2	L 1.1/4 x 1.1/4 x 1/8	881	Aço ASTM A36	1,4 kg
18	L13	2	L 1.1/4 x 1.1/4 x 1/8	971	Aço ASTM A36	1,5 kg
19	L14	2	L 1.1/4 x 1.1/4 x 1/8	973	Aço ASTM A36	1,5 kg
20	L15	2	L 1.1/4 x 1.1/4 x 1/8	1078	Aço ASTM A36	1,7 kg
21	L16	2	L 1.1/4 x 1.1/4 x 1/8	1126	Aço ASTM A36	1,7 kg
22	L17	2	L 1.1/4 x 1.1/4 x 1/8	1255	Aço ASTM A36	1,9 kg
23	Ch5	1	130 x 970 x 6.35		Aço ASTM A36	6,2 kg



LISTA DE PEÇAS						
ID	ITEM	QTD	DESCRIÇÃO	COMPRIM.	MATERIAL	PESO
1	U1	1	U 127x50x3	300	Aço ASTM A36	1,4 kg
2	U2	1	U 127x50x3	4180	Aço ASTM A36	21,2 kg
3	U3	1	U 127x50x3	4201	Aço ASTM A36	21,4 kg
4	U4	1	U 127x50x3	718	Aço ASTM A36	3,5 kg
5	L1	2	L 1.1/4 x 1.1/4 x 1/8	354	Aço ASTM A36	0,6 kg
6	L2	2	L 1.1/4 x 1.1/4 x 1/8	413	Aço ASTM A36	0,6 kg
7	L3	2	L 1.1/4 x 1.1/4 x 1/8	472	Aço ASTM A36	0,7 kg
8	L4	2	L 1.1/4 x 1.1/4 x 1/8	549	Aço ASTM A36	0,9 kg
9	L5	2	L 1.1/4 x 1.1/4 x 1/8	627	Aço ASTM A36	1 kg
10	L6	2	L 1.1/4 x 1.1/4 x 1/8	659	Aço ASTM A36	1 kg
11	L7	2	L 1.1/4 x 1.1/4 x 1/8	668	Aço ASTM A36	1 kg
12	L8	2	L 1.1/4 x 1.1/4 x 1/8	727	Aço ASTM A36	1,1 kg
13	L9	2	L 1.1/4 x 1.1/4 x 1/8	881	Aço ASTM A36	1,4 kg
14	L10	2	L 1.1/4 x 1.1/4 x 1/8	971	Aço ASTM A36	1,5 kg
15	L11	2	L 1.1/4 x 1.1/4 x 1/8	1053	Aço ASTM A36	1,6 kg
16	Ch6	1	Abas de 150 x 6.35		Aço ASTM A36	4,6 kg

REV. 02	07/02/22	ADIÇÃO DA COBERTURA DA ÁREA DA PORTARIA	DAC
REV. 01	24/11/21	ALTERAÇÕES CONFORME SOLICITAÇÃO DA SUPERINTENDÊNCIA	DAC
REV. 00	25/10/21	EMISSÃO INICIAL	DAC
REVISÃO	DATA	DESCRIÇÃO	RESP.

Prefeitura Municipal de Pouso Alegre

DAC engenharia

Rua Miguel Vianna, nº 81, sala 12
Bairro: Centro Criciúma - Itaipava / MG
CEP: 37500-080 - Itaipava / MG
Tel: (35) 3623-5720
www.dacengenharia.com.br

COORDENADOR DE PROJETOS
ALDOSO CAETANO FERREIRA - RG-97.132/D

RESPONSÁVEL TÉCNICO
ENGR. CIVIL FLÁVIA L. BARBOSA - CREA: MG-187.842/21

ENGR. MECÂNICO GERMAN LOZANO

ENGR. MECÂNICO PEDRO COSTA

REFORMA DA SUPERINTENDÊNCIA DE RECURSOS MATERIAIS		DISCIPLINA
PROJETO	POUSO ALEGRE - MINAS GERAIS	METÁLICA
ASSINTE	PROJETO DA COBERTURA METÁLICA COBERTURA DA ÁREA DA PORTARIA DETALHAMENTO E QUANTITATIVO	EXECUTIVO
REVISÃO	25/10/2021	3/4