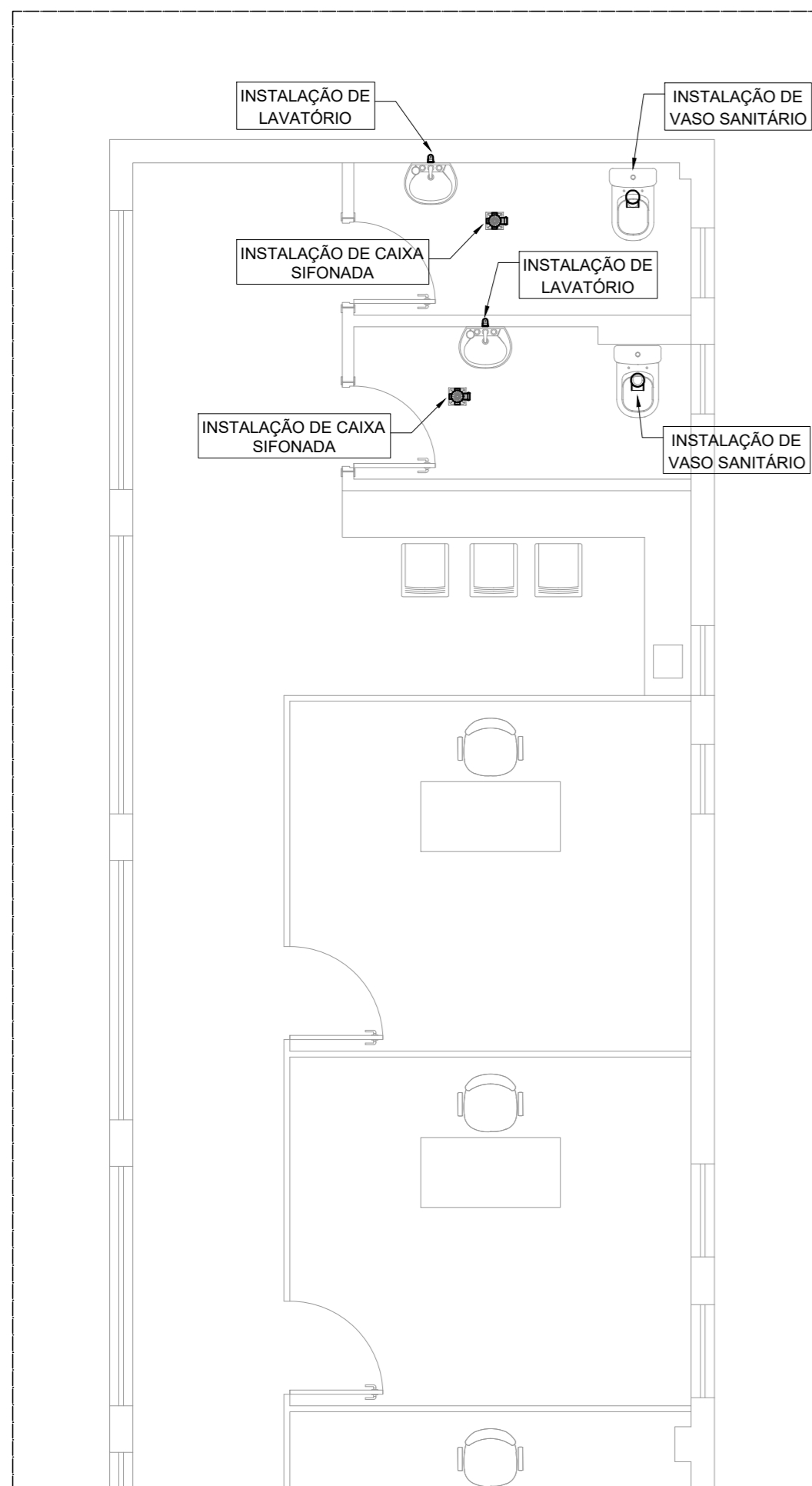


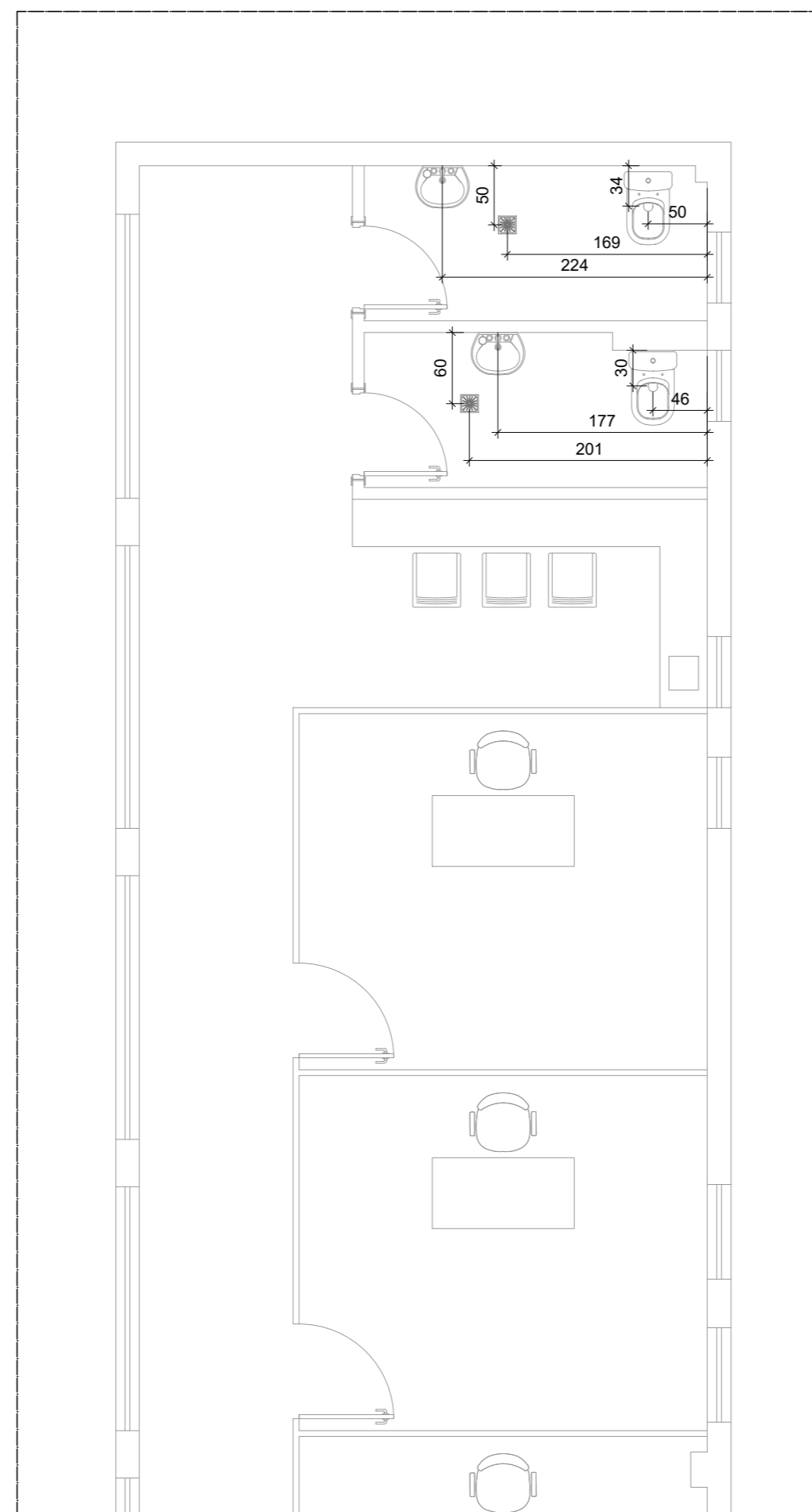
PROJETO DE REFORMA DA SUPERINTENDÊNCIA DE RECURSOS MATERIAIS - INSTALAÇÕES SANITÁRIAS
ESCALA INDICADA



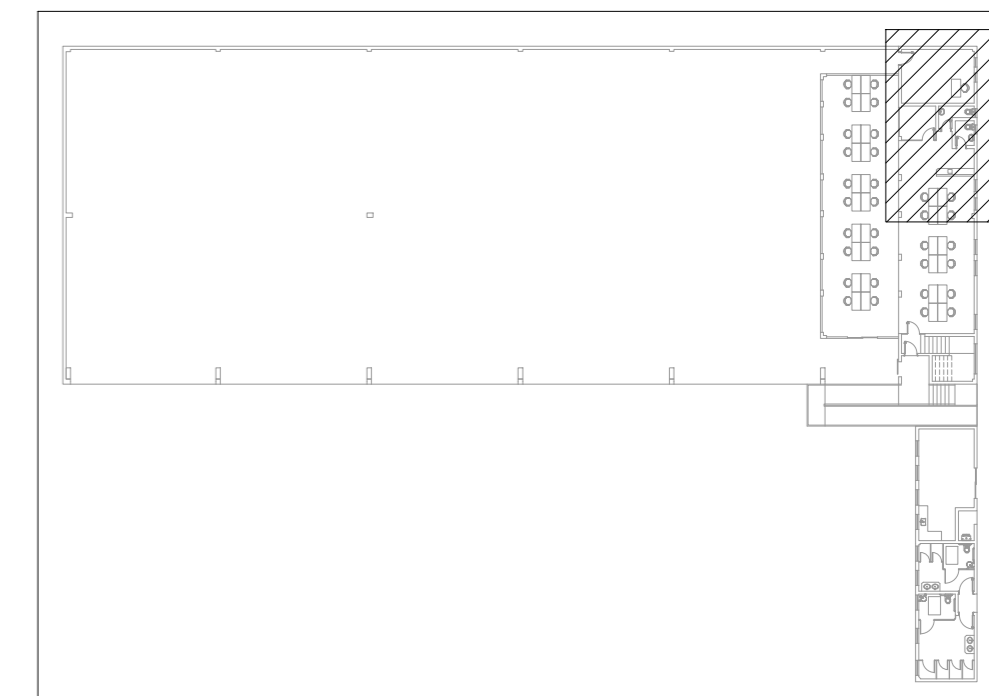
PLANTA BAIXA 1º PAVIMENTO
Esc 1:50

Lista de materiais	
PVC Acessórios	
Caixa sifonada 100x100x50	2 pç
Sifão de copo p/ pia e lavatório 1" - 1.1/2"	2 pç
Válvula p/ lavatório e tanque 1"	2 pç
PVC Esgoto	
Joelho 90 c/anel p/ esgoto secundário 40 mm - 1.1/2"	2 pç
Tubo rígido c/ ponta lisa 40 mm	1.2 m

Legenda	
	Caixa Sifonada
	Lavatório de Uso Geral
	Vaso Sanitário



PLANTA BAIXA 1º PAVIMENTO - EIXOS
Esc 1:50



CROQUI
Esc 1:1000

NOTAS:

1. TODOS OS TUBOS E CONEXÕES DA REDE DE ESGOTO SERÃO EM PVC RÍGIDO;
2. AS PEÇAS DEVERÃO SER INSTALADAS NOS PONTOS DE ESGOTO JÁ EXISTENTES NO LOCAL;
3. VERIFICAR MEDIDAS IN LOCO;
4. COTAS EM CENTÍMETROS.

REVISÃO	DATA	DESCRIÇÃO	RESP.
REV. 01	24/11/21	ALTERAÇÕES CONFORME SOLICITAÇÃO DA SUPERINTENDÊNCIA	DAC
REV. 00	20/10/21	EMISSION INICIAL	DAC
REVISÃO	DATA	DESCRIÇÃO	RESP.:



Prefeitura Municipal
de Pouso Alegre

 Rua Miguel Vianna, n° 81, Sala 12 Bairro Morro Chic CEP: 37500-080 - Itajubá / MG Tel: (35) 3623-5720 www.dacengenharia.com.br	GERÊNCIA DE PROJETOS	PEDRO HENRIQUE JUSTINIANO	ENG. CIVIL
	COORDENAÇÃO DE PROJETOS	ALOISIO CAETANO FERREIRA	CREA: MG-97.132/D
	RESPONSÁVEL TÉCNICO	ENG. CIVIL FLÁVIA C. BARBOSA	CREA: MG-187.842/D
	PROJETO	ENG. CIVIL CAMILA DA SILVA ANDRADE	
DESENHO		ENG. CIVIL CAMILA DA SILVA ANDRADE	

EMPREENDIMENTO		REFORMA DA SUPERINTENDÊNCIA DE RECURSOS MATERIAIS	
ENDEREÇO		RUA LUCY VASCONCELOS TEIXEIRA, N° 230, B. MIRANTE DO PARAÍSO POUSO ALEGRE - MINAS GERAIS	DISCIPLINA ESGOTO
ASSUNTO		PROJETO DE INSTALAÇÕES SANITÁRIAS BANHEIRO 1º PAVIMENTO	FASE DO PROJETO EXECUTIVO
DATA INICIAL		20/10/2021	FOLHA N°: 02/02
ESCALA	INDICADA	REVISÃO	ARQUIVO
		R01	DAC-PMPA-SRM-PE-ESG-R01.DWG