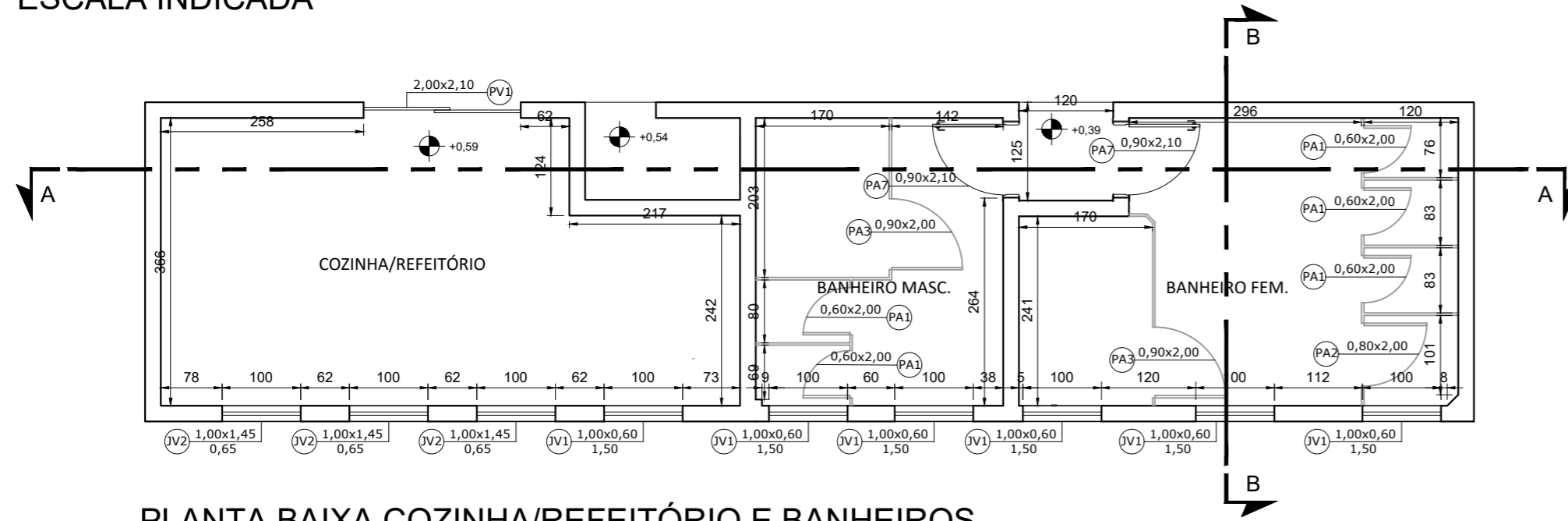
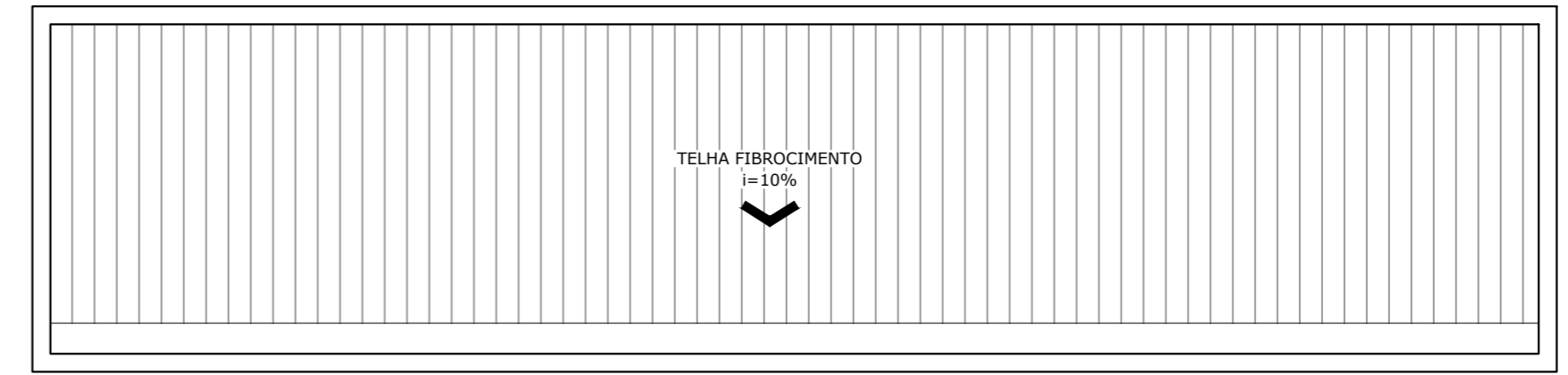


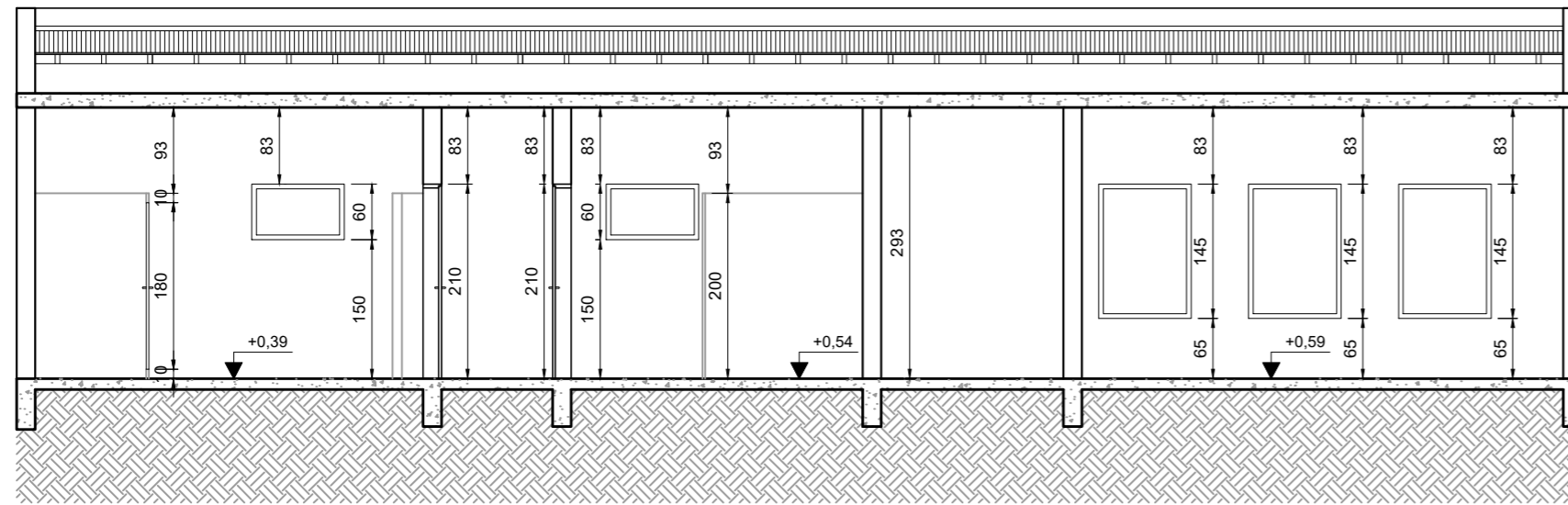
PROJETO DE REFORMA DA SUPERINTENDÊNCIA DE RECURSOS MATERIAIS
ESCALA INDICADA



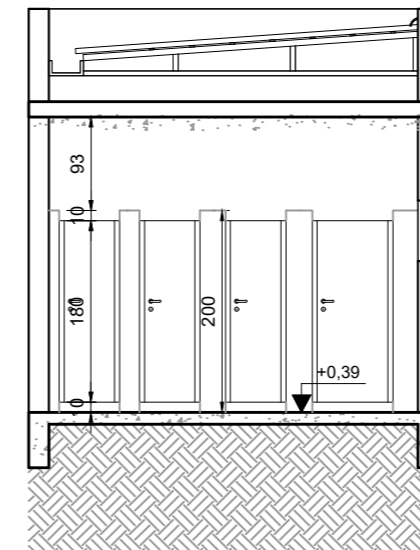
PLANTA BAIXA COZINHA/REFEITÓRIO E BANHEIROS
Escala: 1:75



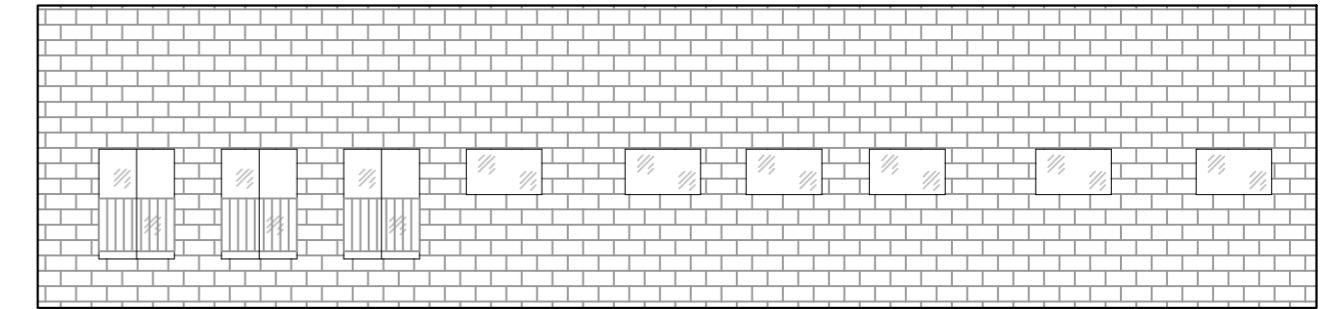
PLANTA BAIXA COBERTURA
Escala: 1:75



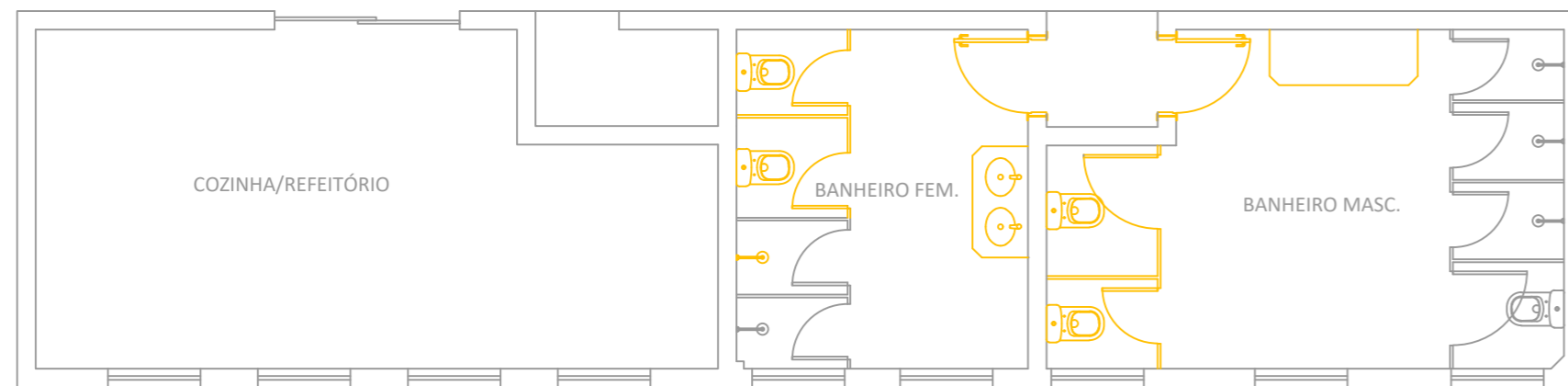
CORTE AA
Escala: 1:75



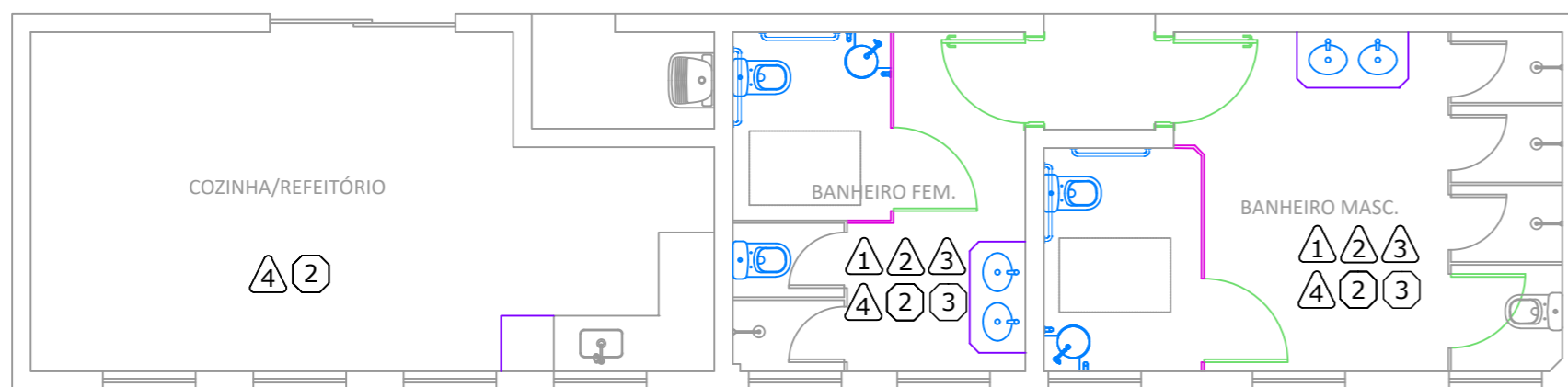
CORTE BB
Escala: 1:75



FACHADA
Escala: 1:100



PLANTA BAIXA DE DEMOLIÇÃO
Escala: 1:75



PLANTA BAIXA DE SERVIÇOS
Escala: 1:75

LEGENDA DE SERVIÇOS	
DEMOLIÇÕES E REMOÇÕES	—
INSTALAÇÃO DE DRYWALL	—
INSTALAÇÃO DE DIVISÓRIA	—
INSTALAÇÃO DE LOUÇAS E ACESSÓRIOS	—
INSTALAÇÃO DE ESQUADRIAS	—
INSTALAÇÃO DE BANCADA	—
EXECUÇÃO DE PASSEIO	—
EXECUÇÃO DE JUNTA DE DILATAÇÃO EM PAREDES	—
REMOÇÃO DO PISO	▲
ASSENTAMENTO DE PISO CERÂMICO	▲
REGULARIZAÇÃO DO PISO	▲
LIMPEZA DOS REVESTIMENTOS CERÂMICOS	▲
PINTURA DE PISO	▲
PINTURA DE PISO	▲
LIXAMENTO DAS PAREDES	1
PINTURA INTERNA NAS PAREDES	2
PINTURA EXTERNA NAS PAREDES	3
MASSA DE REGULARIZAÇÃO NAS PAREDES	4
LIXAMENTO NO TETO	1
PINTURA INTERNA NO TETO	2
INSTALAÇÃO DE FORRO	3
REVISÃO DO TELhado E TROCA DE TELHA (SOMENTE DANIFICADAS)	4
INSTALAÇÃO ELÉTRICA	1
REVISÃO HIDRÁULICA	2
LIMPEZA DAS LOUÇAS	3
INSTALAÇÃO HIDRÁULICA	4
LIMPEZA E REVISÃO DE VIDROS	5
INSTALAÇÃO DE AR CONDICIONADO	6
MANUTENÇÃO PORTÃO DAS DOÇAS DO GALPÃO	7
MANUTENÇÃO PORTÃO DE ENTRADA	8
REGULARIZAÇÃO DE RAMPA DE ACESSO	9
EXECUÇÃO DE COBERTURA DE POLICARBONATO	10
CONSTRUÇÃO DE RAMPA DE ACESSIBILIDADE	11
TROCA DE PORTÃO DE ENTRADA	12
REMOÇÃO DE LOGO DA EMPRESA	13
LIMPEZA CASTELO D'ÁGUA	14
EXECUÇÃO DE COBERTURA DE METÁLICA	15

REVISÃO	DATA	DESCRIÇÃO	RESP.
REV. 02	07/02/22	ALTERAÇÕES CONFORME SOLICITAÇÃO DA SUPERINTENDÊNCIA	DAC
REV. 01	24/11/21	ALTERAÇÕES CONFORME SOLICITAÇÃO DA SUPERINTENDÊNCIA	DAC
REV. 00	20/10/21	EMIÇÃO INICIAL	DAC
REVISÃO	DATA	DESCRIÇÃO	RESP.

CLIENTE

Prefeitura Municipal de Pouso Alegre

PROJETO

DAC Engenharia

Rua Miguel Vianna, n° 81, Sala 12
Bairro Morro Chic
CEP: 37500-080 - Itajubá / MG
Tel: (35) 3623-5720
www.dacengenharia.com.br

GERÊNCIA DE PROJETOS
DENIS DE SOUZA SILVA CREA: MG-127.216/D

COORDENAÇÃO DE PROJETOS
FLÁVIA CRISTINA BARBOSA CREA: MG-187.842/D

RESPONSÁVEL TÉCNICO
ENG° FLÁVIA CRISTINA BARBOSA CREA: MG-187.842/D

PROJETO
ENG° CIVIL THAIS VIVIANE COIMBRA

DESENHO
ENG° CIVIL SARA GONÇALVES VILAS BOAS DOS SANTOS

EMPREENDIMENTO

REFORMA DA SUPERINTENDÊNCIA DE RECURSOS MATERIAIS

ENDEREÇO
RUA LUCY VASCONCELOS TEIXEIRA, N° 230, B. MIRANTE DO PARAÍSO
POUSO ALEGRE - MINAS GERAIS

DISCIPLINA
ARQUITETÔNICO

FASE DO PROJETO
EXECUTIVO

ASSUNTO
PLANTA BAIXA
CORTES E FACHADA
PLANTA DE SERVIÇOS E TABELAS

FOLHA N°
02/04

DATA INICIAL 20/10/2021 | ESCALA INDICADA | REVISÃO R02 | ARQUIVO DAC-PMPA-SRM-PE-ARQ-R02.DWG