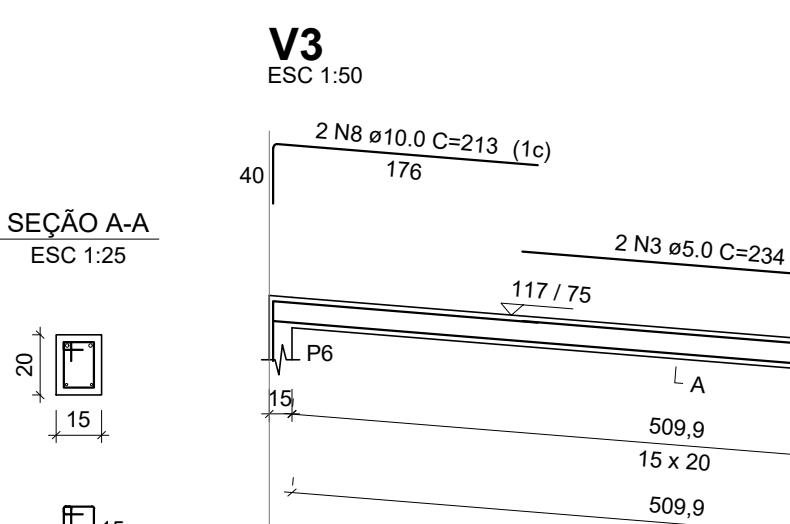
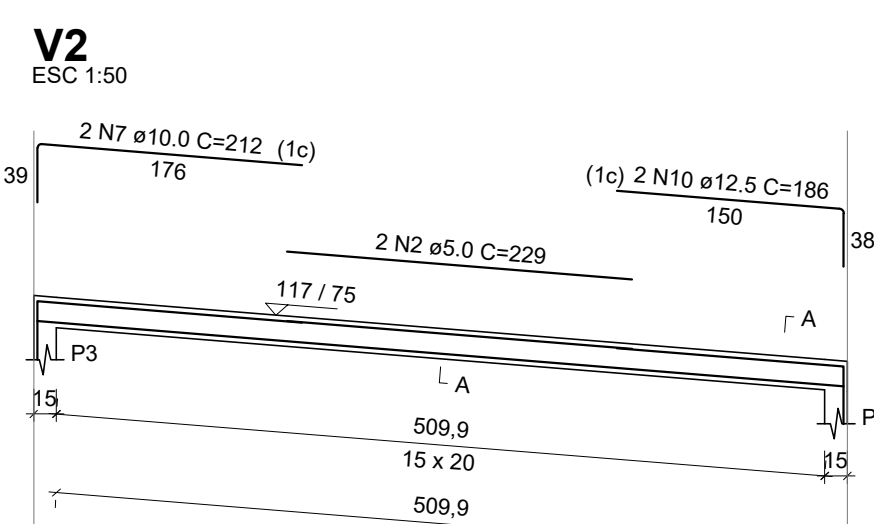
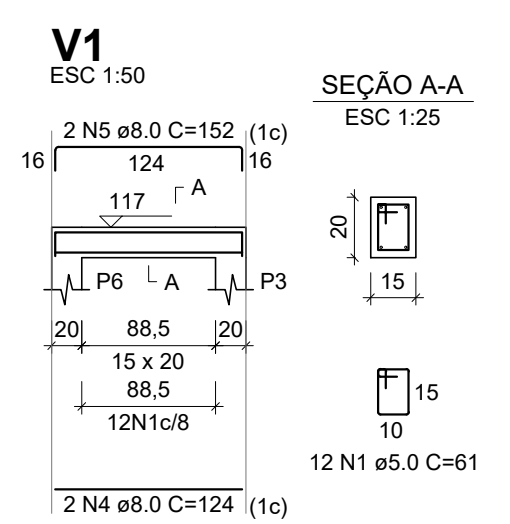
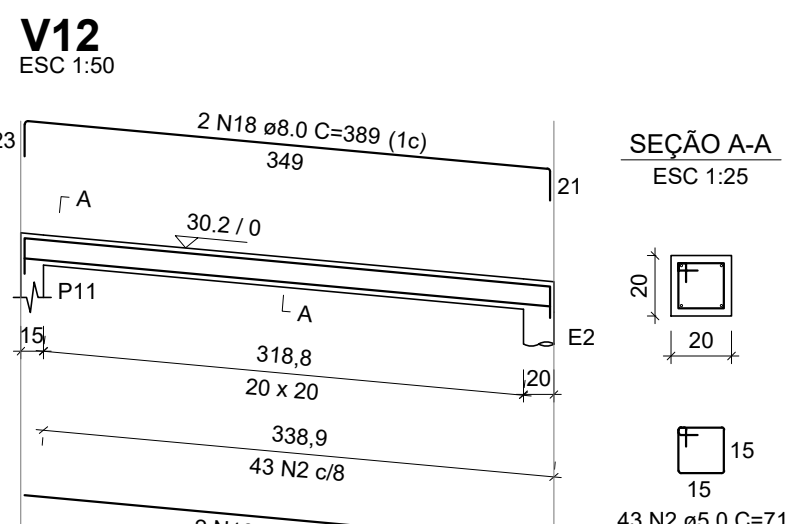
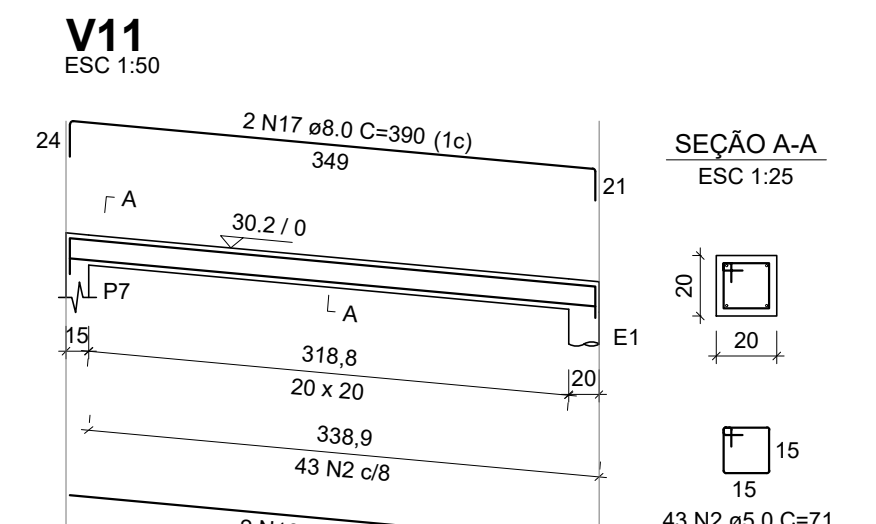
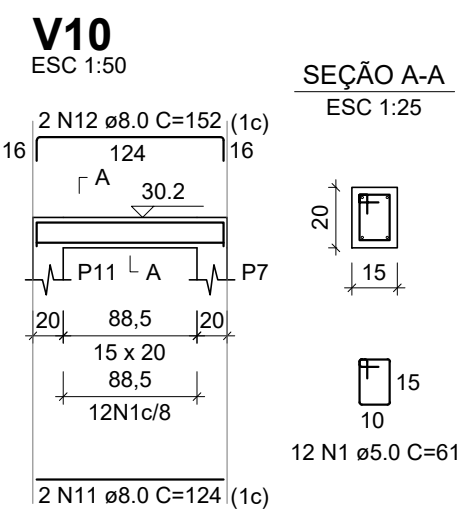
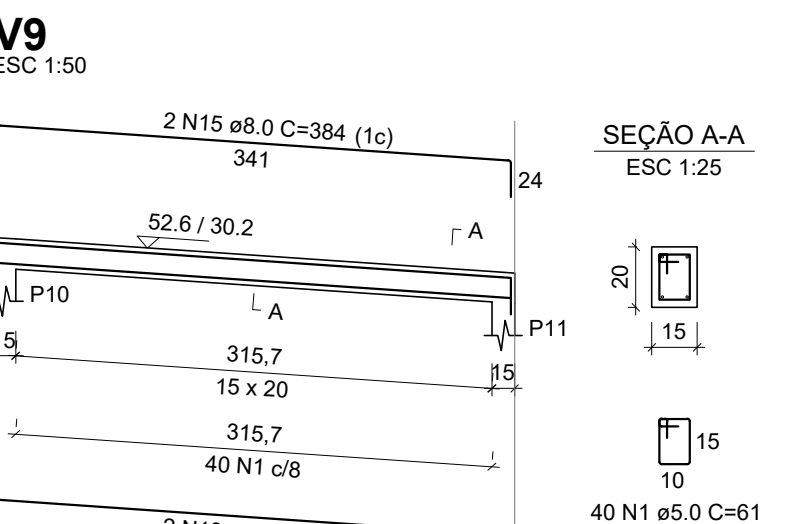
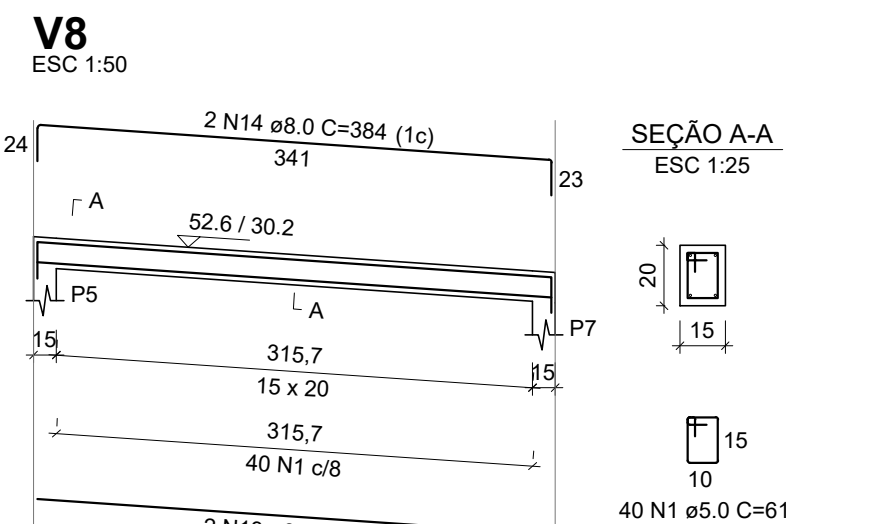
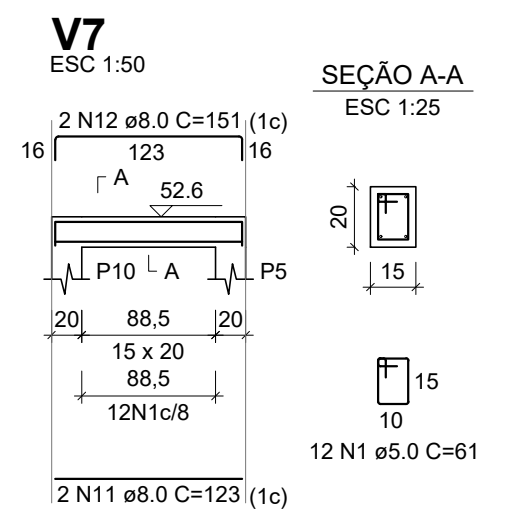
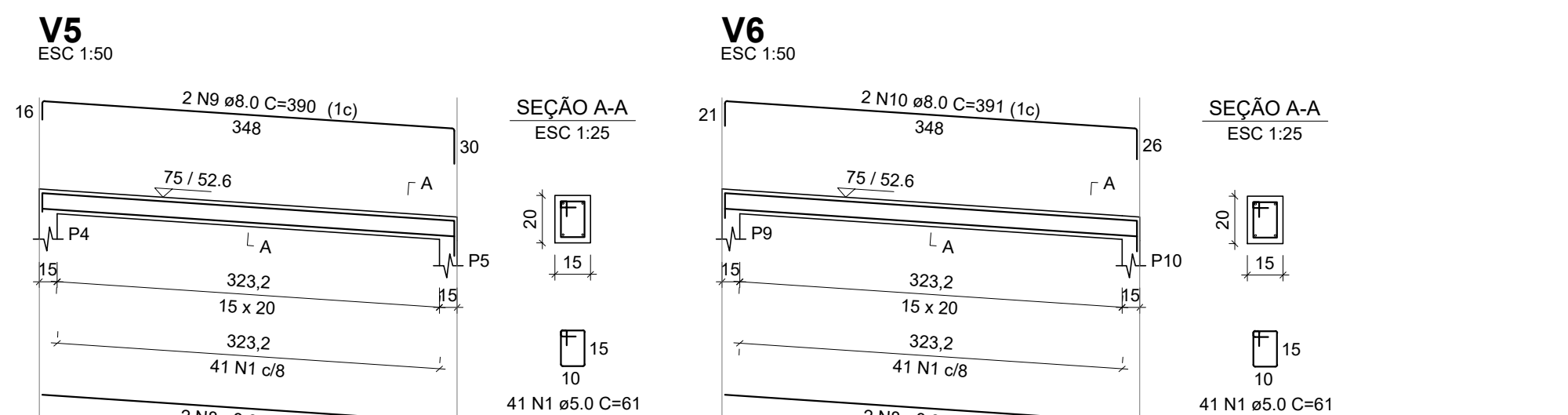
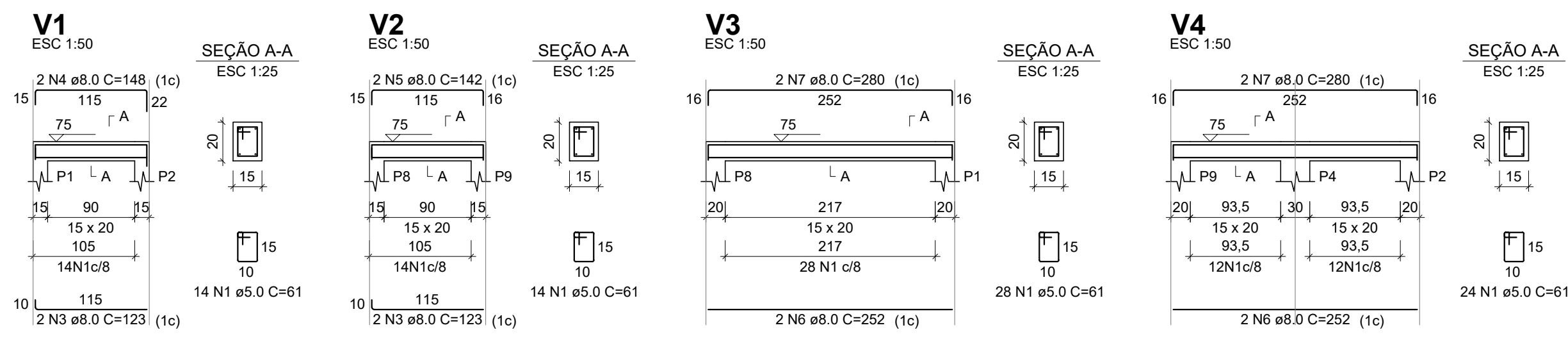
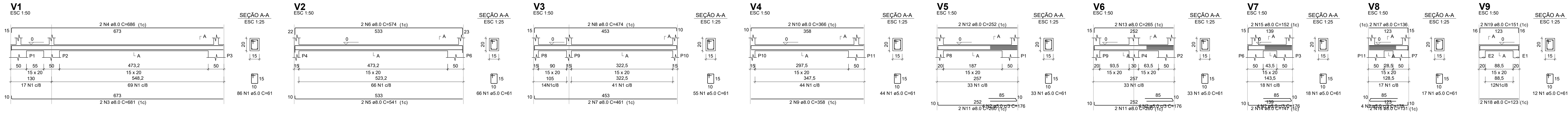


PROJETO ESTRUTURAL - REFORMA DA SUPERINTENDÊNCIA DE RECURSOS MATERIAIS
ESCALA INDICADA



RELAÇÃO DO AÇO

| AÇO | N | DIAM (mm) | QUANT | C.UNIT (cm) | C.TOTAL (cm) |
|------|----|-----------|-------|-------------|--------------|
| CA60 | 1 | 5.0 | 140 | 61 | 8540 |
| CA50 | 2 | 5.0 | 229 | 458 | 10482 |
| CA50 | 3 | 5.0 | 234 | 468 | 10956 |
| CA50 | 4 | 8.0 | 2 | 124 | 248 |
| CA50 | 5 | 8.0 | 2 | 152 | 304 |
| CA50 | 6 | 8.0 | 4 | 535 | 2140 |
| CA50 | 7 | 10.0 | 2 | 212 | 424 |
| CA50 | 8 | 10.0 | 2 | 213 | 426 |
| CA50 | 9 | 10.0 | 2 | 187 | 374 |
| CA50 | 10 | 12.5 | 2 | 186 | 372 |

DETALHAMENTO DAS VIGAS PATAMAR 2
Esc Indicada

RESUMO DO AÇO

| AÇO | DIAM (mm) | C.TOTAL (m) | PESO + 10% (kg) |
|------|-----------|-------------|-----------------|
| CA50 | 8.0 | 28.9 | 11.7 |
| CA50 | 10.0 | 12.2 | 8.3 |
| CA50 | 12.5 | 3.7 | 3.9 |
| CA60 | 5.0 | 94.7 | 16 |

PESO TOTAL (kg): CA50 23.9, CA60 16

Volume de concreto (C-20) = 0.36 m³
Área de forma = 6.63 m²

DETALHAMENTO DAS VIGAS PATAMAR 3
Esc Indicada

RELAÇÃO DO AÇO

| AÇO | N | DIAM (mm) | QUANT | C.UNIT (cm) | C.TOTAL (cm) |
|------|----|-----------|-------|-------------|--------------|
| CA60 | 1 | 5.0 | 266 | 61 | 16226 |
| CA50 | 2 | 5.0 | 86 | 71 | 6106 |
| CA50 | 3 | 8.0 | 4 | 123 | 492 |
| CA50 | 4 | 8.0 | 2 | 148 | 296 |
| CA50 | 5 | 8.0 | 2 | 142 | 284 |
| CA50 | 6 | 8.0 | 4 | 252 | 1008 |
| CA50 | 7 | 8.0 | 4 | 280 | 1120 |
| CA50 | 8 | 8.0 | 4 | 348 | 1392 |
| CA50 | 9 | 8.0 | 2 | 390 | 780 |
| CA50 | 10 | 8.0 | 2 | 391 | 782 |
| CA50 | 11 | 8.0 | 4 | 123 | 492 |
| CA50 | 12 | 8.0 | 4 | 151 | 604 |
| CA50 | 13 | 8.0 | 4 | 341 | 1364 |
| CA50 | 14 | 8.0 | 2 | 384 | 768 |
| CA50 | 15 | 8.0 | 2 | 384 | 768 |
| CA50 | 16 | 8.0 | 4 | 349 | 1396 |
| CA50 | 17 | 8.0 | 2 | 390 | 780 |
| CA50 | 18 | 8.0 | 2 | 389 | 778 |

RESUMO DO AÇO

| AÇO | DIAM (mm) | C.TOTAL (m) | PESO + 10% (kg) |
|------|-----------|-------------|-----------------|
| CA50 | 8.0 | 131.1 | 56.9 |
| CA60 | 5.0 | 223.3 | 37.9 |

PESO TOTAL (kg): CA50 56.9, CA60 37.9

Volume de concreto (C-20) = 1.00 m³
Área de forma = 17.46 m²

RELAÇÃO DO AÇO

| AÇO | N | DIAM (mm) | QUANT | C.UNIT (cm) | C.TOTAL (cm) |
|------|----|-----------|-------|-------------|--------------|
| CA60 | 1 | 5.0 | 364 | 61 | 22204 |
| CA50 | 2 | 5.0 | 16 | 176 | 2816 |
| CA50 | 3 | 8.0 | 2 | 681 | 1362 |
| CA50 | 4 | 8.0 | 2 | 686 | 1372 |
| CA50 | 5 | 8.0 | 2 | 541 | 1082 |
| CA50 | 6 | 8.0 | 2 | 574 | 1148 |
| CA50 | 7 | 8.0 | 2 | 461 | 922 |
| CA50 | 8 | 8.0 | 2 | 474 | 948 |
| CA50 | 9 | 8.0 | 2 | 358 | 716 |
| CA50 | 10 | 8.0 | 2 | 386 | 772 |
| CA50 | 11 | 8.0 | 4 | 260 | 1040 |
| CA50 | 12 | 8.0 | 2 | 252 | 504 |
| CA50 | 13 | 8.0 | 2 | 265 | 530 |
| CA50 | 14 | 8.0 | 2 | 147 | 294 |
| CA50 | 15 | 8.0 | 2 | 152 | 304 |
| CA50 | 16 | 8.0 | 2 | 131 | 262 |
| CA50 | 17 | 8.0 | 2 | 136 | 272 |
| CA50 | 18 | 8.0 | 2 | 123 | 246 |
| CA50 | 19 | 8.0 | 2 | 151 | 302 |

RESUMO DO AÇO

| AÇO | DIAM (mm) | C.TOTAL (m) | PESO + 10% (kg) |
|------|-----------|-------------|-----------------|
| CA50 | 8.0 | 120.4 | 52.2 |
| CA60 | 5.0 | 250.2 | 42.4 |

PESO TOTAL (kg): CA50 52.2, CA60 42.4

Volume de concreto (C-20) = 0.89 m³
Área de forma = 16.23 m²

DETALHAMENTO DAS VIGAS PATAMAR 1
Esc Indicada

| | | | |
|---------|------------|---|--------|
| REV. 01 | 24/11/2021 | ALTERAÇÕES CONFORME SOLICITAÇÃO DA SUPERINTENDÊNCIA | DAC |
| REV. 00 | 20/10/21 | EMISSION INICIAL | DAC |
| REVISÃO | DATA | DESCRIÇÃO | RESP.: |



Prefeitura Municipal de Pouso Alegre

| | |
|-------------------------|---|
| PROJETO | GERÊNCIA DE PROJETOS PEDRO HENRIQUE JUSTINIANO ENG. CIVIL |
| COORDENAÇÃO DE PROJETOS | ALOSIO CAETANO FERREIRA CREA: MG-97.132/D |
| RESPONSÁVEL TÉCNICO | ENG. CIVIL FLÁVIA C. BARBOSA CREA: MG-187.842/D |
| PROJETO | ENG. CIVIL THAIS VIVIANE COIMBRA |
| DESENHO | ENG. CIVIL THAIS VIVIANE COIMBRA |

| | |
|-----------------|--|
| EMPREENHIMENTO | REFORMA DA SUPERINTENDÊNCIA DE RECURSOS MATERIAIS |
| ENDEREÇO | RUA LUCY VAS. TEIXEIRA, 230 - B. MIRANTE DO PARAÍSO POUSO ALEGRE - MINAS GERAIS |
| ASSUNTO | DETALHAMENTO DAS VIGAS |
| DISCIPLINA | ESTRUTURAL |
| FASE DO PROJETO | EXECUTIVO |
| FOLHA N.º | 04/06 |

| | | | |
|--------------|----------|---------|-----------------------------|
| DATA INICIAL | ESCALA | REVISÃO | ARQUIVO |
| 20/10/2021 | INDICADA | R01 | DAC-FMPA-SRM-EST-PE-R01.DWG |