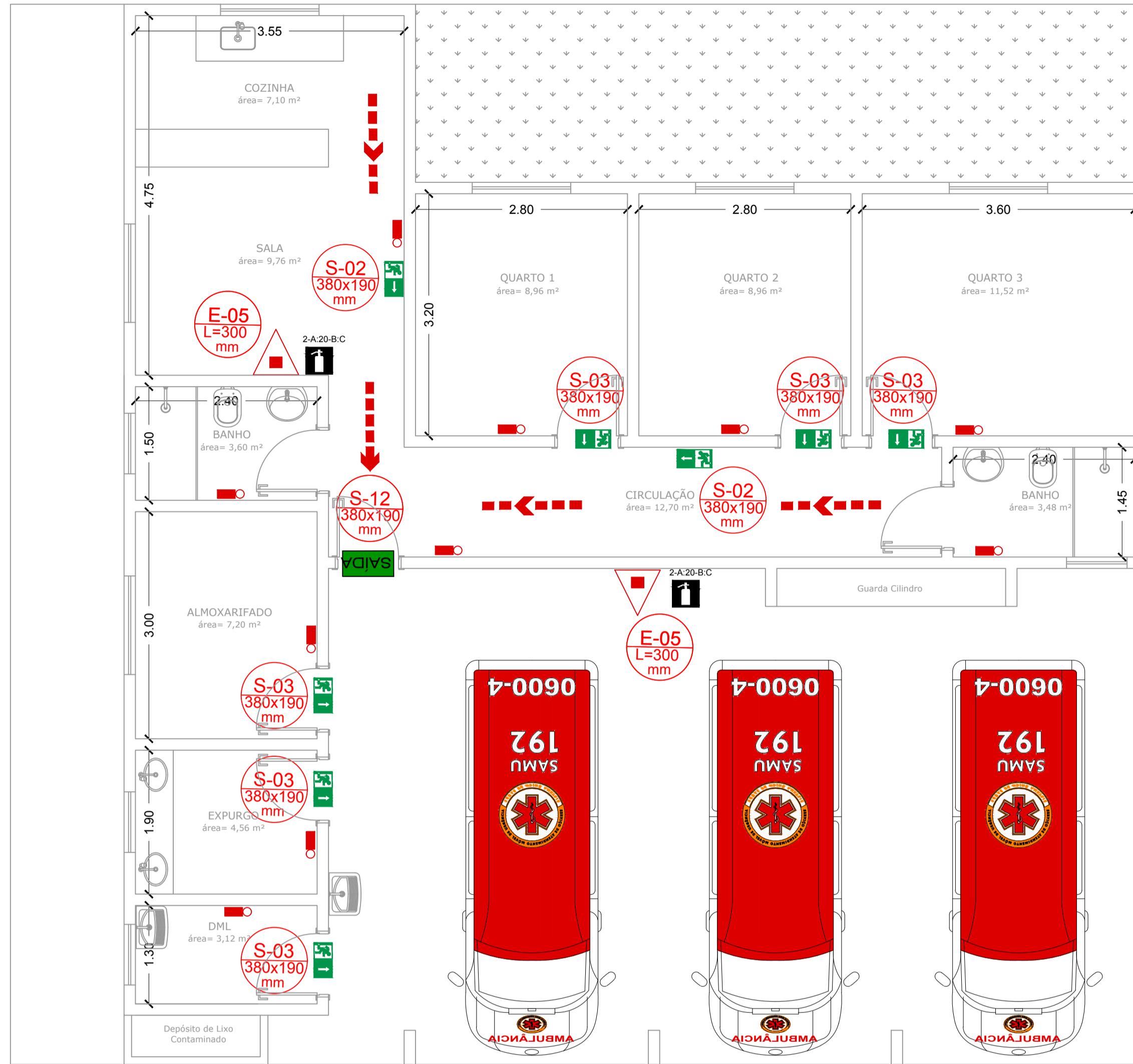
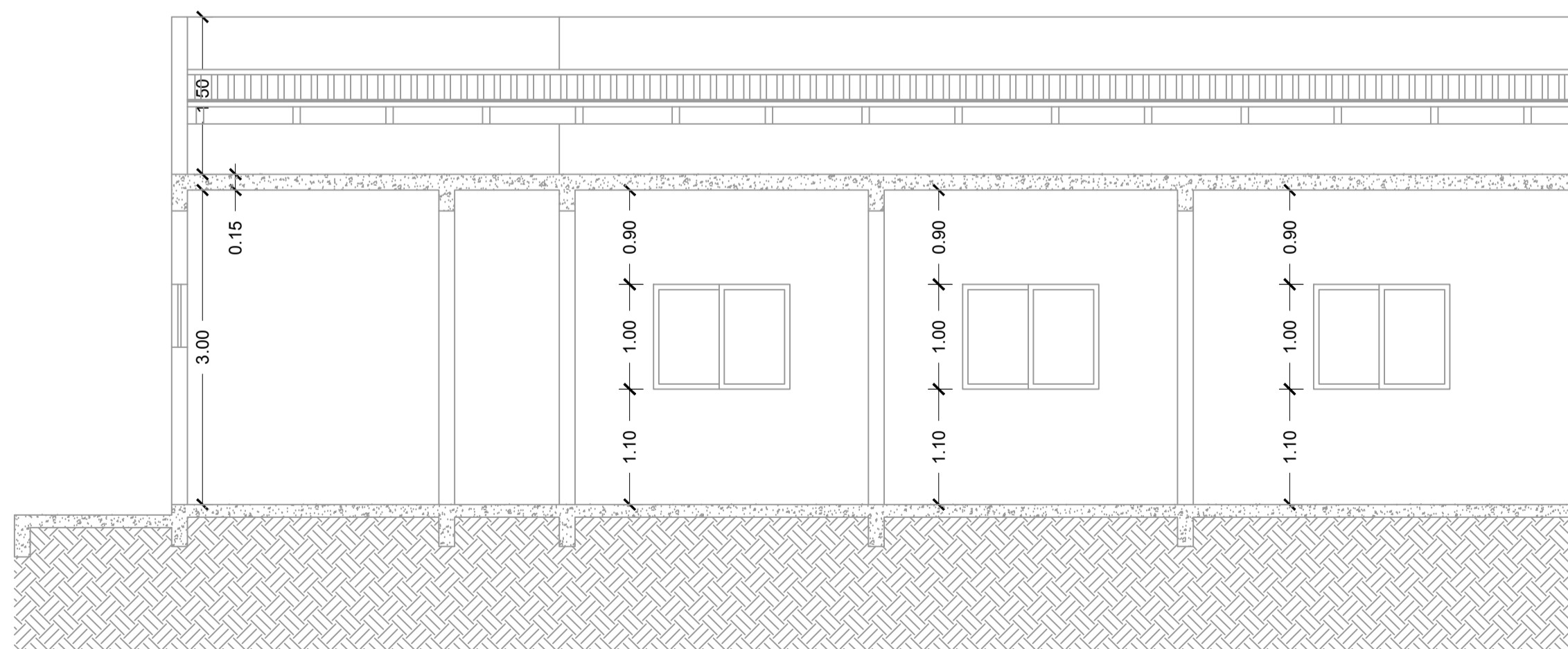


PROJETO DE COMBATE A INCÊNDIO DO SERVIÇO DE ATENDIMENTO MÓVEL DE URGÊNCIA  
ESCALA INDICADA

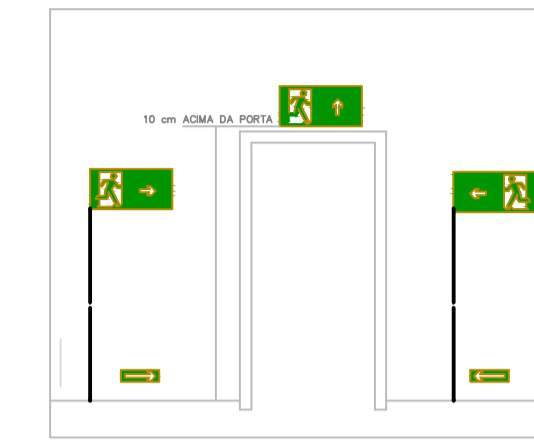


PLANTA BAIXA  
Escala: 1:50



CORTE AA  
Escala: 1:50

DETALHE - SINALIZAÇÃO DE SAÍDA SOBRE PAREDES E VERGAS DE PORTAS  
SEM ESCALA - VISTA FRONTAL



NOTA - SINALIZAÇÃO DE EQUIPAMENTOS (I.T.-15)

NOTA: 6.1.4 SINALIZAÇÃO DE EQUIPAMENTOS DE COMBATE A INCÊNDIO

A SINALIZAÇÃO APROPRIADA DE EQUIPAMENTOS DE COMBATE A INCÊNDIOS DEVE ESTAR A UMA ALTURA DE 1,80 M, MEDIDA DO PISO ACABADO À BASE DA SINALIZAÇÃO, E IMEDIATAMENTE ACIMA DO EQUIPAMENTO SINALIZADO, AINDA:

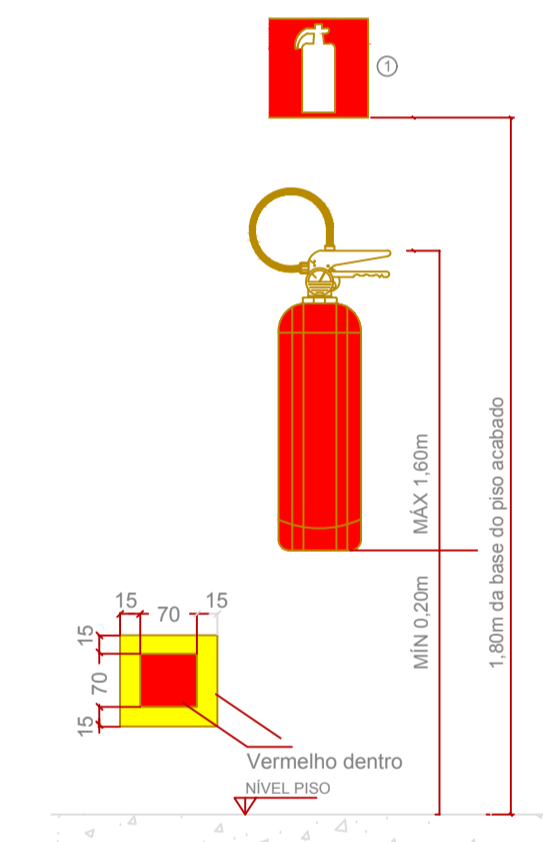
A) QUANDO HOUVER, NA ÁREA DE RISCO, OBSTÁCULOS QUE DIFICULTEM OU IMPEÇAM A VISUALIZAÇÃO DIRETA DA SINALIZAÇÃO BÁSICA NO PLANO VERTICAL, A MESMA SINALIZAÇÃO DEVE SER REPETIDA A UMA ALTURA SUFICIENTE PARA A SUA VISUALIZAÇÃO;

B) QUANDO A VISUALIZAÇÃO DIRETA DO EQUIPAMENTO OU SUA SINALIZAÇÃO NÃO FOR POSSÍVEL NO PLANO HORIZONTAL, A SUA LOCALIZAÇÃO DEVE SER INDICADA A PARTIR DO PONTO DE BOA VISIBILIDADE MAIS PRÓXIMA. A SINALIZAÇÃO DEVE INCLUIR O SíMBOLO DO EQUIPAMENTO EM QUESTÃO E UMA SETA INDICATIVA, SENDO QUE O CONJUNTO NÃO DEVE DISTAR MAIS QUE 7,5 M DO EQUIPAMENTO;

C) QUANDO O EQUIPAMENTO ENCONTRAR-SE INSTALADO EM PILAR, DEVEM SER SINALIZADAS TODAS AS FACES DO PILAR QUE ESTIVEREM VOLTADAS PARA OS CORREDORES DE CIRCULAÇÃO DE PESSOAS OU VEÍCULOS;

D) QUANDO SE TRATAR DE HIDRANTE E EXTINTOR DE INCÊNDIO, INSTALADOS EM GARAGEM, ÁREA DE FABRICAÇÃO, DEPÓSITO E LOCAIS UTILIZADOS PARA MOVIMENTAÇÃO DE MERCADORIAS E DE GRANDE VAREJO, DEVE SER IMPLANTADA TAMBÉM A SINALIZAÇÃO DE PISO.

DETALHE - INSTALAÇÃO DE EXTINTORES (I.T.-16)  
SEM ESCALA - VISTA FRONTAL



DETALHE DA COTA DE INSTALAÇÃO DO EXTINTOR (sem escala)

LEGENDA:  
① - SINALIZAÇÃO INDICATIVA DO EXTINTOR PORTÁTIL  
\* SEM ESCALA

FIGURA 01: PLACA DE SINALIZAÇÃO M-1

ESTA EDIFICAÇÃO ESTÁ DOTADA DOS SEGUINTE SISTEMAS DE PROTEÇÃO CONTRA INCÊNDIO:

- EXTINTORES DE INCÊNDIO
- ILUMINAÇÃO DE EMERGÊNCIA
- SINALIZAÇÃO DE EMERGÊNCIA
- SAÍDA DE EMERGÊNCIA

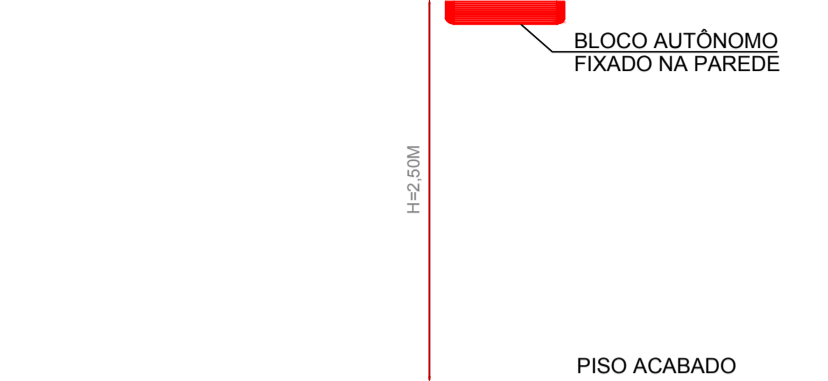
EDIFICAÇÃO EM ALVENARIA

EM CASO DE EMERGÊNCIA  
LIGUE 193 CORPO DE BOMBEIROS

OBS: ESTA PLACA FICARÁ NA ENTRADA DA EDIFICAÇÃO COM AS DEVIDAS DIMENSÕES: 0,50M DE ALTURA POR 0,35M LARGURA;

TODAS AS PALAVRAS DEVEM APRESENTAR LETRAS EM CAIXA ALTA, FONTE UNIVERSO OU HELVETICA BOLD.  
\* ALTURA MÍNIMA DA LETRA 30 MM.

DETALHE - ILUMINAÇÃO DE EMERGÊNCIA (I.T.-13)  
SEM ESCALA - VISTA FRONTAL



DETALHE DE ILUMINAÇÃO DE EMERGÊNCIA  
CONFORME NBR 10.898/99  
Sem escala

A iluminação de emergência será realizada através de blocos autônomos, não havendo necessidade de rede elétrica específica, conforme NBR 10.898/99

- \* Tipo de lâmpada = fluorescente
- \* Potência = 10 watts
- \* Tensão = Bivolt
- \* Fluxo Luminoso = 240 (lm)
- \* Ângulo de luz = 90°
- \* Duração da bateria = autonomia de 3 horas
- \* Raio de ação = 4x1 = 4x2,50 = 10m
- \* Gerador monobloco funciona carregando na eletricidade e quando a luz acaba entra em ação
- \* Fixados na PAREDE
- \* 5 lux p/ desníveis (escadas e rampas)
- \* 3 lux p/ locais planos

SINALIZAÇÃO DE ORIENTAÇÃO E SALVAMENTO

CÓDIGO	SÍMBOLO	SIGNIFICADO	FORMA E COR	APLICAÇÃO
S-02		Saída de Emergência	Símbolo: Retangular Fundo: Verde Pictograma: Fotoluminescente	Indicação do sentido (esquerda ou direita) de uma saída de emergência. Dimensões Mínimas: L=2,0H
S-03		Saída de Emergência	Símbolo: Retangular Fundo: Verde Pictograma: Fotoluminescente	Indicação de uma saída de emergência a ser afixada acima da porta, para indicar o seu acesso.
S-12		Saída de Emergência	Símbolo: Retangular Fundo: Verde Mensagem "SAÍDA" ou Mensagem "SAÍDA" e seu pictograma e/ou seta direcional: Fotoluminescente com altura de letra sempre > ou = 50mm	Indicação da saída de emergência, com ou sem complementação do pictograma fotoluminescente (seta ou imagem, ou ambos).

REV. 00	24/01/20	EMISSÃO INICIAL	DAC
REVISÃO:	DATA :	DESCRIÇÃO:	RESP.:

Prefeitura Municipal de Pouso Alegre

PROJETO

DAC Engenharia

Rua Miguel Vianna, nº 81, Sala 12  
Bairro Morro Chic  
CEP: 37500-080 - Itajubá / MG  
Tel: (35) 3623-5720  
www.dacengenharia.com.br

GERÊNCIA DE PROJETOS  
DENIS DE SOUZA SILVA CREA: MG-127.216/D

COORDENAÇÃO DE PROJETOS  
ALOSIO CAETANO FERREIRA CREA: MG-97.132/D

RESPONSÁVEL TÉCNICO  
ENGR. CIVIL FLÁVIA C. BARBOSA CREA: MG-187.842/D

PROJETO  
FABIANA YOSHINAGA

DESENHO  
FABIANA YOSHINAGA

EMPREENDIMENTO  
IMPLANTAÇÃO DO SISTEMA DE ATENDIMENTO MÓVEL DE URGÊNCIA

ENDEREÇO  
RUA ANTÔNIO KREPP FILHO, BAIRRO CENTRO  
POUSO ALEGRE - MINAS GERAIS

DISCIPLINA  
INCÊNDIO

FASE DO PROJETO  
EXECUTIVO

ASSUNTO  
PLANTA BAIXA E CORTE AA  
DETALHES E TABELAS

FOLHA Nº.  
ÚNICA

DATA INICIAL  
24/01/2020

ESCALA  
INDICADA

REVISÃO  
ROO

ARQUIVO  
DAC-PMPA-SAMU-PE-INC-ROO-01.DWG