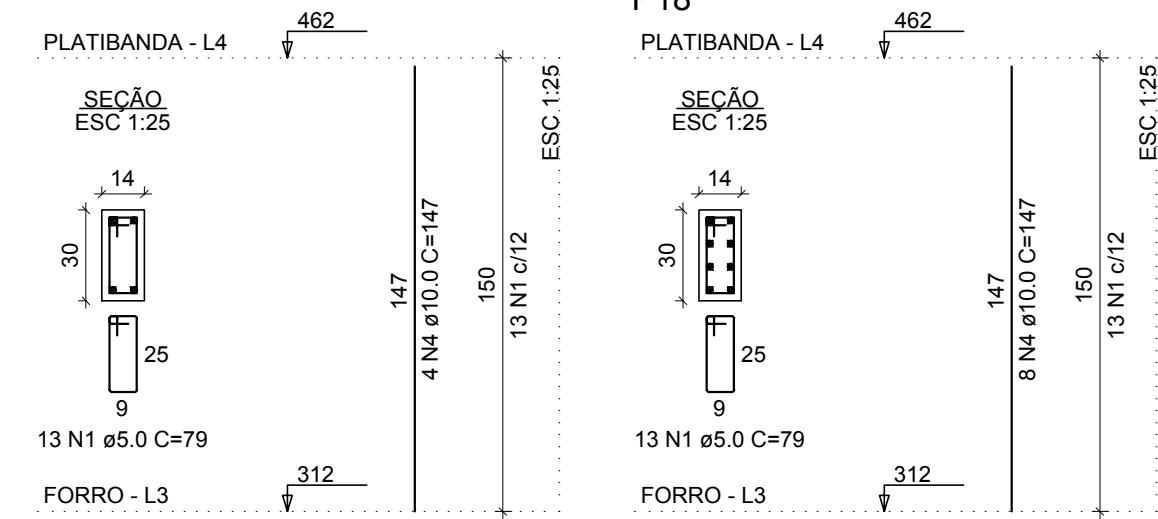
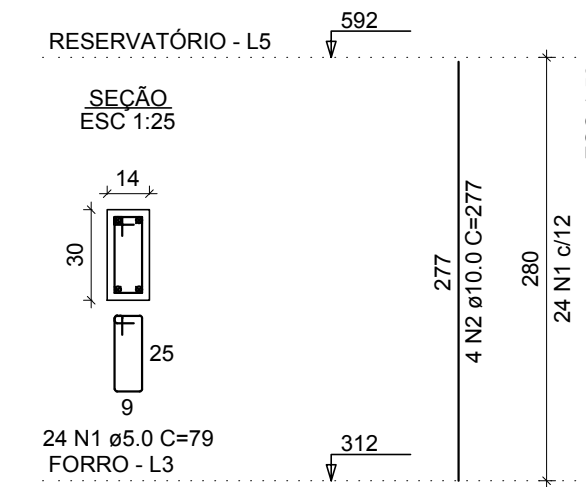


PROJETO ESTRUTURAL

P1=P2=P4=P7=P16=P22=
=P23=P28=P29



P13=P14=P19=P20



RELAÇÃO DO AÇO - PILARES ATÉ NÍVEL PLATIBANDA

AÇO	N	DIAM (mm)	QUANT	C.UNIT (cm)	C.TOTAL (cm)
CA60	1	5.0	130	79	10270
	2	5.0	13	24	312
	3	5.0	13	107	1391
CA50	4	10.0	50	147	7350

RESUMO DO AÇO

AÇO	DIAM (mm)	C.TOTAL (m)	QUANT + 10% (Barras)	UNIT	PESO + 10% (kg)
CA50	10.0	73.5	7	12 m	49.8
CA60	5.0	119.7	-	rolo (170 kg)	20.3
PESO TOTAL (kg)					
CA50					49.8
CA60					20.3

Volume de concreto (C-25) = 0.72 m³
Área de forma = 14.94 m²

RELAÇÃO DO AÇO - PILARES ATÉ NÍVEL RESERVATÓRIO

AÇO	N	DIAM (mm)	QUANT	C.UNIT (cm)	C.TOTAL (cm)
CA60	1	5.0	96	79	7584
CA50	2	10.0	16	277	4432

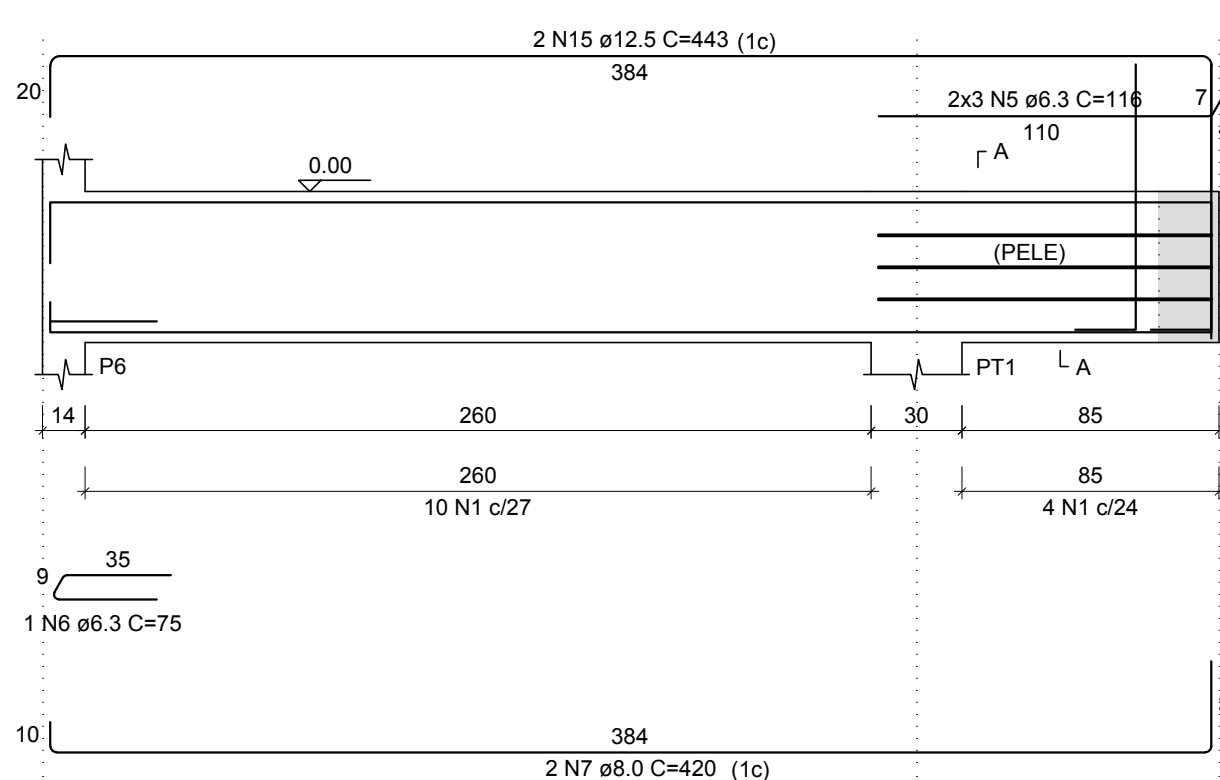
RESUMO DO AÇO

AÇO	DIAM (mm)	C.TOTAL (m)	QUANT + 10% (Barras)	UNIT	PESO + 10% (kg)
CA50	10.0	44.3	5	12 m	30.1
CA60	5.0	75.8	-	rolo (170 kg)	12.9
PESO TOTAL (kg)					
CA50					30.1
CA60					12.9

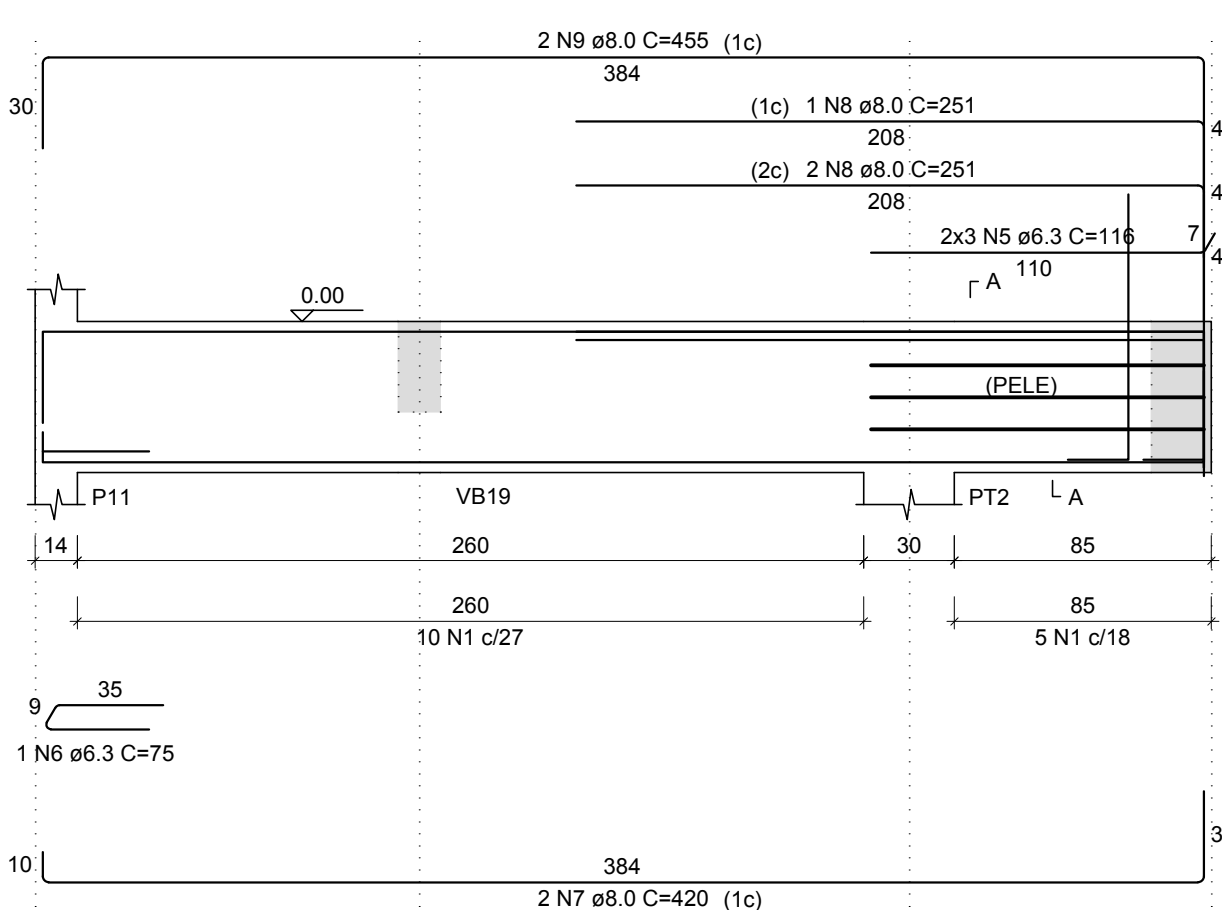
Volume de concreto (C-25) = 0.47 m³
Área de forma = 9.86 m²

DETALHAMENTO DA CONTINUIDADE DOS PILARES

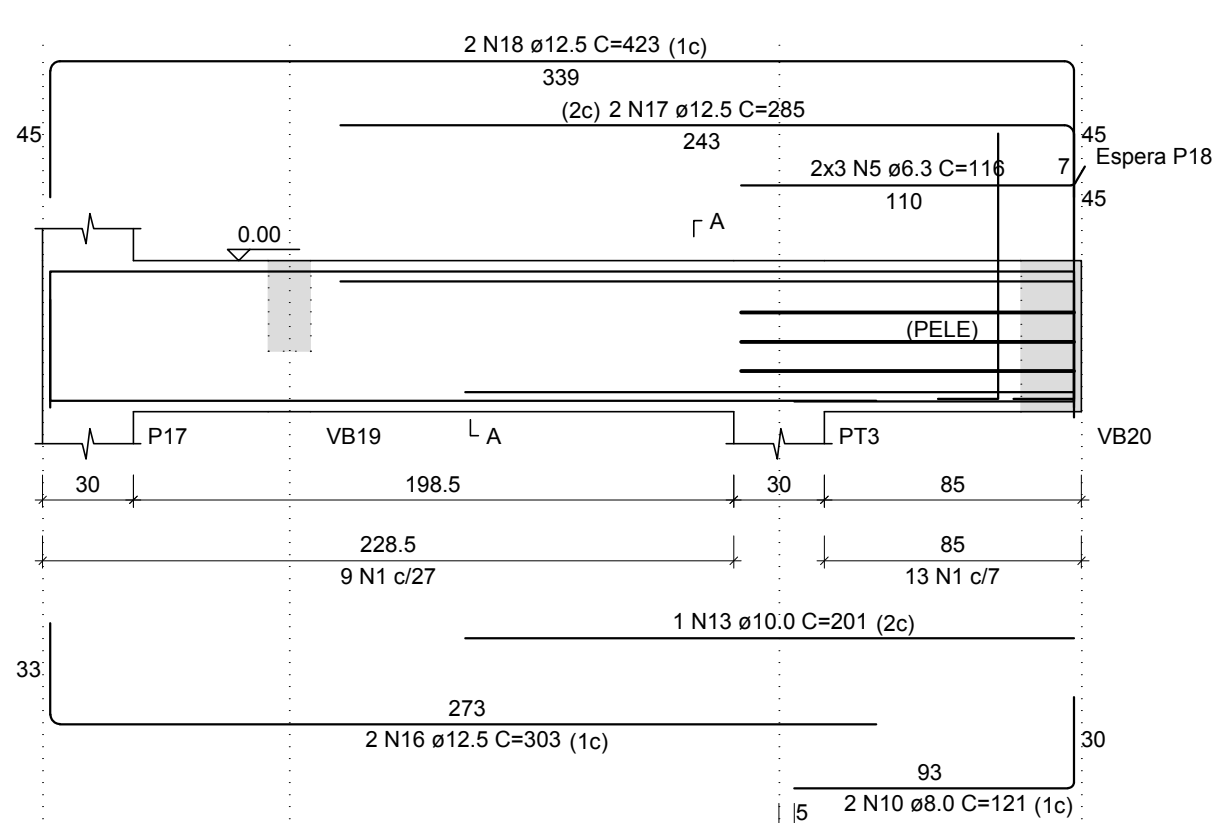
VB3
ESC 1:25



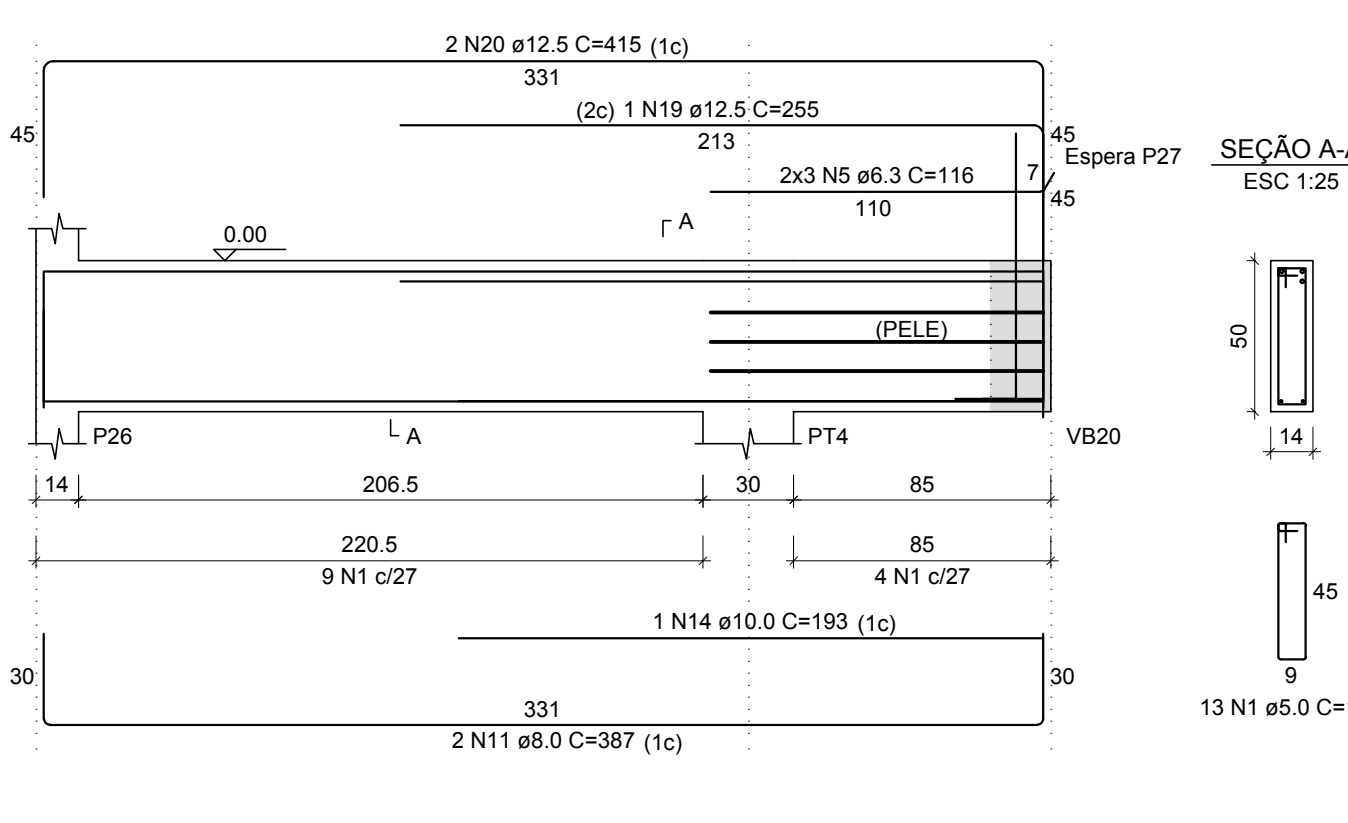
VB6
ESC 1:25



VB9
ESC 1:25



VB13
ESC 1:25



RELAÇÃO DO AÇO

AÇO	N	DIAM (mm)	QUANT	C.UNIT (cm)	C.TOTAL (cm)	
CA60	1	5.0	64	119	7616	
	2	5.0	12	78	936	
	3	5.0	4	107	428	
	4	5.0	4	24	96	
	CA50	5	6.3	24	116	2784
		6	6.3	2	75	150
		7	8.0	4	420	1680
		8	8.0	3	251	753
		9	8.0	2	455	910
		10	8.0	2	121	242
		11	8.0	2	387	774
		12	10.0	28	106	2968
13	10.0	1	201	201		
14	10.0	1	193	193		
15	12.5	2	443	886		
16	12.5	2	303	606		
17	12.5	2	285	570		
18	12.5	2	423	846		
19	12.5	1	255	255		
20	12.5	2	415	830		

RESUMO DO AÇO

AÇO	DIAM (mm)	C.TOTAL (m)	QUANT + 10% (Barras)	UNIT	PESO + 10% (kg)
CA50	6.3	29.3	3	12 m	7.9
CA60	2	43.6	4	12 m	18.9
	10.0	33.6	4	12 m	22.8
	12.5	39.9	4	12 m	42.3
CA60	5.0	90.8	-	rolo (170 kg)	15.4
PESO TOTAL (kg)					
CA50					91.9
CA60					15.4

Volume de concreto (C-25) = 1.02 m³
Área de forma = 16.61 m²

REV. 00	24/01/20	EMISSÃO INICIAL	DAC
REVISÃO: DATA :	DESCRIÇÃO:		RESP.:



 Rua Miguel Vianna, nº 81, Sala 12 Bairro Morro Chic CEP: 37500-080 - Itajubá / MG Tel: (35) 3623-5720 www.dacengenharia.com.br	GERÊNCIA DE PROJETOS	DENIS DE SOUZA SILVA	CREA: MG-127.216/D
	COORDENAÇÃO DE PROJETOS	ALOISIO CAETANO FERREIRA	CREA: MG-97.132/D
	RESPONSÁVEL TÉCNICO	ENGR. CIVIL FLÁVIA C. BARBOSA	CREA: MG-187.842/D
	DESENHO	WILLIAM BARADEL LARI	

EMPREENDIMENTO		IMPLANTAÇÃO DO SISTEMA DE ATENDIMENTO MÓVEL DE URGÊNCIA	
ENDEREÇO	RUA ANTÔNIO KREPP FILHO, BAIRRO CENTRO POUSO ALEGRE - MINAS GERAIS	DISCIPLINA	ARQUITETÔNICO
ASSUNTO	PROJETO ESTRUTURAL DETALHAMENTO DOS PILARES E VIGAS ALAVANCAS	FASE DO PROJETO	EXECUTIVO
DATA INICIAL	24/01/2020	FOLHA Nº.	05/09
ESCALA	INDICADA	REVISÃO	ROO
ARQUIVO	DAC-PMPA-SAMU-PE-EST-ROO.DWG		

DETALHAMENTO DAS VIGAS COM FUNÇÃO ALAVANCA