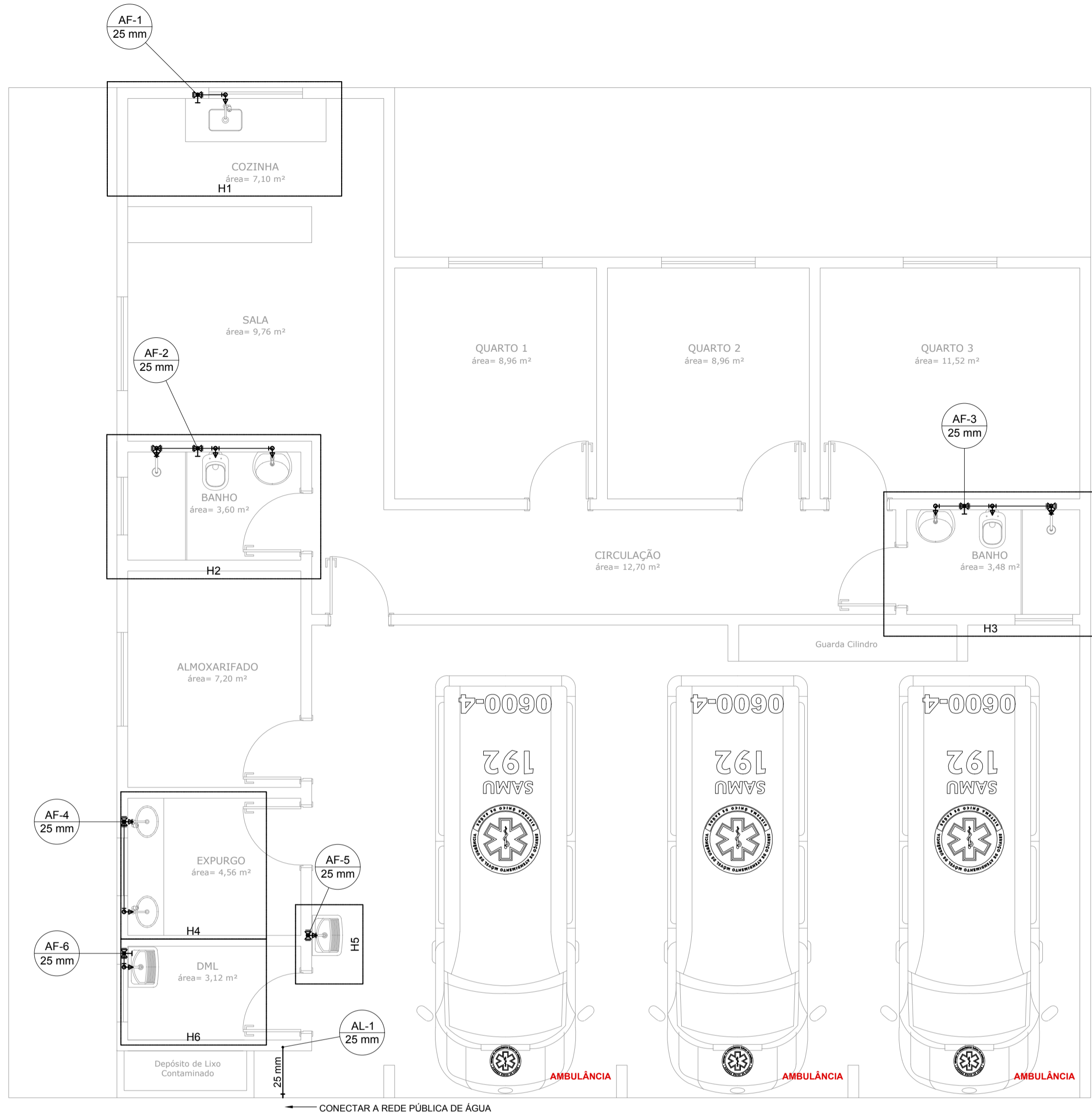
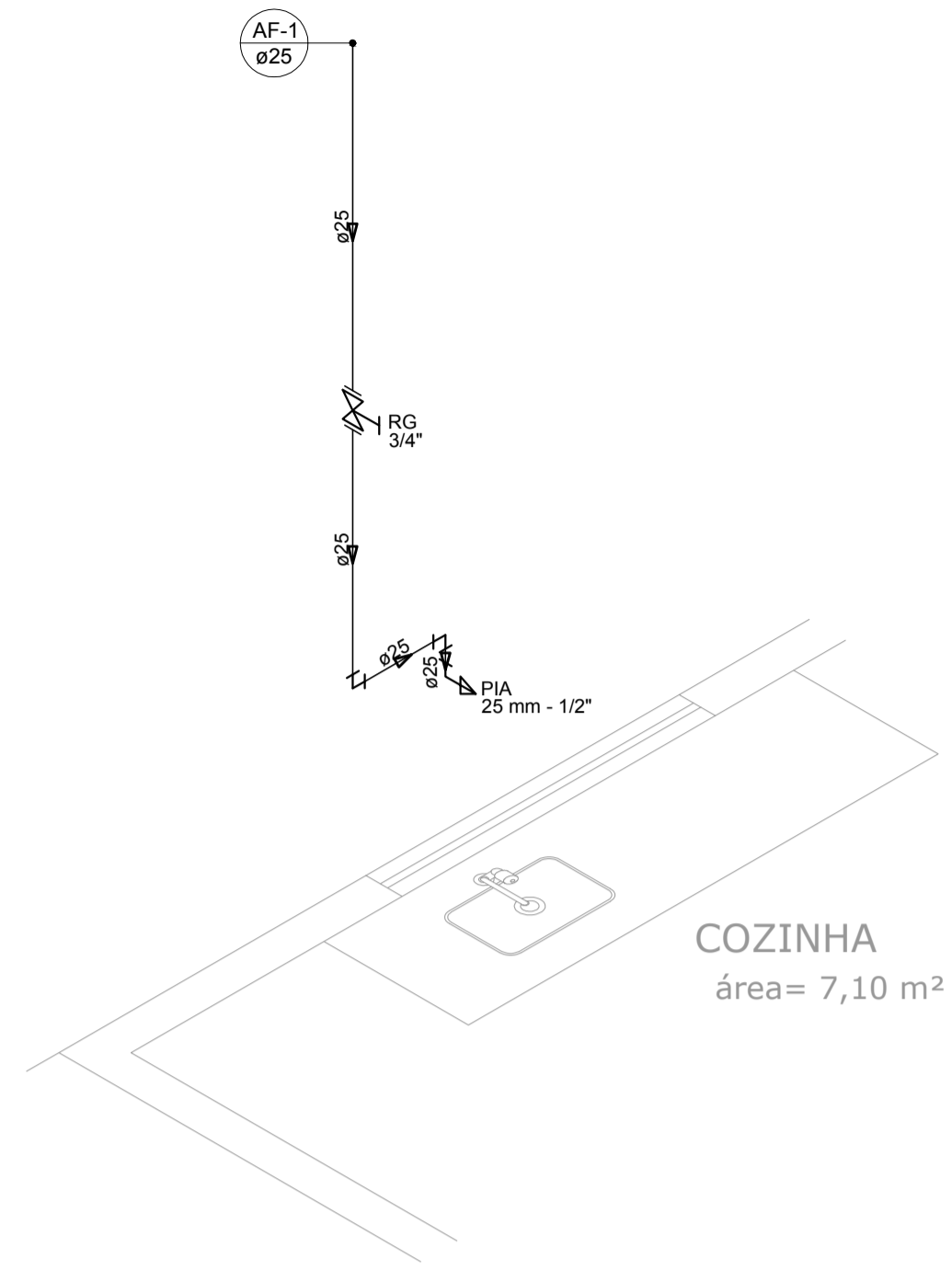


PROJETO DE INSTALAÇÕES HIDRÁULICAS DO SISTEMA DE ATENDIMENTO MÓVEL DE URGÊNCIA
ESCALA INDICADA

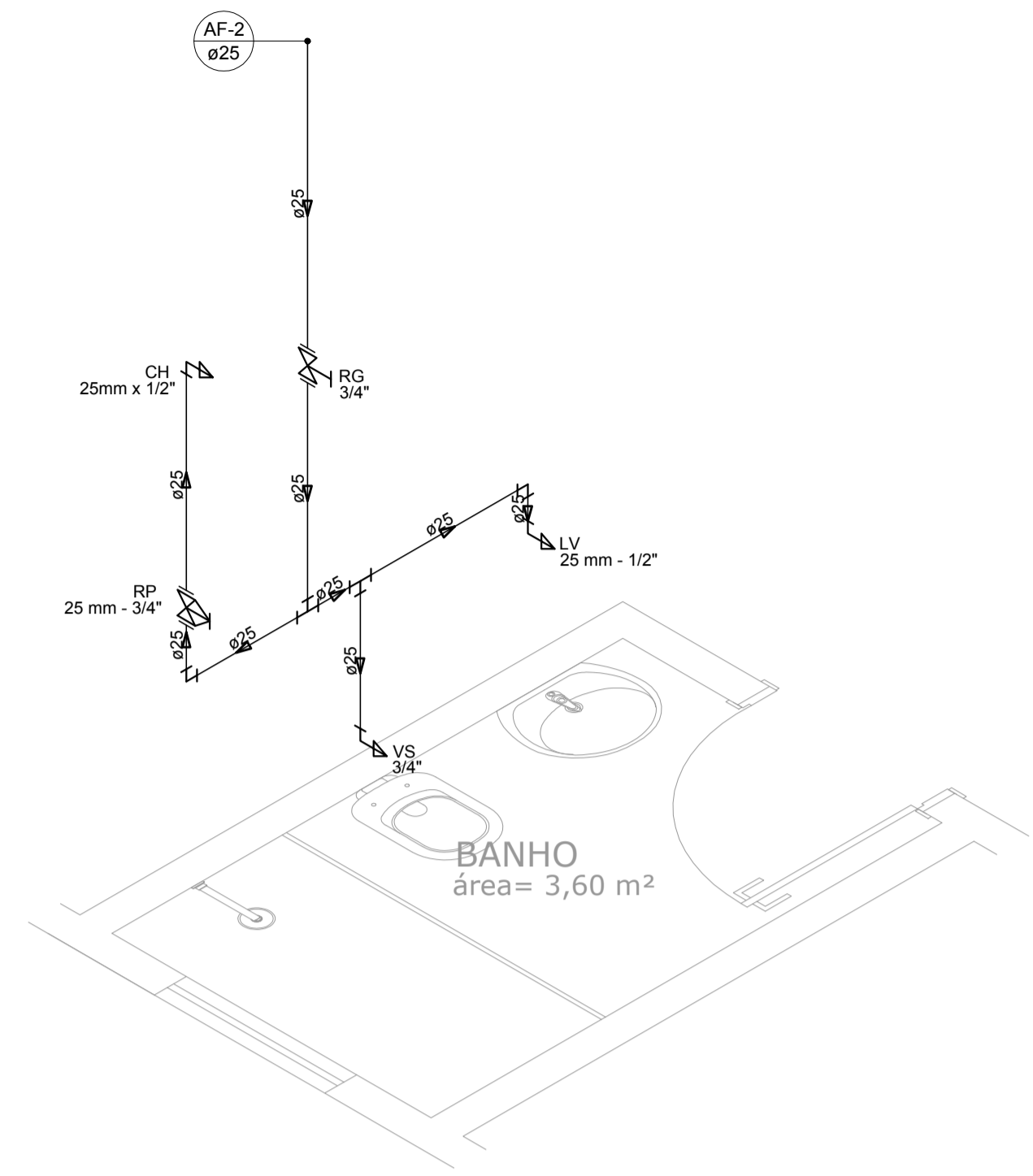


PLANTA BAIXA TÉRREO
Escala 1:50

Lista de Materiais	
Alimentação	
PVC rígido soldável	
Joelho 90° soldável 25 mm	1 pç
Tubos 25 mm	0,68 m
Água fria	
Aparelho	
Chuveiro 25mm x 1/2"	2 pç
Torneira de Pia de Cozinha 25 mm - 1/2"	1 pç
Torneira de Tanque de Lavar 25mmx 3/4"	2 pç
Torneira de lavatório 25 mm - 1/2"	4 pç
Vaso Sanitário c/ cx. acoplada 1/2"	2 pç
Metais	
Registro de gaveta c/ canopla cromada 3/4"	6 pç
Registro de pressão c/ canopla cromada 3/4"	2 pç
PVC Acessórios	
Engate flexível cobre cromado com canopla 1/2 - 30cm	2 pç
Engate flexível plástico 1/2 - 30cm	4 pç
PVC misto soldável	
Joelho de redução soldável c/ rosca 25 mm - 1/2"	2 pç
Luva soldável c/ rosca 25 mm - 3/4"	2 pç
PVC rígido soldável	
Adapt sold curto c/bolsa-rosca p registro 25 mm - 3/4"	14 pç
Joelho 90° soldável 25 mm	9 pç
Luva soldável 25 mm	6 pç
Tubos 25 mm	22,91 m
Tê 90 soldável 25 mm	5 pç
PVC soldável azul c/ bucha latão	
Joelho 90° soldável com bucha de latão 25 mm - 3/4"	2 pç
Joelho de redução 90° soldável com bucha de latão 25 mm - 1/2"	7 pç



Detalhe H1
Escala 1:25

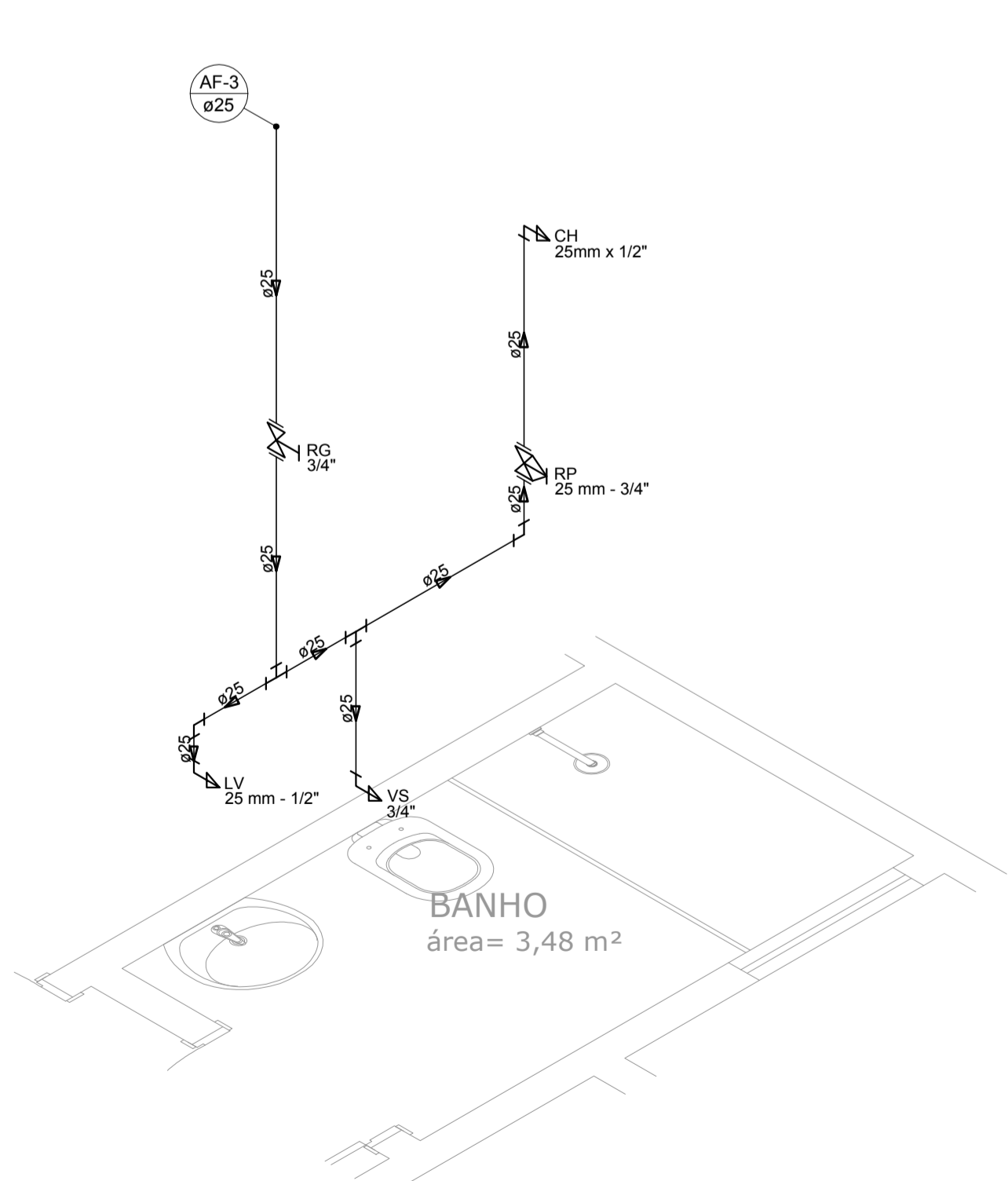


Detalhe H2
Escala 1:25

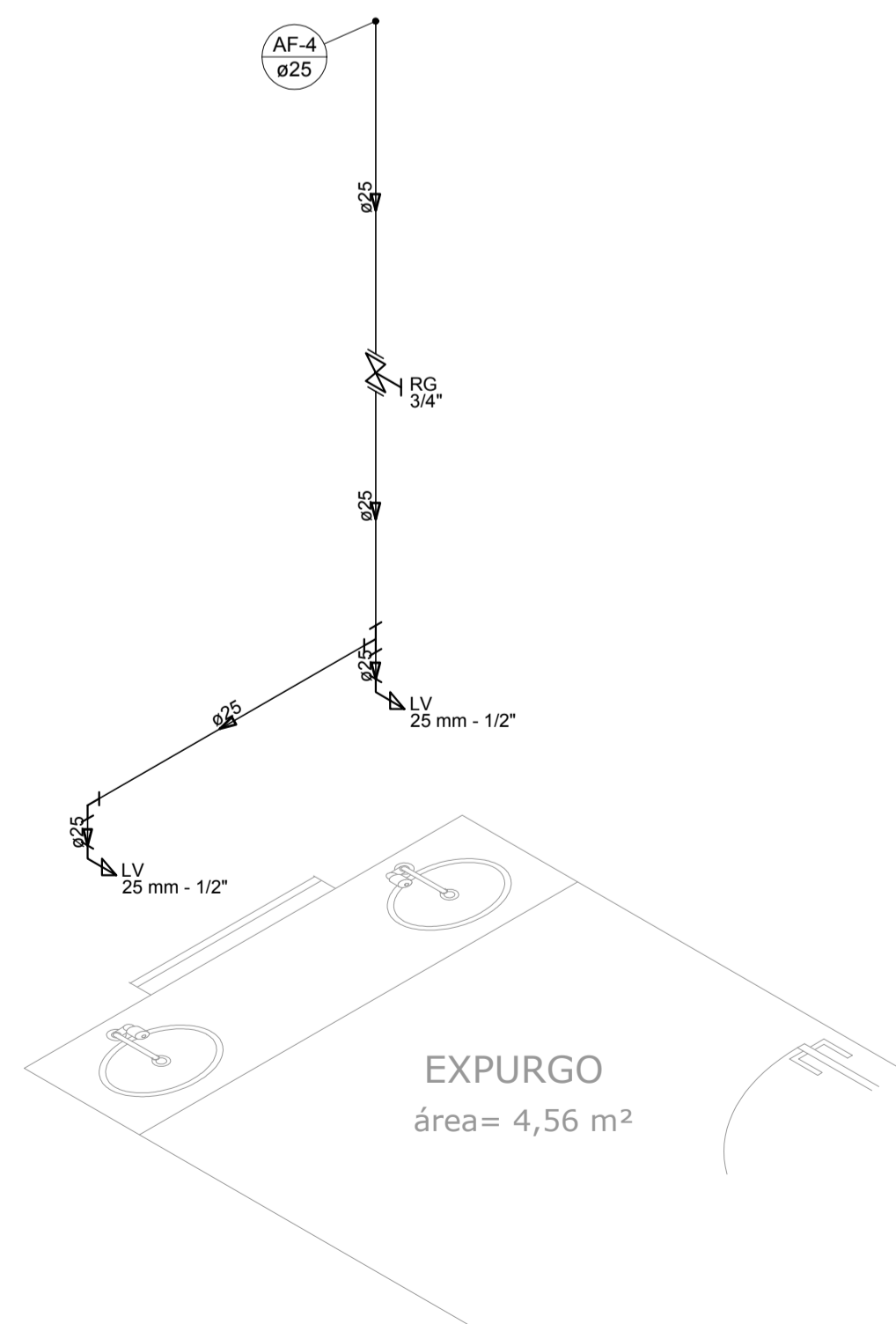
ALTURA DOS PONTOS DE ÁGUA		
SIGLA	ITEM	ALTURA
CH	CHUVEIRO	210 CM
LV	LAVATÓRIO	60 CM
PIA	PIA DE COZINHA	65 CM
RP	REGISTRO DE PRESSÃO	110 CM
RG	REGISTRO DE GAVETA ALTO	180 CM
TLR	TANQUE	65 CM
VS	VASO SANITÁRIO	15 CM
---	RAMAL DE ÁGUA FRIA	80 CM

NOTAS:

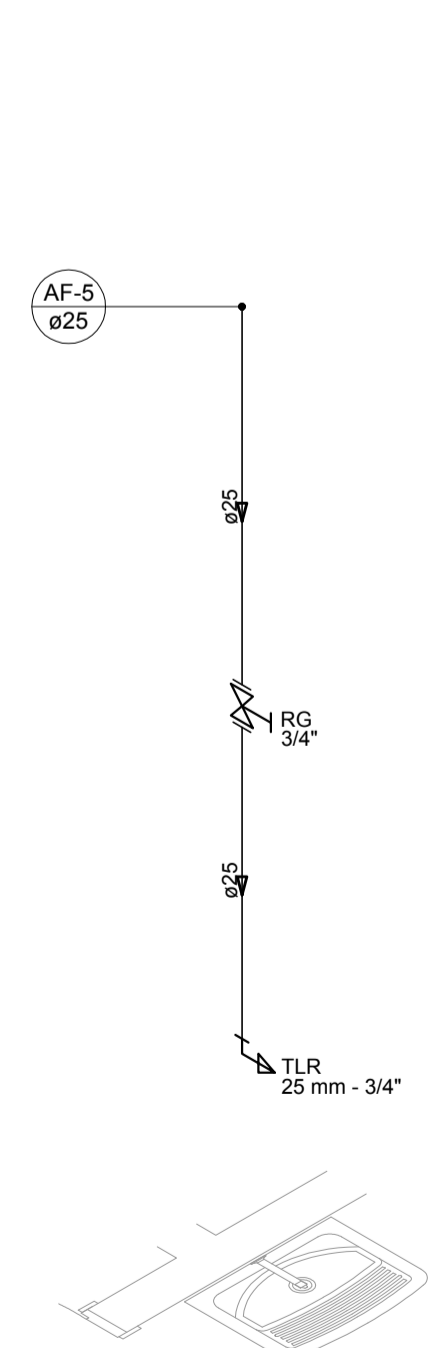
- TODOS OS TUBOS E CONEXÕES DA REDE DE ÁGUA FRIA SERÃO EM PVC RÍGIDO SOLDÁVEL CLASSE 15;
- EXECUTAR ESSE PROJETO JUNTAMENTE COM O PROJETO ESTRUTURAL;
- ANTES DA CONCRETAGEM PREVER PASSAGEM PARA TUBULAÇÕES DENTRO DOS LIMITES ESTABELECIDOS PELA NBR 6118:2014;
- PARA INSTALAR LOUÇAS CONSULTAR AINDA O PROJETO DE ARQUITETURA;
- TODA FURAÇÃO DOS RESERVATÓRIOS PARA A PASSAGEM DOS TUBOS DEVERÁ SER FEITA CONFORME RECOMENDAÇÃO DO FABRICANTE DOS MESMOS. EM ALGUNS CASOS, ADAPTAÇÕES PODEM SER NECESSÁRIAS ÀS INDICAÇÕES DESTES PROJETO;
- A CAIXA D'ÁGUA DEVERÁ SER INSTALADA SOBRE SUPORTE DE 80 CM DE ALTURA PARA GARANTIR A PRESSÃO DE UTILIZAÇÃO.



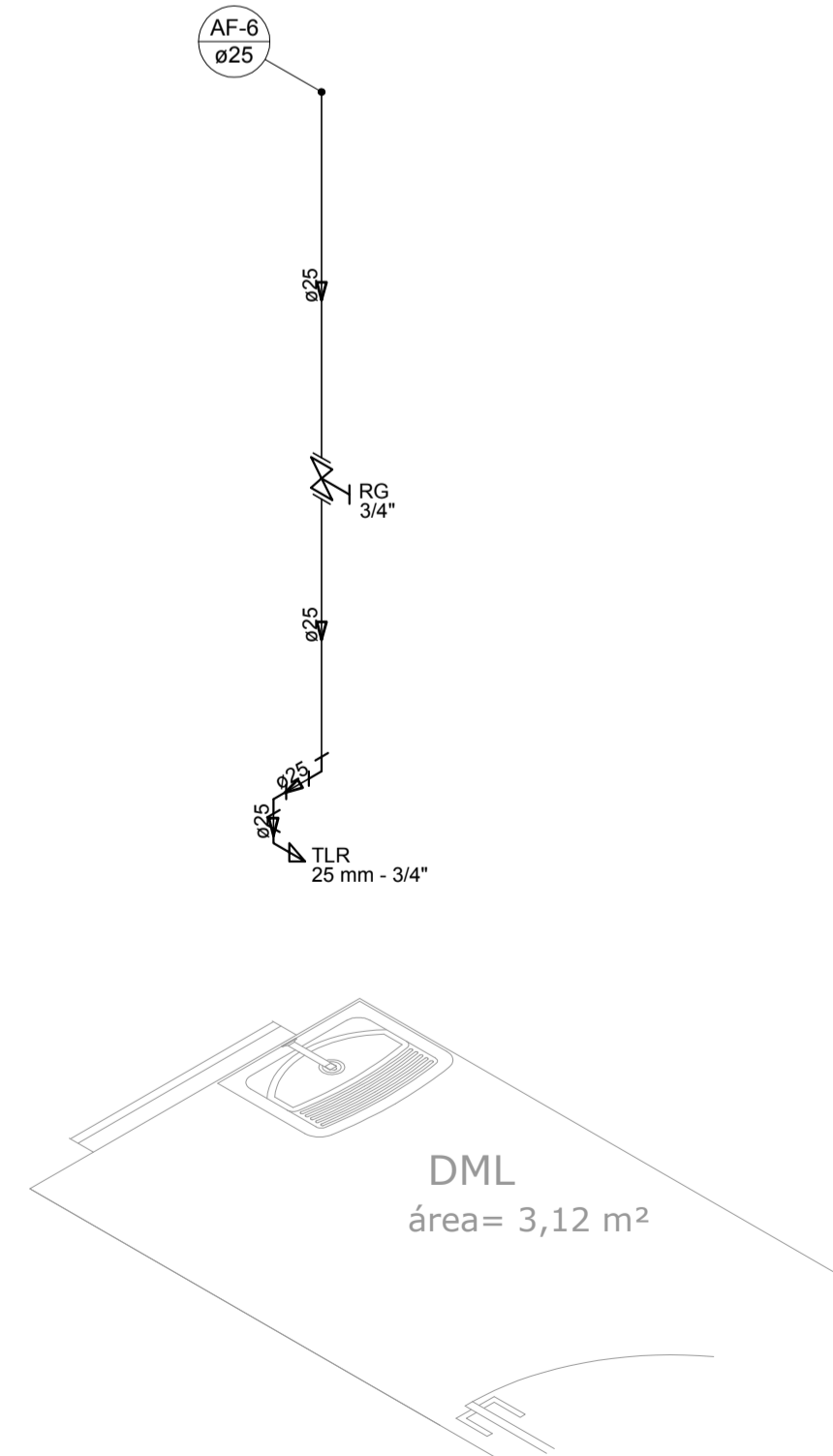
Detalhe H3
Escala 1:25



Detalhe H4
Escala 1:25



Detalhe H5
Escala 1:25



Detalhe H6
Escala 1:25

REV. 00	24/01/20	EMISSÃO INICIAL	DAC
REVISÃO: DATA :	DESCRIÇÃO:		RESP.:



<p>Rua Miguel Vianna, nº 81, Sala 12 Bairro Morro Chic CEP: 37500-080 - Itajubá / MG Tel: (35) 3623-5720 www.dacengenharia.com.br</p>	GERÊNCIA DE PROJETOS	DENIS DE SOUZA SILVA	CREA: MG-127.216/D
	COORDENAÇÃO DE PROJETOS	ALGOSIO CAETANO FERREIRA	CREA: MG-97.132/D
	RESPONSÁVEL TÉCNICO	ENGR. CIVIL FLÁVIA C. BARBOSA	CREA: MG-187.842/D
	DESENHO	CAMILA DA SILVA ANDRADE	

EMPREENDIMENTO			
IMPLANTAÇÃO DO SERVIÇO DE ATENDIMENTO MÓVEL DE URGÊNCIA			
ENDEREÇO		DISCIPLINA	
RUA ANTÔNIO KREPP FILHO, BAIRRO CENTRO POUSO ALEGRE - MINAS GERAIS		ÁGUA FRIA	
ASSUNTO		FASE DO PROJETO	
PROJETO DE INSTALAÇÕES HIDRÁULICAS PLANTA BAIXA, DETALHES E LISTA DE MATERIAIS		EXECUTIVO	
DATA INICIAL		FOLHA Nº.	
24/01/2020		01/02	
ESCALA	REVISÃO	ARQUIVO	
INDICADA	ROO	DAC-PMPA-SAMU-PE-AGF-ROO.DWG	